

Objektyp: **Advertising**

Zeitschrift: **Schweizerische Bauzeitung**

Band (Jahr): **123/124 (1944)**

Heft 11

PDF erstellt am: **12.07.2024**

### **Nutzungsbedingungen**

Die ETH-Bibliothek ist Anbieterin der digitalisierten Zeitschriften. Sie besitzt keine Urheberrechte an den Inhalten der Zeitschriften. Die Rechte liegen in der Regel bei den Herausgebern. Die auf der Plattform e-periodica veröffentlichten Dokumente stehen für nicht-kommerzielle Zwecke in Lehre und Forschung sowie für die private Nutzung frei zur Verfügung. Einzelne Dateien oder Ausdrucke aus diesem Angebot können zusammen mit diesen Nutzungsbedingungen und den korrekten Herkunftsbezeichnungen weitergegeben werden. Das Veröffentlichen von Bildern in Print- und Online-Publikationen ist nur mit vorheriger Genehmigung der Rechteinhaber erlaubt. Die systematische Speicherung von Teilen des elektronischen Angebots auf anderen Servern bedarf ebenfalls des schriftlichen Einverständnisses der Rechteinhaber.

### **Haftungsausschluss**

Alle Angaben erfolgen ohne Gewähr für Vollständigkeit oder Richtigkeit. Es wird keine Haftung übernommen für Schäden durch die Verwendung von Informationen aus diesem Online-Angebot oder durch das Fehlen von Informationen. Dies gilt auch für Inhalte Dritter, die über dieses Angebot zugänglich sind.

# SCHWEIZERISCHE BAUZEITUNG

WOCHENSCHRIFT FÜR ARCHITEKTUR / INGENIEURWESEN / MASCHINENTECHNIK  
REVUE POLYTECHNIQUE SUISSE

ORGAN DES SCHWEIZERISCHEN INGENIEUR- UND ARCHITEKTEN-VEREINS  
UND DER GESELLSCHAFT EHEMAL. STUDIERENDER DER EIDG. TECHN. HOCHSCHULE  
GEGRÜNDET 1883 VON ING. A. WALDNER / HERAUSGEGEBEN VON ING. C. JEGHER

G.E.P.-u.S.I.A.-Mitgl., b. Verlag: Schweiz 40 Fr.,  
Ausland 48 Fr. jährl.; Nicht-Mitglieder: Schweiz  
48 Fr.; Ausland 60 Fr., postamtlich abonniert  
48 Fr. zuzüglich Gebühren. / Einzel-Nr. Fr. 1.20

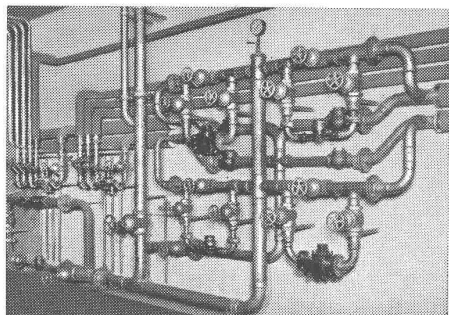
VERLAG C. & W. JEGHER, ZÜRICH  
Dianastrasse 5 / Postdeck VIII 6110  
Telephon: 23 45 07 ■ In Kommission  
bei Rascher & Cie., Zürich u. Leipzig

Anzeigen durch MOSSE-ANNONCEN AG.,  
Zürich, Limmatquai 94 - Basel, Marktplatz 18  
Anzeigenpreis: Ganze Seite 240 Fr., Seitenteile  
nach Tarif - Teuerungszuschlag zur Zeit 15 %

*Fenster*



*Kiefer Zürich*



**GOLDENBOHM & CO.**

Dufourstr. 47

Tel. 2 08 60, 2 47 75

Empfiehl sich speziell für Vorprojekte

**Sanitäre Installationen  
Technisches Bureau**

**Tiefbohr- und Baugesellschaft A.-G., Zürich-Bern**

**Sondierbohrungen mit Entnahme ungestörter Bodenproben**

**Kernbohrungen im Fels**

**Injektionen**

**Grundwasserfassungen**

**SCHIEBEBÖDEN · ISOLIERPLATTEN · DACHVERSCHALUNGEN · HALLEN- UND INDUSTRIEBAUTEN · BARACKENBAU**

# *Dwrisol*

**A.-G. FÜR LEICHTBAUSTOFFE · DIETIKON · TEL. 91 86 66**

**BAUBESCHLÄGE  
MÖBELBESCHLÄGE  
WERKZEUGE**

Besichtigen Sie bitte meine Ausstellung in der  
Baumuster-Centrale, Talstrasse 9

**F. Bender:**

ZÜRICH, Oberdorfstrasse 9 und 10, Tel. 2 71 92

**Eternit Fassadenschiefer**

sind noch erhältlich in den bekannten,  
hübschen Farben. Eine solche Verklei-  
dung ist der beste Schutz des Holzbaues.

ETERNIT A.G. NIEDERURNEN TEL. 4 15 55



*Garderobe-Schränke*

Garderobe-Schränke aus Stahlblech, glatt, hygienisch, solid, in Normalausführung und Spezialkonstruktion mit Ventilationseinrichtung

**GEBR. TUCHSCHMID**  
FRAUENFELD + ZÜRICH



**NIVELLIER-INSTRUMENTE**  
für jeden Zweck

Genauigkeit auf 1 km:

N I	± 5 mm
N II	± 2,5 mm
N III	± 0,25 mm

Sofort lieferbar.

N I und N II auch mit  
Horizontalkreis 360° oder 400°

**WILD**  
HEERBRUGG

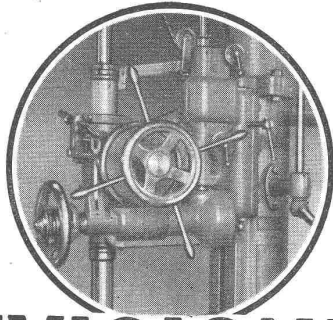
Verkaufs-A.-G. Heinrich Wild's geodätische Instrumente  
HEERBRUGG      Telefon 7 22 95

**UTO-Kühlmaschinen A/G Zürich**

Bremgartnerstrasse 18 - Telefon 2710 55

Moderne vollautomatische Kühlanlagen,  
Tief- und Schnellgefrieranlagen,  
gekühlt mit den speziell hierfür konstruierten Hochleistungs-Kompressoren

9108



# REVISIONEN

Ihrer  
**WERKZEUG - MASCHINEN**  
in ruhigeren Zeiten durchführen  
also jetzt!

UNSERE  
**REVISIONS-ABTEILUNG**  
bedient Sie auch für  
**SPEZIAL-MASCHINEN**  
rasch und zuverlässig.

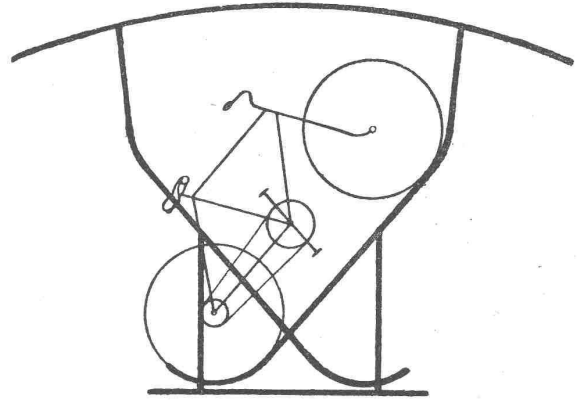
«**WIFAG**»

MASCHINENFABRIK

**WINKLER, FALLERT & CO AG.**

BERN TEL. 2 43 12

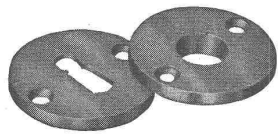
# GIROUD OLTEN



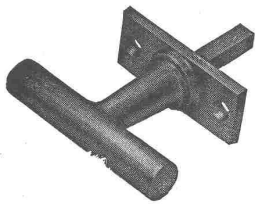
AG. der Maschinenfabrik von Louis Giroud Olten

Tel. (062) 5 40 17

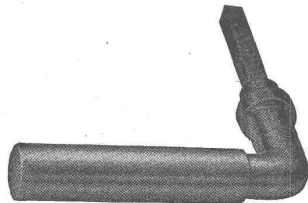
7244



## Schweizer Baubeschläge



**INCA**



Wir liefern alle  
kuranten Be-  
schläge in erst-  
klassiger Aus-  
führung.

# INJECTA

A.-G. Spritzgusswerke und Apparatefabrik

TEUFENTHAL b. AARAU

Telephon 3 82 77

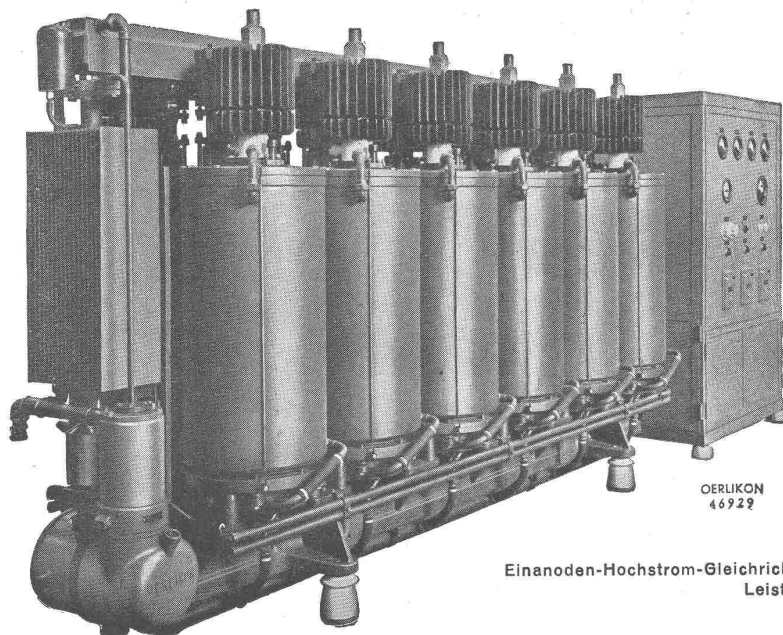
# CTW MUTTENZ

**Dachpappen**  
**Isoliermaterialien**  
**Schallschutzmittel**  
**Asphaltgewebeplatten**  
**Bituminöse Bindemittel**  
**Abdichtungs-Materialien**  
**Klebe- und Vergußmassen**  
**Teer- u. Asphalt-Emulsionen**  
**Parkett- und Belags-Asphalte**  
**Karbolineen und Imprägnieröle**  
**Fugen-, Muffen- und Spezialkitte**  
**Anstrich- und Konservierungsmittel**  
**Teer-, Asphalt- und Bitumen-Produkte**

aller Art durch

**CHEMISCH-TECHNISCHE WERKE**

Tel. 9 30 22 **MUTTENZ-BASEL** Gegr. 1887



# OERLIKON Gleichrichter

für

Elektrochemie  
Elektrische Bahnen  
Radio-Sendestationen  
Walzwerke

OERLIKON  
46929

Einanoden-Hochstrom-Gleichrichtergruppe für die Elektrochemische Industrie.  
Leistung 10 000 A, 500 V

MASCHINENFABRIK OERLIKON, ZÜRICH (TEL. 468530)

Bureaux in Zürich, Bern und Lausanne

## WARUM ISOLIEREN?

DENN ES IST UNWIRTSCHAFTLICH BILLIG ZU BAUEN  
UND DANN TEUER ZU WOHNEN

*Dreifache Einsparung im Bau, an:*

*Material* *Brennstoff* *Geld*

*mit Isover Isolierungen*

GLASFASERN A.G. ZÜRICH . TEL. 7.44.46.

# GLASFASERN A.-G.

LAUSANNE

ZÜRICH