

Zeitschrift: Schweizerische Bauzeitung
Herausgeber: Verlags-AG der akademischen technischen Vereine
Band: 123/124 (1944)
Heft: 22

Werbung

Nutzungsbedingungen

Die ETH-Bibliothek ist die Anbieterin der digitalisierten Zeitschriften. Sie besitzt keine Urheberrechte an den Zeitschriften und ist nicht verantwortlich für deren Inhalte. Die Rechte liegen in der Regel bei den Herausgebern beziehungsweise den externen Rechteinhabern. [Siehe Rechtliche Hinweise.](#)

Conditions d'utilisation

L'ETH Library est le fournisseur des revues numérisées. Elle ne détient aucun droit d'auteur sur les revues et n'est pas responsable de leur contenu. En règle générale, les droits sont détenus par les éditeurs ou les détenteurs de droits externes. [Voir Informations légales.](#)

Terms of use

The ETH Library is the provider of the digitised journals. It does not own any copyrights to the journals and is not responsible for their content. The rights usually lie with the publishers or the external rights holders. [See Legal notice.](#)

Download PDF: 23.12.2024

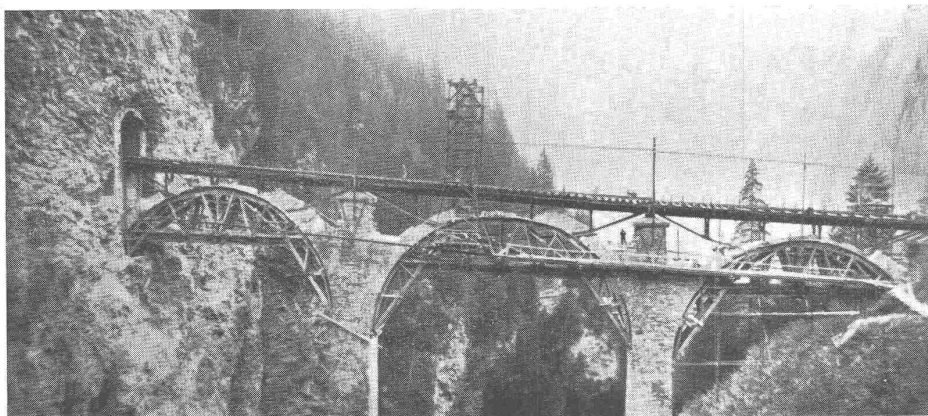
ETH-Bibliothek Zürich, E-Periodica, <https://www.e-periodica.ch>

Richard Coray

INGENIEUR, CHUR

AUSFÜHRUNG VON

LEHRGERÜSTEN, BRÜCKEN, HOLZKONSTRUKTIONEN,
SEILBAHNEN FÜR MATERIALTRANSPORTE



Umbau des Castieler-Viaduktes / Abbruch der Gewölbe und Rekonstruktion der Pfeiler

STEINMANN & HEW ST. GALLEN und CHUR

Brücken- und Tiefbau

Strassenbau und Strassenbeläge

Stollen- und Tunnelbau

Steinbruch Seelaffen Staad

Steinbruch Schachen bei Herisau

GLASDÄCHER

in kittlosem System „KULLY“

GLASDACHWERKE OLTEN
A. KULLY, Dipl.-Ing., OLTEN GEGR. 1854
TEL. 53901 und 02

SCHWEIZ. SPRENGSTOFF A.-G. CHEDDITE

Fabriken in Liestal und Isleten (Kt. Uri) Bureau in Liestal Telephon 72.433
Telegr.-Adr.: Cheddite Liestal

liefert die bewährten

Sicherheitsprengstoffe: { **Gelatine Telsit, Spezial Gelatine Telsit, Cheddite und Gelatine Cheddite, sowie ungefrorenbare Dynamite und Sprenggelatine**

Prima Sprengkapseln in Aluminium, Zündschnüre und Zubehör

Generalvertreter für die französische Schweiz: **Petitpierre & Grisel, Neuchâtel**

60 JAHRE PLOSS-STAUFER OFTRINGEN

Import von techn. vegetab. Ölen und Fetten, sowie sämtlicher Rohprodukte für die Lack-, Farben- und Seifenindustrie • Oelmühle und Extraktionsanlage • Veredlung von technischen Ölen • Glaserkitt und Spezialkitt für Industrie • Fabrikation von Kunstharzen • Champagne-Kreide OMYA, eigene Gruben in der Champagne • Schreibkreide • Klebstoffe für Haushalt und Industrie.

7 Fabriken und über 30 Agenturen in Europa und Uebersee

PLÖSS-STAUFER A.-G., OFTRINGEN BEI OLTEN, TELEPHON (062) 7 35 44

Wir färben und oxydieren

als Spezialität

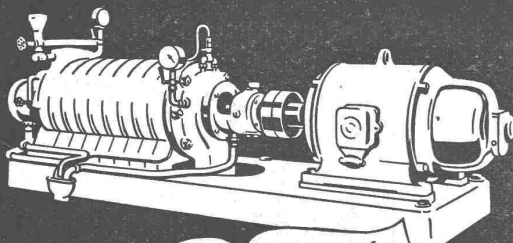
BAUTEILE AUS ALUMINIUM

und seinen Legierungen

**in Silber-, Gold-, Kupfer-
Bronzetönen**

sowie in jede gewünschte Farbnuance
Eig. Versuchslaboratorium - Langjährige Erfahrung

COLOR METAL AG ZÜRICH - Grubenstr. 29 - Tel. 23 96 30



MÜLLER A/G
BRUGG
Pumpenbau

Hochdruck-Zentrifugalpumpen

LUWA Hochleistungs-Staubabscheider

Wir lösen alle Entstaubungs- und Tropfen-Ausscheidungsprobleme nach den neuesten Grundsätzen der Technik

Verlangen Sie unsere Spezialprospekte oder unverbindlichen Ingenieurbesuch



CARRIER Hochleistungs-Luftwäscher-Entstaubung



Cyclon-Staubabscheider für Grossanlage



Entstaubungsaggregat für eine Mineralmühle

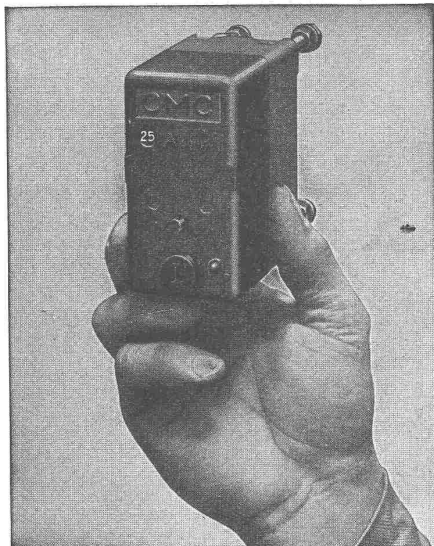


LUWA A/G
ZÜRICH 9
Tel. 7 33 35 - 36

Gelochte und gepresste Bleche



**H. HEER & CO.,
OLTEN**
Tel. 5 40 29



CARL MAIER & C^{IE} SCHAFFHAUSEN

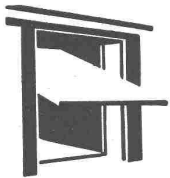
Fabrik elektrischer Apparate und Schaltanlagen

CMC - Kleinautomaten

(Installations-Selbstschalter)

- schützen** Leitungen und Apparate vor Ueberlast und Kurzschluss,
- ersetzen** Sicherungen und gleichzeitig auch den Schalter,
- sind lieferbar** ein-, zwei-, dreipolig, mit oder ohne Nulleiter,
- haben** eine grosse Abschaltleistung d. h. über 3000 Amp., 500 V ω .

Verlangen Sie unsere Liste 304 BZ



KISSLING-TORE

Neuzeitliche, patentamtlich geschützte Konstruktion, für Garagen, Hallenbauten, Magazine etc.

Solid! Billig!

Als Kipptor, als Schiebetor, als gekuppelte, zweiflügelige Tore mit automatischer Arretierung. Prospekte.

H. KISSLING
Eisenbau A.G. BERN

Blei
Hartblei
Stemmblei
Lötzinn
Lagermetalle

—
Metallum AG. Pratteln

Tief-Bohrungen
für Wasser-
gewinnung u.
Boden-Unter-
suchungen
Filterbrunnen

E. BOSSHARD & Co
ZÜRICH 1
AM SCHANZENGRABEN 41

Die Seite der soliden

Bauhandwerker

Nachstehende
Firmen
empfehlen
sich den
Herren
Architekten:

METALLBUCHSTABEN

für Fassaden, Schaufenster etc.

FRIEDRICH JENNI, BERN

Schiffhaube 46
Tel. 34949

KUNSTSCHLOSSERARBEITEN

**E. O. KNECHT, Ing.,
Zürich 7**

Asylstr. 104, Tel. 323547

**Zentralheizungen
Sanitäre Anlagen**

E. PESENTI, ZÜRICH

Renggerstr. 66 / Tel. 45 03 79

**Gips- und
Stukkaturgeschäft**

Ausführung von
Architekturmodellen

EWALD A. KISTLER

Dienersstrasse 11, Zürich 4
Telephon 271173

**Spezialgeschäft für
Neubautenreinigungen**

**FENSTERFABRIK
ALBISRIEDEN A.-G.**

ZÜRICH 9, Tel. 27 06 91

Glaserarbeiten aller Art
Fensterrevisionen



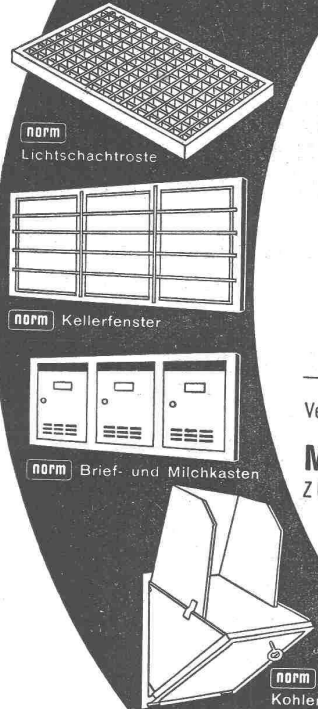
SRO
KUGEL- UND ROLLENLAGER

SRO KUGELLAGER VERKAUFSBUREAU ZÜRICH
der Kugellagerwerke J. Schmid-Roost A.-G.
Nachf. Schmid & Co. Zürich

Telephon 25 89 66 Bleicherweg 7

MD

- norm Ventilationseinsätze
- norm Garagetore
- norm Schuhroste
- norm Estrichtreppen



norm Lichtschachtroste

norm Kellerfenster

norm Brief- und Milchkasten

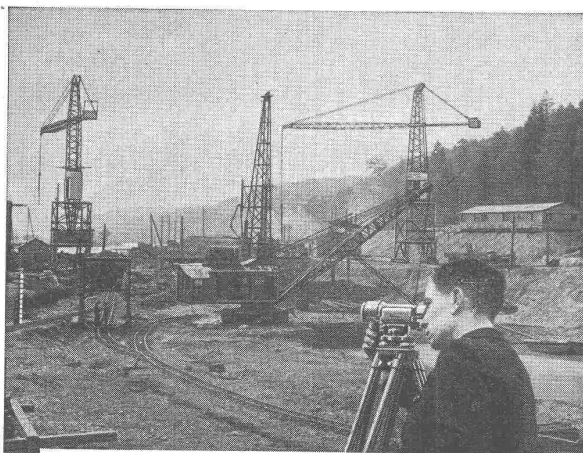
norm Kohleneinwürfe

norm Bauteile

**BILLIGER
BESSER
RASCHER**

Verlangen Sie unseren Katalog.

METALLBAU AG.
ZÜRICH-ALBISRIEDEN
TEL. 7 06 76.



Rasches, präzises Arbeiten

Mitten im Hochbetrieb und scheinbaren Durcheinander der Baustelle müssen die Masse der entstehenden Bauteile kontrolliert und die Dimensionen der nächsten Etappen festgelegt werden.

Dafür steht dem Ingenieur im Kern-Nivellier-Instrument ein Arbeitsgerät zur Verfügung, mit dem er diese Aufgabe in kürzester Zeit und mit absoluter Genauigkeit ausführt.

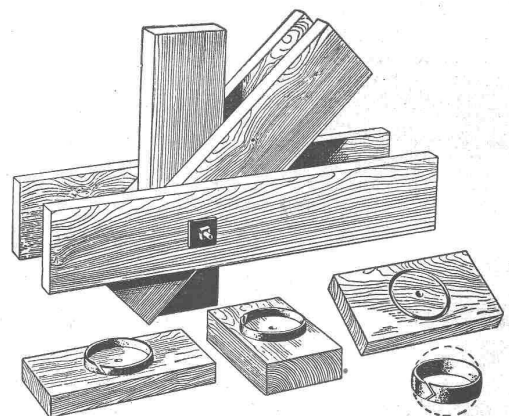
Kern seit 125 Jahren die führende Marke für
AARAU NIVELLIER-INSTRUMENTE

R. RIGLING & CO.

Spezial-Holzbau

ZÜRICH-OERLIKON

Telephon 46 82 25



RINGDÜBEL + PATENT
Knotenpunktverbindung für hölzerne Tragwerke

Ausführung von Spezial-Normalkonstruktionen für freitragende Holzbauten

Hallen
Fabrikbauten
Treppenbau

GEBRÜDER RÜTTIMANN

AKTIENGESELLSCHAFT FÜR ELEKTRISCHE UNTERNEHMUNGEN

Fern- 042
Telephon: 41125

ZUG

Spezialgeschäft für Frei- und Kabelleitungen jeder Art.

Schwebebahnen.

Trolleybus- und Bahnleitungen.

LUZERN



HOTEL DIANA

Gepfl. mod. Haus, ruhig u. zentral Nähe Bahnhof gelegen.
Einzelzimmer ab Fr. 5.—.

Tel. 21635

Bes. Hans Müller
langjähr. Direktor des
Hotel Segnes in Flims.

ZÜRICH



Zunftthaus

ZIMMERLEUTEN

Limmatquai 40 - Tel. 824236

Schon oft hab' ich an Sie gedacht,
ob die Sitzung hat Erfolg gebracht —
Eskann ja gar nicht anders sein,
wenn Sie kehren bei
Charles Michel ein.

SOLOTHURN



HOTEL KRONE

Neu eröffnet!

Heimelige, geräumige Gaststube. Gediegenes französ. Restaurant
Ambassadorenstube

Tel. 22438

K. KREBS

GUTENBURG



HOTEL BAD GUTENBURG

bei Langenthal

Tel. 60872

Direktion: G. Hurtig

WIR

Optimisten

halten am Qualitätsbegriff fest
und empfehlen den Herren Ingenieuren, Architekten, Industriellen und Unternehmern
unsere Häuser für angenehmen Aufenthalt wie auch für Sitzungen und Konferenzen.

ST.GALLEN



HOTEL - RESTAURANT

WALHALLA - TERMINUS

Bahnhofplatz - Telephon 22922

Alle Zimmer mit fl. Wasser und Telephon. — Konferenzzimmer, Garage im Hause. — Schöne Restaurantlokale. Zimmer ab Fr. 5.—, Erstklass. in Küche und Keller. Haldengut-Biere.
J. Kleiner, Dir.

Zunftthaus „ZUR SAFFRAN“ Zürich

TELEPHON 246718

VIS-A-VIS RATHAUS

Bestbekannt für seine Küche

Die vornehm-alten Räume

Bankette / Anlässe / Sitzungen

Inhaber PAUL BIGLER (Bergün und Schuls-Tarasp)

MOSSE

S. T. S.

Schweizer. Technische Stellenvermittlung
Service Technique Suisse de placement
Servizio Tecnico Svizzero di collocamento
Swiss Technical Service of employment

ZÜRICH, Beethovenstr. 1 — Telefon: 23 54 26 — Telegr.: STSINGENIEUR ZÜRICH.
Für Arbeitgeber kostenlos. Für Stellensuchende Einschreibgebühr 2 Fr. für 3 Monate.
Bewerber wollen Anmeldebogen verlangen. *Auskunft* über offene Stellen und *Weiterleitung* von Offerten erfolgt *nur gegenüber Eingeschriebenen*.

MASCHINEN-ABTEILUNG

- 457 **Maschinen-Techniker**. Baldigst. Nordwestschweiz. S. 1. Juli.
533 **Dipl. Elektro-Techniker**. Zentralschweiz S. 22. Juli.
635 **Maschinen-Techniker**. Ostschweiz. S. 16. Sept.
695 **Dipl. Elektro-Techniker**. Zentralschweiz. S. 7. Okt.
715 **Dipl. Maschinen-Ingenieur od. -Techniker**. Zentralschweiz. S. 14. Okt.
717 **Maschinen-Techniker**. Nordostschweiz. S. 14. Okt.
795 **Dipl. Maschinen-Techniker**, mit Konstruktionspraxis im Apparate- u. Rohrleitungsbau. Baldigst. Ostschweiz.
799 **Dipl. Ingenieur od. Techniker**, mit Praxis in Kältebranche u. Erfahrungen in Luftkonditionierung. Englische Sprachkenntnisse erwünscht. Schweizer. Haus für Uebersee.

GESUCHT

EIN INGENIEUR

für mechanische u. hydraulische Forschungsarbeiten.

EIN INGENIEUR

für Forschungsarbeiten u. Berechnung elektrischer Apparate u. Maschinen.

Erfordernisse:

Abgeschlossene Hochschulbildung u. wenn möglich praktische Erfahrung.

Anmeldungen an das Personalbureau der

SCINTILLA A.-G., SOLOTHURN.**STELLEN - AUSSCHREIBUNG**

Grösseres Unternehmen des Tiefbau- und Strassenbaues sucht einen fachtechnisch (E.T.H.) gebildeten und organisatorisch begabten, über mehrjährige Praxis verfügenden

DIPL. BAUINGENIEUR

Demselben wäre als Stütze des Chefs Gelegenheit geboten, sich in sein Tätigkeitsgebiet einzuarbeiten. Stellenantritt und Gehalt nach Uebereinkunft. Bewerber, welche über die Verhältnisse im Kanton Zürich orientiert sind, werden bevorzugt. Nähere Angaben können bei nachstehender Chiffre-Adresse eingezogen werden, der auch bis 31. Dezember 1944 Anmeldungen einzureichen sind. Chiffre OFA 3482 Z, Orell Füssli-Annoncen, Zürich, Zürcherhof.

GESUCHT für sofort

BAUZEICHNER

zum Vermessen und clichéfähigen Darstellen historischer Bauten. Platz Bern. Offerten mit Gehaltsanspruch unter Chiffre Z. N. 3037 an Mosse-Annoncen A.-G., Zürich.

STUDIO TECNICO **A. & R. PASTORELLI**

DIPL. ING. E. T. H. - GRUNDBUCHGEOMETER

LUGANO 10, VIA LAMBERTENGI

TELEFON 2 28 26

AUSGERÜSTET MIT STEREOAUSWERTEGERÄT **AUTOGRAPH „WILD A 5“**
NEUNJÄHRIGE ERFAHRUNGEN AUF ALLEN GEBIETEN DER **PHOTOGRAMMETRIE**
FÜNFJÄHRIGE ASSISTENZ FÜR PHOTOGRAMMETRIE AN DER E. T. H. ZÜRICH

GRUNDBUCHVERMESSUNGEN - BAUPLÄNE
LUFTTRIANGULATIONEN - PHOTOPLÄNE

LUFT- UND TERRESTRIISCHE PHOTOGRAMMETRISCHE AUFNAHMEN UND KARTIERUNGEN IN ALLEN MASSTÄBEN

801 **Dipl. Elektro-Techniker**, für elektrisch. Schwachstromapparatebau. Baldigst. Zentralschweiz.803 **Elektro- od. Radio-Techniker**, mit Erfahrungen in Verstärkeranlagen. Baldigst. Zürich.**BAU-ABTEILUNG**986 **Dipl. Architekt**. Zürich. S. 1. Juli.1064 **Bau-Techniker**, mit Praxis. Sofort. Zentralschweiz.1090 **Polier**. Sofort. Zentralschweiz. S. 22. Juli.1098 **Dipl. Tiefbau-Techniker**. Westschweiz. S. 22. Juli.1208 **Hochbau-Techniker**. Westschweiz. S. 12. Aug.1244 **Dipl. Architekt**. Nähe Zürich. S. 19. Aug.1358 **Bau-Techniker**. Sofort. Zentralschweiz.1538 **Geometer, Vermessungs- od. Tiefbau-Techniker**, für Projektzeichn. f. Meliorations-, Wasser- u. Kanalisationsarbeiten. Sofort. Westschweiz.1620 **Dipl. Bau-Ingenieur ev. Tiefbau-Techniker**, mit Erfahrungen im Stollenbau, als Bauleiter. Baldigst. Zentralschweiz.1624 **Hochbau-Techniker**, für Bureau. Baldigst. Zürich.1626 **Dipl. Architekt**, mit Erfahrungen. Baldigst. Tessin.1628 **Hochbau-Techniker**, mit Praxis. Sofort. Zentralschweiz.1632 **Hochbau-Techniker**, für Bureau. Sofort. Ostschweiz.1634 **Hochbau-Techniker**, für Ausfüh. u. Detailpl. Eintritt 15. Dez. 1944. Zürich.**GAS- UND WASSERWERKE
DER STADT ST. GALLEN***Stellen-Ausschreibung***INGENIEUR I. KL.****(ev. Technischer Adjunkt I. Kl.)****der Rohrnetz-Abteilung****Tätigkeitsbereich:** Unterhalt, Betrieb und Projektierung:

Rohrnetze für Gas und Wasser
Gas-Behälter und Gas-Reglerstationen
Gas-Hochdruckspeicheranlagen
Quellwasser-Sammelanlagen
Reservoirs und Pumpstationen usw.

Weitere Auskunft über den Pflichtenkreis erteilt der Direktor der Gas- und Wasserwerke.

Erfordernisse:

Abgeschlossene technische Hochschulbildung. Aufnahmefähigkeit in die städtische Pensionskasse.

Besoldung:

Fr. 6000.— bis 9200.— (ev. Fr. 6500.— bis 10000.—), zuzüglich Teuerungszulagen.

Diensteintritt:

Nach Uebereinkunft.

Anmeldung:

Bis 16. Dezember 1944 handschriftlich unter Angabe der Personalien, der bisherigen Tätigkeit, der Gehaltsansprüche und des möglichen Eintrittsdatums, sowie unter Beilage von Photo und Zeugnissen an den *Vorstand der Verwaltung der Technischen Betriebe der Stadt St. Gallen*.

St. Gallen, den 25. November 1944.

**VERWALTUNG DER TECHNISCHEN BETRIEBE
DER STADT ST. GALLEN.****GEFUNDEN**

was sie suchten, haben
von jeher die Firmen,
die ein Inserat für den
Stellenanzeiger der

„SCHWEIZER. BAUZEITUNG“

aufgaben.

**S B C
ZÜRICH**

In Baufragen ist oft
schwer richtig zu ent-
scheiden. Ein Besuch
der ständigen Baufach-
Ausstellung Talstrasse 9
erleichtert dies.
Eintritt frei!
Te. 27 38 26

Jüngling von 16 Jahren (Bruder von Dipl. Architekten) wünscht auf Frühjahr 1945 in Architektur- oder Ingenieur-Bureau in Zürich als

BAUZEICHNER

eine Vorlehre anzutreten. Es wird bescheidenes Lehrgeld bezahlt. Offerten unter Chiffre Z. P. 3060 an Mosse-Annoncen A.-G., Zürich.

GESUCHT für sofort auf grösseres Architekturbureau Nord-Ostschweiz (Beibehaltung des Wohnortes Zürich möglich)

DIPL. BAUTECHNIKER od. ARCHITEKT

zur Bearbeitung interessanter Aufgaben. Mehrjährige Praxis und selbständiges, präzises Arbeiten Vorbedingung. Eilofferten mit Zeugniskopien, Lebenslauf und Gehaltsansprüchen unter Chiffre Z. J. 3054 an Mosse-Annoncen A.-G., Zürich.

Für Entwicklungsarbeiten auf elektro-chemischem Gebiet wird jüngerer

CHEMIKER

mit abgeschlossener Hochschulbildung gesucht. Offerten unter Chiffre Z. M. 3078 an Mosse-Annoncen A.-G., Zürich.

GESUCHT möglichst bald

ARCHITEKT, I. Kraft

ferner

BAUZEICHNER

Offerten, Lebenslauf und Gehaltsansprüche unter K 5179 Y an Publicitas Bern.

Stetige Werbung gewinnt an Gedächtniswert

Metallbuchstaben

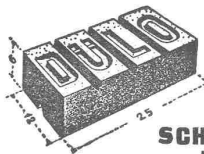
direkt von der Spezialwerkstätte zu konkurrenzlosen Preisen

Friedrich Jenni, Bern

Schlosserei Schiffhaube 46 Telefon 3 49 49

DÜLO-Dübelstein-Lotzwil

Grösse 6x12x25 cm, Normalformat; 1/8, 1/4, 1/2 und 3/4 teilbar. Allseitig schraub- und nagelfest; volumenbeständig; zum Befestigen sämtlicher Schreinerarbeiten.



Weitere Bauspezialitäten:
 Drahtziegelgewebe, Streckraibitz; rohe und verzinkte Beton-Einlagegewebe; Drahtgeflechte.

SCHWEIZ. DRAHTZIEGELFABRIK A.-G.
 LOTZWIL (Bern) Tel. 6 01 73

UTO

Aufzug- und Kranfabrik A.-G.
Zürich-Altstetten

Telephon 25 58 10

Unsere Spezialitäten:

- Elektr. Aufzüge für jeden Zweck
- Elektro-Züge — Elektro-Katzen
- Transport-Anlagen — Krane
- Roll- und Schiebeter-Antriebe

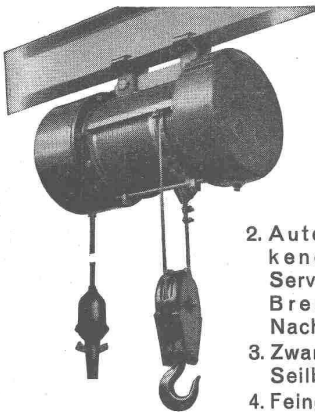
Unsere

Elektro-Züge neuester Konstruktion

sind nach den letzten Erfahrungen im Hebezeugbau konstruiert.

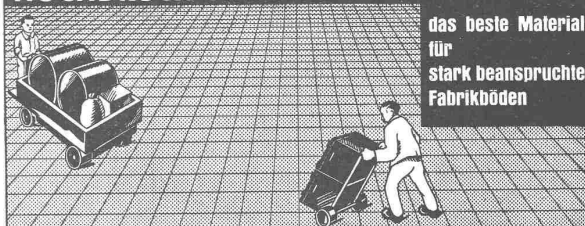
Hauptvorzüge:

1. Patentierte Steuerung mit Druckknopfschalter mit höchster Betriebssicherheit.
2. Automatische, doppelt wirkende Backenbremse, durch Servo-Motor betätigt, ohne Bremsmagnet mit dessen Nachteilen.
3. Zwangsläufige Seilführung mit Seilbewicklungs-Vorrichtung.
4. Feingang 1:10 mit durch Motor betätigter Kupplung.



TRAVERS

HOCHDRUCK-STAMPF-ASPHALT-PLATTEN



das beste Material für stark beanspruchte Fabrikböden

BAUBEDARF ZÜRICH AG.
 ZÜRICH

Atlas

Schlauch-kupplungen

aus bestem Schwedenstahl geschmiedet u. gehärtet

NOTZ & CO. AG.
Biel

Büromöbel *Zeichentische*

immer fortschrittlich - immer zeitgemäß! Größte Auswahl, vorteilhafte Preise. Auf alle Fälle: Prospekte verlangen von

GRAB & WILDI AG
 ZÜRICH

Gelenkketten jeder Art
anerkannt gut u. preiswert
Kettenräder

Gelenkketten A.G.
 Tel. 7.20.96

gefl. Preisliste verlangen
Hergiswil / Nid.

St. Margrether-Sandstein

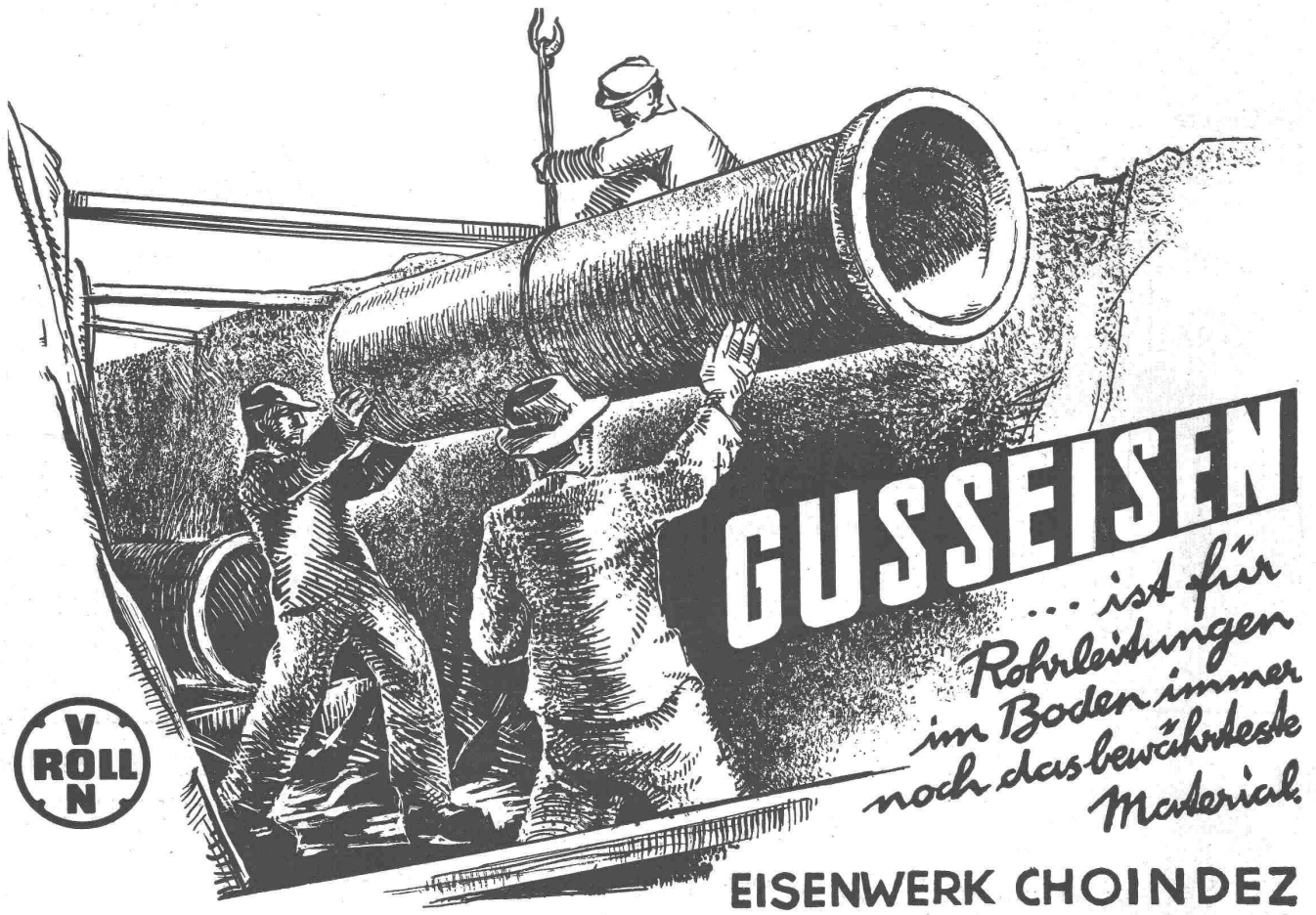
Kennen Sie die Vorzüge meines Materials? Jegliche Steinhauerarbeiten, Tür- u. Fenstereinfassungen, Cheminées etc. Verlangen Sie unverbindlich Offerte oder Vertreterbesuch.

STEINBRUCH- UND STEINMETZGESCHÄFT
E. GAUTSCHI St. Margrethen Tel. 7 34 86



Füllringe
 für Kondensations-
 und Reaktionstürme
 ab Lager lieferbar
 aus säurefestem Steinzeug

Schweizerische Steinzeug-
 Röhren-Fabrik A.G. *Schaffhausen* 



GUSSEISEN
 ... ist für
 Rohrleitungen
 im Boden immer
 noch das bewährteste
 Material.

EISENWERK CHOINDEZ
 Gesellschaft der Ludw. von Roll'schen Eisenwerke A.G.