

Objektyp: **Advertising**

Zeitschrift: **Schweizerische Bauzeitung**

Band (Jahr): **123/124 (1944)**

Heft 1

PDF erstellt am: **12.07.2024**

Nutzungsbedingungen

Die ETH-Bibliothek ist Anbieterin der digitalisierten Zeitschriften. Sie besitzt keine Urheberrechte an den Inhalten der Zeitschriften. Die Rechte liegen in der Regel bei den Herausgebern. Die auf der Plattform e-periodica veröffentlichten Dokumente stehen für nicht-kommerzielle Zwecke in Lehre und Forschung sowie für die private Nutzung frei zur Verfügung. Einzelne Dateien oder Ausdrucke aus diesem Angebot können zusammen mit diesen Nutzungsbedingungen und den korrekten Herkunftsbezeichnungen weitergegeben werden. Das Veröffentlichen von Bildern in Print- und Online-Publikationen ist nur mit vorheriger Genehmigung der Rechteinhaber erlaubt. Die systematische Speicherung von Teilen des elektronischen Angebots auf anderen Servern bedarf ebenfalls des schriftlichen Einverständnisses der Rechteinhaber.

Haftungsausschluss

Alle Angaben erfolgen ohne Gewähr für Vollständigkeit oder Richtigkeit. Es wird keine Haftung übernommen für Schäden durch die Verwendung von Informationen aus diesem Online-Angebot oder durch das Fehlen von Informationen. Dies gilt auch für Inhalte Dritter, die über dieses Angebot zugänglich sind.

SCHWEIZERISCHE BAUZEITUNG

WOCHENSCHRIFT FÜR ARCHITEKTUR / INGENIEURWESEN / MASCHINENTECHNIK
REVUE POLYTECHNIQUE SUISSE

ORGAN DES SCHWEIZERISCHEN INGENIEUR- UND ARCHITEKTEN-VEREINS
UND DER GESELLSCHAFT EHEMAL. STUDIERENDER DER EIDG. TECHN. HOCHSCHULE
GEGRÜNDET 1883 VON ING. A. WALDNER / HERAUSGEGEBEN VON ING. C. JEGHER

G.E.P.- u. S.I.A.-Mitgl., b. Verlag: Schweiz 40 Fr.,
Ausland 48 Fr. jährl.; Nicht-Mitglieder: Schweiz
48 Fr.; Ausland 60 Fr., postamtlich abonniert
48 Fr. zuzüglich Gebühren. / Einzel-Nr. Fr. 1.20

VERLAG C. & W. JEGHER, ZÜRICH
Dianastrasse 5 / Postcheck VIII 6110
Telephon: 34507 ■ In Kommission
bei Rascher & Cie., Zürich u. Leipzig

Anzeigen durch MOSSE-ANNONCEN AG.,
Zürich, Limmatquai 94 - Basel, Marktplatz 18
Anzeigenpreis: Ganze Seite 240 Fr., Seitenteile
nach Tarif - Teuerungszuschlag zur Zeit 15%

SCHIEBEBÖDEN · ISOLIERPLATTEN · DACHVERSCHALUNGEN · HALLEN- UND INDUSTRIEBAUTEN · BARACKENBAU

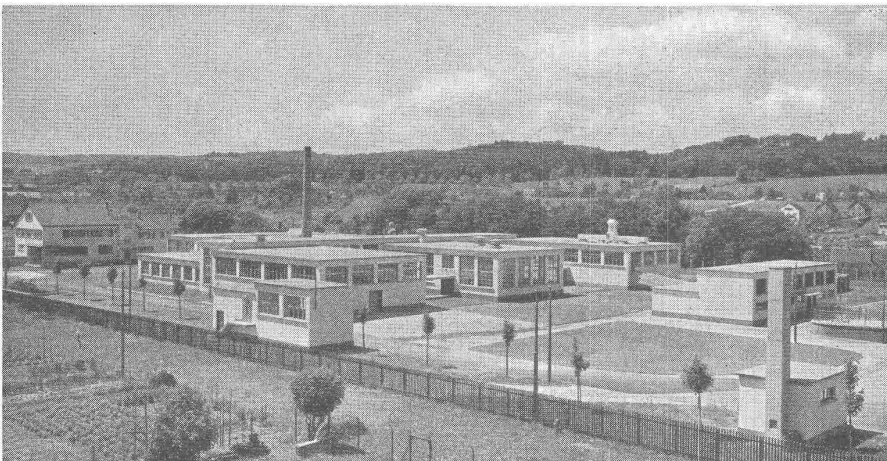
Dwrisol

A.-G. FÜR LEICHTBAUSTOFFE - DIETIKON - TEL. 918666

**SCHINDLER-GERÄUSCHLOS
ZUVERLÄSSIG**

**SCHINDLER & CIE, A.G.
LUZERN. GEGR. 1874**

AUFZÜGE



WALO BERTSCHINGER

Bauunternehmung Zürich
Abteilung Spezialbetonbeläge

Schlachthausanlage Schaffhausen
Böden in Kieserlingbeton

154

GLASDACH

KITLOS MIT BLEIBANDEN

Ausführung auf Holz, Eisen und Beton
Umdecken gekitteter Glasdächer

JAKOB SCHERRER ZÜRICH 2
Allmendstrasse 5/7 Telephon 57.980

In dieser Nummer: **SCHULHAUS KORNHAUSBRÜCKE** Beteiligte Firmen:

Ing. A. Tobler
Zürich

*Fugenlose
Bodenbeläge*

Ausführung sämtlicher Isolier-Unterlagsböden
Telephon 3 39 27

OSCAR WISMER, Zürich 6

Waltersbachstrasse 1 und 3 - Telephon 6 52 16

Heizungs-, Lüftungs- und sanitäre Anlagen

erstellte
die Heizungsanlagen in den Kindergarten- und
Hortgebäuden

Sämtliche

Malerarbeiten

wurden ausgeführt von:

A. Schnetzer & Sohn

Leonhardstrasse 11, Telephon 8 44 55

F. Mugglin & Sohn

Hardstrasse 8, Telephon 5 142 84

Armin Hunziker

Badenerstrasse 126, Telephon 5 32 64

H. Vollers-Zuppinger

Gemeindestrasse 21, Telephon 2 29 47

W. Roth

Hafnerstrasse 60, Telephon 7 68 83

Fr. Geng

Alfred-Escher-Strasse 11, Telephon 7 90 56

Gipser- u. Malergenossenschaft Zürich

Telephon 3 48 50

H. Eggersmann

Angererstrasse 6, Telephon 5 24 50

G. Schiess

Aemtlerstrasse 36, Telephon 7 24 91

W. Rebsamen

Gartenhofstrasse 10, Telephon 3 33 72

A. De Grada

Hallwylstrasse 61, Telephon 3 59 75

H. Arnold, Sohn - Zürich 6

Culmannstr. 64 Malergeschäft Telephon 8 22 47

Geschäftsgründung 1896

Vorhanglieferung

KORDEUTER A.-G.

Tapeten

Innendekorationen

ZÜRICH 1

TALSTRASSE 11

Isolierung von Zentralheizungen

KARL KNÖRLE, ZÜRICH 3

Isolierungen

Talwiesenstr. 170 Telephon 5 75 29

SPENGLERARBEITEN

(Schulhaustrakt Südostseite und Verbindungsbau)

führte aus:

EDUARD KUNZ

Spenglerei und Installationen

Gasometerstr. 32, Tel. 3 27 28 **ZÜRICH 5**



Straßenbau

Teer- und Asphaltbeläge
ZÜRICH Pflästerungen, Walzarbeiten

Häusermann und Bächli

Gubler & Cie. AG.

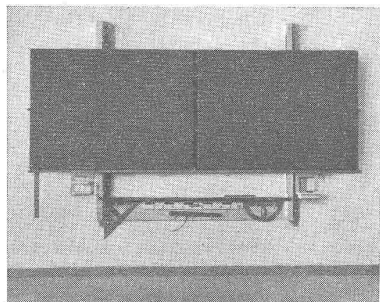
Gegründet 1904

Bleicherweg 45 **Zürich** Tel. 3 53 76

Hauptverteilungs-Anlage

Telephon

Installation der Abwartwohnung

**Hunziker Söhne, Thalwil**

Telephon 92 09 13

Spezialfabrik für Wandtafeln

Wandtafelflieferung für das Schulhaus Industrie

Schenker-Storen

Spezialfabrik für Storen aller Art

Storenfabrik Emil Schenker A.-G.

Schönenwerd (Sol.) Zürich

ERNST BEELY, ZÜRICH

DIPL. BAUINGENIEUR E.T.H.

OTTIKERSTR. 9 - TELEPHON 8 08 52

PROJEKT UND AUSFÜHRUNGSPLÄNE FÜR
FUNDATION UND EISENBETONSKELETT
FÜR TAGESHEIM UND KINDERGARTENKERAMISCHE BODEN-
UND WANDPLATTEN-
BELÄGE
BAUKERAMIK**SPONAGEL & CO.**

Qualitätsarbeit

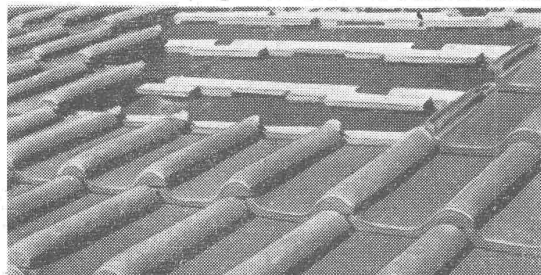
Sihlquai 139/143 **ZÜRICH 5** Telephon 3 76 00**Zimmereiarbeiten**Schreiner- und Parkettarbeiten
Neubauten, Umbauten, Treppenbau
Reparaturen, Luftschutzkeller**Zimmerei - Genossenschaft Zürich**

Bäckerstrasse 277

Telephon 3 18 44

Fahrradhalter Patent „Oberegger“, Velo-Reihen
erstellt**Jos. Oberegger, Zürich 2**Albisstr. 132 **Schlosserei** Tel. 5 48 00

Ausführung von Bauschlosserarbeit jeder Art

F. Bender:**Bau- und Möbel-Beschläge, Werkzeuge**Oberdorfstr. 9 u. 10 **ZÜRICH** Telephon 2 71 92**Lieferung der Beschläge zum Schulhaustrakt**Bodentürschliesser „STOP“, Türgriffe und Sockelbleche an den
Haupteingangs- und Windfangtüren, Stangenschlösser mit „KABA“
Sicherheits-Zylinder auf P. P. an den Eingangstüren, Einsteck-
schlösser mit Weissbronze-Garnituren, auf Passepartout gerichtet.**DACHDECKER - ARBEITEN**Flachgeneigtes Pfannen-Ziegeldach mit armierter
BETON-LATTUNG System BINDER Pat.No. 206930**FELIX BINDER AG. ZÜRICH**

HÖLDERLINSTRASSE 10 TELEPHON 2 43 58

FRITZ G. SURBECK-WOLFER**ZÜRICH 10**

Dipl. Baumeister, Nordstrasse 350, Telephon 6 14 53

Erd-, Maurer-, Eisenbeton-, Ver-
putz- und Kanalisationsarbeiten
für Kindergarten und Tagesheim

Ausführung der Kanalisation,
des Spiel- (Pausen-) Platzes
und der Umgebungsarbeiten

J. J. WEILENMANN A.G.

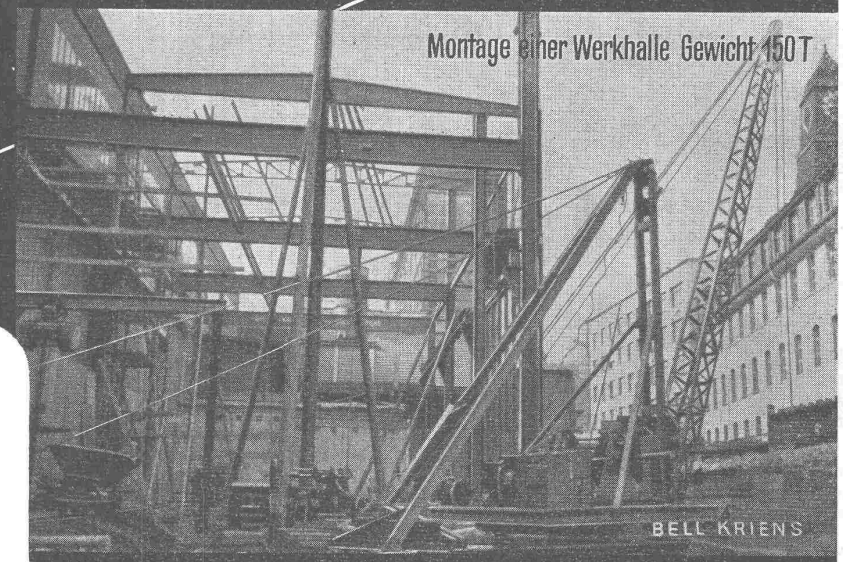
Hoch- und Tiefbauunternehmung

Pflanzschulstr. 29/31 **ZÜRICH 4** Tel. 330 60 u. 583 82

KRIENS
Bell

AG. der Maschinenfabrik von Theodor Bell & Co., Kriens-Luzern

Wasserturbinen, Hebezeuge, Gross-Gaserzeuger



Montage einer Werkhalle Gewicht 150 T

BELL KRIENS

*Stahlbrücken
Stahlhochbauten
Wehranlagen
Kesselbau*

ingenieteter und geschweisster Ausführung

KLEIN-KRAN RACO

Diese hervorragend gute und von allen seinen vielen Besitzern bestens beurteilte Baumaschine eignet sich für alle Hubarbeiten im Hoch- und Tiefbau. Der Patent-Kleinkran RACO ist von grundsolider Bauart, zuverlässig im Betriebe, standsicher und sehr leistungsfähig.

Prospekte bereitwilligst.

Fabrikation und Verkauf durch

ROBERT AEBI & CIE. A.G., ZÜRICH

INGENIEURBUREAU UND MASCHINEN-FABRIK
ZWEIGNIEDERLASSUNG IN ZOLLIKOFEN

