

Objektyp: **Advertising**

Zeitschrift: **Schweizerische Bauzeitung**

Band (Jahr): **123/124 (1944)**

Heft 25

PDF erstellt am: **12.07.2024**

Nutzungsbedingungen

Die ETH-Bibliothek ist Anbieterin der digitalisierten Zeitschriften. Sie besitzt keine Urheberrechte an den Inhalten der Zeitschriften. Die Rechte liegen in der Regel bei den Herausgebern. Die auf der Plattform e-periodica veröffentlichten Dokumente stehen für nicht-kommerzielle Zwecke in Lehre und Forschung sowie für die private Nutzung frei zur Verfügung. Einzelne Dateien oder Ausdrucke aus diesem Angebot können zusammen mit diesen Nutzungsbedingungen und den korrekten Herkunftsbezeichnungen weitergegeben werden. Das Veröffentlichen von Bildern in Print- und Online-Publikationen ist nur mit vorheriger Genehmigung der Rechteinhaber erlaubt. Die systematische Speicherung von Teilen des elektronischen Angebots auf anderen Servern bedarf ebenfalls des schriftlichen Einverständnisses der Rechteinhaber.

Haftungsausschluss

Alle Angaben erfolgen ohne Gewähr für Vollständigkeit oder Richtigkeit. Es wird keine Haftung übernommen für Schäden durch die Verwendung von Informationen aus diesem Online-Angebot oder durch das Fehlen von Informationen. Dies gilt auch für Inhalte Dritter, die über dieses Angebot zugänglich sind.

SCHWEIZERISCHE BAUZEITUNG

WOCHENSCHRIFT FÜR ARCHITEKTUR / INGENIEURWESEN / MASCHINENTECHNIK

REVUE POLYTECHNIQUE SUISSE

ORGAN DES SCHWEIZERISCHEN INGENIEUR- UND ARCHITEKTEN-VEREINS
UND DER GESELLSCHAFT EHEMAL. STUDIERENDER DER EIDG. TECHN. HOCHSCHULE
GEGRÜNDET 1883 VON ING. A. WALDNER / HERAUSGEGEBEN VON ING. C. JEGHER

G.E.P.-u. S.I.A.-Mitgl., b. Verlag: Schweiz 40 Fr.,
Ausland 48 Fr. jährl.; Nicht-Mitglieder: Schweiz
48 Fr.; Ausland 60 Fr., postamtlich abonniert
48 Fr. zuzüglich Gebühren. / Einzel-Nr. Fr. 1.20

VERLAG C. & W. JEGHER, ZÜRICH
Dianastrasse 5 / Postcheck VIII 6110
Telephon: 234507 ■ In Kommission
bei Rascher & Cie., Zürich u. Leipzig

Anzeigen durch MOSSE-ANNONCEN AG.,
Zürich, Limmatquai 94 - Basel, Marktplatz 18
Anzeigenpreis: Ganze Seite 240 Fr., Seitenteile
nach Tarif - Teuerungszuschlag zur Zeit 15 %

SCHIEBEBÖDEN · ISOLIERPLATTEN · DACHVERSCHALUNGEN · HALLEN- UND INDUSTRIEBAUTEN · BARACKENBAU

Dwrisol

A.-G. FÜR LEICHTBAUSTOFFE - DIETIKON - TEL. 918666



A.-G. vorm. Hämmerle & Co., Zofingen

Gegründet 1897

Telephon (062) 81077

Telegramme Haemmerle

Maschinenbau

Excenterpressen
Frikions-Spindel-Pressen
Elektr. Ballenpressen

HCH. **LIER**

Deckenheizungen System Crittall

Heisswasser-Heizungen

Umbau bestehender Dampfanlagen in Heiss-
wasser • Abwärmeanlagen

HEIZUNGS INGENIEUR S.I.A. **ZÜRICH 4** Badenerstr. 440 Tel. 23.92.05

TIEFBAU · STRASSENBAU · INDUSTRIEBÖDEN · ANSCHLUSSGELEISE

WALO BERTSCHINGER

BAUNTERNEHMUNG ZÜRICH

Kehrichtverwertungs-Anstalt der Stadt Basel

Am Bau beteiligte Firmen:

Wir erstellen
sämtliche
Isolierungen
in der Kehricht-Verwertungsanstalt
und Humusdüngeranlage in Basel

THEO MÜLLER A.-G. BASEL

ISOLIERUNGEN GEGEN KÄLTEVERLUSTE, WÄRMEVERLUSTE, SCHALL

GUNDELDINGERSTRASSE 145 - BASEL - TELEPHON 4 61 62



TONWERK LAUSEN AG.

FABRIK FEUERFESTER ERZEUGNISSE



TELEPHON 7 22 81 LAUSEN (Bld.) TELEPHON 7 22 81

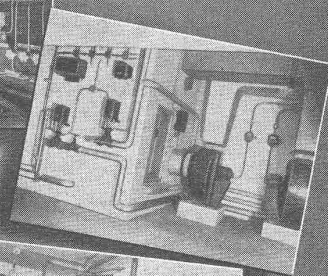
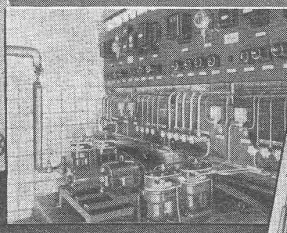
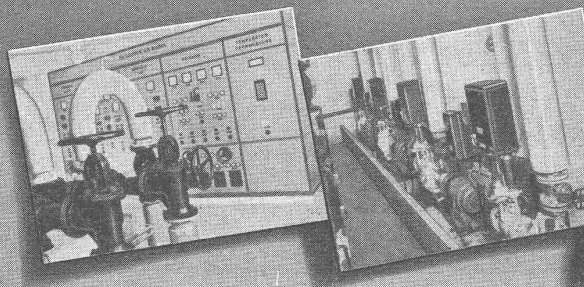
Feuerfeste Erzeugnisse

Leichtschamotte und Isoliersteine
Stampfmassen und feuerfeste Zemente

Steinzeugbodenplatten

Hauptlieferant der feuerfesten Ausmauerungen der
KEHRICHTVERWERTUNGS-ANSTALT DER STADT BASEL

SAUTER



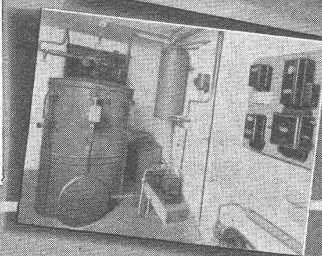
Regler und Schaltapparate

für Heizung, Lüftung, Kühlung und Luftkonditionierung

Elektrifizierung

industrieller Wärmeanlagen, Grossboiler, Elektrodampf-
Kessel

FR. SAUTER A.-G., Fabrik elektr. Apparate, BASEL



L. von Roll A.-G. Zürich

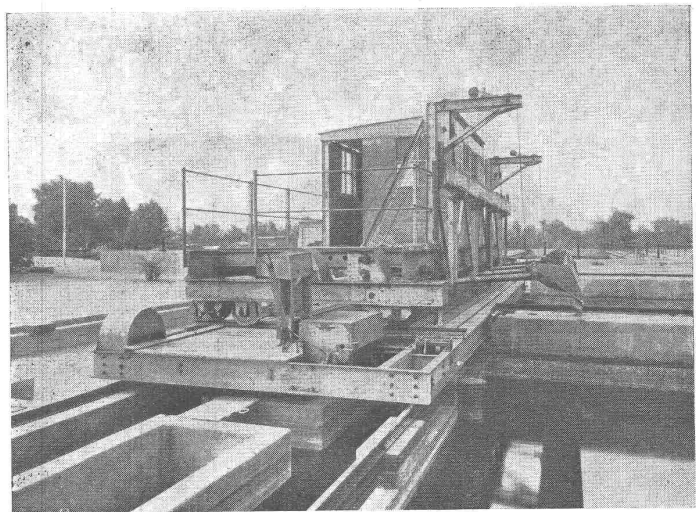
Löwenstr. 2
Tel. 238855

projektiert und baut komplette kommunale Anlagen nach verschiedenen modernen Systemen für

Abwasserreinigung

Kehricht- verwertung

Generalunternehmerin für
den Bau der Kehrichtver-
wertungs-Anstalt der Stadt
Basel



Kläranlage in Gebel-el-Asfar
(erbaut für die ägyptische Regierung)

eine neue
patentierte



Spezialität:

die Zweikörper-Abwasser-Reinigungsanlage

für jeden gewünschten Reinigungsgrad
vollständig geschlossen
geruchlos

Staub ?

Mit geringeren Anschaffungs- und Betriebskosten eine bessere Staubausscheidung — das bieten Ihnen die neuartigen Meidinger-Staubausscheider.

Sie benötigen weit weniger Platz als die bisher üblichen Systeme und ermöglichen, bei geringeren Betriebskosten, eine fast restlose Ausscheidung auch des feinsten Staubes.

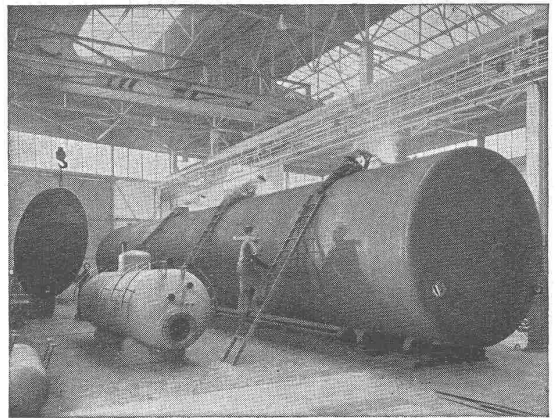
Meidinger-Staubausscheider lassen sich allen Verhältnissen anpassen und haben sich für die Entstaubung von Einzelmaschinen sowie von Maschinengruppen, wie Polier- und Schleifmaschinen, Mühlen, Brechern, Sortiermaschinen etc. hervorragend bewährt.

Unterbreiten Sie uns Ihre Probleme — unsere Spezialisten werden die richtige Lösung finden.

Offerten und Ingenieurbesuch kostenlos.



**H. MEIDINGER & CIE.
BASEL 4**



Kessel, Apparate, Rohrleitungen

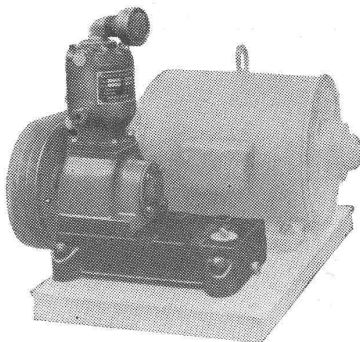
in Flusseisen, rostfreien und plattierten Stählen, Kupfer, Aluminium, Reinnickel, etc.

Komplette Anlagen zum Eindampfen, Destillieren, Trocknen, Desinfizieren und Entwesen

Hch. Bertrams AG. Basel 13



NOVA- Hochdruck- Kompressoren



starten mit der
erzeugten Druckluft
jeden Diesel-Motor

Wir fabrizieren Kompressoren und Druckluftapparate
für 10 bis 40 atü und bis 20 m³/h
Vollautomatische Anlagen
Verlangen Sie unsern Prospekt

NOVA-WERKE

Junker & Ferber - Zürich - Badenerstrasse 412
Telephon 27 58 85



Rasches, präzises Arbeiten

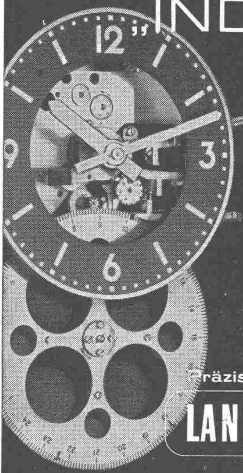


Mitten im Hochbetrieb und scheinbaren Durcheinander der Baustelle müssen die Masse der entstehenden Bauteile kontrolliert und die Dimensionen der nächsten Etappen festgelegt werden.

Dafür steht dem Ingenieur im Kern-Nivellier-Instrument ein Arbeitsgerät zur Verfügung, mit dem er diese Aufgabe in kürzester Zeit und mit absoluter Genauigkeit ausführt.

Kern seit 125 Jahren die führende Marke für
**AARAU NIVELLIER-
INSTRUMENTE**

INDUCTA
Elektrische Signaluhren-
Anlagen für
Verwaltungen
Schulen
Industrien

Präzision
LANDIS & GYR


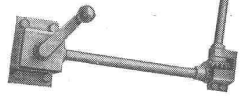
LANDIS & GYR A.-G. ZUG
Abt. Elektrische Uhren

In-2217



Auf die Festzeit
haben auch Sie sicher Sendungen aufzugeben. Rufen Sie die nächste Bahnstation an und Ihr Frachtstück wird dem Empfänger rasch und zuverlässig ins Haus geliefert.

STAHL-FENSTER

Fenster für Fabrik- und Wohnungsbau
Einfach- und Doppelverglasung
Horizontal- u. Vertikal-Schiebefenster

GEBR. TUCHSCHMID
FRAUENFELD + ZÜRICH

KOELLA

Sika

für **Abdichtung und Schutz** gegen Wasserdruck, Erosion und Frost bei Stauwauern, Wehr- u. Wasserbauten, Brücken, Pfeilern etc.

KASPAR WINKLER & CIE ZUERICH-ALTSTETTEN



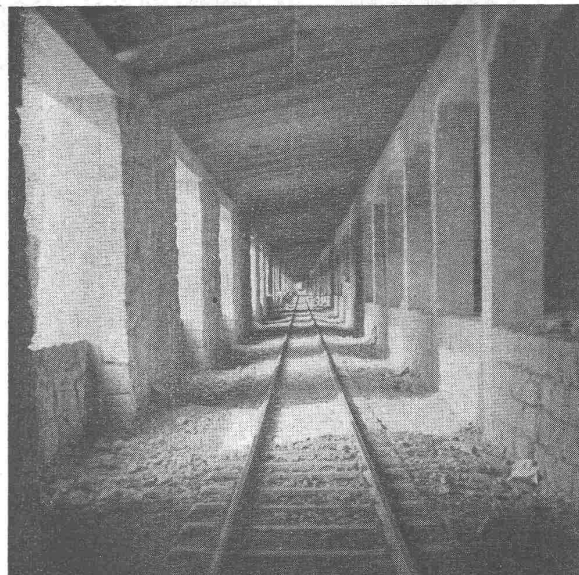
SRO
KUGEL- UND ROLLENLAGER

SRO KUGELLAGER VERKAUFSBUREAU ZÜRICH
der Kugellagerwerke J. Schmid-Roost A.-G.

Nachf. Schmid & Co. Zürich

Telephon 25 89 66

Bleicherweg 7



Stuag

Schweiz. Strassenbau- und
Tiefbau-Unternehmung A.-G.

*Für die
Kraft- und Wärmewirtschaft*

**LUWA Klima-Anlagen / Trocknung
Entstaubung Ventilation**

LUWA Klima-Anlage im grossen
Kongress-Saal

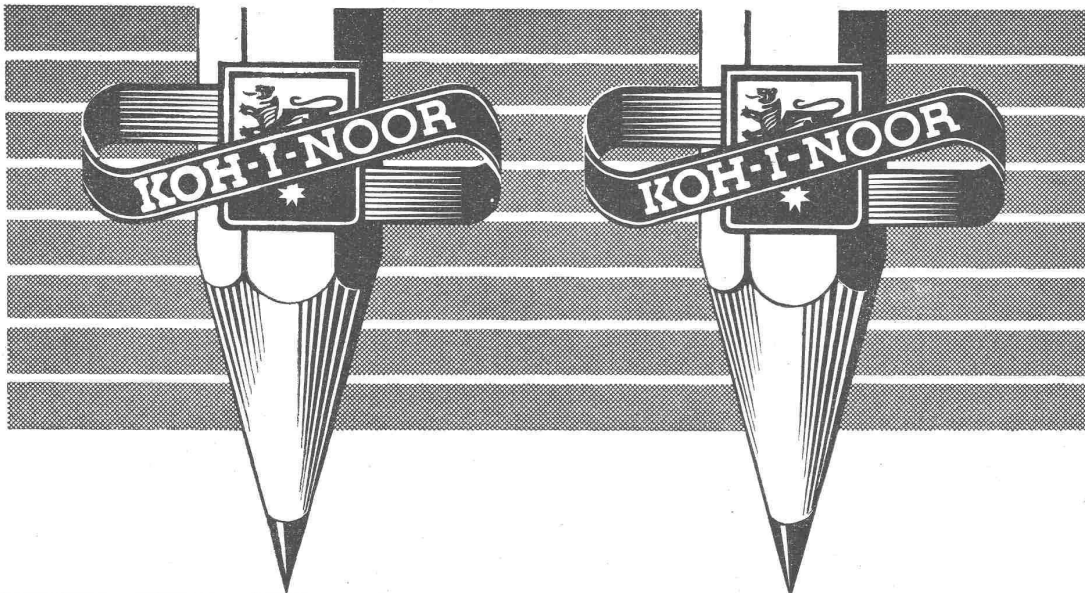
Die erfahrene Spezialfirma
beratet Sie unverbindlich

Gross-Tabak-Trocknungs-
Anlage

Serienfabrikation von normalisierten
Hochleistungs-Schranktrocknern

Cyklon-Staubabscheider

LUWA A/G
ZÜRICH 9
Tel. 7 33 35 - 36



HARDTMUTH

Dem Bleistift geschichtlich verpflichtet!

Ein Hardtmuth erfand die keramische Bleistiftmine!

FÜR HÖCHSTE ANFORDERUNGEN

SCHINDLER AUFZÜGE

SCHINDLER & CO. A.G.
LUZERN. GEGR. 1874

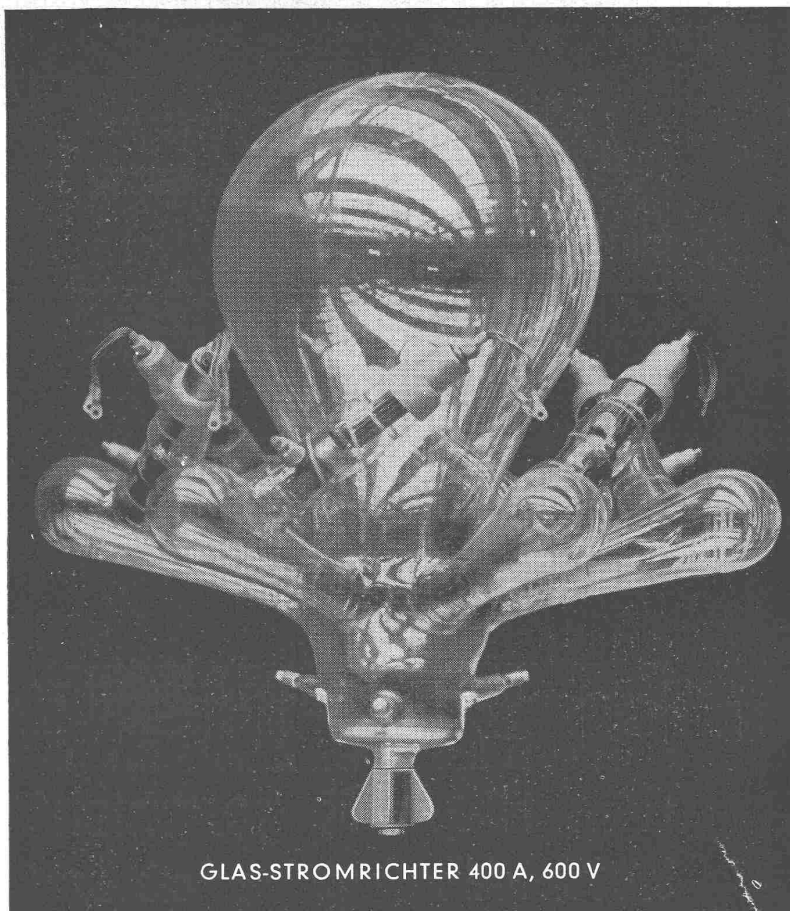
§
SIEMENS

*Das Haus Siemens
bearbeitet das gesamte Gebiet
der Elektrotechnik*

Aus dem Fabrikations-Programm
unserer Werkstätten an der
Ausstellungsstrasse, Zürich 5

GLEICHRICHTER

FÜR BATTERIELADUNG (STARTER-,
ELEKTROFAHRZEUG-, NOTSTROM-
BATTERIEN), SENDE-ANLAGEN,
BAHNEN, LABORATORIEN, MAG-
NETE, KUPPLUNGEN, AUFSPANN-
FUTTER, GALVANISCHE- UND ELEK-
TROLYTISCHE BÄDER, KOHLEN-
BOGENLAMPEN, RELAIS U. S. W.



GLAS-STROMRICHTER 400 A, 600 V

ST W. 02/2a

SIEMENS ELEKTRIZITÄTS-ERZEUGNISSE AG

ABT. SIEMENS-SCHUCKERT

ZÜRICH - LÖWENSTRASSE 35 - TELEPHON 25 36 00

hochsäurefest
frostsicher
glatte Oberfläche
höchster Widerstand
gegen Abschleiß
hohe Druckfestigkeit

STEINZEUG

das beste Kanalisationsmaterial



Schweizer. Steinzeug-Röhren-
Fabrik A.-G. Schaffhausen
Steinzeugfabrik Embrach A.-G.
Embrach

Ein halbes Jahrhundert Erfahrung