

Objektyp: **Advertising**

Zeitschrift: **Schweizerische Bauzeitung**

Band (Jahr): **123/124 (1944)**

Heft 27

PDF erstellt am: **12.07.2024**

Nutzungsbedingungen

Die ETH-Bibliothek ist Anbieterin der digitalisierten Zeitschriften. Sie besitzt keine Urheberrechte an den Inhalten der Zeitschriften. Die Rechte liegen in der Regel bei den Herausgebern. Die auf der Plattform e-periodica veröffentlichten Dokumente stehen für nicht-kommerzielle Zwecke in Lehre und Forschung sowie für die private Nutzung frei zur Verfügung. Einzelne Dateien oder Ausdrucke aus diesem Angebot können zusammen mit diesen Nutzungsbedingungen und den korrekten Herkunftsbezeichnungen weitergegeben werden. Das Veröffentlichen von Bildern in Print- und Online-Publikationen ist nur mit vorheriger Genehmigung der Rechteinhaber erlaubt. Die systematische Speicherung von Teilen des elektronischen Angebots auf anderen Servern bedarf ebenfalls des schriftlichen Einverständnisses der Rechteinhaber.

Haftungsausschluss

Alle Angaben erfolgen ohne Gewähr für Vollständigkeit oder Richtigkeit. Es wird keine Haftung übernommen für Schäden durch die Verwendung von Informationen aus diesem Online-Angebot oder durch das Fehlen von Informationen. Dies gilt auch für Inhalte Dritter, die über dieses Angebot zugänglich sind.

SCHWEIZERISCHE BAUZEITUNG

WOCHENSCHRIFT FÜR ARCHITEKTUR / INGENIEURWESEN / MASCHINENTECHNIK
REVUE POLYTECHNIQUE SUISSE

ORGAN DES SCHWEIZERISCHEN INGENIEUR- UND ARCHITEKTEN-VEREINS
UND DER GESELLSCHAFT EHEMAL. STUDIERENDER DER EIDG. TECHN. HOCHSCHULE
GEGRÜNDET 1883 VON ING. A. WALDNER / HERAUSGEGEBEN VON ING. C. JEGHER

G.E.P.- u. S.I.A.-Mitgl., b. Verlag: Schweiz 40 Fr.,
Ausland 48 Fr. jährl.; Nicht-Mitglieder: Schweiz
48 Fr.; Ausland 60 Fr., postamtlich abonniert
48 Fr. zuzüglich Gebühren. / Einzel-Nr. Fr. 1.20

VERLAG C. & W. JEGHER, ZÜRICH
Dianastrasse 5 / Postdeck VIII 6110
Telephon: 23 45 07 ■ In Kommission
bei Rascher & Cie., Zürich u. Leipzig

Anzeigen durch MOSSE-ANNONCEN AG.,
Zürich, Limmatquai 94 - Basel, Marktplatz 18
Anzeigenpreis: Ganze Seite 240 Fr., Seitenteile
nach Tarif - Teuerungszuschlag zur Zeit 15 %

SCHIEBEBÖDEN · ISOLIERPLATTEN · DACHVERSCHALUNGEN · HALLEN- UND INDUSTRIEBAUTEN · BARACKENBAU

Dwrisol

A.-G. FÜR LEICHTBAUSTOFFE - DIETIKON - TEL. 91 86 66



ING. MAX GREUTER & CIE. ZÜRICH 8
INJEKTIONS- UND GUNIT-ARBEITEN TIEFBOHRUNGEN

AUFZÜGE

für

Personen - Waren
Speisen - Akten

mit und ohne Feineinstellung

Gebauer

ZÜRICH

Birmensdorferstrasse 273
Telephon 23 21 66

A.-G. für Grundwasserbauten, Bern

Rotationskernbohrungen bis 1000 m Tiefe

Vollständige

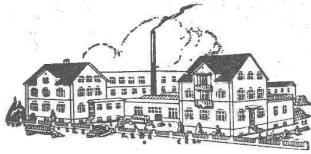
ZEICHEN-EINRICHTUNGEN

Zeichentische, Zeichenmaschinen, Zeichen-Registaturen und -Schränke,
Plan-Einfassverfahren, Bogenlampen, Lichtpause- u. Kopier-Einrichtungen
Sämtliches Zeichenmaterial wie Zeichen-Papiere, -Geräte, -Instrumente,
Normalienblätter, Reisszeuge und Reissbretter, Rechenschieber.

Gebrüder Scholl AG Zürich Poststrasse 3 Tel. 357 10 Seit 1885

Scholl

Dieser Nummer ist das Inhalts-Verzeichnis von Band 124 beigelegt!



Gegründet 1886

ED. BRUN, WÄDENSWIL

Telephon 956.802

Telegramme: Brun

Aelteste Spezialfabrik für Härte-Löt-Schweissprodukte, Autogen-Zusatzmaterialien, Lager-Kühlfette, Lager-Kühlöl, Technische Öle und Fette
 Öl-Import en gros — Verlangen Sie Vertreterbesuch

KLINKER

braun, rot, gelb für Böden, Wandbelag,
 Cheminées, Fassaden

A. G. Verblendsteinfabrik

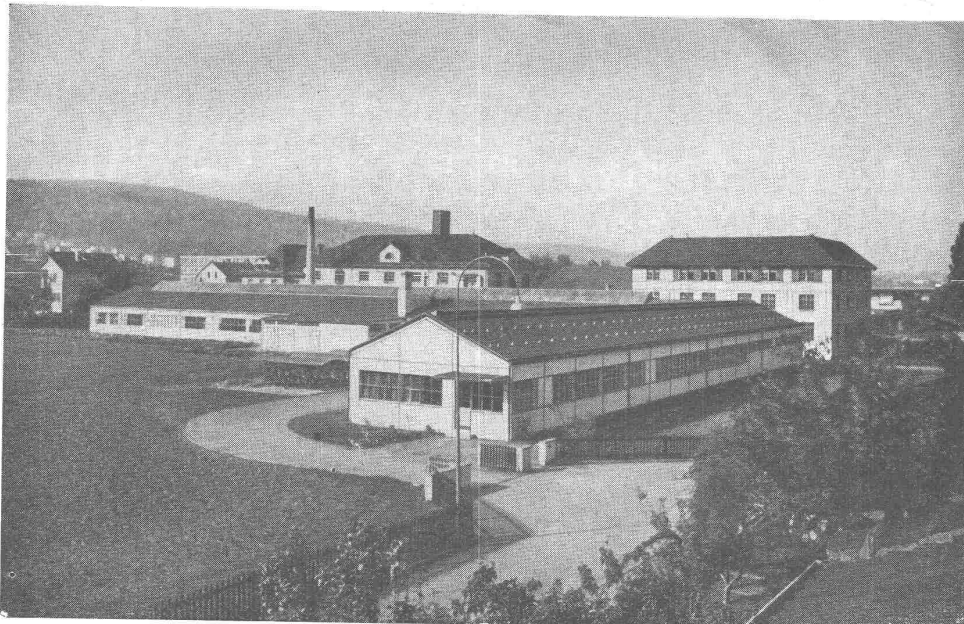
Tel. 724 04

Lausen

Ständige Ausstellung unserer Erzeugnisse in der SCHWEIZER BAU-CENTRALE ZÜRICH, TALSTRASSE 9, BÖRSENBLOCK (Eintritt frei)

A. G. Heinr. Hatt-Haller

Hoch- u. Tiefbauunternehmung Zürich



Industriebauten

KRIENS
Bell

Wasserturbinen

Hebezeuge

Rangier-Spille

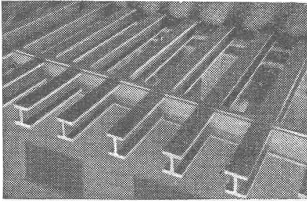
A.-G. der Maschinenfabrik von Theodor Bell & Cie., Kriens-Luzern

BAUBESCHLÄGE MÖBELBESCHLÄGE WERKZEUGE

Besichtigen Sie bitte meine Ausstellung in der
Baumuster-Centrale, Talstrasse 9

F. Bender.

ZÜRICH, Oberdorfstrasse 9 und 10, Tel. 2 71 92



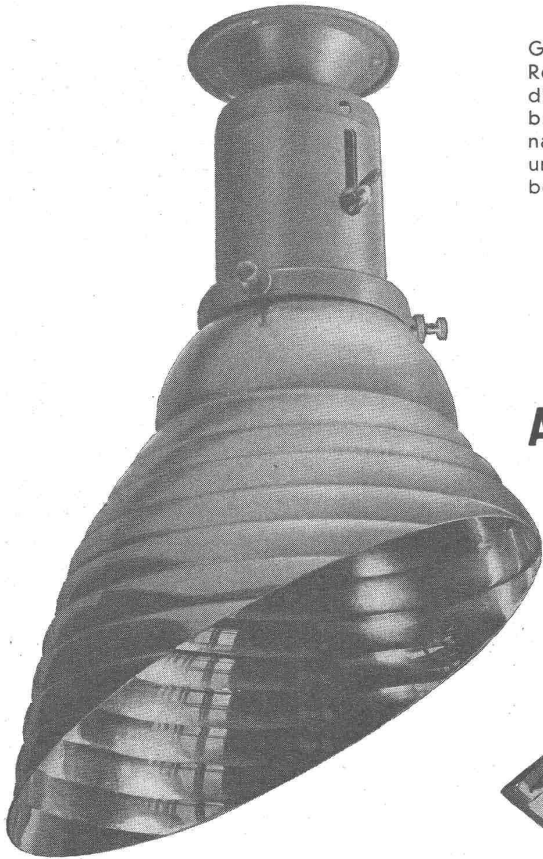
BALKENLAGEN mit GEHA-TRÄGERN

in Fabriken, Lagerhäusern, Turnhallen usw.

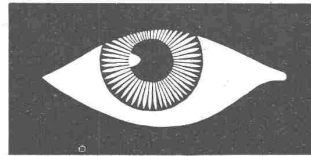
GEHA-TRÄGER

sind genormte I-Balken aus Holz, wirtschaftlich für schwere Lasten oder Spannweiten von 6 bis 10 Meter. Verlangen Sie Offerten

E. u. A. MEIER, HOLZBAU, ZÜRICH 10 Dorfstrasse 19
Tel. 26 21 28

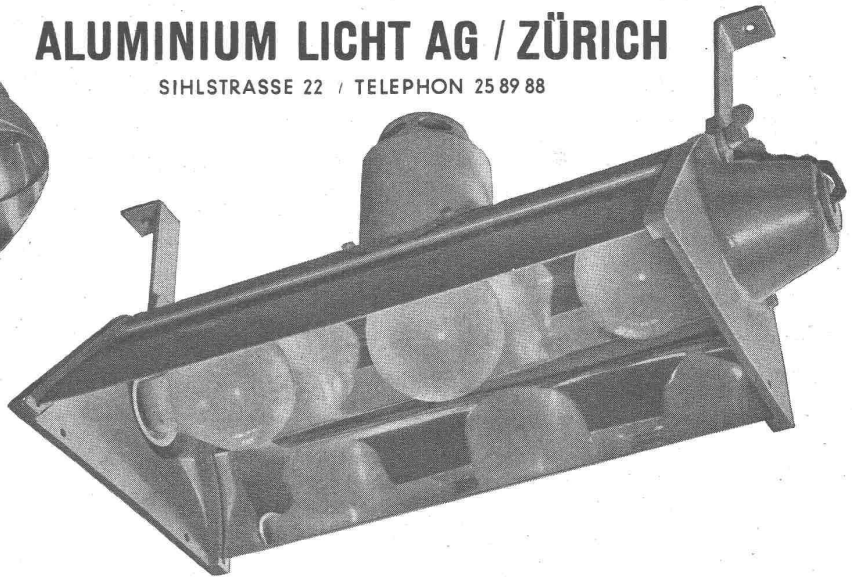


Gute Schaufenster-Beleuchtung stellt besonders hohe Anforderungen an die Reflexionskraft der Beleuchtungskörper. COLOR METAL-Reflektoren besitzen diese Eigenschaft in höchstem Maße, büßen aber auch in jahrelangem Gebrauch nichts davon ein, denn ihre Oberfläche ist nicht nur poliert, sondern nach einer besondern Methode — dem Alzac-Verfahren — gegen Korrosion und Erblindung geschützt. — Unsere zahlreichen Modelle für Schaufensterbeleuchtung bieten Ihnen für jede Aufgabe den passenden Reflektor.

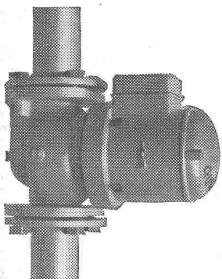


ALUMINIUM LICHT AG / ZÜRICH

SIHLSTRASSE 22 / TELEPHON 25 89 88



GREMINGER



UMWÄLZPUMPE ohne Stopfbüchse System

CUENOD

Geräuschloser Gang
Vollständige Abdichtung
Uebersaus geringe Stromaufnahme
Keine Schmierung, noch Wartung

Wichtig! Durch sinnreiche Anordnung liegen die Druck- und Gleitlager nicht im Hauptdurchfluss des Heizwassers; sie werden lediglich durch **abgezweigtes, gereinigtes** Wasser geschmiert. Somit grösste Betriebssicherheit.

Die stopfbüchsenlosen Cuenod-Umwälzpumpen werden durch alle Zentralheizungs-Installateure montiert

Ateliers des Charmilles S. A., Usine de Châtelaine

vormals Ateliers H. CUENOD S. A., GENÈVE

Gebr. Meier

Tiefbau-Unternehmungen

Brugg und Olten

Sondierbohrungen
Grundwasserfassungen
Quellenfassungen
Ganze Wasser-
versorgungs-Anlagen

Ueber 50 jährige Erfahrungen
Unverbindliche Kostenvoranschläge

Obligatorische
Kranken-Versicherung
im Tunnel- und Stollenbau



Durch Abschluss eines Kollektiv-Versicherungs-Vertrags erfüllen Sie Ihre gesetzliche Versicherungspflicht.

Einfache Durchführung. Mässige Prämien.

Verlangen Sie unsere detaillierte Offerte.

Schweizerische Krankenkasse Helvetia
 Stadelhoferstr. 25 **Zürich** Telephone 24 47 26



Manometer
Thermometer
Hygrometer
HÄNNI & CIE. A. G.
JEGENSTORF-BERN

Isolierungen gegen Wärme, Kälte, Schall

Sämtliche Isolierungen der Kehrichtverwertungsanstalt Basel (s. Nr. 25 v. 16. Dez. 1944) wurden von uns erstellt. Weitere Referenzen u. unverbindl. Offerten bereitwilligst.

Gundeldingerstr. 145, Tel. 461 62 **THEO MÜLLER A.-G. BASEL**

St. Margrether-Sandstein

Kennen Sie die Vorzüge meines Materials? Jegliche Steinhauerarbeiten, Tür- u. Fenstereinfassungen, Cheminées etc.

Verlangen Sie unverbindlich Offerte oder Vertreterbesuch.

STEINBRUCH- UND STEINMETZGESCHÄFT

E. GAUTSCHI St. Margrethen Tel. 7 34 86

Die Seite der soliden

Bauhändlerwerke

Nachstehende Firmen empfehlen sich den Herren Architekten:

METALLBUCHSTABEN
 für Fassaden, Schaufenster etc.
FRIEDRICH JENNI, BERN
 Schiffflaube 46
 Tel. 3 49 49

KUNSTSCHLOSSERARBEITEN

E. O. KNECHT, Ing.,
Zürich 7
 Asylstr. 104, Tel. 32 35 47

Zentralheizungen
 Sanitäre Anlagen

E. PESENTI, ZÜRICH
 Renggerstr. 66 / Tel. 45 03 79

Gips- und Stukkaturgeschäft

Ausführung von Architekturmodellen

EWALD A. KISTLER
 Diererstrasse 11, Zürich 4
 Telephone 2711 73

Spezialgeschäft für Neubautenreinigungen

Nur Fr. 11.50 kostet ein einfaches Feld unter dieser wirkungsvollen Rubrik. Anmeldungen an

MOSSE-ANNONCEN AG, ZÜRICH 1
 Limmatquai 94

WEMA-Oberlichter



für Industriebauten

Verlangen Sie kostenlos die neue Broschüre

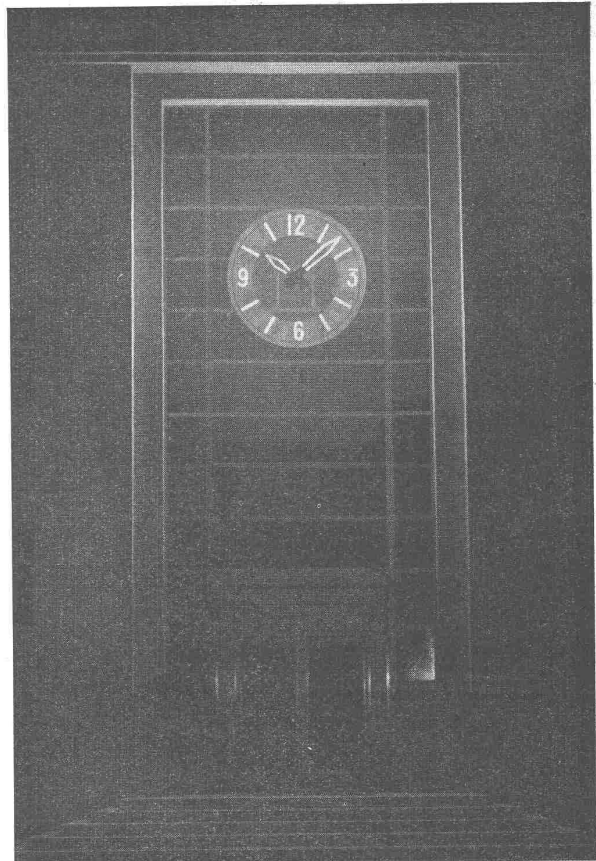
„Gesichtspunkte über Glasdächer und deren Einzelheiten“

Sie kann Ihnen vielleicht dienen

GLASDACHWERKE

SIEGFRIED KELLER & CO., WALLISELLEN-Zch.

TELEPHON (051) 93 21 14



Fassadenuhr, Durchmesser 2 m, des Laboratoire de Recherches horlogères, Neuenburg

ELEKTRISCHE UHREN



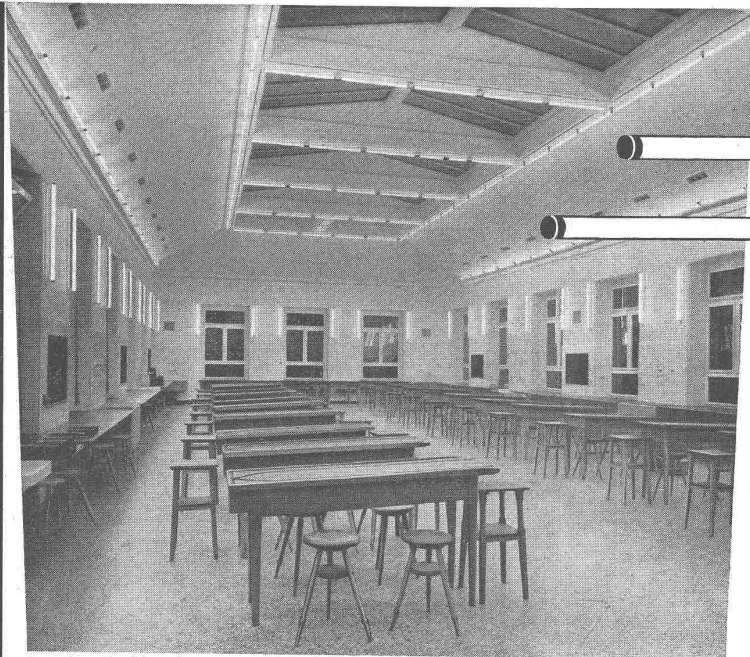
für **Abdichtungen** gegen Wasserverlust und Auslaugung — bei Schwimmbassins und Wasserbehältern.

KASPAR WINKLER & CIE ZUERICH-ALTSTETTEN

FAVAG

Fabrik elektrischer Apparate A.-G.

NEUENBURG



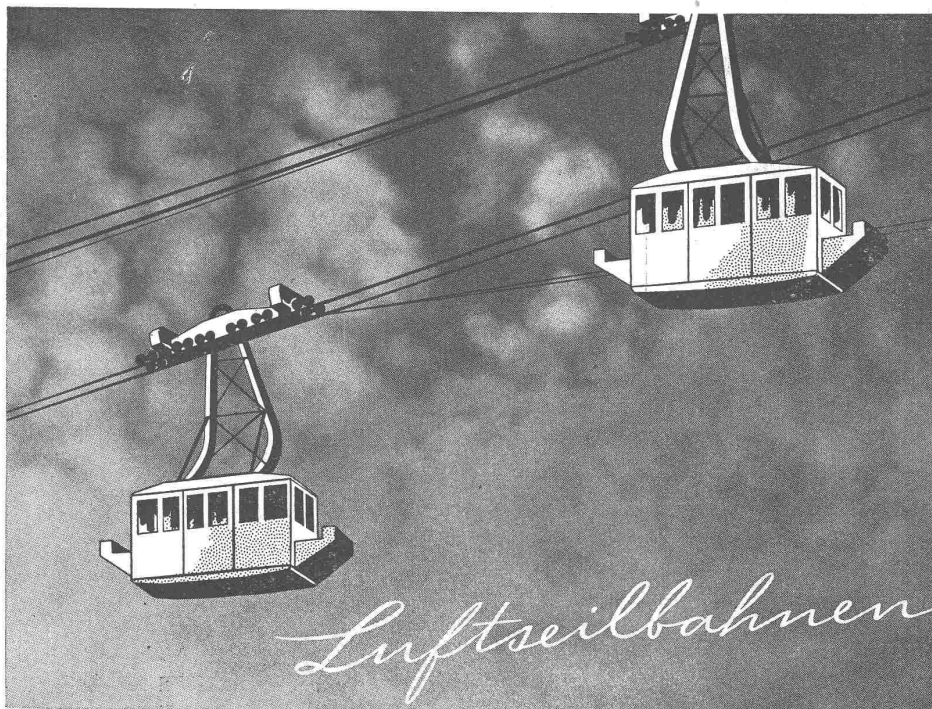
Beleuchtung des Präparierendes eines anatomischen Instituts mittels Leuchtstoffröhren



SIEMENS
BELEUCHTUNGS-
TECHNIK

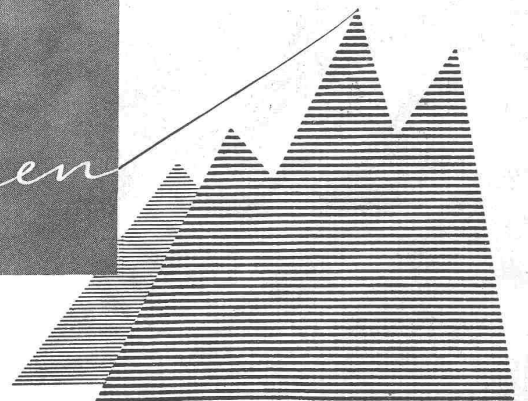
BERATUNG in allen licht- und
beleuchtungstechnischen Fragen
für INDUSTRIE, GEWERBE, HANDEL,
SCHULEN, SPORTPLÄTZE, VERKEHR.

SIEMENS ELEKTRIZITÄTS-ERZEUGNISSE AG. ABT. SIEMENS-SCHUCKERT ZÜRICH-LAUSANNE



Giesserei Bern

Gesellschaft der Ludw. von Roll'schen Eisenwerke A.G.



Standseilbahnen, Eisenbahn- und Zahnradbahnmateriale
Schlittenaufzüge, Förderwinden