

Objektyp: **Advertising**

Zeitschrift: **Schweizerische Bauzeitung**

Band (Jahr): **125/126 (1945)**

Heft 10

PDF erstellt am: **12.07.2024**

### **Nutzungsbedingungen**

Die ETH-Bibliothek ist Anbieterin der digitalisierten Zeitschriften. Sie besitzt keine Urheberrechte an den Inhalten der Zeitschriften. Die Rechte liegen in der Regel bei den Herausgebern. Die auf der Plattform e-periodica veröffentlichten Dokumente stehen für nicht-kommerzielle Zwecke in Lehre und Forschung sowie für die private Nutzung frei zur Verfügung. Einzelne Dateien oder Ausdrucke aus diesem Angebot können zusammen mit diesen Nutzungsbedingungen und den korrekten Herkunftsbezeichnungen weitergegeben werden. Das Veröffentlichen von Bildern in Print- und Online-Publikationen ist nur mit vorheriger Genehmigung der Rechteinhaber erlaubt. Die systematische Speicherung von Teilen des elektronischen Angebots auf anderen Servern bedarf ebenfalls des schriftlichen Einverständnisses der Rechteinhaber.

### **Haftungsausschluss**

Alle Angaben erfolgen ohne Gewähr für Vollständigkeit oder Richtigkeit. Es wird keine Haftung übernommen für Schäden durch die Verwendung von Informationen aus diesem Online-Angebot oder durch das Fehlen von Informationen. Dies gilt auch für Inhalte Dritter, die über dieses Angebot zugänglich sind.

# SCHWEIZERISCHE BAUZEITUNG

WOCHENSCHRIFT FÜR ARCHITEKTUR / INGENIEURWESEN / MASCHINENTECHNIK  
 REVUE POLYTECHNIQUE SUISSE

ORGAN DES SCHWEIZERISCHEN INGENIEUR- UND ARCHITEKTEN-VEREINS  
 UND DER GESELLSCHAFT EHEMAL. STUDIERENDER DER EIDG. TECHN. HOCHSCHULE  
 GEGRÜNDET 1883 VON ING. A. WALDNER / HERAUSGEGEBEN VON ING. C. JEGHER

G. E. P. - u. S. I. A. - Mitgl., b. Verlag: Schweiz 40 Fr.,  
 Ausland 48 Fr. jährl.; Nicht-Mitglieder: Schweiz  
 48 Fr.; Ausland 60 Fr., postamtlich abonniert  
 48 Fr. zuzüglich Gebühren. / Einzel-Nr. Fr. 1.20

VERLAG C. & W. JEGHER, ZÜRICH  
 Dianastrasse 5 / Postbeck VIII 6110  
 Telefon: 234507 ■ In Kommission  
 bei Rascher & Cie., Zürich u. Leipzig

Anzeigen durch MOSSE-ANNONCEN AG.,  
 Zürich, Limmatquai 94 - Basel, Marktplatz 18  
 Anzeigenpreis: Ganze Seite 240 Fr., Seitenteile  
 nach Tarif - Teuerungszuschlag zur Zeit 15%

## Fenster



*Kiefer Zürich*

# GLASDACH

KITTLOS MIT BLEIBANDEN

Ausführung auf Holz, Eisen und Beton  
 Umdecken gekitteter Glasdächer

**JAKOB SCHERRER SÖHNE**

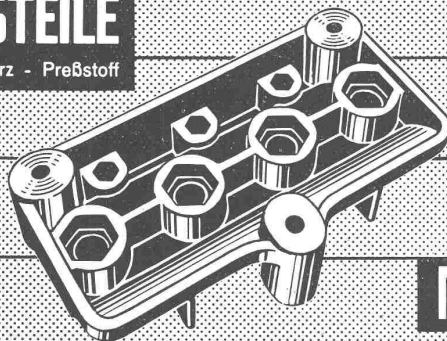
Allmendstr. 5/7, Tel. 25 79 80 ZÜRICH 2

# Aufzüge Lerch

für Briefe, Speisen, Waren  
 erstellt  
**Aug. Lerch, Zürich**  
 Oetenbachgasse 5 Tel.: 23 30 00

## RESOFORM-PRESSTEILE

aus Kunstharz - Preßstoff



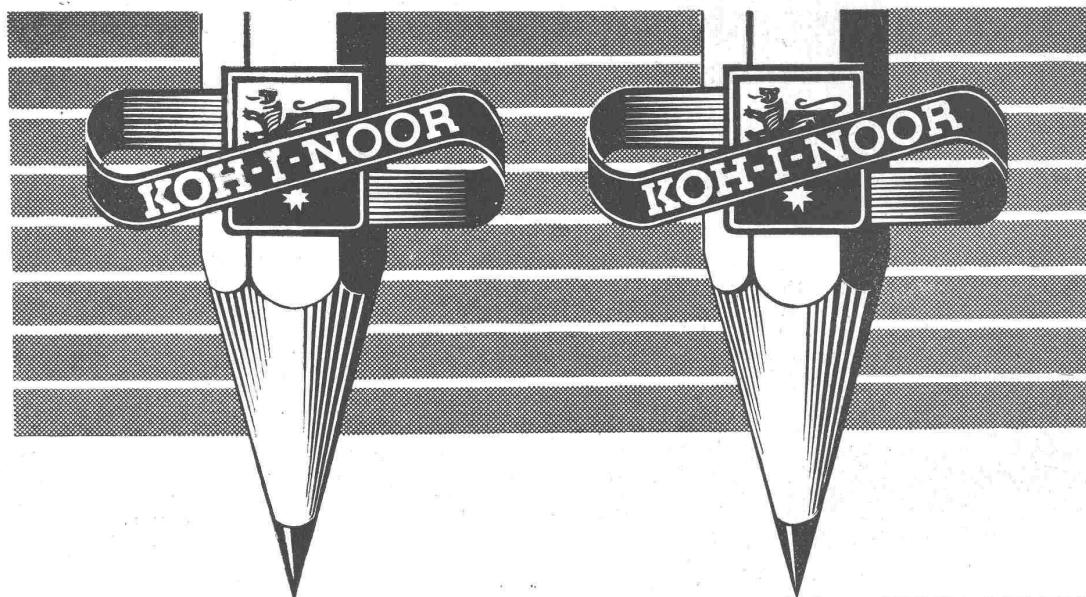
### Konstruktionsteile

für Apparatebau und Elektro-  
 technik in einwandfreier Aus-  
 führung nach Ihren Zeich-  
 nungen



**MICA FIL AG.** ZÜRICH-ALTSTETTEN  
 TEL. 255200

Dieser Nr. liegt ein Prospekt der HYDRO-CHEMIE AG., ZÜRICH bei, den wir der gefl. Beachtung empfehlen.



# HARDTMUTH

Dem Bleistift geschichtlich verpflichtet!

*Ein Hardtmuth erfand die keramische Bleistiftmine!*

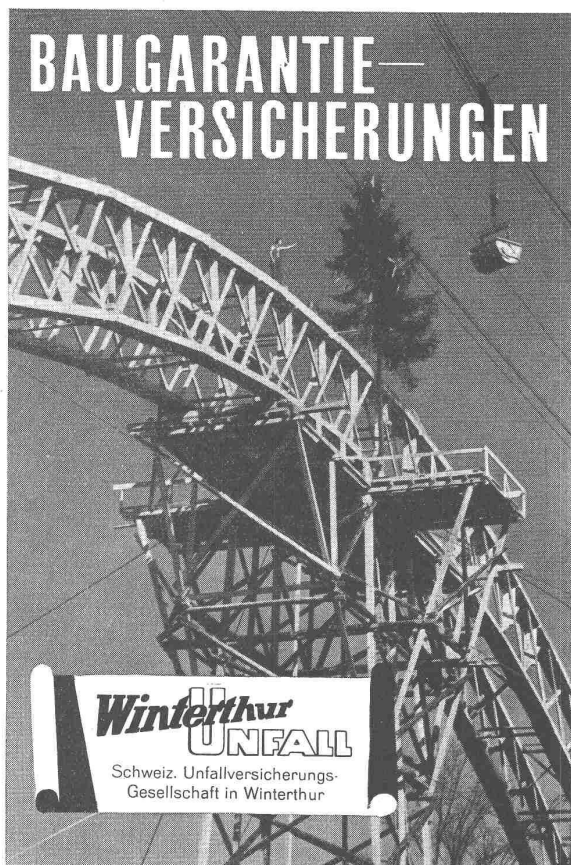
FÜR HÖCHSTE ANFORDERUNGEN

# SCHINDLER AUFZÜGE

SCHINDLER & CO. A.G.  
LUZERN. GEGR. 1874

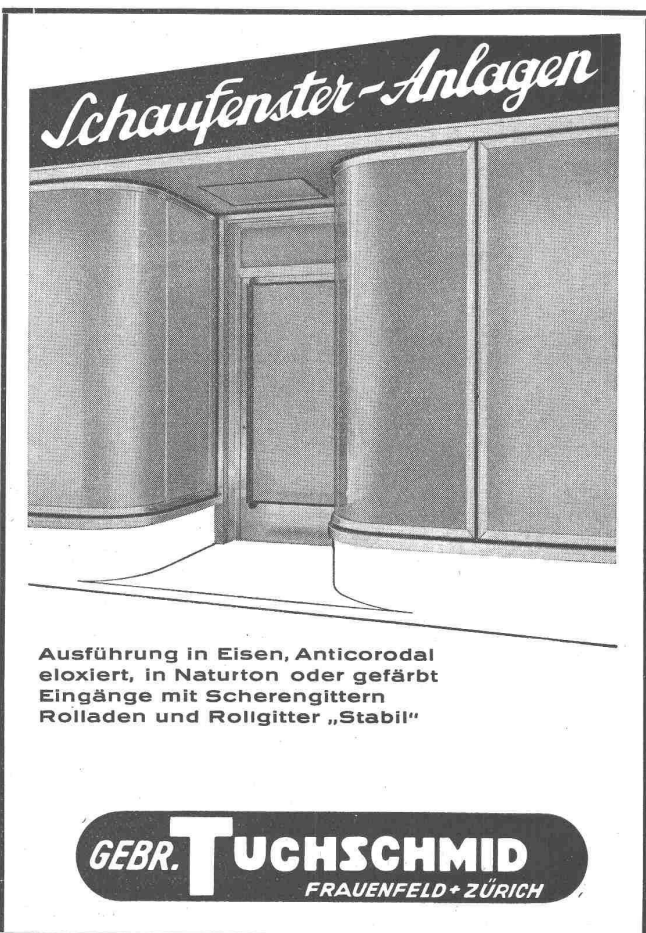
8350

**BAUGARANTIE—  
VERSICHERUNGEN**



**Winterthur**  
**UNFALL**  
Schweiz. Unfallversicherungs-  
Gesellschaft in Winterthur

*Schaufenster-Anlagen*



Ausführung in Eisen, Anticorodal  
eloxiert, in Naturton oder gefärbt  
Eingänge mit Scherengittern  
Rolläden und Rollgitter „Stabil“

**GEBR. TUCHSCHMID**  
FRAUENFELD + ZÜRICH

*Aluminium-  
Licht*

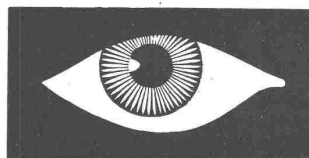
**das Licht der Zukunft!**

Aluminium-Licht ist Licht von „Color Metal“-Reflektoren — Reflektoren aus reinstem Aluminium, dessen polierte Oberfläche nach dem amerikanischen Alzacverfahren anodisch oxydiert und so mit einer korundharten Schutzschicht überzogen und in einen hochwertigen und korrosionsfreien Spiegel verwandelt worden ist.

„Color Metal“-Reflektoren werfen die gleiche Lichtmenge zurück wie der teuerste Silberspiegel-Reflektor, haben ihm gegenüber aber enorme Vorteile. Sie sind bedeutend leichter, sind unzerbrechlich und — was besonders wichtig ist: sie oxydieren und erblinden nicht. „Color Metal“-Reflektoren haben eine nahezu unbeschränkte Reflektionskraft und Lebensdauer!

Wir liefern „Color Metal“-Reflektoren in 126 verschiedenen Modellen und Ausmassen für alle nur erdenklichen Bedürfnisse der neuzeitlichen Beleuchtungstechnik und übernehmen die Ausarbeitung einfacher und komplizierter Beleuchtungsprojekte nach den neuesten wissenschaftlichen Grundsätzen.

Aluminium-Licht mit Reflektoren nach dem Alzacverfahren hat sich in den gewaltigen Industrie-Anlagen Amerikas tausendfach bewährt. Es ist das Licht der Zukunft!



**ALUMINIUM LIGHT AG / ZÜRICH**

SIHLSTRASSE 22 / TELEPHON 25 89 88

# KLINKER

braun, rot, gelb für Böden, Wandbelag, Cheminées, Fassaden

A. G. Verblendsteinfabrik

Tel. 724 04 **Lausen**

Ständige Ausstellung unserer Erzeugnisse in der SCHWEIZER BAU-CENTRALE ZÜRICH, TALSTRASSE 9, BÖRSENBLOCK (Eintritt frei)

# OMS

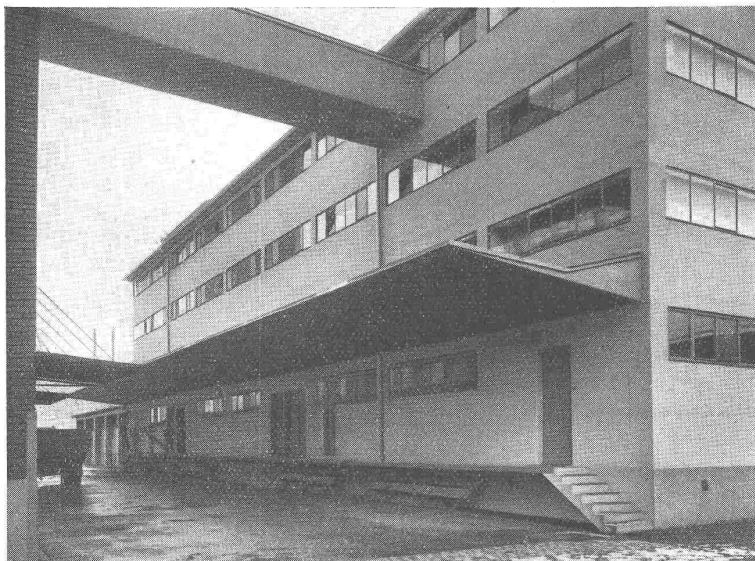
**-Kläranlagen A.-G., Zürich 2**

Albisstrasse 26  
Telephon 45 16 47

Zentralkläranlagen

Hausklärgruben

das Frischwasser-Klärverfahren mit automatischer Schwimmstoffabscheidung



Lagerhäuser  
Industriebauten

Lagerhaus M. S. K.  
(Arch. Dr. M. Lüthi, Zürich)

AG. Heinr. Hatt-Haller Zürich



HOCH- u. TIEFBAU-  
UNTERNEHMUNG

JOH. MÜLLER

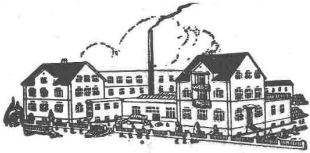
Fabrik für Zentralheizungen  
Aktien-Gesellschaft  
Rüti (Zch.) Filiale in Zürich



Warmwasser- und Dampfheizungen  
Fußboden- und Decken-Strahlungsheizungen  
Abwärmeverwertungsanlagen  
Mechanische Wäschereien  
Entnebelungsanlagen  
Holzvergaser

Heißwasserheizungen  
Luftheizungen  
Warmwasserversorgungen  
Kochküchenanlagen mit Dampf- oder Heißwasserbetrieb  
Elektro-, Wasser- und Dampfheizkessel  
Boiler- und Oeltankanlagen

Pumpenheizungen  
Ventilationsanlagen  
Klima-Anlagen  
Gewächshausheizungen



Gegründet 1886

# ED. BRUN, WÄDENSWIL

Telephon 956.802

Telegramme: Brun

Aelteste Spezialfabrik für Härte-Löt-Schweissprodukte, Autogen-Zusatzmaterialien, Lager-Kühlfette, Lager-Kühlöl, Technische Öle und Fette  
 Öl-Import en gros — Verlangen Sie Vertreterbesuch



M/S „Bürgenstock“ auf seiner Ueberfahrt vom Bodensee nach dem Vierwaldstättersee

## Transport von voluminösen u. schweren Objekten — unsere Spezialität

A. WELTI-FURRER A.-G. ZÜRICH HARDSTRASSE 225 TELEPHON 23 76 48

## KLEIN-KRAN RACO

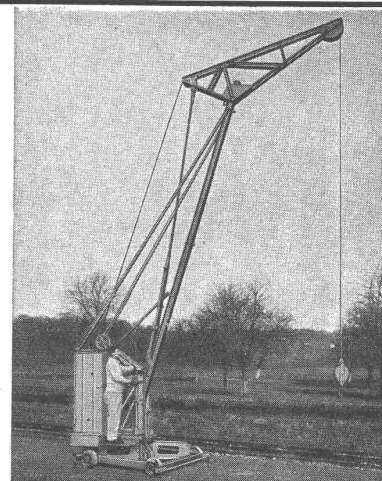
Diese hervorragend gute und von allen seinen vielen Besitzern bestens beurteilte Baumaschine eignet sich für alle Hubarbeiten im Hoch- und Tiefbau. Der Patent-Kleinkran RACO ist von grundsolider Bauart, zuverlässig im Betriebe, standsicher und sehr leistungsfähig.

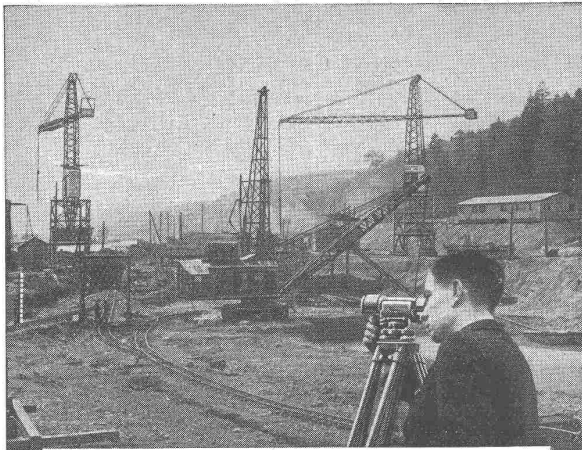
Prospekte bereitwilligst.

Fabrikation und Verkauf durch

## ROBERT AEBI & CIE. A.G., ZÜRICH

INGENIEURBUREAU UND MASCHINEN-FABRIK  
 ZWEIGNIEDERLASSUNG IN ZOLLIKOFEN





## Rasches, präzises Arbeiten

Mitten im Hochbetrieb und scheinbaren Durcheinander der Baustelle müssen die Masse der entstehenden Bauteile kontrolliert und die Dimensionen der nächsten Etappen festgelegt werden.

Dafür steht dem Ingenieur im Kern-Nivellier-Instrument ein Arbeitsgerät zur Verfügung, mit dem er diese Aufgabe in kürzester Zeit und mit absoluter Genauigkeit ausführt.

**Kern** seit 125 Jahren die führende Marke für  
**AARAU NIVELLIER-INSTRUMENTE**



**Clichés**  
 und Entwürfe für  
 jede Werbung

**ANDERSON & WEIDMANN**

ZÜRICH 5  
 Traugoltstrasse 6  
 Tel. 38234



# Dachpappen

in bewährter Qualität

**MEYNADIER**

MEYNADIER & CIE. A.G. ZÜRICH  
 Vulkanstrasse 110 Telephon 25 52 57  
 Bern, Seidenweg 24, Tel. 3 75 39