

Objektyp: **Advertising**

Zeitschrift: **Schweizerische Bauzeitung**

Band (Jahr): **125/126 (1945)**

Heft 11

PDF erstellt am: **08.08.2024**

Nutzungsbedingungen

Die ETH-Bibliothek ist Anbieterin der digitalisierten Zeitschriften. Sie besitzt keine Urheberrechte an den Inhalten der Zeitschriften. Die Rechte liegen in der Regel bei den Herausgebern. Die auf der Plattform e-periodica veröffentlichten Dokumente stehen für nicht-kommerzielle Zwecke in Lehre und Forschung sowie für die private Nutzung frei zur Verfügung. Einzelne Dateien oder Ausdrucke aus diesem Angebot können zusammen mit diesen Nutzungsbedingungen und den korrekten Herkunftsbezeichnungen weitergegeben werden. Das Veröffentlichen von Bildern in Print- und Online-Publikationen ist nur mit vorheriger Genehmigung der Rechteinhaber erlaubt. Die systematische Speicherung von Teilen des elektronischen Angebots auf anderen Servern bedarf ebenfalls des schriftlichen Einverständnisses der Rechteinhaber.

Haftungsausschluss

Alle Angaben erfolgen ohne Gewähr für Vollständigkeit oder Richtigkeit. Es wird keine Haftung übernommen für Schäden durch die Verwendung von Informationen aus diesem Online-Angebot oder durch das Fehlen von Informationen. Dies gilt auch für Inhalte Dritter, die über dieses Angebot zugänglich sind.

Höchste Sicherheitsgrade im Beton und Eisenbeton durch Zusatz von Plastiment

Zuverlässige Erreichung maximaler Festigkeiten — Weitgehendste Homogenität und daherige Spannungsverteilung im Beton — Verhinderung der Nesterbildung — Keine Verwässerung des Bindemittels — Keine Abminderung der Festigkeiten in den Arbeitsfugen — Erhöhte Haftfestigkeit der Armierung im Beton — Plastiment-Beton wirkt für die Eiseneinlagen rostschtützend.

Ueber 3 Millionen m³

Plastiment-Beton

im In- und Ausland verarbeitet für

Kraftwerkbauten - Staumauern

Kraftwerk Verbois bei Genf
 Kraftwerk Gampel III, Goppenstein
 Staumauer Illsee-Turtmann (Wallis)
 Druckstollen Kraftwerk Lac Blanc et Noir (Elsass)
 Poulaphuca Dam. Co., Kildare (Ireland)
 Staumauer Bakhadda (Algier)
 Staumauer Beni-Bahdel (Algier)
 Staumauern Bou-Hanifia, Fom-El-Gueiss, Zardezas,
 Oued-Ksob (Nordafrika) usw.

Brücken

Neue Seebrücke, Luzern
 Langensandbrücke (SBB), Luzern
 Gumpischbachbrücke-Axenstrasse
 Neue SBB-Birsbrücke
 Portbrücke bei Wimmis
 Brücke über die Dünnern (Solithurn)
 Strassenüberführung SBB bei Oftringen
 Brücke bei Willerzell
 Victoriabrücke Bilbao
 Sanjurjo-Brücke Bilbao usw.

Hochbauten

Landestopographie Bern
 Fabrikbau Gesellschaft für chem. Industrie, Basel
 Fabrikbau Bigler, Spichiger & Co., Biglen
 Fabrikbau AG. Gugelmann, Langenthal
 Fabrikbau Knorr, Thayngen
 Fabrikbau Saurer AG., Arbon
 Fabrikbau Werkzeugmaschinenfabrik Oerlikon
 Silo Dr. Wander AG., Neuenegg
 Silo Brauerei Hürlimann, Zürich
 Silo Brauerei Falken, Schaffhausen
 Silo Hafermühle Lützelflüh usw.

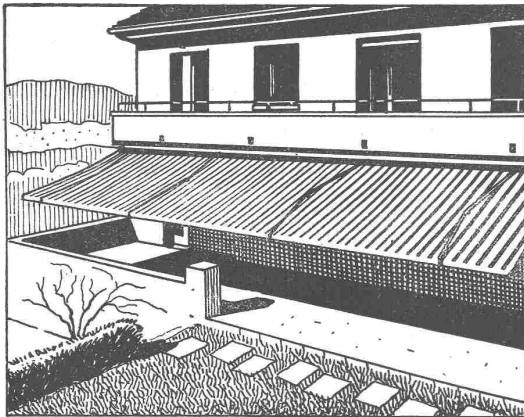
Neu: Seegängige Frachtdampfer der U. S. A. in
 Plastiment-Beton erstellt.

KASP. WINKLER & CO. ZÜRICH-ALTSTETTEN

Fabrik chemischer Baustoffe

Telefon 25 53 43

SPEZIALFABRIK von

*Schall***DICHTEN**TUREN
WÄNDE
TELEPHON-
KABINEN**ANTIPHON A.G. ZÜRICH***Schenker Storen*

EMIL SCHENKER A.-G. - Storenfabrik

SCHÖNENWERD (Sol.) ZÜRICH, Nüscherstr. 30
Telephon (064) 313 52 Telephon (051) 23 90 40

Blei

Hartblei

Stemmblei

Lötzinn

Lagermetalle

—

Metallum AG. Pratteln**WALTER J. HELLER & Co.**
BAUUNTERNEHMUNG

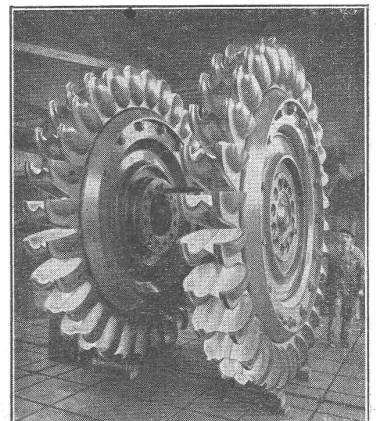
BERN — SCHLOSSTRASSE 119 — TEL. 2 20 36

TURBINES HYDRAULIQUES

POUR TOUTES CHUTES ET TOUS DÉBITS

MODERNISATION
DE TOUTE INSTALLATION
HYDRO-ÉLECTRIQUE
ANCIENNEROUES D'UN GROUPE
DE 55 600 CH
CHUTE 1304,5 METR.

ATELIERS DES CHARMILLES S.A. GENÈVE

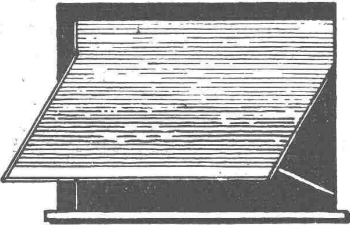
CHARMILLES



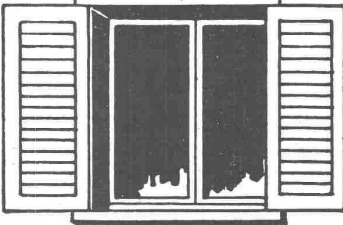
GLASDÄCHER
in kittlosem System „KULLY“

GLASDACHWERKE OLTEN
A. KULLY, Dipl.-Ing., OLTEN GEGR. 1854
TEL. 53001 und 02

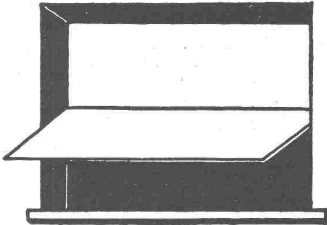
ROLLADEN



JALOUSIELADEN



SONNENSTOREN



HARTMANN & Co A.G. BIEL LAUSANNE BERN ZÜRICH

Gebr. Meier

Tiefbau-Unternehmungen

Brugg und Olten

Sondierbohrungen

Grundwasserfassungen

Quellenfassungen

Ganze Wasser-
versorgungs-Anlagen

Ueber 50 jährige Erfahrungen

Unverbindliche Kostenvoranschläge



Konditionierungsaggregat zur Klimaanlage

VENTILATIONEN

Luftkonditionierung

für Gewerbe und Industrie



Spezialisiert seit 1890

VENTILATOR AG., STÄFA

S. T. S.

Schweizer. Technische Stellenvermittlung
Service Technique Suisse de placement
Servizio Tecnico Svizzero di collocamento
Swiss Technical Service of employment

ZÜRICH, Beethovenstr. 1 — Telefon: 235426 — Telegr.: STSINGENIEUR ZÜRICH.
 Für Arbeitgeber kostenlos. Für Stellensuchende Einschreibgebühr 2 Fr. für 3 Monate.
 Bewerber wollen Anmeldebogen verlangen. Auskunft über offene Stellen und Weiterleitung von Offerten erfolgt nur gegenüber Eingeschriebenen.

INDUSTRIE-ABTEILUNG

- 147 **Dipl. Elektro-Techniker**, mit Installationspraxis od. Radiotechniker mit Konzeption A, für Prüfungs- u. Ueberwachungsarbeiten. Baldigst. Ostschweiz.
 149 **Heizungs-Techniker**, mit Praxis, für Heizungsanlagen. Baldigst. Ostschweiz.
 151 **Betriebs-Chemiker**, mit abgeschl. Hochschulstudien. Chem. Fabrik. Zentral-Schweiz.
 153 **Chemo-Techniker**, für analyt. Labor. Maschinenfabrik Ostschweiz.
 161 **Maschinen- od. Elektro-Ingenieur**, mit abgeschl. Hochschulstud. u. Praxis, für Versuchs- u. Entwicklungsarbeiten. Kenntnisse in Physik notwendig. Baldigst. Zürich.
 165 **Dipl. Maschinen-Ingenieur od. -Techniker**, als Konstrukteur, mit Erfahrungen in Holzbearbeitungsmaschinen. Französisch. Zentralschweiz.
 169 **Elektro-Techniker**, mit Technikum u. Praxis im Labor, als Eich-Techniker für elektrische Instrumente. Baldigst. Ostschweiz.
 171 **Dipl. Maschinen-Techniker**, mit Praxis im Werkzeug-, Vorrichtungs- u. Lehrenbau. Nordostschweiz.

Stellen-Ausschreibung

Beim **Stadtbauamt Rorschach** ist die Stelle eines
Technischen Angestellten I. Klasse
 (2. Tiefbau-Techniker)

zu besetzen.

Erfordernisse: Technikumsausbildung, mehrjährige Bau- und Bureaupraxis auf dem Gebiete des städtischen Strassen- und Kanalisationsbaues. Bewerber hat nebenbei die Kanzleiarbeiten zu besorgen und den Leitungs-Kataster nachzuführen.

Besoldung: IV. Besoldungsklasse Fr. 5100.— bis 7000.—, nebst Teuerungszulagen.
 Der Eintritt in die Pensionskasse ist obligatorisch. Stellenantritt nach Uebereinkunft.

Handschriftliche Anmeldungen mit Zeugnisabschriften, Angaben über Bildungsgang und bisherige Tätigkeit, sind unter Beilage einer Photo bis 1. April 1945 an das **Stadtbauamt Rorschach** einzureichen. Persönliche Vorstellung hat nur auf Einladung hin zu erfolgen.

Rorschach, den 10. März 1945.

DAS STADTBAUAMT.

INHABER eines bekannten Ingenieurbureau in Zürich sucht zu seiner Entlastung einen im Tief- und Eisenbetonbau und in Statik erfahrenen

BAU-INGENIEUR

als MITARBEITER event. später als Nachfolger. Strengste Diskretion verlangt und auch zugesichert. Nähere Bedingungen nach Uebereinkunft. Offerten unter Chiffre Z. J. 4090 befördert Mosse-Annoncen A.-G., Zürich.

GESUCHT per sofort

ARCHITEKT

event. Bau-Techniker spez. für Entwurfsarbeiten sowie Voranschläge, Ausführungszeichnungen, Bauleitung, auf Architekturbureau. Handgeschriebene Offerten mit Lebenslauf, Gehaltsansprüchen, Photo unter Chiffre D. 2925 T. an Publicitas Thun.

Gesucht: Bautechniker-Bauzeichner

auf Architektur-Bureau. Erwünscht ist flotter Zeichner mit guter Bureau-Praxis. Offerten mit Gehaltsangaben und Eintrittsdatum unter Chiffre K 31988 Lz an Publicitas Luzern.

VERZINKEREI PRATTELN A.G.

PRATTELN (BASELSTADT)
 GEGR. 1897 - TEL. 6 00 22

Die anerkannt leistungsfähigste Verzinkerei der Schweiz

SPEZIALABTEILUNG: Teerung, Bituminierung und Bejagung von Gas- und Wasserleitungs- und Stahlmuffenröhren bis zu 15 m Länge

173 **Dipl. Elektro-Ingenieur od. -Techniker**, für Berechnung u. Konstruktion von Klein-Elektromotoren. Zentralschweiz.

BAU-ABTEILUNG

- 1714 **Dipl. Architekt od. Hochbau-Techniker**. Baldigst. Zentralschweiz.
 196 **Dipl. Hochbau-Techniker**, mit Praxis in Siedlungsbauten, für Bureau. Zentralschweiz.
 244 **Dipl. Tiefbau-Techniker**, für allgem. Tiefbau, Kanalisation usw. Baldigst. Zentralschweiz.
 246 **Hochbau-Techniker**, für Werk- u. Ausführungspläne ev. Projektier. Sofort. Kt. Glarus.
 248 **Bau-Ingenieur** (E. T. H.). Dipl. im Wasserbau. Sofort. Zürich.
 250 **Tiefbau-Techniker**, mit Kenntnissen im Strassen- u. Kanalisationsbau u. Planungswesen, für Terrainaufnahmen. Baldmöglichst. Zentralschweiz.
 252 **Hochbau-Techniker**, für Wettbewerbsarbeiten. Sofort. Kt. Solothurn.
 254 **Dipl. Hochbau-Techniker**, für Bureau- u. Bauplatz. Ca. 30 Jahre. Eintritt Frühjahr 1945. Zürich.
 256 **Bau-Ingenieur**, Statiker, mit Praxis. Ostschweiz.
 258 **Hochbau-Techniker**, für Bureau u. Bauplatz. Sofort. Zentralschweiz.
 262 **Hochbau-Techniker**, für Ausführungs- u. Detailpläne. Sofort. Zentralschweiz.
 266 **Hochbau-Techniker**, als Bauführer, für Fabrikumbau. Sofort. Zürich.
 270 **Bau-Ingenieur** (Hochschulbildung), für Ingenieurbureau. Westschweiz.
 272 **Hochbau-Techniker**, für Planbearbeitung von Siedlungsbauten. Sofort. Zentralschweiz.
 274 **Bau-Ingenieur** (Hochschulbildung), mit Praxis in Eisenbetonstatik, für Hoch- u. Tiefbau u. Wasserversorgungen. Ostschweiz.
 276 **Techniker**, für statistische Arbeiten. Sofort. Zürich.

GESUCHT

Dipl. Bau-Ingenieur

mit Erfahrung in Wasserversorgung und Abwasserreinigung, an selbständiges Arbeiten gewöhnt, auf Ingenieurbureau in Zürich. Bei Eignung entwicklungs-fähige Dauerstelle.

Offerten mit Angabe der bisherigen Tätigkeit und Gehalts-Ansprüchen unter Chiffre OFA 4272 Z an Orell Füssli-Annoncen, Zürich, Zürcherhof.

Architekt mit Bureaupraxis

31 Jahre, sucht Stelle in gutem leistungsfähigem Architekturbureau, für sofort od. später, für kürzere od. längere Dauer. Offerten unter Chiffre Z. R. 4076 an Mosse-Annoncen, Zürich.

Junger

DIPL. BAU-INGENIEUR E. T. H.

Italienisch, Französisch, Deutsch sprechend, sucht Stellung. Tief- und Wasserbauarbeiten bevorzugt. Eintritt 1. April 1945. Offerten unter Chiffre Z. V. 4100 an Mosse-Annoncen, Zürich.

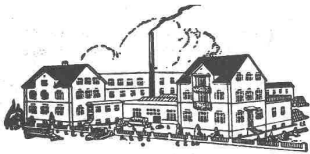
**Holzimprägnierung und Konservierung**

für Aussen- und Innenanstrich
 Vollständig geruchfrei
 Positive Wirkung der Holzstruktur
 Mehrjährige Garantie
 Prospekte und Muster

FRID. KRÄNZLIN, LUZERN
 Blumenrain 10 Telefon 2 30 85



Mit Technikerstiften Nr. 777
 die denkbar klarsten
 Lichtpausen!



Gegründet 1886

ED. BRUN, WÄDENSWIL

Telephon 956.802 Telegramme: Brun

Aelteste Spezialfabrik für Härte-Löt-Schweissprodukte, Autogen-Zusatzmaterialien, Lager-Kühlfette, Lager-Kühlöl, Technische Öle und Fette
 Öl-Import en gros — Verlangen Sie Vertreterbesuch

Wir färben und oxydieren

als Spezialität

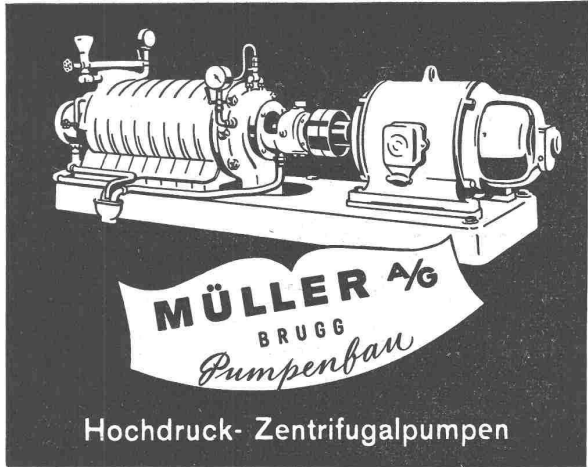
BAUTEILE AUS ALUMINIUM

und seinen Legierungen

in Silber-, Gold-, Kupfer-Bronzetönen

sowie in Jede gewünschte Farbnuance
 Eig. Versuchslaboratorium - Langjährige Erfahrung

COLOR METAL AG ZÜRICH - Grubenstr. 29 - Tel. 23 96 30



Hochdruck-Zentrifugalpumpen

Institut Juventus Zürich

Vorbereitung auf Maturität und E. T. H. • Berufsvorbereitungs-Klassen
 Handelsschule mit Diplomabschluss
 Abend-Technikum • Abend-Gymnasium
 Sonderklasse zur Vorbereitung auf Techniker

Uraniastr. 31/33

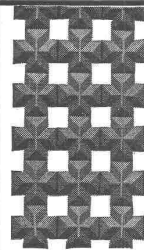
Handelshof

St. Margrether-Sandstein

Kennen Sie die Vorzüge meines Materials? Jegliche Steinhauerarbeiten, Tür- u. Fenstereinfassungen, Cheminées etc.
 Verlangen Sie unverbindlich Offerte oder Vertreterbesuch.

STEINBRUCH- UND STEINMETZGESCHÄFT

E. GAUTSCHI St. Margrethen Tel. 734 86



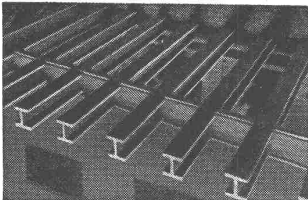
Drahtziegelgewebe

Der beste Putzmörtelträger, seit 50 Jahren bewährter, hochfeuerbeständiger Qualitätsbaustoff in eisen- und holzsparender Bauweise.

Weitere Bauspezialitäten:

Streckrabitz; rohe und verzinkte Beton-Einlagegewebe; Drahtgeflechte; „Dülo“-Dübelstein Lotzwil.

SCHWEIZ. DRAHTZIEGELFABRIK A. - G. LOTZWIL (Bern) Tel. 6 01 73



BALKENLAGEN mit GEHA-TRÄGERN

in Fabriken, Lagerhäusern, Turnhallen usw.

GEHA-TRÄGER

sind genormte I-Balken aus Holz, wirtschaftlich für schwere Lasten oder Spannweiten von 6 bis 10 Meter. Verlangen Sie Offerten

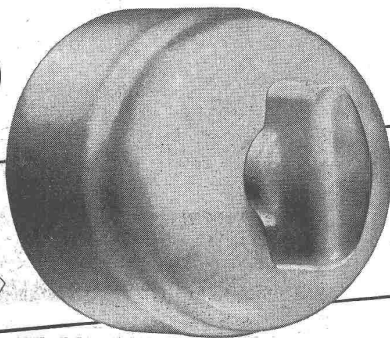
E. u. A. MEIER, HOLZBAU, ZÜRICH 10 Dorfstrasse 19 Tel. 26 21 28

KLINKER

braun, rot, gelb für Böden, Wandbelag, Cheminées, Fassaden

A. G. Verblendsteinfabrik Lausen Tel. 724 04

Ständige Ausstellung unserer Erzeugnisse in der SCHWEIZER BAU-CENTRALE ZÜRICH, TALSTRASSE 9, BÖRSENBLOCK (Eintritt frei)



FELLER-DREHSCHALTER

6 Amp.
250 Volt

für trockene Räume. Bei kleineren Dimensionen als bisher üblich, äusserst solide Konstruktion mit formschöner, ruhig wirkender Presstoff-Abdeckkappe, mit einem der neuen Form angepassten Griff. Leicht und geräuschlos funktionierender Schaltmechanismus in bewährter Ausführung. Der neue Drehschalter ist crème-weiss und dunkelbraun lieferbar.

Adolf Feller A./G. Horgen
 Fabrik elektrischer Apparate

In 2092

TAUCHTHERMOSTATE

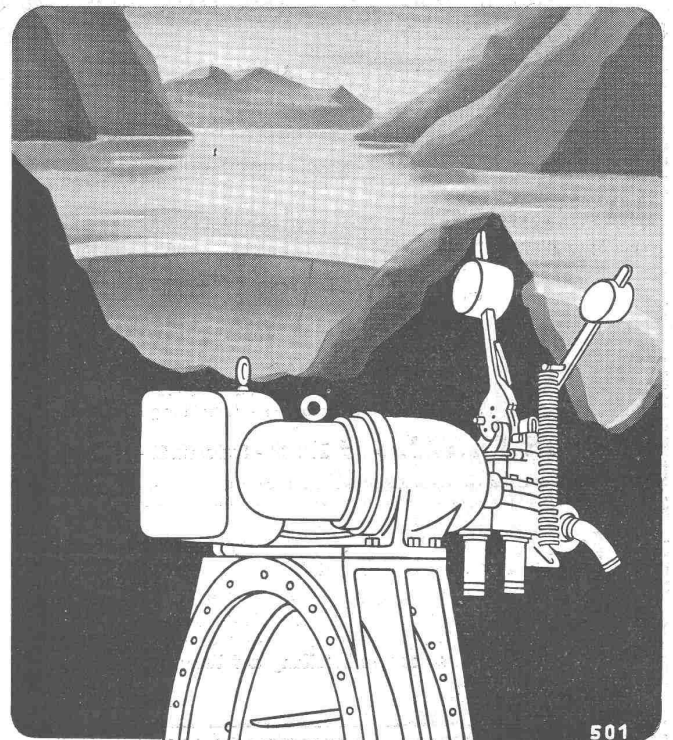
für Luft und Flüssigkeiten



Robuste Bauart in Spritzgußgehäuse
Leicht ablesbare Einstellung. Hohe Ansprechgeschwindigkeit
Schaltleistung 10 A, 380 V; radiostörfrei

LANDIS & GYR ZUG

Abteilung für wärmetechnische Apparate



501

Rohrbruch-Sicherheitsabschluss-Drosselklappe mit Ringkolben-Antrieb.

Abdichten der Nietnähte an Gaskesseln durch Sandstrahlreinigung u. Spritzverzinkung



Metallspritzwerk A.-G. Zürich
Werk Kloten

Geleiseanschluss Telefon 93 72 50

1653-44

Spezialfirma für Abschlussorgane von Wasserfassungen, Grundablässen, Turbinenleitungen
Patentierete Neuheit:
Drehschieber mit Ringkolbenantrieb



Eisenwerk Klus * Klus
Gesellschaft der Ludw. von Roll'schen Eisenwerke AG.