

Objektyp: **Advertising**

Zeitschrift: **Schweizerische Bauzeitung**

Band (Jahr): **125/126 (1945)**

Heft 12

PDF erstellt am: **08.08.2024**

### **Nutzungsbedingungen**

Die ETH-Bibliothek ist Anbieterin der digitalisierten Zeitschriften. Sie besitzt keine Urheberrechte an den Inhalten der Zeitschriften. Die Rechte liegen in der Regel bei den Herausgebern. Die auf der Plattform e-periodica veröffentlichten Dokumente stehen für nicht-kommerzielle Zwecke in Lehre und Forschung sowie für die private Nutzung frei zur Verfügung. Einzelne Dateien oder Ausdrucke aus diesem Angebot können zusammen mit diesen Nutzungsbedingungen und den korrekten Herkunftsbezeichnungen weitergegeben werden. Das Veröffentlichen von Bildern in Print- und Online-Publikationen ist nur mit vorheriger Genehmigung der Rechteinhaber erlaubt. Die systematische Speicherung von Teilen des elektronischen Angebots auf anderen Servern bedarf ebenfalls des schriftlichen Einverständnisses der Rechteinhaber.

### **Haftungsausschluss**

Alle Angaben erfolgen ohne Gewähr für Vollständigkeit oder Richtigkeit. Es wird keine Haftung übernommen für Schäden durch die Verwendung von Informationen aus diesem Online-Angebot oder durch das Fehlen von Informationen. Dies gilt auch für Inhalte Dritter, die über dieses Angebot zugänglich sind.

# SCHWEIZERISCHE BAUZEITUNG

WOCHENSCHRIFT FÜR ARCHITEKTUR / INGENIEURWESEN / MASCHINENTECHNIK  
REVUE POLYTECHNIQUE SUISSE

ORGAN DES SCHWEIZERISCHEN INGENIEUR- UND ARCHITEKTEN-VEREINS  
UND DER GESELLSCHAFT EHEMAL. STUDIERENDER DER EIDG. TECHN. HOCHSCHULE  
GEGRÜNDET 1883 VON ING. A. WALDNER / HERAUSGEGEBEN VON ING. C. JEGHER

G.E.P.- u. S.I.A.-Mitgl., b. Verlag: Schweiz 40 Fr.,  
Ausland 48 Fr. jährl.; Nicht-Mitglieder: Schweiz  
48 Fr.; Ausland 60 Fr., postamtlich abonniert  
48 Fr. zuzüglich Gebühren. / Einzel-Nr. Fr. 1.20

VERLAG C. & W. JEGHER, ZÜRICH  
Dianastrasse 5 / Postdeck VIII 6110  
Telephon: 234507 ■ In Kommission  
bei Rascher & Cie., Zürich u. Leipzig

Anzeigen durch MOSSE-ANNONCEN AG.,  
Zürich, Limmatquai 94 - Basel, Marktplatz 18  
Anzeigenpreis: Ganze Seite 240 Fr., Seitenteile  
nach Tarif - Teuerungszuschlag zur Zeit 15 %

SCHIEBEBÖDEN · ISOLIERPLATTEN · DACHVERSCHALUNGEN · HALLEN- UND INDUSTRIEBAUTEN · BARACKENBAU

# Dwrisol

A.-G. FÜR LEICHTBAUSTOFFE - DIETIKON - TEL. 918666

## A.-G. für Grundwasserbauten, Bern

Bohrpfähle nach eigenem Verfahren

**BERCHTOLD & CO.**  
**THALWIL** TEL. (051) 92 05 01

**HEIZUNG**  
WARMWASSER / LÜFTUNG

**INDUSTRIE-  
HEIZUNG**  
HEISSWASSER  
STATT DAMPF

TIEFBAU · STRASSENBAU · INDUSTRIEBÖDEN · ANSCHLUSSGELEISE

## WALO BERTSCHINGER

BAUNTERNEHMUNG ZÜRICH

**Repetitions-Theodolit WILD T1**

Glaskreise 360° od. 400°  
 Genauigkeit 1/10 Minute  
 Gewicht 4,850 kg

**Anwendungsgebiet:**  
 Tachymetrie  
 Kleintriangulationen  
 Bauarbeiten  
 Bergbau

**Weitere Modelle:**  
 T0, T2, T3, T4

Verlangen Sie Prospekte



**WILD HEERBRUGG**

Verkaufs-AG.  
 Heinrich Wild's  
 geodätische Instrumente  
 Heerbrugg (Schweiz)

**R. RIGLING & CO.**  
 Spezial-Holzbau

**ZÜRICH-OERLIKON**  
 Telefon 46 82 25



RINGDÜBEL + PATENT  
 Knotenpunktverbindung für hölzerne Tragwerke

Ausführung von Spezial-Normkonstruktionen für freitragende Holzbauten

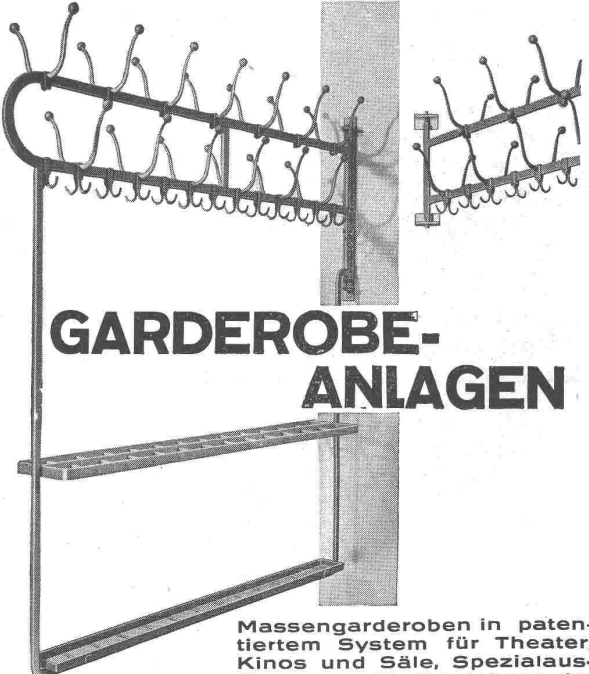
Hallen  
 Fabrikbauten  
 Treppenbau

**HEIZUNGEN** → aller Systeme, Niederdruck-, Hochdruck-, Dampf- und Speicheranlagen, Heißwasseranlagen

**LÜFTUNGEN** → zu Klima- und Befeuchtungsanlagen, für alle Industriegebiete, Hotel- und Geschäftsbauten etc.

**GASSCHUTZANLAGEN**

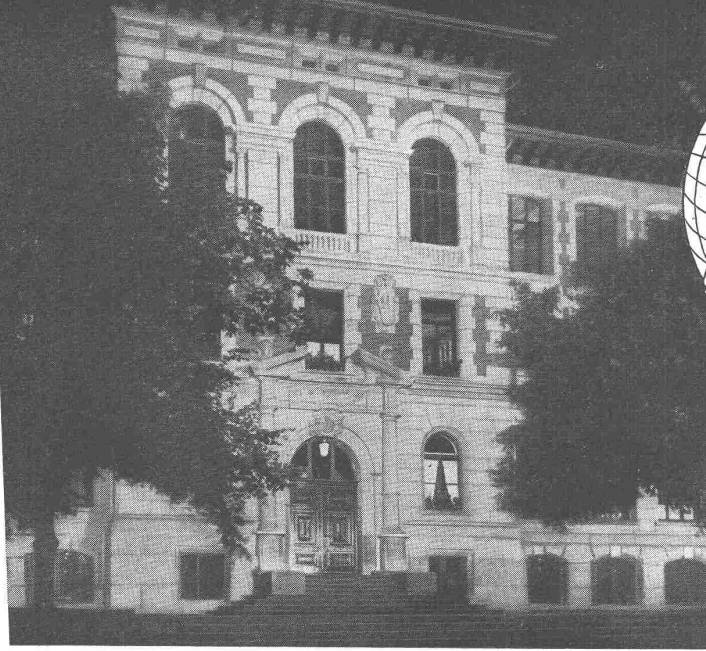
**J. RUCKSTUHL A.G.**  
 BASEL TEL. 2 37 85/86



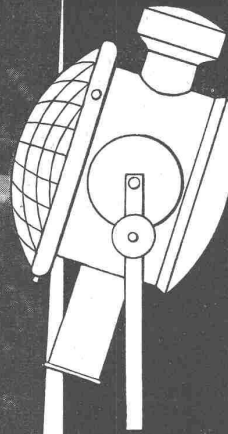
**GARDEROBE-ANLAGEN**

Massengarderoben in patentiertem System für Theater, Kinos und Säle, Spezialausführungen für Betriebsgarderoben

**GEBR. TUCHSCHMID**  
 FRAUENFELD + ZÜRICH



Fassaden-Anleuchtung mittels Scheinwerfern und Flutlichtstrahlern



**SIEMENS**  
BELEUCHTUNGS-  
TECHNIK

BERATUNG in allen licht- und  
beleuchtungstechnischen Fragen  
für INDUSTRIE, GEWERBE, HANDEL,  
SCHULEN, SPORTPLÄTZE, VERKEHR.

SIEMENS ELEKTRIZITÄTS-ERZEUGNISSE AG. ABT. SIEMENS-SCHUCKERT ZÜRICH-LAUSANNE

- norm** Ventilationseinsätze
- norm** Garagetore
- norm** Schuhroste
- norm** Estrichtreppen

**norm** Lichtschachtroste

**norm** Kellerfenster

**norm** Brief- und Milchkasten

**norm** Kohleneinwürfe

**norm**  
*Bauteile*

**BILLIGER  
BESSER  
RASCHER**

Verlangen Sie unseren Katalog.

**METALLBAU AG.**  
ZÜRICH-ALBISRIEDEN

TELEPHON 270676

Sie arbeiten billiger und schneller, wenn Sie  
fournierte Handläufe, Treppenwangen und  
Futterbretter mit Melocol verleimen.

**Melocol**

Gesellschaft für Chemische Industrie in Basel

Die Seite der soliden

# Bauhändlerwerke

Nachstehende  
Firmen  
empfehlen  
sich den  
Herren  
Architekten:

**METALLBUCHSTABEN**

für Fassaden, Schaufenster etc.

**FRIEDRICH JENNI, BERN**Schifflaube 46  
Tel. 3 49 49**KUNSTSCHLOSSERARBEITEN****E. O. KNECHT, Ing.,****Zürich 7**

Asylstr. 104, Tel. 32 35 47

**Zentralheizungen**

Sanitäre Anlagen

**FENSTERFABRIK****ALBISRIEDEN A.-G.**

ZÜRICH 9, Tel. 27 06 91

Glaserarbeiten aller Art  
Fensterrevisionen

## Staub ?

Mit geringeren Anschaffungs- und Betriebskosten eine bessere Staubausscheidung — das bieten Ihnen die neuartigen Meidinger-Staubausscheider.

Sie benötigen weit weniger Platz als die bisher üblichen Systeme und ermöglichen, bei geringeren Betriebskosten, eine fast restlose Ausscheidung auch des feinsten Staubes.

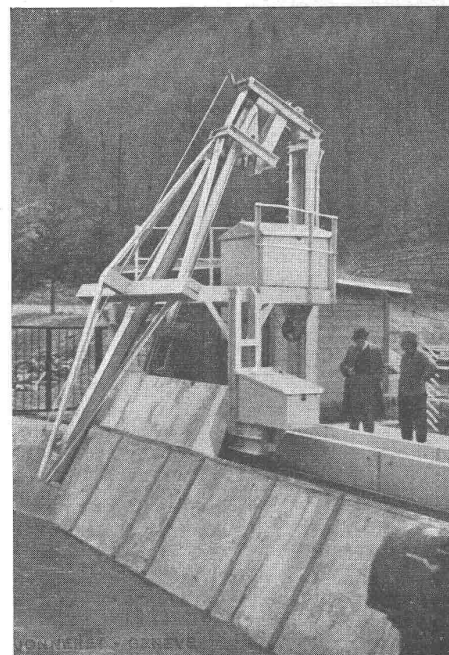
Meidinger-Staubausscheider lassen sich allen Verhältnissen anpassen und haben sich für die Entstaubung von Einzelmaschinen sowie von Maschinengruppen, wie Polier- und Schleifmaschinen, Mühlen, Brechern, Sortiermaschinen etc. hervorragend bewährt.

Unterbreiten Sie uns Ihre Probleme — unsere Spezialisten werden die richtige Lösung finden.

Offerten und Ingenieurbesuch kostenlos.



**H. MEIDINGER & CIE.**  
**BASEL 4**



Maschinenfabrik  
**JONNERET FILS AINÉ**

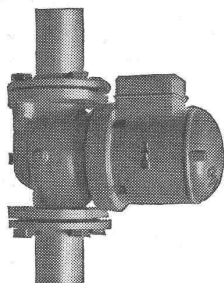
Gegründet 1850 GENÈVE Telephone 55394

SPEZIALITÄT:

**Rechenreinigungsmaschinen**

Beste Lösung aller vorkommenden Aufgaben für  
Rechenreinigung in Hoch- und Niederdruck-Werken

Kostenlose Beratung u. Ausarbeitung v. Projekten



## UMWÄLZPUMPE

ohne Stopfbüchse System

# CUENOD

für Zentralheizungen

Geräuschloser Gang  
Vollständige Abdichtung  
Uebersaus geringe Stromaufnahme  
Keine Schmierung, noch Wartung

**Wichtig!** Durch sinnreiche Anordnung liegen die Druck- und Gleitlager nicht im Hauptdurchfluss des Heizwassers; sie werden lediglich durch abgezwiegtes, gereinigtes Wasser geschmiert. Somit grösste Betriebssicherheit.

Die stopfbüchsenlosen Cuenod-Umwälzpumpen werden durch alle Zentralheizungs-Installateure montiert

**Ateliers des Charmilles S.A., Usine de Châtelaine**

vormals Ateliers H. CUENOD S.A., GENÈVE



Gegründet 1886

# ED. BRUN, WÄDENSWIL

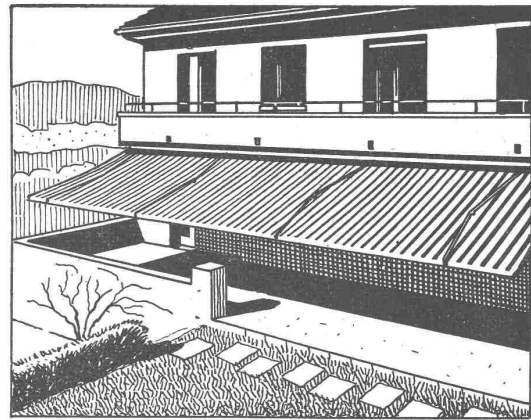
Telephon 956.802      Telegramme: Brun

Aelteste Spezialfabrik für Härte-Löt-Schweissprodukte, Autogen-Zusatzmaterialien, Lager-Kühlfette, Lager-Kühlöl, Technische Oele und Fette  
Oel-Import en gros — Verlangen Sie Vertreterbesuch



**VIBRIERTER BETON**  
für Betonstrassen u. Verkleidungen  
aller Arten wird hergestellt mit dem  
**VIBROPIL**  
Patent No. 129.811

Verlangen Sie Prospekte und Offerten von  
**S.A. RENE MAYING**  
Avenue de France 66 - Tél. 272.38  
**LAUSANNE**



## Schenker Storen

EMIL SCHENKER A.-G. - Storenfabrik

SCHÖNENWERD (Sol.) ZÜRICH, Nüscherstr. 30  
Telephon (064) 313 52      Telephon (051) 23 90 40

# SLM

WINTERTHUR

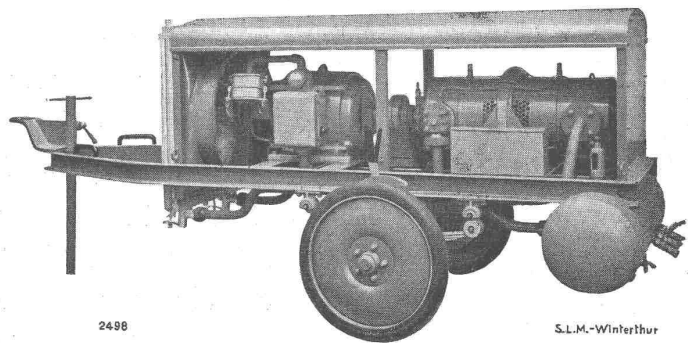
## ROTATIONS-KOMPRESSOREN

fahrbare und transportable  
Anlagen für den Strassenbau

Effektive Leistung 3,5 m<sup>3</sup>/min

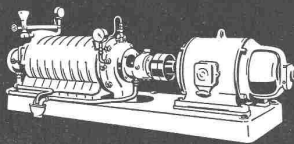
Mit Luftkühlung und  
Elektromotorantrieb

Schweiz. Lokomotiv- und Maschinenfabrik  
**Winterthur**

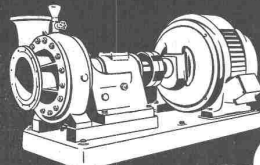


2498

S.L.M.-Winterthur



Hochdruck-Zentrifugalpumpen



Niederdruck-Zentrifugalpumpen



Propeller-Rührwerke



Unterwasser-Pumpen



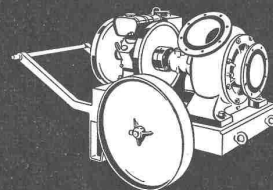
Abwasser-Pumpen



Rohrbogen-Propellerpumpen



Benzin- & Kühlmittelpumpen



Schraubepumpen

**MÜLLER A/G**  
BRUGG  
*Pumpenbau*



Nicht nur, weil sie tadellos isoliert und warm hält; nicht nur, weil man damit beim Versetzen Zeit und Arbeitskräfte spart ist die NORMA-Decke zeitgemäss, sondern vor allem darum:

Die NORMA-Balken sind mit einer eisensparenden Armierung aus Spezial-SS-Stahl ausgerüstet. Damit lässt sich die doppelte Deckenfläche erstellen und Bauvorhaben die sonst undurchführbar blieben, werden dank NORMA realisiert.

Bitte, verlangen Sie den Besuch unseres erfahrenen Spezialisten. Er hilft Ihnen die heutigen Bauschwierigkeiten zu überwinden.

**Zürcher Ziegeleien A.-G. Zürich, Talstrasse 83, Telephon 23 87 00**

Abteilung NORMA