

Objektyp: **Advertising**

Zeitschrift: **Schweizerische Bauzeitung**

Band (Jahr): **125/126 (1945)**

Heft 21

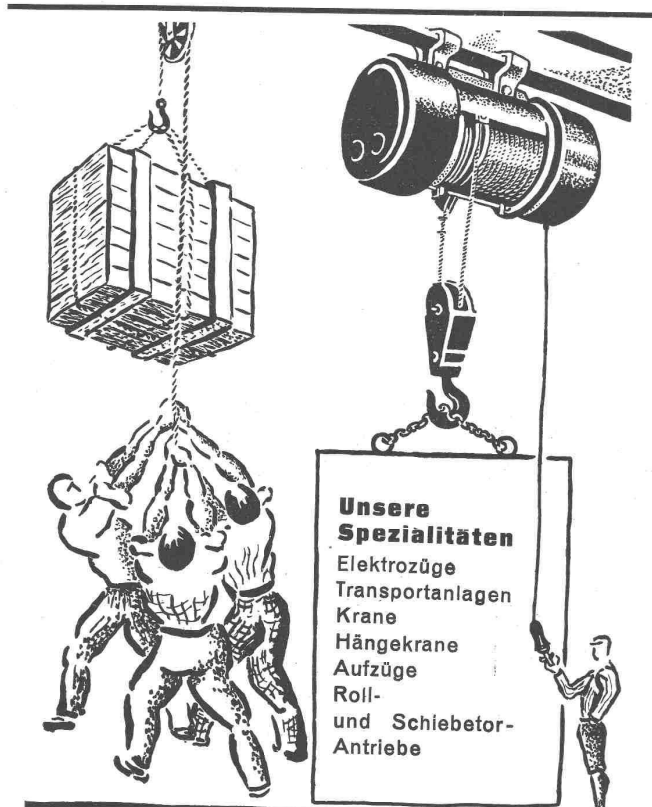
PDF erstellt am: **08.08.2024**

Nutzungsbedingungen

Die ETH-Bibliothek ist Anbieterin der digitalisierten Zeitschriften. Sie besitzt keine Urheberrechte an den Inhalten der Zeitschriften. Die Rechte liegen in der Regel bei den Herausgebern. Die auf der Plattform e-periodica veröffentlichten Dokumente stehen für nicht-kommerzielle Zwecke in Lehre und Forschung sowie für die private Nutzung frei zur Verfügung. Einzelne Dateien oder Ausdrucke aus diesem Angebot können zusammen mit diesen Nutzungsbedingungen und den korrekten Herkunftsbezeichnungen weitergegeben werden. Das Veröffentlichen von Bildern in Print- und Online-Publikationen ist nur mit vorheriger Genehmigung der Rechteinhaber erlaubt. Die systematische Speicherung von Teilen des elektronischen Angebots auf anderen Servern bedarf ebenfalls des schriftlichen Einverständnisses der Rechteinhaber.

Haftungsausschluss

Alle Angaben erfolgen ohne Gewähr für Vollständigkeit oder Richtigkeit. Es wird keine Haftung übernommen für Schäden durch die Verwendung von Informationen aus diesem Online-Angebot oder durch das Fehlen von Informationen. Dies gilt auch für Inhalte Dritter, die über dieses Angebot zugänglich sind.



Unsere Spezialitäten
 Elektrozüge
 Transportanlagen
 Krane
 Hängekrane
 Aufzüge
 Roll- und Schiebetor-Antriebe

UTO AUFZUG-u.KRANFABRIK A.G.
 ZÜRICH-ALTSTETTEN Tel.255310



H Hess & Cie.

Luft- und gasdichte „HESCO“-Ventilationsklappen
 weiss emailliert oder verzinkt,
 Grösse 25/40 cm.

Wir fabrizieren ferner HESCO-Ventilationsklappen, Ventilations-Schieber und -Gitter. Extraanfertigungen aller Art stellen wir in der gewohnten sorgfältigen Ausführung her.

Hess & Cie., Pilgersteg, Rüti (Zch.) Drahtzieherei, Metallwaren- u. Nagelfabrik
 Telefon (055) 2 35 22

Zum Schaufensterbau
 sind die neuen

RENA-Deckprofile

anpassungsfähig in
 Form und Farbe

Verlangen Sie Vorschläge von

Renal-Bauspezialitäten A.G. Luzern
 Telefon 041/2 52 88

PATENTE

MODELLE, MUSTER, MARKEN etc.
 in allen Ländern

NAEGELI & Co., BERN
 Patentanwälte, Bundesgasse 16

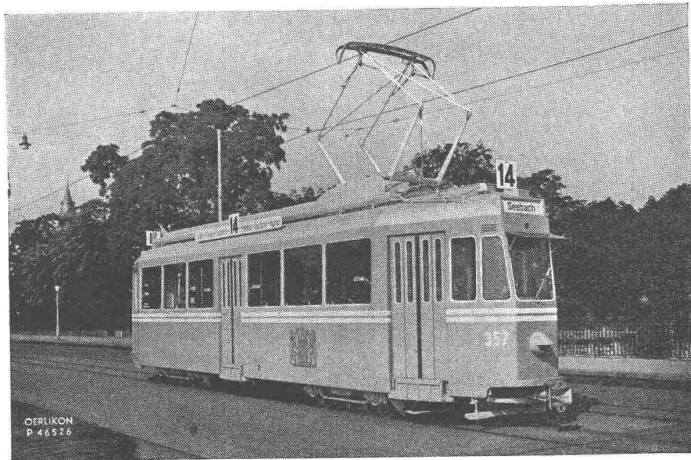
Eternit INSTALLATIONSROHRE

helfen Metall sparen; sie sind nicht-rostend, schallhemmend und ihre Verbindungen nach wie vor zuverlässig.

ETERNIT A.G. NIEDERURNEN TEL. 415 55

OERLIKON

Elektrische Ausrüstungen für Fahrzeuge jeder Art:



Motorwagen Reihe 351 der Städtischen Strassenbahn Zürich — der moderne Motorwagen mit elektropneumatischer Hüpfsteuerung

Lokomotiven, Motorwagen, Leicht-Schnelltriebzüge, Diesel - elektrische Fahrzeuge usw. (für Vollbahnen, Schmalspurbahnen, Bergbahnen, Zahnradbahnen), Akkumulatoren - Lokomotiven, Strassenbahnen, Trolleybusse, Luft- und Standseilbahnen, Schlittenseilbahnen, Skilifts usw. — Kompressoren. — Komplette Bahn-Kraftwerke und Unterstationen für alle Stromarten u. Spannungen. Gleichrichteranlagen.

MASCHINENFABRIK OERLIKON, ZÜRICH (TELEPHON 46 85 30)

Bureaux in Zürich, Bern und Lausanne

Luft- Seilbahnen

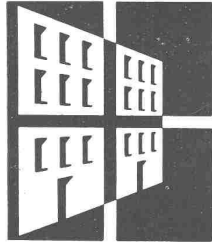
Standseilbahnen
Schrägaufzüge
Förderwinden
Schlittenaufzüge
Eisenbahnmaterial
Zahnradbahnmaterial

GIESSEREI BERN

Gesellschaft der Ludw. von Roll'schen Eisenwerke AG.



GÖHNER TÜREN + FENSTER



67 NORM-Typen. Verlangen Sie
den Spezial-Katalog von Ernst
Göhner AG. Zürich
Telephon (051) 24 17 80

ABDICHTUNGEN

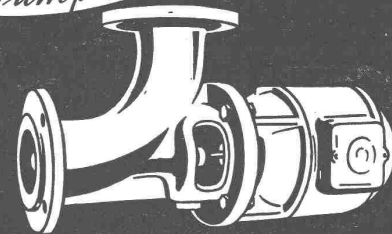


gegen Grund- u. Andrangwasser

A. PELLASCIO, ING. E.T.H.

Ohmstrasse 16 ZÜRICH-OERLIKON Tel. 466373

MÜLLER AG
BRUGG
Pumpenbau



Rohrbogen-Propellerpumpen

SULZER GUSS

GRAUGUSS, STAHLGUSS, METALLGUSS

für: Baumaschinen	Getriebe	Pumpen
Chemische Industrie	Kompressoren	Textilmaschinen
Druckereimaschinen	Krane und Hebezeuge	Turbinen
Elektro-Industrie	Motorfahrzeuge	Verbrennungsmotoren
Feuerungen und Ofen	Nahrungsmittel-Industrie	Werkzeugmaschinen

Sondererzeugnisse mit hohen Qualitäts-Eigenschaften • Eigene Modellwerkstätten

GEBRÜDER SULZER, AKTIENGESELLSCHAFT, WINTERTHUR

ABT.: GIESSEREI - TEL. Nr. 2 44 21 und 2 54 21

S. T. S.

Schweizer Technische Stellenvermittlung
Service Technique Suisse de placement
Servizio Tecnico Svizzero di collocamento
Swiss Technical Service of employment

ZÜRICH, Beethovenstr. 1 — Telephon: 235426 — Telegr.: STSINGENIEUR ZÜRICH.
 Für Arbeitgeber kostenlos. Für Stellensuchende Einschreibgebühr 2 Fr. für 3 Monate.
 Bewerber wollen Anmeldebogen verlangen. *Auskunft* über offene Stellen und *Weiterleitung* von Offerten erfolgt *nur gegenüber Eingeschriebenen*.

INDUSTRIE-ABTEILUNG

- 391 **Dipl. Maschinen-Techniker**, Ostschweiz, S. 19. Mai.
 393 **Betriebs-Techniker** (Technikum), für Fabrikationsüberwachung (Eisenkonstruktionen u. Kesselbau), Baldigst, Zentralschweiz.
 399 **Kälte-Techniker**, für Installationen u. Reparaturen von Kühlanlagen kleinerer u. mittlerer Leistungen. Ferner **Monteure** für Kälteinstallationen u. Störungsbehebungen an Kühlanlagen. Französisch. Franz. Nordafrika.
 401 **Radio-Techniker**, Inhaber Konz. A, für Werkstätte mit Störungsbehebungsdienst von Radioapparaten. Französisch. Franz. Nordafrika.
 403 **Konstrukteure**, mit Praxis im allgem. Maschinenbau, für chem. u. Nahrungsmittelindustrie. Ostschweiz.
 407 **Dipl. Maschinen-Techniker**, für Konstruktionen, Vorkalkulation, Zeitstudien, etc. Baldigst, Nordwestschweiz.

- 409 **Dipl. Maschinen-Techniker**, für Mittel- u. Klein-Präzisionsmaschinenbau. Ledig. Baldigst, Zentralschweiz.
 411 **Maschinen-, Bau- u. Chemiker-Ingenieure ev. -Techniker**, mit Praxis für Wasserkraft- u. Industrieanlagen. Englisch u. Spanisch erwünscht. Südamerika. Offerten in französ. Sprache auf Flugpostbewerbformularen der S. T. S.

BAU-ABTEILUNG

- 588 **Dipl. Bau-Ingenieur** (E. T. H.), für Bureau- u. Bauplatz. 30 bis 35 Jahre. Baldigst, Ostschweiz.
 590 **Dipl. Architekt od. Hochbau-Techniker**, zur Projektausführung u. Kostenvoranschlägen für Industriebauten, Sporthallen. Baldmögl. Jura Romand.
 592 **Eisenkonstruktions-Techniker**, mit Praxis im Stahlbau. Bald, Ostschweiz.
 594 **Hochbau-Techniker**, in Bauelemente-Branche, Ostschweiz.
 596 **Dipl. Hochbau-Techniker**, für Kostenvoranschläge. Baldigst, Nordwestschweiz.
 598 **Hochbau-Techniker**, für ländl. Bauweisen. Sofort. Kt. Graubünden.
 602 **Hochbau-Techniker**, für Bureau. Baldigst, Zentralschweiz.
 604 **Hochbauauführer u. Hochbau-Techniker**, für Bureau. Baldigst, Zürich.
 606 **Hochbau-Techniker**. Sofort. Zürich.
 608 **Eisenbeton-Techniker**, für Projekt- u. Eisenbetonpläne im Hochbau. Zürich.
 610 **Hochbau-Techniker**, mit Praxis, für Bureau. Französ. Sofort. Kt. Wallis.
 612 **Dipl. Hochbau-Techniker**, für Projekt- u. Ausführungspläne, Kenntnisse im Holzbau. Französ. Baldigst, Westschweiz.

Einwohnergemeinde Thun**Stellen-Ausschreibung**

Infolge bevorstehenden Rücktrittes und Pensionierung der bisherigen Inhaber wegen Erreichung der Altersgrenze werden folgende Stellen zur Neubesetzung ausgeschrieben:

Stadtbaumeister

mit abgeschlossener Hochschulbildung als *Bau-Ingenieur* und mehreren Jahren Bau- und Bureau Praxis;

Adjunkt des Stadtbaumeisters

mit abgeschlossener Technikumbildung als Hochbautechniker und mehreren Jahren Bau- und Bureau Praxis;

Werkführer Stadtbauamt

gelernter Bauarbeiter mit mehrjähriger Praxis in leitender Stellung im Bau und Unterhalt von Strassen- und Kanalisationsanlagen.

Ueber die Besoldungsverhältnisse der ausgeschriebenen Stellen gibt der Unterzeichnete Auskunft.

Der Beitritt zur Städtischen Pensionskasse ist für alle drei Funktionäre obligatorisch.

Die Obliegenheiten für alle drei Funktionäre sind in der Dienstinstruktion für den Stadtbaumeister festgelegt, die auf Anfrage von der Stadtkanzlei zugestellt wird.

Anmeldungen mit Angabe von Geburtsdatum, Heimat- und Wohnort, Zivilstand, Bildungsgang, bisherige Tätigkeit und frühesten Eintrittstermin unter Beilage von Zeugnisabschriften sind handschriftlich *bis zum 15. Juni 1945 an Herrn Gemeinderat Lehner, Vorsteher des Bauwesens* einzureichen.

Persönliche Vorstellung nur auf besondere Einladung hin.

DER VORSTEHER DES BAUWESENS.

Junger, eben ausgelernter

Hochbauzeichner

(stud. Abendtechnikum) sucht Stelle zur weitem Ausbildung auf Architektur-Bureau in Zürich oder Umgebung. Auskunft Telephon 280552 oder unter Chiffre Z. J. 4824 an Mosse-Annouen A.-G., Zürich.

Der Stellen-Anzeiger

ist ein Gradmesser des Vertrauens, welches Fachwelt und Leserschaft einem Blatte entgegenbringen

**BAUAMT I
Stellen-Ausschreibung**

Beim Tiefbauamt der Stadt Zürich ist die Stelle eines

**DIPL. BAUINGENIEURS
(Assistenten)**

sofort zu besetzen. Bauingenieure, die über gründliche Ausbildung und Baupraxis auf dem Gebiete des städtischen Strassen-, Brücken- und Kanalisationsbaues verfügen, wollen ihre handschriftliche Anmeldung mit der Aufschrift «Assistentenstelle beim Tiefbauamt» unter Angabe des Bildungsganges, der bisherigen Tätigkeit und des Gehaltsanspruches und unter Beilage von Zeugnisabschriften *bis zum 15. Juni 1945 an den Vorstand des Bauamtes I der Stadt Zürich, Amtshaus V*, richten. Persönliche Vorstellung hat nur auf besondere Einladung zu erfolgen.

Zürich, den 15. Mai 1945.

DER VORSTAND DES BAUAMTES I.

GESUCHT für industrielles Baubureau

Hochbau-Techniker

als Mitarbeiter, 28 bis 35 Jahre alt.

Erfordernisse: Technikums-Abschluss; mehrjährige Praxis; gute zeichnerische Fähigkeiten für Projekt-, Ausführungs- und Detailpläne; statische Kenntnisse; Erfahrung im Unterhalt bestehender Bauten; Kenntnisse in der baulichen Behandlung von Installationen aller Art.

Erwünscht: Praxis in Baugeschäft.

Eintritt auf 1. Juli oder nach Uebereinkunft.

Persönliche Vorstellung nur auf spezielle Einladung.

Offerten mit Angaben über Lebenslauf und Gehaltsansprüchen nebst Beilage von Zeugniskopien und Photo an:

GUGELMANN & CIE., A.-G., Langenthal.

Holzschutz-

**CARBO 2**

Präparat

graubraun
noch immer lieferbar

INERTOLWERKE SIEGFRIED KELLER & CO. WALLISELEN

PLAN-WETTBEWERB

Die **Evangel. Kirchgemeinde Rapperswil-Jona** eröffnet unter den in den politischen Gemeinden Rapperswil und Jona seit mindestens 1. März 1944 niedergelassenen, oder in denselben verbürgerten, sowie einigen eingeladenen Architekten einen

Wettbewerb zur Erlangung von Plänen für den Neubau eines Kirchgemeindehauses

Das Wettbewerbsprogramm, sowie die übrigen Unterlagen können beim Präsidenten der **Evangel. Kirchgemeinde Rapperswil-Jona**, Herrn E. Pfister, Rapperswil, bezogen werden.

Termin für die Ablieferung der Projekte: 15. August 1945.

**DIE EVANGEL. KIRCHENVORSTEHERSCHAFT
RAPPERSWIL-JONA.**

Englische Fabrik

sucht für die Nachkriegszeit, vorübergehend oder dauernd, erfahrene

Ingenieure und erstklassige technische Zeichner

mit Erfahrung im Bau elektrischer Diesel-Lokomotiven. Erfahrung ist gewünscht, Hochschule-Diplom bevorzugt. Offerten unter Chiffre Z. E. 4547 an Mosse-Annoncen A.-G., Zürich.

KLINKER

braun, rot, gelb für Böden, Wandbelag, Cheminées, Fassaden

A. G. Verblendsteinfabrik Tel. 724 04 **Lausen**

Ständige Ausstellung unserer Erzeugnisse in der SCHWEIZER BAU-CENTRALE ZÜRICH, TALSTRASSE 9, BÖRSENBLOCK (Eintritt frei)



Montage einer Lagerhalle

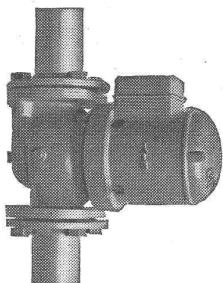
GEILINGER & CO. Eisenbau-Werkstätten WINTERTHUR

Atlas

Abbauhämmer

aus bestem
Schwedenstahl

NOTZ & CO. AG., BIEL



UMWÄLZPUMPE ohne Stopfbüchse System für Zentralheizungen

CUENOD

Geräuschloser Gang
Vollständige Abdichtung
Uebersaus geringe Stromaufnahme
Keine Schmierung, noch Wartung

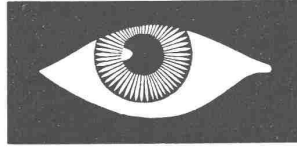
Wichtig! Durch sinnreiche Anordnung liegen die Druck- und Gleitlager nicht im Hauptdurchfluss des Heizwassers, sie werden lediglich durch **abgezweigtes, gereinigtes** Wasser geschmiert. Somit grösste Betriebssicherheit.

Die stopfbüchsenlosen Cuenod-Umwälzpumpen werden durch alle Zentralheizungs-Installateure montiert

Ateliers des Charmilles S. A., Usine de Châtelaine

vormals Ateliers H. CUENOD S. A., GENÈVE

COLOR METAL-Reflektoren sind die Reflektoren der Zukunft! Sie sind dem teuersten Silberspiegel-Reflektor an Reflexionskraft ebenbürtig, aber unzerbrechlich und erblinden nicht. — Verlangen Sie unsern Katalog! Sie finden darin schöne und zweckmäßige COLOR METAL-Reflektoren für alle Ansprüche der Innen- und Außenbeleuchtung.



ALUMINIUM LIGHT AG / ZÜRICH

SIHLSTRASSE 22 / TELEPHON 25 89 88



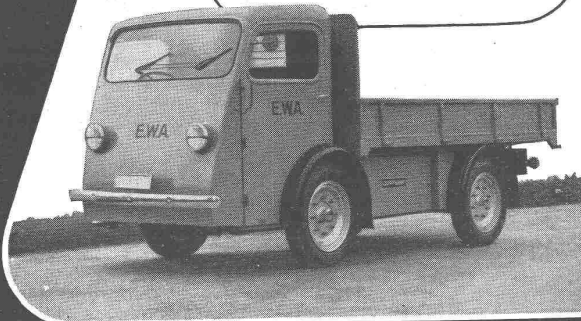
OREMINGER

ELEKTRO-FAHRZEUGE

für den Nahverkehr

Wir bauen Fahrzeuge von 500 kg bis 5 Tonnen Nutzlast bei einem Fahrbereich von 50 bis 70 km.

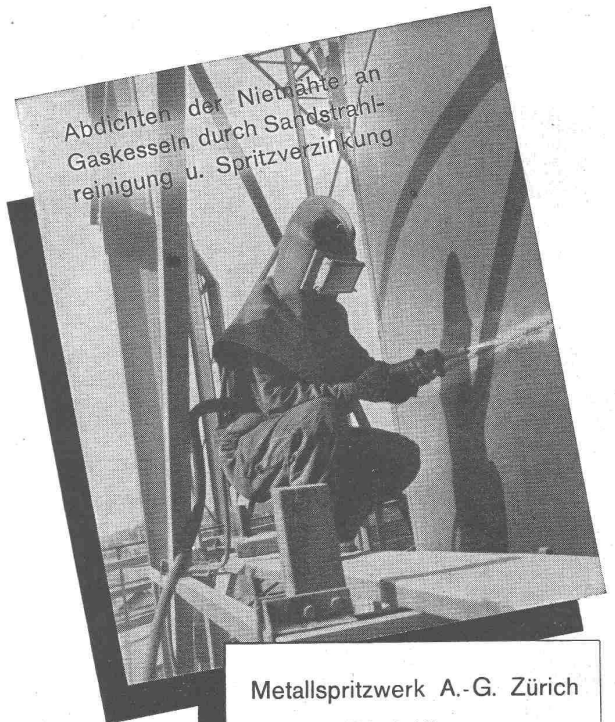
Verlangen Sie unsere Druckschrift Nr. 131 oder unverbindlichen Vertreterbesuch.



OEHLER AARAU

EISEN- UND STAHLWERKE OEHLER & CO. A.-G.
AARAU · TELEPHON 2 25 22

Abdichten der Nietnähte an Gaskesseln durch Sandstrahlreinigung u. Spritzverzinkung



Metallspritzwerk A.-G. Zürich
Werk Kloten

Geleiseanschluss

Telephon 93 72 50

708-45