

Zeitschrift: Schweizerische Bauzeitung
Band: 125/126 (1945)
Heft: 3

Werbung

Nutzungsbedingungen

Die ETH-Bibliothek ist die Anbieterin der digitalisierten Zeitschriften. Sie besitzt keine Urheberrechte an den Zeitschriften und ist nicht verantwortlich für deren Inhalte. Die Rechte liegen in der Regel bei den Herausgebern beziehungsweise den externen Rechteinhabern. [Siehe Rechtliche Hinweise.](#)

Conditions d'utilisation

L'ETH Library est le fournisseur des revues numérisées. Elle ne détient aucun droit d'auteur sur les revues et n'est pas responsable de leur contenu. En règle générale, les droits sont détenus par les éditeurs ou les détenteurs de droits externes. [Voir Informations légales.](#)

Terms of use

The ETH Library is the provider of the digitised journals. It does not own any copyrights to the journals and is not responsible for their content. The rights usually lie with the publishers or the external rights holders. [See Legal notice.](#)

Download PDF: 22.11.2024

ETH-Bibliothek Zürich, E-Periodica, <https://www.e-periodica.ch>

SCHWEIZERISCHE BAUZEITUNG

WOCHENSCHRIFT FÜR ARCHITEKTUR / INGENIEURWESEN / MASCHINENTECHNIK
 REVUE POLYTECHNIQUE SUISSE

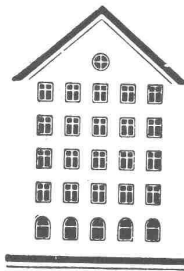
ORGAN DES SCHWEIZERISCHEN INGENIEUR- UND ARCHITEKTEN-VEREINS
 UND DER GESELLSCHAFT EHEMAL. STUDIERENDER DER EIDG. TECHN. HOCHSCHULE
 GEGRÜNDET 1883 VON ING. A. WALDNER / HERAUSGEGEBEN VON ING. C. JEGHER

G.E.P.-u.S.I.A.-Mitgl.,b.Verlag: Schweiz 40Fr.,
 Ausland 48 Fr. jährl.; Nicht-Mitglieder: Schweiz
 48 Fr.; Ausland 60 Fr., postamtlich abonniert
 48 Fr. zuzüglich Gebühren. / Einzel-Nr. Fr. 1.20

VERLAG C. & W. JEGHER, ZÜRICH
 Dianastrasse 5 / Postcheck VIII 6110
 Telefon: 23 45 07 ■ In Kommission
 bei Rascher & Cie., Zürich u. Leipzig

Anzeigen durch MOSSE-ANNONCEN AG.,
 Zürich, Limmatquai 94 - Basel, Marktplatz 18
 Anzeigenpreis: Ganze Seite 240 Fr., Seitenteile
 nach Tarif - Teuerungszuschlag zur Zeit 15 %

Fenster



Kiefer Zürich

SCHINDLER-GERÄUSCHLOS ZUVERLÄSSIG
SCHINDLER & CO. A.G. LUZERN. GEGR. 1874
AUFZÜGE

BERCHTOLD & CO. THALWIL TEL. (051) 92 05 01
HEIZUNG WARMWASSER / LÜFTUNG
INDUSTRIE-HEIZUNG HEISSWASSER STATT DAMPF

GLASDACH Ausführung auf Holz, Eisen und Beton
 Umdecken gekitteter Glasdächer
KITLOS MIT BLEIBANDEN
JAKOB SCHERRER SÖHNE
 Allmendstr. 5/7, Tel. 25 79 80 ZÜRICH 2

HCH. LIER
 Deckenheizungen System Crittall
 Heisswasser-Heizungen
 Umbau bestehender Dampfanlagen in Heisswasser • Abwärmearbeiten
HEIZUNGS INGENIEUR S.I.A. ZÜRICH 4 Badenerstr. 440 Tel. 23.92.05

In dieser Nummer:

BERN: Siedlung Stapfenacker I u. II

Beteiligte Firmen:

Ausführung der **Z**immerarbeiten
Stapfenacker II

H. Bigler & Cie., Bern, Henri-Dunantstrasse

Alex Schwab, Bern, Schwarztorstrasse 101

Fritz Zürcher, Bern, Engelbergstrasse 30

ING. HANS STUCKI, BERN

*Bauunternehmung für Strassenbau
Strassenbeläge, Tiefbau*

G. Rohrbach, Sohn

Eidg. dipl. Inst.

**Sanitäre Anlagen
Zentralheizungen
Bauspenglerei**

Bern, Viktoriastrasse 84 Telephon 22623

K. Schürmann, Bern

Kunststeinfabrik und Steinhauergeschäft

Oranienburgstrasse 11 Telephon 225 27

Fabrik, Werkplatz, Steinbrüche u.
Steinsäge in **Ostermundigen**
Telephon 412 41

*Siedlung Stapfenacker ausgeführt:
Kunststeinarbeiten und Sandsteinöfen*

FRITZ MOERI AG. BERN

Kramgasse 74

Hoch- und Tiefbauunternehmung

In dieser Nummer: **BERN: Siedlung Stapfenacker I u. II** Beteiligte Firmen:

G. BIRKENSEER, BERN

Baugeschäft

● Ausführung von Hoch- und Tiefbauarbeiten

G. Blank

Mech. Zimmerei und Schreinerei

Bern-Bümpliz

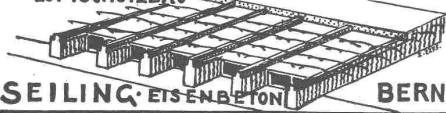
Walter Herzog, Bern

Schulweg 14 Telephon 22768

Mech. Zimmerei

SEILING-DECKE · OHNE · SCHALUNG

FÜR ALLE NUTZLASTEN & SPANNWEITEN
WOHN-GEBÄUDE · FABRIKEN · BRÜCKEN ·
LUFTSCHUTZBAU



SEILING · EISENBETON BERN

K. Binggeli & Co. Bern

Waldheimstrasse 5

Spenglerei und Sanitäre Anlagen

Wwe. J. Grunder, Bern

Mech. Zimmerei

Bolligenstrasse 5

B. Fontana, Bern-Bümpliz

Burgunderstrasse 128

Hoch- und Tiefbau

Jb. Merz & Co. AG., Bern Effingerstrasse 17
Telephon 2 29 76

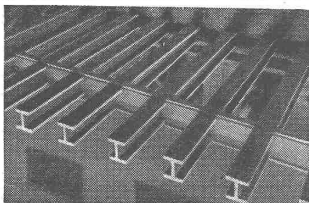
Hoch- und Tiefbauunternehmung

Ausführung von Erd-, Maurer- und Eisenbetonarbeiten für Neu- und Umbauten aller Art - Kamin- und Kellersanierungen - Fachmännische Beratungen - Erstklassige Referenzen



WALTER J. HELLER & Co.
BAUUNTERNEHMUNG

BERN — SCHLOSSTRASSE 119 — TEL. 2 20 36



BALKENLAGEN
mit **GEHA-TRÄGERN**

in Fabriken, Lagerhäusern, Turnhallen usw.

GEHA-TRÄGER

sind genormte I-Balken aus Holz, wirtschaftlich für schwere Lasten oder Spannweiten von 6 bis 10 Meter. Verlangen Sie Offerten

E. u. A. MEIER, HOLZBAU, ZÜRICH 10 Dorfstrasse 19
Tel. 26 21 28



Rolladenfabrik A. GRIESSER A. G.

AADORF
Tel. 4 71 12

Basel
2 98 49

Bern
2 92 61

Genf
2 53 84

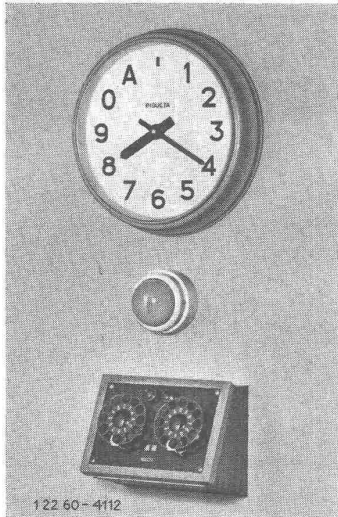
Lausanne
3 32 72

Zürich
23 73 98

**Holzrolladen
Stahlrolladen**

**Stoffstoren
Jalousieladen**

**Kipptore
Klapptreppen**



*„Acht Uhr
zwanzig“
man sucht
mich!*

*„S4“
Schwester
Martha
wird gesucht!*

Personen-Such- u. Rufanlagen „Inducta“

**Suchanlage
für 99 Personen und Alarm**

Einfach — Billig

Verlangen Sie Offerte bei

„INDUCTA“ LANDIS & GYR A.-G., ZUG

Jn 2275

CHRISTEN

UNIVERSAL-FRÄSMASCHINE
für Präzision und Leistung

ACIERA

TYPE F 4

CHRISTEN & CO. A.-G. BERN
GENAUIGKEITS-WERKZEUGMASCHINEN

J-5

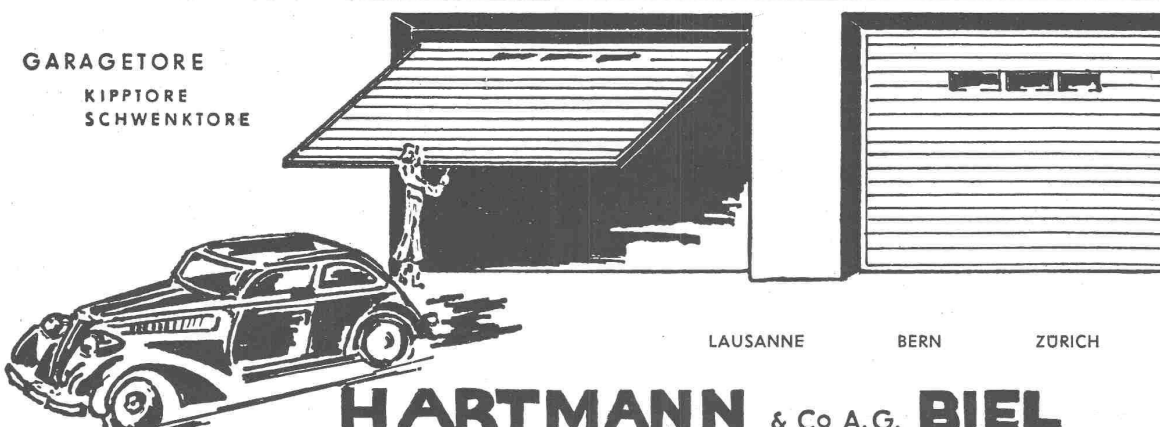
Dilatit

-Korksteinplatten
sind ein überragendes Isoliermittel
für Kühlanlagen und im Hochbau!

Wanner & Co. A.-G., Horgen

Dilatit-Korksteinfabrik

GARAGETORE
KIPTORE
SCHWENKTÖRE



LAUSANNE BERN ZÜRICH

HARTMANN & Co A.G. BIEL

FRIGORIT KORK

*Platten
Schalen
Schrot*

**Korksteinwerke A.G.
Käpfnach-Horgen**




**Flache und gepresste
Ventilationsgitter**

in lackierter oder verzinkter Ausführung.

Im weitem fabrizieren wir HESCO-Ventilationsklappen, Ventilations-Schieber, sowie luft- und gasdichte Klappen. Extraanfertigungen werden mit ganz besonderer Sorgfalt behandelt.

Hess & Cie., Pilgersteg, Rüti (Zch.) Drahtzieherei, Metallwaren- u. Nagelfabrik
Telephon (056) 2 35 22

TURBINES HYDRAULIQUES

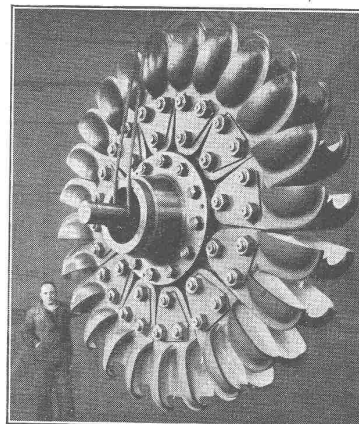
POUR TOUTES CHUTES ET TOUS DÉBITS

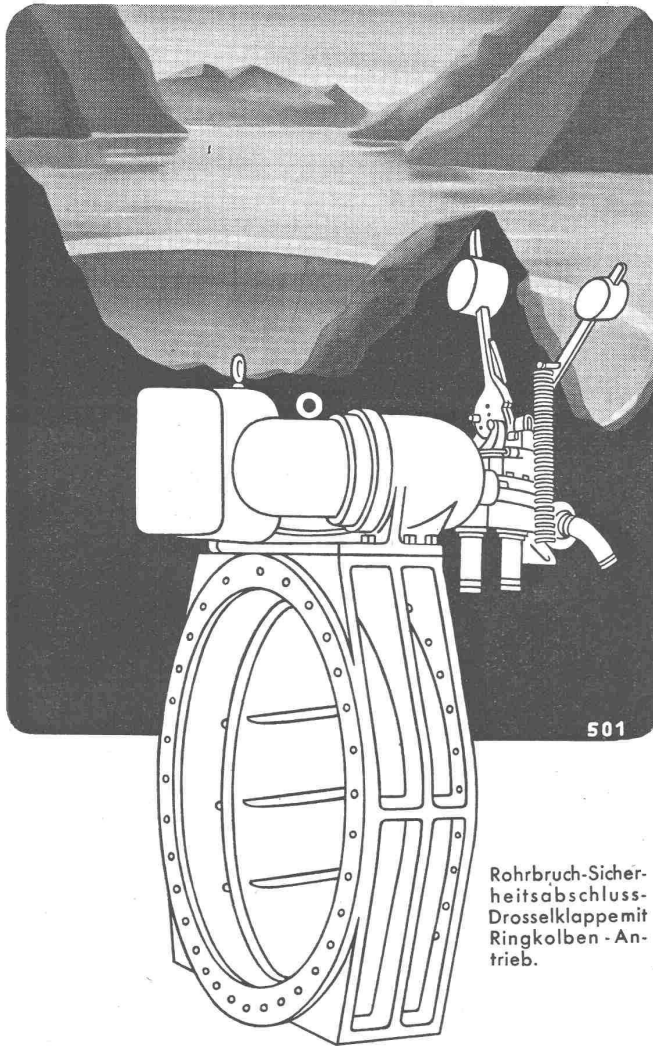
MODERNISATION
DE TOUTE INSTALLATION
HYDRO-ÉLECTRIQUE
ANCIENNE

ROUE D'UN GROUPE
DE 60 000 CH
CHUTE 640 MÈTRES

ATELIERS DES CHARMILLES S. A. GENÈVE

CHARMILLES





Rohrbruch-Sicherheitsabschluss-Drosselklappe mit Ringkolben - Antrieb.

Spezialfirma für Abschlussorgane
 von Wasserfassungen, Grundablässen,
 Turbinenleitungen
 Patentierte Neuheit:
 Drehschieber mit Ringkolbenantrieb



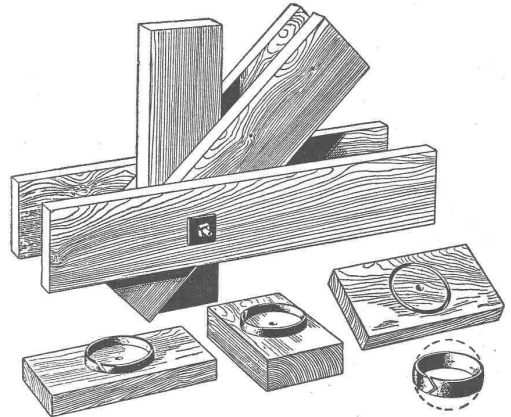
Eisenwerk Klus * Klus
 Gesellschaft der Ludw. von Roll'schen
 Eisenwerke AG.

R. RIGLING & CO.

Spezial-Holzbau

ZÜRICH-OERLIKON

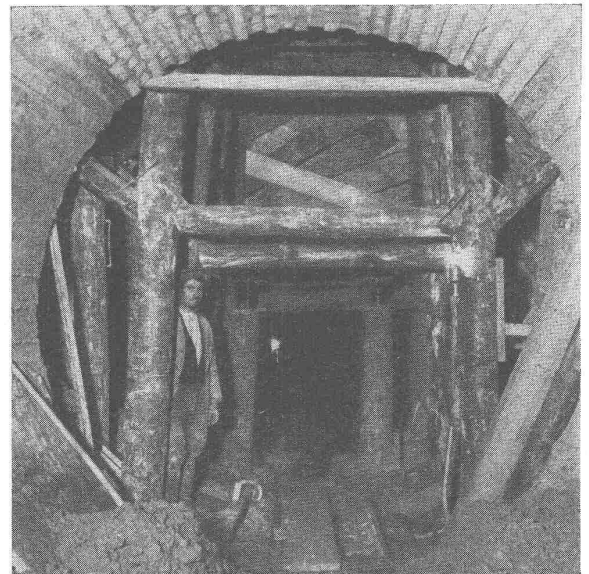
Telephon 46 82 25



RINGDÜBEL ⚡ PATENT
 Knotenpunktverbindung für hölzerne Tragwerke

Ausführung von Spezial-Normkonstruktionen für
 freitragende Holzbauten

Hallen
 Fabrikbauten
 Treppenbau



Stuag

Schweiz. Strassenbau- und
 Tiefbau-Unternehmung A.G.