

Objektyp: **Advertising**

Zeitschrift: **Schweizerische Bauzeitung**

Band (Jahr): **125/126 (1945)**

Heft 2

PDF erstellt am: **12.07.2024**

Nutzungsbedingungen

Die ETH-Bibliothek ist Anbieterin der digitalisierten Zeitschriften. Sie besitzt keine Urheberrechte an den Inhalten der Zeitschriften. Die Rechte liegen in der Regel bei den Herausgebern. Die auf der Plattform e-periodica veröffentlichten Dokumente stehen für nicht-kommerzielle Zwecke in Lehre und Forschung sowie für die private Nutzung frei zur Verfügung. Einzelne Dateien oder Ausdrucke aus diesem Angebot können zusammen mit diesen Nutzungsbedingungen und den korrekten Herkunftsbezeichnungen weitergegeben werden. Das Veröffentlichen von Bildern in Print- und Online-Publikationen ist nur mit vorheriger Genehmigung der Rechteinhaber erlaubt. Die systematische Speicherung von Teilen des elektronischen Angebots auf anderen Servern bedarf ebenfalls des schriftlichen Einverständnisses der Rechteinhaber.

Haftungsausschluss

Alle Angaben erfolgen ohne Gewähr für Vollständigkeit oder Richtigkeit. Es wird keine Haftung übernommen für Schäden durch die Verwendung von Informationen aus diesem Online-Angebot oder durch das Fehlen von Informationen. Dies gilt auch für Inhalte Dritter, die über dieses Angebot zugänglich sind.

SCHWEIZERISCHE BAUZEITUNG

WOCHENSCHRIFT FÜR ARCHITEKTUR / INGENIEURWESEN / MASCHINENTECHNIK

REVUE POLYTECHNIQUE SUISSE

ORGAN DES SCHWEIZERISCHEN INGENIEUR- UND ARCHITEKTEN-VEREINS
UND DER GESELLSCHAFT EHEMAL. STUDIERENDER DER EIDG. TECHN. HOCHSCHULE
GEGRÜNDET 1883 VON ING. A. WALDNER / HERAUSGEGEBEN VON ING. W. JEGHER

G.E.P.- u. S.I.A.-Mitgl., b. Verlag: Schweiz 40 Fr.,
Ausland 48 Fr. jährl.; Nicht-Mitglieder: Schweiz
48 Fr.; Ausland 60 Fr., postamtlich abonniert
48 Fr. zuzüglich Gebühren. / Einzel-Nr. Fr. 1.20

VERLAG C. & W. JEGHER, ZÜRICH
Dianastrasse 5 / Postcheck VIII 6110
Telephon: 234507 ■ In Kommission
bei Rascher & Cie., Zürich u. Leipzig

Anzeigen durch MOSSE-ANNONCEN AG.,
Zürich, Limmatquai 94 - Basel, Marktplatz 18
Anzeigenpreis: Ganze Seite 240 Fr., Seitenteile
nach Tarif - Teuerungszuschlag zur Zeit 15 %

SCHIEBEBÖDEN · ISOLIERPLATTEN · DACHVERSCHALUNGEN · HALLEN- UND INDUSTRIEBAUTEN · BARACKENBAU

Durisol

A.-G. FÜR LEICHTBAUSTOFFE - DIETIKON - TEL. 918666

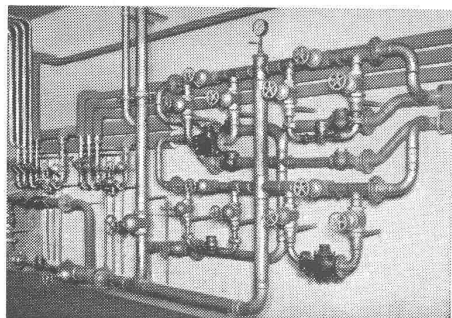


ING. MAX GREUTER & CIE. ZÜRICH 8
INJEKTIONS- UND GUNIT-ARBEITEN TIEFBOHRUNGEN

Aufzüge Lerch

für Briefe, Speisen, Waren
erstellt
Aug. Lerch, Zürich
Oetenbachgasse 5 Tel.: 23300

Tiefbohr- und Baugesellschaft A.-G., Zürich-Bern
Sondierbohrungen mit Entnahme ungestörter Bodenproben
Kernbohrungen im Fels Injektionen Grundwasserfassungen



GOLDENBOHM & CO.

Dufourstr. 47

Tel. 32 08 60, 32 47 75

Empfiehlt sich speziell für Vorprojekte

**Sanitäre Installationen
Technisches Bureau**

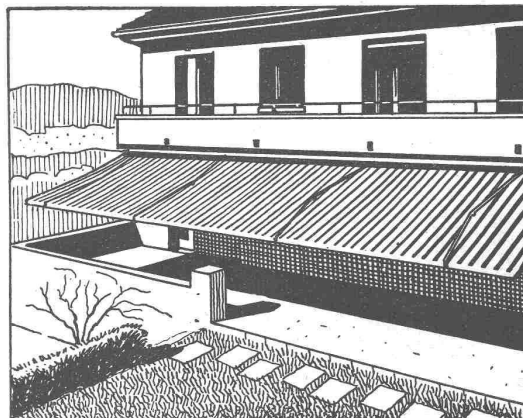
GLASDÄCHER

in kittlosem System „KULLY“

GLASDACHWERKE OLTEN
A. KULLY, Dipl.-Ing., OLTEN GEGR. 1854
TEL. 53801 und 02

Blei
Hartblei
Stemmblei
Lötzinn
Lagermetalle

—
Metallum AG. Pratteln



Schenker Storen

EMIL SCHENKER A.-G. - Storenfabrik

SCHÖNENWERD (Sol.) ZÜRICH, Nüscherstr. 30
 Telephone (064) 31352 Telephone (051) 23 90 40

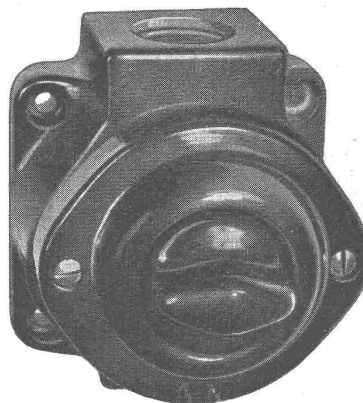
Brunner & Co. Hoch- u. Tiefbau Zürich 2

Seit 1830 am Schanzengraben

Abteilung Zimmerei Neuzeitliche Holz-Konstruktionen Baracken
 Fabrikbauten Lehrgerüste Treppenbau

Spezialarbeiten Sondierbohrungen, Filterbrunnen, Bohrpfähle, Injek-
 tionen

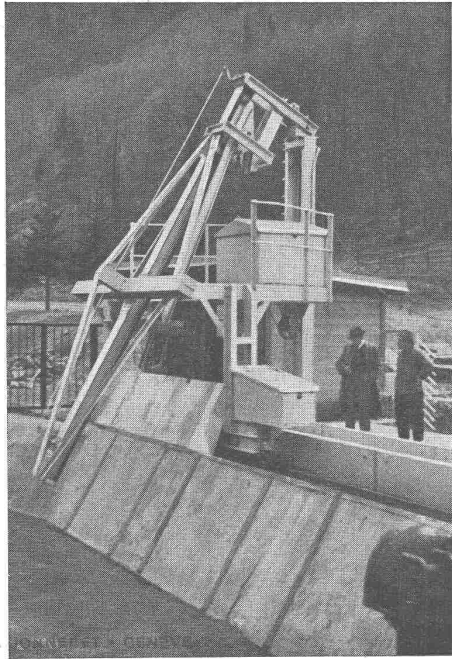
DREHSCHALTER für nasse Räume
 für 6 Amp., 250 Volt, mit ASEV-Qualitätszeichen,
 in Gehäuse aus keramischem Material, durchaus
 kriechstromsicher; verbürgt größte Dauerhaftig-
 keit und Sicherheit der Anlagen in chemischen
 Fabriken, Waschküchen, Konservenfabriken, Kä-
 sereien, Obstkellereien usw.



ADOLF FELLER A.G.
HORGEN



Fabrik elektrischer Apparate
 Telephone 92 45 51



Maschinenfabrik
JONNERET FILS AINÉ

Gegründet 1850 GENÈVE Telephone 55394

SPEZIALITÄT:

Rechenreinigungsmaschinen

Beste Lösung aller vorkommenden Aufgaben für
Rechenreinigung in Hoch- und Niederdruck-Werken

Kostenlose Beratung u. Ausarbeitung v. Projekten

CHRISTEN

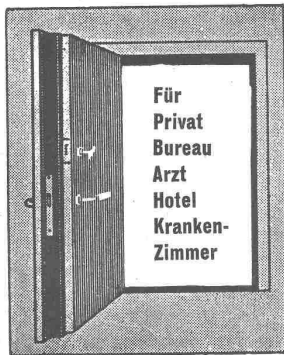
UNIVERSAL-FRÄSMASCHINE
für Präzision und Leistung

ACIERA

TYPE F 4

CHRISTEN & CO. A.-G. BERN
GENAUIGKEITS-WERKZEUGMASCHINEN

J-5



Spezialarbeit dem Spezialisten

erspart Mehrkosten und Verdruss

Schalldichte Türen und Glaswände

schalldicht machen jeder bestehenden Türe

Ph. Höllmüller sen., Zürich 8.

Seefeldstrasse 259

Telephon 24 27 34



Wasserturbinen
Hebezeuge
Hydraulische Pressen

A.-G. der Maschinenfabrik von Theodor Bell & Cie., Kriens-Luzern

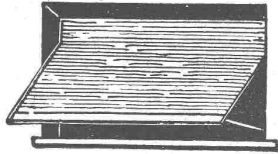
**BAUBESCHLÄGE
MÖBELBESCHLÄGE
WERKZEUGE**

Besichtigen Sie bitte meine Ausstellung in der
Baumuster-Centrale, Talstrasse 9

F. Bender.

ZÜRICH, Oberdorfstrasse 9 und 10, Tel. 32 71 92

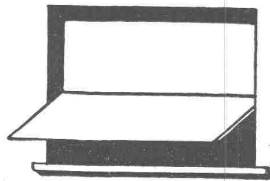
OMS -Kläranlagen A.-G., Zürich 2 **Albisstrasse 26**
Telephon 45 16 47
Zentralkläranlagen Hausklärgruben
das Frischwasser-Klärverfahren mit automatischer Schwimmstoffabscheidung



Rolladen



Jalousieladen



Sonnenstoren

HARTMANN
& CO A.G.
BIEL

LAUSANNE

BERN

ZÜRICH

MODERNE
ABWASSER-
REINIGUNG

PISTA A.-G. GENÈVE
CASE POSTALE JONCTION

BAU-
GARANTIE-
VERSICHERUNG

Kennen Sie die Vorteile
unserer Baugarantie-
Versicherung?
Verlangen Sie unsern
Prospekt, der Ihnen über
Einzelheiten Auskunft gibt.



„Zürich“ Allgemeine Unfall- und Haftpflicht-Versicherungs-
Aktiengesellschaft Direktion: Zürich 2, Mythenquai 2

UTO-Kühlmaschinen A/G Zürich

Bremgartnerstrasse 18 - Telefon 271055

Moderne vollautomatische Kühlanlagen,
Tief- und Schnellgefrieranlagen,
gekühlt mit den speziell hierfür konstruierten Hochleistungs-Kompressoren

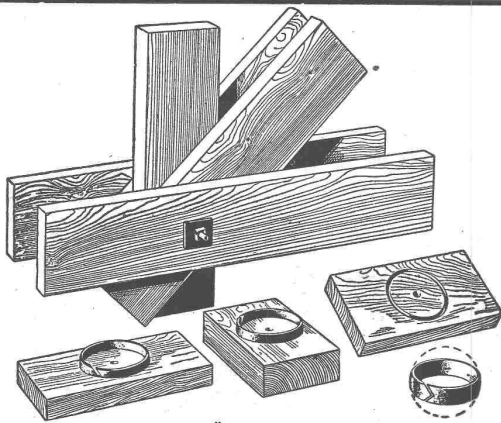
AUFZÜGE SCHLIEREN

Personen- und Warenaufzüge
Neubau Umbau Revision

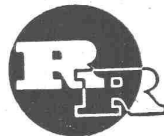


Telephon 91 74 11 Schlieren

SCHWEIZ. WAGONS- & AUFZÜGEFABRIK A.G.
SCHLIEREN-ZÜRICH



RINGDÜBEL \oplus PATENT
Knotenpunktverbindung für hölzerne Tragwerke



R. RIGLING & CO.
Holzkonstruktionen

Hallen
Fabrikbauten
Treppenbau

Zürich-Oerlikon
Schwamendingerstr. 75
Telephon (051) 46 82 25

KLINKER

braun, rot, gelb für Böden, Wandbelag,
Cheminées, Fassaden

A.-G. Verblendsteinfabrik Tel. 724 04 **Lausen**

Ständige Ausstellung unserer Erzeugnisse in der SCHWEIZER BAU-CENTRALE ZÜRICH, TALSTR. 9, BÜRSENBLOCK (Eintritt frei)



Wallerdichte Beläge

Spezial-Unternehmen:

Frick-Glass, Zürich-Altstetten



**V
ROLL
N**

Gesens Schmiede- und
Pressartikel aller Art,
roh und bearbeitet

Gesellschaft der Ludw. von Roll'schen Eisenwerke A.G.
Werke in Gerlafingen (Hauptsitz), Klus, Choindez, Rondez, Olten, Bern

161

H Fertige HOHLBOHRER

mit Einsteckenden und Schneiden
aus Sandvik-Hohlbohrstahl in un-
serer eigenen Schmiede hergestellt.

NOTZ & CO. AG. BIEL