

Objektyp: **Advertising**

Zeitschrift: **Schweizerische Bauzeitung**

Band (Jahr): **125/126 (1945)**

Heft 9

PDF erstellt am: **12.07.2024**

### **Nutzungsbedingungen**

Die ETH-Bibliothek ist Anbieterin der digitalisierten Zeitschriften. Sie besitzt keine Urheberrechte an den Inhalten der Zeitschriften. Die Rechte liegen in der Regel bei den Herausgebern.

Die auf der Plattform e-periodica veröffentlichten Dokumente stehen für nicht-kommerzielle Zwecke in Lehre und Forschung sowie für die private Nutzung frei zur Verfügung. Einzelne Dateien oder Ausdrucke aus diesem Angebot können zusammen mit diesen Nutzungsbedingungen und den korrekten Herkunftsbezeichnungen weitergegeben werden.

Das Veröffentlichen von Bildern in Print- und Online-Publikationen ist nur mit vorheriger Genehmigung der Rechteinhaber erlaubt. Die systematische Speicherung von Teilen des elektronischen Angebots auf anderen Servern bedarf ebenfalls des schriftlichen Einverständnisses der Rechteinhaber.

### **Haftungsausschluss**

Alle Angaben erfolgen ohne Gewähr für Vollständigkeit oder Richtigkeit. Es wird keine Haftung übernommen für Schäden durch die Verwendung von Informationen aus diesem Online-Angebot oder durch das Fehlen von Informationen. Dies gilt auch für Inhalte Dritter, die über dieses Angebot zugänglich sind.

Ein Dienst der *ETH-Bibliothek*  
ETH Zürich, Rämistrasse 101, 8092 Zürich, Schweiz, [www.library.ethz.ch](http://www.library.ethz.ch)

<http://www.e-periodica.ch>

# SCHWEIZERISCHE BAUZEITUNG

WOCHENSCHRIFT FÜR ARCHITEKTUR / INGENIEURWESEN / MASCHINENTECHNIK  
REVUE POLYTECHNIQUE SUISSE

ORGAN DES SCHWEIZERISCHEN INGENIEUR- UND ARCHITEKTEN-VEREINS  
UND DER GESELLSCHAFT EHEMAL. STUDIERENDER DER EIDG. TECHN. HOCHSCHULE  
GEGRÜNDET 1883 VON ING. A. WALDNER / HERAUSGEGEBEN VON ING. W. JEGHER

S.I.A.- u. G.E.P.-Mitgl., b. Verlag: Schweiz 40 Fr.,  
Ausland 48 Fr. jährl.; Nicht-Mitglieder: Schweiz  
48 Fr.; Ausland 60 Fr., postamtlich abonniert  
48 Fr. zuzüglich Gebühren. / Einzel-Nr. Fr. 1.20

VERLAG W. JEGHER, ZÜRICH  
Dianastrasse 5 / Postcheck VIII 6110  
Telephon: 234507 ■ In Kommission  
bei Rascher & Cie., Zürich u. Leipzig

Anzeigen durch MOSSE-ANNONCEN AG.,  
Zürich, Limmatquai 94 - Basel, Marktplatz 18  
Anzeigenpreis: Ganze Seite 240 Fr., Seitenteile  
nach Tarif - Teuerungszuschlag zur Zeit 15 %

## AUFZÜGE

für

Personen - Waren  
Speisen - Akten

mit und ohne Feineinstellung

*Gebauer*

## ZÜRICH

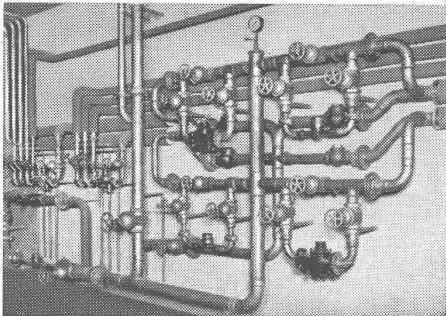
Birmensdorferstrasse 273  
Telephon 23 21 66



## WALTER J. HELLER & Co.

### BAUUNTERNEHMUNG

BERN - SCHLOSSTRASSE 119 - TEL. 2 20 36



## GOLDENBOHM & CO.

Dufourstr. 47

Tel. 32 08 60, 32 47 75

Empfiehl sich speziell für Vorprojekte

### Sanitäre Installationen Technisches Bureau



## A.-G. vorm. Hämmerle & Co., Zofingen

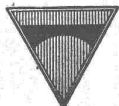
Gegründet 1897

Telephon (082) 8 10 77

Telegramme Haemmerle

### Maschinenbau

Excenterpressen  
Friktions-Spindel-Pressen  
Elektr. Ballenpressen



## ING. MAX GREUTER & CIE. ZÜRICH 8

INJEKTIONS- UND GUNIT-ARBEITEN

TIEFBOHRUNGEN

**Tiefbohr- und Baugesellschaft A.-G., Zürich-Bern**  
Sondierbohrungen mit Entnahme ungestörter Bodenproben

Kernbohrungen im Fels

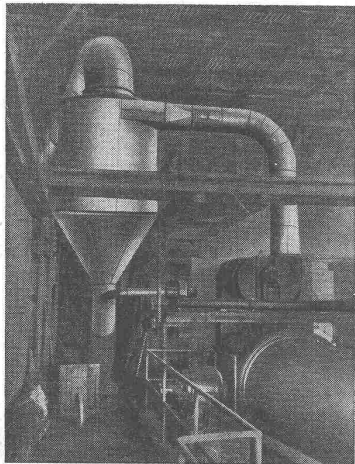
Injektionen

Grundwasserfassungen

# UTO-Kühlmaschinen <sup>A/G</sup> Zürich

Bremgartnerstrasse 18 - Telefon 271055

Moderne vollautomatische Kühlanlagen,  
Tief- und Schnellgefrieranlagen,  
gekühlt mit den speziell hierfür konstruierten  
Hochleistungs-Kompressoren



**BERN**  
Stockerenweg 6  
Telephon 34642

Ventilatorenbau  
Entstaubung  
Entnebelung  
Trocknung  
Abhitzeverwertung

RAUMLÜFTUNG  
LUFTHEIZUNG  
KLIMATISIERUNG  
SPÄNETRANSPORT

**Atlas**

# B

Bohrhämmer  
aus bestem Schwedenstahl  
NOTZ & CO. AG.  
BIEL

**Büromöbel**  
*Zeichentische*

-immer fortschrittlich -  
-immer zeitgemäß! Größte  
Auswahl, vorteilhafte Preise  
Auf alle Fälle: Prospekte  
verlangen von

**GRAB & WILDI AG**  
ZÜRICH

**Kranzit**

**Wetterfester Anstrich**  
für Holzfassaden, geruchfrei  
in verschiedenen Farben

**Chemische Beizen**  
für Täfer und Türen in Tannenholz  
mit  $\frac{1}{3}$  Arbeitersparnis  
Mehrjährige Garantie  
Prospekte und Muster

**FRID. KRÄNZLIN, LUZERN**  
Blumenrain 10    Telefon 2 80 85

## Ihre Leistung

Mosse-Annoncen A.-G.  
Zürich, Limmatquai 94

wird im Fache allgemein bekannt (und  
anerkannt) wenn Sie in der „Schweiz.  
Bauzeitung“ inserieren.

## Sandstrahl- u. Metallspritz-Werk

Entrostungsarbeiten, Stahlauftragungen,  
Metallüberzüge in

Zink, Blei, Messing, Kupfer,  
Aluminium, Bronze, Zinn etc.

**A.-G. Conrad Zschokke, Döttingen (Aargau)**  
Stahlbau u. Kesselschmiede

Glasdächer **WEMA** Oberlichter

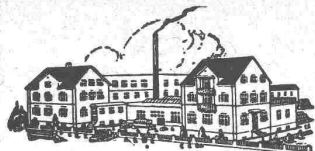
**Siegfried Keller & Co. Wallisellen - Zch.**

Tel.  
(051) 93.21.14



# Wallerdichte Beläge

Spezial-Unternehmen:  
**Frick-Glass, Zürich-Altstetten**



Gegründet 1886

# ED. BRUN, WÄDENSWIL

Telephon 956.802    Telegramme: Brun

Älteste Spezialfabrik für Härte-Löt-Schweissprodukte, Autogen-Zusatzmaterialien, Lager-Kühlfette, Lager-Kühlöl, Technische Öle und Fette  
Oel-Import en gros - Verlangen Sie Vertreterbesuch



# VENTILATIONSKANÄLE

besitzen aerodynamisch günstige Formen. Ihre Wandungen sind nichtrostend, schallhemmend und feuersicher.

ETERNIT A.G. NIEDERURNEN TEL. 4 15 55

# KLINKER

braun, rot, gelb für Böden, Wandbelag, Cheminées, Fassaden

A.-G. Verblendsteinfabrik    Tel. 724 04    **Lausen**

Ständige Ausstellung unserer Erzeugnisse in der SCHWEIZER BAU-CENTRALE ZÜRICH, TALSTR. 9, BÜRSENBLOCK (Eintritt frei)



Präzisions-  
Bau- und Möbelbeschläge

**INCA**

|                                |
|--------------------------------|
| Neusilber                      |
| Inca-Bonal, Aluminiumbeschläge |
| Inca-RZ 30, Zinklegierung      |

Bezug nur durch Eisenhandlungen

Fabrikant:  
**INJECTA A.G.**  
Spritzgußwerke u. Apparatefabrik  
Teufenthal bei Aarau  
Tel. 3 82 77

# Plastiment

hat sich bewährt



KASPAR WINKLER & CIE./ZÜRICH-ALTSTETTEN

SPEZIALFABRIK von

# Schall

**DICHTEN** { TUREN  
WÄNDE  
TELEPHON-  
KABINEN

**ANTIPHON A.G. ZÜRICH**



**Drahtziegelgewebe**

Der beste Putzmörtelträger, seit 50 Jahren bewährter, hochfeuerbeständiger Qualitätsbaustoff in eisen- und holzsparender Bauweise.

Weitere Bauspezialitäten:  
Streckrabitz; rohe und verzinkte Beton-Einlagegewebe; Drahtgeflechte; „Dülo“-Dübelstein Lotzwil.

**SCHWEIZ. DRAHTZIEGELFABRIK A. - G.**  
LOTZWIL (Bern) Tel. 6 01 73

ZU VERKAUFEN:

## 1 Dreiphasen-Schleifringankermotor

mit Kurzschluss- und Bürstenabhebevorrichtung, angebaute Anlaser, mit Kupferwicklungen, Fabrikat Brown Boveri & Co., 500 Volt, 50 Per., 280 PS, 500 Touren per Minute, 1000 mm Riemenscheibendurchmesser, 650 mm breit, mit drittem Aussenlager und kräftiger Grundplatte, einschliesslich Lenixapparat mit 350 mm Rollendurchmesser. Anfragen unter Chiffre Z. E. 5902 an Mosse-Annoncen A.-G., Zürich.

# TURBINES HYDRAULIQUES

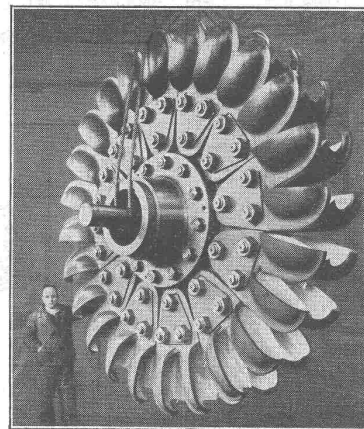
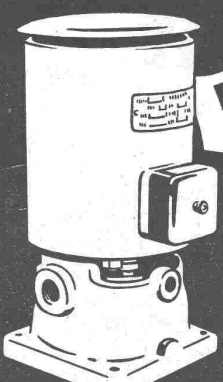
POUR TOUTES CHUTES ET TOUS DÉBITS

**MODERNISATION**  
DE TOUTE INSTALLATION  
HYDRO-ÉLECTRIQUE  
**ANCIENNE**

ROUE D'UN GROUPE  
DE 60 000 CH  
CHUTE 640 MÈTRES

ATELIERS DES CHARMILLES S. A. GENÈVE

# CHARMILLES

**MÜLLER A/G**  
BRUGG  
*Pumpenbau*

**Benzin- & Kühlmittelpumpen**



Funktions-Prinzip und Ausführung der Gebert-Spülapparate sind vorbildlich und unübertroffen

**Gebert**

Gebert & Cie. Rapperswil bei Zürich

Lieferbar durch die Grossisten der sanitären Branche

**LUWA Hochleistungs-Trockner**

arbeiten rasch, gleichförmig, schonend und wirtschaftlich. Wir bauen für jedes Trockengut den passenden Trockner. Verlangen Sie unsere Spezialprospekte oder unverbindlichen Ingenieurbesuch

Mehrzonentrockner

Schubladentrockner

Bandtrockner

Hurden-Schrantrockner

**LUWA A/G**  
ZÜRICH 9  
Tel. 27 33 35 - 36

