

Objektyp: **Advertising**

Zeitschrift: **Schweizerische Bauzeitung**

Band (Jahr): **125/126 (1945)**

Heft 11

PDF erstellt am: **13.09.2024**

Nutzungsbedingungen

Die ETH-Bibliothek ist Anbieterin der digitalisierten Zeitschriften. Sie besitzt keine Urheberrechte an den Inhalten der Zeitschriften. Die Rechte liegen in der Regel bei den Herausgebern. Die auf der Plattform e-periodica veröffentlichten Dokumente stehen für nicht-kommerzielle Zwecke in Lehre und Forschung sowie für die private Nutzung frei zur Verfügung. Einzelne Dateien oder Ausdrucke aus diesem Angebot können zusammen mit diesen Nutzungsbedingungen und den korrekten Herkunftsbezeichnungen weitergegeben werden. Das Veröffentlichen von Bildern in Print- und Online-Publikationen ist nur mit vorheriger Genehmigung der Rechteinhaber erlaubt. Die systematische Speicherung von Teilen des elektronischen Angebots auf anderen Servern bedarf ebenfalls des schriftlichen Einverständnisses der Rechteinhaber.

Haftungsausschluss

Alle Angaben erfolgen ohne Gewähr für Vollständigkeit oder Richtigkeit. Es wird keine Haftung übernommen für Schäden durch die Verwendung von Informationen aus diesem Online-Angebot oder durch das Fehlen von Informationen. Dies gilt auch für Inhalte Dritter, die über dieses Angebot zugänglich sind.

SCHWEIZERISCHE BAUZEITUNG

WOCHENSCHRIFT FÜR ARCHITEKTUR / INGENIEURWESEN / MASCHINENTECHNIK
REVUE POLYTECHNIQUE SUISSE

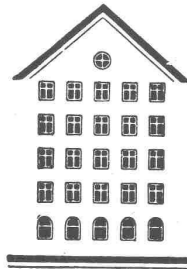
ORGAN DES SCHWEIZERISCHEN INGENIEUR- UND ARCHITEKTEN-VEREINS
UND DER GESELLSCHAFT EHEMAL. STUDIERENDER DER EIDG. TECHN. HOCHSCHULE
GEGRÜNDET 1883 VON ING. A. WALDNER / HERAUSGEGEBEN VON ING. W. JEGHER

S.I.A.- u. G.E.P.-Mitgl., b. Verlag: Schweiz 40 Fr.,
Ausland 48 Fr. jährl.; Nicht-Mitglieder: Schweiz
48 Fr.; Ausland 60 Fr., postamtlich abonniert
48 Fr. zuzüglich Gebühren. / Einzel-Nr Fr. 1.20

VERLAG W. JEGHER, ZÜRICH
Dianastrasse 5 / Postdeck VIII 6110
Telephon: 234507 ■ In Kommission
bei Rascher & Cie., Zürich u. Leipzig

Anzeigen durch MOSSE-ANNONCEN AG.,
Zürich, Limmatquai 94 - Basel, Marktplatz 18
Anzeigenpreis: Ganze Seite 240 Fr., Seitenteile
nach Tarif - Teuerungszuschlag zur Zeit 15%

Fenster



Kiefer Zürich

AUFZÜGE

für

Personen - Waren
Speisen - Akten

mit und ohne Feineinstellung

Gebauer

ZÜRICH

Birmensdorferstrasse 273
Telephon 23 21 66

Vollständige

ZEICHEN-EINRICHTUNGEN

Zeichentische, Zeichenmaschinen, Zeichen-Registaturen und -Schränke,
Plan-Einfassverfahren, Bogenlampen, Lichtpause- u. Kopier-Einrichtungen

Sämtliches Zeichenmaterial wie Zeichen-Papiere, -Geräte, -Instrumente,
Normalienblätter, Reisszeuge und Reissbretter, Rechenschieber.

Gebrüder Scholl AG Zürich Poststrasse 3 Tel. 235710 Soll
1865

Scholl

SCHIEBEBÖDEN · ISOLIERPLATTEN · DACHVERSCHALUNGEN · HALLEN- UND INDUSTRIEBAUTEN · BARACKENBAU

Dwrisol

A.-G. FÜR LEICHTBAUSTOFFE - DIETIKON - TEL. 918666



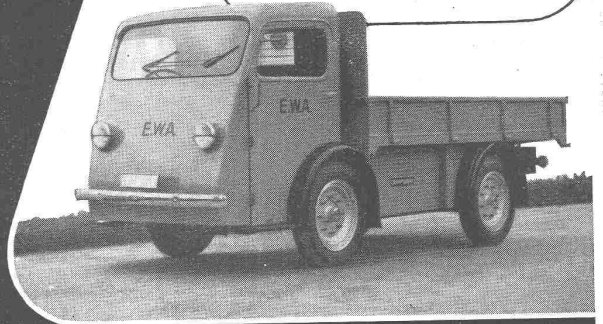
Platten
Schalen
Schrot

Korksteinwerke A.G.
Käpfnach-Horgen

ELEKTRO-FAHRZEUGE
für den Nahverkehr

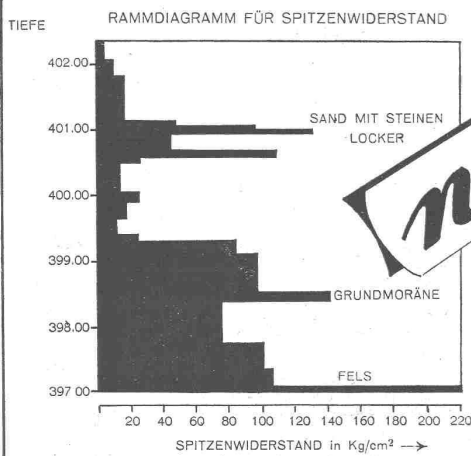
Wir bauen Fahrzeuge von 500 kg bis 5 Tonnen Nutzlast bei einem Fahrbereich von 50 bis 70 km.

Verlangen Sie unsere Druckschrift Nr. 131 oder unverbindlichen Vertreterbesuch.



OEHLER AARAU

EISEN- UND STAHLWERKE OEHLER & CO. A.-G.
AARAU · TELEPHON 2 25 22



RAMMSONDIERUNGEN

Wirtschaftlichste Sondiermethode **System „Brunner“** Pat. angem.
Vorteil: Konstruktive Trennung von Spitzenwiderstand und Mantelreibung, Vom Erdbaulaboratorium der ETH. begutachtet.
Abklärung der Lagerverhältnisse und Schichtenfolge des Baugrundes event. in Verbindung mit Schlüsselbohrungen.

Anwendung bei:

- FUNDATIONEN:** Feststellung der tragfähigen Schichten. Bestimmung der Pfahl- und Spundwandlängen.
- RUTSCHUNGEN:** Feststellung der Gleitschichten.
- ALLG. BODEN-ABTASTUNGEN:** Wasserbau, Strassenbau, Landesplanung.

BRUNNER & CO. BAUUNTERNEHMUNG
SCHANZENGRABEN 23 Tel. 271373 **ZÜRICH 2**

JOH. MÜLLER
Fabrik für Zentralheizungen
Aktien-Gesellschaft
Rüti (Zch.) Filiale in Zürich



- Warmwasser- und Dampfheizungen
- Heißwasserheizungen
- Fußboden- und Decken-Strahlungsheizungen
- Luftheizungen
- Abwärmeverwertungsanlagen
- Warmwasserversorgungen
- Mechanische Wäschereien
- Kochküchenanlagen mit Dampf- oder Heißwasserbetrieb
- Entnebelungsanlagen
- Elektro-Wärmespeicher
- Boiler- und Oeltankanlagen
- Holzvergaser
- Elektro-, Wasser- und Dampfheizkessel
- Gewächshausheizungen
- Pumpenheizungen
- Ventilationsanlagen
- Klima-Anlagen