

Zeitschrift: Schweizerische Bauzeitung
Band: 125/126 (1945)
Heft: 4

Werbung

Nutzungsbedingungen

Die ETH-Bibliothek ist die Anbieterin der digitalisierten Zeitschriften. Sie besitzt keine Urheberrechte an den Zeitschriften und ist nicht verantwortlich für deren Inhalte. Die Rechte liegen in der Regel bei den Herausgebern beziehungsweise den externen Rechteinhabern. [Siehe Rechtliche Hinweise.](#)

Conditions d'utilisation

L'ETH Library est le fournisseur des revues numérisées. Elle ne détient aucun droit d'auteur sur les revues et n'est pas responsable de leur contenu. En règle générale, les droits sont détenus par les éditeurs ou les détenteurs de droits externes. [Voir Informations légales.](#)

Terms of use

The ETH Library is the provider of the digitised journals. It does not own any copyrights to the journals and is not responsible for their content. The rights usually lie with the publishers or the external rights holders. [See Legal notice.](#)

Download PDF: 22.11.2024

ETH-Bibliothek Zürich, E-Periodica, <https://www.e-periodica.ch>

SCHWEIZERISCHE BAUZEITUNG

WOCHENSCHRIFT FÜR ARCHITEKTUR / INGENIEURWESEN / MASCHINENTECHNIK
REVUE POLYTECHNIQUE SUISSE

ORGAN DES SCHWEIZERISCHEN INGENIEUR- UND ARCHITEKTEN-VEREINS
UND DER GESELLSCHAFT EHEMAL. STUDIERENDER DER EIDG. TECHN. HOCHSCHULE
GEGRÜNDET 1883 VON ING. A. WALDNER / HERAUSGEGEBEN VON ING. C. JEGHER

G.E.P.- u. S.I.A.-Mitgl., b. Verlag: Schweiz 40 Fr.,
Ausland 48 Fr. jährl.; Nicht-Mitglieder: Schweiz
48 Fr.; Ausland 60 Fr., postamtlich abonniert
48 Fr. zuzüglich Gebühren. / Einzel-Nr. Fr. 1.20

VERLAG C. & W. JEGHER, ZÜRICH
Dianastrasse 5 / Postdeck VIII 6110
Telephon: 23 45 07 ■ In Kommission
bei Rascher & Cie., Zürich u. Leipzig

Anzeigen durch MOSSE-ANNONCEN AG.,
Zürich, Limmatquai 94 - Basel, Marktplatz 18
Anzeigenpreis: Ganze Seite 240 Fr., Seitenteile
nach Tarif - Teuerungszuschlag zur Zeit 15 %

SCHIEBEBÖDEN · ISOLIERPLATTEN · DACHVERSCHALUNGEN · HALLEN- UND INDUSTRIEBAUTEN · BARACKENBAU

Dwrisol

A.-G. FÜR LEICHTBAUSTOFFE - DIETIKON - TEL. 91 86 66

Vollständige ZEICHEN-EINRICHTUNGEN

Zeichentische, Zeichenmaschinen, Zeichen-Registaturen und -Schränke,
Plan-Einfassverfahren, Bogenlampen, Lichtpause- u. Kopier-Einrichtungen
Sämtliches Zeichenmaterial wie Zeichen-Papiere, -Geräte, -Instrumente,
Normalienblätter, Reisszeuge und Reissbretter, Rechenschieber.

Gebrüder Scholl AG Zürich Poststrasse 3 Tel. 23 57 10 Seit 1865

Scholl

A.-G. für Grundwasserbauten, Bern

Vollautomatische Regenerationsanlagen

RESOFORM

Griffe und Handräder

aus Kunstharz-Preßstoff für Maschinen

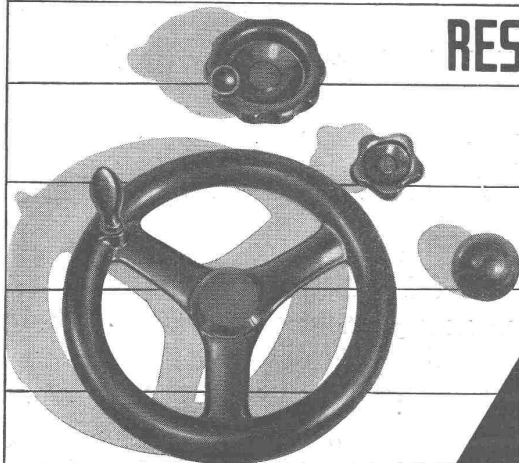
RESOFORM-Griffe und Handräder

sparen Metall und sind elektro-
isolierend, angenehm anzufassen,
formschön und sauber

Verlangen Sie unsere Liste P 3033 DF

MICAFIL AG. ZÜRICH-ALTSTETTEN
TEL. 25 52 00

MICAFIL



In dieser Nummer: **Bureaubäude Wartmann & Cie., Brugg** Beteiligte Firmen:

HERZIG, STRASSER & Cie. BRUGG

Hoch- und Tiefbau, Zimmerei, Schreinerei, Glaserei

Bureauhaus Wartmann & Cie. Brugg: Maurer-, Eisenbeton- und Schreinerarbeiten



*Empfehle mich für sämtliche in
mein Fach einschlagenden Arbeiten*

**J. Müller-Meier
Brugg**

*Spezialgeschäft für keramische
Wand- und Bodenbeläge*

G. Hirt's Erben

AU bei Brugg

Spenglerei und Installationen

JÄGGI • BRUGG *Telephon 41528*

Hoch- und Tiefbau

Erd-, Maurer-, Zimmer-, Glaser- und Schreinerarbeiten

Ausführung der Glaserarbeiten

B.A.G.
Turgi

BRONZEWARENFABRIK AG.
TURGI

Telephon 31111



Wir projektieren

Beleuchtungsanlagen

ohne Verbindlichkeit für Sie

Wir fabrizieren

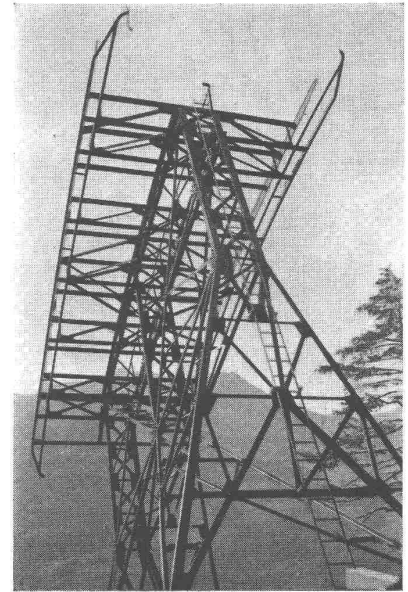
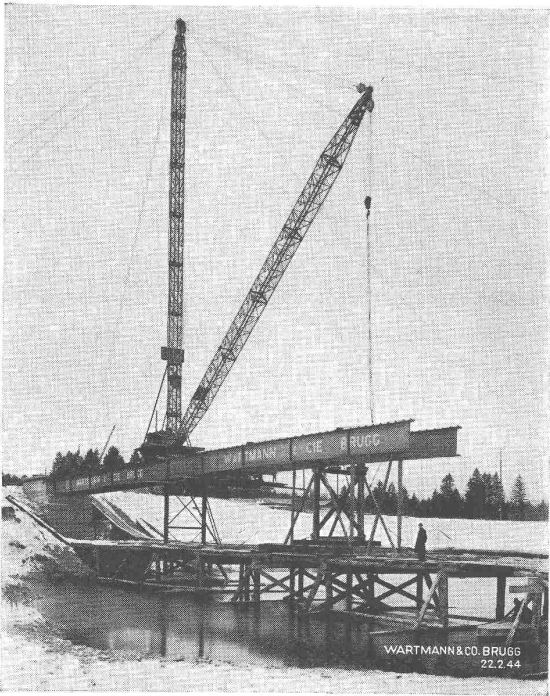
Beleuchtungskörper

für jeden Zweck, in jedem Material

Wir liefern

Qualitäts-Erzeugnisse

auch im 6. Kriegsjahr

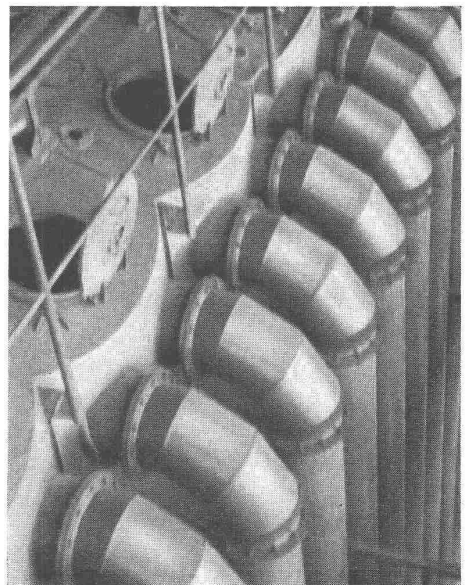
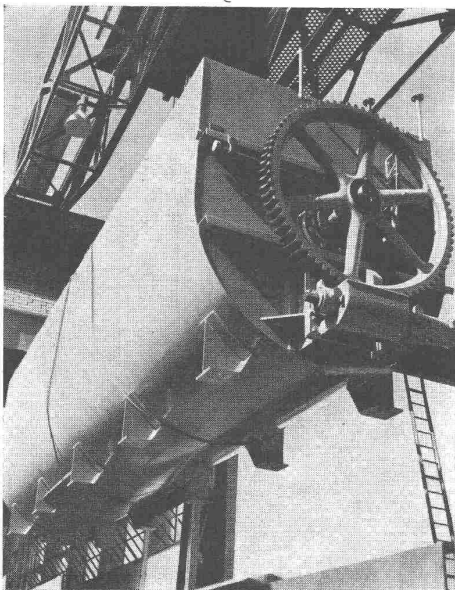


STAHLBAU

WARTMANN & CIE. BRUGG

Aus fortschrittlichen
Arbeitsstätten
fortschrittliche Leistungen

KESSELSCHMIEDE

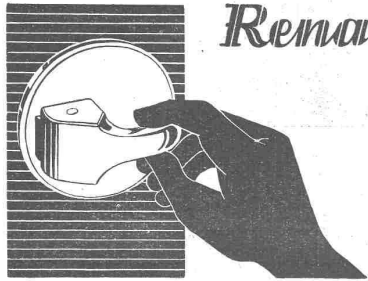


Maler- u. Beizarbeiten
HCH. WEIBEL
 UMIKEN-BRUGG

Hermann Zulauf
Brugg

Installationsgeschäft und Spenglerei
Sanitäre Anlagen

Prüfen Sie alle Arten Schnepfer und vergleichen Sie mit dem



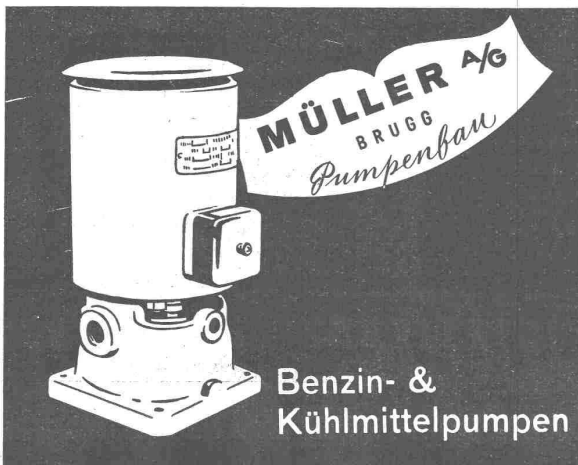
Renma
**Schnapp-
 Verschluss**

Jede Eisenhandlung liefert sie mit zwölf Ausführungen Vorkriegs-Qualität

RENA-Bauspezialitäten AG LUZERN
 Telephone 041/25288



*Manometer
 Thermometer
 Hygrometer*
HENNI & CIE. AG.
JEGENSTORF-BERN



MÜLLER AG
 BRUGG
Pumpenbau

**Benzin- &
 Kühlmittelpumpen**

Wir verkaufen jeweils so lange Vorrat

geschweisstes Betoneisen

FERRO-INDUSTRIEABFÄLLE BADEN, Tel. 22374

Glasdächer WEMA Oberlichter

Siegfried Keller & Co. Wallisellen - Zch.
 Tel. (051) 93.21.14

LUWA Hochleistungs-Trockner
 arbeiten rasch, gleichförmig, schonend und wirtschaftlich. Wir bauen für jedes Trockengut den passenden Trockner. Verlangen Sie unsere Spezialprospekte oder unverbindlichen Ingenieurbesuch

Mehrzonentrockner

Schubladentrockner

Bandtrockner

Hurden-Schranktrockner

LUWA AG
ZÜRICH 9
 Tel. 27 33 35-36