

Objektyp: **Advertising**

Zeitschrift: **Schweizerische Bauzeitung**

Band (Jahr): **125/126 (1945)**

Heft 20

PDF erstellt am: **08.08.2024**

Nutzungsbedingungen

Die ETH-Bibliothek ist Anbieterin der digitalisierten Zeitschriften. Sie besitzt keine Urheberrechte an den Inhalten der Zeitschriften. Die Rechte liegen in der Regel bei den Herausgebern. Die auf der Plattform e-periodica veröffentlichten Dokumente stehen für nicht-kommerzielle Zwecke in Lehre und Forschung sowie für die private Nutzung frei zur Verfügung. Einzelne Dateien oder Ausdrucke aus diesem Angebot können zusammen mit diesen Nutzungsbedingungen und den korrekten Herkunftsbezeichnungen weitergegeben werden. Das Veröffentlichen von Bildern in Print- und Online-Publikationen ist nur mit vorheriger Genehmigung der Rechteinhaber erlaubt. Die systematische Speicherung von Teilen des elektronischen Angebots auf anderen Servern bedarf ebenfalls des schriftlichen Einverständnisses der Rechteinhaber.

Haftungsausschluss

Alle Angaben erfolgen ohne Gewähr für Vollständigkeit oder Richtigkeit. Es wird keine Haftung übernommen für Schäden durch die Verwendung von Informationen aus diesem Online-Angebot oder durch das Fehlen von Informationen. Dies gilt auch für Inhalte Dritter, die über dieses Angebot zugänglich sind.

SCHWEIZERISCHE BAUZEITUNG

WOCHENSCHRIFT FÜR ARCHITEKTUR / INGENIEURWESEN / MASCHINENTECHNIK

REVUE POLYTECHNIQUE SUISSE

ORGAN DES SCHWEIZERISCHEN INGENIEUR- UND ARCHITEKTEN-VEREINS
UND DER GESELLSCHAFT EHEMAL. STUDIERENDER DER EIDG. TECHN. HOCHSCHULE
GEGRÜNDET 1883 VON ING. A. WALDNER / HERAUSGEGEBEN VON ING. W. JEGHER

S.I.A.- u. G.E.P.-Mitgl., b. Verlag: Schweiz 40 Fr.,
Ausland 48 Fr. jährl.; Nicht-Mitglieder: Schweiz
48 Fr.; Ausland 60 Fr., postamtlich abonniert
48 Fr. zuzüglich Gebühren. / Einzel-Nr. Fr. 1.20

VERLAG W. JEGHER, ZÜRICH
Dianastrasse 5 / Postdeck VIII 6110
Telephon: 23 45 07 ■ In Kommission
bei Rascher & Cie., Zürich u. Leipzig

Anzeigen durch MOSSE-ANNONCEN AG.,
Zürich, Limmatquai 94 - Basel, Marktplatz 18
Anzeigenpreis: Ganze Seite 240 Fr., Seitenteile
nach Tarif - Teuerungszuschlag zur Zeit 15 %

 <p>COLOR METAL ALUMINIUM LICHT</p> <p>Sihlstr. 22 ZÜRICH Tel. 25 89 88</p>	<p>Indirekt- LAMPEN</p> 	<p>Schaufenster- REFLEKTORLAMPEN</p> 	<p>Industrie- REFLEKTORLAMPEN</p> 	<p>Strassen- ARMATUREN</p> 
--	---	--	--	--

BERCHTOLD & CO.

THALWIL

TEL. (051) 92 05 01

HEIZUNG

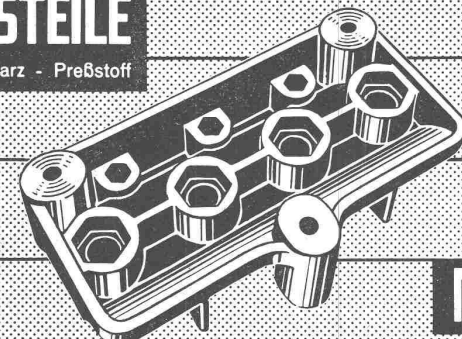
WARMWASSER / LUFTUNG


**INDUSTRIE-
HEIZUNG**
HEISSWASSER
STATT DAMPF

RESOFORM-PRESSTEILE

aus Kunstharz - Preßstoff

Konstruktionsteile
für Apparatebau und Elektro-
technik in einwandfreier Aus-
führung nach Ihren Zeich-
nungen





MICA FIL AG.

ZÜRICH-ALTSTETTEN
TEL. 25 52 00

AUFZÜGE

für
Personen - Waren
Speisen - Akten
mit und ohne Feineinstellung

Gebauer

ZÜRICH

Birmensdorferstrasse 273
Telephon 23 21 66

HCH. LIER

Deckenheizungen System Crittall
Heisswasser-Heizungen
Umbau bestehender Dampfanlagen in Heiss-
wasser • Abwärmeanlagen

HEIZUNGS INGENIEUR S.I.A. ZÜRICH 4

Badenerstr. 440 Tel. 23.92.05



ED. BRUN, WÄDENSWIL

Telephon 956.802 Telegramme: Brun

Aelteste Spezialfabrik für Härte-Löt-Schweissprodukte, Autogen-Zusatzmaterialien, Lager-Kühlfette, Lager-Kühlöl, Technische Öle und Fette
 Oel-Import en gros - Verlangen Sie Vertreterbesuch

Gegründet 1886

INERTOLISIEREN

SANDSTRAHLEN

SPRITZMETALLISIEREN

INERTOLWERKE SIEGFRIED KELLER & CO. WALLISELEN
 GELEISEANSCHLUSS

Schönes Wohnen mit...



TAPETEN

Verkauf durch Fachgeschäfte VST.

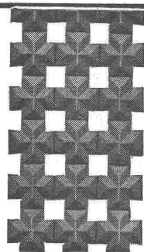
FILMOS A.-G. OFTRINGEN B. OLTEN
 WANDSTOFF- UND TAPETEN-FABRIK

KLINKER

braun, rot, gelb für Böden, Wandbelag, Cheminées, Fassaden

A.-G. Verblendsteinfabrik Tel. 724 04 **Lausen**

Ständige Ausstellung unserer Erzeugnisse in der SCHWEIZER BAU-CENTRALE ZÜRICH, TALSTR. 9, BÖRSENBLOCK (Eintritt frei)



Drahtziegelgewebe

Der beste Putzmörtelträger, seit 50 Jahren bewährter, hochfeuerbeständiger Qualitätsbaustoff in eisen- und holzsparender Bauweise.

Weitere Bauspezialitäten:

Streckrabitz; rohe und verzinkte Beton-Einlagegewebe; Drahtgeflechte

SCHWEIZ. DRAHTZIEGELFABRIK A. - G.
 LOTZWIL (Bern) Tel. 6 01 73

*Gelenkketten jeder Art,
 anerkannt gut u. preiswert
 Kettenräder*
 gefl. Preisliste verlangen
Gelenkketten A.G.
 Tel. 7.20 96
 Hergiswil / Nid.

Brennstoff sparen

durch Temperaturregulierung
 von Einzelräumen

EIN NEUER WEG

zu wirtschaftlicher Beheizung von Büro- und Fabrikationsräumen, in denen die zusätzlich anfallende „Fremdwärme“ von Beleuchtung, Motoren, Wärmegeräten, Personen, Sonnenstrahlung usw. restlos ausgenützt wird.

Raumthermostat

Ferngesteuerte Drosselklappe

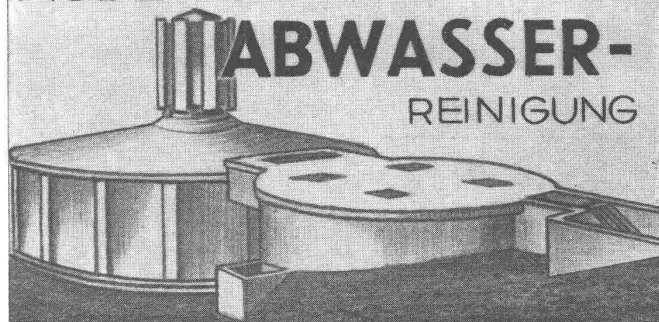
LANDIS & GYR AG. ZUG

Abteilung für wärmetechnische Apparate

In-2225

MODERNE

ABWASSER-REINIGUNG



PISTA A.-G. GENÈVE

CASE POSTALE JONCTION

Ueber

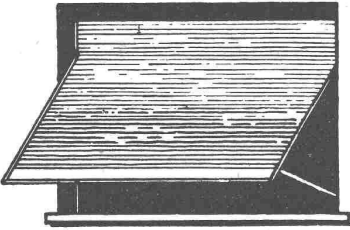
70 Jahre SCHINDLER-AUFZÜGE

30 Jahre Schindler-Elektromotoren

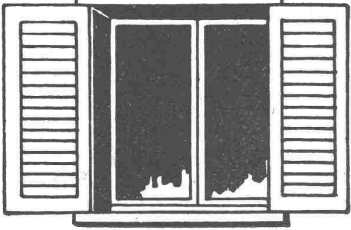


SCHINDLER & CIE., AG., LUZERN

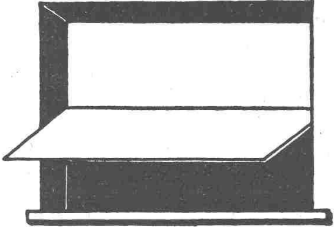
ROLLADEN



JALOUSIELADEN



SONNENSTOREN



HARTMANN & Co A.G. BIEL

LAUSANNE BERN ZÜRICH



FORMSCHÖN

aber auch einzigartig in der Leistung ist der

Rauchsauger[®] SUPERIOR[®]

Nicht umsonst erfreut sich dieses Spezial-Produkt einer immer grösseren Nachfrage. All diese Jahre der Mangelwirtschaft gaben ihm die beste Gelegenheit, seine ausserordentlichen Eigenschaften unter Beweis zu stellen: absoluter Schutz gegen Witterungseinwirkungen, Verbesserung der Verbrennungsverhältnisse, Herabsetzung des Brennmaterialverbrauches.



Kaminbau Bern, Zeughausgasse 20, Telefon 3 81 51

SAUTER



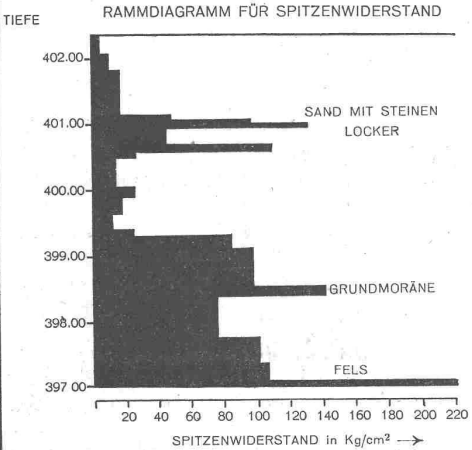
MOTORSCHUTZSCHALTER

für
grosse Schalthäufigkeit
mit
leicht auswechselbaren
Silberkontakten

Fabrik elektrischer Apparate
Fr. Sauter A.G. Basel

5112

RAMMDIAGRAMM FÜR SPITZENWIDERSTAND



TIEFE

SPITZENWIDERSTAND in Kg/cm² →

RAMMSONDIERUNGEN

Wirtschaftlichste Sondiermethode **System „Brunner“** Pat. angem. Vorteil: Konstruktive Trennung von Spitzenwiderstand und Mantelreibung. Vom Erdbaulaboratorium der ETH. begutachtet.

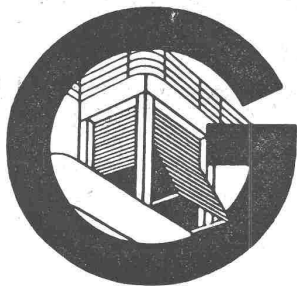
Ablärung der Lagerverhältnisse und Schichtenfolge des Baugrundes event. in Verbindung mit Schlüsselbohrungen.

Anwendung bei:

1. **FUNDATIONEN:** Feststellung der tragfähigen Schichten. Bestimmung der Pfahl- und Spundwandlängen.
2. **RUTSCHUNGEN:** Feststellung der Gleitschichten.
3. **ALLG. BODEN-ABTASTUNGEN:** Wasserbau, Strassenbau, Landesplanung.

BRUNNER & CO. ZÜRICH 2

BAUUNTERNEHMUNG
SCHANZENGRABEN 23 Tel. 27 13 73



Rolladenfabrik A. GRIESSER A. G.

AADORF
Tel. 4 71 12

Basel
2 98 49

Bern
2 92 61

Genf
2 53 84

Lausanne
3 32 72

Zürich
23 73 98

**Holzrolladen
Stahlrolladen**

**Stoffstoren
Jalousieladen**

**Kipptore
Klapptreppen**

Blei

Hartblei

Stemmblei

Lötzinn

Lagermetalle

Metallum AG. Pratteln

W. GLASER
DIPL. ING.
HOCH & TIEFBAU
SCHLIEREN, ZÜRICH

VERZINKEREI PRATTELN A.G.
PRATTELN (BASELLAND)

GEGR. 1897 - TEL. 6 00 22

Die anerkannt leistungsfähigste Verzinkerei der Schweiz

SPEZIALABTEILUNG: **Teerung, Bituminierung und Bejutung** von Gas- und Wasserleitungs- und Stahlmuffenröhren bis zu 15 m Länge

Trocknung durch Infrarot-Strahlen

das neuzeitliche, ökonomische Trocknungsverfahren

Lacke, Textilien, Nahrungsmittel, chem. Produkte,

werden durch unsere Infrarot-Trockenanlagen in kürzester Zeit, auch bei niedriger Temperatur einwandfrei getrocknet

COLOR-METAL A.-G., ZÜRICH 3

Abtlg. Infrarot

Grubenstr. 29

Tel. 331444

Ihre Leistung

Mosse-Annoncen A.-G.
Zürich, Limmatquai 94

wird im Fache allgemein bekannt (und anerkannt) wenn Sie in der „Schweiz. Bauzeitung“ inserieren.

Sandstrahl-Reinigung

von Eisen-Konstruktionen

Spritz - Metallisierung

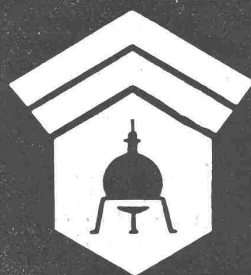
in Zink, Zinn, Aluminium, Blei, Kupfer und anderen Metallen

Stationäre und transportable Anlagen

Metallspritzwerk A.-G. Zürich/Kloten

(Geleiseanschluss in Kloten)

Telephon 93 72 50



Wallerdichte Beläge

Spezial-Unternehmen:

Frick-Glass, Zürich-Altstetten