

Objektyp: **Advertising**

Zeitschrift: **Schweizerische Bauzeitung**

Band (Jahr): **125/126 (1945)**

Heft 25

PDF erstellt am: **13.09.2024**

Nutzungsbedingungen

Die ETH-Bibliothek ist Anbieterin der digitalisierten Zeitschriften. Sie besitzt keine Urheberrechte an den Inhalten der Zeitschriften. Die Rechte liegen in der Regel bei den Herausgebern. Die auf der Plattform e-periodica veröffentlichten Dokumente stehen für nicht-kommerzielle Zwecke in Lehre und Forschung sowie für die private Nutzung frei zur Verfügung. Einzelne Dateien oder Ausdrucke aus diesem Angebot können zusammen mit diesen Nutzungsbedingungen und den korrekten Herkunftsbezeichnungen weitergegeben werden. Das Veröffentlichen von Bildern in Print- und Online-Publikationen ist nur mit vorheriger Genehmigung der Rechteinhaber erlaubt. Die systematische Speicherung von Teilen des elektronischen Angebots auf anderen Servern bedarf ebenfalls des schriftlichen Einverständnisses der Rechteinhaber.

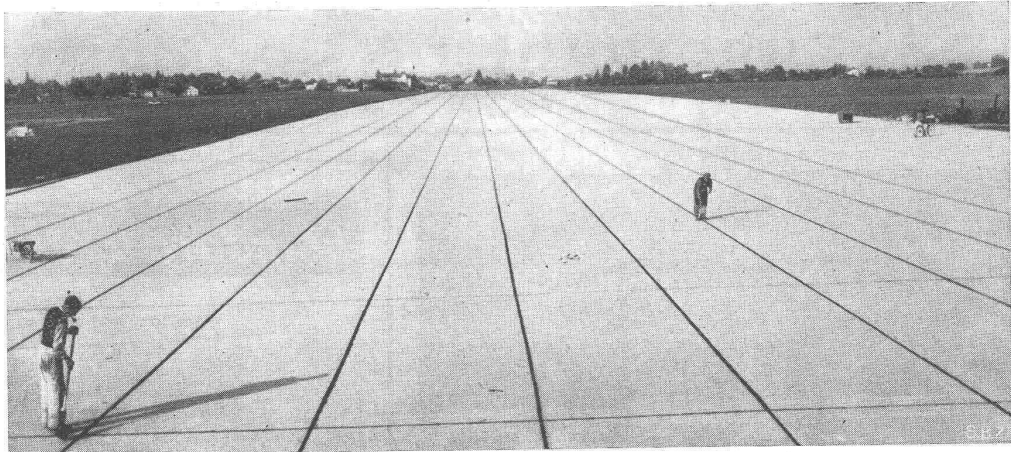
Haftungsausschluss

Alle Angaben erfolgen ohne Gewähr für Vollständigkeit oder Richtigkeit. Es wird keine Haftung übernommen für Schäden durch die Verwendung von Informationen aus diesem Online-Angebot oder durch das Fehlen von Informationen. Dies gilt auch für Inhalte Dritter, die über dieses Angebot zugänglich sind.

IGAS-Kitte

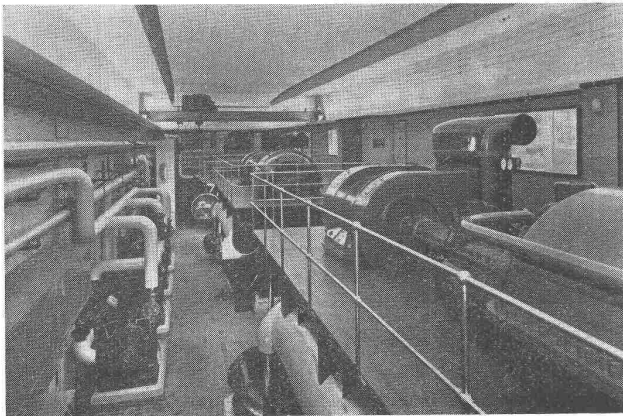
Internat. Flugplatz Genf-Cointrin

Abdichtung der Dehnungsfugen mit IGAS-Kitt



Blick über die Piste gegen Südwesten

Kaspar Winkler & Co. Zürich-Altstetten



Wärmepumpenwerk des FHK der E. T. H.
Projekt und Ausführung der Lichtenanlage

Elektrische Anlagen

jeder Art

jeden Umfanges

Sauber + Gisin

A.-G. FÜR ELEKTROTECHNISCHE ANLAGEN, ZÜRICH, Seefeldstr. 84, Tel. 24 16 24

Wasser - Aufbereitung

Projekte und Ausführung

Hydrochemisches Laboratorium

Analysen von Trink-, Industrie- und Abwasser

Wasserenthärtung

nach dem Basenaustausch- u. Kalkhydrat-
verfahren für Industrie, Gewerbe u. Haushalt

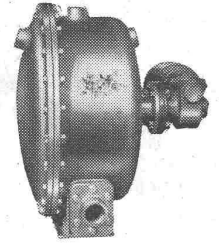
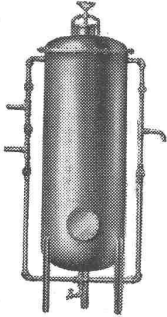
Jonator Wasserveredler

zur Verhütung von Kalk- und Kessel-
stein in Apparaten und Leitungen

Enteisenung, Entsäuerung, Entkeimung, Filtration

Zuberbühler & Co., Zürich

Hottingerstrasse 5 - Telefon 32 76 15



Selbstansaugende BRENNSTOFFPUMPEN



MÜLLER & CO A.G. BRUGG

Abt. Pumpenbau · Telefon 4 13 31

Standard-Bell-Produkte

ROHRPOST

FÖRDER - UND SIGNALANLAGEN

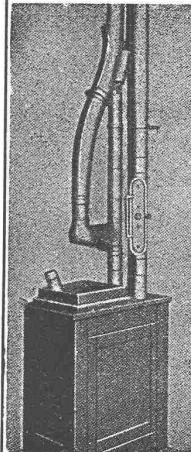
FÜR

Banken,

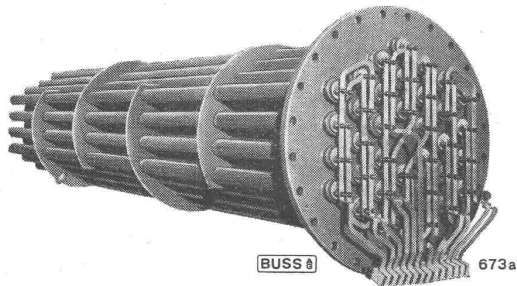
Geschäftshäuser,

Industriebetriebe

etc.



Standard Telephon und Radio A.G. Zürich
BUBENBERGPLATZ 10 SEESTRASSE 395
BERN ZÜRICH



BUSS &

673a

Elektrokessel bis 6000 Volt Spannung

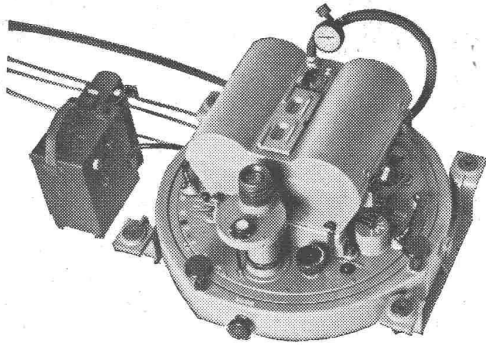
Elektrowärme

in jeder Industrie

Dampf- und Heisswassererzeugung
Speicheranlagen
Elektrisch beheizte Apparate
Schmelz- und Rührwerkessel
Kurze Lieferfristen

BUSS & BASEL

Bureaux und Werke in Pratteln · Telefon 6 04 41



Die vollautomatische Reihenbild-Filmkammer WILD

zum Einbau in Flugzeuge ist ein Spitzen-Produkt schweizerischer Präzisionsarbeit. Sie dient der wirtschaftlichen Landesvermessung aus der Luft (Stereophotogrammetrie) sowohl für Kulturland als auch für unerforschte Gebiete.

WILD
HEERBRUGG

Verkaufs - AG., H. Wild's
geodätische Instrumente
HEERBRUGG

ELEKTRO-FAHRZEUGE

für den Nahverkehr

Wir bauen Fahrzeuge von 500 kg bis 5 Tonnen Nutzlast bei einem Fahrbereich von 50 bis 70 km.

Verlangen Sie unsere Druckschrift Nr. 131 oder unverbindlichen Vertreterbesuch.



OEHLER AARAU

EISEN- UND STAHLWERKE OEHLER & CO. A.-G.
AARAU · TELEPHON 2 25 22

LOCHER & CIE.

BAUINGENIEURE UND BAUUNTERNEHMER

ZÜRICH

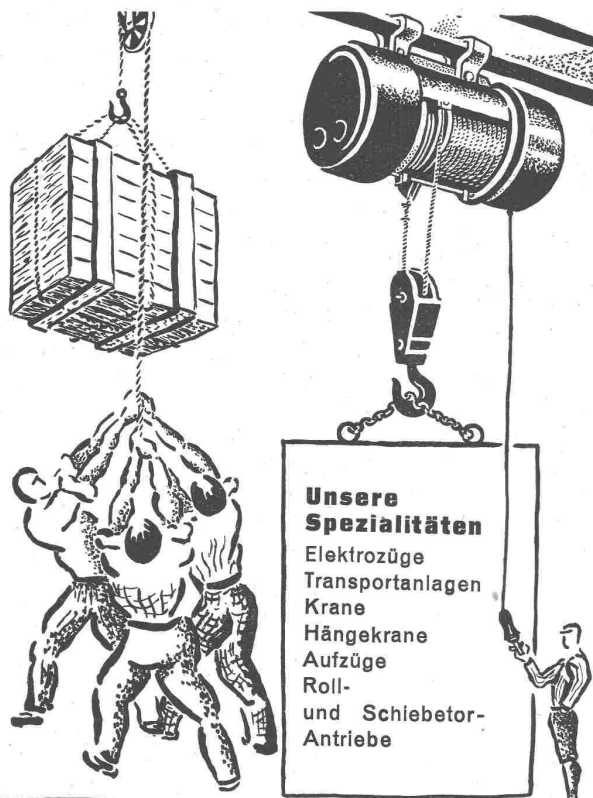
GEGRÜNDET 1830

PELIKANSTRASSE 25 / TELEPHON 23 56 03

HOCH- UND TIEFBAU

ZIMMEREI / SPEZIAL-HOLZBAU

PROJEKTIERUNG BAULEITUNG AUSFÜHRUNG

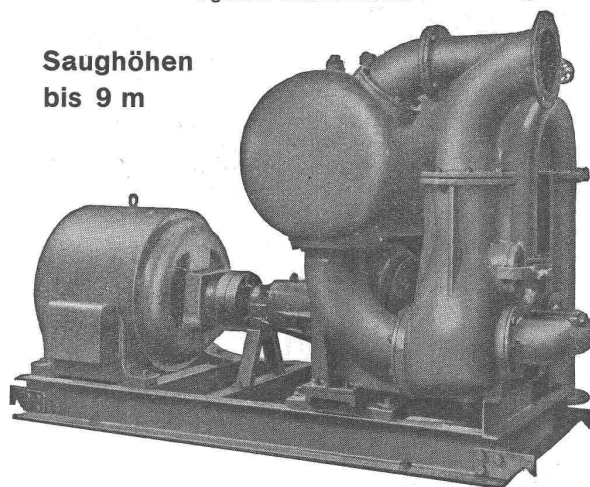


UTO AUFZUG- u. KRANFABRIK A.G.
 ZÜRICH-ALTSTETTEN Tel. 255310

Selbstansaugende, ventillose Baupumpen

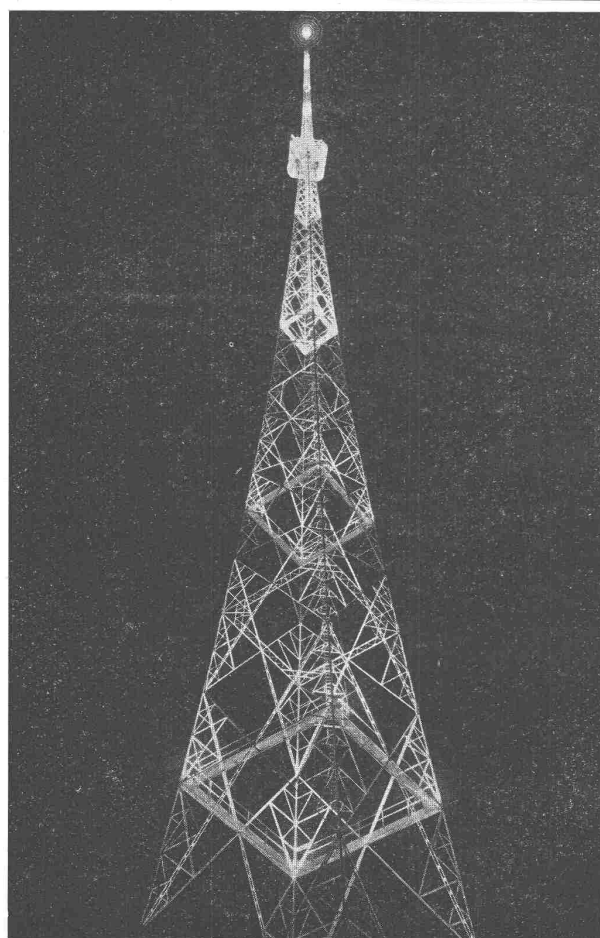
System Lauchenauer

Saughöhen
 bis 9 m



Leistungen 1 bis 500 Liter/Sek. Kein Bodenventil. Keine Klappe im Saugstutzen. Keine Hilfs-Vakuum-Pumpe. Jederzeitiges automatisches Ansaugen auch nach Luft-eintritt im Saugrohr. Keine reibenden, sich abnützenden Dichtungsflächen, daher **unempfindlich**, gegen **Sand, Schlamm und Kies**.

Maschinenfabrik a. d. Sihl a. G. Zürich
 Gegründet 1871 Telephone (051) 2335 14



BELEUCHTUNGSKÖRPER

für

FLUGPLÄTZE

und

FLUGSTRECKEN

liefert

B. A. G.

Bronzewarenfabrik A.-G.

Turgi

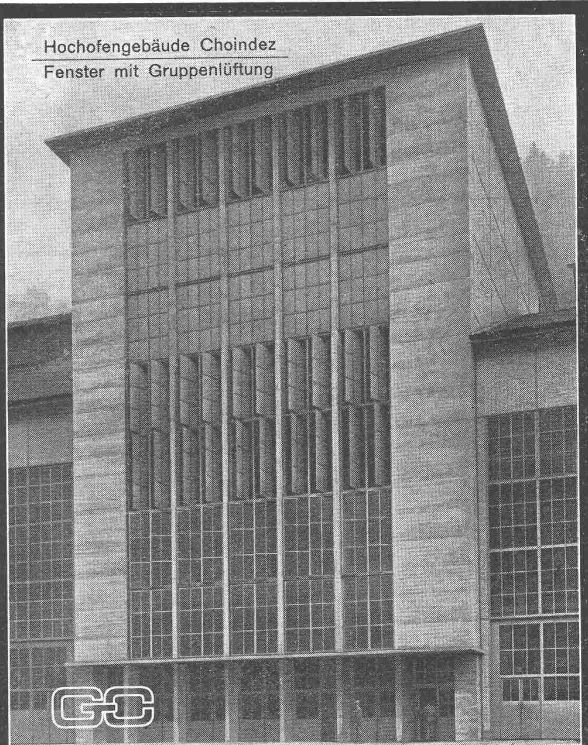
Ingenieur

W. Stäubli • Zürich

Grubenstrasse 2 • Tel. (051) 33 12 33

Unternehmung für
Holz-, Wasser- und Grundbau

- Holzkonstruktion in jeder Ausführung nach eigenen und gegebenen Vorschlägen
- Industriebauten
- Hallen
- Schuppen
- Turmbauten
- Lehrgerüste
- Ausstellungsbauten
- Behelfsmässige Wohnhäuser

Hochofengebäude Choindex
Fenster mit Gruppenlüftung

GC

GEILINGER & CO.Eisenbau-Werkstätten
WINTERTHURPräzisions-
Bau- und Möbelbeschläge**INCA**

Neusilber

Inca-Bonal, Alumin. umbeschläge

Inca-RZ 30, Zinklegierung

Bezug nur durch Eisenhandlungen

Fabrikant:

INJECTA A.G.

Spritzgußwerke u. Apparatefabrik

Teufenthal bei Aarau

Tel. 3 82 77

Ingenieur

W. Stäubli • Zürich

Grubenstrasse 2

Unternehmung für
Holz-, Wasser- und Grundbau

- Gründungs- und Konsolidierungsarbeiten bei schwierigen Bodenverhältnissen in See- und Flussgebiet
- Pfählungen und Spundwände in jeder Ausführung
- Sondierbohrungen
- Grundwasserfassungen
- Grundwasserabsenkungen
- Taucherarbeiten
- Schiffshebungen
- Seeleitungen

SPEZIALFABRIK von

Schall**DICHTEN**TÜREN
WÄNDE
TELEPHON-
KABINEN**ANTIPHON A.G. ZÜRICH**


Glasdächer **WEMA** Oberlichter

Siegfried Keller & Co. Wallisellen - Zch.

Tel.
(051) 93.21.14

TEERVALfertiges Belagsmischgut,
offen und in Säcken, kalt
einzubauen,**Hartschotter**

in allen Körnungen,

Steingeröllaus Hartsteinbrüchen, best
bindendes Material für
soliden Belagsunterbau,

liefert die

AG. für Steinindustrie Weesenvormals **Altmann & Co.** Telephone (058) 45118**WLM**

INGENIEURBÜRO FÜR FLUGZEUGBAU

Baupläne und Projekte

Eigenschafts- und Festigkeitsnachweise nach
amtlichen in- und ausländischen Vorschriften

Gutachten und Beratungen

Fachtechnische Texte und Übersetzungen

WEBER - LANDOLF - MÜNCH

Flugingenieure

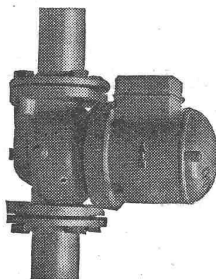
Rosenbergstr. 93 **St. Gallen** Tel. (071) 2 63 42


Funktions-Prinzip
und Ausführung
der Gebert-Spülapparate
sind vorbildlich
und unübertroffen

Gebert

Gebert & Cie. Rapperswil bei Zürich

Lieferbar durch die Grossisten der sanitären Branche



UMWÄLZPUMPE

ohne Stopfbüchse System

CUENOD

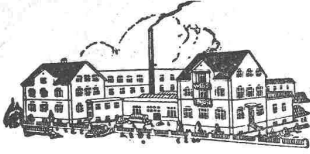
für Zentralheizungen

Geräuschloser Gang
Vollständige Abdichtung
Uebersaus geringe Stromaufnahme
Keine Schmierung, noch Wartung**Wichtig!** Durch sinnreiche Anordnung liegen die Druck- und Gleitlager nicht im Hauptdurchfluss des Heizwassers; sie werden lediglich durch **abgezweigtes, gereinigtes** Wasser geschmiert. Somit grösste Betriebssicherheit.

Die stopfbüchsenlosen Cuenod-Umwälzpumpen werden durch alle Zentralheizungs-Installateure montiert

Ateliers des Charmilles S.A., Usine de Châtelaine

vormals Ateliers H. CUENOD S.A., GENÈVE



Gegründet 1886

ED. BRUN, WÄDENSWIL

Telephon 956.802

Telegramme: Brun

Aelteste Spezialfabrik für Härte-Löt-Schweissprodukte, Autogen-Zusatzmaterialien, Lager-Kühlfette, Lager-Kühlöl, Technische Oele und Fette
 Oel-Import en gros — Verlangen Sie Vertreterbesuch

Schafir & Mugglin

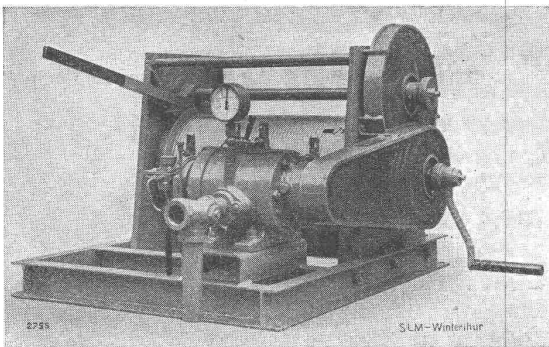
BAUNTERNEHMUNG A.-G.

LIESTAL - Filialen in Zürich und Rapperswil

Ausführung sämtlicher Tiefbauarbeiten:

Hafenbauten, Kraftwerke, Eisenbahn-
 und Tunnelbau, Brückenbau etc.

SLM BAUKOMPRESSOREN



fahrbare und transportable
 Anlagen mit Luft- oder
 Wasserkühlung

Seilwinde mit
 Rotations-Druckluftmotor

Schweizerische Lokomotiv- und Maschinenfabrik Winterthur

BAUBESCHLÄGE MÖBELBESCHLÄGE WERKZEUGE

Besichtigen Sie bitte meine Ausstellung in der
Baumuster-Centrale, Talstrasse 9

F. Bender.

ZÜRICH, Oberdorfstrasse 9 und 10, Tel. 32 71 92

INERTOLISIEREN

SANDSTRAHLEN

SPRITZMETALLISIEREN

INERTOLWERKE SIEGFRIED KELLER & CO. WALLISELEN
GELEISEANSCHLUSS

Tuffstein

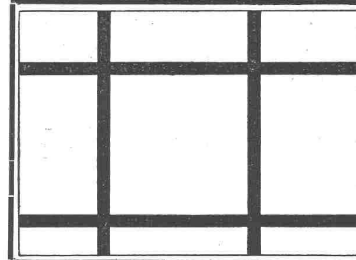
Verwenden Sie für Ihre Arbeiten das
ausgezeichnete Material aus den Sitten-
er Tuffsteinbrüchen.

Marc Constantin, Sitten, Wallis

St. Margrether-Sandstein

Kennen Sie die Vorzüge meines Materials? Jegliche Stein-
hauerarbeiten, Tür- u. Fenstereinfassungen, Cheminées etc.
Verlangen Sie unverbindlich Offerte oder Vertreterbesuch.

STEINBRUCH- UND STEINMETZGESCHÄFT
E. GAUTSCHI St. Margrethen Tel. 7 34 86



Beton - Einlagegewebe

roh und feuerverzinkt, in diversen
Drahtstärken. Vorzügliche Armie-
rung von Zementkonstruktionen.
Einsparung von Rundeseisen.
Weitere Bauspezialitäten:
Drahtziegelgewebe; Streck-
rabit; Drahtgeflechte.

SCHWEIZ.
DRAHTZIEGELFABRIK
A.-G., LOTZWIL (Bern)
Tel. 6 01 78

KLINKER

braun, rot, gelb für Böden, Wandbelag,
Cheminées, Fassaden

A.-G. Verblendsteinfabrik Tel. 724 04 **Lausen**

Ständige Ausstellung unserer Erzeugnisse in der SCHWEIZER BAU-CENTRALE ZÜRICH, TALSTR. 9, BÖRSENBLOCK (Eintritt frei)

Fietz & Leutold A.-G. Zürich

Hoch- und Tiefbau - Sägewerk und Zimmerei - Asphaltarbeiten

Seefeldstrasse 152

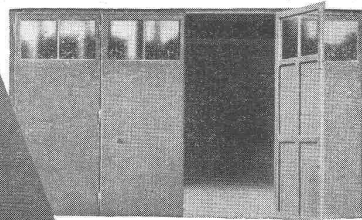
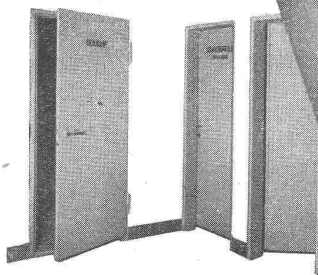
Telephon 32 71 60/61

Stahl-Türzargen

für jeden Zweck, Grösse
und Profilart, mit oder
ohne Dichtung

Stahl- Türen u. Tore

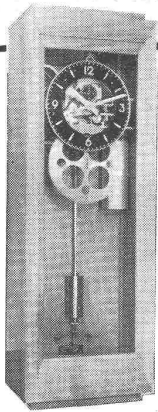
in gepresster Ausführung
ein- oder doppelwandig



F. Händrich & Co.

Eisen- u. Metallbau
Werdgasse 7/13 ZÜRICH 4
Tel. (051) 23 17 47/48

KOELLA



Wo Ordnung und Pünktlichkeit regieren, arbeitet man meistens nach der präzisen, in allen Abteilungen des Betriebes stets übereinstimmenden Zeit der

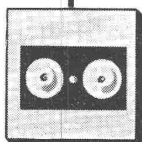
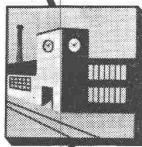
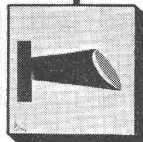
elektrischen Zentraluhren- und Signaluhren-Anlage
INDUCTA

ein hervorragendes Fabrikat der Firma Landis & Gyr, Zug. Verlangen Sie Auskünfte und illustrierten Prospekt TA. 7 bei der Vertretung



ZÜRICH LÖWENSTRASSE 61 TEL. 251680

ABT. UHREN



Luft- und gasdichte „HESCO“-Ventilationsklappen

weiss emailliert oder verzinkt, Grösse 25/40 cm.

Wir fabrizieren ferner HESCO-Ventilationsklappen, Ventilations-Schieber und -Gitter. Extraanfertigungen aller Art stellen wir in der gewohnten sorgfältigen Ausführung her.

Hess & Cie., Pilgersteg, Rüti (Zch.) Drahtzieherei, Metallwaren- u. Nagelfabrik
Telephon (055) 235 22

Ständige Ausstellung in der Baumesse, Gurtengasse 3, Bern; Schweizer Baumuster-Zentrale, Börsenblock, Zürich; Exposition Permanente de la Construction, Place de la Gare, Lausanne.



TREIBSTOFFE
SCHMIERÖLE

Qualitätsprodukte



NACH WIE VOR

“BP”, BENZIN- & PETROLEUM-AG.

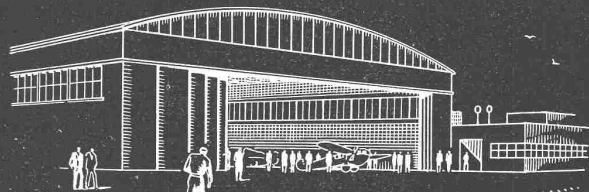
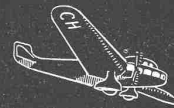
Ueber

70 Jahre
SCHINDLER-AUFZÜGE
30 Jahre Schindler-Elektromotoren



SCHINDLER & CIE., AG., LUZERN

KOLLER



automatisch oder handbetätigte

LEICHTSTAHL-HANGARS-

Fabrik- und Garagetore, Stahlfenster und -Türen
METALLBAU KOLLER A.G. BASEL



ING. MAX GREUTER & CIE. ZÜRICH 8
 INJEKTIONS- UND GUNIT-ARBEITEN TIEFBOHRUNGEN

Grossunternehmen der chemischen Industrie sucht
 für seine Werke in Basel

jüngere initiative Betriebs-Ingenieure

mit abgeschlossenem Hochschulstudium und Diplom
 als Maschineningenieur, einigen Jahren praktischer
 Erfahrung im Apparate- und Maschinenbau, für
 Projektierung, Konstruktion und Ueberwachung von
 Fabrikationseinrichtungen. Thermodynamiker mit
 guten Sprachkenntnissen bevorzugt. Handschriftliche
 Anmeldungen mit Curriculum vitae, Photo, Zeugnis-
 abschriften und Referenzen sind erbeten unter Chiffre
J 9415 Q an Publicitas Basel.

Architekt

künstlerisch begabt, arbeitsfreudig, In- und Ausland-
 praxis, erfahren in Entwurf und Bauleitung, sprach-
 kundig, wünscht sich zu verändern.
 Erwünscht wäre ausbaufähiger, selbständiger Dauer-
 posten in Verwaltung, Industrie oder Architekturbüro
 mit Aussicht auf spätere Beteiligung.
 Zuschriften erbeten unter Chiffre OFA 6569 Z an Orell
 Füssli-Annoncen, Zürich, Zürcherhof.

Gesucht tüchtiger, künstlerisch begabter

Architekt oder Hochbautechniker

für Projekte, Ausführungspläne und Detailpläne
 von Wohnhausbauten in mittleres Architekturbüro
 im Kt. Aargau. Eintritt sofort oder nach Verein-
 barung. Offerten unter Chiffre Z. A. 9023 an
 Mosse-Annoncen AG. Zürich.

Wohnhausbau

Ständerbauweise \oplus Pat. / Holzverbindung für
 Bauhölzer (Zug, Druck, Schub u. Biegung) \oplus Pat.
 ang. / Heizverfahren \oplus Pat. ang.
 Zur Verwertung Verbindung mit Baufirma gesucht.

Offerten unter Chiffre B 11167 an die Publicitas Zürich.

Gesucht per sofort oder später jüngerer

Bau-Ingenieur oder Architekt

der über genügende praktische Erfahrung
 verfügt, als Reisender-Vertreter, einer
 Grossfirma der Baustoffbranche. Absolut
 zuverlässiger Charakter und gute Bau-
 stoffkenntnisse sind erforderlich. Hand-
 geschriebene Bewerbungsschreiben, unter
 Beilegung von Zeugniskopien und Photo
 sind zu richten unter Chiffre Z. J. 9010
 an Mosse-Annoncen AG. Zürich.

Stellen-Ausschreibung

Infolge Rücktritts des bisherigen Inhabers wird die
 Stelle eines

Architekten

beim kantonalen Hochbauamt in Luzern zur Wieder-
 besetzung ausgeschrieben.
 Verlangt wird abgeschlossenes Hochschulstudium und
 der Nachweis praktischer Betätigung.
 Besoldung gemäss Dekret des Grossen Rates vom 15. Mai
 1945, 7. Klasse, Fr. 7000.— bis 9200.—, plus Zulagen, als
 Adjunkt des Kantonsbaumeisters.
 Anmeldungen mit Lebenslauf, Zeugnisabschriften und
 Photo sind bis 31. Dezember 1945 zu richten an das
 Sekretariat des Baudepartementes des Kantons Luzern,
 Bahnhofstrasse 15, Luzern.

Das Baudepartement des Kantons Luzern:
 Winiker.

Gesucht

Architekt

(dipl. Architekt oder Techniker) künstlerisch be-
 fähigt, mit Bureau- und Bauplatzpraxis, als Bureau-
 chef, event. als Mitarbeiter auf Bureau im Aargau.
 Offerten mit Gehaltsansprüchen und frühesten Ein-
 trittstermin unter Chiffre Z. H. 9030 an Mosse-Annon-
 cen AG. Zürich.

Projektwettbewerb Steigkirche Schaffhausen

Der Stadtrat von Schaffhausen eröffnet unter den vor dem 1. Januar 1945 im Kanton Schaffhausen niedergelassenen oder heimatberechtigten Fachleuten einen

Projektwettbewerb zur Erlangung von Entwürfen für den Wiederaufbau der Steigkirche

Das Wettbewerbsprogramm und die Unterlagen können gegen Hinterlage von Fr. 20.— (Einzahlung auf Postcheckkonto Villa 101, Zentralverwaltung Schaffhausen) durch das Sekretariat der städt. Bauverwaltung bezogen werden.

**Baureferat
der Stadt Schaffhausen.**

Schaffhausen, den 17. Dezember 1945.

Architekt

als Mitarbeiter gesucht (Heimarbeit). Umbauten und Wettbewerbsarbeiten. Offerten unter Chiffre Z. O. 9057 an Mosse-Annoncen AG. Zürich.

Wir suchen einen

Betriebsleiter

für unsere gesamte elektrische und mechanische Fabrikation.

Erfordernisse: abgeschlossene Ingenieur-Studien, mehrjährige erfolgreiche Betriebsführung, Auslandpraxis sowie Kenntnis der neuen Fabrikationsmethoden und betriebswissenschaftlichen Erfahrungen.

Wir bieten: eine interessante, vielseitige und entwicklungsfähige Dauerstellung.

Bewerber werden gebeten, sich handschriftlich zu melden beim Personalbureau der SCINTILLA A.-G., Solothurn.

Schrägboden-Auffüllmaterial

aus Zellenbeton-Schroppen
leicht und vollkommen trocken
sehr gut isolierend

FAVRE & CIE. AG. WALLISELLEN

Telephon 93 20 11

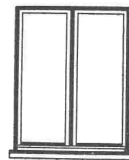
Gesucht

Hochbautechniker

mit zeichnerischer Begabung und Kenntnissen der Baustoffe.

Aufgaben: Initiative Mitarbeit an der Gestaltung technischer Werbeschriften, sowie schriftliche und mündliche Beratung der schweizerischen Baufachkreise.

Offerten mit der Angabe der bisher ausgeübten Tätigkeit erbeten unter Chiffre Z. S. 8097 an Mosse-Annoncen AG. Zürich.



Fenster

vorteilhaft durch

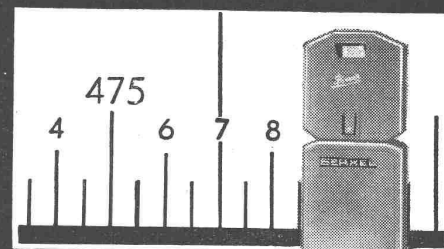
FENSTERFABRIK ALBISRIEDEN AG.

Zürich 9

Tel. 27 06 91

BERKEL

ELEKTRO-OPTISCHE WAAGEN



FÜR
HANDEL
GEWERBE
INDUSTRIE

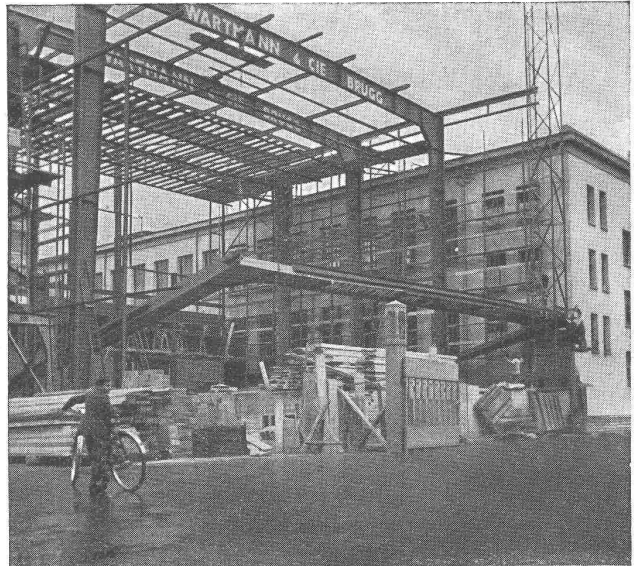
BERKEL
WAAGENFABRIK ZÜRICH
HOHLSTRASSE 535 / TEL. 25 53 01

WARTMANN & CIE

STAHLBAU • KESSELSCHMIEDE • BRUGG

Das Bauen in Stahl wurde
kriegswirtschaftlich freigegeben!

Als Spezialfirma für alle Gebiete
des Stahlbaus stehen wir Archi-
tekten, Ingenieurbüros und Bau-
herren gerne beratend zur Ver-
fügung.



Kittlose Verglasungen

„System Scherrer“

mit

Blei- oder Aluminiumprofilen auf Holz-, Eisen- oder Betonsprossen

Ausgeführte Arbeiten an Flughallen und Dienstgebäuden
mehrerer Zivil- und Militärflugplätze

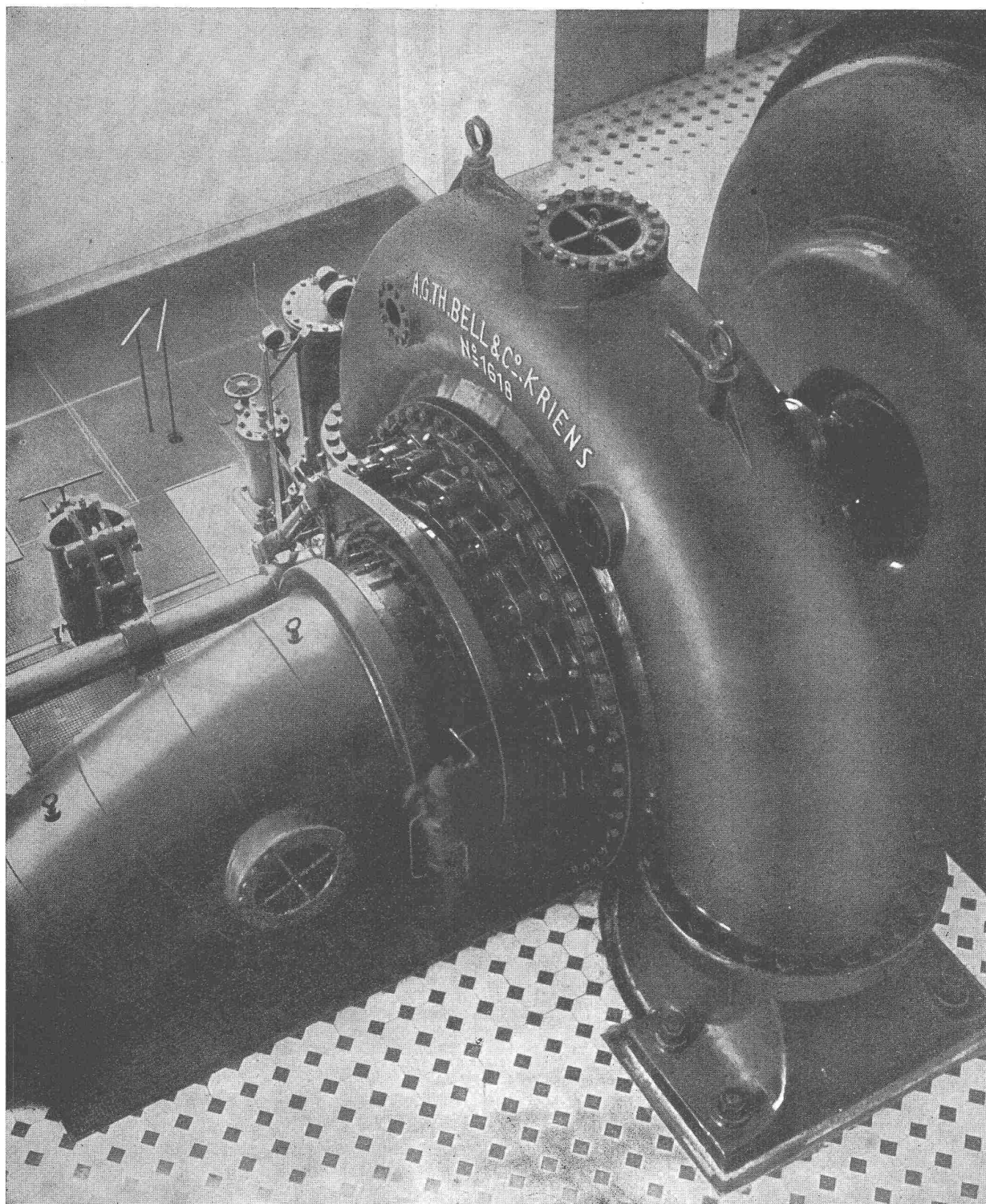
Wir beraten Sie kostenlos und unverbindlich

Jakob Scherrer Söhne

Telephon 25 79 80

ZÜRICH 2

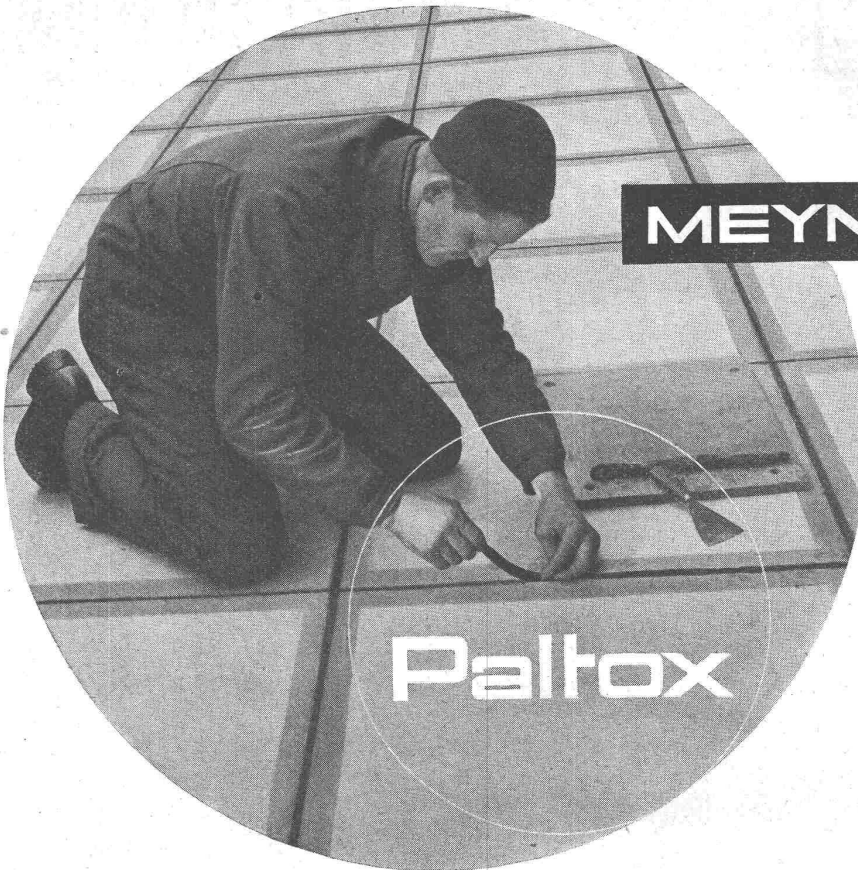
Allmendstrasse 7



Eine der beiden durch die AG. der Maschinenfabrik von Th. Bell & Co., Kriens-Luzern gelieferten 22 750 PS-Francis turbinen des Elektrizitätswerkes Unteraa der Centralschweizerischen Kraftwerke AG.

KRIENS
Bell

Ludw. Roll



MEYNADIER

Paltox

Die bewährte, wasserdichte Isoliermasse von dauernder Klebekraft und Elastizität, kalt verwendbar, für Dilatationsfugen, Anschlüsse etc.

Meynadier & Cie. AG. Zürich
 Vulkanstraße 110, Tel. 25 52 57
 Bern, Seidenweg 24, Tel. 375 39

Giesserei Bern

Gesellschaft der Ludw. von Roll'schen Eisenwerke A.G.

Krane

- jeder Tragkraft für elektr. Zentralen
- Dambalkenkrane
- Windwerke für Stauwehnanlagen
- Rechenreinigungsmaschinen
- Verladeanlagen