

Objektyp: **Advertising**

Zeitschrift: **Schweizerische Bauzeitung**

Band (Jahr): **125/126 (1945)**

Heft 6

PDF erstellt am: **12.07.2024**

Nutzungsbedingungen

Die ETH-Bibliothek ist Anbieterin der digitalisierten Zeitschriften. Sie besitzt keine Urheberrechte an den Inhalten der Zeitschriften. Die Rechte liegen in der Regel bei den Herausgebern. Die auf der Plattform e-periodica veröffentlichten Dokumente stehen für nicht-kommerzielle Zwecke in Lehre und Forschung sowie für die private Nutzung frei zur Verfügung. Einzelne Dateien oder Ausdrucke aus diesem Angebot können zusammen mit diesen Nutzungsbedingungen und den korrekten Herkunftsbezeichnungen weitergegeben werden. Das Veröffentlichen von Bildern in Print- und Online-Publikationen ist nur mit vorheriger Genehmigung der Rechteinhaber erlaubt. Die systematische Speicherung von Teilen des elektronischen Angebots auf anderen Servern bedarf ebenfalls des schriftlichen Einverständnisses der Rechteinhaber.

Haftungsausschluss

Alle Angaben erfolgen ohne Gewähr für Vollständigkeit oder Richtigkeit. Es wird keine Haftung übernommen für Schäden durch die Verwendung von Informationen aus diesem Online-Angebot oder durch das Fehlen von Informationen. Dies gilt auch für Inhalte Dritter, die über dieses Angebot zugänglich sind.

SCHWEIZERISCHE BAUZEITUNG

WOCHENSCHRIFT FÜR ARCHITEKTUR / INGENIEURWESEN / MASCHINENTECHNIK
REVUE POLYTECHNIQUE SUISSE

ORGAN DES SCHWEIZERISCHEN INGENIEUR- UND ARCHITEKTEN-VEREINS
UND DER GESELLSCHAFT EHEMAL. STUDIERENDER DER EIDG. TECHN. HOCHSCHULE
GEGRÜNDET 1883 VON ING. A. WALDNER / HERAUSGEGEBEN VON ING. C. JEGHER

G.E.P.- u. S.I.A.-Mitgl., b. Verlag: Schweiz 40Fr.,
Ausland 48 Fr. jährl.; Nicht-Mitglieder: Schweiz
48 Fr.; Ausland 60 Fr., postamtlich abonniert
48 Fr. zuzüglich Gebühren. / Einzel-Nr. Fr. 1.20

VERLAG C. & W. JEGHER, ZÜRICH
Dianastrasse 5 / Postcheck VIII 6110
Telephon: 23 45 07 ■ In Kommission
bei Rascher & Cie., Zürich u. Leipzig

Anzeigen durch MOSSE-ANNONCEN AG.,
Zürich, Limmatquai 94 - Basel, Marktplatz 18
Anzeigenpreis: Ganze Seite 240 Fr., Seitenteile
nach Tarif - Teuerungszuschlag zur Zeit 15 %

SCHIEBEBÖDEN · ISOLIERPLATTEN · DACHVERSCHALUNGEN · HALLEN- UND INDUSTRIEBAUTEN · BARACKENBAU

Dwrisol

A.-G. FÜR LEICHTBAUSTOFFE - DIETIKON - TEL. 91 86 66

AUFZÜGE

für

Personen - Waren
Speisen - Akten

mit und ohne Feineinstellung

Gebauer

ZÜRICH

Birmensdorferstrasse 273
Telephon 23 21 66

TIEFBAU · STRASSENBAU · INDUSTRIEBÖDEN · ANSCHLUSSGELEISE

WALO BERTSCHINGER

BAUNTERNEHMUNG ZÜRICH

BERCHTOLD & CO.
THALWIL TEL. (051) 92 05 01

HEIZUNG
WARMWASSER / LÜFTUNG

**INDUSTRIE-
HEIZUNG**
HEISSWASSER
STATT DAMPF



Rolladenfabrik A. GRIESSER A. G.

AADORF
Tel. 4 71 12

Basel
2 98 49

Bern
2 92 61

Genf
2 53 84

Lausanne
3 32 72

Zürich
23 73 98

**Holzrolladen
Stahlrolladen**

**Stoffstoren
Jalousieladen**

**Kipptore
Klapptreppen**

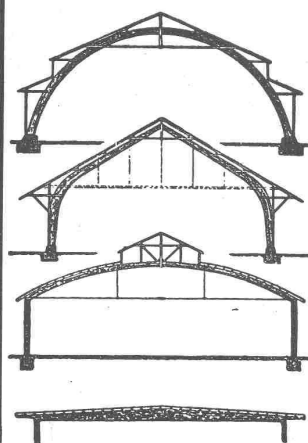
Gebr. Meier

Tiefbau-Unternehmungen

Brugg und Olten

**Sondierbohrungen
Grundwasserfassungen
Quellenfassungen
Ganze Wasser-
versorgungs-Anlagen**

**Ueber 50 jährige Erfahrungen
Unverbindliche Kostenvoranschläge**



B. ZÖLLIG SÖHNE Holz- Konstruktionen ARBON

Spezialität:

**AUSFUHRUNG in der
HETZERBAUWEISE**

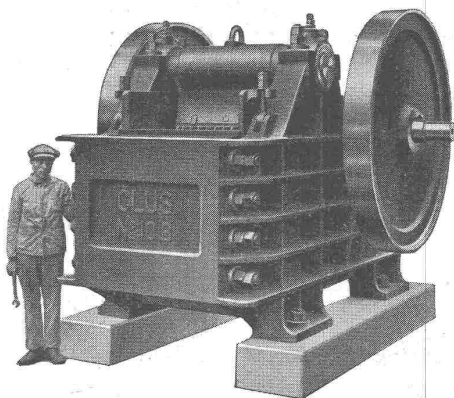
FOR LAGER-, TURN- UND
FABRIKHALLEN
LEHRGERÜSTE UND KIRCHEN
RISSFREIE SÄULEN



Siegfried Keller & Co. Wallisellen - Zch.

Tel.
(051) 93.21.14

Inserate sind Wegbereiter
neuer Geschäftsbeziehungen



HOCHLEISTUNGS- STEINBRECHER „GLUS“

Ein- und Zweischwingenbrecher
Kreisel-, Vor- und Reduktionsbrecher
Sandwalzwerke, Sortier- und Waschmaschinen
Unterwasser-Wasch- und Sortiermaschinen
Vibrationssiebe etc.

**Komplette Sand- und Kiesaufbereitungsanlagen
für alle Leistungen und Ansprüche**

Beratung und Kostenvoranschläge bereitwilligst

ROBERT AEBI & CIE., A.G., ZÜRICH

Ingenieurbureau und Maschinenfabrik

Telephon 23 17 50

Zweigniederlassung in Zollikofen/Bern

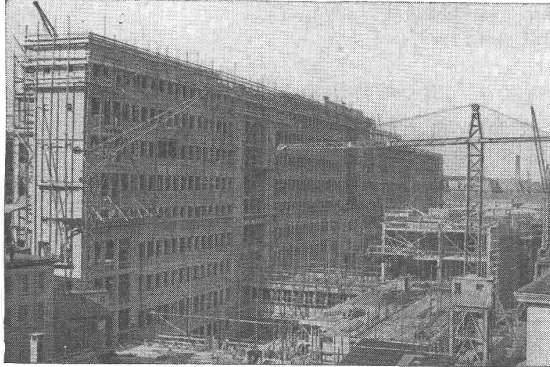


Gegründet 1886

ED. BRUN, WÄDENSWIL

Telephon 956.802 Telegramme: Brun

Älteste Spezialfabrik für Härte-Löt-Schweissprodukte, Autogen-Zusatzmaterialien, Lager-Kühlfette, Lager-Kühlöl, Technische Öle und Fette
Öl-Import en gros — Verlangen Sie Vertreterbesuch



Bürgerspital Basel: Sichtbetonflächen mit „Dreispietz“-Platten geschalt

BETON-SCHALPLATTEN

für gerade und gebogene Flächen
 Vielfache Wiederverwendung und doch schöne Betonoberfläche

STUMM & CIE.

BASEL-DREISPITZ SPERRHOLZ
 TELEPHON (061) 4 79 24 / 4 79 23



Dep. Marke

VERZINKEREI PRATTELN A.G.

PRATTELN (BASELSTADT)

GEGR. 1897 · TEL. 6 00 22

Die anerkannt leistungsfähigste Verzinkerei der Schweiz

SPEZIALABTEILUNG: Teerung, Bituminierung und Bejutung von Gas- und Wasserleitungs- und Stahlmuffenröhren bis zu 15 m Länge

Wir färben und oxydieren

als Spezialität

BAUTEILE AUS ALUMINIUM

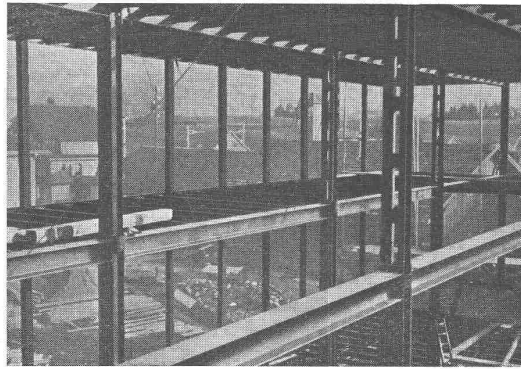
und seinen Legierungen

in Silber-, Gold-, Kupfer-Bronzelönen

sowie in jede gewünschte Farbnuance
 Eig. Versuchslaboratorium · Langjährige Erfahrung

COLOR METAL AG ZÜRICH · Grubenstr. 29 · Tel. 23 96 30

FÜR HÖCHSTE ANFORDERUNGEN
SCHINDLER
AUFZÜGE
 SCHINDLER & CIE. A.G.
 LUZERN · GEGR. 1874



Stahlskelette für Industriebauten
Masten
Brückenbauten



Fabrikfenster (schmiedeiserne)

Stahlmöbel für Betriebseinrichtungen:

Kleiderschränke, Werkzeugschränke, Arbeitstische, Werkbänke, neuzeitliche Arbeitsstühle und Hocker, Magazinstände, Regale für Metallstäbe und Röhren, Aktenschränke, Zeichnungsschränke, Archivgestelle, Transportgeräte aller Art, Fahrradständer

Schaufensteranlagen:

Sonnenstoren, Vitrinen, Scherengitter

ERNST SCHEER AKTIENGESELLSCHAFT HERISAU
Telephon 51992 STAHLBAU UND MASCHINENFABRIK Gegründet 1855

VC
erschieden

Soeben erschienen

Das Fachbuch für den Ingenieur, Techniker, Industriellen, Betriebsleiter, Werkführer, Vorarbeiter, Statistiker, Konstrukteur, Kalkulator, Techn. Zeichner, jeden Betriebspraktiker!

Heitere
BETRIEBS-BERATUNG
von S. Herzog, Beratender Ingenieur

464 Seiten mit Illustrationen von H. Klöckler, Format 15,5 x 23 cm, in farbigem Schutzumschlag, Ganzleinen mit Silberprägung, hervorragend ausgestattet Fr. 28.— (plus Wust)

Eine Sammlung von Lehrsätzen aus Theorie und Praxis, Konstruktion, Materialgebrauch, Fabrikation, Kalkulation, Verkauf, Organisation, Verwaltung, Erfindungen und Expertisen aus der fast 50 jährigen Praxis des international bekannten Schweizer Fachautors und Beratenden Ingenieurs. Zum ersten Male ein Fachbuch in aufgelockerter, „heiterer“ Form, dabei fachlich absolut exakt.

Durch die Buchhandlungen oder
ARCHIMEDES-VERLAG
Dr.- Ing. P. CHRISTIANI & CIE., Zürich und Kreuzlingen. Auslieferung: Kreuzlingen.

Tief-Bohrungen für Wasser-gewinnung u. Boden-Untersuchungen Filterbrunnen

E. BOSSHARD & Co
ZÜRICH 1
AM SCHANZENGRABEN 41

SWISS-BALLA

die besten Zeichenmaschinen

Gross-Firmen schreiben uns: für rationelles Arbeiten nur die SWISS-BALLA Schweizerfabrik sofort lieferbar

GRAB & WILDI AG
ZÜRICH

Standard-Modelle, sowie Klein-Teichmaschinen

Reklame in der „Schweiz. Bau-Zeitung“ erzeugt

Goodwill

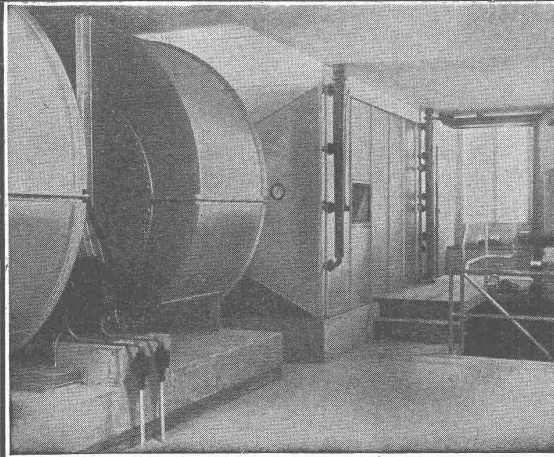
d. h. sie schafft eine vertrauensvolle Einstellung der Bau- und Maschinenfachleute zu Ihrer Firma und ist darum viel mehr wert als sie kostet. Verlangen Sie Offerten durch die Anzeigenverwaltung

MOSSE-ANNONCEN A.-G.
ZÜRICH 1 Limmatquai 94

WACO

- VENTILATOREN
- LUFTHEIZAPPARATE
- LUFTFILTER
- LÜFTUNGSANLAGEN

Wanner & Co. A.-G. Horgen



Konditionierungsaggregat zur Klimaanlage

VENTILATIONEN

Luftkonditionierung
für Gewerbe und Industrie

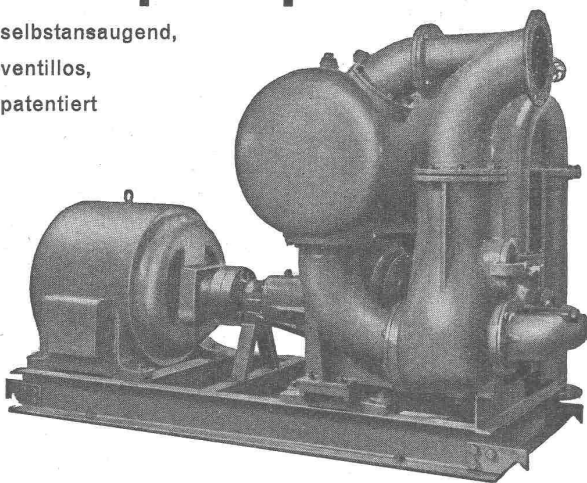


Spezialisiert seit 1890

VENTILATOR AG., STÄFA

Baupumpen

selbstansaugend,
ventillos,
patentiert



Saughöhen bis 9 m, Leistungen 1—500 Liter/Sek. **Kein Bodenventil** · **Keine Klappe im Saugstutzen** · **Keine Hilfs-Vakuum-Pumpe** · **Jederzeitiges automatisches Ansaugen** auch nach Lufttritt im Saugrohr. Keine reibenden, sich abnützenden Flächen, daher unempfindlich gegen Sand, Schlamm und Kies.

Klienten schreiben uns aus freiem Ermessen:

„Der störungsfreie und sozusagen **bedienungslose** Betrieb ist **einfach unübertreffbar**. Die sichere Vermeidung des Ansteigens des Wassers während der Aushub- und insbesondere Betonierungsarbeiten **wird mit keinem andern Pumpensystem erreicht**“.

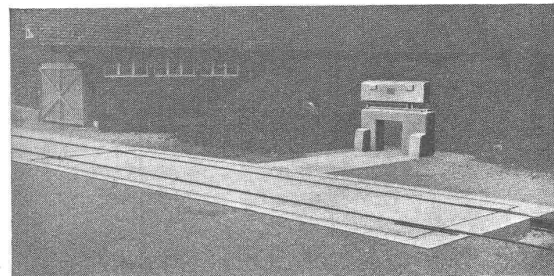
„Ich möchte nicht unterlassen, Ihnen mein **Lob** auszusprechen über die vollautomatische Pumpe, die während aller Fundationsarbeiten beim Turbinenbau **ausgezeichnet funktionierte**, z. T. in ununterbrochenem Tag- und Nachtbetrieb, **ohne irgendwelche Störung** und **tatsächlich ohne nennenswerte Wartung**“.

Maschinenfabrik a. d. Sihl G. Zürich

Gegründet 1871

Telephon 2335 14

GIROUD OLTEN



40t Geleisewaage mit armerter Betonbrücke, pat. Auffahrampen, torsionsfreien Hebeln und verstellbaren Schneiden

Neuzeitliche

WAAGEN

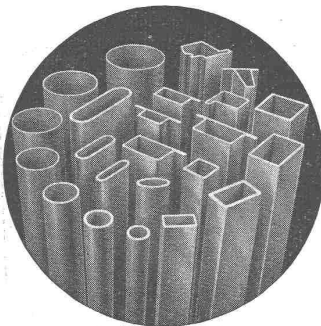
für Geleisefahrzeuge

mit armerter Betonbrücke in Rippenkonstruktion
patentierten Auffahrampen
torsionsfreiem Hebelwerk
verstell- und auswechselbaren patentierten Schneiden
in mehrfach bewährter Ausführung

AG. der Maschinenfabrik von Louis Giroud, Olten

Telephon 062-5 40 27

1046



Herstellung von Stahlröhren für nachstehende Verwendungszwecke:

Tür- und Fensterkonstruktionen, Profilrohre No. 101/105, 111/113, 121/123, 131/133, 151/155

Eisenkonstruktionen aller Art, Vierkant- und Rechteck-Rohre, Flach-, Rund- und Spitzoval-Rohre

Elektrische Leitungen, Stahlpanzerrohre, schwarz und verzinkt, mit und ohne Isol; Stahlpanzer-Normal- und Kurzbogen

Eisenmöbelfabrikation, Runde Stahlrohre mit 1 bis 3 mm Wandung, in allen gebräuchlichen Abmessungen, kalt biegsam

Maschinen- und Apparatebau, Storenfabrikation etc. alle runden Stahlrohre v. 6 bis 85 mm äußerem \varnothing mit 1 bis 3 mm Wandung

Spülrohre, schwarz und verzinkt

AKTIENGESELLSCHAFT HERMANN FORSTER, Stahlröhrenwerk, ARBON / Telephon 183



TÜRZARGEN
für alle Verwendungszwecke,
in jeder beliebigen Profilierung,
mit u. ohne Dichtungen

GEBR. TUCHSCHMID
FRAUENFELD + ZÜRICH

LUWA Hochleistungs-Staubabscheider

Wir lösen alle Entstaubungs- und Tropfen-Ausscheidungsprobleme nach den neuesten Grundsätzen der Technik

Verlangen Sie unsere Spezialprospekte oder unverbindlichen Ingenieurbesuch



Cyklon-Staubabscheider für Grossanlage

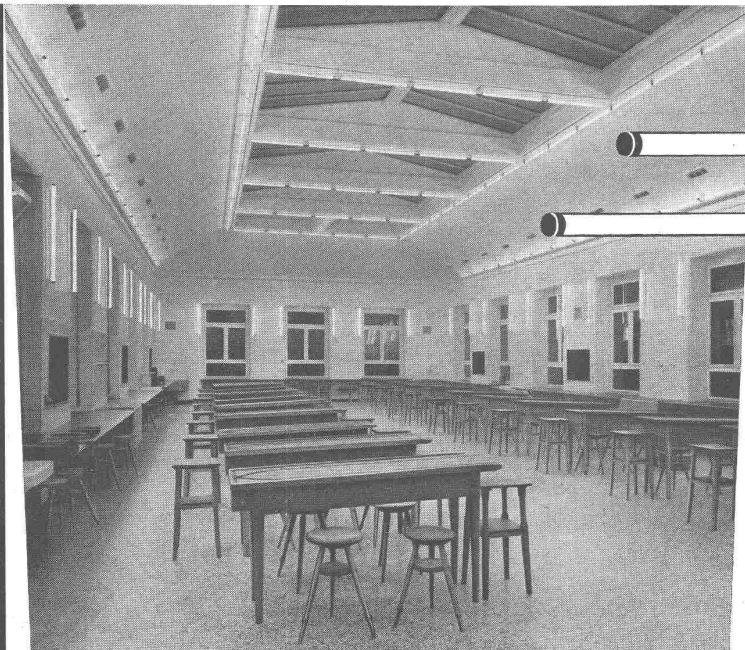


Entstaubungsaggregat für eine Mineralmühle



CARRIER Hochleistungs-Loftwescher-Entstaubung

LUWA
ZÜRICH 9
Tel. 27 33 35-36

Beleuchtung des Präparieresaales eines anatomischen Instituts mittels Leuchtstoffröhren

§
SIEMENS
BELEUCHTUNGS-
TECHNIK

BERATUNG in allen licht- und beleuchtungstechnischen Fragen für INDUSTRIE, GEWERBE, HANDEL, SCHULEN, SPORTPLÄTZE, VERKEHR.

SIEMENS ELEKTRIZITÄTS-ERZEUGNISSE AG. ABT. SIEMENS-SCHUCKERT ZÜRICH-LAUSANNE