

Objektyp: **Advertising**

Zeitschrift: **Schweizerische Bauzeitung**

Band (Jahr): **125/126 (1945)**

Heft 7

PDF erstellt am: **21.09.2024**

### **Nutzungsbedingungen**

Die ETH-Bibliothek ist Anbieterin der digitalisierten Zeitschriften. Sie besitzt keine Urheberrechte an den Inhalten der Zeitschriften. Die Rechte liegen in der Regel bei den Herausgebern. Die auf der Plattform e-periodica veröffentlichten Dokumente stehen für nicht-kommerzielle Zwecke in Lehre und Forschung sowie für die private Nutzung frei zur Verfügung. Einzelne Dateien oder Ausdrucke aus diesem Angebot können zusammen mit diesen Nutzungsbedingungen und den korrekten Herkunftsbezeichnungen weitergegeben werden. Das Veröffentlichen von Bildern in Print- und Online-Publikationen ist nur mit vorheriger Genehmigung der Rechteinhaber erlaubt. Die systematische Speicherung von Teilen des elektronischen Angebots auf anderen Servern bedarf ebenfalls des schriftlichen Einverständnisses der Rechteinhaber.

### **Haftungsausschluss**

Alle Angaben erfolgen ohne Gewähr für Vollständigkeit oder Richtigkeit. Es wird keine Haftung übernommen für Schäden durch die Verwendung von Informationen aus diesem Online-Angebot oder durch das Fehlen von Informationen. Dies gilt auch für Inhalte Dritter, die über dieses Angebot zugänglich sind.

# SCHWEIZERISCHE BAUZEITUNG

WOCHENSCHRIFT FÜR ARCHITEKTUR / INGENIEURWESEN / MASCHINENTECHNIK  
 REVUE POLYTECHNIQUE SUISSE

ORGAN DES SCHWEIZERISCHEN INGENIEUR- UND ARCHITEKTEN-VEREINS  
 UND DER GESELLSCHAFT EHEMAL. STUDIERENDER DER EIDG. TECHN. HOCHSCHULE  
 GEGRÜNDET 1883 VON ING. A. WALDNER / HERAUSGEGEBEN VON ING. C. JEGHER

G.E.P.- u. S.I.A.-Mitgl., b. Verlag: Schweiz 40 Fr.,  
 Ausland 48 Fr. jährl.; Nicht-Mitglieder: Schweiz  
 48 Fr.; Ausland 60 Fr., postamtlich abonniert  
 48 Fr. zuzüglich Gebühren. / Einzel-Nr. Fr. 1.20

VERLAG C. & W. JEGHER, ZÜRICH  
 Dianastrasse 5 / Postcheck VIII 6110  
 Telefon: 234507 ■ In Kommission  
 bei Rascher & Cie., Zürich u. Leipzig

Anzeigen durch MOSSE-ANNONCEN AG.,  
 Zürich, Limmatquai 94 - Basel, Marktplatz 18  
 Anzeigenpreis: Ganze Seite 240 Fr., Seitenteile  
 nach Tarif - Teuerungszuschlag zur Zeit 15 %

## Fenster



## Kiefer Zürich

<p><b>COLOR METAL</b> <b>ALUMINIUM</b> <b>LICHT</b></p> <p>Sihlstr. 22 ZÜRICH Tel. 258988</p>	<p>Indirekt- LAMPEN</p>	<p>Schaufenster- REFLEKTOREN</p>	<p>Industrie- REFLEKTOREN</p>	<p>Strassen- ARMATUREN</p>
---	-----------------------------	--------------------------------------	-----------------------------------	--------------------------------

# Aufzüge Lerch

für Briefe, Speisen, Waren  
 erstellt  
**Aug. Lerch, Zürich**  
 Oetenbachgasse 5 Tel.: 233000

## RESOFORM-PRESSTEILE

aus Kunstharz - Preßstoff

**Konstruktionsteile**  
 für Apparatebau und Elektro-  
 technik in einwandfreier Aus-  
 führung nach Ihren Zeich-  
 nungen

MICAFIL

**MICAFIL AG.** ZÜRICH-ALTSTETTEN  
 TEL. 255200

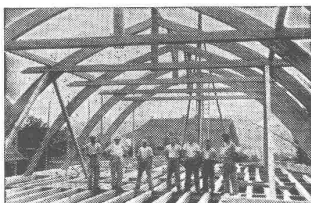
# Gebr. Meier

Tiefbau-Unternehmungen

Brugg und Olten

Sondierbohrungen  
 Grundwasserfassungen  
 Quellenfassungen  
 Ganze Wasser-  
 versorgungs-Anlagen

Ueber 50 jährige Erfahrungen  
 Unverbindliche Kostenvoranschläge



Hetzerbalken  
 Hetzerträger  
 Hetzerbinder

gerade und gebogene erstellen prompt

**A. J. EGGSTEIN SÖHNE & C<sup>IE</sup>**  
 HOLZBAUUNTERNEHMUNG  
 LUZERN

**RENA-**  
 Bauspezialitäten

gehen der Zeit voraus

sind bewährt  
 und begehrt

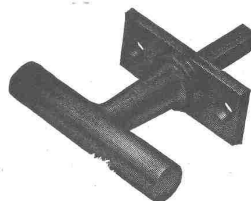
- Rena** - Hohlkehl-Sockel
- Rena** - Schaufenster-Rahmen
- Rena** - Schnapp-Verschluss
- Rena** - Schuhkratztrost
- Rena** - Baubuchhaltung

RENA-BAUSPEZIALITÄTEN A.G. LUZERN  
 PROSPEKTE & BEZUGSQUELLEN - NACHWEIS TEL. 041 252 88

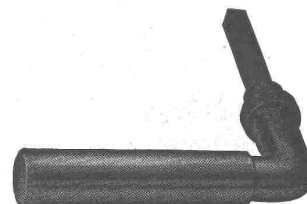
**Rena** - Bauspezialitäten A.G. Luzern

Telephon 041/2 52 88

**Schweizer Baubeschläge**



**INCA**



Wir liefern alle  
 kuranten Be-  
 schläge in erst-  
 klassiger Aus-  
 führung.

**INJECTA**

A.-G. Spritzgusswerke und Apparatefabrik

TEUFENTHAL b. AARAU

Telephon 3 82 77



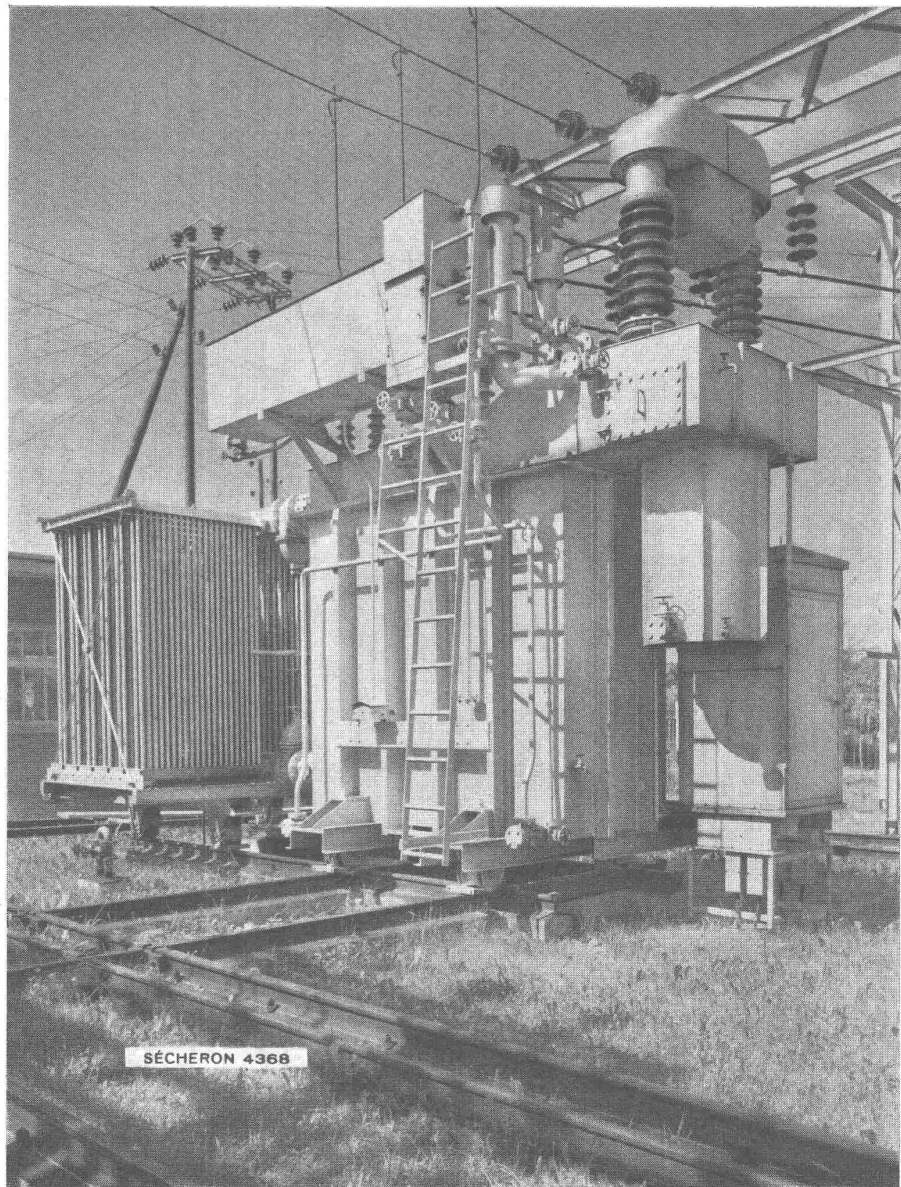
**WALTER J. HELLER & Co.**  
 BAUUNTERNEHMUNG

BERN — SCHLOSSTRASSE 119 — TEL. 2 20 36

# SÉCHERON

**Bernische Kraftwerke, Umspannstation  
Grosshöchstetten.**

Dreiphasen-Transformator 6000 kVA,  $49\,000 \pm 1700 \pm 10 \times 504/16\,900$  oder  $17\,500$  V, 50 Per,s  
Stufenregelung mit automatischem Fern-  
antrieb. Natürliche Öelkühlung in getrennten  
Röhrenbatterien.



**Grossgeneratoren und -Motoren**

**Transformatoren**

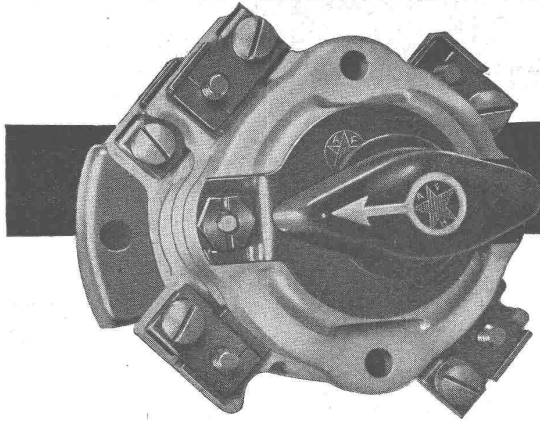
**Elektrische Zugförderung**

**Selbsttätige Regler**

**Elektroschweissung**

**Pumpenlose Quecksilberdampf-Gleichrichter**

**S. A. DES ATELIERS DE SÉCHERON - GENÈVE**



## FELLER PAKETSCHALTER

von unerreichter Haltbarkeit, mit hoher Schaltleistung;  
für Einbau und Aufbau.  $\approx 15 A 380 V \approx 10 A 500 V$

**Adolf Feller A.-G. Horgen**



Fabrik elektr. Apparate Tel. 92 45 51

*Gelenkketten jeder Art  
anerkannt gut u. preiswert  
Kettenräder*

**Gelenkketten A.G.**  
Tel. 7.20 96

*gef. Preisliste verlangen  
Hergiswil / Nid.*

## BASLER PARKETT

Korkparkett

Der richtige Bodenbelag für alle, die auf einen gediegenen, warmen und schalldämpfenden Boden Wert legen.

Gesellschaft für Korkindustrie Basel

Beratung und Verkauf durch die führenden Firmen des Linoleumhandels

### HEIZUNGEN

aller Systeme, Niederdruck-, Hochdruck-, Dampf- und Speicheranlagen, Heißwasseranlagen

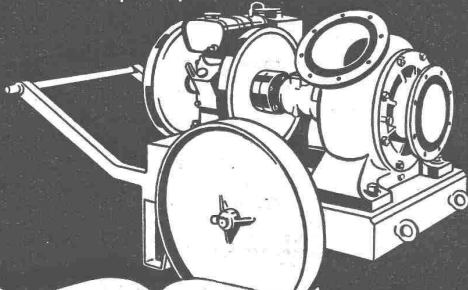
### LÜFTUNGEN

zu Klima- und Befeuchtungsanlagen, für alle Industriegebiete, Hotel- und Geschäftsbauten etc.

### GASSCHUTZANLAGEN

**J. RUCKSTUHL A.G.**  
BASEL TEL. 2 37 85/86

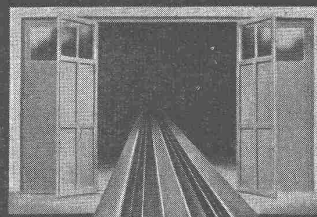
## Schraubenpumpen



**MÜLLER A/G**  
BRUGG  
*Pumpenbau*

## STAHL-TÜRZARGEN

für jeden Zweck, Grösse und Profilart mit oder ohne Dichtung



## STAHL-TÜREN & TORE

in gepresster Ausführung ein- oder doppelwandig, auf Wunsch mit Korkisolierung

*Ful. Hädrich & Co.*

PROFIL-PRESSWERK. EISEN- & METALLBAU

**ZÜRICH 4** WERDGUTGASSE 7/13  
TELEPHON 3 17 47 - 48