

Objektyp: **Advertising**

Zeitschrift: **Schweizerische Bauzeitung**

Band (Jahr): **127/128 (1946)**

Heft 12

PDF erstellt am: **10.07.2024**

Nutzungsbedingungen

Die ETH-Bibliothek ist Anbieterin der digitalisierten Zeitschriften. Sie besitzt keine Urheberrechte an den Inhalten der Zeitschriften. Die Rechte liegen in der Regel bei den Herausgebern. Die auf der Plattform e-periodica veröffentlichten Dokumente stehen für nicht-kommerzielle Zwecke in Lehre und Forschung sowie für die private Nutzung frei zur Verfügung. Einzelne Dateien oder Ausdrucke aus diesem Angebot können zusammen mit diesen Nutzungsbedingungen und den korrekten Herkunftsbezeichnungen weitergegeben werden. Das Veröffentlichen von Bildern in Print- und Online-Publikationen ist nur mit vorheriger Genehmigung der Rechteinhaber erlaubt. Die systematische Speicherung von Teilen des elektronischen Angebots auf anderen Servern bedarf ebenfalls des schriftlichen Einverständnisses der Rechteinhaber.

Haftungsausschluss

Alle Angaben erfolgen ohne Gewähr für Vollständigkeit oder Richtigkeit. Es wird keine Haftung übernommen für Schäden durch die Verwendung von Informationen aus diesem Online-Angebot oder durch das Fehlen von Informationen. Dies gilt auch für Inhalte Dritter, die über dieses Angebot zugänglich sind.

SCHWEIZERISCHE BAUZEITUNG

WOCHENSCHRIFT FÜR ARCHITEKTUR / INGENIEURWESEN / MASCHINENTECHNIK
 REVUE POLYTECHNIQUE SUISSE

ORGAN DES SCHWEIZERISCHEN INGENIEUR- UND ARCHITEKTEN-VEREINS
 UND DER GESELLSCHAFT EHEMAL. STUDIERENDER DER EIDG. TECHN. HOCHSCHULE
 GEGRÜNDET 1883 VON ING. A. WALDNER / HERAUSGEGEBEN VON ING. W. JEGHER

S.I.A.- u. G.E.P.-Mitgl., 5. Verlag: Schweiz 40 Fr.,
 Ausland 48 Fr. jährl.; Nicht-Mitglieder: Schweiz
 48 Fr.; Ausland 60 Fr., postamtlich abonniert
 48 Fr. zuzüglich Gebühren. / Einzel-Nr. Fr. 1.20

VERLAG W. JEGHER, ZÜRICH
 Dianastrasse 5 / Postdeck VIII 6110
 Telefon: 23 45 07 ■ In Kommission
 bei Rascher & Cie., Zürich u. Leipzig

Anzeigen durch MOSSE-ANNONCEN AG.,
 Zürich, Limmatquai 94 - Basel, Marktplatz 18
 Anzeigenpreis: Ganze Seite 240 Fr., Seitenteile
 nach Tarif - Teuerungszuschlag zur Zeit 15 %

 <p>COLOR METAL ALUMINIUM LICHT</p>	<p>Indirekt- LEUCHTEN</p> 	<p>Schaufenster- REFLEKTOR</p> 	<p>Industrie- REFLEKTOR</p> 	<p>Strassen- ARMATUREN</p> 
--	---	--	--	--

Sihlstr. 22 ZÜRICH Tel. 25 89 88

BERCHTOLD & CO.
THALWIL TEL. (051) 92 05 01

HEIZUNG
WARMWASSER / LÜFTUNG

**INDUSTRIE-
HEIZUNG**
HEISSWASSER
STATT DAMPF



HÄMMERLE
ZOFINGEN

A.-G. vorm. Hämmerle & Co., Zofingen

Gegründet 1897

Telephon (062) 8 10 77

Telegramme Haemmerle

Maschinenbau

Excenterpressen
 Friktions-Spindel-Pressen
 Elektr. Ballenpressen

Werkzeug- und Bestandteilschränke Werkbankschubladenblock Werkbänke



METALLBAU AG. ZÜRICH-ALBISRIEDEN TEL. (051) 27 06 79

GLASDACH
KITTLOS MIT BLEIBANDEN

Ausführung auf Holz, Eisen und Beton
 Umdecken gekitteter Glasdächer

JAKOB SCHERRER SÖHNE
 Allmendstr. 5/7, Tel. 25 79 80 ZÜRICH 2

Schweiz. Bauzeitung

Band 127

Nr. 12

Seite 139 bis 150

Zürich, 23. März 1946

KLINKERbraun, rot, gelb für Böden, Wandbelag,
Cheminées, Fassaden**A.-G. Verblendsteinfabrik** Tel. 724 04 **Lausen**

Ständige Ausstellung unserer Erzeugnisse in der SCHWEIZER BAU-CENTRALE ZÜRICH, TALSTR. 9, BORSENBLOCK (Eintritt frei)

Brunner & Co. Hoch- u. Tiefbau Zürich 2

Seit 1830 am Schanzengraben

Spezialarbeiten Sondierbohrungen, Filterbrunnen, Bohrpfähle, Injek-
tionenAbteilung Zimmerei Neuzzeitliche Holz-Konstruktionen Baracken
Fabrikbauten Lehrgerüste Treppenbau**Bulldog-Holzverbinder***tausendfach bewährt!*

Muster und Angebote durch die Generalvertretung:

J. G. KIENER & WITTLIN AG

Schauplatzgasse 23

BERN

Telephon 29.122

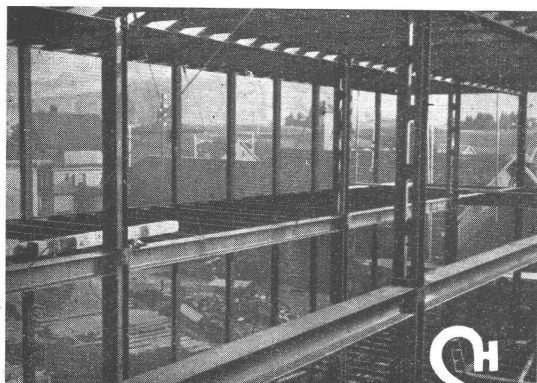


Kern
AARAU

Modernste

Vermessungsinstrumente
Prismen-Feldstecher
Fern- und Nahoptik
Super Stroboskop für periodische
und aperiodische Vorgänge
Präzisions-Reisszeuge

KERN & CO. A.G. AARAU
(Schweiz)
Fabrik für Präzisionsmechanik und Optik
Gegründet 1819 Telegramme: Kern Aarau

**L. E. KUPFER**
Steffisburg**ERNST SCHEER ***

Aktiengesellschaft

Gegr. 1855

STAHLBAU * HERISAU

„90 Jahre Erfahrung“

Tel. (071) 5 1992

Wir beraten Sie gerne

Stahlskelettefür Industrie- u. Hallenbauten, Masten, Brückenbau
Kranträger u. Ausleger, Wellblechbauten**Fabrikfenster** (eiserne)

Vordächer, Türen, Tore, Treppen u. Podeste

FeineisenbauSchaufensteranlagen, Sonnenstoren, Vitrinen,
Schiebefenster, Scherengitter**Betriebseinrichtungen**Fabrik- und Bureaukleiderschränke, Schubladenblöcke für Werkzeuge,
Kleinteile, Pläne u. Kartothekarten, Arbeits- u. Montagetische, Werkbänke,
Neuzzeitliche Arbeitsstühle u. Hocker, Archiv- u. Magazingestelle. Offene
Regale für Metallstäbe u. Röhren, Transportgeräte aller Art, Veloständer-
anlagen.



**Zahnräder und
Zahnradgetriebe
jeder Art und
Größe**

MAAG ZAHNRÄDER AG. ZÜRICH

6 BREMINGER



Indirektes Licht hat beleuchtungstechnisch gewichtige Vorteile. Es ist frei von störenden Schatten und Reflexen und schont die Augen. Aber es verbraucht bedeutend mehr Strom als die direkte Beleuchtungsart. Das ist ein Grund mehr, nur die aluzierten ALUMINIUM-LICHT-Reflektoren zu verwenden, die eine höchstmögliche Lichtausbeute gestatten. — Außer reinen Zweckmodellen führen wir gediegene Indirekt-Pendelleuchten, die auch gefärbt oder mit Glas- oder Stoffschirm lieferbar sind.

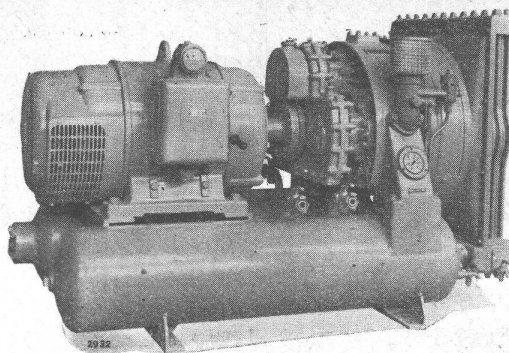


ALUMINIUM LICHT AG / ZÜRICH

SIHLSTRASSE 22 / TELEPHON 25 89 88

SLM**BAUKOMPRESSOREN**

fahrbare und transportable
Anlagen mit Luft- oder
Wasserkühlung

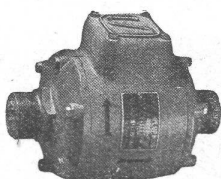


Luftgekühlter
Baukompressor
4,5 m³ pro Min.

Schweizerische Lokomotiv- und Maschinenfabrik Winterthur

MOBILA

die ideale stopfbüchsenlose
Umwälzpumpe für Zentralheizungen

**Kleintransformatoren**

in fachmännischer Ausführung

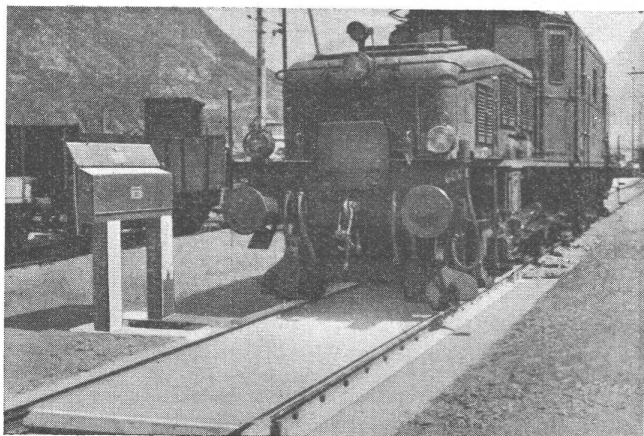
**E. Lapp & Co., Zürich 2**

Transformatoren, Mobilapumpen
Seestrasse 417 Tel. 45 22 33

Ueber

**70 Jahre
SCHINDLER-AUFZÜGE****30 Jahre Schindler-Elektromotoren****SCHINDLER & CIE., AG., LUZERN****Brücken- und Geleise-Waagen**

mit **Eisen-Beton-Brücken** für alle
Lasten, bieten die grössten Vorteile



Kein Unterhalt der Brücke, wasser-
geschütztes Unterwerk

Beste Referenzen aus:
Gross-Industrie, Schifffahrt, SBB etc.
100% Schweizerfabrikat

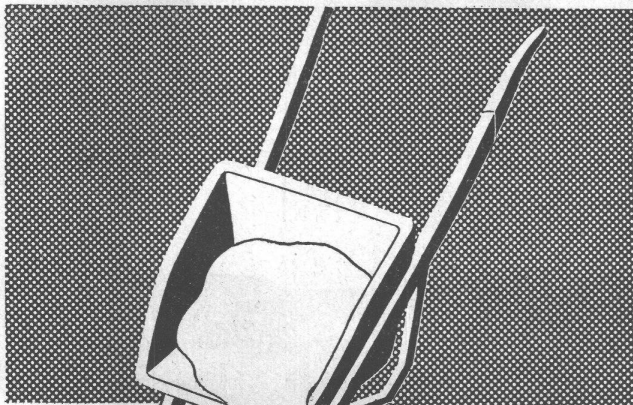
Verlangen Sie Angebote durch:

Waagenfabrik Hans Boch, Zürich 10

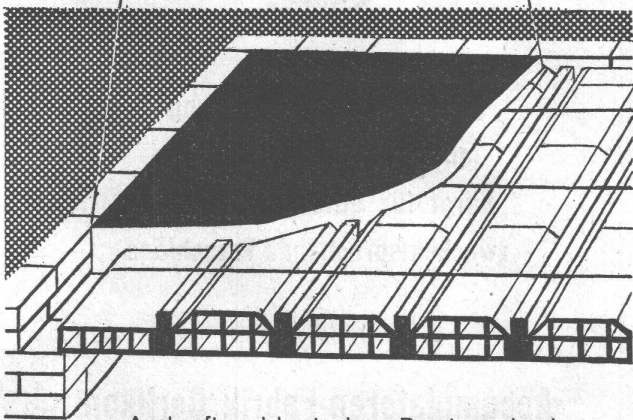
Rosengartenstrasse 28

Telefon 28 13 33

**Stahl-
Radiatoren****Rasta****Murten**

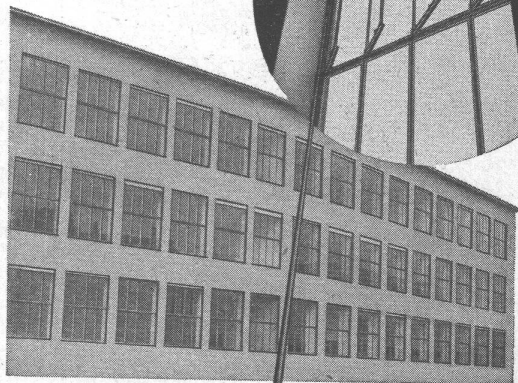


Ottiker Decke
jetzt wieder
mit
Überbeton!



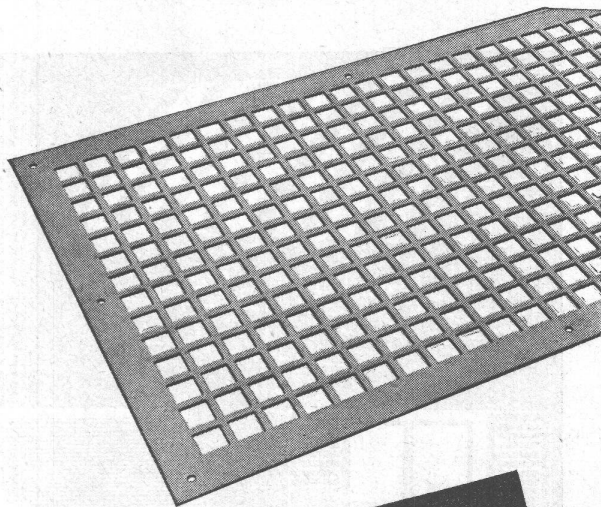
Auskunft und kostenlose Beratung durch
Betonbalkenfabrik *Ottiker* AG.
Zürich, Talstrasse 83, Telefon (051) 27 45 78

**STAHL-
FENSTER**



Fenster für Fabrik-
und Wohnungsbau
Einfach- und Dop-
pelverglasung
Horizontal- u. Verti-
kal-Schiebefenster

GEBR. TUCHSCHMID
FRAUENFELD + ZÜRICH



Hess & Cie.

Flache und gepresste „HESCO“-Ventilations-Gitter
in lackierter oder verzinkter Ausführung

Im weitern fabrizieren wir HESCO-Ventilationsklappen, Ventilations-
Schieber sowie luft- und gasdichte Klappen. Extraanfertigungen
werden mit ganz besonderer Sorgfalt behandelt.

Hess & Cie., Pilgersteg, Rüti (Zch.) Drahtzieherei, Metallwaren- u. Nagelfabrik
Telephon (055) 2 35 22

Ständige Ausstellung in der Baumesse BERN, Gurtengasse 3 - Schweizer
Baumuster-Zentrale, Börsenblock, ZÜRICH - Exposition Permanente de la
Construction, LAUSANNE, Place de la Gare 12.



**Flachbedachungen
Fundament-Isolierungen
Terrassen-Abdichtungen**

KASP. WINKLER & CIE., ZÜRICH-ALTSTETTEN
Abt. für bituminöse, elastische Abdichtungen Tel. (051) 25 53 43



HARTMANN & CO. A.G. BIEL

FILIALEN
IN
BERN
ZÜRICH
LAUSANNE

N 25

Accumulatoren



Unsere grosse Erfahrung
im Bau von Accumulatoren
bürgt für gute Qualität und
zweckentsprechende Vorschläge



Accumulatoren-Fabrik Oerlikon

Zürich-Oerlikon

Lausanne

Genève