

Zeitschrift: Schweizerische Bauzeitung
Band: 127/128 (1946)
Heft: 18: Schweizer Mustermesse Basel, 4. bis 14. Mai 1946

Werbung

Nutzungsbedingungen

Die ETH-Bibliothek ist die Anbieterin der digitalisierten Zeitschriften. Sie besitzt keine Urheberrechte an den Zeitschriften und ist nicht verantwortlich für deren Inhalte. Die Rechte liegen in der Regel bei den Herausgebern beziehungsweise den externen Rechteinhabern. [Siehe Rechtliche Hinweise.](#)

Conditions d'utilisation

L'ETH Library est le fournisseur des revues numérisées. Elle ne détient aucun droit d'auteur sur les revues et n'est pas responsable de leur contenu. En règle générale, les droits sont détenus par les éditeurs ou les détenteurs de droits externes. [Voir Informations légales.](#)

Terms of use

The ETH Library is the provider of the digitised journals. It does not own any copyrights to the journals and is not responsible for their content. The rights usually lie with the publishers or the external rights holders. [See Legal notice.](#)

Download PDF: 17.11.2024

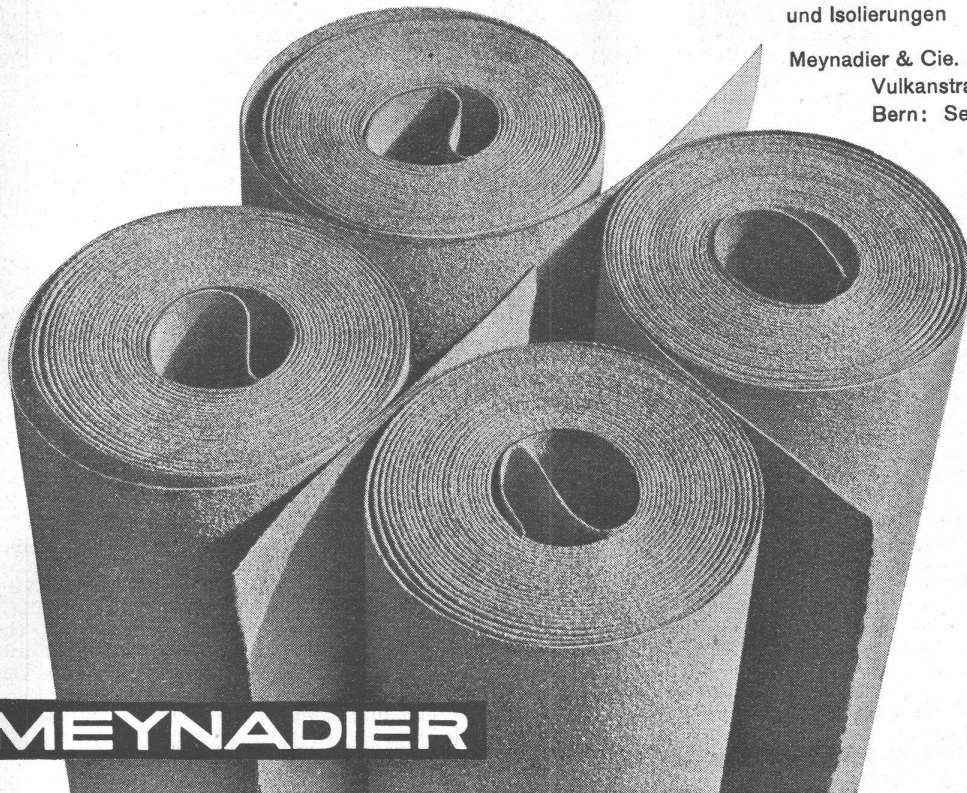
ETH-Bibliothek Zürich, E-Periodica, <https://www.e-periodica.ch>

Lohse SWS

Durotect

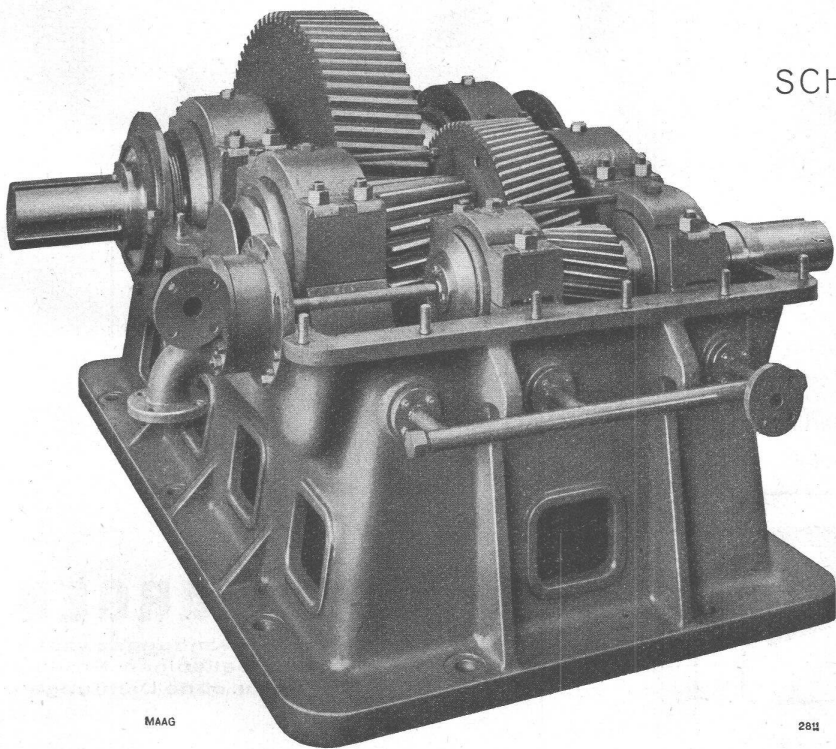
teerfreie Dauerdachpappe für Bedachungen
und Isolierungen

Meynadier & Cie. AG., Zürich
Vulkanstraße 110, Telefon 25 52 57
Bern: Seidenweg 24, Tel. 3 75 39



MEYNADIER

Beachten Sie unseren Stand Nr. 2241, Halle VIII, an der Mustermesse Basel



SCHWEIZER MUSTERMESSE
BASEL

STAND 1614
HALLE VI

Zweistufiges MAAG-Reduktions-
getriebe für Walzwerk: 250 PS bei
750/68 U./Min. Alle Verzahnungen
gehärtet und geschliffen.

MAAG

2811

MAAG-ZAHNRÄDER A.-G. ZÜRICH

übertragung geregelt und umgesteuert werden. Der Leistungsbereich umfasst 200 bis 450 PSe.

Ausserdem ist ein **Zweitakt-Gegenkolbenmotor** ausgestellt, der sich durch seine vielseitige Verwendbarkeit auszeichnet. Diese Bauart weist auch bei kleinen Zylinderzahlen einen guten Massenausgleich auf und eignet sich dementsprechend nicht nur für stationäre Zwecke, sondern vor allem auch für den Schiffsantrieb, als Schiffshilfsmaschine und für den Antrieb von Schienen- und Strassenfahrzeugen. Zylinderdeckel sind hier nicht vorhanden, da die Verbrennung zwischen den gegenläufigen Kolben stattfindet. Grosse Seitenöffnungen im Kurbelgehäuse bieten eine gute Zugänglichkeit zum Triebwerk, so dass die Lager und Kolben in kürzester Zeit kontrolliert werden können. Motoren dieser Bauart werden für Dauerleistungen von 40 bis 80 PSe gebaut. Für intermittierenden Betrieb wie z. B. in Notstromgruppen werden höhere Drehzahlen zugelassen, wodurch der Leistungsbereich bis zu 120 PSe ansteigt.

Für die Verdichtung von Luft und Gasen auf mittlere Drücke ist das ausgestellte **vierstufige Axialgebläse** bestimmt. Die Schaufeln besitzen ein auf Grund eingehender Forschungen im aerodynamischen Laboratorium entwickeltes Tragflügelprofil und zeichnen sich durch hohen Wirkungsgrad aus. Verdichter dieser Art haben ein sehr ausgedehntes Anwendungsgebiet und kommen namentlich für grosse Druckluftherzeugungsanlagen, für die Hochofenwinderzeugung, als Stahlwerkgebläse für die Verdichtung der Kaltdämpfe von Wärmepumpenanlagen, der Verbrennungs- und Arbeitsluft von Gasturbinenanlagen, der Spül- und Aufladeluft von Verbrennungsmotoren, für die Aufladung von Kolbenkompressoren usw. in Betracht.

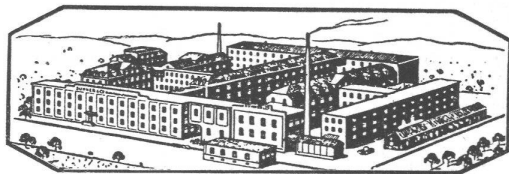
Der **Sulzer-Armaturenbau** ist an der Mustermesse mit einer Auswahl seiner wichtigsten Fabrikate vertreten, die auf einem Sulzer-Magazingestell übersichtlich ausgelegt sind. Man findet hier einen ölgesteuerten Präzisions-Dampfdruckregler, betriebsfertig zusammengebaut mit Oelbehälter und elektrisch angetriebener Ölpumpe. Die ganze Apparatur ist auf dem als Maschinensockel ausgebildeten Oelreservoir aufgebaut. Der Reglermechanismus enthält eine automatische Unruhe, die den Regelorganen eine fortwährende schwache Pendelbewegung erteilt, wodurch die Reibung der Ruhe überwunden und die Genauigkeit der Regulierung erhöht wird. Weiter sei ein wasser-gesteuertes Ventil erwähnt, das nach dem gleichen Prinzip arbeitet, aber keine Unruhe besitzt. Es kann an ein beliebiges Druckwassernetz angeschlossen werden. Auch mit diesem Regler wird eine bemerkenswerte Reguliergenauigkeit erzielt. Ferner sind einige direkt wirkende Reduzierventile üblicher Bauart mit

Feder- und Gewichtbelastung ausgestellt, sowie einige Kondenswassertöpfe verschiedener Grösse mit Doppel- und Einsitzventil und geschlossenem Schwimmer. Eine Anzahl Dampfabschliessungen mit rechtwinkliger und in schräger Sitzbauart für Stromliniendurchfluss, Sicherheitsventile, Abschlämmschieber, Hahnen usw. vervollständigen die Sammlung.

Aus dem Gebiet des **Pumpen- und Ventilatorenbaues** dürften ausser einigen serienmässig hergestellten normalen Zentrifugalpumpen und kleineren Sonderkonstruktionen zwei Erzeugnisse besonders interessieren. Das eine ist ein Lauf-rad aus Bronze, das für eine der beiden grossen Speicherpumpen des Eitzelwerkes bestimmt ist. Der zweite Ausstellungsgegenstand ist eine selbstansaugende Pumpe, die in verschiedenen Ausführungsformen für die mannigfaltigsten Flüssigkeiten mit zunehmendem Erfolg gebaut wird und die sich namentlich auch für die Förderung von Benzin ausgezeichnet bewährt hat.

Aus dem Arbeitsgebiet der **Kälteabteilung** ist ein dreistufiger vertikaler Kolbenkompressor zu erwähnen, der direkt mit einem Elektromotor gekuppelt werden kann und eine normale Drehzahl von 730 U/min aufweist. Besonders beachtenswert ist die vielfache Verwendungsmöglichkeit dieses Kompressor-typs. Als Kältekompressor findet er namentlich dort weitgehende Verwendung, wo Kälte sehr tiefer Temperatur benötigt wird, wie z. B. in Kühlhäusern für die Lagerung tiefgekühlter Lebensmittel, in Schnellgefrieranlagen und dgl., ausserdem aber auch in chemischen Fabriken, in der synthetischen Industrie, in Oelraffinerien usw., ferner in Luftkonditionierungsanlagen für industrielle Zwecke, für Gesellschaftsräume usw. Er kann aber auch in kombinierten Kälte- und Wärmepumpenanlagen verwendet werden, indem er die gleichzeitige Erzielung tiefer Kühltemperaturen auf der Verdampferseite und hoher Heiztemperaturen auf der Kondensatorseite ermöglicht. Dieser Kolbenkompressor kann natürlich auch zur dreistufigen Verdichtung von Luft und Gasen auf höhere Drücke verwendet werden. Für die Kompression von beispielsweise 50 m³ Luft in der Stunde von Atmosphärendruck und 20° C Ansaugtemperatur auf rund 50 atü beträgt der Leistungsbedarf rd. 16 PS. Um den Förderkreislauf deutlich zu zeigen, wurden die verschiedenen Rohrverbindungen mit Farben gekennzeichnet.

Ausser den hier beschriebenen Ausstellungsobjekten findet man im Stand von Gebrüder Sulzer eine grosse schematische Darstellung eines modernen **Fernheizkraftwerkes**. Dem Bau solcher Anlagen für die kombinierte Erzeugung von Kraft und Wärme kommt immer grössere Bedeutung zu. Zur Dekung des Wärmebedarfes sind die Fernheizkraftwerke mit



Isolierte Drähte und Kabel aller Art
für Stark- und Schwachstrom

Isolierte Kupferrohre „VADINA“

Boden-, Treppen- und Tischbeläge
„Sucoflor-T“ (gummiähnlicher Kunststoff)

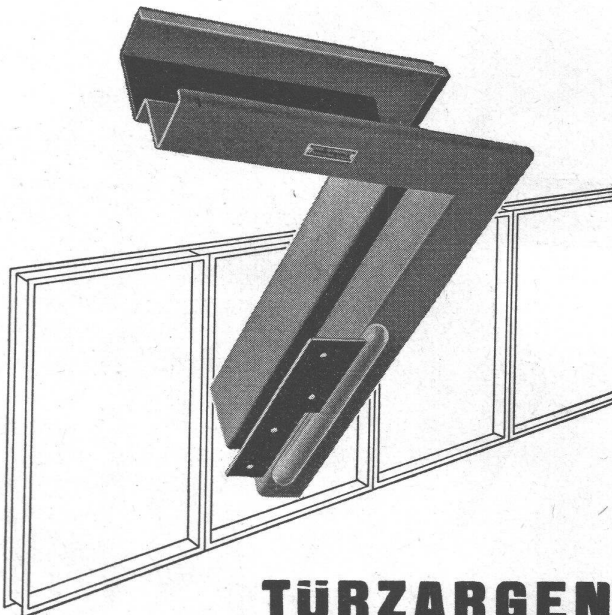
Technische Hart- und Weichgummiartikel

SUHNER & CO
HERISAU

DRAHT-, KABEL- & GUMMIWERKE
KUNSTHARZPRESSWERK

Telephon 5 18 31

MUBA: Halle V Stand 1344



TÜRZARGEN

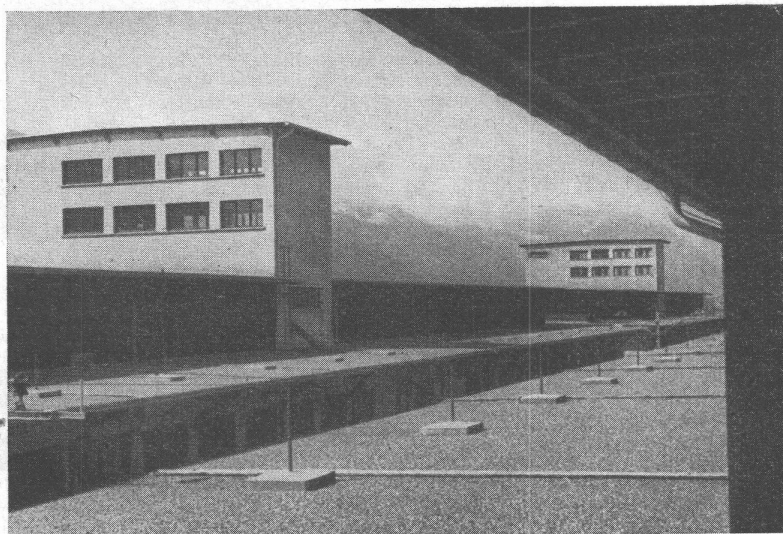
für alle Verwendungszwecke,
in jeder beliebigen Profilierung,
mit u. ohne Dichtungen

GEBR. TUCHSCHMID
FRAUENFELD + ZÜRICH

ASPHALT-EMULSION AG. ZÜRICH

Löwenstrasse 11
Telephon 25 88 66

Dachpappenfabrik und Unternehmung für Asphaltarbeiten



Ausführung der Kieselbedächer für 2 Getreidemagazine
in Brunnen 5600 m²

- Grundwasser-Isolierungen
- Brücken-Isolierungen
- Flachdächer
- Terrassen

Zwei 80-Tonnen-Laufkrane
Im Kraftwerk Verbois.

**Wir bauen als Spezialität
Laufkrane**

Ateliers de Constructions Mécaniques de Vevey S.A.

Dampfkesseln, und zwar vorzugsweise mit Hochdruckkesseln, ausgerüstet. Der von diesen erzeugte Dampf wird zunächst in Dampfturbinen entspannt, wobei mechanische beziehungsweise elektrische Energie gewonnen wird. Die Abwärme der Dampfturbinen dient zur Wärmeversorgung des Fernheiznetzes. Ein wesentlicher Vorteil solcher Fernheizkraftwerke ist der hohe Wirkungsgrad der Energiegewinnung. Für den Sommerbetrieb, d. h. bei wesentlich geringerem Wärmebedarf, genügt in der Regel ein mit Abfallenergie gespeister Elektrokessel, dem ein Wärmespeicher zugeordnet ist. Sofern die Voraussetzungen dafür vorhanden sind, kann dem Fernheizkraftwerk eine Wärmepumpenanlage angeschlossen werden, durch die Wärme aus der Umgebung, aus Flüssen, oder aus andern Quellen auf ein höheres Temperaturniveau gebracht werden kann. Als Ergänzung zum Schema eines Fernheizkraftwerkes wird das Teilmodell einer Hochdruck-Vorschalt-Dampfkraftanlage gezeigt, die vier Einrohrkessel von je 100 t/h Dampfleistung bei 100 atü Betriebsdruck und 500 °C Ueberhitzungstemperatur umfasst. Das Kraftwerk erzeugt $2 \times 25\,000$ kW. Am Modell sind neben der eigentlichen Kesselanlage auch die Turbogruppen, die Pumpen, Speicher, sowie die Kohlenzufuhr- und Aufbereitungsanlagen sichtbar.

Aus dem Gebiete des Apparatebaues wird ein Konfiserie-Kippkessel von 100 bis 150 l Inhalt mit gegenläufigem Doppelrührwerk und direktem Antrieb gezeigt. Der aus nichtrostendem Stahl angefertigte Kessel ist für Heisswasserbeheizung mit unterteilbaren Zonen, sowie mit hydraulischer Hebevorrichtung für das Rührwerk ausgerüstet.

Chemisch-technische Werke A.-G., Muttenz-Basel.

Halle VIII, Stand 2261

Die häufigsten Anwendungsgebiete von Dachpappen- und Klebmassen-Erzeugnissen bilden seit jeher die Terrassen-, Flachdach-, Brücken-, Tunnel- und Grundwasser-Isolierungen usw. von Hoch- und Tiefbauten, sowie Ingenieur-Bauwerken. Einige bewährte Ausführungstypen sind am Stand der CTW im Detail der Konstruktion dargestellt: Terrassenbelag mit Asphaltin-Gewebeplatten isoliert und mit begehbarem Zementplattenbelag versehen, Fugen mit Alytex-Kitt vergossen, Flachdachbelag auf Holzunterlage, drei- und vierlagig, ausgeführt in Teerit- und teerfreien CTW-Materialien (Teerit-Dachpappen und Teerit-Klebmassen oder Rexitekt-Dauerdachpappen und Colphalt-Klebmassen). Schutzbelag aus grauem Rundkies, Makadambelag oder Sand- und Kieslage. Auf einer Plakatwand wird zudem auf die Vielseitigkeit der bewährten CTW-Produkte

als Baustoffe hingewiesen und in folgenden Gruppen zusammengefasst: A) Bedachungen, Isolierungen, Abdichtungen. B) Rostschutz, Betonschutz, Kitten. C) Säurefeste Asphalte, Parkettasphalte, Vergussmassen. D) Strassenbaustoffe, Staubbekämpfung, Pflasterkitten. E) Holzkonservierungs-, Imprägnier- und Anstrichmittel. Zahlreiche Handmuster und ein vorzügliches Prospekt- und Broschürenmaterial vervollständigen das Wissen über die vielen praktischen Anwendungsmöglichkeiten der CTW-Baustoffe.

Brun & Cie. A.-G., Maschinenfabrik, Nebikon (Luz.).

Halle VIII, Stand 2308

Auch dieses Jahr ist die Firma Brun & Cie. A.-G. mit ihren bewährten Erzeugnissen in Baumaschinen und Hebezeugen vertreten.

Zu den einzelnen Ausstellungs-Objekten, die zufolge der soliden, gediegenen Ausführung das Interesse aller Besucher, ganz besonders aber dasjenige der Fachleute erwecken, ist folgendes zu sagen:

Die fahrbare Kompressoranlage ist von modernster Konstruktion, 2-stufig, luftgekühlt, wodurch ein besonders hoher Wirkungsgrad erreicht und die Einfriergefahr ausgeschaltet wird. Der Kompressor wird durch einen Elektromotor 20 PS angetrieben, der jedoch leicht, sogar auf der Baustelle, gegen einen Dieselmotor ausgewechselt werden kann. Mit dieser übertroffenen Maschine, die abgefedert und mit Rollenlagern versehen ist, können 2 schwere Abbauhämmer oder 1 Bohrhämmer betrieben werden.

Die Mischmaschine besitzt 100 Liter Trommelfüllung und ist ausgerüstet mit Kugellagern und Vollgummibereifung, die einen raschen Transport gestatten. Die Verwendung dieses leichten, beweglichen Mixers, der sehr wenig Platz einnimmt und mit Elektro- oder Benzinmotor angetrieben werden kann, lohnt sich daher schon für die Ausführung von ganz kleinen Bauarbeiten, doch kann derselbe auch für grössere Kubaturen vorteilhaft eingesetzt werden, da die Leistung dieser kleinen Maschine sehr gross ist und 3 m³ Std. beträgt. Die Ausstellerin fabriziert auch grosse Mischer bis zu 2100 Liter Trommelfüllung.

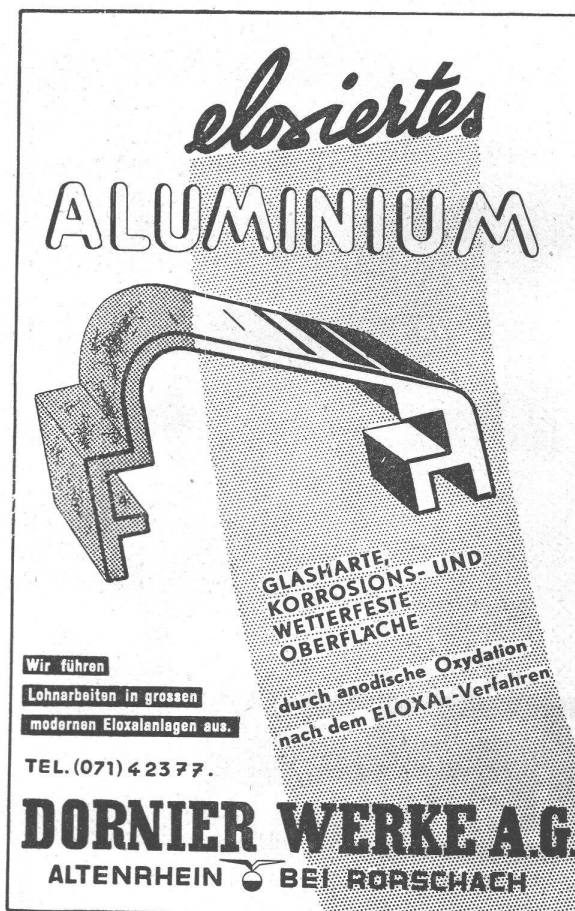
Der Baukran, der durch seine robuste Konstruktion auffällt, ist mit Einseil-Selbstgreifer von 300 Liter Inhalt ausgestattet. Dieser Greifer eignet sich vorzüglich zum Baggern von Kies, Sand, Torf etc. und ist sehr leistungsfähig. Sodann ist dieser bewährte Universalkran auch mit Baggerlöffel von 200 Liter Fassungsvermögen für Aushub- und Abdekarbeiten sowie als



HARTMANN & CO. A.G. BIEL

FILIALEN
IN
BERN
ZÜRICH
LAUSANNE

N^o 5



eloxiertes
ALUMINIUM

GLASHARTE,
KORROSIONS- UND
WETTERFESTE
OBERFLÄCHE

Wir führen
Lohnarbeiten in grossen
modernen Eloxalanlagen aus.

durch anodische Oxydation
nach dem ELOXAL-Verfahren

TEL. (071) 4 23 77.

DORNIER WERKE A.G.
ALTENRHEIN BEI RORSCHACH



der Rauchsauger
"Superior"
setzt sich durch!

Es geht
um die Entscheidung!

Entweder Jahr für Jahr eine Wärmeproduktion im vollen Gegenwert des Brennmaterialverbrauches,

Oder Jahrzehnte hindurch unzureichende Wärmeleistung und Brennmaterialverluste!

Wir demonstrieren und beweisen, dass auch bei der modernsten Zentralheizungs-, Etagenheizungs-, Ofen- oder Kochherd-Anlage, die Voraussetzungen für

einen sparsamen und rationellen Feuerungsbetrieb nicht vorhanden sind und dass noch eine Brennmaterialersparnis oder entsprechende Mehrleistung von 10 bis 30% erreicht werden kann.

Wir demonstrieren anhand von Modellen eine sparsame und störungsfreie sowie eine unzulänglich funktionierende Feuerungsanlage.

Wir zeigen Ihnen den sicheren Weg zur Verhütung von *Feuerungsschwierigkeiten* (Rauchplage, Kohlenoxydgas-Auströmungen usw.) und *Kaminschäden* (Versottungen, Verpechungen, Abfrieren des Verputzes usw.)

KAMINBAU G.m.b.H., WABERN-BERN

HALLE VIII (Bauhalle) STAND 2217

CHRISTEN

UNSER AUSSTELLUNGSPROGRAMM

Schnelllaufende
Genauigkeitsbohrmaschinen
Tisch- und Säulenbohrmaschinen
Genauigkeits-Drehbänke
Universal-Fräsmaschinen
Flächenschleifmaschinen
Elektro-
Polier- und Schleifmaschinen
Graviermaschinen
Messwerkzeuge und Prüfgeräte

MUBA 1946
Halle VI Stand 1558

CHRISTEN & Co. AG. BERN
WERKZEUGMASCHINEN UND WERKZEUGE

J-17D

Hochbaukran in verschiedenen Bauhöhen von 7—18 Meter lieferbar.

Die Feldebahn-Lokomotive, ausgerüstet mit 2-Zylinder-Dieselmotor 16 PS, fällt durch ihre gediegene, solide Ausführung auf. Bei der Konstruktion derselben ist besonderer Wert auf einfache Bedienung, anspruchslose Wartung und grosse Betriebssicherheit gelegt worden, alles Eigenschaften, die im Baubetriebe sehr geschätzt werden.

Das Hochleistungs-Vibrationssieb, versehen mit Tonnenlagern und direkt gekuppeltem Elektromotor, das im Betriebe vorgezeigt wird, findet Verwendung zur trennscharfen Aussortierung von Kies und Sand, Kohle usw. und fällt durch seine erschütterungsfreie Arbeitsweise auf.

Die Schnellaufzugwinde, 2500 kg Tragkraft, Hubgeschwindigkeit 50 m/Min., ausgerüstet mit Magnetbremse und Universal-Elektromotor 35 PS mit Controller und Widerstand, findet vorteilhaft Verwendung für Schrägaufzüge und Seilbahnen. Diese Winden werden besonders dort vorteilhaft eingesetzt, wo regelmässig grosse Lasten gesenkt werden müssen.

Der Steinbrecher, Grösse 3, ist nach dem Einschwingensystem gebaut, besitzt Stahlgussgehäuse, Stahlgusschwinge und Oelumlaufrschmierung. Die Leistung beträgt bis 4,5 m³/Std.

Ausser Steinbrechern aller kurrenten Grössen umfasst das Fabrikations-Programm: Schlaghammerbrecher, Waschmaschinen, Sandwalzwerke, Förderbänder, Materialauflader, Kabelbagger, komplette Sand- und Kiesaufbereitungsanlagen.

Die Motorfeuerspritze, Type C 3, mit 4-Zylinder-Benzinmotor 35 PS, Leistung 1400 Liter/min. bei 80 m manometrischer Förderhöhe, ist von höchst gediegener, in jeder Hinsicht vorbildlicher Konstruktion und Ausführung.

Die Hebezeuge für Hand- und elektrischen Betrieb, in denen eine reiche Auswahl gezeigt wird, wie: Flaschenzüge, Laufkatzen, Wandwinden, Fusswinden usw. leisten in Industrie und Gewerbe unschätzbare Dienste.

Meynadier & Cie. A.-G., Zürich-Altstetten

Halle VIII, Stand 2241

Die Firma Meynadier & Cie. A.-G., Dachpappenfabrik, Herstellerin von Bausolierstoffen und Zementdichtungsmitteln in Zürich-Altstetten, wird die Konstruktion wasserdichter Isolierungen zeigen, die sich in der Praxis bewährt haben. Ganz beson-

ders dürften die Demonstrationen von Abdichtungen mit ihrem bewährten Zementdichtungsmittel «Barra» interessieren. Die Ausstellung bietet ausserdem an Hand von Modellen und Grossaufnahmen einen Querschnitt durch das Schaffensgebiet der Firma in der Ausführung von Flachbedachungen (Kiesklebedächern) mit den in Frage kommenden Anschlusspartien, Schutzschicht usw. Terrassenisolierungen mit begehbar, frostsicherem Zementüberzug in verschiedenen Farben. Fugendichtungen an Zementbelägen, Fensterbank- und Dilatationsfugen usw., unter Verwendung des elastisch bleibenden Spezialfugenkittes «Paltox».

Als Fabrikantin teerfreier Dauerdachpappen, Teerdachpappen und Klebemassen, sowie von Spezial-Bausolierstoffen verschiedenster Art, zeigt die Firma ausserdem eine Auswahl der gebräuchlichsten Pappensorten und der übrigen bekannten und erprobten Produkte wie: «Composit»: Asphalt-Isoliermasse für Dachreparaturen, Anschlüsse usw., kalt verwendbar; «Nerol»: Bituminöser, wasserdichter Isolieranstrich für Betonmauerwerk, Säureschutz von Drainage-Zementröhren, Rostschutz, kalt verwendbar, gebrauchsfertig.

Carl Maier & Cie., Schaffhausen Halle V, Stand 1386

Dieses bekannte Unternehmen zeigt aus seinem reichhaltigen Fabrikationsprogramm u. a. folgende bemerkenswerte Apparate: 1. Gekapselte Verteilkasten und Verteilanlagen, die die offenen Sicherungstafeln ersetzen und sich durch geringen Raumbedarf, hohe Betriebssicherheit, gute Uebersicht über die eingebauten Sicherungen, Drehschalter, Automaten, Zähler und Umschaltuhren auszeichnen. 2. CMC-Kleinautomaten, die als Ersatz der Sicherungen bis 25 Amp./500 Volt, für den Schutz von Leitungen, Einphasenmotoren, Heizungen sich bestens bewährt haben. Sie zeichnen sich durch eine grosse Abschaltleistung (bis 3000 Amp. bei 500 Volt) aus, eignen sich für Leitungsschutz und erlauben infolge der Charakteristik ihrer Ueberstromauslöser eine bessere Ausnutzung der Leiterquerschnitte. 3. Motorschutzschalter, so z. B. die Schalter mit kleinstem Platzbedarf für Drehstrommotoren bis 15 Amp./500 Volt; trotzdem sind hier die Anschlussklemmen sehr bequem zugänglich. Die Auswechselbarkeit der Schalter und Ueberstromauslöser ist überaus einfach. Die Ueberstromauslöser sind schon für Nennstrom von 0,1 Amp. erhältlich. 4. Luft- und Oel-schützen für Nennströme von 15, 40, 60, 100, 200 und 400 Amp. bei 500 Volt in bewährter Ausführung, auch als Schützen-



Schaufenster Anlagen

auch Schaukasten, Innenverglasungen, Metalltüren in modernen Spezialprofilen, in Stahl, Weissmetall, Bronze, Anticorodal. Sorgfältige, solide Ausführungen, beste Referenzen. Bitte, fragen Sie uns unverbindlich an.

GAUGER

GAUGER & CO. A.G., ZÜRICH / TEL. 26 17 55

ROBERT AEBI & CIE. AG. ZÜRICH

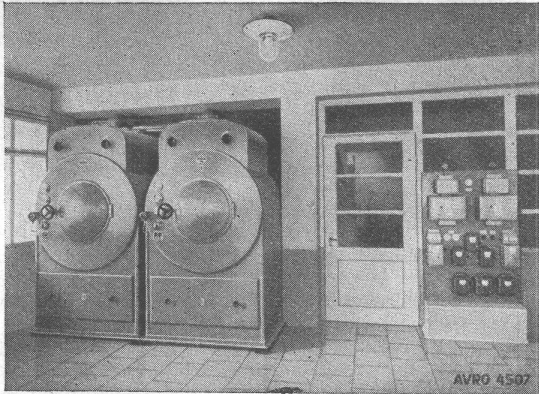
Maschinenfabrik

Gegründet 1881

Telephon (051) 23 17 50

An der Mustermesse Basel:
Stand 2328 in Halle VIII





2 Avro-Dry-Tumbler im Kindersanatorium Pro Juventute Davos

AVRO-DRY-TUMBLER

Die wirtschaftliche Wäschetrocknung

Die Erfahrungen von über 100 Anlagen stehen zu Ihrer Verfügung

- Vollautomatisch - Stahlkonstruktion
- Eintürensysteem - Rationelle Arbeitsweise
- Grösste Schonung des Wäschegutes
- Raumsparend - Personalsparend**
- Kein Auf- und Abhängen der Wäsche
- Unabhängig von der Witterung

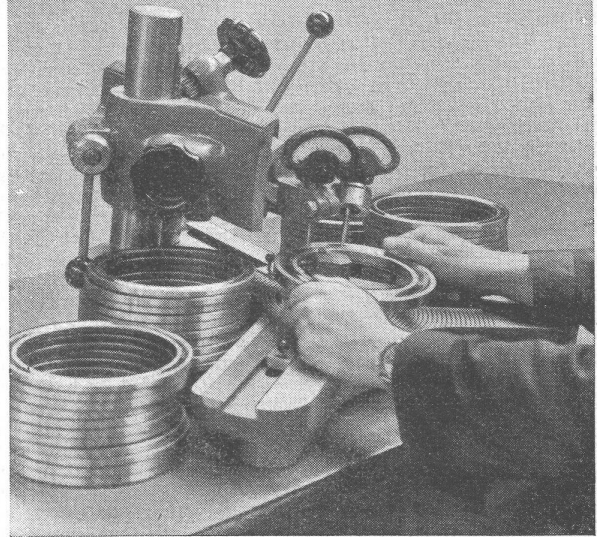


Kurzfristig lieferbar

Alb. von Rotz, Ing., Basel 1 Tel. 424 52
Techn. Bureau, Maschinenbau

Schweiz. Mustermesse Halle XII, Stand 3563

SRO-KONTROLLE



SRO KUGELLAGER VERKAUFSBUREAU ZÜRICH

der Kugellagerwerke J. Schmid-Roost A.-G., Nachf. Schmid & Co. Zürich

Telephon (051) 25 89 66

Bleicherweg 7

ISOLIT - KAMINE

**bedeuten Einsparung
 an Arbeitsstunden**

ALLEINHERSTELLER:

KAMIN-WERK ALLSCHWIL

TELEPHON BASEL (061) 222 73

kombination, 5. Bremslüftmagnete in gekapselter Ausführung für Drehstrom für verschiedene Hubleistungen. 6. Industrie-Steckvorrichtungen mit international normalisierten Abmessungen, für Drehstrom 25 und 60 Amp. 500 Volt, für Anschluss von landwirtschaftlichen Maschinen.

Schweizerische Industrie-Gesellschaft, Neuhausen am Rheinfall

Unter den von der Abteilung Maschinenbau der SIG an der Mustermesse ausgestellten Spezial-Werkzeugmaschinen fällt die neue Räummaschine Typ RA 20-80 auf. Mit Recht darf heute festgestellt werden, dass das Räumen unter den verschiedenen Metallbearbeitungsverfahren je länger je mehr eine Vorzugstellung einnimmt, bringt es doch im Gegensatz zu andern zerspannenden Arbeitsverfahren bei Einzel- und Massenfabrikationen eine wesentliche Steigerung der Fabrikationsleistung, der Bearbeitungsgüte und der Werkzeugstandzeit. Unter Verwendung geeigneter Räumwerkzeuge werden Tausende von Arbeitsstücken innerhalb engerster Toleranzen bearbeitet. Die Wirtschaftlichkeit des Verfahrens steigt sogar mit zunehmender Stückzahl. Trotzdem können selbst bei hohen Werkzeugkosten kleine Stückserien wirtschaftlich bearbeitet werden, denn die Fabrikationszeiten sind dank der Einfachheit des Verfahrens äusserst kurz. Die wenigen, immer gleichbleibenden Bedienungsgriffe an der Maschine können durch Hilfspersonal ausgeführt werden, deren Geschicklichkeit nur einen Einfluss auf die Gesamtleistung, nicht aber auf die Bearbeitungsgüte hat.

Die SIG-Räummaschine arbeitet horizontal und hydraulisch mit einer stufenlos regulierbaren Zugkraft bis zu 15 t. Die Hublänge der Maschine wurde mit 1250 mm reichlich bemessen. Bemerkenswert ist die für die Hydraulik der Maschine eingesetzte neuartige SIG-Mehrfachschraubepumpe, die in Kombination mit einem Ventil das stufenlose Regulieren der Fördermenge und damit des Arbeitshubes innerhalb sehr weiten Grenzen ermöglicht. Die erzielte Zugkraft wird auf der Skala eines Messinstrumentes angezeigt. Die SIG-Räummaschine ermöglicht Innen- und Aussenräumarbeiten. Für Innenräumarbeiten lassen sich Werkzeuge bis zu 80 mm \varnothing verwenden. Die Werkstücke werden auf einer vertikalen Planscheibe aufgespannt. Für Aussenräumarbeiten dient ein in der Höhe verstellbarer Horizontaltisch. Zwei auswechselbare Oelfangschalen sorgen im einen oder andern Fall für die einwandfreie Rückführung des Kühlmittels, das durch eine SIG-Schraubepumpe gefördert wird. Zwei ebenfalls aus-

wechselbare Werkzeugspannvorrichtungen tragen den verschiedenen Befestigungsarten, die für die Werkzeuge gebräuchlich sind, Rechnung.

Die von der Schweizerischen Industrie-Gesellschaft hergestellten Räummaschinen finden auf Grund der hochwertigen Ausführung immer wieder die Anerkennung der Abnehmer.

Die im Zusammenhang mit der Räummaschine erwähnten SIG-Schraubepumpen für Nieder-, Mittel- und Hochdruck werden auf dem Mustermessestand auch einzeln in Funktion gezeigt. Es ist lohnend, sich über die vielen Vorteile und über den hohen Wirkungsgrad dieser Spezialpumpen an Ort und Stelle zu orientieren.

Als weitere Werkzeugmaschine ist die bekannte Kopierdrehbank Typ. KD-28 zu erwähnen, eine äusserst vielseitige Maschine, die in die Lücke zwischen Normaldrehbank und Automat tritt. Ihre besonderen Vorteile sind rasche Betriebsbereitschaft und flüssige Arbeitsweise bei der Anfertigung von Drehteilen kleiner bis mittelgrosser Serien.

Auch die Fräserfräsmaschine Typ FF stellt eine Spezial-Werkzeugmaschine dar, die sich in der Praxis bereits mehrfach bewährt hat. Die Maschine fräst in einfacher Art und Weise nach Schablone Fräser mit besonders guten Schnitteigenschaften. Die Herstellungszeiten für verschiedenste Arten von Werkzeugen sind äusserst kurz. Im weiteren ist die Bedienung der Maschine sehr einfach und erfordert keine besonderen Kenntnisse.

Aus Platzmangel musste auf die Ausstellung der weiteren Spezialwerkzeugmaschinen des reichhaltigen SIG-Fabrikationsprogramms verzichtet werden. Erwähnt seien hier nur der Vollständigkeit halber die verschiedenen Fräseschärfmaschinen, die hydraulisch gesteuerte Kurvenfräsmaschine, die hydraulische Langlochbohrmaschine und die Honmaschine.

Die Pressluftwerkzeuge sind ebenfalls aus Raumgründen nur durch einen Niet- und Meisselhammer vertreten; er arbeitet mit hoher Schlagzahl und geringem Luftverbrauch.

Die Verpackungsmaschinenfabrik der SIG wartet mit einer Tablettiermaschine für 15 t Druck auf, die eine empfindliche Lücke auszufüllen bestimmt ist. Die für grosse Beanspruchung berechnete und deshalb sehr stabil gebaute Exzenter-Pressen ist vollständig verschalt und so vor Verstaubung gut geschützt. Der komplette Antrieb befindet sich im Sockel der Maschine. Als Träger der oberen Stempel dient ein starkes Joch, das durch zwei im Ölbad stehende Säulen

VESI

Verband der selbständig praktizierenden

Bauingenieure des Kantons Zürich

Projektierungen - Bauleitungen - Beratungen - Expertisen

H. Braun, Zürich
Hoch- und Tiefbau
Alfred-Escher-Strasse 76 Tel. 237475

J. Bucher, Zürich
Riedlstrasse 3 Tel. 26 49 66

H. Chätelain, Zürich
i. Fa. Schellenberg & Chätelain,
Hoch- und Tiefbau, Eisenbeton, Holz-
und Stahlbau
Sihlstrasse 55 Tel. 25 60 04

Ch. Chopard, Zürich
Hoch- und Tiefbau, Eisenbeton-,
Stahl- und Holzbau
Bahnhofstrasse 72 Tel. 23 83 25

Hans Eichenberger, Zürich
Wasserbau, Tiefbau, Wasserkraft-
anlagen, Eisenbeton
Weinbergstrasse 17 Tel. 28 38 78

Walter Graf, Zürich
Eisenbeton- und Tiefbau, Strassen-
und Wasserbau
Stampfenbachstrasse 69 Tel. 28 42 85

W. Groebli, Zürich
Industriebau und Tiefbau
Pelikanstrasse 6 Tel. 27 05 96

E. Honegger, Zürich
Hoch- und Tiefbau
Haumesserstrasse 30 Tel. 45 18 56

A. Keller, Zürich
Eisenbeton für Hoch- und Tiefbau
Seefeldstrasse 8 Tel. 24 54 25

K. Kihm, Zürich
Stahlbau und Eisenbeton
Bergstrasse 3 Tel. 24 61 64

Adolf Meier, Wädenswil
Eisenbeton-, Stahl- und Holz-
konstruktion, Florhofstr. 2 Tel. 956647

J. Nadler, Zürich
Wasserkraftanlagen, Holzbau
Industriebau
Tödistrasse 9 Tel. 27 42 55

W. Naegeli, Winterthur
Eisenbeton-, Tief- und Wasserbau
Abwasserklärung
Stadthausstrasse 39 Tel. 2 25 40

F. Pfeiffer, Zürich
Tiefbau, Wasserbau, Industriebau
Frohburgstrasse 60 Tel. 26 45 52

E. Rathgeb, Zürich
Hoch- und Tiefbau
Stampfenbachstrasse 63 Tel. 28 38 92

E. Schubiger, Zürich
Eisenbeton- und Holzbau
Gladbachstrasse 44 Tel. 28 29 75

L. Simmen, Zürich
Hoch- und Tiefbau
Talacker 34 Tel. 27 30 76

P. E. Souffer, Zürich
Hoch- und Tiefbau
Eisenbeton, Stahl und Holz
Witikonstrasse 204 Tel. 32 66 72

Dr. sc. techn. Staudacher,
Hoch- und Tiefbau
Wasserbau, Holzkonstruktionen
Splügenstrasse 10 Tel. 27 67 19

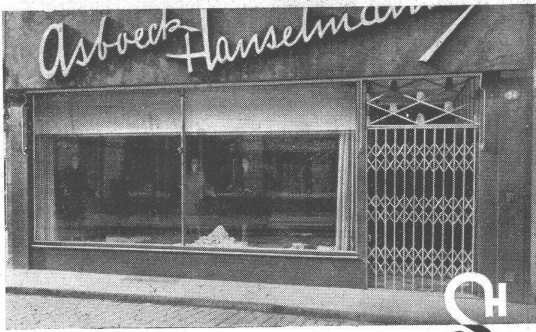
F. Tausky, Zürich
Eisenbeton-, Stahl- und Holzbau
Industriebau
Winkelriedstrasse 20 Tel. 26 41 85

A. Wickart, Zürich
Eisenbeton, Stahl und Holz
Wachtelstrasse 27 Tel. 45 24 44

F. Zehner, Zürich
Hoch- und Tiefbau
Limmatquai 4 Tel. 32 04 41

Sekretariat: Weinbergstrasse 17, Zürich, 1, Telefon 28 38 78

VESI-Normen zu beziehen beim Sekretariat des SIA, Beethovenstrasse 1, Zürich



Stahlskelette

für Industrie- u. Hallenbauten, Masten, Brückenbau
Kranträger u. Ausleger, Wellblechbauten

Fabrikfenster (eiserne)

Vordächer, Türen, Tore, Treppen u. Podeste

Feineisenbau

Schaufensteranlagen, Sonnenstoren, Vitrinen,
Schiebefenster, Scherengitter

Betriebseinrichtungen

Fabrik- und Bureaukleiderschränke, Schubladenblöcke für Werkzeuge,
Kleinteile, Pläne u. Kartothekkarten, Arbeits- u. Montagetische, Werkbänke,
Neuzeitliche Arbeitsstühle u. Hocker, Archiv- u. Magazingestelle. Offene
Regale für Metallstäbe u. Röhren, Transportgeräte aller Art, Veloständer-
anlagen.



ERNST SCHEER * STAHLBAU * HERISAU

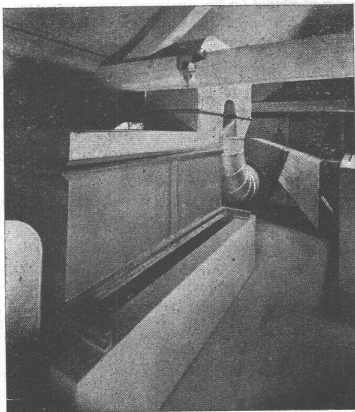
Aktiengesellschaft

Gegr. 1855

„90 Jahre Erfahrung“

Tel. (071) 5 19 92

Wir beraten Sie gerne



BERN
Stockerweg 6
Telephon 346 42

Ventilatorenbau
Entstaubung
Entnebelung
Trocknung
Abhitzeverwertung

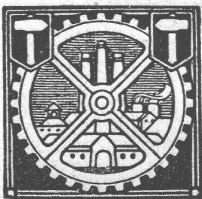
RAUMLÜFTUNG
LUFTHEIZUNG
KLIMATISIERUNG
SPÄNETRANSPORT

**Metallisieren
im Spritzverfahren**

auf alle Metalle
Hölzer, Presstoffe, Keramik etc. tragen wir homogene Schichten
beliebiger Dicken auf mit **ZINK ALUMINIUM**

BLEI KUPFER BRONZE MESSING
EISEN STAHL etc.

Siegfried Keller + Co. Wallisellen-Zürich
Telephon (051) 93 21 14 Geleiseanschluss



EISENBAU UND SCHLOSSEREI

ALBERT MEYER ♦ SOLOTHURN

VORSTADT 8

TELEPHON 2 35 89

Eisenkonstruktionen - Projekte und statische Berechnungen - Eigene Entwürfe
Schaufenster-Anlagen - Metalltüren in Stahl, Bronze, Messing und Weiss-
metall - Schmiedeiserne Fenster mit Spezialprofil für Einfach- und Doppelver-
glasung - Geländer - Treppen - Gitter - Veranden - Marquisen und Sonnenstoren

geführt wird. Diese sind beidseitig des Matrize und Stempel beherrschenden Zentrums angebracht. Die Hubzahl wird durch ein stufenloses Artergetriebe mit einem Handrad reguliert. Pro Hub werden bis sieben Tabletten gepresst; die Anzahl der Hübe lässt sich bis auf 70 in der Minute steigern. Die Maximalgrösse der Stempel beträgt 32 mm \varnothing , die grösste Tablettendicke 15 mm. Diese, d. h. also das Gewicht der Komprimste lässt sich durch eine auf $\frac{1}{30}$ mm gravierte Skala feineinstellen. — Ausser der aus- gestellten Exzenter-Presse baut die SIG Rundläuferpressen, die besonders für Bouillonwürfel und ähnliche Produkte bestimmt sind.

Im Betrieb vorgeführt wird eine Verpackungsmaschine für Confiterieartikel, die eine beachtenswerte Neukonstruktion darstellt; die Maschine ist für verschiedene Arten Einschläge eingerichtet und liefert bis 160 Packungen pro Minute. Der Automat weist als Neuerungen einige wichtige Vorzüge auf, die der Betriebsinhaber und das Bedienungspersonal gleichermassen begrüssen werden. Zufuhr des Verpackungsmaterials und Stückauslauf können von der Arbeiterin mit einem Blick überwacht werden; ihre Hände sind dauernd für das Einlegen der Bonbons frei, denn die Maschine kann u. a. auch mit dem Knie abgestoppt werden; die Kontrolle des Ganges der Maschine durch die Einlegerin ist also vollständig, was sich in einer höchst konstanten Durchschnittsleistung unmittelbar auswirkt. Sämtliche Antriebe sind in einem geschlossenen Gehäuse untergebracht, dessen Gestaltung für den Verpackungsmaschinenbau eine Neuerung bedeutet. Der Automat wird mit Handrädern, ohne Werkzeuge feineingestellt.

Die gleiche Linie hält auch ein Automat für das Umhüllen von Kleinpäckungen mit Viskosefolie ein, der zudem die Packungen mit einem Aufreissbändchen versieht.

Schliesslich ist eine Abfüllmaschine zu erwähnen, die sich sowohl zum Abfüllen pulveriger als auch körniger Produkte eignet und daher zwei verschiedene Konstruktionsprinzipien verbindet.

In Halle IX, Stand 2701, stellt SIG auch dieses Jahr einige neue Typen von Elektrofahrzeugen aus. Auf Grund über zehnjähriger Erfahrungen wurde die Serienfabrikation solcher Fahrzeuge aufgenommen, um der wachsenden Nachfrage für dieses äusserst wirtschaftliche Transportmittel gerecht werden zu können. Vor kurzer Zeit ist bereits das 500. SIG-Elektrofahrzeug in Verkehr gesetzt worden. Ein Blick auf das Strassenbild wie auch in die Fabrikbetriebe führt jedermann vor Augen, welcher erfreulichen Anklang dieses Fahrzeug gefunden hat. Unabhängig von allen flüssigen Treibstoffen, werden diese Transportmittel

mit Energie betrieben, die von unseren Elektrizitätswerken bei Nacht zu einem besonders vorteilhaften Tarif abgegeben wird. Auch die kantonalen Verkehrssteuern und Versicherungsprämien für die auf öffentlichen Strassen eingesetzten Elektrofahrzeuge sind besonders niedrig. Ausser der einfachen Wartung bieten SIG-Elektrofahrzeuge auch insofern einen Vorteil, als die im Winter bei Wagen mit Explosionsmotoren auftretenden Störungen gänzlich wegfallen.

Aus dem reichen Fabrikationsprogramm werden gezeigt: einen 1 bis 1,5 t Elektro-Milchwagen, einen 1 bis 1,5 t Elektro-Niederplattform-Stapelkarren, sowie ein Spezialfahrzeug mit einer Fass-Anhebevorrichtung für Lasten bis zu 750 kg. Ferner hat jeder Interessent die Möglichkeit, einen bei Halle IX stationierten Elektro-Kastenwagen für 300 bis 500 kg Nutzlast zu fahren, um sich von der Leistungsfähigkeit und den Vorteilen von SIG-Elektrofahrzeugen überzeugen zu können.

Der Elektro-Milchwagen, der in zwei verschiedenen Modellen hergestellt wird, hat im Molkereigewerbe grossen Anklang gefunden. Bei einem Fahrbereich von 50 bis 60 km wird jeder Besitzer eines Milchzustellwagens in die Lage versetzt, die Kundschaft mühelos, rasch und zuverlässig zu bedienen und er kann dabei gegenüber andern Transportmitteln erst noch wesentliche Ersparnisse an Transportunkosten erzielen; dies nicht zuletzt zufolge der langen Lebensdauer der SIG-Elektrofahrzeuge. Elektro-Niederplattform-Stapelkarren, Hubkarren, Plattformkarren usw. mit ihren verschiedenen normalisierten, auswechselbaren Aufbauten haben in Industrie und Gewerbe mannigfaltige Verwendungsmöglichkeiten; sie ergeben Einsparungen an Zeit und Arbeitskräften.

Der Fahrbereich für Elektrokarren beträgt, je nach eingebauter Batterie, normalerweise 20 bis 40 km und die Fahrgeschwindigkeit 10 bis 20 km/h. Elektro-Liefer- und Lastwagen weisen, ihrem Verwendungszweck im Nahverkehr angepasst, einen Fahrbereich von 50 bis 70 km pro Batterie-Ladung auf. Die wirtschaftlichste Geschwindigkeit für solche Fahrzeuge im Nahverkehr liegt bei etwa 30 km/h.

Der Zwei-Motoren-Antrieb hat sich in unseren Gelände- verhältnissen speziell gut bewährt. Er ergibt einen äusserst günstigen Wirkungsgrad, da vierteilige mechanische Uebertragungselemente fehlen. Die Strassenfahrzeuge besitzen eine selbsttragende Karosserie in Ganzmetall. Die SIG-Elektrokarren sind mit einer patentierten Trittplatten-Körpergewichtslenkung ausgerüstet, die ein müheloses, präzises Fahren in beiden Richtungen gestattet und dazu beiträgt, die Unfallgefahr auf ein Minimum zu reduzieren.

SECURIT-Glas

Hochwiderstandsfähig gegen Schlag, Druck, Durchbiegung u. chem. Angriffe

SECURIT FENSTER / TÜREN / TRENNWÄNDE / LABORTISCHE SCHAUGLÄSER / SCHALTERANLAGEN / AUFGÜGE DÄCHER / MOBEL / AUTOMOBILE / EISENBAHNEN BAUWESSEN / INDUSTRIE / SCHULEN / TURNHALLEN WARENHÄUSER / SPITALER / IRRENANSTALTEN

SECURIT Ueberall wo Sicherheit und Widerstandsfähigkeit eine Rolle spielen

SECURIT S. A. CHÊNE-BOUGERIES GENÈVE TELEPHON 4 62 50

Neuerscheinung:

Sammlung spezifischer Gewichte

fester, flüssiger und gasförmiger Stoffe

Raumgewicht gestapelter Körper

(Baustoffe, Wärmeschutzstoffe, feste Brennstoffe, Früchte und Verschiedenes)
Ueber 1500 Gewichtsangaben von Walter Frey
Preis Fr. 5.20 inkl. Wust, Taschenformat

Durch die Buchhandlungen und den

VERLAG GEBR. HÖHN, ZÜRICH 12

Postcheck VIII 9766

Telephon 32 59 86

Beachten Sie die Besprechung in Nr. 5 dieser Zeitschrift

Wasser

Luft

Wärme

Kälte

JMR

MÜLLER-KLIMAAANLAGEN STEIGERN DAS ARBEITSRESULTAT

Joh. Müller AG. Rüti/Zürich
Fabrik für Heizung und Lüftung

STAND 2595 HALLE IX

GLASDÄCHER

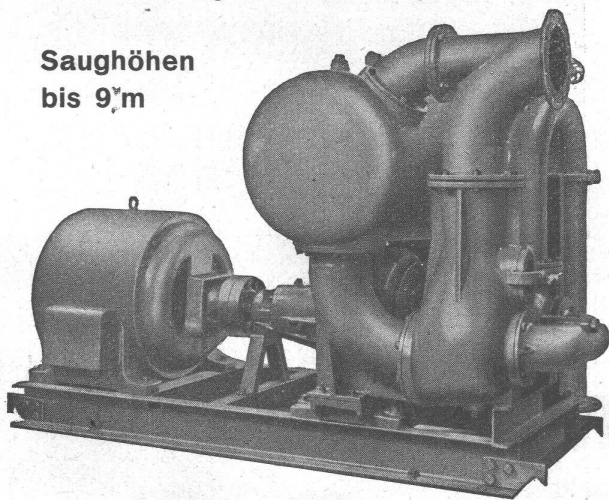
in kittlosem System „KULLY“

GLASDACHWERKE OLTEN
A. KULLY, Dipl.-Ing., OLTEN GEGR. 1854
 TEL. 539 01 und 02

Selbstansaugende, ventillose Baupumpen

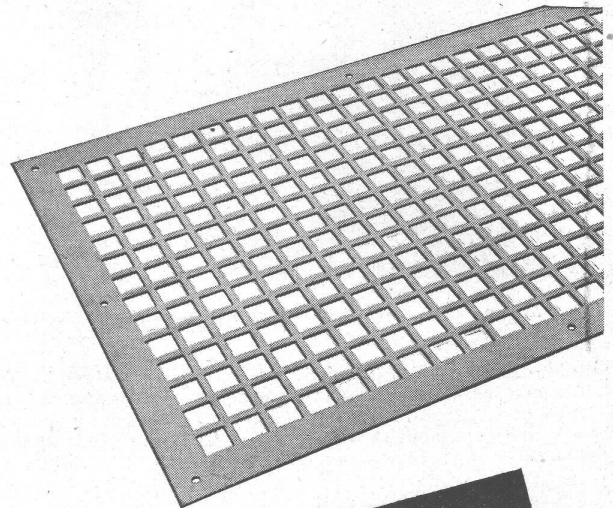
System Lauchenaer

Saughöhen
 bis 9 m



Leistungen 1 bis 500 Liter/Sek. Kein Bodenventil. Keine Klappe im Saugstutzen. Keine Hilfs-Vakuum-Pumpe. Jederzeitiges automatisches Ansaugen auch nach Luft-eintritt im Saugrohr. Keine reibenden, sich abnützenden Dichtungsflächen, daher unempfindlich, gegen Sand, Schlamm und Kies.

Maschinenfabrik a. d. Sihl a. G. Zürich
 Gegründet 1871 Telefon (051) 23 35 14



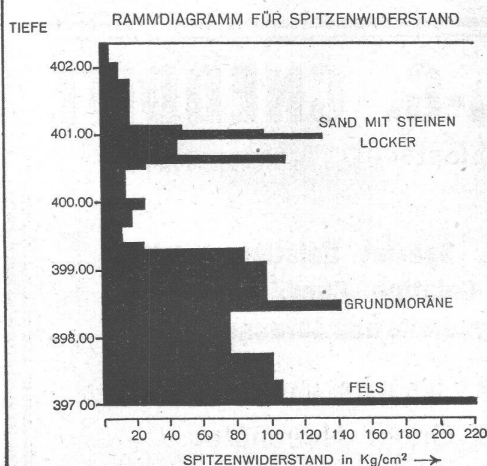
H Hess & Cie.

Flache und gepresste „HESCO“-Ventilations-Gitter
 in lackierter oder verzinkter Ausführung

Im weitern fabrizieren wir HESCO-Ventilationsklappen, Ventilations-Schieber sowie luft- und gasdichte Klappen. Extraanfertigungen werden mit ganz besonderer Sorgfalt behandelt.

Hess & Cie., Pilgersteg, Rüti (Zch.) Drahtzieherei, Metallwaren- u. Nagelfabrik
 Telefon (055) 2 35 22

Ständige Ausstellung in der Baumesse BERN, Gurtengasse 3 - Schweizer Baumuster-Zentrale, Börsenblock, ZÜRICH - Exposition Permanente de la Construction, LAUSANNE, Place de la Gare 12.



RAMMSONDIERUNGEN

Wirtschaftlichste Sondiermethode **System „Brunner“** Pat. angem.
 Vorteil: Konstruktive Trennung von Spitzenwiderstand und Mantelreibung.
 Vom Erdbaulaboratorium der ETH. begutachtet.

Abklärung der Lagerverhältnisse und Schichtenfolge des Baugrundes event. in Verbindung mit Schlüsselbohrungen.

Anwendung bei:

- FUNDATIONEN:** Feststellung der tragfähigen Schichten. Bestimmung der Pfahl- und Spundwandlängen.
- RUTSCHUNGEN:** Feststellung der Gleitschichten.
- ALLG. BODEN-ABTASTUNGEN:** Wasserbau, Strassenbau, Landesplanung.

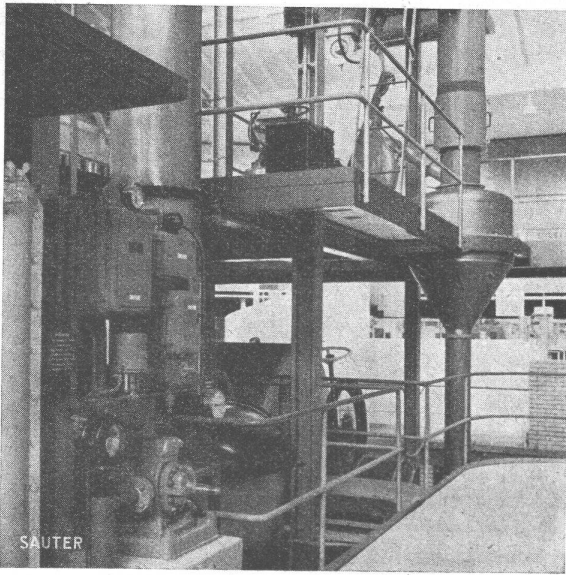
BRUNNER & CO. BAUUNTERNEHMUNG
 SCHANZENGRABEN 23 Tel. 27 13 73 **ZÜRICH 2**

Fr. Sauter A.-G., Fabrik elektrischer Apparate, Basel
Halle V, Stand 1272 und 1282

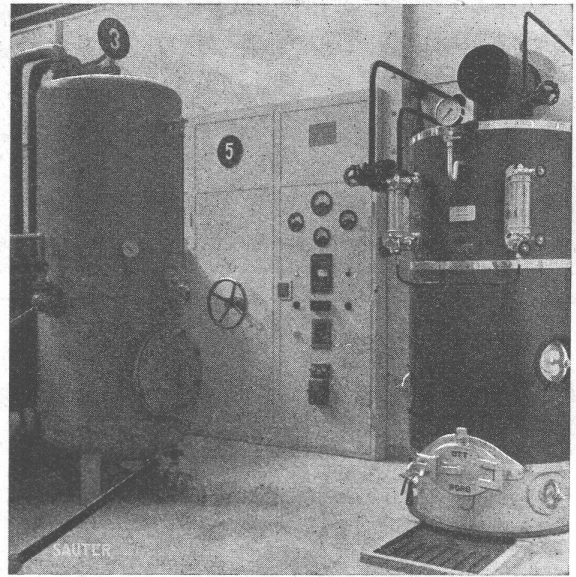
Für den Betriebs-Ingenieur bietet der Messestand der Fr. Sauter A.-G. immer eine Menge von Anregungen. Die Arbeitsgebiete dieser Firma umfasst die Fabrikation von Steuer- und Schaltapparaten und von elektro-thermischen Geräten. Für beide Gebiete ist heute die Nachfrage gross. Die elektrische Schalt-

male Leistungen in jeder Hinsicht gefordert werden müssen, bietet die Automatisierung von Arbeitsvorgängen, d. h. die Einführung von Steuer- und Schaltapparaten, in allen Industriebetrieben lohnende Beschäftigungsmöglichkeiten.

Es ist deshalb interessant, sich am Stand der Fr. Sauter A.-G. über die mannigfaltigen Möglichkeiten der Verwendung solcher Apparate zu orientieren. Einige Neuheiten wie Relais, Fernschalter und fernverstellbare Steuerapparate bereichern die



Automatische Steuerapparate in einem chemischen Betrieb



Steuerapparate für Elektrodampfkessel

automatik findet in Industrie und Gewerbe steigende Verwendung. Alle Apparate dieser Gattung dienen in irgend einem Sinn der Sicherheit, der Leistungssteigerung und der Qualitätsverbesserung. Sie sparen Energie und Material und bringen in jedem Betrieb Vereinfachungen. Da heute und in Zukunft maxi-

bisher bereits grosse Auswahl der zur Verfügung stehenden Apparate.

Die Firma hat schon seit längerer Zeit für kontinuierliche Regulierungen ein Universalsystem, die Rheo-Differential-Regulierung entwickelt. Auch hierfür wurden wieder neue Steuer-

MOBILA 

die ideale stopfbüchsenlose
Umwälzpumpe für Zentralheizungen

Kleintransformatoren
in fachmännischer Ausführung

E. Lapp & Co., Zürich 2
Transformatoren, Mobilpumpen
Seestrasse 417 Tel. 45 22 33



SCHWEIZ. SPRENGSTOFF A.-G. CHEDDITE

Fabriken in Liestal und Isleten (Kt. Uri) Bureau in Liestal Telephon 72.433
Telegr.-Adr.: Cheddite Liestal

liefert die bewährten

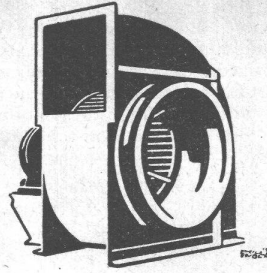
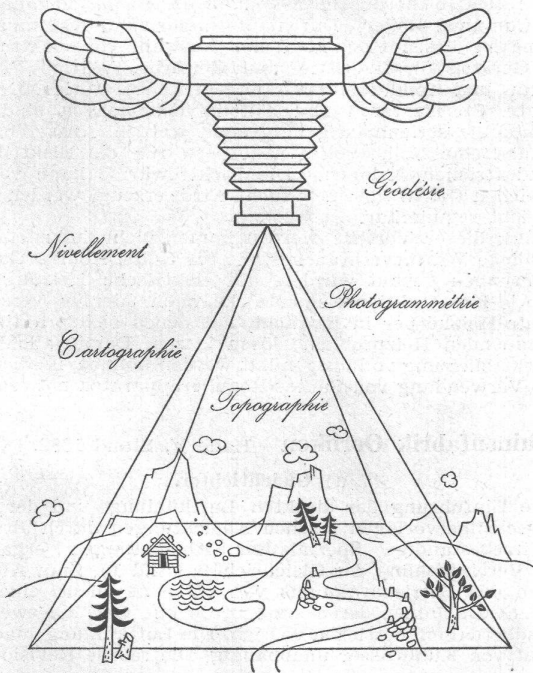
Sicherheitsprengstoffe: { **Gelatine Telsit, Spezial Gelatine Telsit,
Cheddite und Gelatine Cheddite, sowie
ungefrierbare Dynamite und Sprengelatine**

Prima Sprengkapseln in Aluminium, Zündschnüre und Zubehör

Generalvertreter für die französische Schweiz: **Petitpierre & Grisel, Neuchâtel**

LEUPIN & SCHWANK

Bureau technique, Berne Telephone 3 52 72



geräuschlose

Ventilatoren

Luftkonditionierung

Lufttrocknung

Luftbefeuchtung

**Ventilatoren f. Luftschutz-
räume. Industrielle Ent-
staubungs-Apparate**

Geräuschlose Elektromotoren



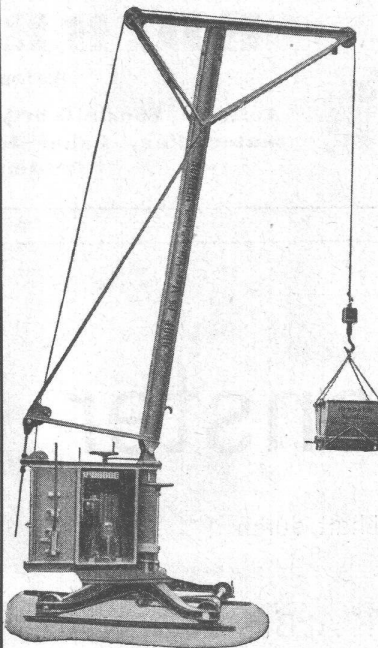
H. Meidinger & Cie, Basel 4

Spezialbeton A.-G.

STAAD (St. Gallen)



**Kunststeine aller Art
Basaltolit-Quarzit
Hartkunststeine
Treppenanlagen
Bodenbeläge**



Kleinbaukrane,
verstärkte Ausführung, bes.
für Tiefbau und Greifer-
betrieb geeignet.

Betonmischmaschinen
von 100 — 2000 lt. Inhalt

Kompressoren
fahrbar und stationär,
gekuppelt mit Elektro-
oder Dieselmotor

Pressluftwerkzeuge

Feldbahnlokomotiven

Steinbrecher

Sandwalzwerke

Vibrationsiebe

Kabelbagger

**Komplette Kies- und
Sand-Aufbereitungs-
Anlagen**

Halle VIII Stand 2308

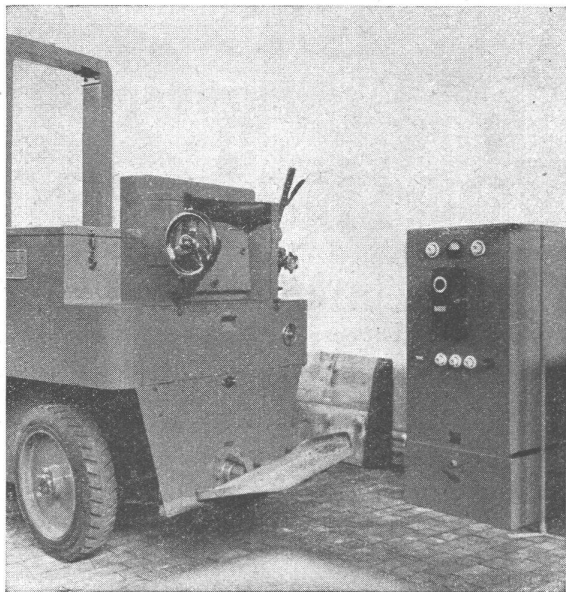
BRUN & CIE. A.-G.
Maschinenfabrik, NEBIKON (Luzern)

Gegründet 1872

Telephon 8 51 12

apparate geschaffen, sodass dieses System praktisch die Lösung jedes Regulierproblems für Druck, Temperatur, Feuchtigkeit, Menge, Niveau, Energie usw. ermöglicht.

Eine besondere Anwendung findet dieses System in der Equitherm-Regulierung für Zentralheizungen. Die Brennstoffknappheit hat dazu geführt, dass die von der Firma schon seit mehreren Jahren hergestellten Heizungsregulierungen nun zu grösserer Bedeutung gelangt sind. Während früher die Bequemlichkeit der Bedienung und die Möglichkeit der konstanten Raum-



Automatische Ladestation für Elektro-Karren

temperatur ausschlaggebend waren, tritt heute die Ersparnis an Brennmaterial in den Vordergrund. Das wird dadurch erreicht, dass das Equithermsystem eine kombinierte Verbrennungs- und Temperatur-Regulierung ist. Die Verbrennung im Heizkessel wird dauernd so reguliert, dass der Luftüberschuss immer den rich-

tigen Wert hat, dass die Verbrennung also vollständig erfolgt. Die Kamintemperatur wird mit einem besonderen Steuerapparat erfasst, sodass die Verluste durch den Kamin auf ein Minimum reduziert werden können. Die Temperatursteuerung erfolgt nach den Witterungsverhältnissen. Es wird also immer nur so viel Wärme erzeugt, als es die im Raum eingestellte Temperatur erfordert. Bei den heutigen Brennstoffpreisen machen sich solche Regulieranlagen auch bei kleinen Heizungen in ein bis zwei Heizperioden bezahlt.

Die elektrothermische Abteilung der Firma, bekannt durch ihre «Cumulus»-Boiler, Durchlauferhitzer und Akkumulieröfen zeigt neben diesen Produkten eine Auswahl von elektrothermischen Geräten für Industrie und Gewerbe. Wärme-, Trocken-, Vakuum- und Konditionierschränke für Laboratorien, Destillierapparate, Sterilisatoren und Autoklavenheizungen sind einige Produkte, die serienmässig hergestellt werden. Ausserdem zeigt der Stand eine Reihe von Heizkörpern für die Elektrifikation von industriellen Anlagen. Die Elektrowärme kann verlustlos am gleichen Ort, wo sie gebraucht wird, erzeugt werden und ist sehr leicht regulierbar.

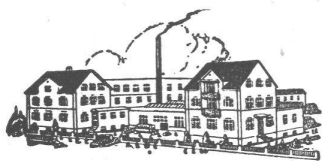
Dank dieser Vorteile werden immer mehr industrielle und gewerbliche Wärmeverbraucher, die für Holz-, Kohle-, Gas- oder Oelfeuerungen gebaut wurden, auf elektrische Heizung umgebaut. Als Konstruktionselemente kommen hierfür verschieden geformte Heizkörper in Betracht, mit denen sich praktisch alle vorkommenden Heizprobleme lösen lassen. Damit alle Vorteile der Elektroheizung voll ausgenützt werden können, ist die gleichzeitige Verwendung von Sauter-Regulierapparaten notwendig.

Maschinenfabrik Oerlikon Halle V, Stand 1382.

a) Gleichrichter.

Die Einführung der direkten Luftkühlung und der Ersatz der Quecksilbervorlagen bei den Abdichtungen durch alterungs- und hitzebeständige Spezialgummi-Abdichtungen ergab eine grosse Vereinfachung der Gleichrichter (Bild 1). Zum Aufrechterhalten des Betriebsvakuum von 10^{-6} at dient eine zweistufige Strahlpumpe, deren erste Stufe mit Oel, die zweite mit Quecksilberdampf betrieben werden. Die Luftkühlung macht den Apparat von Kühlwasser unabhängig. Die rasche Revisionsmöglichkeit ist besonders für Stromversorgungen, die keine langen Unterbrechungen erlauben, und für Ueberseeanlagen wichtig.

Der Betrieb des gittergesteuerten Gleichrichters als Wechselrichter ist bei Gleichstrombahnen mit grösserem Gefälle oft erwünscht, wenn zu allen Zeiten, d. h. unabhängig vom momen-

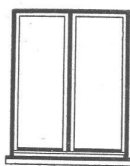


Gegründet 1886

ED. BRUN, WÄDENSWIL

Telephon 956.802 Telegramme: Brun

Aelteste Spezialfabrik für Härte-Löt-Schweissprodukte, Autogen-Zusatzmaterialien, Lager-Kühlfette, Lager-Kühlöl, Technische Öle und Fette
Öl-Import en gros — Verlangen Sie Vertreterbesuch



Fenster

vorteilhaft durch

FENSTERFABRIK ALBISRIEDEN AG.
Zürich 9 Tel. 27 06 91

25% Brennstoff-Ersparnis

mit *Calor-Six*

Schmiedeiserner Heizkessel für Zentralheizung und Boiler. Oel, Kohlen, Sägmehl kombiniert.

Offerten und Beratung durch

HEIZKESSELBAU A.-G. BASEL
St. Jakobstrasse 62 Telephon 38855

MUBA Halle III Stand 774

Omegol

Schützt das Holz

Prospekte und Muster gratis

OMEGA-WERKE AG
REINACH-BASEL
Tel. (061) 6 22 07



Strassenüberführung OLMA St. Gallen 1944
Ersteller: Osterwald & Bischof, St. Gallen

Wetterfeste Verleimungen mit Melocol

Melocol

C I B A Aktiengesellschaft, Basel

50 JAHRE
ELEKTRIZITÄTS-
ZÄHLER
FABRIKATION

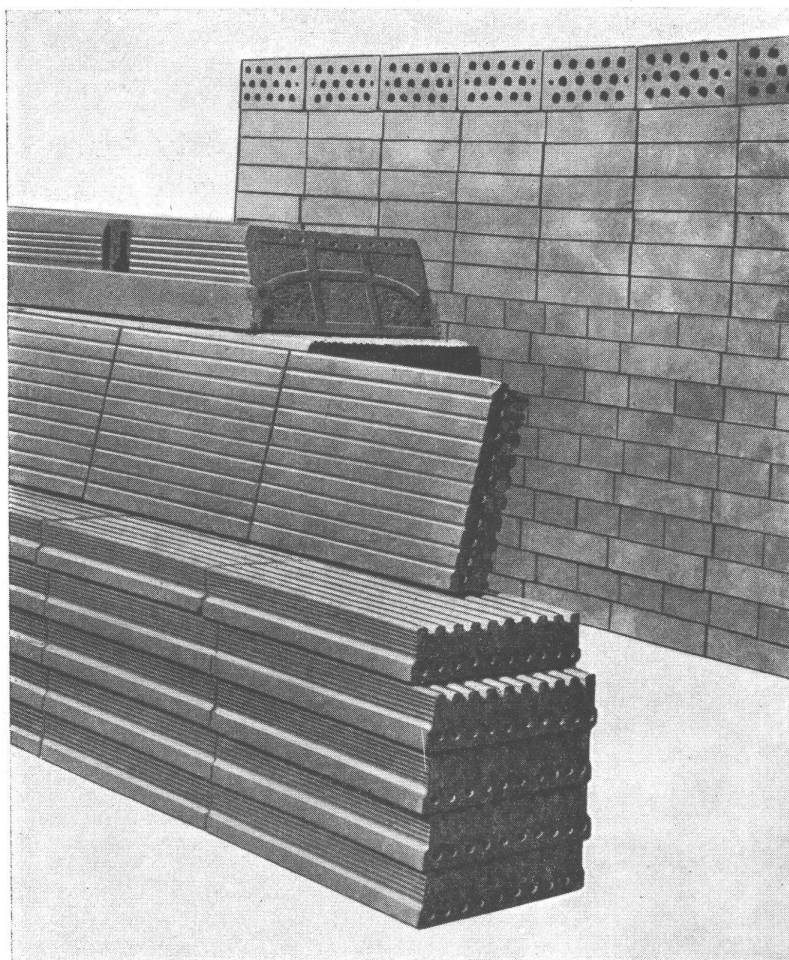
HALLE
V
STAND
1252
TEL.
20 600

Fabrikationsprogramm:

Wechsel- und Gleichstromzähler. Sondertarif- und Münz-Zähler.
Mittelwertschreiber und -drucker. Tarifschaltuhren und Zeitschalter.
Fernmel- und Fernsteueranlagen. Schaltapparate und Relais.
Wärmetechnische Apparate. Temperatur-Regulier-Anlagen.
Stückzähler. Diagrammpapiere. Kunstharz-Preferteile.
Zentraluhren-Anlagen „Inducta“ Personensuch-Anlagen.

LANDIS & GYR AG. ZUG

In 2321



Neues Bauen mit Ziegelsteinen

Stahltondecke Stahltonbretter

Die vorgespannten Bau-Elemente aus Ziegelsteinen für vielseitige Anwendung.

Besuchen Sie uns an der
MUBA Halle VIII Stand 2122

STAHLTON A.-G.

ZÜRICH
Limmatquai 18
Telefon 24 18 24

WERK FRICK
Aargau
Telefon 7 11 71

HARTSCHOTTERWERK MÜHLEHORN

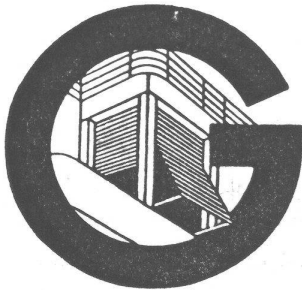
Hartschotter und Hartsplitt für bituminöse Beläge und Betonstrassenbau

Steinmehl

Bearbeitete Steine für Verkleidungs- und Stützmauern und für Bachverbauungen

Steinbettsteine

Tel. 058 43327



Rolladenfabrik A. GRIESSER A. G.

AADORF
Tel. 4 71 12

Basel
2 98 49

Bern
2 92 61

Genf
2 53 84

Lausanne
3 32 72

Zürich
23 73 98

Holzrolladen
Stahlrolladen

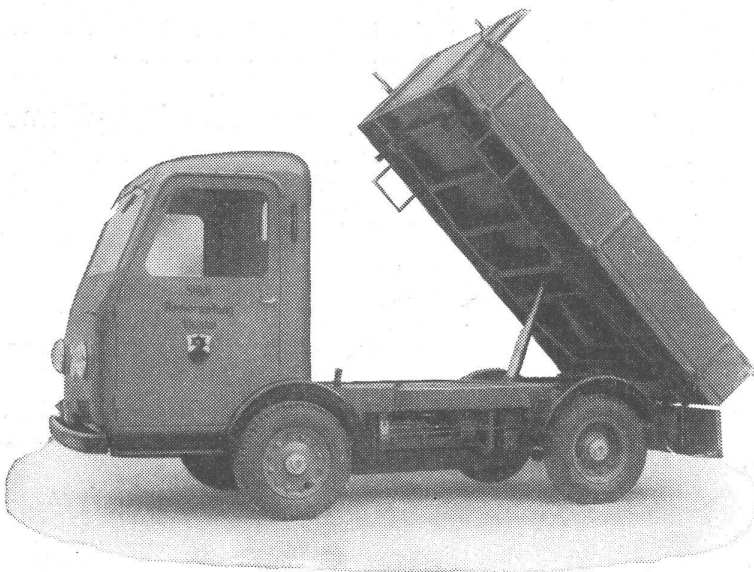
Stoffstoren
Jalousieladen

Kipptore
Klapptreppen



Elektrofahrzeuge

die wirtschaftlichen Transportmittel für den Nahverkehr



Elektrokarren

Elektro-Liefer- und -Lastwagen

von 0,3 bis 4 Tonnen Nutzlast

in verschiedenen standardisierten Ausführungen
für alle Verwendungszwecke

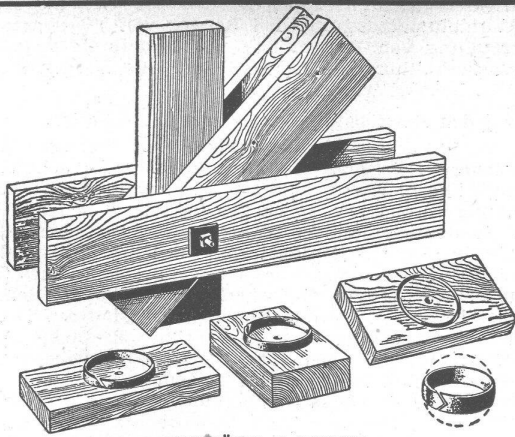
Besichtigen Sie unseren Stand
an der Schweizer Mustermesse Basel
vom 4. bis 14. Mai 1946

Stand 2701 Halle IX

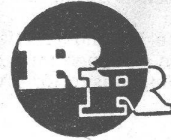
Schweizerische Industrie-Gesellschaft

Neuhausen am Rheinflall

Telefon (053) 5 34 31



RINGDÜBEL PATENT
Knotenpunktverbindung für hölzerne Tragwerke



R. RIGLING & CO.
Holzkonstruktionen

**Hallen
Fabrikbauten
Treppenbau**

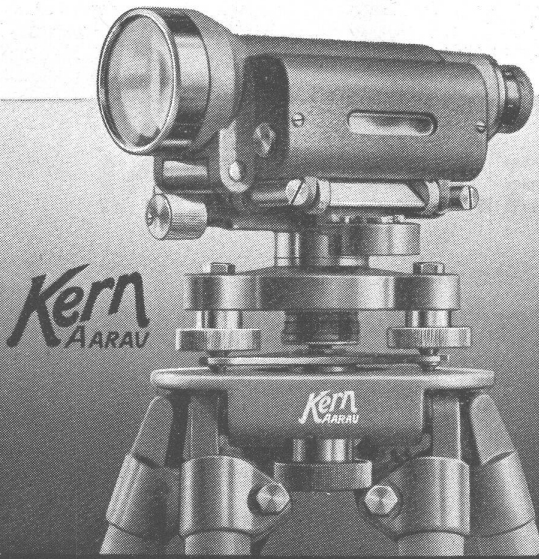
Zürich - Oerlikon
Schwamendingerstr. 75
Telephon (051) 46 82 25

In den

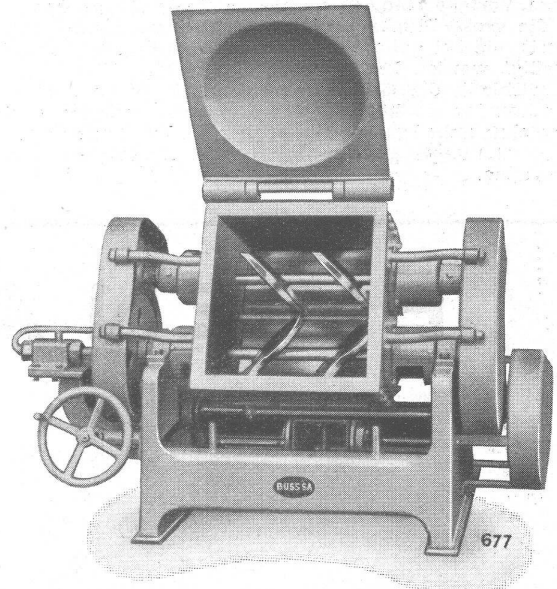
KERN NIVELLIER-INSTRUMENTEN NK

ist eine 125jährige Erfahrung im Instrumentenbau mit den neuesten Errungenschaften der modernen Technik verwertet.

Auf Verlangen ausführlicher Prospekt NK 393

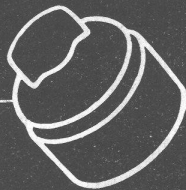


**Vakuum-Eindampfanlagen
Zerstäubungstrockner
Drehfilter Drehöfen
Misch- und Knetmaschinen**
für alle Industrien



BUSS A.-G., BASEL
Bureaux und Werke in Pratteln Tel. (061) 6 04 41

Adolf Feller A.G. Horgen
Fabrik elektrischer Apparate



Feller



tanen Belastungszustand des Bahnnetzes, mit Stromrückgewinnung gefahren werden soll. Solche Wechselrichter arbeiten seit über einem Jahr im Netz einer schweizerischen Bahn und ermöglichen dort den Rekuperationsbetrieb.

Für grosse Stromstärken haben sich die Einanoden-Gleichrichteranlagen bestens bewährt. Sie umfassen Gruppen zu 6 oder 12 Gefässen, die für Wasser- oder Luftkühlung ausgeführt wer-

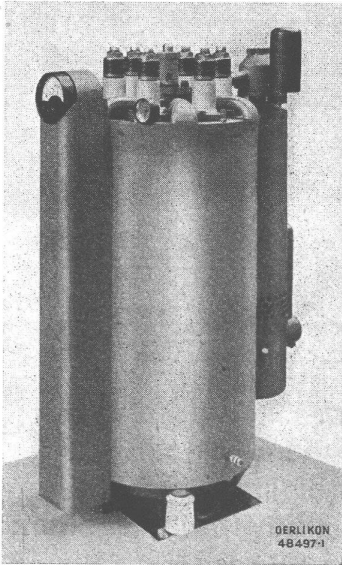


Bild 1. Gleichrichter für 600 V, 500 A

den. Ihre Vorteile sind der verhältnismässig kleine Spannungsabfall, die grosse Rückzündungssicherheit, die rasche Auswechselbarkeit, die bei guter Vorbereitung in etwa einer Stunde bewerkstelligt werden kann, ferner der geringe Platzbedarf und die Möglichkeit, die Grätzschaltung mit ihren bekannten Vorteilen anwenden zu können. Die Gleichrichter ertragen Kurzschlüsse ohne Schaden. Die Entlüftung der Gefässe erfolgt durch eine einzige Pumpe gemeinsam für alle Gefässe einer Gleichrichtergruppe.

Einanoden-Gleichrichtergruppen werden für chemische Betriebe, die Aluminiumerzeugung, den Betrieb von Wasserzersettern zur Erzeugung von Wasserstoff und Sauerstoff usw. benützt. Bei Wasserkühlung der Gefässe kann die Verlustwärme zu Heizzwecken benützt werden.

b) Für jeden Betriebsfall den geeigneten Schalter.

Für Grosskraftwerke und ausgedehnte Verteilanlagen werden betriebssichere Leistungsschalter mit hohem Abschaltvermögen benötigt. Die hierfür geeigneten ölarmen Schalter für den Spannungsbereich von 10 bis 250 kV, von denen drei für verschiedene Spannungen an der Mustermesse zu sehen sind, weisen die gleiche Unabhängigkeit von fremden Kraftquellen wie die Oelschalter auf, benötigen aber nur ein sehr kleines Oelvolumen und ergeben einen einfachen Einbau in die Schaltanlage bei übersichtlicher Leitungsführung. Sie sind auf Grund der neuesten Forschungsergebnisse konstruiert. Einfacher Aufbau, kleines Gewicht, verhältnismässig kleine Abmessungen und geringe Oelmengen sind ihre besonderen Kennzeichen.

Die inneren Teile der Schalter befinden sich grösstenteils unter Oel und weisen daher eine große Isolationsfestigkeit gegen Ueberspannungen, speziell gegen Stossspannungen auf; sie sind gegen Witterungseinflüsse unempfindlich. Der Abschaltlichtbogen wird in unter Oel liegenden Löschkammern unterbrochen. Diese bestehen aus einem starken Hartpapierzylinder mit Zwischenwänden, an dessen oberen Ende der aus einzelnen Segmenten zusammengesetzte und mit einer zentralen Bohrung versehene feste Kontakt angebracht ist. Beim Abschalten bewegt sich der bewegliche Kontakt von oben nach unten in kühles Oel hinein, während gleichzeitig die erzeugten Oeldämpfe und Schaltgase die Löschkammer in umgekehrter Richtung durchströmen und sie durch den oberen festen Hohlkontakt auf direktem Wege verlassen. Die Löschkammer und der feste Kontakt sind im oberen Teil des Schaltkammerisolators aufgehängt und können nach Entfernen des Gasabzuges ohne Ablassen des Oeles nach oben ausgebaut werden.

Das Abschaltvermögen dieser Schalter ist von der Raschheit des Wiederanstieges der wiederkehrenden Spannung, d. h. von der Eigenfrequenz des Netzes nahezu unabhängig. Die gesamte Schaltzeit ist dank der relativ kleinen bei der Schaltbewegung zu beschleunigenden Massen sehr klein. Die Schalter lassen sich daher auch für die automatische Schnell-Wiedereinschaltung verwenden. Je nach der Betriebsspannung und den Erfordernissen des Betriebes können die ölarmen Schalter von Hand, mit Motor, mit gespeicherter Federkraft oder mit Druckluft angetrieben werden.

EISEN A.-G. BERN

Betonrundeisen

Formeisen

Stabeisen

Bleche

Röhren aller Art

Bureaux: Spitalgasse 37, Lager: Weyermannshaus



BOVARD & CO.

**PATENTE
MARKEN
GUTACHTEN**

BERN BOLLWERK 15 TEL. 249 04

Techn. Leiter: F. BOVARD, Ing. Früher Prüfer & Patentamt

Die Ausführung des beweglichen Kontakts als Rohr gibt die Möglichkeit bei Schaltern für hohe Spannungen mit einer besonderen Pumpe Drucköl in den Lichtbogen einzuspritzen und damit die Ausschaltbedingungen zu verbessern.

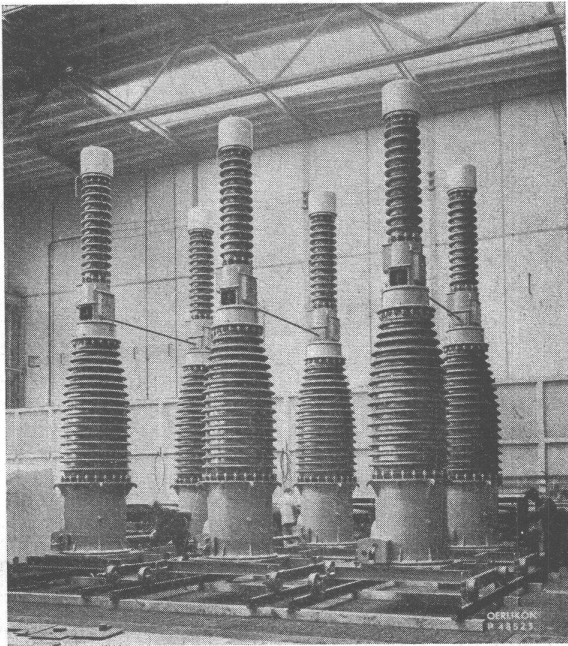


Bild 2. Dreipoliger ölarmerschnellschalter für 350 kV Nennspannung, 3500 MVA Ausschaltleistung

Der konstruktive Aufbau der Schalter ist je nach der Nennspannung verschieden (Bild 2). Bei den Schaltern für hohe Spannungen kann in den unteren Isolator, der dazu etwas erweitert wird, ein Stromwandler eingebaut werden. Die zusätzliche Oelfüllung für diesen Stromwandler ist von der

Schalt- bzw. Löschkammer räumlich vollständig getrennt und deshalb keiner Verschmutzung durch den Abschaltvorgang ausgesetzt. Auch bei den Schaltern für 60 kV Betriebsspannung ist der untere Stützisolator, in dem sich das Antriebsgestänge für den beweglichen Schalterkontakt befindet, vollständig mit Oel gefüllt. Ebenso liegt bei den Schaltern für 10 bis 20 kV (V-Schaltern) das Antriebsgestänge in Oel, sodass eine hohe Isolationsfestigkeit gewährleistet ist.

Für gewisse Betriebsverhältnisse, speziell für grössere Innenraum-Schaltanlagen, bieten Druckluftschalter Vorteile. Mit ihnen können etwas kürzere Ausschaltzeiten erreicht werden, denn die Lichtbogendauer überschreitet auch im ungünstigsten Falle nicht 1,5 Halbwellen. Die Druckluft wird normalerweise in besondern Kompressorgruppen erzeugt und in einem Behälter aufgespeichert, sodass der Schalter auch bei kurzzeitigem Aussetzen der Druckluftherzeugung noch einige Zeit betriebsbereit bleibt.

Die Oerlikon-Einkessel-Oelschalter für Spannungen bis 60 kV weisen ein verhältnismässig kleines Oelvolumen auf, ergeben kurze Schaltereigenzeiten und Ausschaltzeiten und besitzen ein sehr hohes Ausschaltvermögen.

c) Hartlötung mit Mittelfrequenzströmen.

Wechselströme von 500 bis zu einigen tausend Perioden pro Sekunde lassen sich für Erwärmen, Schmelzen, Glühen von Metallen und zum Härten von Stahl verwenden. Zuzufolge der Stromverdrängung bei Wechselströmen höherer Frequenz erfolgt die Wärmeerzeugung in der Nähe der Oberfläche, sodass sich die Erhitzung mit mittelfrequenten Strömen besonders für die Oberflächenhärtung von Stahl, z. B. von Wellen, Nocken, Zahnrädern usw. eignet. Die Erwärmungszeiten sind im allgemeinen sehr kurz.

Besondere Vorteile ergibt die Erwärmung mit Mittelfrequenzströmen beim Hartlöten. Das zu erwärmende Stück wird hierzu in einer von Wasser gekühlten Spule von der Form eines Doppelkegels dem magnetischen Wechselfeld ausgesetzt. Die dadurch entstehenden Wirbelströme erwärmen das Werkstück in kurzer Zeit, wobei die Erwärmung wiederum von der Oberfläche ausgeht. Die Hartlötung kann damit in der freien Atmosphäre, frei von Staub und Russ, durchgeführt werden. Die Erwärmung bleibt auf ein kleines Stahlvolumen konzentriert und erfolgt nur an der Lötstelle und in ihrer unmittelbaren Umgebung. Die heisse Stelle ist überdies von der wassergekühlten Spule umgeben, sodass der Arbeiter weder durch Hitze noch durch Ofengase belästigt, den Lötvorgang aus nächster Nähe

**Keilriemen
Treibriemen**

PIEUVE-Riemen
für Spannrollensatz

Leder-, Gummi-, Balata-, Kamelhaar- und endlos gewobene Gummiband-Riemen
Transportbänder für höchste Ansprüche
RAUCH-Stahldraht-, JACKSON-Verbinder etc.
PROTOLIN - Adhäsionsfett mit verblüffender Wirkung

E. RAUCH Werkstätte für techn. Produkte **MEILEN 5**
Tel. (051) 02 73 57

Unsere Spezialitäten
Elektrozüge
Transportanlagen
Krane
Hängekrane
Aufzüge
Roll- und Schiebetr.-Antriebe

UTO AUFZUG-u.KRANFABRIK A.G.
ZÜRICH-ALTSTETTEN Tel.255310

beobachten und das Fliessen des Lötgutes genau feststellen kann. Die Spule, in der die Erhitzung vorgenommen wird, ist beweglich und kann entsprechend den jeweiligen Arbeitsbedingungen geneigt und gedreht werden. Je nach Bedarf kann die grössere oder kleinere Spulenöffnung dem Arbeiter zugekehrt werden. Die gleiche Einrichtung eignet sich auch zum Erhitzen und Glühen von Arbeitsstücken, so z. B. von Gesteinsbohrern.

d) Der Elektromotor als Helfer im Gewerbe.

Für Kleinmaschinen eignet sich der einfache und robuste Drehstrom-Asynchronmotor mit Kurzschlussläufer. Durch geeignete Dimensionierung können die Betriebseigenschaften mit den Bedürfnissen der Arbeitsmaschine in Einklang gebracht werden. Wenn nur Einphasen-Wechselstrom zur Verfügung steht, wird meist der Asynchronmotor mit Anlaufkondensator angewendet, der als **Condex-Motor** bekannt ist und ein hohes Anzugsdrehmoment bei mässigem Anlaufstrom aufweist. Er ist radio-störfrei. Für Anschluss an Lichtnetze 220 V eignen sich diese Motoren bis etwa 0,7 PS, mit trägen 6 A-Sicherungen kann die Nennleistung bis 1 PS betragen.

Bild 3 zeigt als Beispiel eine Bohrmaschine, die durch einen vertikalen Drehstrom-Asynchronmotor mit Kurzschlussrotor von 0,4 PS bei 2720 U/min angetrieben wird. Das Motorgehäuse ist mit angegossenen und gebohrten Nocken für die Befestigung und gleichzeitige Verstellung an der Bohrmaschine versehen. Von der Motorwelle wird die Bohrspindel über Keilriemen und entsprechende Riemenscheiben für verschiedene Uebersetzungsverhältnisse angetrieben.

Weitere Anwendungsbeispiele von Kleinmotoren sind:

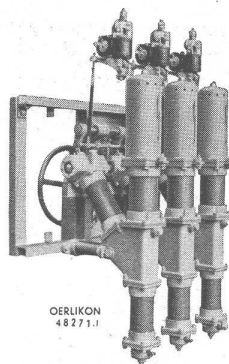
Eine **Klein-Tisch-Bandsäge** mit geschlossenem Motor von 0,5 PS unter dem Tisch, der auf seiner Welle die untere Bandrolle trägt.

Ein **Blocher** mit vertikalem Condex-Motor von 0,65 PS bei 1435 U/min, dessen Gehäuse und Lagerschilder der Arbeitsmaschine angepasst sind und vom Konstrukteur des Blochers geliefert werden.

Eine **Vertikal-Schneidemaschine** für Charcuterie mit Einphasen-Wechselstrom-Kondensator-Motor oder Drehstrommotor von 0,18 bzw. 0,2 PS, bei rund 850 U/min.

Bodenputz- und Blochermaschinen können auch mit Drehstrom-Motoren geliefert werden. Bei Motoren für Kleingewerbe und Haushaltungen wird mit Vorteil der Schalter direkt auf den Antriebsmotor aufgebaut, sodass keine elektrischen Installationen mehr angebracht werden müssen. Bei ganz kleinen Motoren kann ein gewöhnlicher Drehschalter genügen; bei grösseren

ren Motoren ist ein Motorschutzschalter zu empfehlen, wofür sich der neue Typ S der MFO für den An- oder Aufbau auf die Motorgehäuse besonders gut eignet.



Dreipoliger ölarmter Schnellschalter für 20 kV und 400 MVA

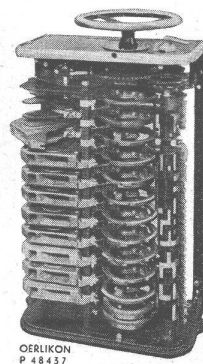


Bild 4. Vielstufen-Kontroller für Strassen- und Ueberlandbahnen

e) Vielstufenkontroller.

Bei Strassenbahnen lassen sich die Reisezeiten durch rasches Anfahren und Abbremsen viel mehr abkürzen als durch Steigern der Maximalgeschwindigkeit. Die grössten Werte für Anfahrbeschleunigung und Bremsverzögerung sind durch die Reibungsverhältnisse zwischen Rad und Schiene gegeben. Bei vielen Anfahr- bzw. Bremsstufen sind die Zugkraftschwankungen zwischen Maximal- und Minimalwert nur noch gering, sodass während der ganzen Anlaufperiode die beste Ausnutzung der Adhäsion möglich ist. Der neue Vielstufenkontroller, Bild 4, erfüllt mit seinen 22 Fahr- und 11 Bremsstufen die Forderung nach nahezu konstantem Anfahrtdrehmoment. Eine Brückenschaltung vermeidet überdies den Unterbruch der Zugkraft beim Ueberschalten von den Serie- auf die Parallelstufen. Der Apparat wurde aus bewährten Elementen aufgebaut und kann für Spannungen bis zu 1600 Volt und Leistungen bis zu 600 PS verwendet werden. Er eignet sich auch für Ueberlandbahnen, wo die stossfreie Anfahr und die kleinen Stromstösse ebenso sehr wie bei den Strassenbahnen geschätzt sind.



Wetterschutz

für Holzfassaden, Jalousien etc. ein stets verbessertes Produkt. Mehrjährige Garantie.

Bitte Muster und Prospekt verlangen

Frid. Kränzlin, Luzern

Blumenrain 10 Tel. (041) 230 85



Gelenk Ketten jeder Art

anerkannt gut u. preiswert

Kettenräder

gef. Preisliste verlangen

Gelenk Ketten A.G.

Tel. 7.20 96 Hergiswil / Nid.

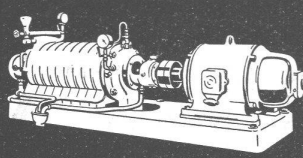
KLINKER

braun, rot, gelb für Böden, Wandbelag, Cheminées, Fassaden

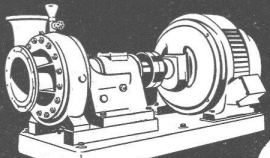
AG. VERBLENDSTEINFABRIK LAUSEN

Telefon 7 24 04


Ständige Ausstellung unserer Erzeugnisse in der SCHWEIZER BAUZENTRALE ZÜRICH, TALSTR. 9, BÜRSENBLOCK (Eintritt frei)




Hochdruck-Zentrifugalpumpen



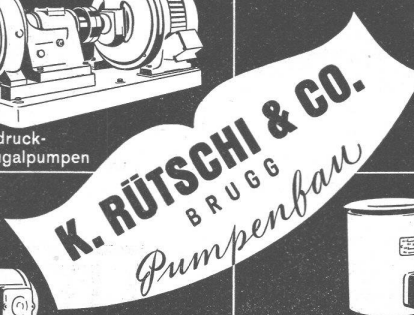
Niederdruck-Zentrifugalpumpen




Propeller-Rührwerke

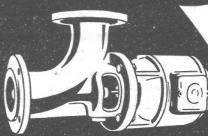


Unterwasser-Pumpen






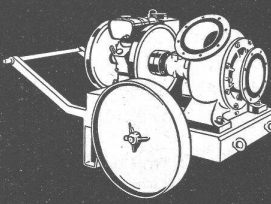
Abwasser-Pumpen



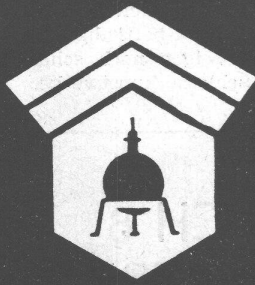
Rohrbogen-Propellerpumpen



Benzin- & Kühlmittelpumpen



Schraubepumpen



Wallerdichte Beläge

Spezial-Unternehmen:

Frick-Glass, Zürich-Altstetten

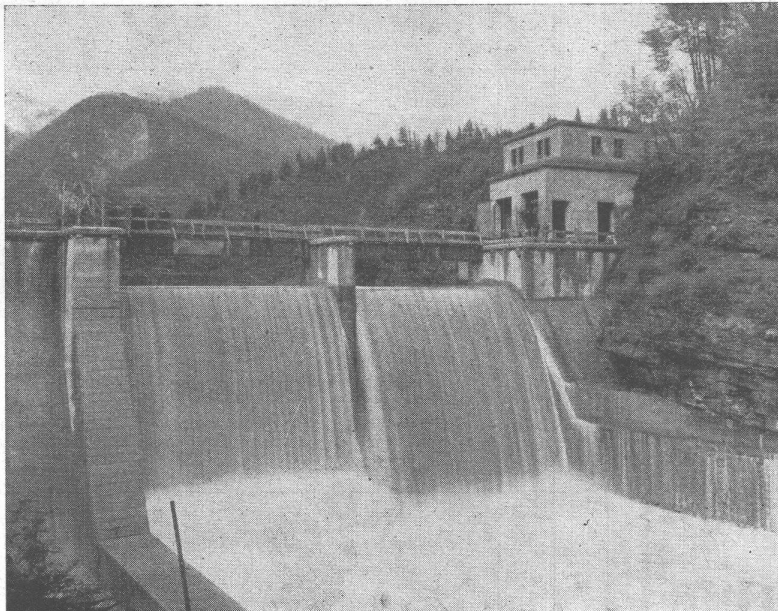
MERKER AG. BADEN

Muba-Stand 1081 Halle III B



Bade- und Waschapparate

Chromstahlpültische



Zwei automatische Stauklappen, je 12,25 m breit und 4,50 m hoch, auf dem Wehr im Cordevole der Società Adriatica di Elettricità, Venezia.

Hydraulische Dachwehre

bisher ausgeführt mit Lichtweiten bis 41 m und Stauhöhen bis 5,50 m; gesamter Stauquerschnitt ca. 9000 m²

Automat. Stauklappen

verschiedener Bauart; ausgeführt u. a. vier Klappen auf dem **Stauwehr Wettingen** des E.W.Z. Klappen mit einseitiger Aufhängung ausgeführt bis 25 m Lichtweite

Automat. Hub-Sektorwehre

Automat. Kanalschützen

Saugüberfälle

Ingenieurbüro A. V. LUTZ & CO., vormals HUBER & LUTZ, ZÜRICH

40 jährige Erfahrungen

Stampfenbachstrasse 75

Literatur

Die «Sécheron-Schweissmitteilungen» Nr. 14 enthalten die Endkapitel des «Programms von Schweissübungen für die Ausbildung von Elektroschweisern», d. h. Übungen von Zusammenschweissen dünner Bleche mit grossen Profileisen, Stumpfschweissen von zwei Rundeisen, Biegen und Schmieden von zwei stumpfgeschweissten Blechen, Auftragschweissungen an abgenutzten Maschinenteilen, vertikale Schweissungen auf Blechen

verschiedener Dicken, Schweissen von Gusseisen, Bronze, Messing, Manganstahl, Werkzeugstahl, rostfreiem Stahl usw. Dann wird noch der Umbau des Motorbootes «Hecht» des Ueberwachungsdienstes der SBB auf dem Bodensee beschrieben. Allein dank der elektrischen Schweissung ist es möglich geworden, das Boot seinem heutigen vermehrten Dienst auf befriedigende Weise anzupassen. Zwei interessante Bilder zeigen noch schöne, mit Exotherme-Elektroden ausgeführte Schlosserkunstwerke.



ING. MAX GREUTER & CIE. ZÜRICH 8

INJEKTIONS- UND GUNIT-ARBEITEN TIEFBOHRUNGEN

Erfahrener

Ingenieur-Topograph

übernimmt die Ausführung von Vermessungsarbeiten aller Art, speziell topographische Aufnahmen im Gebirge, Tunnel- und Stollenvermessungen, sowie Trassierung und Projektierung von Straassenbauten. Offerten unter Chiffre Z. K. 1793 an Mosse-Annoncen A.-G., Zürich.

Dipl. Bauingenieur übernimmt, als Nebenbeschäftigung,

statische Berechnungen

und Konstruktionspläne für Eisenbeton. Offerten unter Chiffre Z. V. 1844 an Mosse-Annoncen, Zürich.



Bekanntes Industrie-Unternehmen der Baubranche sucht

**Maschinen-Ingenieur
als Betriebsleiter**

für die selbständige technische Leitung des Fabrikations-Betriebes. Neben dem rein fachlichen Wissen und Können sind Erfahrung in der Leitung des Personals, Initiative und Ausdauer, sowie verträglicher Charakter Voraussetzung. Ausführliche Offerten sind zu richten unter Chiffre B M 5574 an Mosse-Annoncen, Zürich.

Gesucht per sofort, event. später in Architekturbureau in Luzern tüchtiger

Architekt

Erfahrung in Anfertigung von Ausführungs- und Detailplänen sowie Bauleitung. — Ferner tüchtiger

Bautechniker

für Werkpläne. Guter Zeichner. Offerten unter Chiffre Z. V. 1802 an Mosse-Annoncen, Zürich.

Gesucht

1 Kiesauflader

mit Raupenantrieb, 30 m³ stündliche Leistung, mit elektrischem oder Gasölantrieb. — Offerten unter Chiffre Z J 1813 an Mosse-Annoncen, Zürich.

Notre Service Propagande cherche pour la traduction française d'articles techniques

Traducteur

de langue française, de préférence ingénieur. Style soigné, études techniques et connaissances approfondies de l'allemand exigés.

Faire offres au

Bureau du Personnel de la Sté. an.
BROWN, BOVERI & CIE., BADEN

Gesucht per sofort oder nach Uebereinkunft in mittleres Architekturbureau nach Zürich

jüngerer Bauzeichner

der auch Interesse am Innenausbau hat. Jahresstelle. Offerten unter Chiffre Z. J. 1771 an Mosse-Annoncen A.-G., Zürich.

Tüchtiger

Eisenbeton-Zeichneroder **Tiefbau-Techniker**

zu möglichst baldigem Eintritt gesucht, Offerten mit Zeugnisabschriften, Gehaltsansprüchen etc. erbeten an Ingenieurbureau P. Zigerli, Zürich, Forchstrasse 67; Tel. 24 55 47.

Architekt oder Bautechniker

gesucht in gut beschäftigtes Architekturbüro in Bern. Flotter Zeichner und Darsteller. Bei Eignung interessante Dauerstelle. — Offerten mit Angaben über bisherige Tätigkeit, Zeugnissen und Gehaltsansprüchen unter Chiffre Z E 1872 an Mosse-Annoncen AG., Zürich.

Junger

Dipl. Bau-Ing. ETH

mit zweijähriger Bureau- und Baupraxis, sucht Stelle bei Unternehmung oder Bauleitung, vorzugsweise im Tiefbau. — Offerten unter Chiffre Z E 1830 an Mosse-Annoncen, Zürich.

Gesucht für möglichst baldigen Eintritt jüngerer

Architekt

oder

Hohbautechniker

für interessante Arbeit; sauberer Zeichner mit Bureau- und womöglich etwas Bauplatzpraxis. — Offerten an E. Altenburger, Architekt BSA/SIA, Solothurn.

Gesucht zu sofortigem Eintritt in Architekturbureau in der Ostschweiz

Architekt

oder

Bautechniker

befähigt für Entwurf und selbständige Ausarbeitung von Werkplänen.

Offerten mit Referenzen, Angabe der Gehaltsansprüche und früheste Eintrittsmöglichkeit sind erbeten unter Chiffre A. 236 Fd. an Publicitas Frauenfeld.

Gesucht per sofort oder nach Uebereinkunft in
mittleres Architekturbüro nach Zürich

jüngerer Bauzeichner

der auch Interesse am Innenausbau hat. Jahres-
stelle, Offerten unter Chiffre Z. J. 1771 an Mosse-
Annoncen A.-G., Zürich.

Bauzeichner - Bautechniker

Gesucht von gutem Architekturbureau

zur Ausarbeitung von Plänen, Vorausmass, leichte Bau-
führung für schöne Bauaufgaben. — Offerten sind zu
richten unter Chiffre Z H 1875 an Mosse-Annoncen AG.,
Zürich.

Schweizerische Bauzeitung

Jahrgang 1907—1930, gebunden, tadellos erhalten, ein-
zeln oder partieweise zu verkaufen. — Offerten unter
Chiffre Z R 1841 an Mosse-Annoncen, Zürich.

INGENIEUR

35jährig, in ungekündigter Stellung, *sucht neuen Wir-
kungskreis*. Bisherige Tätigkeit in Forschungsinstitut
der Maschinenindustrie und Entwicklungslaboratorium
auf dem Gebiet der Hochfrequenztechnik. — Offerten
mit Angabe der Tätigkeit und Anstellungsbedingungen
unter Chiffre Z M 1858 an Mosse-Annoncen, Zürich.

Photo-Atelier

für erstklassige Industrie-, Architektur- u. Werk-Aufnahmen

R. Bänninger

Beste Referenzen

Zürich 3 Eichstrasse 22 Telefon 33 05 34

Emil Huber & Cie. Zürich

Gotthardstrasse 21
Tel. 239836/235130



Abteilung

Projektierung von

Erd - Luftfilter, Erd - Luftgewinnungs-,
Ventilations-, Klima- und Kühlanlagen

Beratungen - Expertisen



Patentanwalt

Dr. H. Scheidegger

Dipl. Ing. ETH

Zürich, Bahnhofstr. 81 (b. Hbf.) Tel. 27 70 88

Erwirkung von Patent- und Markenschutz in allen
Kulturstaaten. Patent-Kauf/Verkauf- und Lizenz-
verträge. Patentnichtigkeits- und Verletzungssachen.
Gutachten. Prozessbeistand. Gewissenhafte Neu-
heitsprüfung von Erfindungen. Beratung in allen
einschlägigen Fragen.

20 Jahre In- und Auslandpraxis im Patent- und
Markenwesen.

Ferienhäuser

Weekendhäuser

Siedlungsbauten

in Normbauweise

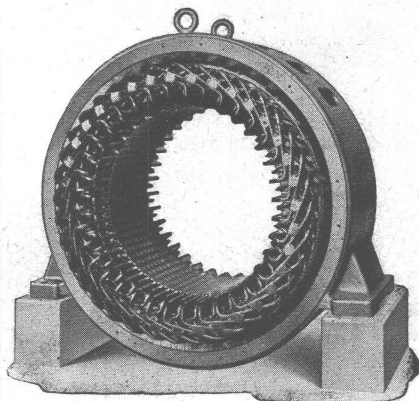
Rasche, solide Bauart mit erstklassiger Isolierung

Kurze Lieferfristen

Holzkonstruktionen

in Hetzer, Ringdübel etc.

HUNKELER AG. LUZERN Zürichstr. 85



Drehstromgenerator
1500 KVA 7000 V 1000 T

Reparatur, Um- und Neuwicklung
Verkauf, Umtausch, Miete von
Motoren

Transformatoren

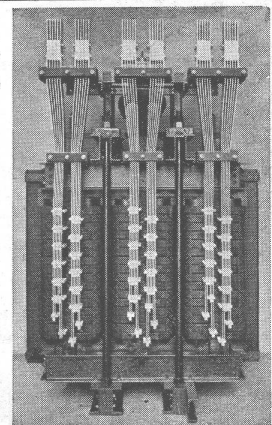
Generatoren

Apparaten

SPALTI SÖHNE & CO.

Fabrik elektrischer Maschinen und Apparate
Reparaturwerkstätten

ZÜRICH, Tel. (051) 252606 VEVEY, Tel. 51991



Drehstromtransformator mit Aluminiumwicklung
3200 KVA 15 000/230 Volt 127/8260 Amp. 50 Per.

B.A.G.



B. A. G. Beleuchtungskörper
an der Mustermesse
Halle III Galerie Stand 2085



**Präzisions-
Bau- und Möbelbeschläge**

INCA

Neusilber
Inca-Bonal, Aluminiumbeschläge
Inca-RZ 30, Zinklegierung

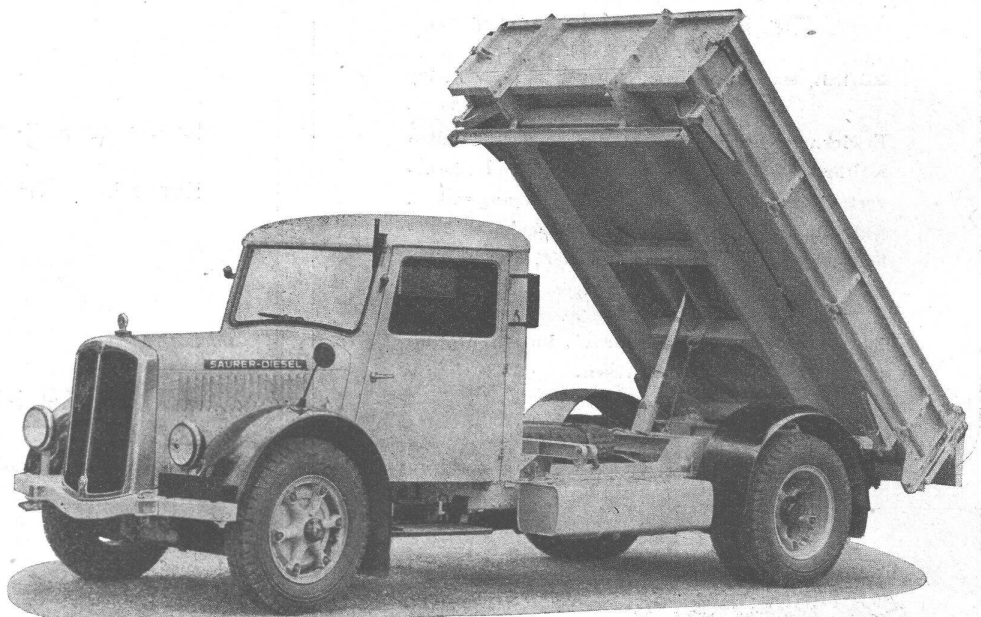
Bezug nur durch Eisenhandlungen

Fabrikant:
INJECTA A.G.
Spritzgußwerke u. Apparatefabrik
Teufenthal bei Aarau
Tel. 3 82 77



Lastwagen 1—7 t
Kipper 2—6½ t
Spezialfahrzeuge
Cars und Omnibusse

Dieselmotoren von
45—650 PS.
für Schienentriebwagen
fahrbare und stationäre
Anlagen



3—3½ t Dreiseitenkipper, Typ 2 CR1D, mit 4 Zylinder, 65 PS. Dieselmotor, 27,1 Steuer-PS.

Für jede Arbeit das geeignete Fahrzeug

AKTIENGESELLSCHAFT ADOLPH SAURER

ARBON

BASEL

MORGES

ZÜRICH

SLM

UNSER FABRIKATIONSPROGRAMM:

Lokomotiven und Triebwagen jeder Art, elektrische — Dampf — Diesel
 Diesel- und Gasmotoren, Schiffsmotoren, Flugmotoren
 Gasgenerator-Anlagen für Holz, Torf, Anthrazit usw.
 Stationäre Dampfmaschinen, schnellaufende Gegendruckmaschinen
 Rotierende Kompressoren, Vakuumpumpen, Druckluftmotoren
 Kreiskolbengebläse, Wasserringpumpen
 Druckölbetätigte Wechsel- und Wendegetriebe für Schienenfahrzeuge und
 Schiffe
 Dampfkessel, Heisswasserkessel und weitere Kesselschmiede-Erzeugnisse
 Heizkraft-Anlagen, Wärmepumpen
 Apparate- und Behälterbau, Flüssigkeitstanks, Gasspeicher usw.
 Traktoren für Landwirtschaft und Industrie
 Giessereiprodukte aus Grauguss, Leichtmetall- und Bronzelegierungen

Schweizerische Lokomotiv- & Maschinenfabrik Winterthur

Mustermesse Basel Halle V Stand 1387

ELEKTRISCHE UHREN



MUSTERMESSE BASEL
 Halle V Stand 1258



FAVAG
 Fabrique d'appareils électriques S.A.
 NEUCHÂTEL

FAVAG
 H. 423



**Besuchen Sie uns
an der Mustermesse in Basel**

Stand 1342, Halle V:

Elektromotoren, Motorschutzschalter, Apparate für den Netzschutz, Hochfrequenzerzeugnisse

Stand 1539, Halle VI:

Widerstand-Schweissmaschinen, Punkt- u. Nahtschweissmaschinen

Stand 2659, Halle IX:

Elektrokarren

AKTIENGESELLSCHAFT
BROWN, BOVERI & CIE.
BADEN

Technische Bureaux in Baden, Basel, Bern, Lausanne

