

Objektyp: **Advertising**

Zeitschrift: **Schweizerische Bauzeitung**

Band (Jahr): **127/128 (1946)**

Heft 22

PDF erstellt am: **05.08.2024**

### **Nutzungsbedingungen**

Die ETH-Bibliothek ist Anbieterin der digitalisierten Zeitschriften. Sie besitzt keine Urheberrechte an den Inhalten der Zeitschriften. Die Rechte liegen in der Regel bei den Herausgebern. Die auf der Plattform e-periodica veröffentlichten Dokumente stehen für nicht-kommerzielle Zwecke in Lehre und Forschung sowie für die private Nutzung frei zur Verfügung. Einzelne Dateien oder Ausdrucke aus diesem Angebot können zusammen mit diesen Nutzungsbedingungen und den korrekten Herkunftsbezeichnungen weitergegeben werden. Das Veröffentlichen von Bildern in Print- und Online-Publikationen ist nur mit vorheriger Genehmigung der Rechteinhaber erlaubt. Die systematische Speicherung von Teilen des elektronischen Angebots auf anderen Servern bedarf ebenfalls des schriftlichen Einverständnisses der Rechteinhaber.

### **Haftungsausschluss**

Alle Angaben erfolgen ohne Gewähr für Vollständigkeit oder Richtigkeit. Es wird keine Haftung übernommen für Schäden durch die Verwendung von Informationen aus diesem Online-Angebot oder durch das Fehlen von Informationen. Dies gilt auch für Inhalte Dritter, die über dieses Angebot zugänglich sind.

Ein Dienst der *ETH-Bibliothek*  
ETH Zürich, Rämistrasse 101, 8092 Zürich, Schweiz, [www.library.ethz.ch](http://www.library.ethz.ch)

<http://www.e-periodica.ch>

# SCHWEIZERISCHE BAUZEITUNG

WOCHENSCHRIFT FÜR ARCHITEKTUR / INGENIEURWESEN / MASCHINENTECHNIK  
REVUE POLYTECHNIQUE SUISSE

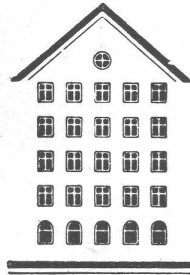
ORGAN DES SCHWEIZERISCHEN INGENIEUR- UND ARCHITEKTEN-VEREINS  
UND DER GESELLSCHAFT EHEMAL. STUDIERENDER DER EIDG. TECHN. HOCHSCHULE  
GEGRÜNDET 1883 VON ING. A. WALDNER / HERAUSGEGEBEN VON ING. W. JEGHER

S.I.A.-u. G.E.P.-Mitgl., 5. Verlag: Schweiz 40 Fr.,  
Ausland 48 Fr. jährl.; Nicht-Mitglieder: Schweiz  
48 Fr.; Ausland 60 Fr., postamtlich abonniert  
48 Fr. zuzüglich Gebühren. / Einzel-Nr. Fr. 1.20

VERLAG W. JEGHER, ZÜRICH  
Dianastrasse 5 / Postcheck VIII 6110  
Telephon: 234507 ■ In Kommission  
bei Rascher & Cie., Zürich u. Leipzig

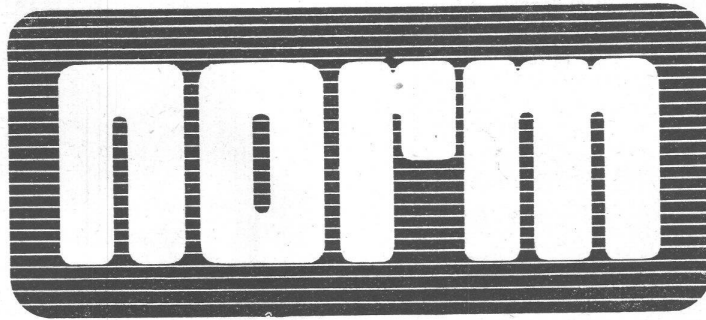
Anzeigen durch MOSSE-ANNONCEN AG.,  
Zürich, Limmatquai 94 - Basel, Marktplatz 18  
Anzeigenpreis: Ganze Seite 240 Fr., Seitenteile  
nach Tarif - Teuerungszuschlag zur Zeit 15 %

## Fenster



## Kiefer Zürich

Werkzeug- und Bestandteilschränke Werkbankschubladenblock Werkbänke



METALLBAU AG. ZÜRICH-ALBISRIEDEN TEL. (051) 27 06 79

SCHIEBEBÖDEN · ISOLIERPLATTEN · DACHVERSCHALUNGEN · HALLEN- UND INDUSTRIEBAUTEN · BARACKENBAU

# Dwrisol

A.-G. FÜR LEICHTBAUSTOFFE · DIETIKON · TEL. 91 86 66



**Ventilations-Anlagen**  
nach eigenen Entwicklungen.  
Sämtliche lufttechnischen An-  
lagen für Industrie und Gewerbe.  
Verlangen Sie unseren Besuch,  
wir beraten Sie gerne.

**Luftheizungen  
Klima-Anlagen**

**VENTILATOR A.G. STAEFA**

Staeefa bei Zürich - Tel. 93.01.36  
Spezialisiert seit 1890

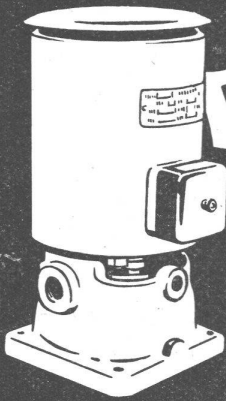


**BOVARD & CO.**

**PATENTE  
MARKEN  
GUTACHTEN**

BERN BOLLWERK 15 TEL. 249 04

Techn. Leiter: F. BOVARD, Ing. Früher Prüfer + Patentamt



**K. RÜTSCHI & CO.**  
BRUGG  
*Pumpenbau*

**Benzin- &  
Kühlmittelpumpen**

**BAUGARANTIE—  
VERSICHERUNGEN**



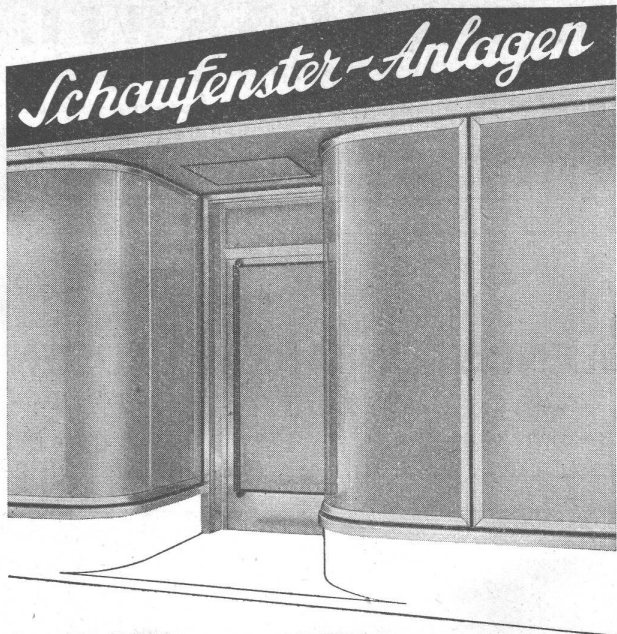
**Winterthur  
UNFALL**

Schweiz. Unfallversicherungs-  
Gesellschaft in Winterthur

**EISEN A.-G. BERN**

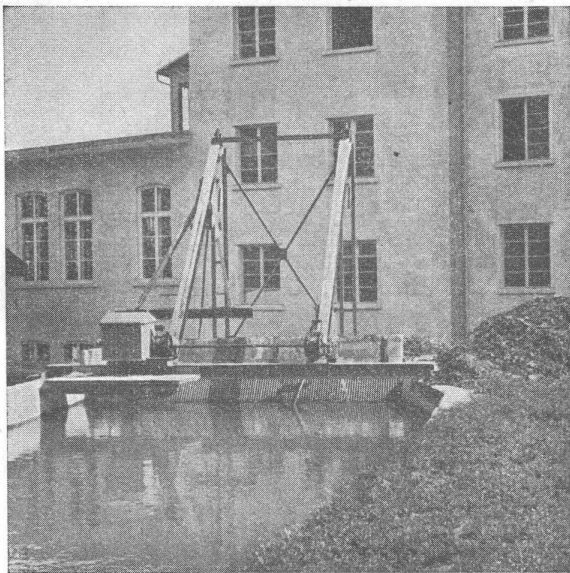
Betonrundeisen  
Formeisen  
Stabeisen  
Bleche  
Röhren aller Art

**Bureaux: Spitalgasse 37, Lager: Weyermannshaus**



Ausführung in Eisen, Anticorodal  
eloxiert, in Naturton oder gefärbt  
Eingänge mit Scherengittern  
Rolläden und Rollgitter „Stabil“

**GEBR. TUCHSCHMID**  
FRAUENFELD + ZÜRICH



Maschinenfabrik  
**JONNERET FILS AINÉ**  
Gegründet 1850 GENÈVE Telephon 55394

SPEZIALITÄT:

**Rechenreinigungsmaschinen**

Beste Lösung aller vorkommenden Aufgaben für  
Rechenreinigung in Hoch- und Niederdruck-Werken

Kostenlose Beratung und  
Ausarbeitung von Projekten



VIVAVOX

**Geld anlegen  
in Büro- und  
Betriebs-  
Verbesserung**

Mit jedem Mitarbeiter im Betriebe  
direkt sprechen, ohne dass er ans  
Telephon eilt und heikle Arbeiten  
unterbricht.

Jedermann überall und sofort  
finden, gleichgültig wo er sich  
augenblicklich aufhält,

eine Meldung, Suchruf oder In-  
struktion sofort durch den ganzen  
Betrieb geben,

vom Pult aus engeren Kontakt  
nach aussen mit der Kundschaft  
halten und nach innen mit dem  
ganzen Betrieb,

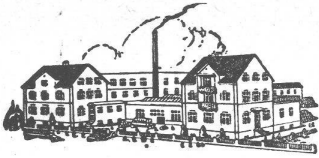
durch die neuzeitlichen

**VIVAVOX  
Direktprech-  
Anlagen**

Verlangen Sie die Liste mit den 1500  
Schweizer Firmen, die ihre internen  
Organisations-Probleme mit VIVAVOX  
gelöst haben. Auf Wunsch unverbindliche  
Demonstration in Ihren eigenen Räumen.

Zürich, Tel. (051) 24 46 44  
Basel, Tel. (061) 3 19 44  
Bern, Tel. (031) 2 61 66





Gegründet 1886

# ED. BRUN, WÄDENSWIL

Telephon 956.802

Telegramme: Brun

Aelteste Spezialfabrik für Härte-Löt-Schweissprodukte, Autogen-Zusatzmaterialien, Lager-Kühlfette, Lager-Kühlöl, Technische Öle und Fette  
 Öl-Import en gros — Verlangen Sie Vertreterbesuch

## KLINKER

braun, rot, gelb für  
 Böden, Wandbelag, Cheminées, Fassaden

## AG. VERBLENDSTEINFABRIK LAUSEN

Telefon (061) 7 24 04

Ständige Ausstellung unserer Erzeugnisse in der SCHWEIZER BAUZENTRALE ZÜRICH, TALSTR. 9, BÖRSENBLOCK (Eintritt frei)

# Omegol schützt das Holz

Prospekte und Muster gratis

OMEGA-WERKE AG

REINACH-BASEL

Tel. (061) 6 22 07

**SWISS-BALLA**  
 die besten Zeichenmaschinen

Gross-Firmen schreiben uns für rationelles Arbeiten nur die SWISS-BALLA Schweizerfabrikat sofort lieferbar

**GRAB & WILDI AG**  
 ZÜRICH

6 Standard-Modelle sowie Klein-Leistungs-maschinen

## BAU-MESSE BERN Gurtengasse 3

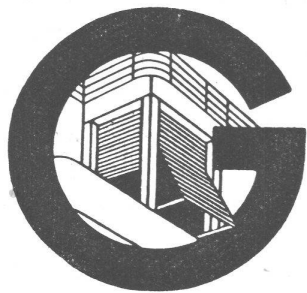
Anbauten wie Garage, Wohnräume etc. konstruieren Sie in Leichtbauart der bewährten Methode

## 25% Brennstoff-Ersparnis mit Calor-Six

Schmiedeiserner Heizkessel für Zentralheizung und Boiler. Öl, Kohlen, Sägmehl kombiniert.

Offerten und Beratung durch

**HEIZKESSELBAU A.-G. BASEL**  
 St. Jakobstrasse 62 Telephone 3 88 55



## Rolladenfabrik A. GRIESSER A. G.

AADORF  
 Tel. 4 71 12

Basel  
 3 59 08

Bern  
 2 92 61

Genf  
 2 53 84

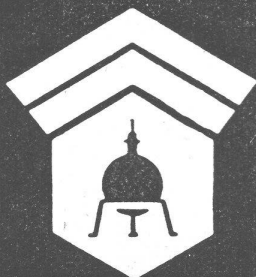
Lausanne  
 3 32 72

Zürich  
 23 73 98

Holzrolladen  
 Stahlrolladen

Stoffstoren  
 Jalousieladen

Kipptore  
 Klapptreppen



# Wallerdichte Beläge

Spezial-Unternehmen:

Frick-Glass, Zürich-Altstetten