

Zeitschrift: Schweizerische Bauzeitung
Herausgeber: Verlags-AG der akademischen technischen Vereine
Band: 127/128 (1946)
Heft: 2

Werbung

Nutzungsbedingungen

Die ETH-Bibliothek ist die Anbieterin der digitalisierten Zeitschriften. Sie besitzt keine Urheberrechte an den Zeitschriften und ist nicht verantwortlich für deren Inhalte. Die Rechte liegen in der Regel bei den Herausgebern beziehungsweise den externen Rechteinhabern. [Siehe Rechtliche Hinweise.](#)

Conditions d'utilisation

L'ETH Library est le fournisseur des revues numérisées. Elle ne détient aucun droit d'auteur sur les revues et n'est pas responsable de leur contenu. En règle générale, les droits sont détenus par les éditeurs ou les détenteurs de droits externes. [Voir Informations légales.](#)

Terms of use

The ETH Library is the provider of the digitised journals. It does not own any copyrights to the journals and is not responsible for their content. The rights usually lie with the publishers or the external rights holders. [See Legal notice.](#)

Download PDF: 03.04.2025

ETH-Bibliothek Zürich, E-Periodica, <https://www.e-periodica.ch>

SCHWEIZERISCHE BAUZEITUNG

WOCHENSCHRIFT FÜR ARCHITEKTUR / INGENIEURWESEN / MASCHINENTECHNIK

REVUE POLYTECHNIQUE SUISSE

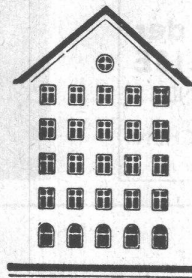
ORGAN DES SCHWEIZERISCHEN INGENIEUR- UND ARCHITEKTEN-VEREINS
UND DER GESELLSCHAFT EHEMAL. STUDIERENDER DER EIDG. TECHN. HOCHSCHULE
GEGRÜNDET 1883 VON ING. A. WALDNER / HERAUSGEGEBEN VON ING. W. JEGHER

S.I.A.-u. G.E.P.-Mitgl., b. Verlag: Schweiz 42 Fr.,
Ausland 48 Fr. jährl.; Nicht-Mitglieder: Schweiz
54 Fr.; Ausland 60 Fr., postamtlich abonniert
54 Fr. zuzüglich Gebühren. / Einzel-Nr. Fr. 1.30

VERLAG W. JEGHER, ZÜRICH
Dianastrasse 5 / Postcheck VIII 6110
Telephon: 23 45 07 ■ In Kommission
bei Rascher & Cie., Zürich u. Leipzig

Anzeigen durch MOSSE-ANNONCEN AG.,
Zürich, Limmatquai 94 - Basel, Marktplatz 18
Anzeigenpreis: Ganze Seite 240 Fr., Seitenteile
nach Tarif - Teuerungszuschlag zur Zeit 15 %

Fenster



Kiefer Lütich

GLASDACH

KITLOS MIT BLEIBANDEN

Ausführung auf Holz, Eisen und Beton
Umdecken gekitteter Glasdächer

JAKOB SCHERRER SÖHNE

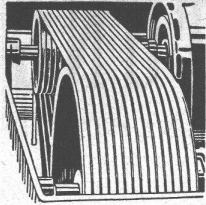
Allmendstr. 5/7, Tel. 25 79 80 ZÜRICH 2

SCHIEBEBÖDEN · ISOLIERPLATTEN · DACHVERSCHALUNGEN · HALLEN- UND INDUSTRIEBAUTEN · BARACKENBAU

Owrisol

A.-G. FÜR LEICHTBAUSTOFFE - DIETIKON - TEL. 91 86 66

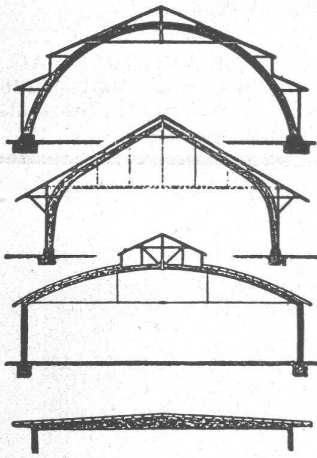
Inhalt: 15, Eisenbeton-Strassenbrücke bei Ayuthia, Siam, von G. Kruck — 19, Einzelachs-Hochdruck-Lokomotive für die franz. Staatsbahn, von H. Nyffenegger — 23, Arbeitersiedlung „Hegmatten“ in Oberwinterthur, von H. Siegrist — 26, Mitteilungen: Ausbau der Wasserkräfte. Astronomische Ausstellungen. Lignum. VSB. Wasserwirtschaftsverband. SEV. BSA. Abbruch von Bauten. Kunstgewerbe-Museum Zürich — 26, Wettbewerbe: Schulhaus Azmoos — 26, Literatur — 26, Mitteilungen der Vereine: VLP.



Leder und Gummi

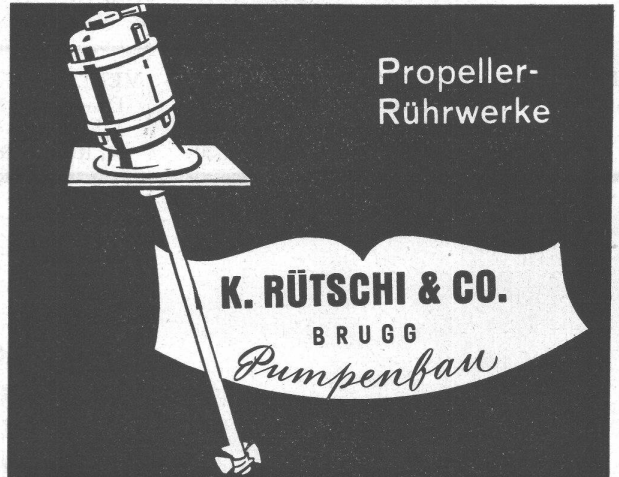
Keilriemen / Treibriemen / Transportbänder

ADOLF SCHLATTER AG. ZÜRICH Stampfenbachstr. 73 Tel. (051) 26 17 86



B. ZÖLLIG SÖHNE Holz- Konstruktionen ARBON

Spezialität:
**AUSFÜHRUNG in der
HETZER BAUWEISE**
FÜR LAGER-, TURN- UND
FABRIKHALLEN
LEHRGERÜSTE UND KIRCHEN
RISSFREIE SÄULEN



Propeller-
Rührwerke

K. RÜTSCHI & CO.
BRUGG
Pumpenbau

KLINKER

braun, rot, gelb für
Böden, Wandbelag, Cheminées, Fassaden

AG. VERBLENDSTEINFABRIK LAUSEN

Telefon (061) 7 24 04

Ständige Ausstellung unserer Erzeugnisse in der SCHWEIZER BAUZENTRALE ZÜRICH, TALSTR. 9, BÖRSENBLOCK (Eintritt frei)

Ueber

70 Jahre SCHINDLER-AUFZÜGE

30 Jahre Schindler-Elektromotoren



SCHINDLER & CIE., AG., LUZERN

Schuhkratzroste

normalisiert, Grössen 30x50 cm,
40x60, 50x80, 60x100 cm,
oder nach Mass.



Siegfried Keller + Co. Glasdachwerke
Wallisellen-Zürich Tel. (051) 93 2114

*In Zeiten der Güterknappheit
gewinnt das Inserat an Werbekraft!*



Wallerdichte Beläge

Spezial-Unternehmen:

Frick-Glass, Zürich-Altstetten

Ab September wieder lieferbar

Für Herbst-Wohnbauten

die bewährte

KOMBINIERTE ELEKTRO WASCHMASCHINE

Waschen + Kochen + Spülen + Ausschwingen
in einer einzigen Maschine vereinigt

Beliebige Wahl des Standortes, Raumgewinn
Robuste Konstruktion für alle Verhältnisse

F. A. EGLI

Mod. 1946

RASANT

Schweighofstr. 406, Zürich

WACO

- VENTILATOREN
- LUFTHEIZAPPARATE
- LUFTFILTER
- LÜFTUNGSANLAGEN

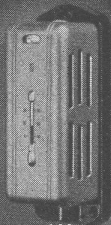
Wanner & Co. A.-G. Horgen

Brennstoff sparen

durch Temperaturregulierung
von Einzelräumen

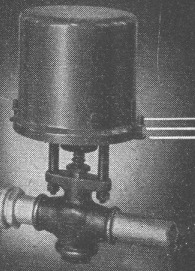
EIN NEUER WEG

zu wirtschaftlicher Beheizung von Büro-
und Fabrikationsräumen, in denen die
zusätzlich anfallende „Fremdwärme“ von
Beleuchtung, Motoren, Wärmegegeräten,
Personen, Sonnenstrahlung usw. restlos
ausgenützt wird.



Raumthermostat

Ferngesteuerte Drosselklappe

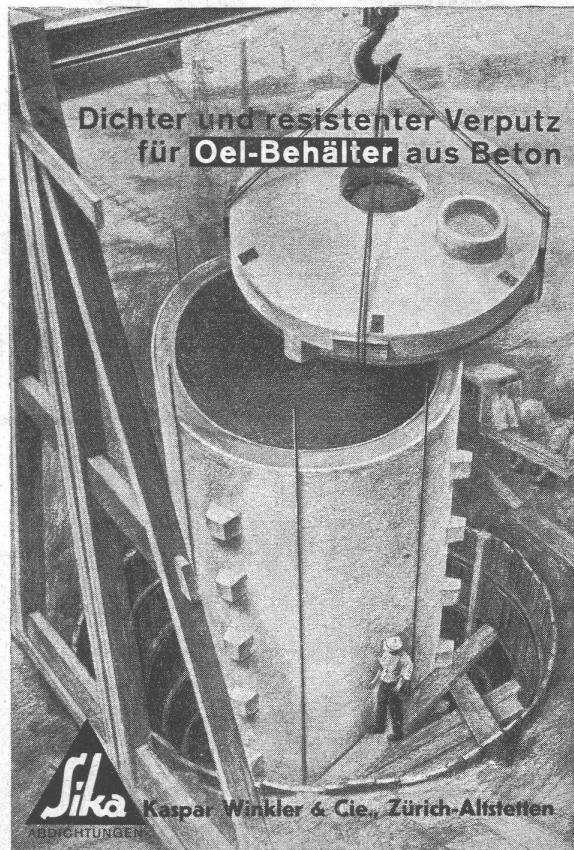


LANDIS & GYR AG. ZUG

Abteilung für wärmetechnische Apparate

In-2225

Dichter und resistenter Verputz
für **Oel-Behälter** aus Beton



Kaspar Winkler & Cie., Zürich-Alstetten

AW

ANDERSON & WEIDMANN
ZÜRICH TRAUOGTSTR. 6 - TEL. 27 08 73

CLICHÉS

M4

Gelenkketten jeder Art.
anerkannt gut u. preiswert
Kettenräder
gef. Preisliste verlangen

Gelenkketten A.G.
Tel. 7 20 96
-Mergiswil / Nid.

LANGMACK & ZYSSET
das Atelier für Architekturmodelle

ZÜRICH 5, KONRADSTR. 51
TELEPHON 27 26 28 ODER 28 33 53

MODERNE

**ABWASSER-
REINIGUNG**

PISTA A.G. GENÈVE
CASE POSTALE JONCTION

Ferienhäuser / Weekendhäuser
Siedlungsbauten in Normbauweise,
rasche, solide Bauart, kurze Liefer-
fristen / Holzkonstruktionen in
Hetzler, Ringdübel etc.

Hunkeler AG., Luzern

Zürichstrasse 85

Telephon 2 01 82

VERZINKEREI PRATTELN A.G. PRATTELN (BASELSTADT)

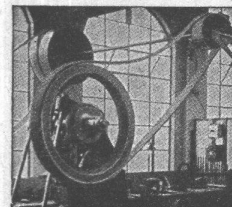
GEGR. 1897 - TEL. 6 00 22

Die anerkannt leistungsfähigste Ver-
zinkerei der Schweiz

SPEZIALABTEILUNG: **Teerung, Bituminierung und Be-
jetung** von Gas- und Wasserleitungs- und Stahlmuffen-
röhren bis zu 15 m Länge

**Manometer
Thermometer
Hygrometer**

HANNI & CIE. A.G.
JEGENSTORF-BERN



Keilriemen Treibriemen

PIEUVRE-Riemen
für Spannrollensatz

Leder-, Gummi-, Balata-, Kamelhaar- und endlos gewobene
Gummiband-Riemen

Transportbänder für höchste Ansprüche

RAUCH-Stahldraht-, JACKSON-Verbinder etc.

PROTOLIN - Adhäsionsfett mit verblüffender Wirkung

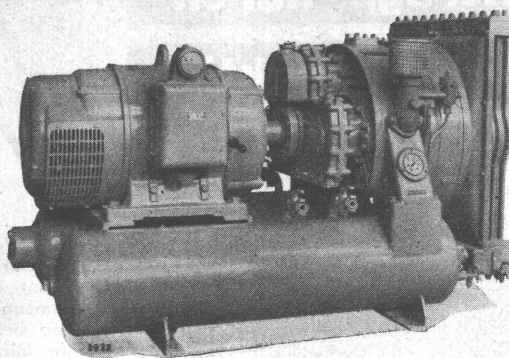
E. RAUCH Werkstätte für techn. Produkte **MEILEN 5**

Tel. (051) 02 73 57

SLM

BAUKOMPRESSOREN

fahrbare und transportable
Anlagen mit Luft- oder
Wasserkühlung



Luftgekühlter
Baukompressor
4,5 m³ pro Min.

Schweizerische Lokomotiv- und Maschinenfabrik Winterthur

Lufttechnische Anlagen Trockenanlagen

vom erfahrenen Fachmann und seinem Stab
vorgeschlagen • entworfen • ausgeführt
einfach • zweckmässig • vorteilhaft



Ventilatoren Klima-Anlagen

Emil Raess, Ingenieur
Maschinen- & Apparatefabrik
Reppelschhof/Dietikon (ZH)

Tel. 051 918535

Accumulatoren



Unsere grosse Erfahrung
im Bau von Accumulatoren
bürgt für gute Qualität und
zweckentsprechende Vorschläge



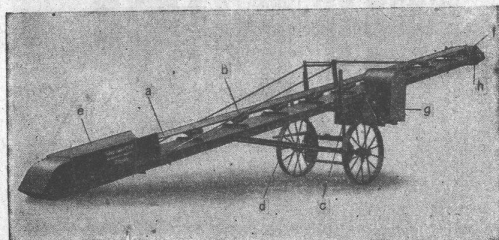
Accumulatoren-Fabrik Oerlikon

Zürich-Oerlikon

Lausanne

Genève

Universal-Gurtförderer „Raco“



Die Einschaltung zuverlässig arbeitender Gurtförderer
„RACO“ auf Raupenbänder laufender Becherwerksauf-
lader oder anderer Fördergeräte, die wir als Spezialität
liefern, vermag bei Steigerung der Leistungsfähigkeit
die Transportkosten bedeutend zu reduzieren.

Prospekte und Offerten bereitwilligst durch

ROBERT AEBI & CIE., A.-G., ZÜRICH
Ingenieurbureau und Maschinenfabrik · Telephon 231750
Zweigniederlassung in Zollikofen/Bern

Neue Aufträge durch Leichtbau-Konstruktion



Wenn der neuzeitlich eingestellte Zimmermann durch seine Vorschläge beweist, dass er nicht nur mit Holz, sondern auch mit anderen Baustoffen umzugehen weiss, dann kann er sich manchen Auftrag sichern, der ihm sonst entginge.

Sehr leicht und stark isolierend, gut zu nageln, sägen, verputzen, entflammt nicht, hemmt das Feuer, rasche Bauweise bei jedem Wetter, normalisiert, Kosten und Zeit sparend....

diese Vorteile der Leichtbauplatte sind Ihnen bekannt.

Sie wissen, dass Sie damit jedes Bauproblem lösen, ob für Innenbau, oder für Wand- oder Dachkonstruktion. Auf Wunsch dienen die Fabrikanten kostenlos mit Konstruktionsvorschlägen.

Heute und morgen dominiert die Leichtbauplatte

Der Vereinigung schweiz. Leichtbauplatten-Fabrikanten angeschlossene Firmen:

Gips-Union AG., Zürich

Herbag, Herstellung von Baustoffen AG., Rapperswil

T. Waldvogel, Thayngen

Jakob Calderara, Walzenhausen

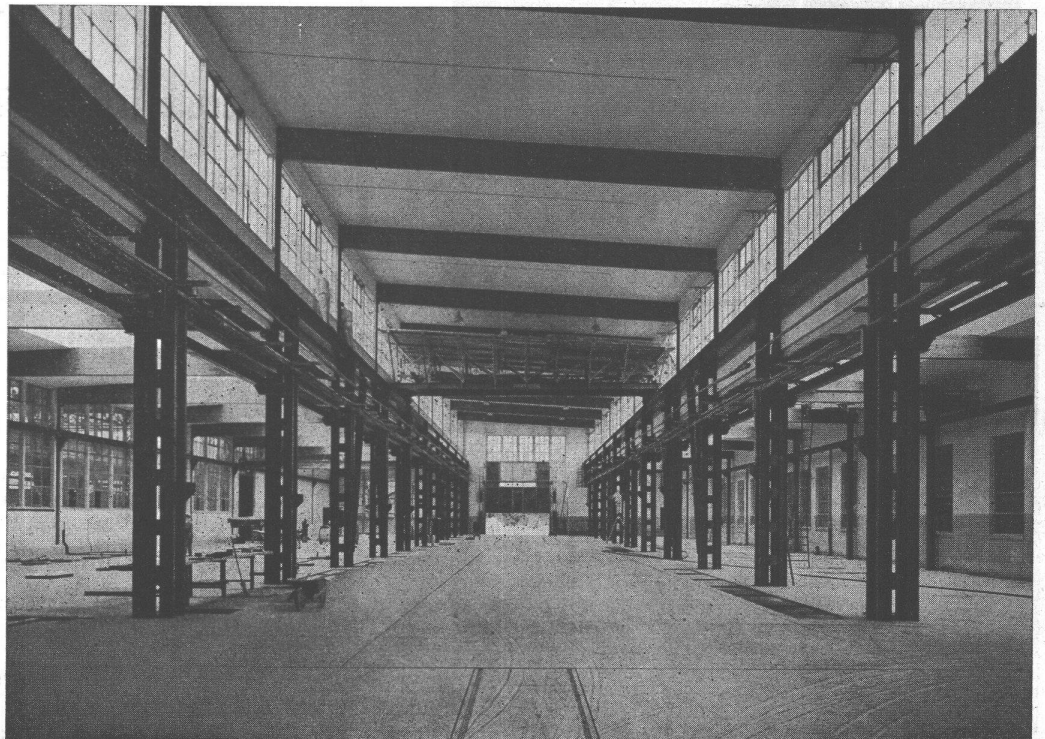
Wilh. Brodtbeck AG., Pratteln

Arnold Spychiger, Langenthal

Sekretariat in Oberrieden a. Zürichsee

WARTMANN & CIE

STAHLBAU • KESSELSCHMIEDE • BRUGG



Stahlbau

für die Industrie
ist ein Fachgebiet,
das wir immer be-
sonders gepflegt
haben.