

Objektyp: **Advertising**

Zeitschrift: **Schweizerische Bauzeitung**

Band (Jahr): **127/128 (1946)**

Heft 6

PDF erstellt am: **11.09.2024**

Nutzungsbedingungen

Die ETH-Bibliothek ist Anbieterin der digitalisierten Zeitschriften. Sie besitzt keine Urheberrechte an den Inhalten der Zeitschriften. Die Rechte liegen in der Regel bei den Herausgebern.

Die auf der Plattform e-periodica veröffentlichten Dokumente stehen für nicht-kommerzielle Zwecke in Lehre und Forschung sowie für die private Nutzung frei zur Verfügung. Einzelne Dateien oder Ausdrucke aus diesem Angebot können zusammen mit diesen Nutzungsbedingungen und den korrekten Herkunftsbezeichnungen weitergegeben werden.

Das Veröffentlichen von Bildern in Print- und Online-Publikationen ist nur mit vorheriger Genehmigung der Rechteinhaber erlaubt. Die systematische Speicherung von Teilen des elektronischen Angebots auf anderen Servern bedarf ebenfalls des schriftlichen Einverständnisses der Rechteinhaber.

Haftungsausschluss

Alle Angaben erfolgen ohne Gewähr für Vollständigkeit oder Richtigkeit. Es wird keine Haftung übernommen für Schäden durch die Verwendung von Informationen aus diesem Online-Angebot oder durch das Fehlen von Informationen. Dies gilt auch für Inhalte Dritter, die über dieses Angebot zugänglich sind.

Ein Dienst der *ETH-Bibliothek*
ETH Zürich, Rämistrasse 101, 8092 Zürich, Schweiz, www.library.ethz.ch

<http://www.e-periodica.ch>

SCHWEIZERISCHE BAUZEITUNG

WOCHENSCHRIFT FÜR ARCHITEKTUR / INGENIEURWESEN / MASCHINENTECHNIK
REVUE POLYTECHNIQUE SUISSE

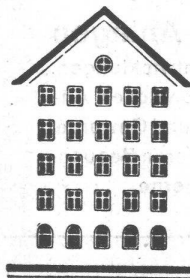
ORGAN DES SCHWEIZERISCHEN INGENIEUR- UND ARCHITEKTEN-VEREINS
UND DER GESELLSCHAFT EHEMAL. STUDIERENDER DER EIDG. TECHN. HOCHSCHULE
GEGRÜNDET 1883 VON ING. A. WALDNER / HERAUSGEGEBEN VON ING. W. JEGHER.

S.I.A.- u. G.E.P.-Mitgl., b. Verlag: Schweiz 42 Fr.,
Ausland 48 Fr. jährl.; Nicht-Mitglieder: Schweiz
54 Fr.; Ausland 60 Fr., postamtlich abonniert
54 Fr. zuzüglich Gebühren. / Einzel-Nr. Fr. 1.30

VERLAG W. JEGHER, ZÜRICH
Dianastrasse 5 / Postcheck VIII 6110
Telephon: 234507 ■ In Kommission
bei Rascher & Cie., Zürich u. Leipzig

Anzeigen durch MOSSE-ANNONCEN AG.,
Zürich, Limmatquai 94 - Basel, Marktplatz 18
Anzeigenpreis: Ganze Seite 240 Fr., Seitenteile
nach Tarif - Teuerungszuschlag zur Zeit 15 %

Fenster



Kiefer Zürich

HCH. LIER

Deckenheizungen System Crittall

Heisswasser-Heizungen

Umbau bestehender Dampfanlagen in Heisswasser • Abwärmeanlagen

HEIZUNGS INGENIEUR S.I.A. ZÜRICH 4 Badenerstr. 440 Tel. 23.92.05

Gefässe, Apparate, Rohrleitungen, Auskleidungen aus säurefesten, dichten, keramischen Materialien

Chemisches Steinzeug für stärkste chemische Beanspruchung

Embrachit für rasche Wärmewechsel

Thermosil von hoher Wärmeleitfähigkeit

Embrit für Elektro-Isolierkörper und hohe mech. Beanspruchung

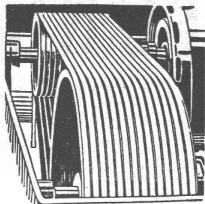
Kanalisations-Steinzeug für Baugewerbe und Landwirtschaft

Steinzeugfabrik Embrach AG.

Embrach (Kt. Zürich)

Telephon 96 23 21

Inhalt: 65 Der Triaxialapparat, von R. Haefeli und Ch. Schaerer. — 67 Entgasung von Kabelkanälen. — 68 Koks-Trockenkühlanlagen, von W. Hersche. — 73 Wettbewerb Stadtspital Waid, Zürich. — 73 Mitteilungen: Trageillbruch einer Seilschwebbahn, Bewässerung in Palästina, Stadtplanung Stockholm, Hausbock, E. T. H., usw. — 75 Literatur: Vorlesungen über Baustatik. — 76 Wettbewerbe: Breitenbach, Glattfelden, Bürglen. — Nekrologe: H. Rydner, A. v. Schulthess. — Generalversammlung G. E. P.



Leder und Gummi

Keilriemen / Treibriemen / Transportbänder

ADOLF SCHLATTER AG. ZÜRICH Stampfenbachstr. 73 Tel. (051) 26 17 86



Ventilations-Anlagen
nach eigenen Entwicklungen.
Sämtliche lufttechnischen An-
lagen für Industrie und Gewerbe.
Verlangen Sie unseren Besuch,
wir beraten Sie gerne.

Luftheizungen
Klima-Anlagen

VENTILATOR A.G. STAEFA

Staeefa bei Zürich · Tel. 93.01.36
Spezialisiert seit 1890.



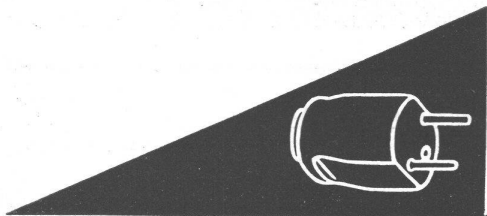
KLINKER

braun, rot, gelb für
Böden, Wandbelag, Cheminées, Fassaden

AG. VERBLENDSTEINFABRIK LAUSEN

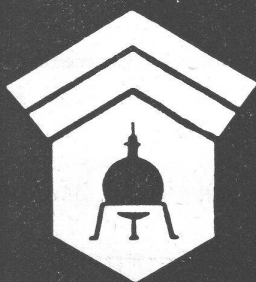
Telefon (061) 7 24 04

Ständige Ausstellung unserer Erzeugnisse in der SCHWEIZER BAUZENTRALE ZÜRICH, TALSTR. 9, BÖRSENBLOCK (Eintritt frei)



Feller

Adolf Feller A.G. Horgen Fabrik elektrischer Apparate



Wallerdichte Beläge

Spezial-Unternehmen:

Frick-Glass, Zürich-Altstetten

Dilatit

-Korksteinplatten
sind ein überragendes Isoliermittel
für Kühlanlagen und im Hochbau!

Wanner & Co. A-G., Horgen

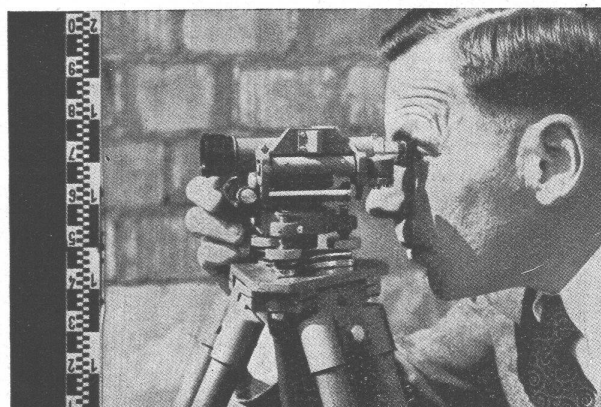
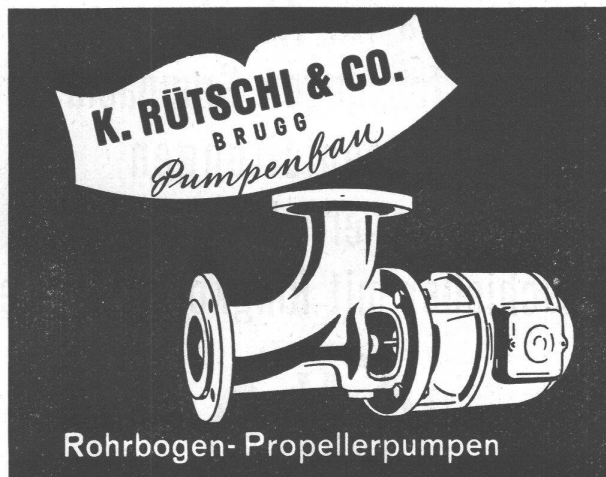
Dilatit-Korksteinfabrik

Ferienhäuser / Weekendhäuser
Siedlungsbauten in Normbauweise,
rasche, solide Bauart, kurze Liefer-
fristen / Holzkonstruktionen in
Hetzer, Ringdübel etc.

Hunkeler AG., Luzern

Zürichstrasse 85

Telephon 2 01 82



NIVELLIERINSTRUMENT NI

Horizontalkreis 360° oder 400°

Durch seine einfache Handhabung, robuste Bauart, hohe Genauigkeit und sein leichtes Gewicht spart es Ihnen Zeit und Arbeit.

Höhenfehler auf 1 km	± 5 mm
Fernrohrvergrößerung	18 X
Kürzeste Zielweite	1,60 m
Gewicht des Instrumentes	1 1/2 kg

Mit oder ohne Horizontalkreis sofort lieferbar

Verkaufs-A.-G.

Heinrich Wild's geodätische Instrumente
HEERBRUGG

Telephon (071) 724 93

WILD
HEERBRUGG

Brunner & Co. Hoch- u. Tiefbau Zürich 2

Seit 1830 am Schanzengraben

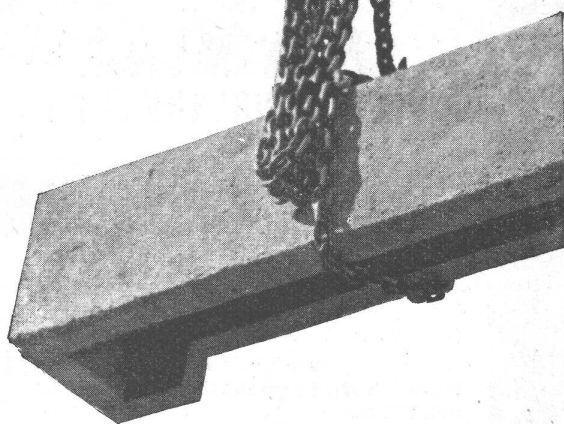
Spezialarbeiten Sondierbohrungen, Filterbrunnen, Bohrpfähle, Injektionen

Abteilung Zimmerei Neuzeitliche Holz-Konstruktionen Baracken
Fabrikbauten Lehrgerüste Treppenbau

Ottiker

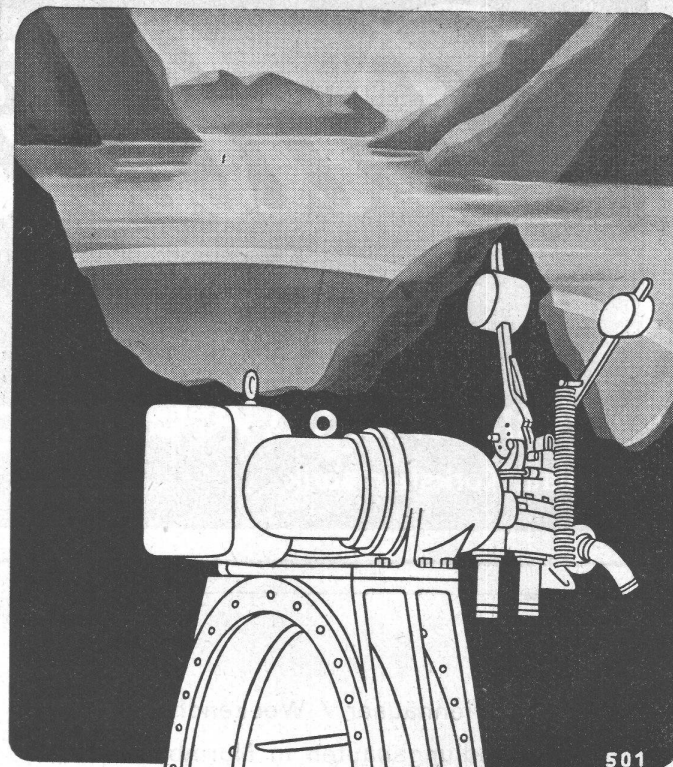
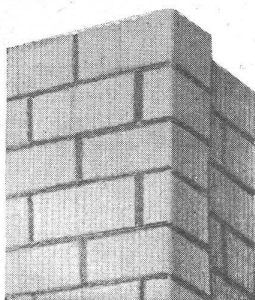
FENSTER- STURZ

macht Schalarbeit überflüssig, ist rasch verlegt, guter Putzträger, nach Erfordernis armiert. Der ideale Rolladen-Sturz



Auskunft und kostenlose Beratung durch
Betonbalkenfabrik Ottiker AG.
Zürich, Talstrasse 83 Telephon (051) 27 45 78

Verkauf für die Innerschweiz:
Beton-Balken AG. Luzern Sempacherstr. 14
Telephon (041) 2 70 67



501

Rohrbruch-Sicherheitsabschluss-Drosselklappe mit Ringkolben - Antrieb.

Spezialfirma für Abschlussorgane
von Wasserfassungen, Grundablässen,
Turbinenleitungen
Patentierte Neuheit:
Drehschieber mit Ringkolbenantrieb



Eisenwerk Klus * Klus
Gesellschaft der Ludw. von Roll'schen
Eisenwerke AG.