

Objektyp: **Advertising**

Zeitschrift: **Schweizerische Bauzeitung**

Band (Jahr): **127/128 (1946)**

Heft 12

PDF erstellt am: **11.09.2024**

Nutzungsbedingungen

Die ETH-Bibliothek ist Anbieterin der digitalisierten Zeitschriften. Sie besitzt keine Urheberrechte an den Inhalten der Zeitschriften. Die Rechte liegen in der Regel bei den Herausgebern. Die auf der Plattform e-periodica veröffentlichten Dokumente stehen für nicht-kommerzielle Zwecke in Lehre und Forschung sowie für die private Nutzung frei zur Verfügung. Einzelne Dateien oder Ausdrucke aus diesem Angebot können zusammen mit diesen Nutzungsbedingungen und den korrekten Herkunftsbezeichnungen weitergegeben werden. Das Veröffentlichen von Bildern in Print- und Online-Publikationen ist nur mit vorheriger Genehmigung der Rechteinhaber erlaubt. Die systematische Speicherung von Teilen des elektronischen Angebots auf anderen Servern bedarf ebenfalls des schriftlichen Einverständnisses der Rechteinhaber.

Haftungsausschluss

Alle Angaben erfolgen ohne Gewähr für Vollständigkeit oder Richtigkeit. Es wird keine Haftung übernommen für Schäden durch die Verwendung von Informationen aus diesem Online-Angebot oder durch das Fehlen von Informationen. Dies gilt auch für Inhalte Dritter, die über dieses Angebot zugänglich sind.

SCHWEIZERISCHE BAUZEITUNG

WOCHENSCHRIFT FÜR ARCHITEKTUR / INGENIEURWESEN / MASCHINENTECHNIK
REVUE POLYTECHNIQUE SUISSE

ORGAN DES SCHWEIZERISCHEN INGENIEUR- UND ARCHITEKTEN-VEREINS
UND DER GESELLSCHAFT EHEMAL. STUDIERENDER DER EIDG. TECHN. HOCHSCHULE
GEGRÜNDET 1883 VON ING. A. WALDNER / HERAUSGEGEBEN VON ING. W. JEGHER

S.I.A.- u. G.E.P.-Mitgl., b. Verlag: Schweiz 42 Fr.,
Ausland 48 Fr. jährl.; Nicht-Mitglieder: Schweiz
54 Fr.; Ausland 60 Fr., postamtlich abonniert
54 Fr. zuzüglich Gebühren. / Einzel-Nr. Fr. 1.30

VERLAG W. JEGHER, ZÜRICH
Dianastrasse 5 / Postcheck VIII 6110
Telephon: 23 45 07 ■ In Kommission
bei Rascher & Cie., Zürich u. Leipzig

Anzeigen durch MOSSE-ANNONCEN AG.,
Zürich, Limmatquai 94 - Basel, Marktplatz 18
Anzeigenpreis: Ganze Seite 240 Fr., Seitenteile
nach Tarif - Teuerungszuschlag zur Zeit 15 %

Vollständige ZEICHEN-EINRICHTUNGEN

Zeichenfische, Zeichenmaschinen, Zeichen-Registaturen und -Schränke,
Plan-Einfassverfahren, Bogenlampen, Lichtpause- u. Kopier-Einrichtungen
Sämtliches Zeichenmaterial wie Zeichen-Papiere, -Geräte, -Instrumente,
Normalienblätter, Reisszeuge und Reissbretter, Rechenschieber.

Gebrüder Scholl AG Zürich Poststr. 3 Tel. (051) 23 76 80 ^{Seit} 1865

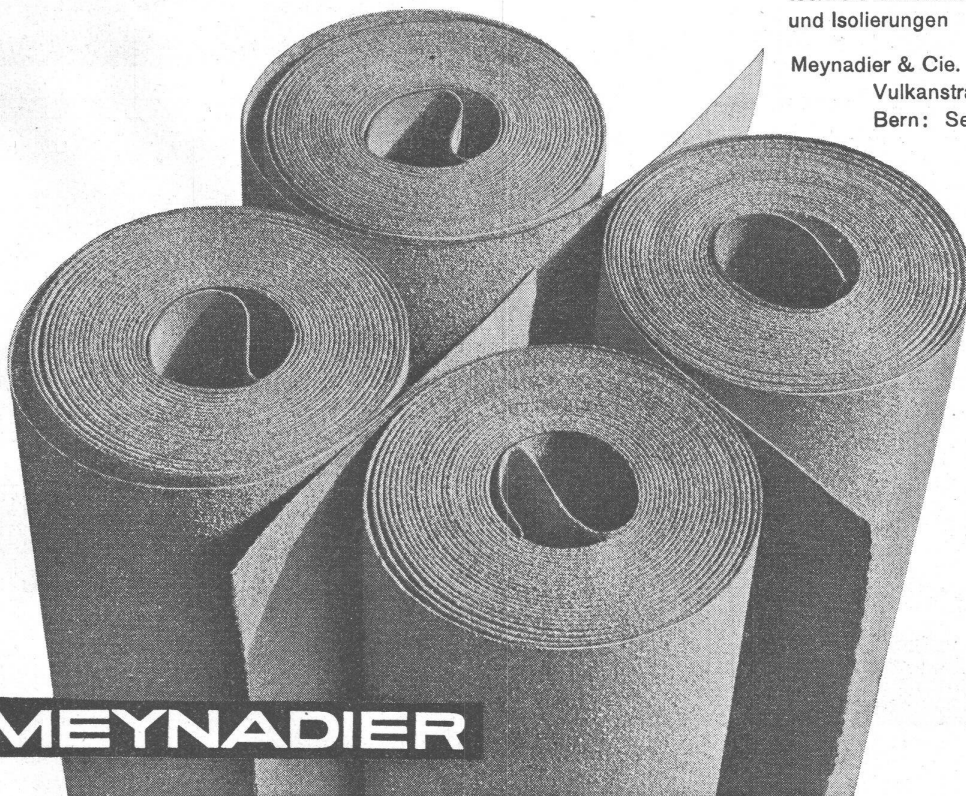
Scholl

Lohse SWB

Durotect

teerfreie Dauerdachpappe für Bedachungen
und Isolierungen

Meynadier & Cie. AG., Zürich
Vulkanstraße 110, Telefon 25 52 57
Bern: Seidenweg 24, Tel. 3 75 39



MEYNADIER

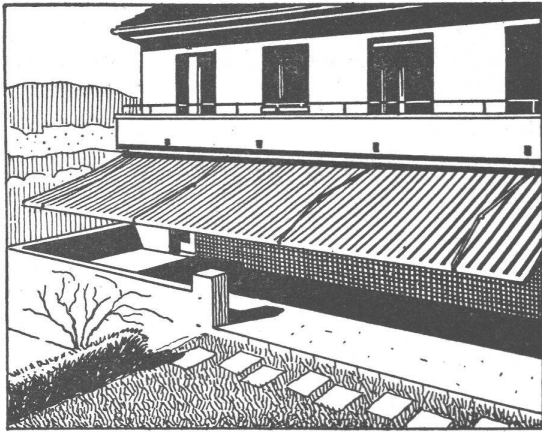
Inhalt: 147 Betriebsergebnisse der Wärmepumpanlage der Amtshäuser der Stadt Zürich. — 150 Berghang-Entwässerung im Gebiet Giswilerstock-Entlebuch, von *W. A. Rietmann*. — 153 Ausnützung der Wasserkräfte an der Assuan-Staumauer, von *H. E. Gruner*. — 153 Das Schweiz. Landesrelief, von *W. Kreisel*. — 154 Wettbewerb Freiluftschulhaus Ringlikon, Zürich. — 158 Mitteilungen: Jonction-Brücke in Genf. Selbstfahrende Kraftzentralen. Tagung SEV-VSE. Ausstellungen in der E. T. H. — 160 Wettbewerbe: Schulhaus Sydefädeli, Zürich. Dorfzentrum Rüslikon. — 160 Literatur: Greina-Blenio-Werk.



Wallerdichte Beläge

Spezial-Unternehmen:

Frick-Glass, Zürich-Altstetten



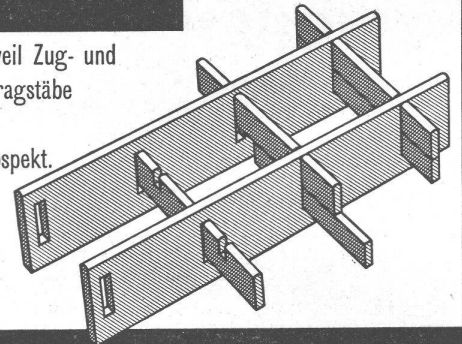
Schenker Storen

EMIL SCHENKER A.-G. - Storenfabrik

SCHÖNENWERD (Sol.) **ZÜRICH**, Nüscherstr. 30
 Telephon (064) 31352 Telephon (051) 23 90 40

Gitterroste

extra tragfähig, weil Zug- und Druckfaser der Tragstäbe unversehrt sind.
 Verlangen Sie Prospekt.



Siegfried Keller + Co. Glasdachwerke
 Wallisellen-Zürich Tel. (051) 93 2114

K. RÜTSCHI & CO.
 BRUGG
Pumpenbau

Rohrbogen-Propellerpumpen

EISENWERKE

CATTANEO A G
 GIUBIASCO

Bauwerkzeuge

Schaufel
 Pickel
 Hebelisen
 Schlegel
 Karetten
 Werkzeuge für Hoch- und Tiefbau

KLINKER

braun, rot, gelb für
 Böden, Wandbelag, Cheminées, Fassaden

AG. VERBLENDSTEINFABRIK LAUSEN

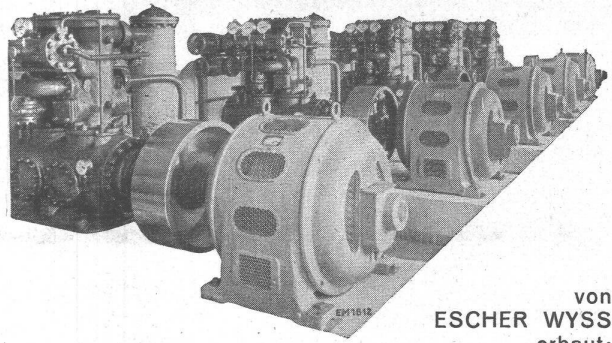
Telefon (061) 7 24 04

Ständige Ausstellung unserer Erzeugnisse in der SCHWEIZER BAUZENTRALE ZÜRICH, TALSTR. 9, BÖRSENBLOCK (Eintritt frei)

ESCHER WYSS

als Pionier der WÄRMEPUMPE

1/4 - 1/8 des Stromverbrauches direkter Elektro-Heizung
Industrie-Heizanlagen und Trockenanlagen in Verbindung mit Kühlanlagen



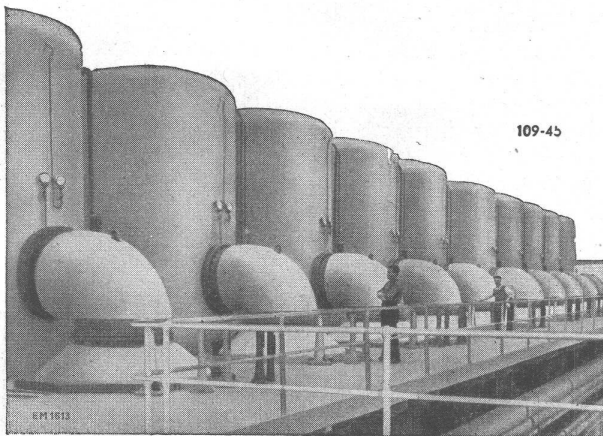
von
ESCHER WYSS
erbaut:

erste rein elektrisch
geheizte Schwimmanlage
im HALLENBAD ZÜRICH

erste Anlage zur Heizung im
Winter und Kühlung im Sommer
im RATHAUS von ZÜRICH

Grösste Wärme-Pumpe der Welt
zum Eindampfen von stündlich 120000 kg
Wasser

Zusammen ergeben die gelieferten Anlagen
jährlich 1/2 Millionen Tonnen Kohlenersparnis
= 1/7 des Vorkriegsverbrauchs der Schweiz



Sind Sie auf dem Laufenden ?

Das „Nickel-Bulletin“ erschien erstmals vor 16 Jahren. Seit dieser Zeit brachte es ununterbrochen — auch während des Krieges — die neuesten technischen Nachrichten über Nickel und Nickellegierungen. Technisch orientierten Interessenten wird das „Nickel-Bulletin“ auf Verlangen gratis zugestellt. Mit dem „Nickel-Bulletin“ sind Sie über das Neueste stets informiert.

OS/SZ/4 b

THE MOND NICKEL COMPANY, LTD.
GROSVENOR HOUSE, PARK LANE, LONDON, W.1

Unser Warenzeichen stellt einen kleinen Kobold dar und erinnert an die Schwierigkeiten, welche früher in der Behandlung und Veredlung von Nickel zu überwinden waren.

OERLIKON

Elektrische Antriebe für Wärmepumpen

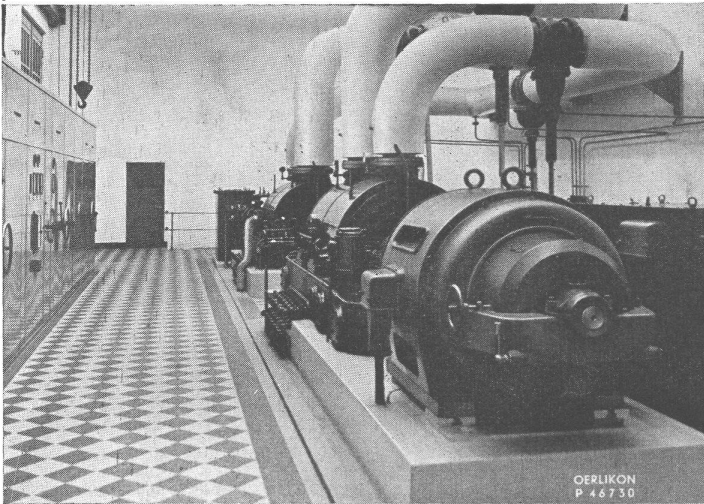


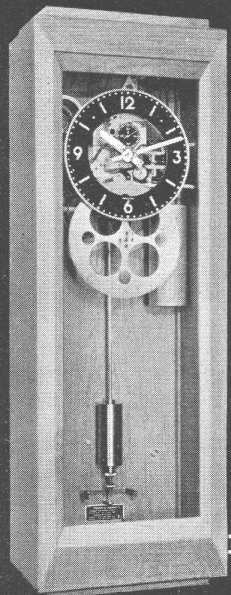
Bild links:

Wärmepumpen-Anlage

für 9 Mio kcal/h in der **Saline Ryburg**. Die beiden Kompressoren werden durch je einen Oerlikon-Drehstrommotor 800 PS, 6600 V, 1480 U/min, angetrieben. — In der **Saline Schweizerhalle** sind zwei ähnliche Wärmepumpen mit zwei gleichen Oerlikon-Motoren 800 PS, im Betrieb. — **Diese beiden Salinen versorgen nahezu die ganze Schweiz mit Salz!** — In der **Zuckerfabrik Aarberg** werden genenwärtig zwei Wärmepumpen montiert, die je von einem Oerlikon-Drehstrommotor **4750 PS**, 1490 U/min, 6000 V, angetrieben sind. — Diese Wärmepumpen sind **die weitaus grössten bisher in der Schweiz aufgestellten Einheiten!**

MASCHINENFABRIK OERLIKON, ZÜRICH (TEL. (051) 46 85 30)

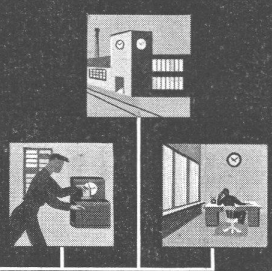
Bureaux in Zürich, Bern und Lausanne




„INDUCTA“

Elektrische Zentraluhren- und Signaluhrenanlagen für

Verkehr
Verwaltungen
Schulen
Industrie



Präzision
LANDIS & GYR

Verkauf in der Schweiz  **J.F. Pfeiffer** Zürich Löwenstrasse 61
Tel. 25 16 80 In 2336



Strassenüberführung OLMA St. Gallen 1944
Ersteller: Osterwald & Bischof, St. Gallen

Wetterfeste Verleimungen mit Melocol

Melocol

CIBA Aktiengesellschaft, Basel