

Zeitschrift: Schweizerische Bauzeitung
Band: 127/128 (1946)
Heft: 18

Werbung

Nutzungsbedingungen

Die ETH-Bibliothek ist die Anbieterin der digitalisierten Zeitschriften. Sie besitzt keine Urheberrechte an den Zeitschriften und ist nicht verantwortlich für deren Inhalte. Die Rechte liegen in der Regel bei den Herausgebern beziehungsweise den externen Rechteinhabern. [Siehe Rechtliche Hinweise.](#)

Conditions d'utilisation

L'ETH Library est le fournisseur des revues numérisées. Elle ne détient aucun droit d'auteur sur les revues et n'est pas responsable de leur contenu. En règle générale, les droits sont détenus par les éditeurs ou les détenteurs de droits externes. [Voir Informations légales.](#)

Terms of use

The ETH Library is the provider of the digitised journals. It does not own any copyrights to the journals and is not responsible for their content. The rights usually lie with the publishers or the external rights holders. [See Legal notice.](#)

Download PDF: 17.11.2024

ETH-Bibliothek Zürich, E-Periodica, <https://www.e-periodica.ch>

SCHWEIZERISCHE BAUZEITUNG

WOCHENSCHRIFT FÜR ARCHITEKTUR / INGENIEURWESEN / MASCHINENTECHNIK
REVUE POLYTECHNIQUE SUISSE

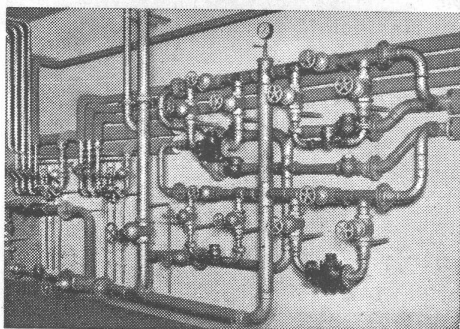
ORGAN DES SCHWEIZERISCHEN INGENIEUR- UND ARCHITEKTEN-VEREINS
UND DER GESELLSCHAFT EHEMAL. STUDIERENDER DER EIDG. TECHN. HOCHSCHULE
GEGRÜNDET 1883 VON ING. A. WALDNER / HERAUSGEGEBEN VON ING. W. JEGHER

S.I.A.- u. G.E.P.-Mitgl., b. Verlag: Schweiz 42 Fr.,
Ausland 48 Fr. jährl.; Nicht-Mitglieder: Schweiz
54 Fr.; Ausland 60 Fr., postamtlich abonniert
54 Fr. zuzüglich Gebühren. / Einzel-Nr. Fr. 1.30

VERLAG W. JEGHER, ZÜRICH
Dianastrasse 5 / Postcheck VIII 6110
Telephon: 234507 ■ In Kommission
bei Rascher & Cie., Zürich u. Leipzig

Anzeigen durch MOSSE-ANNONCEN AG.,
Zürich, Limmatquai 94 - Basel, Marktplatz 18
Anzeigenpreis: Ganze Seite 240 Fr., Seitenteile
nach Tarif - Teuerungszuschlag zur Zeit 15 %

Tiefbohr- und Baugesellschaft A.-G., Zürich-Bern
Sondierbohrungen mit Entnahme ungestörter Bodenproben
Kernbohrungen im Fels Injektionen Grundwasserfassungen



GOLDENBOHM & CO.

Dufourstr. 47

Tel. 32 08 60, 32 47 75

Empfiehlt sich speziell für Vorprojekte

Sanitäre Installationen
Technisches Bureau



Vollständige ZEICHEN-EINRICHTUNGEN

Zeichentische, Zeichenmaschinen, Zeichen-Registaturen und -Schränke,
Plan-Einfassverfahren, Bogenlampen, Lichtpause- u. Kopier-Einrichtungen
Sämtliches Zeichenmaterial wie Zeichen-Papiere, -Geräte, -Instrumente,
Normalienblätter, Reisszeuge und Reissbretter, Rechenschieber.

Geb Brüder Scholl AG Zürich Poststr. 3 Tel. (051) 23 76 80 Seit 1865

Scholl

Inhalt: 225 Spannungsoptische Untersuchung der Wehrpfeiler Rapperswil, von R. V. Baud. — 231 Internat. Schiffahrtstagung Basel, von E. Schnitter. — 232 Schweiz. Architektur-Ausstellung London, von C. D. Furrer. — 234 Mitteilungen: Schweiz. Heimatschutz. Energieversorgung von Zürich. E. T. H. Meisterwerke aus Oesterreich. Mont-Blanc-Tunnel. — 235 Literatur: Antoine/Ingénieurs. Lee/Railways. Rabcevicz/Tunnelbau. SWWV/Karte der Elektrizitätsleitungen. — 236 Mitteilungen der Vereine: S. I. A. und Sektion Bern S. I. A.

Wieder **sofort lieferbar**
aus direkten Importen:

Steinzeug - Bodenplatten

dunkelrot-uni — der bekannten italienischen Plinthos-Werke Genova

Formate: Viereck 10 × 10 cm, Rechteck 7,5 × 15 cm, 6 × 12 cm, Sechseck 10 cm (100 Stück/m²)
Lieferungen: In kompletten Wagenladungen von 12—15 t, auch kombiniert (ca. 500—600 m²)

Offerten und Muster durch:

Bariffi & Wullschleger S. A. - Lugano

Baumaterialien - Ziegeleien

Telephon 2 47 35



Klisko

1. Wetterfeste Fassadenfarbe
2. Wisch- und waschfeste, matte Innen-Anstriche
3. Klisko, als Zusatz für wisch- und waschfeste Kalk- oder Blancfix-Anstriche
4. Das bewährte u. beste Anstrich-Material für jed. Zweck

Vorschrift der fortschrittlichen Herren Architekten und Unternehmer. — **Klisko** für sämtliche Malerarbeiten.

Prospekte, Referenzen, Anstrichmuster oder Vertreterbesuch unverbindlich. — Fachmännische Beratung.

**5 Jahre Garantie
für Haltbarkeit**

KLISKO Aktiengesellschaft Zürich Telephon 2811 22

Zeitgewinn Ordnung Übersicht

die Merkmale der
RENA-Baubuchhaltung

Sie erleichtert dem Architekten das Zahlwesen, dient dem Bauherrn und der Bank

Renal-Bauspezialitäten A.G. Luzern

Telephon 041/252 88



ALPHA - OELBRENNER

Leistungen : ALPHA I 15 - 80.000 cal.
ALPHA II 80 - 160.000 cal.

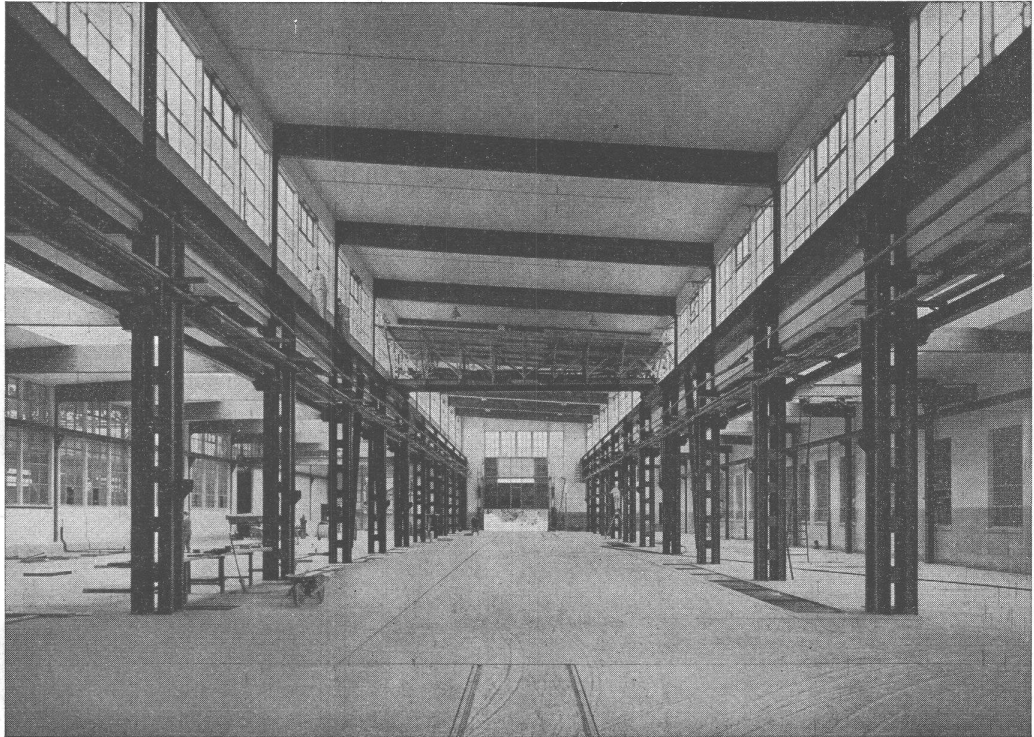
Der wirtschaftliche, vollautomatische Brenner für kleine Heiz- und Warmwasser-Installationen. Restlose, rauch- und geruchlose Verfeuerung billiger Schweröle. Montage auf jeden beliebigen Heizkessel ohne Auswechslung des Frontgliedes.

CUENOD

Ateliers des Charmilles S. A. - Usine de Châtelaine - Genève

WARTMANN & CIE

STAHLBAU • KESSELSCHMIEDE • BRUGG



Stahlbau

für die Industrie
ist ein Fachgebiet,
das wir immer be-
sonders gepflegt
haben.

Vibrieren heisst

fachmännisch Betonieren



Electro-Innen-Vibratore TRILLOR

KAUF
+
MIETE

mit Tauch-Nadeln von 50 - 70 - 100 mm \varnothing — \oplus Patent — Schweizerfabrikat

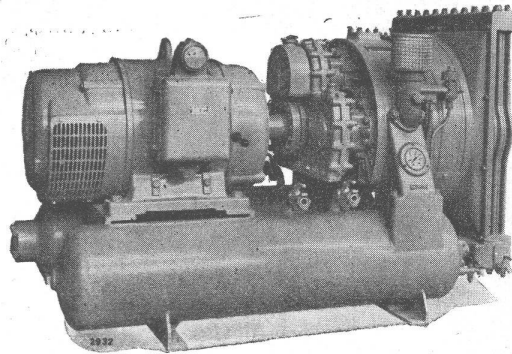
Durch die richtige Anwendung der Vibration ersparen Sie sich Geld und Zeit

STORRER & Co. ZÜRICH FLORASTRASSE 1
TEL. (051) 32 77 22

SLM

BAUKOMPRESSOREN

fahrbare und transportable
Anlagen mit Luft- oder
Wasserkühlung



Luftgekühlter
Baukompressor
4,5 m³ pro Min.

Schweizerische Lokomotiv- und Maschinenfabrik Winterthur

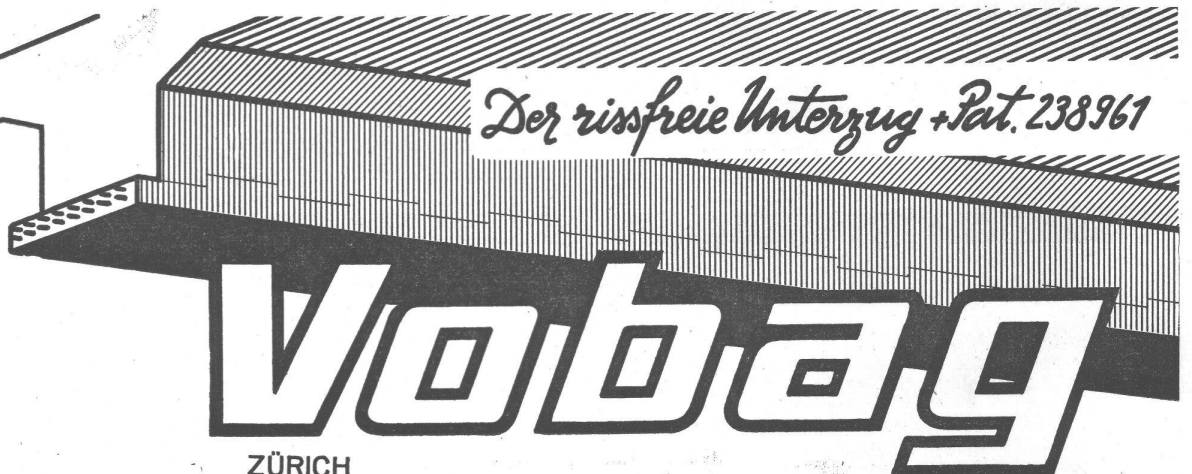


WALTER J. HELLER & Co.

BAUUNTERNEHMUNG

BERN — SCHLOSSTRASSE 123 — TEL. (031) 51112

Schüller



Der rissfreie Unterzug Pat. 238961

Vobag

ZÜRICH
A. G. für vorgespannten Beton Tel. 28 64 74

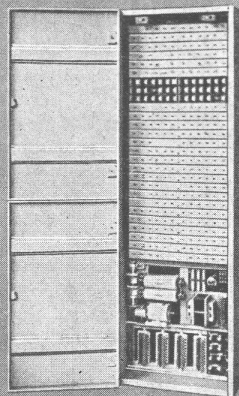
Tief- Bohrungen

für Wasser-
gewinnung u.
Boden-Unter-
suchungen
Filterbrunnen

E. BOSSHARD & Co
ZURICH 1
AM SCHANZENGRABEN 41



Standard-Fernwirkanlagen

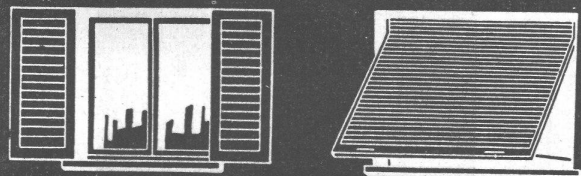
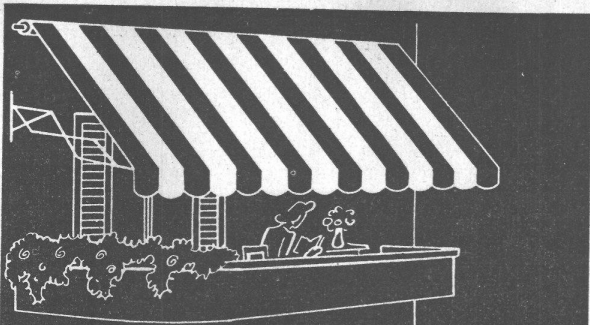


EISENBAHN- SIGNAL- UND STELLWERKANLAGEN

Apparateschrank der „Standard“ Signalein-
richtung für Abfahrtszeiten und Zugsrouten

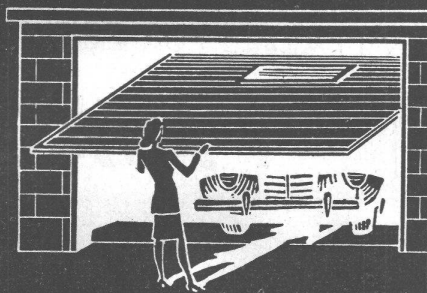
489

Standard Telephon und Radio AG. Zürich



HARTMANN & CO. A.G. BIEL

FILIALEN
IN
BERN
ZÜRICH
LAUSANNE



Nº 5

SIEB- U. FESTSTOFFZERKLEINERUNGSMASCHINE

COMMINUTOR

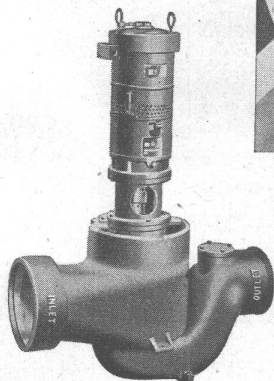
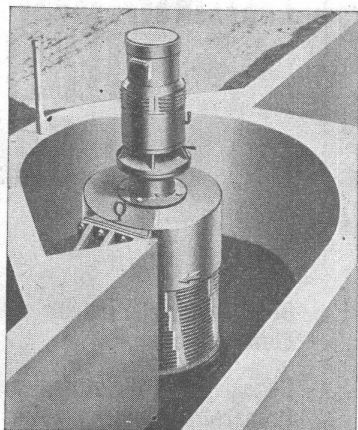
MODERNE ABWASSERBEHANDLUNG

FÜR KLÄRANLAGEN
UND
PUMPSTATIONEN

*

ERSETZT RECHENANLAGEN
KEINE VERSTOPFUNG VON
PUMPEN UND LEITUNGEN

TYPEN FÜR JEDE LEISTUNG
GERINGER
KRAFTVERBRAUCH



VERTRIEB FÜR DIE SCHWEIZ:

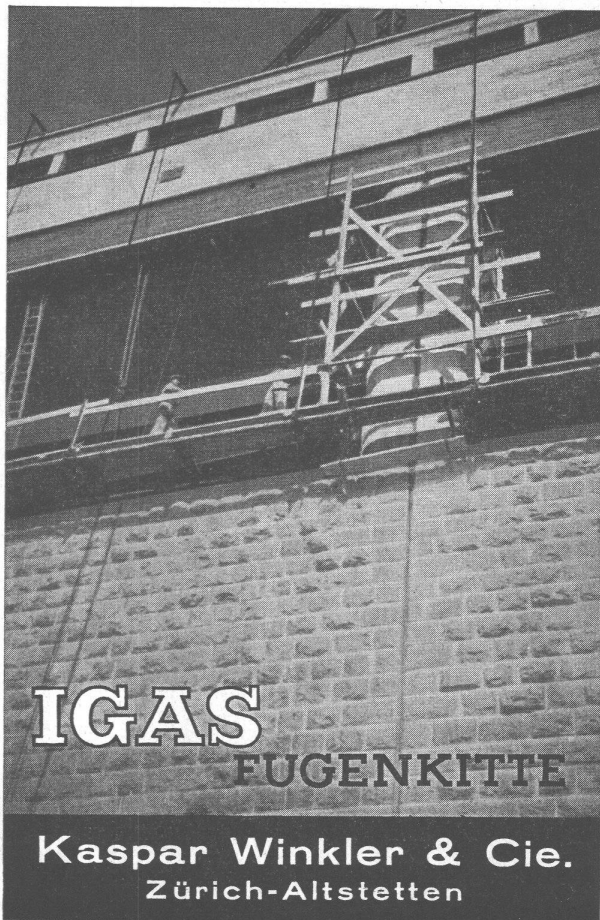
PISTA S.A.
GENÈVE - JONCTION

TEL. 5 53 93 - 94



*Platten
Schalen
Schrot*

Korksteinwerke A.G.
Käpfnach-Horgen



IGAS
FUGENKITTE

Kaspar Winkler & Cie.
Zürich-Altstetten



**Chemische Rohstoffe
für alle Industrien**

Plus-Stauffer

OFTRINGEN b/OLTEN
KITTSPEZIALISTEN SEIT 1884



ELEKTRISCHE UHREN
APPARATE FÜR ZEITMESSUNG

FAVAG
Fabrik elektrischer Apparate AG
NEUCHÂTEL



**V
ROLL
N**

**ZAHNRÄDER
JEDER ART
UND GRÖSSE**

Getriebe für alle Industriezweige
Einzelantriebe

Regelgetriebe für stufenlose
Drehzahlregelung

Verlangen Sie unsere fachtechnische Beratung!

EISENWERK KLUS/Klus

Gesellschaft der Ludw. von Roll'schen Eisenwerke AG.