

**Zeitschrift:** Schweizerische Bauzeitung  
**Band:** 127/128 (1946)  
**Heft:** 7

## Titelseiten

### **Nutzungsbedingungen**

Die ETH-Bibliothek ist die Anbieterin der digitalisierten Zeitschriften. Sie besitzt keine Urheberrechte an den Zeitschriften und ist nicht verantwortlich für deren Inhalte. Die Rechte liegen in der Regel bei den Herausgebern beziehungsweise den externen Rechteinhabern. [Siehe Rechtliche Hinweise.](#)

### **Conditions d'utilisation**

L'ETH Library est le fournisseur des revues numérisées. Elle ne détient aucun droit d'auteur sur les revues et n'est pas responsable de leur contenu. En règle générale, les droits sont détenus par les éditeurs ou les détenteurs de droits externes. [Voir Informations légales.](#)

### **Terms of use**

The ETH Library is the provider of the digitised journals. It does not own any copyrights to the journals and is not responsible for their content. The rights usually lie with the publishers or the external rights holders. [See Legal notice.](#)

**Download PDF:** 17.11.2024

**ETH-Bibliothek Zürich, E-Periodica, <https://www.e-periodica.ch>**

# SCHWEIZERISCHE BAUZEITUNG

WOCHENSCHRIFT FÜR ARCHITEKTUR / INGENIEURWESEN / MASCHINENTECHNIK

REVUE POLYTECHNIQUE SUISSE

ORGAN DES SCHWEIZERISCHEN INGENIEUR- UND ARCHITEKTEN-VEREINS  
UND DER GESELLSCHAFT EHEMAL. STUDIERENDER DER EIDG. TECHN. HOCHSCHULE  
GEGRÜNDET 1883 VON ING. A. WALDNER / HERAUSGEGEBEN VON ING. W. JEGHER

S.I.A.- u. G.E.P.-Mitgl., b. Verlag: Schweiz 40 Fr.,  
Ausland 48 Fr. jährl.; Nicht-Mitglieder: Schweiz  
48 Fr.; Ausland 60 Fr., postamtlich abonniert  
48 Fr. zuzüglich Gebühren. / Einzel-Nr. Fr. 1.20

VERLAG W. JEGHER, ZÜRICH  
Dianastrasse 5 / Postcheck VIII 6110  
Telephon: 23 45 07 ■ In Kommission  
bei Rascher & Cie., Zürich u. Leipzig

Anzeigen durch MOSSE-ANNONCEN AG.,  
Zürich, Limmatquai 94 - Basel, Marktplatz 18  
Anzeigenpreis: Ganze Seite 240 Fr., Seitenteile  
nach Tarif - Teuerungszuschlag zur Zeit 15 %

## SCHINDLER-GERÄUSCHLOS ZUVERLÄSSIG

# AUFZÜGE

SCHINDLER & C<sup>IE</sup>, A.G.  
LUZERN. GEGR. 1874

8810

TIEFBAU · STRASSENBAU · INDUSTRIEBÖDEN · ANSCHLUSSGELEISE

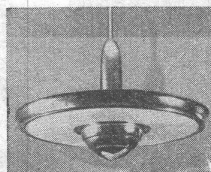
## WALO BERTSCHINGER

BAUNTERNEHMUNG ZÜRICH

  
**COLOR METAL**  
**ALUMINIUM**  
**LICHT**

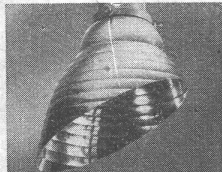
Sihlstr. 22 ZÜRICH Tel. 25 89 88

Indirekt-



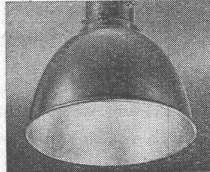
LEUCHTEN

Schaufenster-



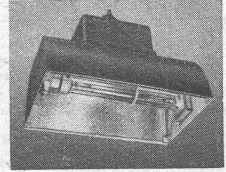
REFLEKTOREN

Industrie-

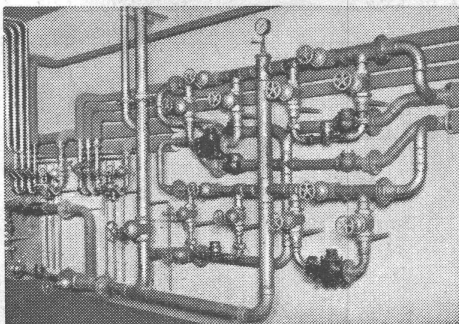


REFLEKTOREN

Strassen-



ARMATUREN



## GOLDENBOHM & CO.

Dufourstr. 47

Tel. 32 08 60, 32 47 75

Empfiehl sich speziell für Vorprojekte

**Sanitäre Installationen**  
**Technisches Bureau**

**Tiefbohr- und Baugesellschaft A.-G., Zürich-Bern**  
**Sondierbohrungen mit Entnahme ungestörter Bodenproben**  
**Kernbohrungen im Fels      Injektionen      Grundwasserfassungen**

SPEZIALFABRIK von

*Schall*



TÜREN  
WÄNDE  
TELEPHON-  
KABINEN

ANTIPHON A.G. ZÜRICH

**St. Margrether-Sandstein**

Kennen Sie die Vorzüge meines Materials? Jegliche Steinhauerarbeiten, Tür- u. Fenstereinfassungen, Cheminées etc. Verlangen Sie unverbindlich Offerte oder Vertreterbesuch.

STEINBRUCH- UND STEINMETZGESCHÄFT

**E. GAUTSCHI St. Margrethen** Tel. 73486

**GEPRESSTE  
PROFILE**



KOELLA

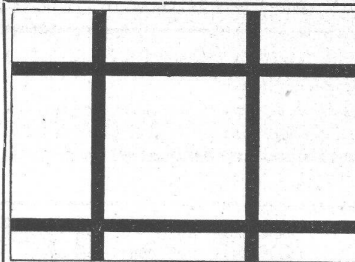
Genau nach jeder Zeichnung. Längen bis 3 m, Stärken bis 9 mm.

*Jul. Hädrich-co.*  
ZÜRICH 4

EISEN- u. METALLBAU  
Werdgutgasse 7-13  
Tel. (051) 231747/48

**Seit über 60 Jahren**

steht die „Schweizerische Bauzeitung“ als führendes technisch-wissenschaftliches Fachblatt im Dienste der Bau- und Maschinenbranche unseres Landes.

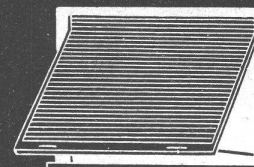
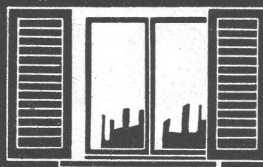
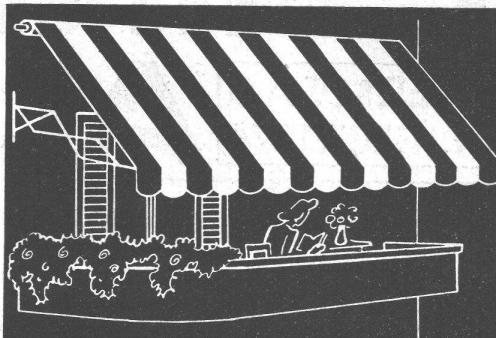


**Beton - Einlagegewebe**

roh und feuerverzinkt, in diversen Drahtstärken. Vorzügliche Armierung von Zementkonstruktionen. Einsparung von Rundseisen.

Weitere Bauspezialitäten: Drahtziegelgewebe; Streckrabitz; Drahtgeflechte.

**SCHWEIZ.  
DRAHTZIEGELFABRIK  
A.-G., LOTZWIL (Bern)**  
Tel. 6 01 78



**HARTMANN & CO. A.G. BIEL**

FILIALEN

IN

BERN

ZÜRICH

LAUSANNE



Nº 5



**Ventilations-Anlagen**

nach eigenen Entwicklungen. Sämtliche lufttechnischen Anlagen für Industrie und Gewerbe. Verlangen Sie unseren Besuch, wir beraten Sie gerne.

**Luftheizungen  
Klima-Anlagen**

**VENTILATOR A.G. STAEFA**

Staeefa bei Zürich • Tel. 93.01.36  
Spezialisiert seit 1890



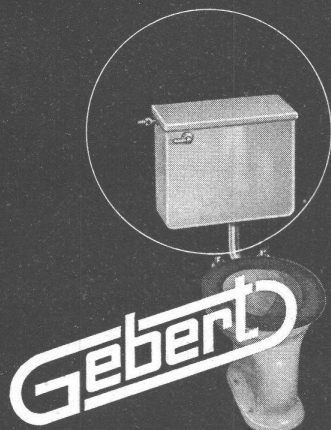


**Cement das universelle Baumaterial**

# GLASDÄCHER

in kittlosem System „KULLY“

**GLASDACHWERKE OLTEN**  
**A. KULLY, Dipl.-Ing., OLTEN** GEGR. 1854  
TEL. 538 01 und 02



Funktions-Prinzip  
 und Ausführung  
 der Gebert-Spülapparate  
 sind vorbildlich  
 und unübertroffen

*Gebert & Cie. Rapperswil bei Zürich*

Lieferbar durch die Grossisten der sanitären Branche

Ordnung im Betrieb

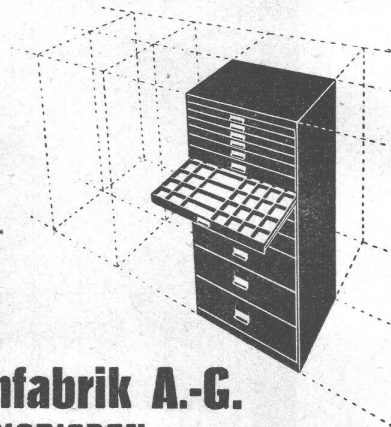
durch

**UNION-**

Werkzeugschränke

und

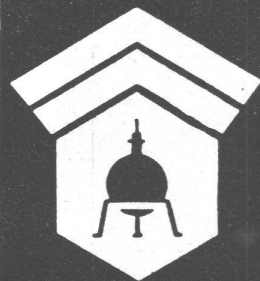
Werkbankschubladen



**Union-Kassenfabrik A.-G.**

**ZÜRICH-ALBISRIEDEN**

Telephon 25 17 58

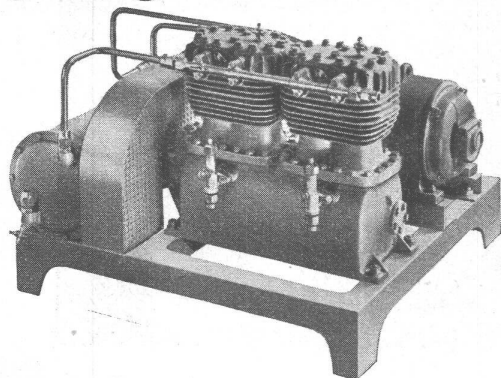


# Wallerdichte Beläge

Spezial-Unternehmen:

*Frick-Glass, Zürich-Altstetten*

## Frigoomatic



### Gewerbe-Kühlanlagen

für Metzgereien, Konditoreien, Bäckereien, Molkereien, Brauereien, Hotels, Restaurants, Spitäler, Anstalten, Lagerhäuser, Obst- und Gemüsekühlanlagen

### Industrie-Kühlanlagen

Versuchsanlagen für tiefste Temperaturen, Gas-, Luft- und Wasserkühlanlagen. Luftkonditionierungsanlagen für Bureaux, Werkstätten, Operationssäle etc.

### Zentralkühlanlagen

für den modernen Wohnungsbau, mit Einbau- oder freistehenden Kühlschränken

### Haushaltungs-Kühlschränke

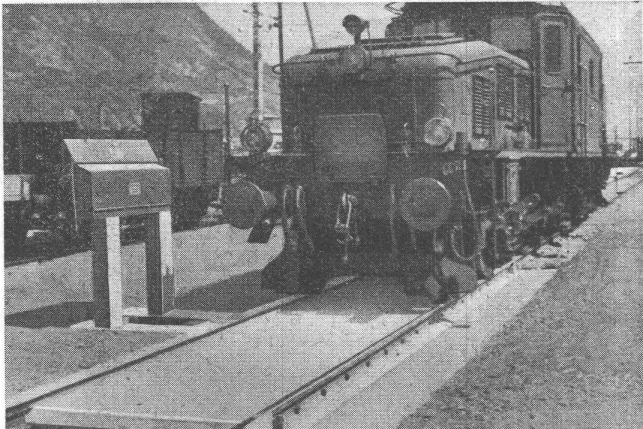
in verschiedenen Grössen, modernste Ausführung, mit Abteil für Gefrierkonserven

**AUTOFRIGOR A.-G. HARDTURMSTR. 20 ZÜRICH**  
**TELEPHON 25 86 60**

Vertretungen und Servicestellen: Basel, Bern, Biel, Chur, Fribourg, Genf, Interlaken, Lausanne, Lugano, St. Gallen

## Brücken- und Geleise-Waagen

mit **Eisen-Beton-Brücken** für alle Lasten, bieten die grössten Vorteile



Kein Unterhalt der Brücke, wassergeschütztes Unterwerk  
 Beste Referenzen aus:  
 Gross-Industrie, Schifffahrt, SBB etc.  
 100% Schweizerfabrikat

Verlangen Sie Angebote durch:

**Waagenfabrik Hans Boch, Zürich 10**

Rosengartenstrasse 28

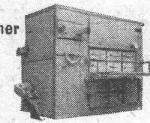
Telefon 28 13 33

## LUWA Hochleistungs-Trockner

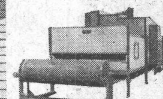
arbeiten rasch, gleichförmig, schonend und wirtschaftlich. Wir bauen für jedes Trockengut den passenden Trockner. Verlangen Sie unsere Spezialprospekte oder unverbindlichen Ingenieurbesuch



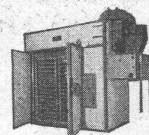
Mehrzonentrockner



Schubladentrockner



Bandtrockner



Hurden-Schrantrockner

**LUWA** A/G

**ZÜRICH 9**

Tel. 27 33 35-36

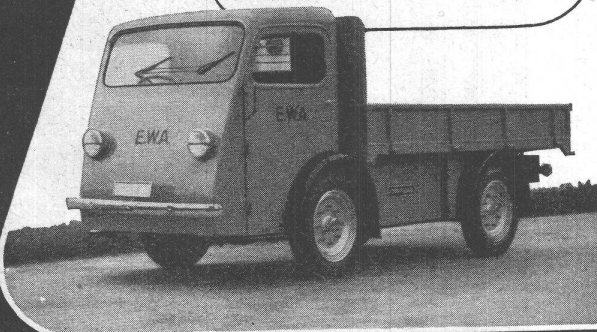


## ELEKTRO-FAHRZEUGE

für den Nahverkehr

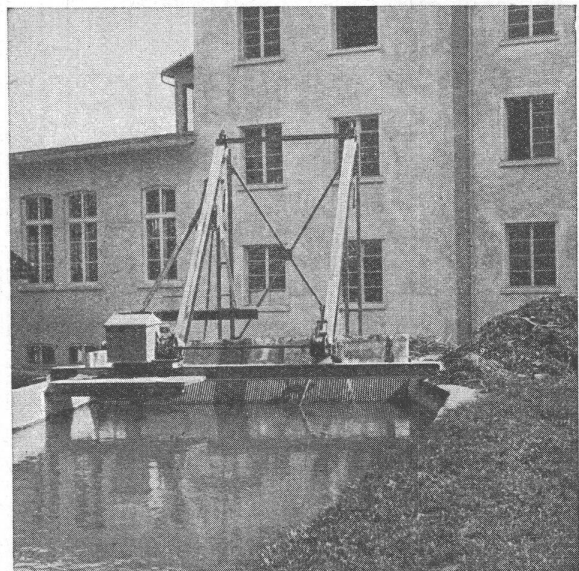
Wir bauen Fahrzeuge von 500 kg bis 5 Tonnen Nutzlast bei einem Fahrbereich von 50 bis 70 km.

Verlangen Sie unsere Druckschrift Nr. 131 oder unverbindlichen Vertreterbesuch.



**OEHLER AARAU**

EISEN- UND STAHLWERKE OEHLER & CO. A.-G.  
 AARAU · TELEPHON 2 25 22



Maschinenfabrik  
**JONNERET FILS AINÉ**

Gegründet 1850 GENÉ Telephon 55394

SPÉZIALITÄT:

**Rechenreinigungsmaschinen**

Beste Lösung aller vorkommenden Aufgaben für Rechenreinigung in Hoch- und Niederdruck-Werken

**Kostenlose Beratung und Ausarbeitung von Projekten**

**ALBISWERK  
ZÜRICH A.G.**

ALBIS-LICHTRUF-APPARATE *sind formschön  
und zweckmässig*

VERTRIEB DURCH: SIEMENS ELEKTRIZITÄTS-ERZEUGNISSE A.-G., ZÜRICH, BERN, LAUSANNE

# Accumulatoren



Unsere grosse Erfahrung  
im Bau von Accumulatoren  
bürgt für gute Qualität und  
zweckentsprechende Vorschläge



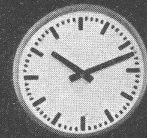
**Accumulatoren-Fabrik Oerlikon**

Zürich-Oerlikon

Lausanne

Genève

# ELEKTRISCHE UHREN



QUAI 3 pour: BIENNE, ZU

**FAVAG**

Fabrik elektrischer Apparate A. G.

NEUCHÂTEL

FAVAG  
N. 573