

Objektyp: **FrontMatter**

Zeitschrift: **Schweizerische Bauzeitung**

Band (Jahr): **65 (1947)**

Heft 8

PDF erstellt am: **08.08.2024**

### **Nutzungsbedingungen**

Die ETH-Bibliothek ist Anbieterin der digitalisierten Zeitschriften. Sie besitzt keine Urheberrechte an den Inhalten der Zeitschriften. Die Rechte liegen in der Regel bei den Herausgebern. Die auf der Plattform e-periodica veröffentlichten Dokumente stehen für nicht-kommerzielle Zwecke in Lehre und Forschung sowie für die private Nutzung frei zur Verfügung. Einzelne Dateien oder Ausdrucke aus diesem Angebot können zusammen mit diesen Nutzungsbedingungen und den korrekten Herkunftsbezeichnungen weitergegeben werden. Das Veröffentlichen von Bildern in Print- und Online-Publikationen ist nur mit vorheriger Genehmigung der Rechteinhaber erlaubt. Die systematische Speicherung von Teilen des elektronischen Angebots auf anderen Servern bedarf ebenfalls des schriftlichen Einverständnisses der Rechteinhaber.

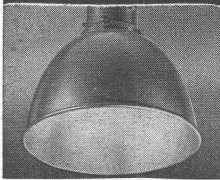
### **Haftungsausschluss**

Alle Angaben erfolgen ohne Gewähr für Vollständigkeit oder Richtigkeit. Es wird keine Haftung übernommen für Schäden durch die Verwendung von Informationen aus diesem Online-Angebot oder durch das Fehlen von Informationen. Dies gilt auch für Inhalte Dritter, die über dieses Angebot zugänglich sind.

# SCHWEIZERISCHE BAUZEITUNG

WOCHENSCHRIFT FÜR ARCHITEKTUR / INGENIEURWESEN / MASCHINENTECHNIK  
 REVUE POLYTECHNIQUE SUISSE

ORGAN DES S.I.A. SCHWEIZERISCHER INGENIEUR- UND ARCHITEKTEN-VEREIN  
 UND DER G.E.P. GESELLSCHAFT EHEMAL. STUDIERENDER DER EidG. TECHN. HOCHSCHULE  
 GEGRÜNDET 1883 VON Ing. A. WALDNER / HERAUSGEGEBEN VON Ing. W. JEGHER



Reflektoren und Leuchten in Reinst-Aluminium, elektrolytisch veredelt, korrosions- und hitzebeständig; dauernd hoher Wirkungsgrad

Verlangen Sie unsere unverbindliche Lichtberatung



**ALUMINIUM LICHT AG. ZÜRICH SIHLSTR. 22 TEL. (051) 25 89 88**

**Verlag**

W. Jegher & A. Ostertag, Dianastrasse 5, Zürich / Tel. 23 45 07 / Postcheck VIII 6110  
 Postadresse:  
 Schweiz. Bauzeitung, Postfach Selnau, Zürich  
 Für den Buchhandel in Kommission bei Rascher-Verlag, Zürich, Limmatquai 50

**Bezugspreise**

Einzelheft Fr. 1.30 — Abonnements:

Kategorie	12 Monate		3 Monate	
	Schweiz	Ausland	Schweiz	Ausland
A Fr.	54.—	60.—	13.50	15.—
B Fr.	48.—	54.—	12.—	13.50
C Fr.	42.—	48.—	10.50	12.—
D Fr.	30.—	36.—	7.50	9.—

A Normaler Preis  
 B für Mitglieder Schweiz, Techniker-Verb.  
 C für Mitglieder S. I. A. oder G. E. P.  
 D für Mitglieder S. I. A. oder G. E. P., die weniger als 30 Jahre alt sind, sowie für Studierende der E. T. H. (bei Bestellung Geburtsjahr angeben).

Das Abonnement kann mit jedem Kalendermonat begonnen werden. Die Kategorien B, C und D gelten nur für direkte Bestellung beim Verlag.

**Anzeigen-Verwaltung**

Mosse - Annoncen AG., Limmatquai 94, Zürich / Tel. 32 68 17 / Postcheck VIII 1027

**INHALT**

Die Ausbeulung von durch einseitigen, gleichmässigen Druck beanspruchten Blechen im elastischen und plastischen Bereich. Von C. F. Kollbrunner . . . . . 95\*

Neue Methoden für die Bestimmung der Zementfeinheit. Von F. Guye . . . . . 96\*

Behaglichkeits-Masstäbe. Von M. Hottinger . . . . . 98\*

Mehrfamilienhaus in Goldbach am Zürichsee . . . . . 102\*

**MITTEILUNGEN**

Teiltagung der Weltkraftkonferenz in Holland . . . . . 104

Zur Energienot . . . . . 104

Kühlagerhaus Southampton . . . . . 104

**WETTBEWERBE**

Primar- und Sekundarschulhäuser Gossau, Kt. Zürich . . . . . 104

**NEKROLOGE**

Georg Boner . . . . . 105

**LITERATUR**

Männer der Schiene. Von Ernst Mathys . . . . . 105

Neuerscheinungen . . . . . 106

**VEREINE**

S. I. A. Mitteilung des C. C. . . . . 106

Zürcher Ing.- und Arch.-Verein . . . . . 106

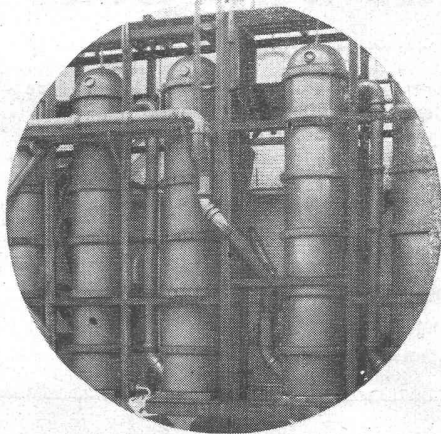
VORTRAGSKALENDER . . . . . 106

\* bedeutet Bilder



**Vollständige Zeicheneinrichtungen**

**GEBRÜDER SCHOLL AG**  
 Poststrasse 3 ZÜRICH Tel. (051) 23 76 80



**STEINZEUG-EMBRACH**

garantiert säurebeständig

**Chemisches Steinzeug** für stärkste chemische Beanspruchung

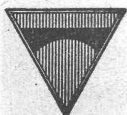
**Embrachit** für rasche Wärmewechsel

**Thermosil** speziell wärmeleitend

**Embrit** für Elektro-Isolierkörper und hohe mechanische Beanspruchung

**Kanalisations-Steinzeug** für Baugewerbe und Landwirtschaft

**Steinzeugfabrik Embrach AG.**  
 für Kanalisation und chemische Industrie  
 Embrach (Kt. Zürich) Tel. (051) 96 23 21



**ING. MAX GREUTER & CIE. ZÜRICH 7**  
 INJEKTIONS- UND GUNIT-ARBEITEN TIEFBOHRUNGEN

**BERCHTOLD & Co.**

HEIZUNG • LÜFTUNG  
 WARMWASSER

**THALWIL**



Telephon  
 051 / 92 05 01