

**Zeitschrift:** Schweizerische Bauzeitung  
**Band:** 65 (1947)  
**Heft:** 8

## Inhaltsverzeichnis

### **Nutzungsbedingungen**

Die ETH-Bibliothek ist die Anbieterin der digitalisierten Zeitschriften. Sie besitzt keine Urheberrechte an den Zeitschriften und ist nicht verantwortlich für deren Inhalte. Die Rechte liegen in der Regel bei den Herausgebern beziehungsweise den externen Rechteinhabern. [Siehe Rechtliche Hinweise.](#)

### **Conditions d'utilisation**

L'ETH Library est le fournisseur des revues numérisées. Elle ne détient aucun droit d'auteur sur les revues et n'est pas responsable de leur contenu. En règle générale, les droits sont détenus par les éditeurs ou les détenteurs de droits externes. [Voir Informations légales.](#)

### **Terms of use**

The ETH Library is the provider of the digitised journals. It does not own any copyrights to the journals and is not responsible for their content. The rights usually lie with the publishers or the external rights holders. [See Legal notice.](#)

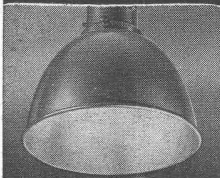
**Download PDF:** 19.11.2024

**ETH-Bibliothek Zürich, E-Periodica, <https://www.e-periodica.ch>**

# SCHWEIZERISCHE BAUZEITUNG

WOCHENSCHRIFT FÜR ARCHITEKTUR / INGENIEURWESEN / MASCHINENTECHNIK  
 REVUE POLYTECHNIQUE SUISSE

ORGAN DES S.I.A. SCHWEIZERISCHER INGENIEUR- UND ARCHITEKTEN-VEREIN  
 UND DER G.E.P. GESELLSCHAFT EHEMAL. STUDIERENDER DER EIDG. TECHN. HOCHSCHULE  
 GEGRÜNDET 1883 VON ING. A. WALDNER / HERAUSGEGEBEN VON ING. W. JEGHER



Reflektoren und Leuchten in Reinst-Aluminium, elektrolytisch veredelt, korrosions- und hitzebeständig; dauernd hoher Wirkungsgrad

Verlangen Sie unsere unverbindliche Lichtberatung

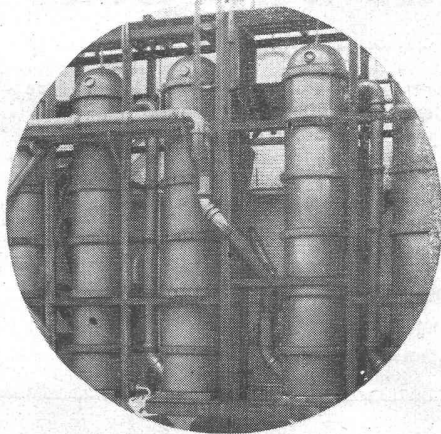


**ALUMINIUM LICHT AG. ZÜRICH SIHLSTR. 22 TEL. (051) 25 89 88**



**Vollständige Zeicheneinrichtungen**

**GEBRÜDER SCHOLL AG**  
 Poststrasse 3 ZÜRICH Tel. (051) 23 76 80



## STEINZEUG-EMBRACH

garantiert säurebeständig

**Chemisches Steinzeug** für stärkste chemische Beanspruchung

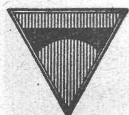
**Embrachit** für rasche Wärmewechsel

**Thermosil** speziell wärmeleitend

**Embrit** für Elektro-Isolierkörper und hohe mechanische Beanspruchung

**Kanalisations-Steinzeug** für Baugewerbe und Landwirtschaft

**Steinzeugfabrik Embrach AG.**  
 für Kanalisation und chemische Industrie  
 Embrach (Kt. Zürich) Tel. (051) 96 23 21



**ING. MAX GREUTER & CIE. ZÜRICH 7**  
 INJEKTIONS- UND GUNIT-ARBEITEN TIEFBOHRUNGEN

**BERCHTOLD & Co.**  
 HEIZUNG · LÜFTUNG  
 WARMWASSER  
**THALWIL**

**INDUSTRIE-HEIZUNG**  
 HEISSWASSER  
 STATT DAMPF

Telephon  
 051 / 92 05 01

### Verlag

W. Jegher & A. Ostertag, Dianastrasse 5, Zürich / Tel. 23 45 07 / Postcheck VIII 6110

Postadresse:

Schweiz. Bauzeitung, Postfach Selnau, Zürich  
 Für den Buchhandel in Kommission bei Rascher-Verlag, Zürich, Limmatquai 50

### Bezugspreise

Einzelheft Fr. 1.30 — Abonnements:

Kategorie	12 Monate		3 Monate	
	Schweiz	Ausland	Schweiz	Ausland
A Fr.	54.—	60.—	13.50	15.—
B Fr.	48.—	54.—	12.—	13.50
C Fr.	42.—	48.—	10.50	12.—
D Fr.	30.—	36.—	7.50	9.—

A Normaler Preis

B für Mitglieder Schweiz, Techniker-Verb. C für Mitglieder S. I. A. oder G. E. P.

D für Mitglieder S. I. A. oder G. E. P., die weniger als 30 Jahre alt sind, sowie für Studierende der E. T. H. (bei Bestellung Geburtsjahr angeben).

Das Abonnement kann mit jedem Kalendermonat begonnen werden. Die Kategorien B, C und D gelten nur für direkte Bestellung beim Verlag.

### Anzeigen-Verwaltung

Mosse - Annoncen AG., Limmatquai 94, Zürich / Tel. 32 68 17 / Postcheck VIII 1027

### INHALT

Die Ausbeulung von durch einseitigen, gleichmässigen Druck beanspruchten Blechen im elastischen und plastischen Bereich. Von C. F. Kollbrunner . . . . . 95\*

Neue Methoden für die Bestimmung der Zementfeinheit. Von F. Guye . . . . . 96\*

Behaglichkeits-Masstäbe. Von M. Hottinger . . . . . 98\*

Mehrfamilienhaus in Goldbach am Zürichsee . . . . . 102\*

### MITTEILUNGEN

Teiltagung der Weltkraftkonferenz in Holland . . . . . 104

Zur Energienot . . . . . 104

Kühlagerhaus Southampton . . . . . 104

### WETTBEWERBE

Primar- und Sekundarschulhäuser Gossau, Kt. Zürich . . . . . 104

### NEKROLOGE

Georg Boner . . . . . 105

### LITERATUR

Männer der Schiene. Von Ernst Mathys . . . . . 105

Neuerscheinungen . . . . . 106

### VEREINE

S. I. A. Mitteilung des C. C. . . . . 106

Zürcher Ing.- und Arch.-Verein . . . . . 106

VORTRAGSKALENDER . . . . . 106

\* bedeutet Bilder