

**Zeitschrift:** Schweizerische Bauzeitung  
**Herausgeber:** Verlags-AG der akademischen technischen Vereine  
**Band:** 65 (1947)  
**Heft:** 8

## Werbung

### Nutzungsbedingungen

Die ETH-Bibliothek ist die Anbieterin der digitalisierten Zeitschriften. Sie besitzt keine Urheberrechte an den Zeitschriften und ist nicht verantwortlich für deren Inhalte. Die Rechte liegen in der Regel bei den Herausgebern beziehungsweise den externen Rechteinhabern. [Siehe Rechtliche Hinweise.](#)

### Conditions d'utilisation

L'ETH Library est le fournisseur des revues numérisées. Elle ne détient aucun droit d'auteur sur les revues et n'est pas responsable de leur contenu. En règle générale, les droits sont détenus par les éditeurs ou les détenteurs de droits externes. [Voir Informations légales.](#)

### Terms of use

The ETH Library is the provider of the digitised journals. It does not own any copyrights to the journals and is not responsible for their content. The rights usually lie with the publishers or the external rights holders. [See Legal notice.](#)

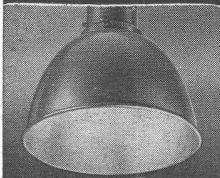
**Download PDF:** 03.04.2025

**ETH-Bibliothek Zürich, E-Periodica, <https://www.e-periodica.ch>**

# SCHWEIZERISCHE BAUZEITUNG

WOCHENSCHRIFT FÜR ARCHITEKTUR / INGENIEURWESEN / MASCHINENTECHNIK  
 REVUE POLYTECHNIQUE SUISSE

ORGAN DES S.I.A. SCHWEIZERISCHER INGENIEUR- UND ARCHITEKTEN-VEREIN  
 UND DER G.E.P. GESELLSCHAFT EHEMAL. STUDIERENDER DER EIDG. TECHN. HOCHSCHULE  
 GEGRÜNDET 1883 VON ING. A. WALDNER / HERAUSGEGEBEN VON ING. W. JEGHER



Reflektoren und Leuchten in Reinst-Aluminium, elektrolytisch veredelt, korrosions- und hitzebeständig; dauernd hoher Wirkungsgrad

Verlangen Sie unsere unverbindliche Lichtberatung



**ALUMINIUM LICHT AG. ZÜRICH SIHLSTR. 22 TEL. (051) 25 89 88**

**Verlag**

W. Jegher & A. Ostertag, Dianastrasse 5, Zürich / Tel. 23 45 07 / Postcheck VIII 6110  
 Postadresse:  
 Schweiz. Bauzeitung, Postfach Selnau, Zürich  
 Für den Buchhandel in Kommission bei Rascher-Verlag, Zürich, Limmatquai 50

**Bezugspreise**

Einzelheft Fr. 1.30 — Abonnements:

Kategorie	12 Monate		3 Monate	
	Schweiz	Ausland	Schweiz	Ausland
A Fr.	54.—	60.—	13.50	15.—
B Fr.	48.—	54.—	12.—	13.50
C Fr.	42.—	48.—	10.50	12.—
D Fr.	30.—	36.—	7.50	9.—

A Normaler Preis  
 B für Mitglieder Schweiz, Techniker-Verb.  
 C für Mitglieder S. I. A. oder G. E. P.  
 D für Mitglieder S. I. A. oder G. E. P., die weniger als 30 Jahre alt sind, sowie für Studierende der E. T. H. (bei Bestellung Geburtsjahr angeben).  
 Das Abonnement kann mit jedem Kalendermonat begonnen werden. Die Kategorien B, C und D gelten nur für direkte Bestellung beim Verlag.

**Anzeigen-Verwaltung**

Mosse - Annoncen AG., Limmatquai 94, Zürich / Tel. 32 68 17 / Postcheck VIII 1027

**INHALT**

Die Ausbeulung von durch einseitigen, gleichmässigen Druck beanspruchten Blechen im elastischen und plastischen Bereich. Von C. F. Kollbrunner . . . . . 95\*

Neue Methoden für die Bestimmung der Zementfeinheit. Von F. Guye . . . . . 96\*

Behaglichkeits-Masstäbe. Von M. Hottinger . . . . . 98\*

Mehrfamilienhaus in Goldbach am Zürichsee . . . . . 102\*

**MITTEILUNGEN**

Teiltagung der Weltkraftkonferenz in Holland . . . . . 104

Zur Energienot . . . . . 104

Kühlagerhaus Southampton . . . . . 104

**WETTBEWERBE**

Primar- und Sekundarschulhäuser Gossau, Kt. Zürich . . . . . 104

**NEKROLOGE**

Georg Boner . . . . . 105

**LITERATUR**

Männer der Schiene. Von Ernst Mathys . . . . . 105

Neuerscheinungen . . . . . 106

**VEREINE**

S. I. A. Mitteilung des C. C. . . . . 106

Zürcher Ing.- und Arch.-Verein . . . . . 106

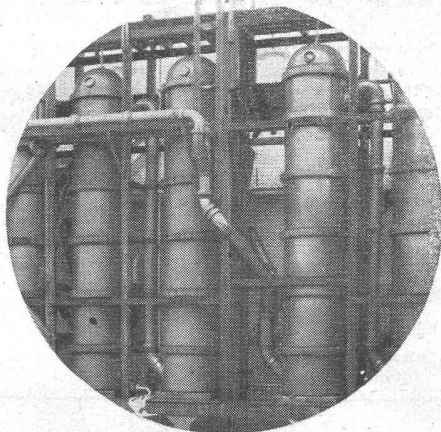
VORTRAGSKALENDER . . . . . 106

\* bedeutet Bilder



**Vollständige Zeicheneinrichtungen**

**GEBRÜDER SCHOLL AG**  
 Poststrasse 3 ZÜRICH Tel. (051) 23 76 80



**STEINZEUG-EMBRACH**

garantiert säurebeständig

**Chemisches Steinzeug** für stärkste chemische Beanspruchung

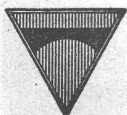
**Embrachit** für rasche Wärmewechsel

**Thermosil** speziell wärmeleitend

**Embrit** für Elektro-Isolierkörper und hohe mechanische Beanspruchung

**Kanalisations-Steinzeug** für Baugewerbe und Landwirtschaft

**Steinzeugfabrik Embrach AG.**  
 für Kanalisation und chemische Industrie  
 Embrach (Kt. Zürich) Tel. (051) 96 23 21



**ING. MAX GREUTER & CIE. ZÜRICH 7**  
 INJEKTIONS- UND GUNIT-ARBEITEN TIEFBOHRUNGEN

**BERCHTOLD & Co.**

HEIZUNG • LÜFTUNG  
 WARMWASSER  
**THALWIL**



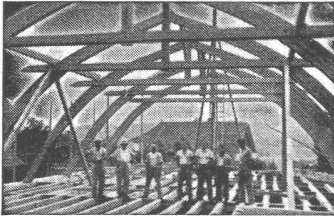
Telephon 051 / 92 05 01



# Wallerdichte Beläge

Spezial-Unternehmen:

*Frick-Glass, Zürich-Altstetten*



**Hetzerbalken  
Hetzerträger  
Hetzerbinder**

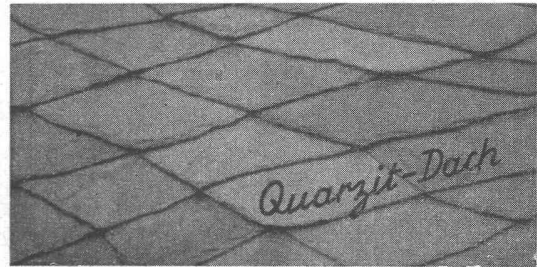
gerade und gebogene erstellen prompt

**A. J. EGGSTEIN SÖHNE & C<sup>IE</sup>**

HOLZBAUUNTERNEHMUNG

**LUZERN**

Telephon (041) 2 06 04



Für grosse Ansprüche das **Walliser Steinplattendach**

Unbegrenzte Haltbarkeit, grosse Vorteile,  
besonders in schneereichen Gegenden

**Hans Haldimann, Oberdießbach, Bern**

Dipl. Dachdeckermeister

Tel. (031) 8 32 33

## GUMMI RÖHREN

neu, sofort lieferbar säure- und benzinbeständig

Durchmesser 1 1/2"  
Wandstärke 8 mm  
Länge 7,63 m mit Verbindungsstücken  
Doppelte Leinwand- und Drahteinlage  
Druckwiderstand 50 Atm

**G. FLORY & CO., BERN**

Monbijoustrasse 21

Telephon (031) 3 46 72

## Institut Juventus

Vorbereitung auf Maturität und E. T. H. / Höhere Handelsschule mit Diplomabschluss / Abend-Technikum / Abend-Gymnasium / Abend-Handelschule mit Diplom-Abschluss / Schule für Arztgehilfinnen und Laborantinnen / Berufswahlschule / Spezialkurse für Technik und Handel

**Zürich, Uraniastr. 31/33 - Handelshof**  
ab Frühjahr 1947 im Neubau Juventus,  
Lagerstrasse 45

# WANNER

- VENTILATOREN
- LUFTHEIZAPPARATE
- LUFTFILTER
- LÜFTUNGSANLAGEN

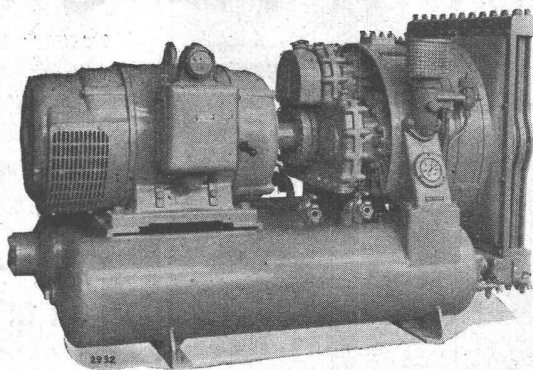
**Wanner & Co. A.-G. Horgen**



# SLM BAUKOMPRESSOREN

fahrbare und transportable  
Anlagen mit Luft- oder  
Wasserkühlung

SCHWEIZERISCHE LOKOMOTIV- UND  
MASCHINENFABRIK WINTERTHUR



Luftgekühlter  
Baukompressor  
4,5 m<sup>3</sup> pro Min.

## BAUGARANTIE— VERSICHERUNGEN



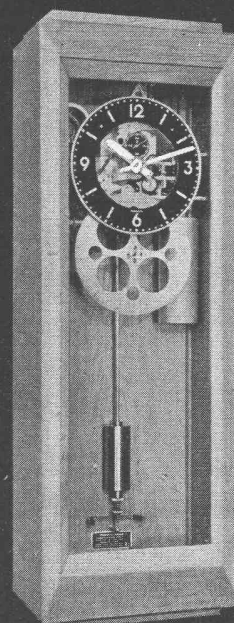
**Winterthur**  
**UNFALL**

Schweiz. Unfallversicherungs-  
Gesellschaft in Winterthur

## „INDUCTA“

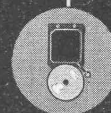
Elektrische Zentraluhren- und  
Signaluhrenanlagen für

Verkehr  
Verwaltungen  
Schulen  
Industrie



Präzision

LANDIS & GYR



Verkauf in der Schweiz



**J.F. Pfeiffer**

Tel. 25 16 80

Zürich Löwenstrasse 61

In 2336

## Hochleistungs-Steinbrecher „CLUS“

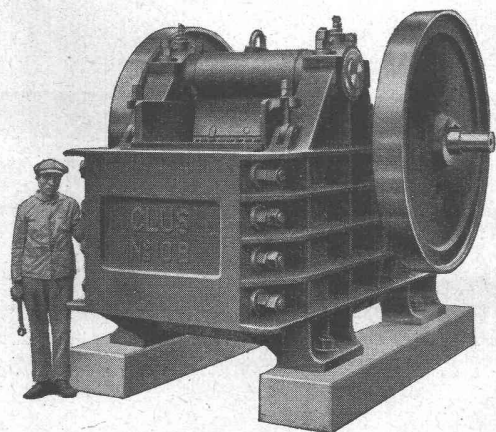
Ein- und Zweischwingerbrecher  
Kreisel-, Vor- und Reduktionsbrecher  
Sandwalzwerke, Sortier- und Waschmaschinen  
Unterwasser-Wasch- und Sortiermaschinen  
Vibrationsiebe etc.

**Komplette Sand- und Kiesaufbereitungs-  
anlagen für alle Leistungen und Ansprüche**

Beratung und Kostenvoranschläge bereitwilligst

**ROBERT AEBI & CIE., A.-G., ZÜRICH**  
Ingenieurbureau und Maschinenfabrik      Telefon 23 17 50

Zweigniederlassung in Zollikofen/Bern



# BUMAXIT-FLOCKEN

garantiert trocken, nicht hygroskopisch, ungezieferabweisend,  
Wärmeleitzahl 0,02 Kcal/mh °C, Stopfgewicht ca. 10 kg/m<sup>3</sup>



**Erste schweizerische Kork- und Isoliermittelwerke, Dürrenäsch**

Bitte bemusterte Offerte verlangen!

Telephon (064) 3 54 52

**für Schrägboden-Auffüllungen**

4 cm stark, 200—250 Gramm, 1.50—1.90 Fr./m<sup>2</sup>

**zwischen Holzverschalungen**

**in Hohlmauern usw.**

ca. 6 cm stark, 300 Gramm, 2.25 Fr./m<sup>2</sup>

Jedes Quantum sofort lieferbar durch

**HARTMANN & CO. A.G. BIEL**

FILIALEN  
IN  
BERN  
ZÜRICH  
LAUSANNE

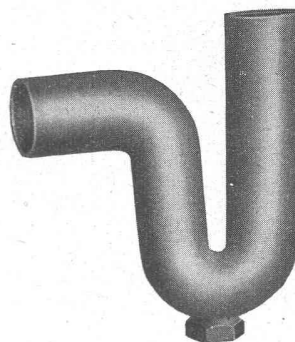
N<sup>o</sup> 5

## Schweizer-Blei-Siphons

**gezogene Ausführung**

Innerer Ø 30—60 mm  
Wandstärke 1,5—5 mm

in allen  
Normal-Ausführungen



Nähtlos gezogene Blei-  
bogen mit beliebig lan-  
gen Schenkeln

Spezial-Anfertigungen nach Muster oder Zeichnungen

Verlangen Sie von Ihrem Grossisten immer das  
**Schweizer Fabrikat**

**WEKA G. m. b. H. Wetzikon-Zürich**

Telephon 97 83 02



**WALTER J. HELLER & Co.**  
**BAUUNTERNEHMUNG**

BERN — SCHLOSSTRASSE 123 — TEL. (031) 51112



# THE MOND NICKEL COMPANY LIMITED

Grosvenor House, Park Lane, London W 1 (England)

beehrt sich, allen Interessenten mitzuteilen, dass ihre  
Vertretung in der Schweiz für den Verkauf von

## NICKEL

durch die Firma

### AUMAS S.A. 29, Quai des Bergues GENF

wahrgenommen wird;

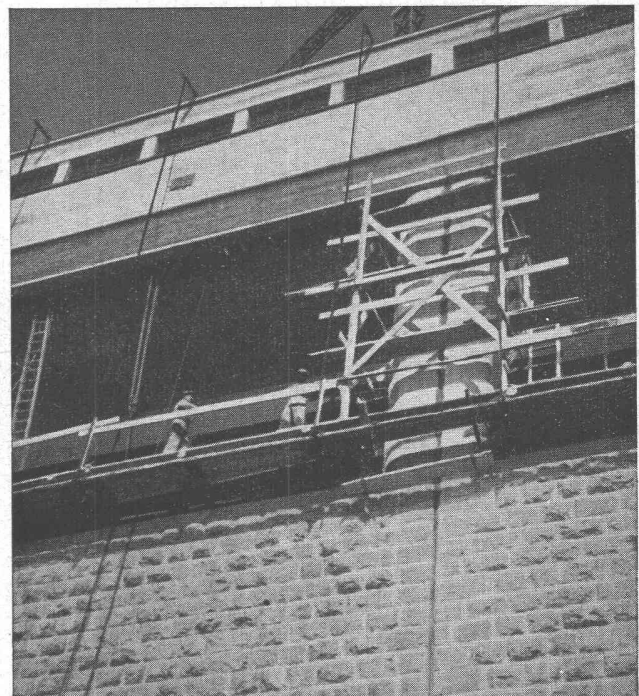
alle Anfragen beliebe man deshalb nach Genf zu richten

OS/Sz/10



**BAUEISEN  
BAUWERKZEUGE  
BAUBESCHLÄGE  
EISENWAREN**

J.G. KIENER & WITTLIN AG.  
BERN



**IGAS**  
FUGENKITTE

**Kaspar Winkler & Cie.**  
Zürich-Altstetten



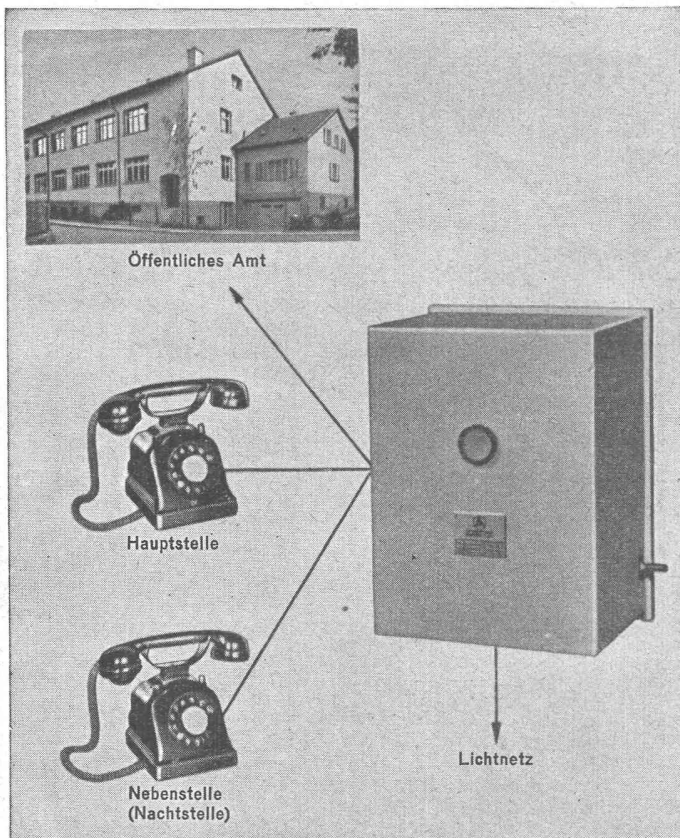
# Windwerke und Schützen

für Stauwehnanlagen

**Dammbalkenkrane**

**Einlaufrechen**

**Rechenreinigungsmaschinen**



**ALBISWERK  
ZÜRICH A.G.**

## ALBIS-TELEPHON ANLAGEN

Die neueste Kleinzentrale für eine Amtsleitung und zwei Teilnehmeranschlüsse ist überall dort besonders geeignet, wo eine weitentfernte Zweigstation erwünscht ist. Sie ist deshalb die ideale Telefonanlage für Privathäuser, Ärzte und gewerbliche Betriebe wie: Bäckereien, Metzgereien, Ladengeschäfte, Gaststätten, Garagen, Gärtnereien u.s.w.

VERTRETEN DURCH: SIEMENS ELEKTRIZITÄTS-ERZEUGNISSE A.-G., ZÜRICH, BERN, LAUSANNE