

Objektyp: **Advertising**

Zeitschrift: **Schweizerische Bauzeitung**

Band (Jahr): **65 (1947)**

Heft 14

PDF erstellt am: **12.07.2024**

Nutzungsbedingungen

Die ETH-Bibliothek ist Anbieterin der digitalisierten Zeitschriften. Sie besitzt keine Urheberrechte an den Inhalten der Zeitschriften. Die Rechte liegen in der Regel bei den Herausgebern. Die auf der Plattform e-periodica veröffentlichten Dokumente stehen für nicht-kommerzielle Zwecke in Lehre und Forschung sowie für die private Nutzung frei zur Verfügung. Einzelne Dateien oder Ausdrucke aus diesem Angebot können zusammen mit diesen Nutzungsbedingungen und den korrekten Herkunftsbezeichnungen weitergegeben werden. Das Veröffentlichen von Bildern in Print- und Online-Publikationen ist nur mit vorheriger Genehmigung der Rechteinhaber erlaubt. Die systematische Speicherung von Teilen des elektronischen Angebots auf anderen Servern bedarf ebenfalls des schriftlichen Einverständnisses der Rechteinhaber.

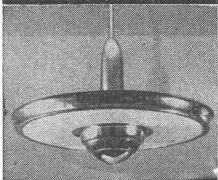
Haftungsausschluss

Alle Angaben erfolgen ohne Gewähr für Vollständigkeit oder Richtigkeit. Es wird keine Haftung übernommen für Schäden durch die Verwendung von Informationen aus diesem Online-Angebot oder durch das Fehlen von Informationen. Dies gilt auch für Inhalte Dritter, die über dieses Angebot zugänglich sind.

SCHWEIZERISCHE BAUZEITUNG

WOCHENSCHRIFT FÜR ARCHITEKTUR / INGENIEURWESEN / MASCHINENTECHNIK
 REVUE POLYTECHNIQUE SUISSE

ORGAN DES S.I.A. SCHWEIZERISCHER INGENIEUR- UND ARCHITEKTEN-VEREIN
 UND DER G.E.P. GESELLSCHAFT EHEMAL. STUDIERENDER DER EIDG. TECHN. HOCHSCHULE
 GEGRÜNDET 1883 VON ING. A. WALDNER / HERAUSGEGEBEN VON ING. W. JEGHER



Reflektoren und Leuchten in Reinst-Aluminium, elektrolytisch veredelt, korrosions- und hitzebeständig; dauernd hoher Wirkungsgrad

Verlangen Sie unsere unverbindliche Lichtberatung



ALUMINIUM LICHT AG. ZÜRICH SIHLSTR. 22 TEL. (051) 25 89 88

HCH. LIER

Deckenheizungen System Crittall

Heisswasser-Heizungen

Umbau bestehender Dampfanlagen in Heisswasser • Abwärmeanlagen

HEIZUNGS-INGENIEUR S.I.A. ZÜRICH 4 Badenerstr. 440 Tel. 23 92 05

STEINZEUG-EMBRACH

garantiert säurebeständig

Chemisches Steinzeug für stärkste chemische Beanspruchung

Embrachit für rasche Wärmewechsel

Thermosil speziell wärmeleitend

Embrit für Elektro-Isolierkörper und hohe mechanische Beanspruchung

Kanalisations-Steinzeug für Bau- gewerbe und Landwirtschaft

Steinzeugfabrik Embrach AG.
für Kanalisation und chemische Industrie
Embrach (Kt. Zürich) Tel. (051) 96 23 21

ING. MAX GREUTER & CIE. ZÜRICH 7

INJEKTIONS- UND GUNIT-ARBEITEN TIEFBOHRUNGEN

Tiefbohr- und Baugesellschaft A.-G. Zürich-Bern

Grundwasserfassungen • Schnellfilter System „Peter“

Sondierbohrungen mit Entnahme ungestörter Bodenproben
 Kernbohrungen im Fels - Injektionen

Verlag

W. Jegher & A. Ostertag, Dianastrasse 5, Zürich / Tel. 23 45 07 / Postcheck VIII 6110
 Postadresse:
 Schweiz. Bauzeitung, Postfach Selnau, Zürich
 Für den Buchhandel in Kommission bei Rascher-Verlag, Limmatquai 50, Zürich

Bezugspreise

Einzelheft Fr. 1.30 — Abonnements:

Kategorie	12 Monate		3 Monate	
	Schweiz	Ausland	Schweiz	Ausland
A Fr.	54.—	60.—	13.50	15.—
B Fr.	48.—	54.—	12.—	13.50
C Fr.	42.—	48.—	10.50	12.—
D Fr.	30.—	36.—	7.50	9.—

A Normaler Preis
 B für Mitglieder Schweiz. Techniker-Verb.
 C für Mitglieder S. I. A. oder G. E. P.
 D für Mitglieder S. I. A. oder G. E. P., die weniger als 30 Jahre alt sind, sowie für Studierende der E. T. H. (bei Bestellung Geburtsjahr angeben).
 Das Abonnement kann mit jedem Kalendermonat begonnen werden. Die Kategorien B, C und D gelten nur für direkte Bestellung beim Verlag.

Anzeigen-Verwaltung

Mosse - Annoncen AG., Limmatquai 94, Zürich / Tel. 32 68 17 / Postcheck VIII 1027

INHALT

Mittelalterliche Wandmalereien in Campione. Von *E. Schmid* . . . 177*

Kulturlandverlust und Realersatz bei Kraftwerkbauten, Von *N. Vital* 180*

Schweiz. Energie-Konsumenten-Verband 188

MITTEILUNGEN

Verbesserung Jurastrassen 188

Elektrifikation Southern Railway . 189*

Gasturbine mit Wassereinspritzung . 189

Berufliche Weiterbildung 189

Eidg. Techn. Hochschule 190

LITERATUR

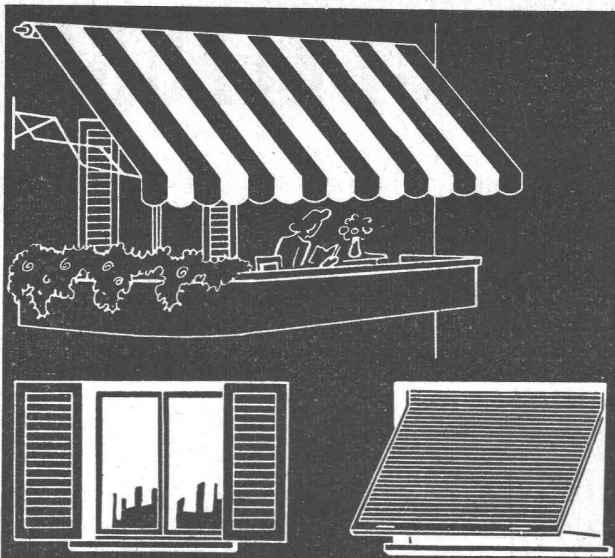
Talsperren/Oberbauinspektorat . . 190

MITTEILUNGEN DER VEREINE

S. I. A. Zürich, Vortrag Von der Mühl 190

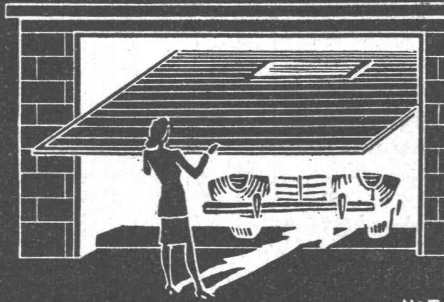
VORTRAGSKALENDER 190

* bedeutet Bilder

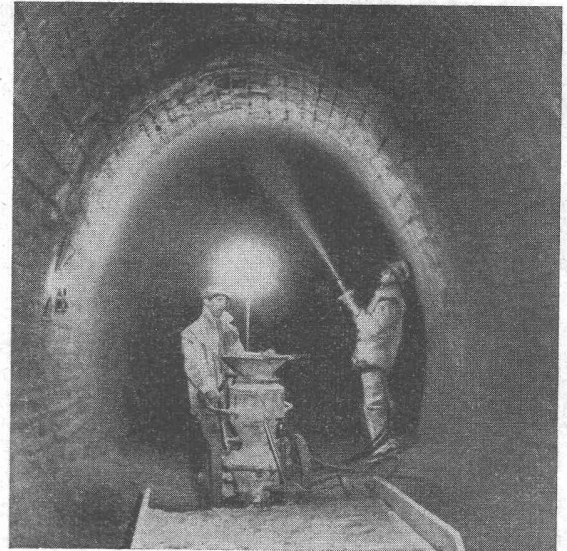


HARTMANN & CO. A.G. BIEL

FILIALEN
IN
BERN
ZÜRICH
LAUSANNE

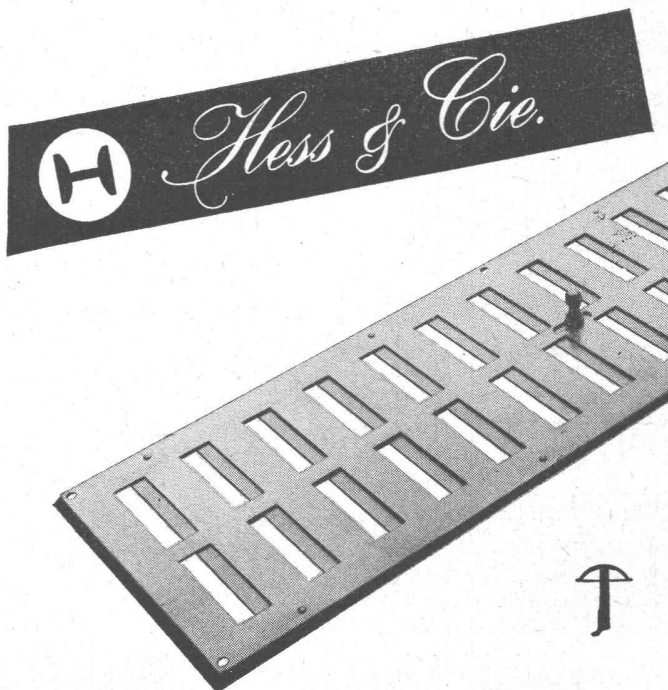


Nº 5



Stuag

Schweiz. Strassenbau- und
Tiefbau-Unternehmung A.G.



„HESCO“-Schlitz-Schieber

in emaillierter oder verzinkter Ausführung,
drei Lagergrößen, 15/20, 15/40 und 15/50 cm.

Wir fabrizieren ferner HESCO- luft- und gasdichte Ventilationsklappen, sowie Ventilationsgitter. Für Extraanfertigungen in allen Größen sind wir ganz besonders gut eingerichtet.

Hess & Cie., Pilgersteg, Rüti (Zch.)
Telephon (055) 2 35 22

Drahtzieherei, Metallwaren- und
Nagelfabrik

ZÜRICH
Unfall

VERSICHERUNGEN:

UNFALL / HAFTPFLICHT

KASKO / BAUGARANTIE

EINBRUCH-DIEBSTAHL

KAUTION

„Zürich“ Allgemeine Unfall- und Haftpflicht-
Versicherungs- Aktiengesellschaft in Zürich

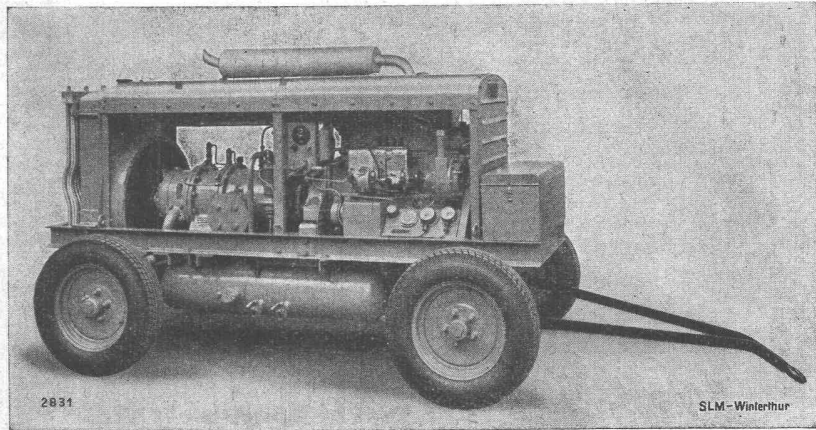
Mitglieder des Schweizerischen
Ingenieur- und Architektenvereins
erhalten vertragliche Vergünstigungen

SLM ROTATIONS-KOMPRESSOREN

fahrbare und transportable Anlagen für den Baubetrieb

Effektive Leistung 3,5 m³/min

mit Wasserkühlung und Rohölmotorantrieb



SCHWEIZERISCHE LOKOMOTIV- UND MASCHINENFABRIK WINTERTHUR

SIEB- U. FESTSTOFFZERKLEINERUNGSMASCHINE

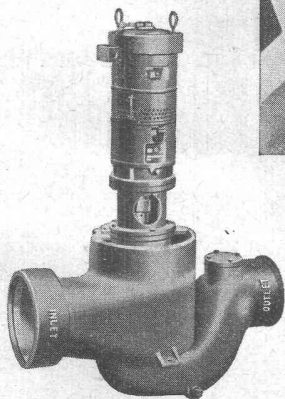
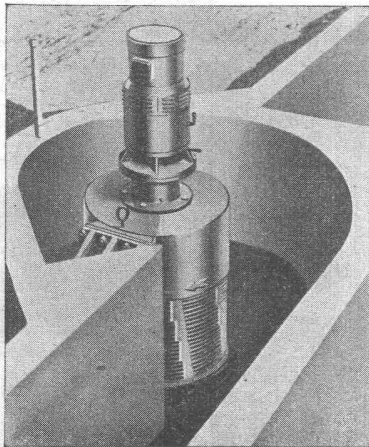
COMMINUTOR

MODERNE ABWASSERBEHANDLUNG

FÜR KLÄRANLAGEN UND PUMPSTATIONEN

*

ERSETZT RECHENANLAGEN
KEINE VERSTOPFUNG VON PUMPEN UND LEITUNGEN
TYPEN FÜR JEDE LEISTUNG
GERINGER KRAFTVERBRAUCH



VERTRIEB FÜR DIE SCHWEIZ:

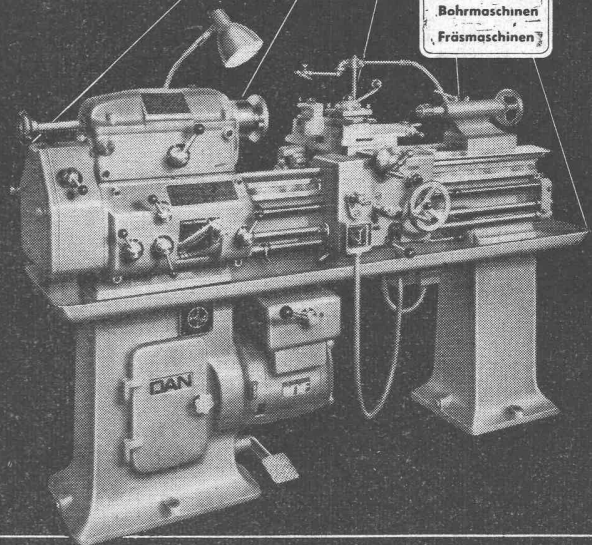
PISTA S.A.
GENÈVE - JONCTION

TEL. 5 53 93 - 94

CHRISTEN

PRÄZISIONS- WERKZEUGMASCHINEN

Drehbänke
Bohrmaschinen
Fräsmaschinen

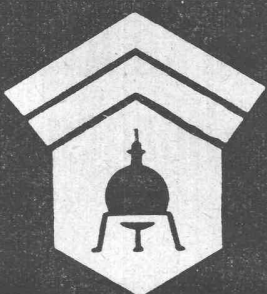


CHRISTEN & CO. AG., BERN (SCHWEIZ)

ZEUGHAUSGASSE 17

TELEPHON (021) 2 56 11

TELEGRAMME: CHRISTENCO



Wallerdichte Beläge

Spezial-Unternehmen:

Frick-Glass, Zürich-Altstetten

Vermeiden Sie jeden Unterbruch in der Energielieferung!

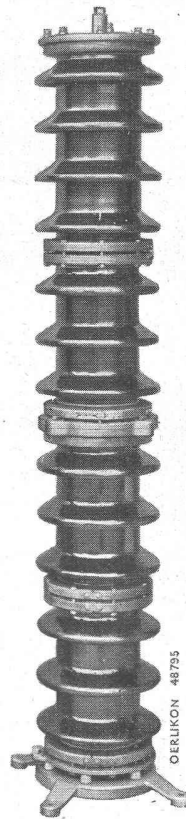
Die „Revar“-Ableiter — mit hohem Ableitvermögen und kleiner Restspannung — schützen Ihre Anlagen zuverlässig gegen atmosphärische Ueberspannungen!

Wählen Sie daher

OERLIKON „Revar“-Ableiter

Nennspannungen 0,2 — 220 kV
Nennableitvermögen 4 000 A
und 10 000 A

Verlangen Sie Prospekt 1464.D



Besichtigen Sie an der
Muba 1947
in unserem

Stand 1382, Halle V
Tel. (061) 5 14 51

eine Auswahl von
Oerlikon-Erzeugnissen,
worunter eine Serie
„Revar“-Ableiter

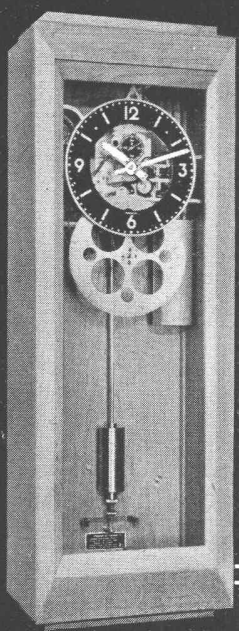
MASCHINENFABRIK OERLIKON, ZÜRICH-OERLIKON
Bureaux in Zürich, Bern und Lausanne

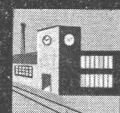


TEL. (051) 46 85 30

„INDUCTA“


Elektrische Zentraluhren- und
Signaluhrenanlagen für

Verkehr
Verwaltungen
Schulen
Industrie




Präzision
LANDIS & GYR



Verkauf in der Schweiz



J.F. Pfeiffer
AG

Zürich Löwenstrasse 61
Tel. 25 16 80

In 2336

FRIGORIT KORK

Platten
Schalen
Schrot

Korksteinwerke A.G.
Käpfmach-Horgen