

Objektyp: **Advertising**

Zeitschrift: **Schweizerische Bauzeitung**

Band (Jahr): **65 (1947)**

Heft 15: **Schweizer Mustermesse Basel, 12.-22. April 1947**

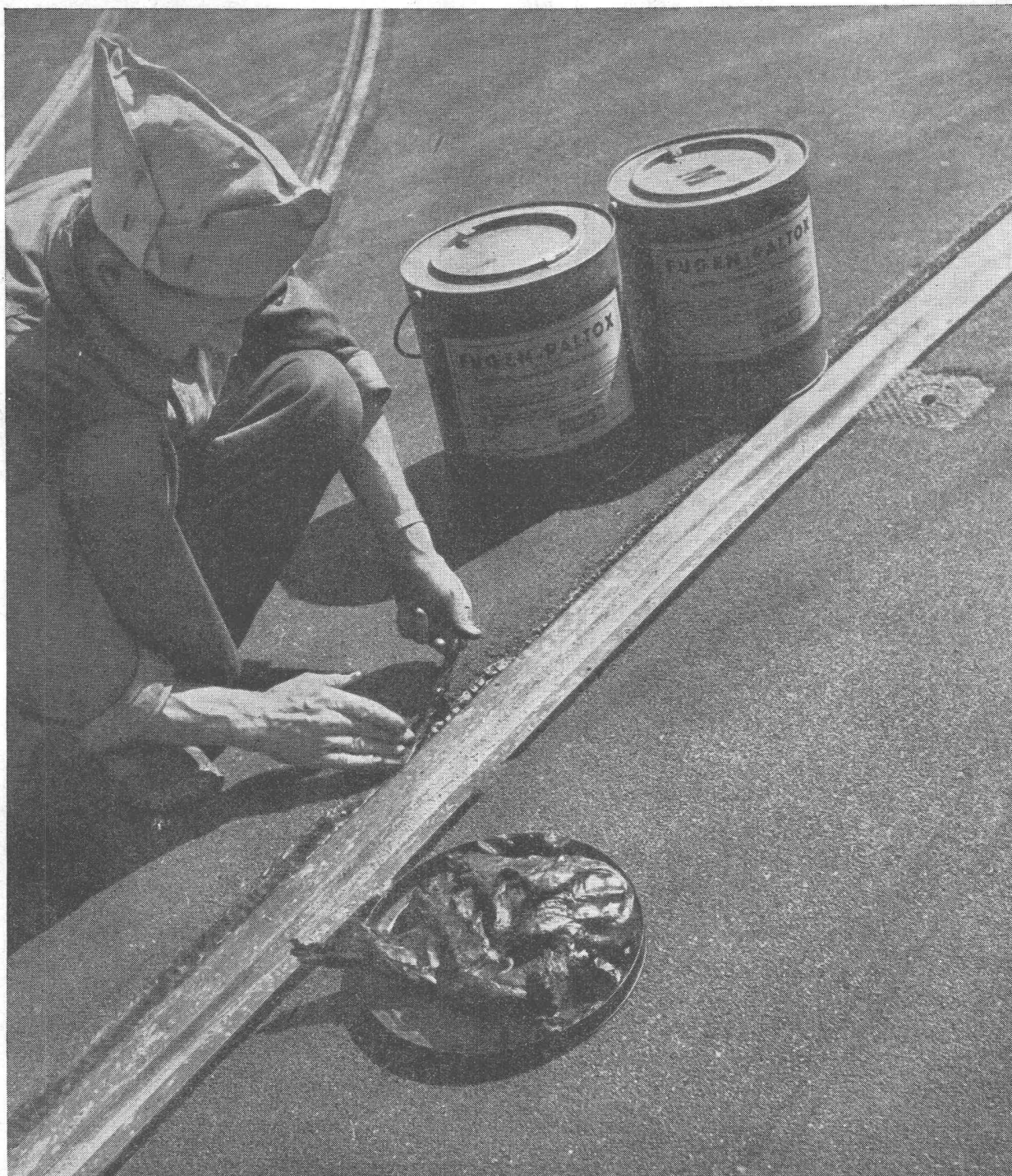
PDF erstellt am: **13.09.2024**

Nutzungsbedingungen

Die ETH-Bibliothek ist Anbieterin der digitalisierten Zeitschriften. Sie besitzt keine Urheberrechte an den Inhalten der Zeitschriften. Die Rechte liegen in der Regel bei den Herausgebern. Die auf der Plattform e-periodica veröffentlichten Dokumente stehen für nicht-kommerzielle Zwecke in Lehre und Forschung sowie für die private Nutzung frei zur Verfügung. Einzelne Dateien oder Ausdrucke aus diesem Angebot können zusammen mit diesen Nutzungsbedingungen und den korrekten Herkunftsbezeichnungen weitergegeben werden. Das Veröffentlichen von Bildern in Print- und Online-Publikationen ist nur mit vorheriger Genehmigung der Rechteinhaber erlaubt. Die systematische Speicherung von Teilen des elektronischen Angebots auf anderen Servern bedarf ebenfalls des schriftlichen Einverständnisses der Rechteinhaber.

Haftungsausschluss

Alle Angaben erfolgen ohne Gewähr für Vollständigkeit oder Richtigkeit. Es wird keine Haftung übernommen für Schäden durch die Verwendung von Informationen aus diesem Online-Angebot oder durch das Fehlen von Informationen. Dies gilt auch für Inhalte Dritter, die über dieses Angebot zugänglich sind.



Lothar SWB Zürich

Umbau Bahnhofplatz Zürich, Einbauen von Fugenkitt-Paltox zwischen Tramgeleise und Strassenbelag

Paltox

teerfreie Isoliermasse, dauernd elastisch, wetterbeständig, von höchster Klebekraft und Elastizität, kalt verwendbar.

MEYNADIER

Meynadier & Cie. AG., Zürich, Vulkanstraße 110, Telephon 25 52 57

Bern, Seidenweg 24, Telephon 3 75 39

Die verschiedenen in der Textilindustrie verarbeiteten Materialien müssen öfters getrocknet werden. Hierzu eignet sich der Dämpfeapparat TEXTA, der das Dämpfen der Garne in Strangen oder der auf Spulen sich befindlichen Schussgarne gestattet. Aber auch die weit verbreitete Luftheizung findet in der Textilindustrie grosse Verwendung. Materiallager und Hallen, Werkstätten und Magazine werden mit den bewährten Heizapparaten der Ventilator A.-G. rasch und zugfrei belüftet und geheizt.

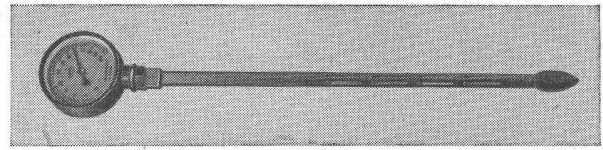
Die seit 1890 auf dem Gebiet des Ventilatorenbaues spezialisierte Firma hält Schritt mit der Entwicklung der Technik und zeigt dem Besucher moderne und wirtschaftliche Erzeugnisse.

Haenni & Co. A.-G., Jegenstorf Halle IIIb, Stand 2630

Der Stand, der sich zwei Stockwerke über dem früheren Standort befindet, zeigt in gewohnter Weise die schweizerischen Druck-, Temperatur- und Feuchtigkeitsmessgeräte, welche in der gesamten Industrie verwendet werden. Auch Flugzeuginstrumente und Flüssigkeitsstandmesser für Oeltanks, wie sie im Zeitalter der Umstellung auf Oelheizung gebraucht werden, sind in verschiedenen Ausführungen zu sehen.

Neu sind die verbesserten Kleinmanometer, verschiedene Ausführungsarten von Fahrzeuginstrumenten für Bahnen und Schiffe, sowie ein Zusatzgerät für Fernübertragung von Messwerten, insbesondere für Flugzeuge. Ein neuer Stossdämpfer wird alle Fachleute, die Messprobleme bei starken Druckschwankungen zu lösen haben, sehr interes-

sieren. Papierindustrielle finden einen Schwerthygrometer zur Feuchtigkeitsmessung in Ballen und Käseereifachleute einen verbesserten bewährten Käsereithermometer für rasche



Käsereithermometer

Anzeige und leichtes Ablesen. Die Firma Haenni bringt zudem eine Psychrometertafel für Temperaturbereiche 0 bis 100° Celsius in Taschenformat unter Berücksichtigung jeder beliebigen Ortshöhe auf den Markt. Dieses Gerät wird alle diejenigen interessieren, die psychometrische Messungen verschiedenster Art vorzunehmen haben.

Hasler A.-G., Bern

Halle V, Stand 1242

Diese auf dem Gebiet der elektrischen Nachrichtentechnik altbewährte Schweizer Firma zeigt eine Reihe sowohl neuer als auch weiterentwickelter Apparate. Bei den Hausteleanlagen fällt die kleine automatische Zentrale für maximal zwei Amtsleitungen und 13 interne Sprechstellen (Automat II/13) angenehm auf mit den neuen,



Präzisions-
Bau- und Möbelbeschläge

INCA

Neusilber

Inca-Bonal, Aluminiumbeschläge

Inca-RZ 30, Zinklegierung

Bezug nur durch Eisenhandlungen

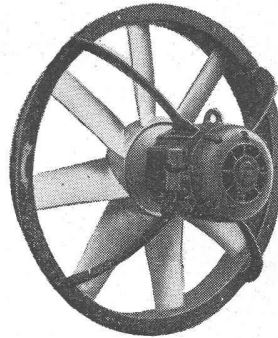
Fabrikant:

INJECTA A.G.

Spritzgußwerke u. Apparatefabrik

Teufenthal bei Aarau

Tel. 3 82 77



Schrauben-Ventilatoren

modernster Konstruktion

kleine Leistungen mit einteiligem Laufrad aus Leichtmetallguss

mittlere bis grösste Leistungen mit fragflächen-förmig profilierten, im Stillstand verstellbaren Laufschaufeln

eignen sich wegen ihres hohen Wirkungsgrades und einfachen Einbaues besonders gut für industrielle Lüftungsanlagen und lufftechnische Apparate



H. Meidinger & Cie., Basel 4

Telephon (061) 2 97 65

OMS -Kläranlagen AG., Zürich 2 **Albisstrasse 26**
Telephon 45 16 47
Zentralkläranlagen Hausklärgruben
das Frischwasser-Klärverfahren mit automatischer Schwimmstoffabscheidung

Linoleum · Giubiasco

HALLE VIII STAND 2951

Beachten Sie auch die Anwendungsbeispiele in den Ständen der Firmen:

ANLIKER LANGENTHAL AG.

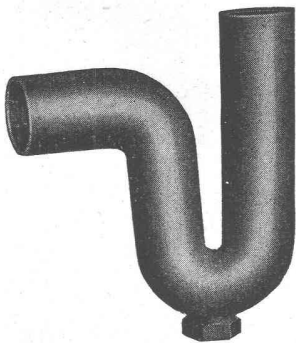
BASLER MÖBELHANDWERK

IDEALHEIM AG. BASEL

FRANZ SPROLL BERN

Schweizer-Blei-Siphons

gezogene Ausführung



Innerer \varnothing 30—60 mm
Wandstärke 1,5—5 mm

in allen
Normal-Ausführungen



Nahtlos gezogene Bleibogen mit beliebig langen Schenkeln

Spezial-Anfertigungen nach Muster oder Zeichnungen

Verlangen Sie von Ihrem Grossisten immer das
Schweizer Fabrikat

WEKA G.m.b.H. Wetzikon-Zürich

Telephon 97 83 02

Wasser- Aufbereitung

Rostverhinderung, Entsäuerung, Enteisung

Bildung der Rostschuttschicht zur Verhinderung der
Korrosion durch

**SCHWEIZERISCHES
MAGNO**



HYDRO - MAGNO

Société anonyme pour l'hydrologie

BEX (Vd)

Tél. 5 22 19

Siège social:
Genève

Schweizerische Mustermesse Basel
Stand No. 1069, Tel. 51144

eleganten Telephonapparaten, die auch als Haupt- und Kontrollstationen ausgeführt werden. Ebenso weisen die grossen Haus-Telephonanlagen, die je nach den Verhältnissen für automatischen oder manuellen Betrieb (z. B. in Hotels) hergestellt werden, verschiedene Neuerungen auf. Die automatischen Anlagen sind durchwegs nach dem Einschleifen-Rückfragesystem gebaut, wodurch der Aufwand für die interne Leitungsanlage wesentlich verkleinert werden kann. Dies ist auch bei den Vermittler-, Direktions- und Sekretärstationen für Fernsteuerung der Fall. Hier kommt ausserdem der Vorteil der kleineren Abmessungen und der eleganten Form hinzu.

Aus dem Arbeitsgebiet der Hochfrequenz-Technik sind einige originelle Leistungen erwähnenswert. Es sei hier in erster Linie auf die elektromechanischen Filter hingewiesen. Bei diesen werden mechanische Schwingungssysteme in Verbindung mit elektromechanischen Energiewandlern zum Bau von Bandfiltern und Schwingelementen verwendet, die in vielen Fällen bedeutende Vorteile aufweisen (grosse Flankensteilheit, kleine Abmessungen, sehr gute Frequenzkonstanz). — Dank der Zusammenarbeit mit Instituten der E.T.H. ist es der Firma ferner auch gelungen, den Schweizer Bergkristall für elektrotechnische Zwecke zu verwenden, was bisher unmöglich schien. — Auf einen von Hasler A.-G. gebauten Bordsender für die Aviatik wird bei der Besprechung des Standes der Firma Peravia näher eingetreten werden. Schliesslich seien noch die gepressten Eisenkerne für die Hochfrequenz-Technik (Fer-Ha), die Mehrfachstecker und Kleinrelais erwähnt.

Auf dem Gebiet der Präzisionsmechanik zeigt die Hasler A.-G. eine reichhaltige Auswahl von Mess- und

Kontrollapparaten (Tachometer, Tachographen, Tourenzähler, Rollenzähler, Zentralregistrierapparaten). Neu ist eine elektrische Fernanzeige-Einrichtung mit einem Geber und maximal zwei Empfängern, die ohne besondere Stromquelle arbeitet, und die den bereits bekannten Fernanzeiger mit Netzspeisung, der bis zu vier Empfänger aufweisen kann, glücklich ergänzt. Die Frankiermaschine, eine in 20 verschiedenen Ländern bereits eingeführte Spezialität der Firma, ist in der Halle der Büromaschinen (Generalvertretung für die Schweiz: Rechenmaschinen-Vertriebs A.-G. Luzern, Halle X, Stand 3731) ausgestellt.

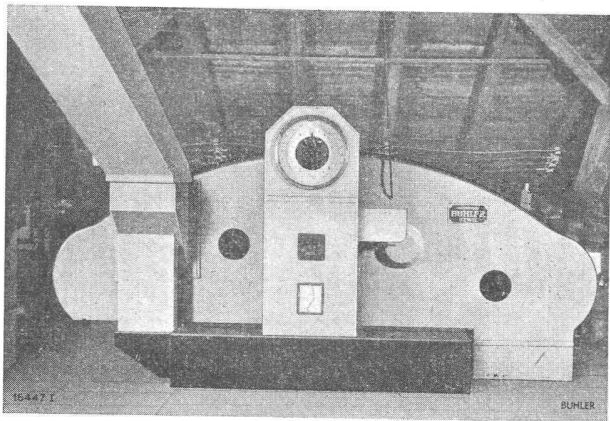
Peravia A.-G.

Halle V, Stand 1242

Neben den bereits bekannten, in verschiedenen Beziehungen weiter entwickelten Apparaten für die Aviatik und Bordinstrumenten für Flugzeuge sind einige Neuschöpfungen zu sehen. So sei hier die drahtlose Telephonie- und Telegraphie-Bordanlage für Flugzeuge hervorgehoben, die bei einer Leistung von 160 W einen Wellenbereich von 280 bis 510 kHz aufweist. Innerhalb dieses Wellenbereichs können sechs beliebige Wellenlängen fest eingestellt und nach Bedarf für den Betrieb ausgewählt werden. Die ganze Apparatur ist mit elektrischer Fernsteuerung versehen, so dass sich die einzelnen Teile, den knappen Raumverhältnissen in Flugzeugen Rechnung tragend, gut einbauen lassen. Ferner ist ein neues Anzeigergerät für Fahrgestelle und Landeklappen zu sehen, das sich durch geringen Stromkonsum auszeichnet. Ein neues Erzeugnis ist auch der Kleinmagnetzünder für Einzylinder-Explosionsmotoren.



Für Isolationen und Bedachungen
TRAVERS-NATURASPHALT
 ZETTER AG. SOLOTHURN



BÜHLER REDLER-WAAGE

Kontinuierlich arbeitende, vollautomatische Durchlaufwaage für Leistungen von 5 bis 500 t/std.

Kleinste Abmessungen, robuste und einfachste Konstruktion - grösste Genauigkeit

Fördermaterial: Getreide, Kohle, Zement, mehl- u. pulverartige Materialien, Holzschnitzel usw.

GEBRÜDER BÜHLER, UZWIL - SCHWEIZ
 Giessereien u. Maschinenfabrik - Tel. 64212

MUBA-Halle V Stand 1419



Auskunft und Offerte durch

ERNST GÖHNER AG. Zürich Tel. (051) 24 17 80

Büro Bern: Fabrikstrasse 27, Tel. (031) 232 99

Büro St. Gallen: Werner Geisser, Lindenstrasse 73

Telefon (071) 257 52

Repr. à Genève: Norba S.A.R.L., Case postale 114

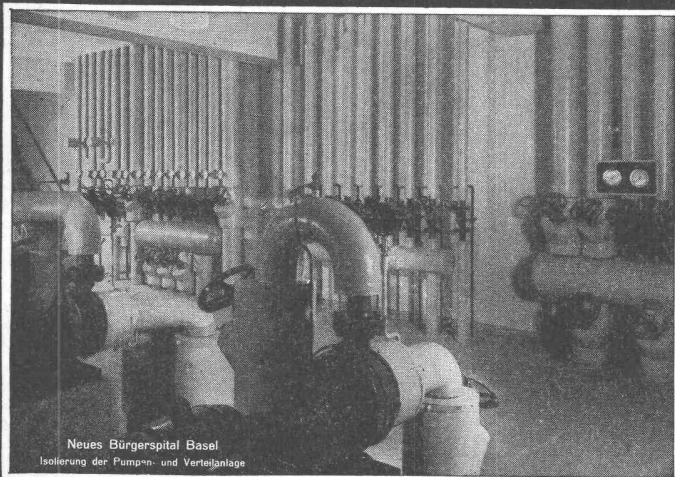
Gare Cornavin, Téléphone (022) 255 54



STAEFA-Lüftungen sorgen in vielen neuzeitlichen Bauten, s. u. a. Hotels, Restaurants, Spitälern, für reine, gesunde Luft. - Verlangen Sie unseren Besuch, wir beraten Sie gerne.

VENTILATOR A.G. STAEFA
 Staefa bei Zürich - Tel. 93.01.36
 Spezialisiert seit 1890

Schweizer Mustermesse Basel Stand 3278 Halle IX



Neues Bürgerspital Basel
 Isolierung der Pumpen- und Verteilanlage

Industriebedarf

•
 Isolierungen

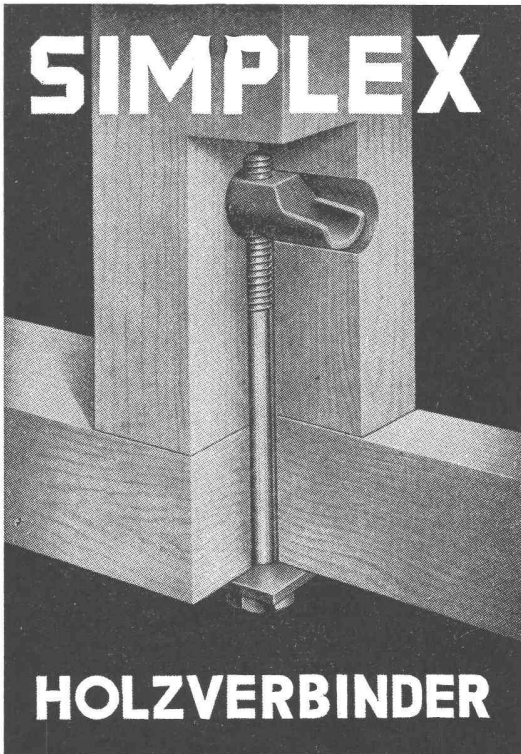
Kälte Wärme Schall

•
 Filterhilfsmittel

Schneider & Co.



Winterthur



HOLZVERBINDER

**J. G. KIENER & WITTLIN AG.
BERN**

**Alle Kautschuk- und
Asbestmaterialien**

in zweckentsprechender Qualität
und Ausführung

insbesondere

- Gummi-Transportbänder**
- Gummi-Knie- u. Hüftstiefel**
- Pressluftschläuche**
- Asbestplatten u. -Packungen**

**Kautschuk- und Industriebedarf
Winterthur**

Telephon (052) 2 36 66



Personen-Suchanlagen
nach dem Zahlensignal-System
AUTOPHON

Weitere Fabrikationszweige:

- **Telephonapparate und -Zentralen**
- **Sende- und Empfangsgeräte für Hochfrequenz**
- **VIVAVOX-, Signal- und Verstärkeranlagen**

AUTOPHON AG.
SOLOTHURN

MUSTERMESSE BASEL
Halle V Stand 1312



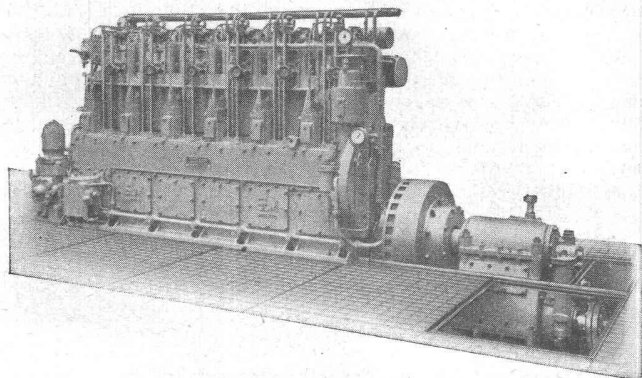
autophon

041/V

Schweizerische Lokomotiv- und Maschinenfabrik Winterthur (SLM)

Halle V, Stand 1383; Halle VIII, Stand 2991

Die in Halle V ausgestellten Objekte repräsentieren die Hauptfabrikationsgebiete der Firma. Während die Abteilung Lokomotivbau nur durch Photos vertreten ist, zeigt die Abteilung Motorenbau eine Schiffsdieselmotorenanlage, die für den Einbau in ein neues Eilgüterboot der Rheinschiffahrt bestimmt ist. Es handelt sich um einen Sechszylinder-Viertakt-Dieselmotor mit direkter Einspritzung des Brennstoffs und Aufladung nach System Büchi durch Abgasturbogruppe, also um die modernste Ausführung des Viertakt-Dieselmotors, der



hier erstmals auf dem Rhein mit den bisher verwendeten Zweitaktmotoren in Konkurrenz tritt. Der Motor besitzt bei einer Drehzahl von 600 U/min eine Leistung von 450 PS. Er ist direkt gekuppelt mit einem von der Getriebeabteilung der SLM erstellten kombinierten Untersetzungs- und Wendegetriebe, das durch Drucköl betätigt wird. Durch dieses Getriebe wird die Motordrehzahl von 600 U/min auf die Propellerdrehzahl von 300 U/min reduziert; gleichzeitig erlaubt das Getriebe die Umsteuerung auf Vor- und Rückwärtslauf, wobei der Motor stets in der gleichen Richtung weiterdreht; da-

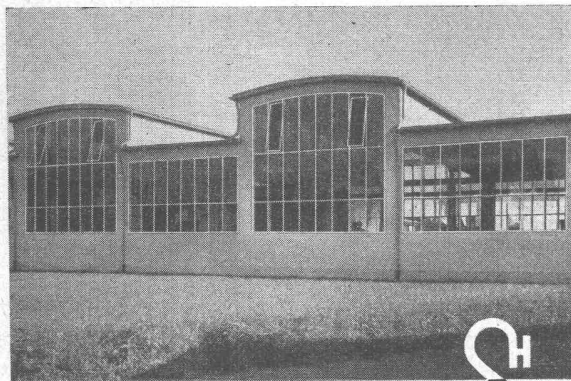
durch sind sehr rasche Umsteuermanöver möglich. Die Bedienung des Motors und des Getriebes erfolgt von der Steuerkabine des Schiffes aus; der hierfür erforderliche Steuerstand mit den nötigen Kontrollinstrumenten ist ebenfalls ausgestellt. Eine teils photographische, teils zeichnerische Darstellung erklärt die Kraftübertragung vom Motor auf den Propeller und die Wirkungsweise des Oelschaltgetriebes.

Die Lokomotivfabrik baut ausser dem ausgestellten Motorentyp bekanntlich Schiffs- und stationäre Motoren in den Leistungsgrenzen von 30 bis 2000 PS, wobei die grösseren Schiffseinheiten auch direkt umsteuerbar geliefert werden.

Die druckölgesteuerten Wende- und Reduktionsgetriebe haben für den Antrieb von Schiffen kleinerer und mittlerer Leistung ausgedehnte Verwendung gefunden und sind während des Krieges von ausländischen Lizenznehmern in grosser Zahl für Spezialschiffe bis zu Leistungen von 2000 PS gebaut worden. Ihr grosser Vorteil gegenüber andern Konstruktionen besteht darin, dass sie einerseits ein sehr rasches Umsteuern von Vor- auf Rückwärtsgang gestatten und andererseits Ueberbeanspruchungen des Motors oder der Uebertragungsorgane ausschliessen, weil die in den Getrieben eingebauten, in Öl laufenden, gleitfähigen Kupplungen ein sehr weiches Manövrieren ergeben. Zudem dienen diese Kupplungen als Ueberlastschutz und verhindern ein plötzliches Abstoppen des Motors bei Festfahren des Schiffspropellers, was z. B. bei Grundberührung, Verfangen des Propellers in Netzen oder im Tauwerk vorkommen kann.

Eine Abart des druckölgesteuerten Schiffgetriebes bildet das ebenfalls von der Lokomotivfabrik gebaute, mehrstufige Uebersetzungsgetriebe für den Antrieb von Schienenfahrzeugen durch Verbrennungsmotoren. Diese Bauart hat ausgedehnte Anwendung bei europäischen und überseeischen Bahnen gefunden.

Die Kompressorenabteilung der SLM, die seit Jahren den Bau von Rotations-Kompressoren und Rotations-Vakuumpumpen pflegt und diese Maschinen zu hoher Vollkommenheit entwickelt hat, zeigt Kolbenkältekompressoren in einstufiger Ausführung für normale Kälteerzeugung und in zwei- und mehrstufiger Ausführung für Tiefkühlanlagen. Die Kreis-kolbengebläse, die sowohl für die Verdichtung von Luft als auch von Gasen und Dämpfen verwendet werden können, sind durch eine Maschine von einer Leistung von 8000 m³/h ver-



Stahlskelette

für Industrie- u. Hallenbauten, Masten, Brückenbau
Kranträger u. Ausleger, Wellblechbauten

Fabrikfenster (eiserne)

Vordächer, Türen, Tore, Treppen u. Podeste

Feineisenbau

Schaufensteranlagen, Sonnenstoren, Vitrinen,
Schiebefenster, Scherengitter

Betriebseinrichtungen

Fabrik- und Bureaukleiderschränke, Schubladenblöcke für Werkzeuge,
Kleinteile, Pläne u. Kartothekarten, Arbeits- u. Montagetische, Werkbänke,
Neuzeitliche Arbeitsstühle u. Hocker, Archiv- u. Magazingestelle. Offene
Regale für Metallstäbe u. Röhren, Transportgeräte aller Art, Veloständer-
anlagen.



ERNST SCHEER * STAHLBAU * HERISAU

Aktiengesellschaft

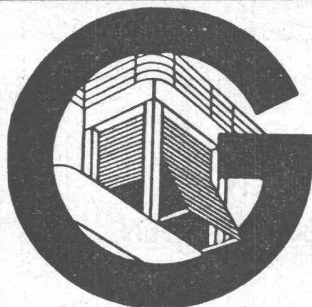
Gegr. 1855

„90 Jahre Erfahrung“

Tel. (071) 5 19 92

Stand No. 4451 - Halle XIII

Wir beraten Sie gerne



Rolladenfabrik A. GRIESSER A.G.

AADORF
(052) 4 71 12

Basel
(061) 3 59 08

Bern
(031) 2 92 61

Genf
(022) 2 53 84

Lausanne
(021) 3 32 72

Zürich
(051) 23 73 98

Holzrolladen
Stahlrolladen

Stoffstoren
Jalousieladen

Kiptore
Klapptreppen

treten, die für ein belgisches Gaswerk bestimmt ist. Weiter findet der Besucher eine Wasserringpumpe sowie einen zwei-stufigen Rotations-Bremskompressor neuester Bauart in Leichtmetallausführung, der auf den elektrischen Lokomotiven der Schweizerischen Bundesbahnen zur Erzeugung der Bremsluft dient. Auch zahlreiche Triebfahrzeuge schweizerischer Nebenbahnen und ausländischer Bahnen sind mit solchen Bremskompressoren und Bremsvakuumpumpen ausgerüstet.

Die Abteilung Dampfbau hat während des Krieges Feuerungen für Ersatzbrennstoffe, sowie neuartige Dampf- und Heisswasserkessel entwickelt, die sich durch einfachen und zweckmässigen Aufbau, hohe Wirtschaftlichkeit und geringe Unterhaltskosten auszeichnen. Der ausgestellte Heisswasserröhrenkessel ist für 750 000 kcal/h gebaut. Kessel gleicher Bauart können für Leistungen bis 2 Mio kcal/h geliefert werden.

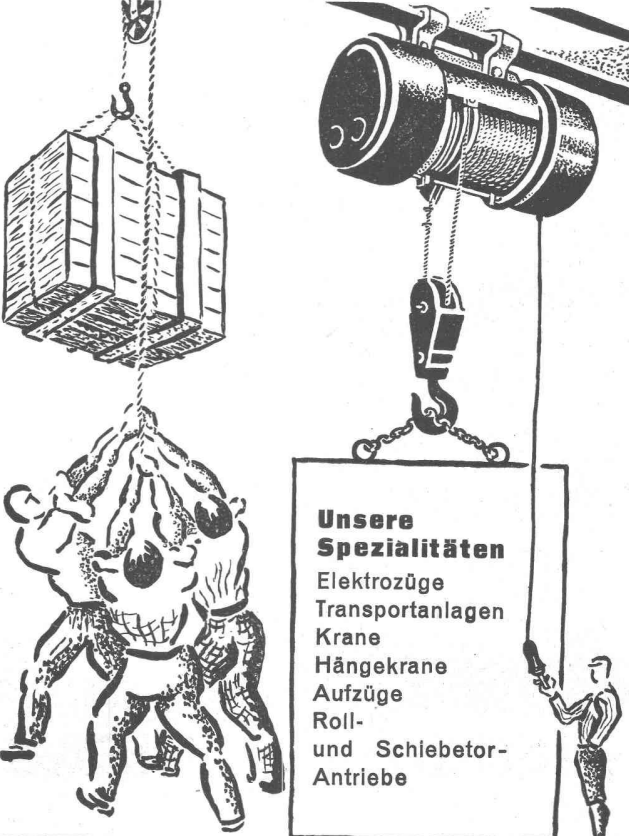
Die Unmöglichkeit, gewisse Apparate und Instrumente, die für die Durchführung von Versuchen an neuentwickelten Maschinen erforderlich sind, weiterhin vom Ausland beziehen zu können, hat die Lokomotivfabrik veranlasst, in ihrem physikalischen Laboratorium solche Instrumente selbst zu bauen. An der Mustermesse werden gezeigt und teilweise im Betrieb vorgeführt:

Piezo-Quarzindikatoren spezieller Bauart mit sehr hoher Isolationsfestigkeit für Schwingungsmessungen, ein neuartiger Torsiograph für die Bestimmung der Grösse von Wellenschwingungen, Thermolemente besonders gedrängter Bauart für die Messung hoher Temperaturen und tragbare Vibro-

graphen für die Aufzeichnung von Schwingungen niedriger Frequenz, wie sie vor allem auf Fahrzeugen (Strassen- und Schienenfahrzeugen usw.) auftreten. Die ausgestellten Apparate und besonders die gezeigten Einzelteile veranschaulichen allererste Präzisionsarbeit, sind doch verschiedene Einzelstücke auf Bruchteile von Hundertstelmillimetern genau gearbeitet.

Die von der Lokomotivfabrik seit Jahren für das Baugewerbe entwickelten transportablen und fahrbaren Rotations-Kompressoren haben nunmehr den ihnen zukommenden Platz in der Baumesse gefunden (Halle VIII, Stand 2991). Ausser dem bestbewährten wassergekühlten Vierrad-Kompressor (Effektivleistung 3,5 m³/min) mit Saurer-Dieselmotor sind ein luftgekühlter Kompressor auf Zweiradchassis mit elektrischem Antrieb und ebenfalls 3,5 m³/min effektiver Leistung zu finden, sowie ein weiterer fahrbarer Elektro-Kompressor in Leichtausführung von einer Effektivleistung von 4,4 m³/min. Weiter wird die Verwendungsmöglichkeit eines Rotations-Kompressors als Druckluftmotor zum Antrieb einer Bauwinde gezeigt. Solche Druckluftmotoren werden auch für den Antrieb verschiedenartiger Anlagen, wie z. B. von Wasserpumpen für die Entwässerung von Baugruben, von Elektrogenatoren für Stollenbeleuchtung, von Förderanlagen, wie Rutschen, Aufzüge usw. verwendet.

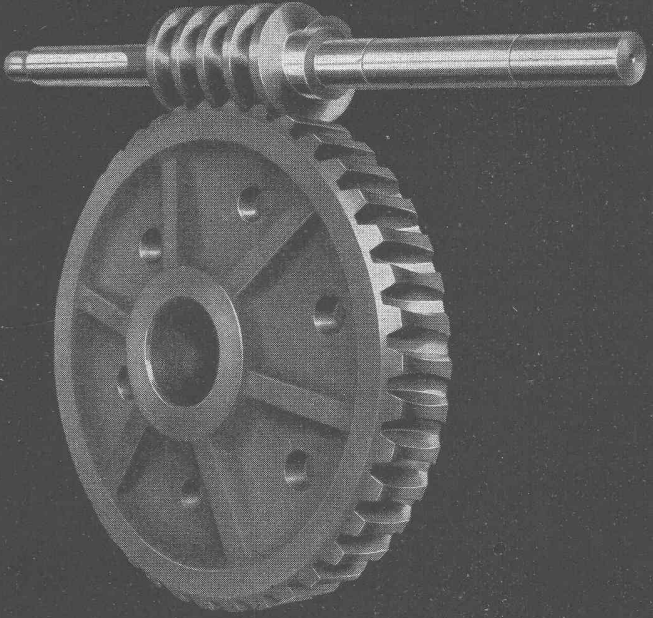
Ausser den ausgestellten Baukompressoren werden für das Baugewerbe auch transportable sowie schienenfahrbare Anlagen für Normal- und Schmalspur geliefert, die letztgenannten auch in Spezialausführung für die Verwendung in Minen.



Unsere Spezialitäten

- Elektrozüge
- Transportanlagen
- Krane
- Hängekrane
- Aufzüge
- Roll- und Schiebetor-Antriebe

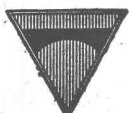
UTO AUFZUG- u. KRANFABRIK A.G.
ZÜRICH-ALTSTETTEN Tel. 255310



ZAHNRÄDERFABRIK

Sauter/Bachmann & Cie
Netstal/Gl.

ANNEN



ING. MAX GREUTER & CIE. ZÜRICH 7
INJEKTIONS- UND GUNIT-ARBEITEN TIEFBOHRUNGEN



MUBA-BESUCHER!

Die ausführliche Demonstration an der dies-jährigen Mustermesse dürfen Sie nicht verfehlen. Darum merken Sie sich schon jetzt:

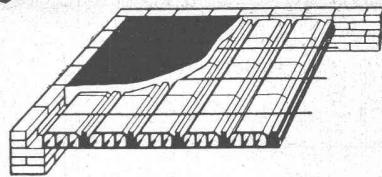
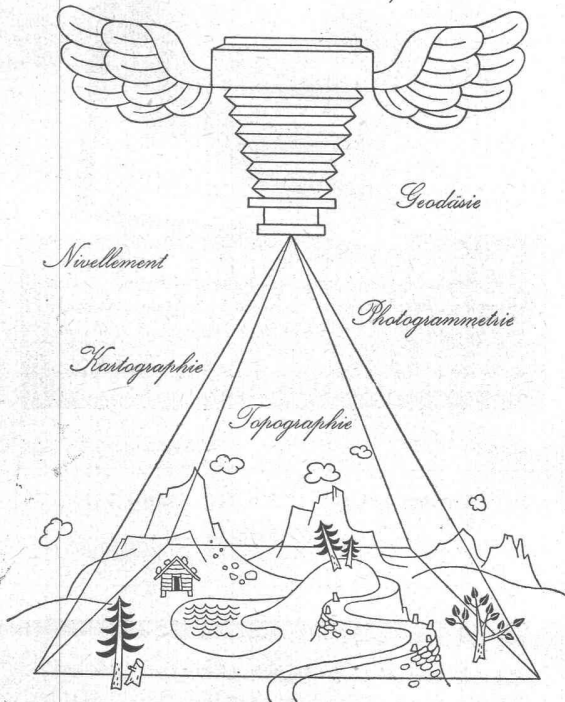
Halle VIII, Stand 2917

Der Rauchsauger „Superior“ ist ein Produkt der **Kaminbau** G. m. b. H., Experten für Kaminbau, Feuerungs- und Heizungstechnik
Bern

15
Jahre
bewährt:
Ottiker
Decke

LEUPIN & SCHWANK

Technisches Bureau Bern Telefon 3 52 12



Auskunft und kostenlose Beratung durch
Betonbalkenfabrik Ottiker AG.
Zürich, Talstrasse 83, Telefon (051) 27 45 78

Robert Aebi & Cie. A.-G., Zürich Halle VIII, Stand 3028
Platz 2865 im Freien vor Halle VIII, Tor B

Auch dieses Jahr stellt Robert Aebi auf einem geräumigen Stand sein umfassendes Leistungsvermögen erneut unter Beweis: Der Kleinmischer LILIPUT zeigt, wie das Problem der Betonzubereitung in idealer Weise auch für die kleinste Bauarbeit gelöst wird. Schon recht ansehnliche Kubaturen leistet der Kleinmischer RACO-von Roll mit 130 l Trommelinhalt, dessen eingebaute Bauwinde den Schnellbauaufzug RACO betätigt, der hier am fahrbaren Stahlrohrgerüst-Turm einmontiert ist.

Die Diesellokomotive RACO, das Produkt 30jähriger Erfahrung im Lokomotivbau, fällt schon äusserlich durch ihre robuste und dadurch zuverlässige und wirtschaftliche Bauart auf. Eine Maschine, die auf ungezählten Baustellen anzutreffen ist! Als weitere bewährte RACO-Fabrikate sind ausgestellt der Kolben-Kompressor RACO, zweistufig, luftgekühlt, der Hochleistungs-Bohrhammer RACO Type JA-45 für Wasserspülung sowie der Spitzhammer RACO Modell 73, alle auf Lizenzbasis INGERSOLL-RAND in der Schweiz hergestellt.

Besondere Beachtung findet die fahrbare Druckluft-Betonspritzmaschine KERAG (auch Gunitkanone genannt), mit der nach dem bekannten TORKRET-Spritzverfahren mit Pressluft Beton gegen bestehende Bauwerke, Schalungen oder Tunnelwände geschleudert wird zur Ausführung von Verputz, Verstärkungen, Ausbesserungen und Abdichtungen.

Der Backen-Feinbrecher KLUSS 4 F mit einer Maulweite von 400 x 130 mm leistet je nach Material bis rd. 4 m³/h Feinkorn von 0 bis 25 mm bei einem Kraftbedarf bis 12 PS. Das einteilige Gehäuse sowie die Brechschwinde bestehen aus Ia. Stahlguss und die pat. Oelschmierung sichert einen störungsfreien Betrieb. Fürwahr eine Maschine, die kein

Steinbruch- oder Kiesgruben-Besitzer unbeachtet lassen wird.

Die fortschreitende Verknappung des Holzes führt immer mehr zur Anwendung von Gerüsten in pat. Stahlrohrkonstruktion, die sich dank der raschen Montage und Wirtschaftlichkeit einer wachsenden Beliebtheit erfreuen. Aus der Fülle der Anwendungsmöglichkeiten werden einige besonders aktuelle Beispiele gezeigt: ein fahrbares Lehrgerüst für ein Schalen-Sheddach in Eisenbeton, über eine Dienstbrücke mit einem fahrbaren Turm verbunden.

Die ziegeleitechnische Abteilung der Firma zeigt einen Doppelwellenmischer ZMC-2 zum Kneten von keramischen Massen in nassem Zustande. Das Feinwalzwerk ZWB-1, hauptsächlich in Ziegeleien verwendet, dient zur Zerkleinerung keramischer Massen. Mit der Schneckenpresse ZPB-2 werden aus plastischen keramischen Massen Backsteine, Dachziegel und Röhren hergestellt. Das daran befestigte Mundstück dient der Herstellung von Kabelsteinen.

Beim Handabschneider RACO wird der Strang durch Stahlröhre in gewünschte Längen zerschnitten. Das Vibrationssieb dient dem Absieben dünnflüssiger keramischer oder anderer Massen und zeichnet sich durch sehr grosse Leistungen aus. Mit dem Quirl wird in keramischen Betrieben der Tonschlamm, Glasur- oder Engobemasse aufgerührt.

Im Freigelände vor Halle VIII, Tor B, ist ferner ein neuartiger Strassenfertiger RACO, System Waldvogel, Fabrikation von Roll Rondez, ausgestellt, welcher sich sowohl für den Einbau der Reinplanie aus Rundkies oder wassergebundenem Schotter-Sandgemisch, als auch von Schwarz- und Betonbelägen eignet, ohne dass ein nachheriges Walzen notwendig wird. Die Maschine arbeitet mit einem durch hydraulische Pressen betätigten Stampfer, der das Belagsmaterial in horizontaler Richtung in den Raum zwischen dem Untergrund und einer Bodenplatte gegen das bereits komprimierte Material stampft.



ISOLATIONSFABRIK

Kunstharz-Isolationen, flexible Isolationen,
Durchführungen, Stützisolatoren

KONDENSATORENFABRIK

Nepolin-Kondensatoren, Prüfanlagen

KUNSTHARZPRESSEREI

Kunstharz-Presssteile nach Kundenzeichnungen
bis zu den grössten Abmessungen

Micafil-Normalteile für den Werkzeugmaschinenbau

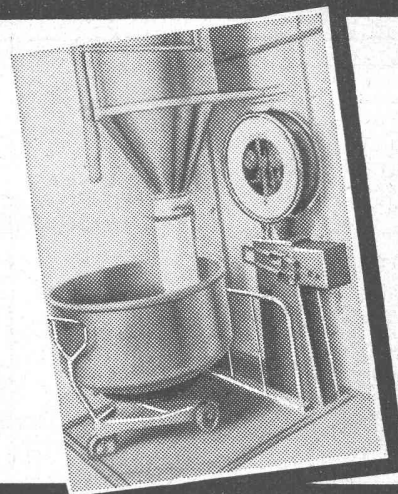
MASCHINENFABRIK

Alle Maschinen für Elektro-Wicklereien
Hochvakuumpumpen

MICAFIL AG. ZÜRICH

Mustermesse Basel
Halle V, Stand 1284

BERKEL



Präzisions-WAAGEN

FÜR JEDEN ZWECK - FÜR JEDE TRAGKRAFT
VERLANGEN SIE UNSERE OFFERTE

BERKEL-FABRIK ZÜRICH
MOHLSTRASSE 535 TELEPHON 25 5301

An der MUBA Halle III, Stand 787

Beton - Christen

W.Christen & Cie Zementwarenfabrik Basel Tel 2 88 80

Ueber 800 Katalogartikel
und jede Spezialausführung für
Hoch-, Tief- und Gartenbau.
Verlangen Sie unsere Offerten.

KRIENS Bell

Stahlbau • Hebezeuge Transportanlagen Kunstharzpressen

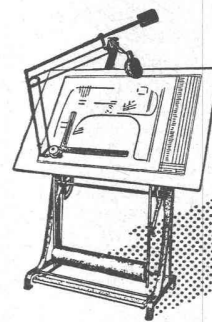


Strassenüberführung OLMA St. Gallen 1944
Ersteller: Osterwald & Bischof, St. Gallen

Wetterfeste Verleimungen mit Melocol

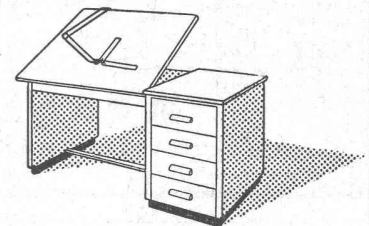
Melocol

C I B A Aktiengesellschaft, Basel

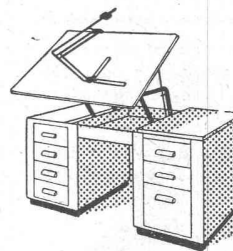


RWD-EXACTA
Zeichengarnituren

ARCHITEKT-Zeichenpulte
5 Typen



HOVEKO-Zeichenpulte
Höhen- und Schrägstellung



Zeichenständer
Zeichenmaschinen
Lampen etc.

Verkauf durch Fachgeschäfte

REPPISCH-WERK AG DIETIKON

Dietikon - Zürich - Schweiz
Maschinenfabrik - Giesserei - Möbelfabrik

KRIENS Bell

Wasserturbinen Regulatoren Druckleitungen • Kesselbau

Suhner & Co., Herisau

Halle V, Stand 1344

Abteilung Draht- und Kabelwerk

Nachdem sich auch die Rohgummiversorgung in erfreulicher Weise gebessert hat, war es möglich geworden, die altbewährte Gummisolation in Vorkriegsqualität wieder aufzunehmen und auch flexible Mehrleiterkabel wieder mit Gummischutzmänteln zu versehen. Daneben wurde aber die Thermoplastisolation «PLASTOFLEX» in weitgehendem Masse beibehalten. Jede der beiden Isolationen wird an ihrem Orte einzusetzen sein, da jede ihre Vorzüge hat.

Die Textilversorgung bietet leider immer noch Schwierigkeiten und der Oellackmangel sowie die Stromeinschränkungsmaßnahmen haben die Herstellung von Emaildraht (Lackdraht) sowie von Bougieeröhren (Oellackschläuchen) stark gedrosselt. Dadurch ist insbesondere die Fabrikation von Telephonbleikabeln Typ G stark in Rückstand geraten.

Auf dem Gebiete der Hochfrequenzkabel wurde neben der bewährten Trolitul-Perlenisolation die Sucothen-Vollisolation mit hervorragenden Eigenschaften entwickelt. Diese HF-Kabel samt Garnituren werden am Stand gezeigt, nebst einigen Neukonstruktionen auf dem Gebiete der Kabelgarnituren. Unser SUCO-Antennenmaterial erfreut sich steigender Beliebtheit und wird wieder in Basel vertreten sein.

Abteilung Kunstharz-Presswerk

Die Abteilung Kunstharz-Presswerk zeigt formschöne, zweckentsprechende Kunstharz-Presteile, sowie Formstücke aus thermoplastischen Spritzgussmassen. Unsere Fabrikmarke «SUCONIT» garantiert seit Jahrzehnten für Qualitätsprodukte. Die stets wachsende Nachfrage für die verschiedensten Verwendungs-Zwecke hat uns veranlasst, unsere Fabrikations-Anlagen auszubauen und mit den letzten Errungen-

schaften auszurüsten. Der neuzeitlich eingerichtete Werkzeugbau gestattet uns, den Wünschen unserer Kunden weitgehend Rechnung zu tragen und erhöhten Ansprüchen gerecht zu werden. Die kriegsbedingten Schwierigkeiten in der Rohmaterial-Beschaffung dürften für die Normal-Qualitäten in absehbarer Zeit behoben sein, so dass dem sich vorzüglich eingeführten Neustoff weitere Anwendungsgebiete offen stehen werden.

Abteilung Gummi- und Kunststoffwerk

Die Versorgung mit Gummi hat sich während des vergangenen Jahres derart verbessert, dass die Fabrikation der bewährten Vorkriegsqualitäten wieder aufgenommen werden konnte. Diese erfreuliche Entwicklung ist von besonderer Bedeutung für Fabrikate, die im Gebrauch den höchsten elektrischen, chemischen und mechanischen Beanspruchungen unterworfen sind. Damit ist die Verarbeitung von Regenerat stark in den Hintergrund getreten und auch der Verbrauch synthetischer Kautschuke amerikanischen Ursprungs ist trotz vermehrter Erfahrungen eher gesunken. Es hat sich gezeigt, dass synthetischer Kautschuk nur dort von Bedeutung ist, wo er eine Lücke ausfüllt, d. h. dort, wo Oel-, Fett- und Benzinbeständigkeit, wie auch erhöhter Widerstand gegen Licht und Wärme verlangt werden.

Auf dem Gebiete der thermoplastischen Kunststoffe der Polyvinylchloridgruppe hat sich erwiesen, dass es sich hier um wertvolle Neustoffe handelt, die neben Gummi ihre Existenzberechtigung beibehalten. Auch hier hat sich die Beschaffenheit der Rohmaterialien gebessert und zwar zur Hauptsache dank weiteren Anstrengungen unserer einheimischen chemischen Industrie. Dadurch ist es der Firma Suhner & Co. möglich geworden, neben ständiger Ver-

**BAUBESCHLÄGE
MÖBELBESCHLÄGE
WERKZEUGE**

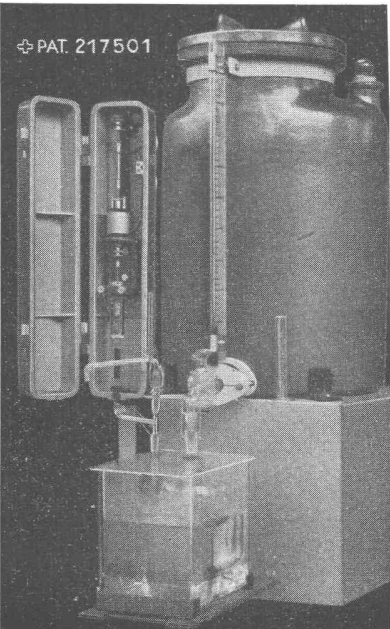
Besichtigen Sie bitte meine Ausstellung in der Baumuster-Centrale, Talstrasse 9

F. Bender.

ZURICH, Oberdorfstrasse 9 und 10, Tel. 32 71 92

Dosier-Apparate für Flüssigkeiten
„Hottinger“ Patente

erprobt, bewährt, in über 80 Anlagen, Schweizerfabrikat
Entkeimung von Trinkwasser, Neutralisation von Abwasser



PAT. 217501

Mittlere Grösse mit Schwimmer-vorrichtung

Proportionale Dosierung mit Wasserzähler, Impulsregler, Ueberfall
Schwache u. starke Dosierung
Kleine, große, stationäre, transportable Anlagen

Einfach - präzise - zuverlässig - ungefährlich - preiswürdig
Auskünfte, Referenzen, Besichtigung im Betrieb bei

Fr. Hottinger, Ing. Techn. Bureau, Basel
Zwingerstrasse 25 Telefon 2 23 77



SUHNER & CO
HERISAU

Isolierte Leiter } mit Gummi- u. Plastoflexisolation
Gummibleikabel } nach SEV-Normalien
Wicklungs- und Apparatedrähte
Hart- und Weichgummifabrikate
Press- und Spritzgusstücke aus SUCONIT

Wir laden Sie freundlichst ein, uns an der Mustermesse zu besuchen
Halle V, Stand 1344

Kägi & Co.

Gasröhren

Siederöhren

Pressröhren

Gussröhren

Ablaufröhren

Präzisionsröhren

+GF+ Fittings

Schweissbogen

Schachtdeckel

Armaturen

Winterthur



Vibrieren
heisst

TRILLOR

fachmännisch Betonieren

KAUF + MIETE

Electro - Innen - Vibratore

TRILLOR

mit Tauch-Nadeln von 50 - 70 - 100 mm Ø

⊕ Patent — Schweizerfabrikat

Durch die **richtige Anwendung** der Vibration ersparen Sie sich Geld u. Zeit

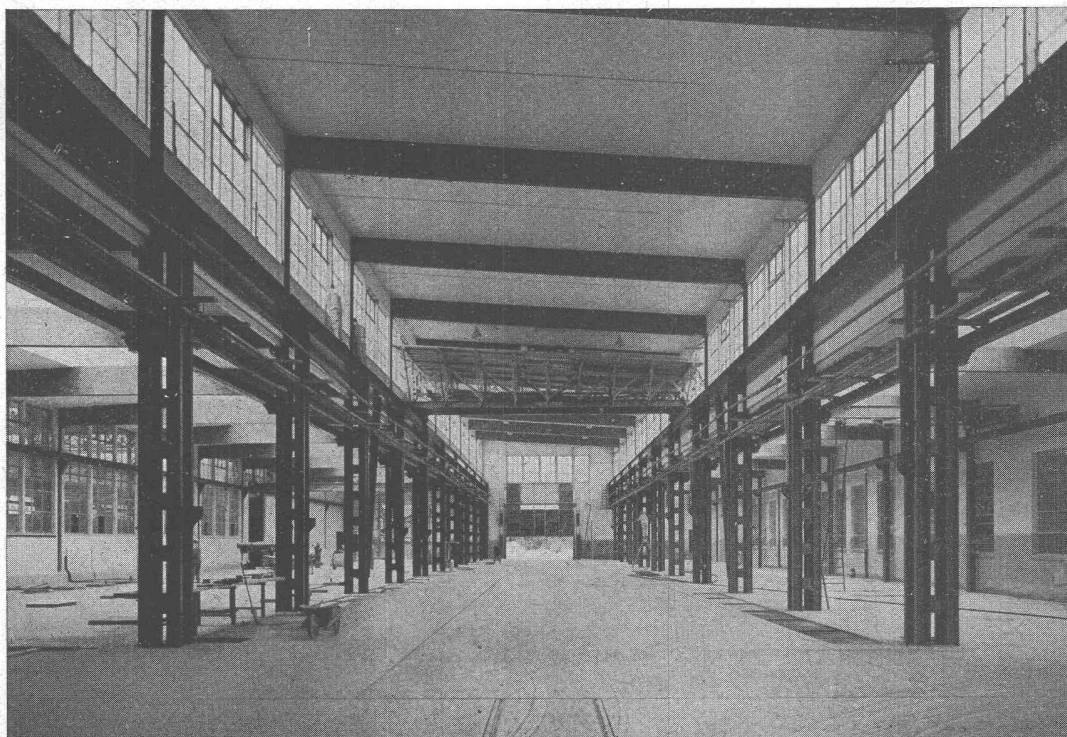
STORRER & Co. ZÜRICH

FLORASTRASSE 1

TEL. (051) 32 77 22

WARTMANN & CIE

STAHLBAU • KESSELSCHMIEDE • BRUGG



Stahlbau

für die Industrie ist ein Fachgebiet, das wir immer besonders gepflegt haben.

besserung ihrer «Plastoflex»-Qualitäten, der steigenden Nachfrage nach Schuhbeschlusungsmaterial «Sucoflex» und nach Boden- und Treppenbelägen, Tisch- und Wandbelägen «Sucoflor T» weitgehend gerecht zu werden.

Wild, Heerbrugg

Halle III b, Stand

Die Verkaufs-A.-G. Heinrich Wild's geodätische Instrumente in Heerbrugg hat alle Typen der modernen Wild-Vermessungsinstrumente schön geordnet nach ihrem Verwendungsgebiet ausgestellt. Einige Modelle sind auf Stativen in angemessener Entfernung von einer Messlatte aufgestellt, so dass jeder Fachkundige die vorzüglichen Eigenschaften der Wild-Instrumente kennen lernen kann. Besonderes Interesse wird das Universal-Instrument Wild T 4 erwecken, ein Theodolit von sehr hoher Genauigkeit für Haupttriangulationen und geographische Ortsbestimmungen. Fachleute erteilen gerne und bereitwillig Auskunft, so dass das Verweilen am Ausstellungsstand der Firma Wild einen Gewinn in jeglicher Hinsicht bedeutet. Von den photogrammetrischen Instrumenten, die Wild-Heerbrugg in einer sich stark entwickelnden Spezialabteilung baut, sind die wichtigsten Modelle im Bilde festgehalten und ein origineller Kartenturm wird die Blicke der Besucher auf sich lenken. Selbstverständlich gelangen auch die Erzeugnisse des viel beachteten neuen Fabrikationsprogramms zur Ausstellung: die Wild-Mikroskope, die neuen Wild-Reisszeuge aus rostfreiem Stahl und das grosse Lupenortiment.

Meynadier & Cie. A.-G., Zürich-Altstetten

Halle VIII, Stand 2941

Die Firma zeigt als Spezialunternehmen für Isolierarbeiten im Hoch- und Tiefbau die Konstruktion wasserdichter Isolierungen, die sich in der Praxis bewährt haben. Besonders dürfte die an einem Modell mit ihrem bewährten Zementdichtungsmittel BARRA demonstrierte Abdichtung von Beton gegen Wasser und Öl Interesse finden. Grossmodelle veranschaulichen einen Querschnitt durch das Schaffensgebiet der Firma; so werden dem Besucher gezeigt:

Flachbedachungen (Kiesklebedächer) mit den in Frage kommenden Anschlusspartien, Schutzschichten usw., Terrassenisolierungen mit begehbarem, frostsicherem Zementüberzug in verschiedenen Farben.

Fugendichtungen an Zementbelägen, Dilatationsfugen usw., unter Verwendung des immer elastisch bleibenden Spezialfugenkittes «PALTOX».

Als Fabrikanten teerfreier Dauerdachpappen, Teerdachpappen und Klebemassen, sowie von Spezial-Bau-Isolierstoffen verschiedenster Art, zeigt die Firma ausserdem eine Auswahl der gebräuchlichsten Pappensorten und der übrigen bekannten und erprobten Produkte wie:

«COMPOSIT»: Asphalt-Isoliermasse für Dachreparaturen, Anschlüsse usw., kalt verwendbar,

«NEROL»: Bituminöser, wasserdichter Isolieranstrich für Betonmauerwerk, Säureschutz von Drainage-Zementrohren, Rostschutz usw., kalt verwendbar, gebrauchsfertig.

Carl Maier & Cie., Schaffhausen

Halle V, Stand 1386

Motorschutzschalter. Hier werden die kleinsten Motorschutzschalter ausgestellt, die trotz kleinsten Platzbedarfs mit äusserst bequem zugänglichen Anschlussklemmen, guter Auswechselbarkeit der Schalter sehr einfach sind. Die Ueberstromauslöser sind schon für Betriebsstrom von 0,1 Amp. an erhältlich.

CMC-Kleinautomaten, als Ersatz der Sicherungen bis 25 Amp./500 Volt, für den Schutz von Leitungen, Einphasenmotoren, Heizungen. Sie haben eine grosse Abschaltleistung, d. h. bis 3000 Amp. bei 500 Volt. Sie eignen sich für Leitungsschutz und erlauben infolge der Charakteristik ihren Ueberstromauslösern eine bessere Ausnutzung der Leiterquerschnitte.

Luft- und Oelschützen für Nennströme von 15—40—60—100—200 und 400 Amp./500 Volt in bewährter Ausführung, auch als Schützenkombination.

Industrie-Steckvorrichtungen mit international normalisierten Abmessungen, für Drehstrom 25 Amp. und 60 Amp./500 Volt, für Anschluss von landwirtschaftlichen Maschinen.

Gekapselte Verteilkasten und Verteilanlagen ersetzen die offenen Sicherungstafeln. Diese Verteilkasten zeichnen sich durch geringen Raumbedarf, hohe Betriebssicherheit, gute Uebersicht über die eingebauten Sicherungen, Drehschalter, Automaten, Zähler und Umschaltuhren aus.

KABELWERKE BRUGG AG

Bleikabel aller Art für **Stark- u. Schwachstrom**
Drahtseile für alle Anwendungsgebiete wie Aufzüge, Berg-, Luft- und Schlepplbahnen, Schlittenaufzüge und Skilifts.

Spezialität: Das bestbewährte, patentierte spannungs- u. drallfreie Drahtseil „**TRU-LAY-BRUGG**“



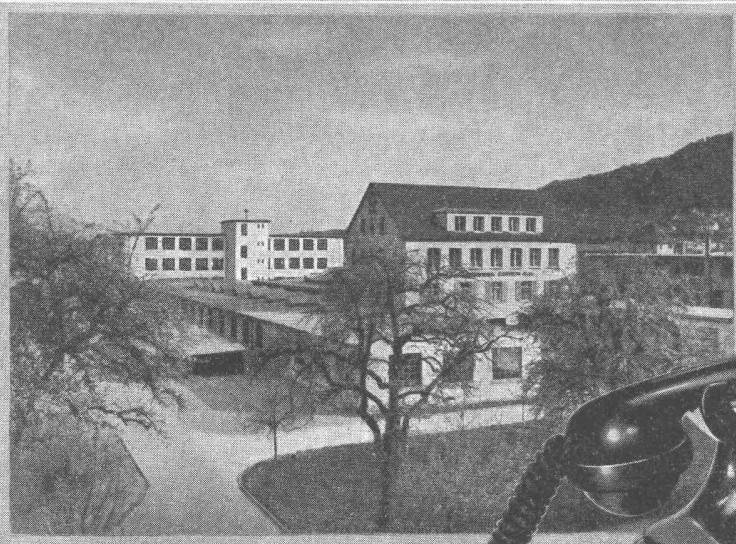
Standseilbahn
Braunwald-Bahn

SIFRAG

ERSTKLASSIG
NEUZEITLICH

Luft- und Wärmetechnik, Klimatisierung,
Entnebelung, Trocknung, pneumatischer
Transport, Staubabsaugung

SIFRAG SPEZIALAPPARATEBAU U. INGENIEURBUREAU FREI AG.
BERN ZÜRICH



**ALBIWERK
ZÜRICH A.G.**



Wir fabrizieren und erstellen:

TELEPHONANLAGEN
SIGNALANLAGEN
FERNWIRKANLAGEN
STUDIOEINRICHTUNGEN
VERSTÄRKER · RADIO
PRÜF- U. MESSGERÄTE

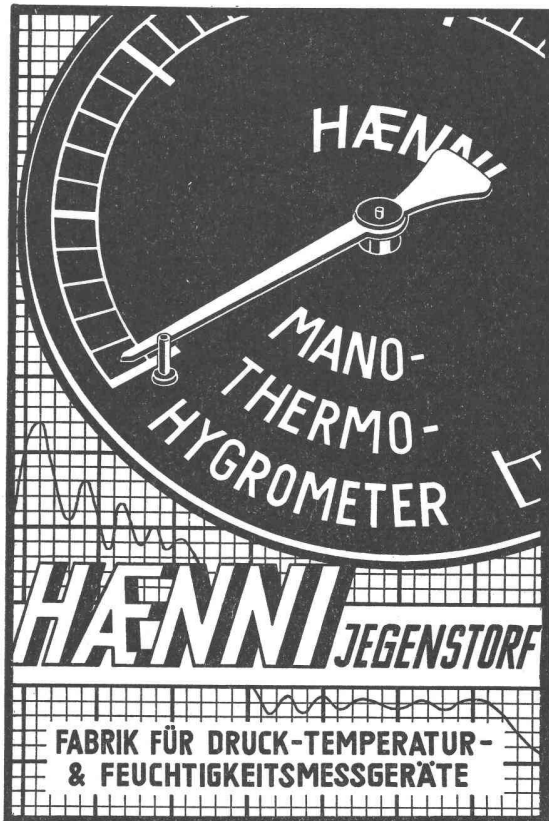
An der Mustermesse: HALLE V Stand 1248

FÜR HÖCHSTE ANFORDERUNGEN

**SCHINDLER
AUFZÜGE**

SCHINDLER & CO. A.G.
LUZERN. GEGR. 1874

8350



HENNI
MANO-
THERMO-
HYGROMETER

HENNI JEGENSTORF

FABRIK FÜR DRUCK-TEMPERATUR-
& FEUCHTIGKEITSMESSGERÄTE

SPEZIALBETON AG.

STAAD (St. Gallen)



Landis & Gyr AG. Zug

Fassadenverkleidungen
Treppenanlagen
Eisenbeton-Sprossenfenster
Bodenbeläge
Kunststeine aller Art

In den

KERN NIVELLIER-INSTRUMENTEN NK

ist eine 125jährige Erfahrung im Instrumentenbau mit den neuesten Errungenschaften der modernen Technik verwertet.

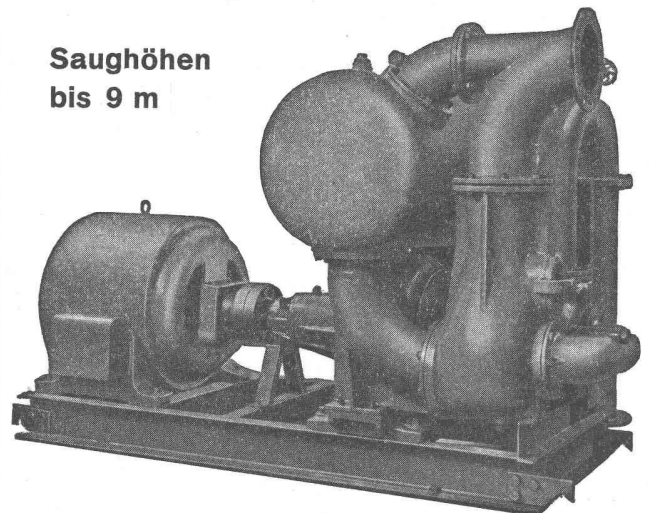
Auf Verlangen ausführlicher Prospekt NK 393



Selbstansaugende, ventillose Baupumpen

System Lauchenauser

Saughöhen
bis 9 m



Leistungen 1 bis 500 Liter/Sek. Kein Bodenventil. Keine Klappe im Saugstutzen. Keine Hilfs-Vakuum-Pumpe. Jederzeitiges automatisches Ansaugen auch nach Luft-eintritt im Saugrohr. Keine reibenden, sich abnützenden Dichtungsflächen, daher unempfindlich, gegen Sand, Schlamm und Kies.

Maschinenfabrik a. S. Sihl a. Zürich

Gegründet 1871

Telephon (051) 23 35 14

Maschinenfabrik Oerlikon

Halle V, Stand 1382

Motorschutzschalter

Die Reihe der neuen Motorschutzschalter löst das Problem eines sicheren Motorschutzes für die am meisten gebrauchten Motoren und trägt zur Erhöhung der Betriebssicherheit der elektrischen Antriebe bei. Hohe Ausschaltleistung, kleines Gewicht und grosse Lebensdauer kennzeichnen die neuen Schalter, die für 6, 10, 15, 25, 60 und 400 A Nennstrom vorgesehen sind. Alle sind als dreipolige Ausschalter mit thermischer Auslösung in jeder Phase gebaut. Die Wälzkontakte der Schalter sind austauschbar. Sie können bei den Schaltern für Nennströme bis 60 A mehrmals verwendet werden, sodass sich eine sehr grosse Schaltzahl der Schalter ergibt. Die drei thermischen Auslöser für jede Phase sind bei den kleineren Schaltern zu einem Auslöseblock mit Kraftspeicher vereinigt, der nach dem Lösen von drei Rundkopfschrauben von der Grundplatte abgezogen und durch einen Auslöseblock für

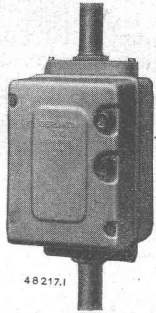


Bild 1. Motorschutzschalter für 15 A Nennstrom mit thermischer Auslösung in jeder Phase.

eine andere Nennstromstärke ersetzt werden kann. Bei den Schaltern für grössere Stromstärken besitzt jede Phase ihren eigenen Auslöser mit Kraftspeicherauslösung. Auch dieser kann in einfachster Weise ausgebaut und durch einen für andere Ströme geeichten Auslöser ersetzt werden. Eine Einstellskala, die auch beim Auslöserblock vorhanden ist, erlaubt die Einstellung auf den Vollaststrom des Stromverbrauchers.

Die Schalter S 6 bis S 60 (Bild 1) werden normalerweise mit Sicherungen verwendet. Für den Schalter selbst sind jedoch keine Sicherungen nötig, wenn der Kurzschlussstrom

am Einbauort des Schalters unterhalb des 80fachen des untern Wertes der Auslöseskala liegt. Die Motorschutzschalter dieser Serie können auch bequem an die Motoren angebaut oder auf diese montiert werden.

Der aus den bestbekanntesten Oerlikon-Steckautomaten gebildete Motorschutzschalter S-400 für Nennströme bis 400 A bei Spannungen bis 500 V ist für den Kurzschluss-Schutz dimensioniert und deshalb neben der thermischen Auslösung auch mit einer bei Kurzschluss wirkenden Schnellauslösung versehen. Die Schalter werden in gleicher Ausführung auch mit stromunabhängigen Auslösern als Netzschalter verwendet.

Elektrolyseure

In der chemischen Industrie wird Wasserstoff in grossen Mengen benötigt, so z.B. für die Fetthärtung, d. h. die Umwandlung von billigen Ölen und Fetten in hochwertige Produkte, dann für die Ammoniaksynthese, die Methanolsynthese, die Hartmetallherstellung und andere Anwendungen in der metallurgischen Industrie. Auch der bei der elektrolytischen Gewinnung des Wasserstoffes anfallende Sauerstoff findet für Schweiss- und Schneidezwecke, Atmungsgeräte und verschiedene andere Zwecke in der chemischen Industrie Verwendung.

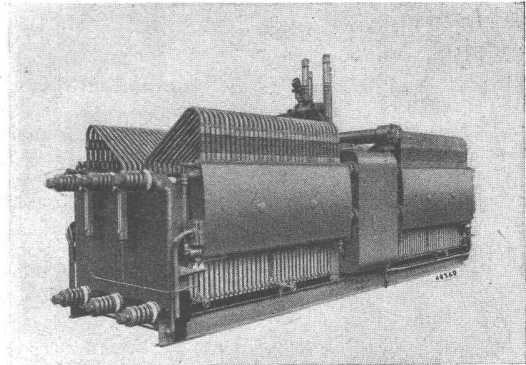
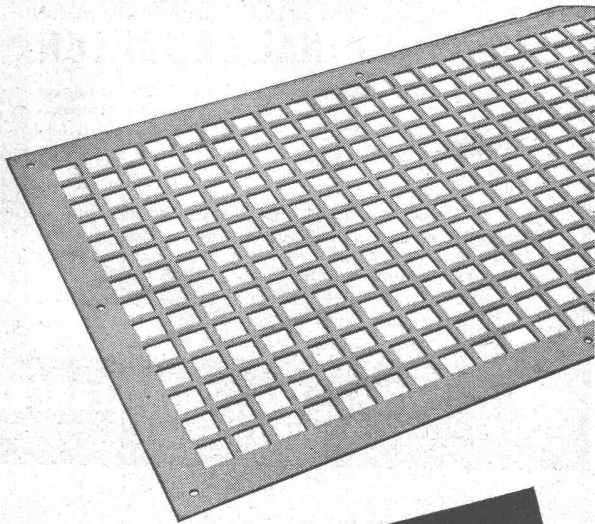


Bild 2. Elektrolyseur zur Erzeugung von 100 m³ H₂ und 50 m³ O₂ pro Stunde.



H Hess & Cie.

Flache und gepresste „HESCO“-Ventilations-Gitter
in lackierter oder verzinkter Ausführung

Im weitem fabrizieren wir HESCO-Ventilationsklappen, Ventilations-Schieber sowie luft- und gasdichte Klappen. Extraanfertigungen werden mit ganz besonderer Sorgfalt behandelt.

Hess & Cie., Pilgersteg, Rütli (Zoh.)
Telephon (055) 2 35 22

Drahtzieherei, Metallwaren- und
Nagelfabrik



A aktives Filtermaterial
alk. Reaktion

H hochaktives, festes Chemikal

zur **Wasseraufbereitung!**

Filtration — Enteisung

Entsäuerung — Entmanganung

Schutzschichtbildung, Verhütung von
Korrosionen, Aufbereitung von Ober-
flächen-Wässern
Neutralisation von Abwässern

Jatolit A.-G. Luzern

Ingenieur-Bureau Chemisch-physikalisches Laboratorium
Telephon 3 13 46

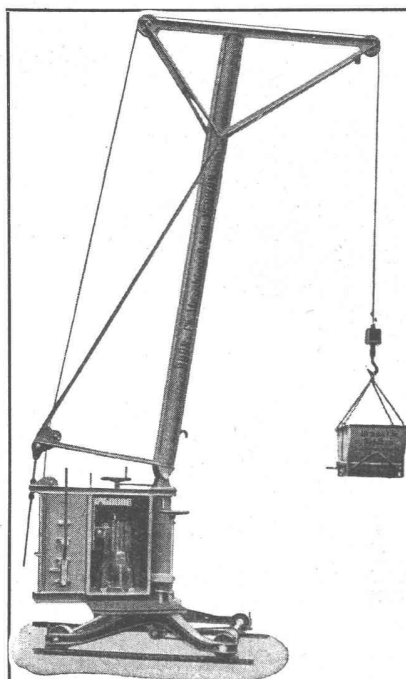
Die Maschinenfabrik Oerlikon hat sich schon sehr frühzeitig mit der elektrolytischen Gewinnung von Wasserstoff und Sauerstoff befasst und kann sich heute beim Bau der Elektrolyseure auf eine nahezu 50jährige Entwicklung stützen. Die verwendeten Bipolar-Elektrolyseure, Bild 2, in Filterpressen-Bauart, wurden im Laufe der Jahre stetig verbessert. Die Oerlikon-Elektrolyseure werden heute für Leistungen von 2 bis 400 m³/h Wasserstoffgewinnung pro Einheit gebaut. Eine Pumpe ohne Stopfbüchsen sorgt durch Umwälzung der Lauge dafür, dass in allen Zellen des Elektrolyseurs eine gleiche Laugenkonzentration vorhanden ist. Die besondere Ausbildung der Elektroden und der Diaphragmen ergeben eine vollständige Trennung von Sauerstoff und Wasserstoff und eine sehr hohe Gasreinheit (für Wasserstoff über 99,8 %, für Sauerstoff 99,6 %). Als Elektrolyt wird Kalilauge verwendet.

Für die Speisung der Elektrolyseure kommen bei kleineren Einheiten Motorgeneratoren in Frage. Bei grösseren Anlagen und in Fällen, wo eine Serieschaltung mehrerer Elektrolyseure eine höhere Gleichspannung von 250 Volt und mehr erfordert, sind auch Gleichrichter vorteilhaft. Der ausgestellte Elektrolyseur liefert 4,1 m³/h Wasserstoff und erfordert zum Betrieb 1000 A bei einer Spannung von 19,5 Volt.

Ölarmer Schnellschalter mit Steckkontakten

Die ölarmen Schnellschalter Typ V für 10 bis 30 kV Betriebsspannung, die wegen ihres grossen Schaltvermögens, ihrer Betriebssicherheit und Einfachheit in sehr kurzer Zeit eine grosse Verbreitung gefunden haben, können neuestens auch mit Steckkontakten versehen werden. Damit erfolgt die Verbindung des Schalters mit den Zu- und Ableitungen in der Schalterzelle über die Steckerverbindungen. Der ölarmer Schalter wird auf Schienen in die Zelle geschoben und über seine Steckkontakte mit der übrigen Schaltanlage in Verbindung gebracht. Zu Revisionen braucht der Schalter lediglich aus der Zelle herausgezogen zu werden, wobei die Verbindung mit den unter Spannung stehenden Leitungsteilen unterbrochen wird. Sichere Verriegelungen sorgen dafür, dass die Trennung und das Anschliessen bzw. Einstecken nur im ausgeschalteten Zustand erfolgen kann, so dass die Bildung von Lichtbogen und Kurzschlüssen durch Unachtsamkeit des Bedienungspersonals bei Schalterauswechslungen ausgeschlossen ist.

Die Verbindung des Schalters mit der Schaltanlage mit Hilfe von Steckkontakten bringt durch den Wegfall der beim



Kleinbaukrane,

verstärkte Ausführung, bes. für Tiefbau und Greifetrieb geeignet.

Betonmischmaschinen

von 100 — 2000 lt. Inhalt

Kompressoren

fahrbar und stationär, gekuppelt mit Elektro- oder Dieselmotor

Pressluftwerkzeuge

Feldbahnlokomotiven

Steinbrecher

Sandwalzwerke

Vibrationssiebe

Kabelbagger

Komplette Kies- und

Sand-Aufbereitungs-

Anlagen

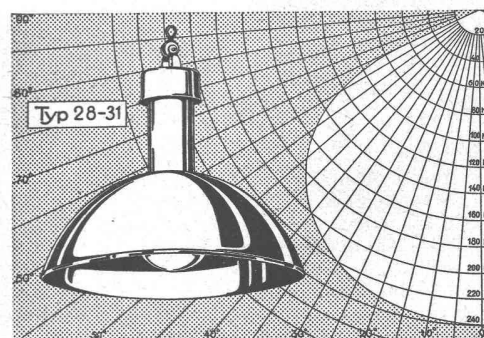
Halle VIII Stand 3008

BRUN & CIE. A.-G.

Maschinenfabrik, NEBIKON (Luzern)

Gegründet 1872

Telephon 85112



TRI LUX

ORIGINAL-LEUCHTEN

Wesentliche Beleuchtungsverbesserung durch die bewährten ein- und mehrflamigen Typen für jede Raumgröße für Glühlampen und Mischlicht. Transformatorlose Kleinspannungs-Leuchten. Nebenschluss nach Lizenz Siemens.

Unerreicht in Wirtschaftlichkeit. - Bis zu 40% Stromersparnis gegenüber andern Indirekt-Leuchten. - Tageslicht-analoge Raumbeleuchtung. - SEV-Atteste.

Verlangen Sie bitte den Gratis-Sammel-Katalog, Referenzen, Projekte und Probeluchten durch den Allein-Hersteller:

ED. BRENNER, ING., ZOLLIKERBERG

TELEFON (051) 24 96 40



WALTER J. HELLER & Co.
BAUUNTERNEHMUNG

BERN — SCHLOSSTRASSE 123 — TEL. (031) 51112

Für den Elektro-Apparate und
-Ofenbau Isolierteile aus

Steatit

Für die gesamte Elektroindustrie

Isoliermaterial

Isolierte Drähte

Saflex

Installationsdrähte, Bleikabel
mit verstärkter Isolation für
Haus- und Werkinstallationen

Für hochbeanspruchte Konstruk-
tionsteile und Schalttafelbau

Dellit- u. Asbestit-Platten

Für geräuscharme Zahnräder

Canevasit-Hartgewebe

SCHWEIZERISCHE ISOLA-WERKE, BREITENBACH

Telephon 711 91

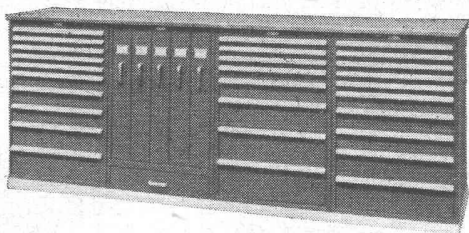
Muba: Halle V, Stand 1376

(Kt. Solothurn)



norm

Werkzeug- und Bestandteilschränke



Werkbankanlagen
Schubladenblocks
Werkbankschubladen
Transport- und
Bestandteilbehälter
Lagergestelle
Kleiderschränke

Wir liefern auch:

Metallbau AG. Zürich-Albisrieden

Anemonenstrasse 40

Telephon (051) 27 06 75

Verlangen Sie unsern Sammelprospekt Nr. 2018/26

Accumulatoren



Unsere grosse Erfahrung
im Bau von Accumulatoren
bürgt für gute Qualität und
zweckentsprechende Vorschläge



Accumulatoren-Fabrik Oerlikon

Zürich-Oerlikon

Lausanne

Genève

TELEPHON 24 67 96

HEINRICH WAGNER & CO

LACK - U. FARBENFABRIK

LACK- u. FARBENFABRIK
OBERFLÄCHENTECHNIK
TEXTILBEHANDLUNG

ZÜRICH 8, Dufourstrasse 48

GENERALVERTRETER v. E. J. DUPONT DE NEMOURS CO.

Bedarf für Baugewerbe, Metall- und Möbelindustrie
zum Grundieren, Tauchen, Streichen, Spritzen

Nitrobasis - Kunstharzbasis - Chlorkautschukbasis

üblichen Schaltereinbau nötigen Trenner eine sehr erhebliche Vereinfachung der Schaltanlage mit sich, was sich auch vorteilhaft auf die Anlagekosten auswirkt. Günstig wirkt sich die Anwendung der Steckkontakte in grösseren Schaltanlagen aus, wo lediglich der Reserveschalter an die Stelle des zur Revision vorgesehenen Schalters gebracht zu werden braucht, und an seiner Stelle dank der Steckkontakte in einfacher Weise mit der Schaltanlage verbunden wird, ohne dass ein längerer Betriebsunterbruch auf der vom Schalter bedienten Leitung entsteht.

Oerlikon-Ueberspannungsableiter
Die Oerlikon-«REVAR»-Ableiter, Bild 3, werden nun auch

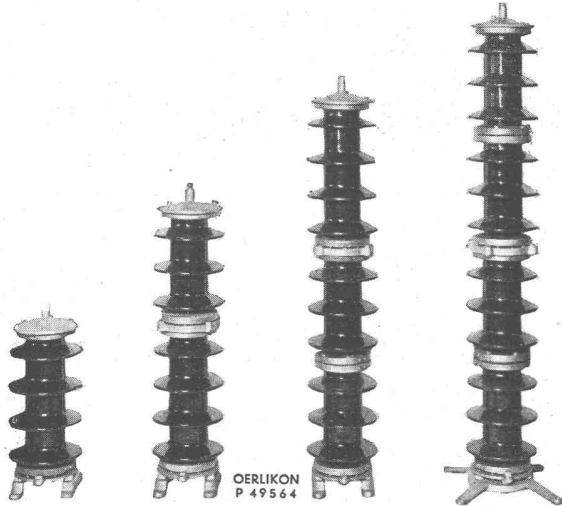


Bild 3. Ueberspannungsableiter mit niedriger Restspannung und grossem Ableitvermögen für 16 bis 50 kV Nennspannung.

für die höchsten Spannungen hergestellt. Das grosse Ableitvermögen, die kleine Restspannung und die sicher arbeitende Löschfunkenstrecke geben den Anlagen einen hervorragenden Schutz. Bei den Ableitern für hohe Spannungen wird durch besondere konstruktive Massnahmen eine gleichmässige Spannungsverteilung erreicht. Ableiter für Spannungen von 100 kV und mehr ruhen auf einem gelenkigen Fuss und werden am oberen Ende durch Isolatorhalter oder Stützer gehalten.

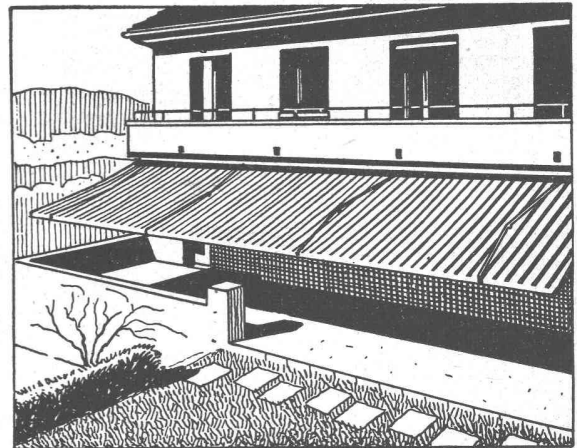
Omega-Werke A.-G., Reinach-Basel
im Freien vor Halle VIIIa, Stand 3185

Als leistungsfähigstes und führendes Unternehmen für modernen Gewächshausbau, Frühbeefenster und Gartenbedarfsartikel ist diese Firma wiederum mit ihren Spezialitäten vertreten. Ein demontabler Fensterblock eignet sich sowohl für Gärtnereien als auch für Private und Anstalten ausgezeichnet. Anhand einer photographischen Darstellung werden auch alle anderen schon in der ganzen Schweiz erstellten Gewächshauskonstruktionen gezeigt. Außerdem werden sämtliche Sorten Frühbeefenster in Holz und Eisen, darunter auch das praktische und immer mehr beliebte Clochfenster «Omega», ausgestellt. Besonders wird aber auch auf das seit Jahrzehnten bestbewährte und begutachtete Holzprägnierungsmittel «Omegol» sowie auf den neuen Universal-Dichtungs- und Rostschutzlack «Omegolin» hingewiesen. Als Neuheit gelangt ferner eine zerlegbare Autoboxe «Basilisk» zur Ausstellung. Diese besteht aus einem Eisengerippe und standardisierten doppelwandigen Dach- und Seitenplatten aus Eternit und ist lose ineinander geschoben. Diese stabile und gefällige Neukonstruktion, leicht von jedermann selbst montierbar, ist feuersicher und wetterfest und gewährleistet eine gute Isolierung gegen Kälte und Wärme. Die Boxe wird in verschiedenen Grössen geliefert und stellt sich im Preis infolge Serienfabrikation bedeutend billiger als ein Massivbau gleicher Grösse.



BAU - UNTERNEHMUNG

GLASER
ZÜRICH UND SCHLIEREN



Schenker Storen

EMIL SCHENKER A.-G. - Storenfabrik
SCHÖNENWERD (Sol.) ZÜRICH, Nüscherstr. 30
Telephon (064) 31352 Telephon (051) 23 90 40



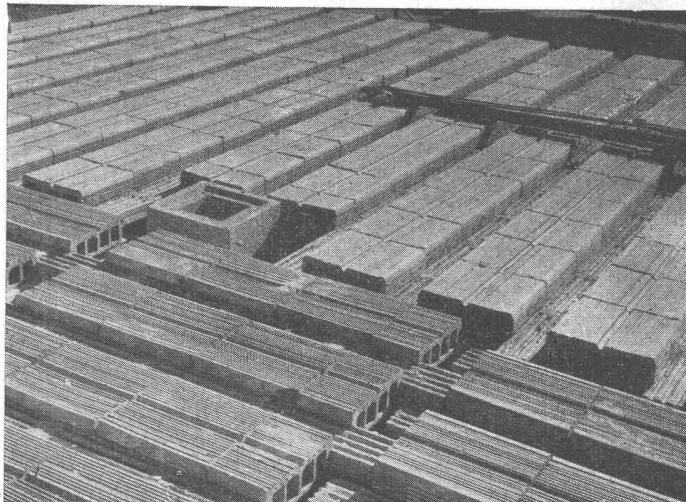
liefert die bewährten
Sicherheits Sprengstoffe
sowie sämtliche Zubehör

Schweiz. Sprengstoff AG. Cheddite

Fabriken in Liestal und Isleten
Hauptbüro in Liestal
Telephon Liestal 724 33
Telegr.-Adr.: Cheddite Liestal

CHEDDITE-TELSITE

Generalvertretung für die franz. Schweiz: **Petitpierre & Grisel, Neuchâtel**



Rasches, wirtschaftliches und hochwertiges Bauen mit

STAHLTON- HOURDISDECKEN

die neuzeitliche Deckenkonstruktion aus Fertigteilen

Wir beraten Sie unverbindlich

STAHLTON A.G. ZÜRICH
Limmatquai 18, Tel. (051) 241824
FRICK (Aargau) Tel. (064) 711 71

Besuchen Sie uns an der Mustermesse Halle VIII 2916



Fäune
liefert als Spezialität:
Müller & Co.

LÖHNINGEN (SCHAFFHAUSEN)
Tel. (053) 6 91 17
Leistungsfähigste Zaunfabrik der Schweiz
Katalog und Offerten kostenlos

Filialen in:
Zürich 6
Turnerstraße 3
Tel. (051) 26 28 45
Winterthur
Tel. (052) 213 85
St. Gallen
Tel. (071) 253 96
Basel
Tel. (061) 406 28

1897-1947
50 JAHRE
Erfahrung & Qualität
Löhninger-Zäune



B. A. G.

TURGI

AMSTUTZ & HEROLD

B. A. G. Beleuchtungskörper
an der Mustermesse
Halle III b Parterre Stand 1080

SECURIT
GENÈVE
MARQUE DÉPOSÉE

SECURIT

SICHERHEITSGLAS

Hochwiderstandsfähig gegen Schlag, Druck, Durchbiegung
Speziell geeignet für
TURNHALLEN — SCHULEN — SPITÄLER — IRRENANSTALTEN
und
**ÜBERALL WO SICHERHEIT UND WIDERSTANDSFÄHIGKEIT
EINE ROLLE SPIELEN**

SECURIT AG. - TEL. 4 62 50 GENÈVE

Die neuen Unterputz-Kippschalter
Serien 7140 / 7540



Feller



Adolf Feller AG. Horgen Fabrik elektrischer Apparate

Stellen-Ausschreibung

Beim Meliorations- und Vermessungsamt des Kantons Zürich wird ein junger

ZEICHNER

vorläufig provisorisch eingestellt.

Erfordernisse: Absolvierung der interkantonalen Fachkurse für Vermessungszeichner, Lehrabschlussprüfung, guter Zeichner mit Befähigung für Uebersichtsplanarbeiten.

Handschriftliche Anmeldungen mit Gehaltsansprüchen sind bis spätestens am 25. April 1947 unter Beilage der Zeugnisse über Lehrzeit, Berufsschulung und Praxis, einiger neuerer Zeichnungen und eines Lebenslaufes der unterzeichneten Direktion einzureichen. Persönliche Vorstellung hat nur auf besondere Einladung hin zu erfolgen.

Zürich, den 2. April 1947.

Direktion der Volkswirtschaft des Kantons Zürich.

In unserem industriellen Baubureau ist die Stelle eines

Hochbautechnikers

als Mitarbeiter unseres Architekten neu zu vergeben. — Interessenten belieben handgeschriebene Offerte mit Angabe von Lebenslauf und Gehaltsansprüchen, mit Beifügung von Zeugnissen und einer Photographie, zu richten an die **Direktion der L. von Roll'schen Eisenwerke, Eisenwerk Choindex.**

Gesucht für arbeitsfreudigen Jüngling (Franzose) in Zürich eine

LEHRSTELLE

in einem Zeichnungsbureau. - Chiffre Z. G. 8462 Mosse-Annoncen, Zürich.

Grösseres Industrieunternehmen der Metallindustrie (Kt. Aargau) **sucht** per sofort für eigenes Baubüro selbständigen, dipl.

Bautechniker

mit praktischer Erfahrung im Büro und auf der Baustelle. Arbeitsgebiet: vorwiegend industrielle Neu- u. Umbauten usw. Bei Bewährung Dauerstelle. Bewerber, die an selbständ. Arbeiten gewöhnt sind, wollen ihre handschriftliche Anmeldung mit Beilage von Lebenslauf, Zeugnisabschriften und Photo und mit Angabe der Gehaltsansprüche und des frühesten Eintrittstermins einreichen unt. Chiffre P. 26437/9 an Publicitas Aarau.

Offene Stellen

Bei der Bauabteilung Kreis II der SBB (Sektion Tiefbau) sind die Stellen von

2 jüngern Bauingenieuren II. Kl.

zu besetzen.

Erfordernisse: Abgeschlossene techn. Hochschulbildung, einige Baupraxis, Muttersprache deutsch, Kenntnis der beiden andern Landessprachen.

Anmeldung handschriftlich, unter Beilage von Zeugnisabschriften, bis 19. April 1947 an die **Kreisdirektion II der SBB in Luzern.**

Gesucht

Eisenbetontechniker

mit Praxis, auf Ingenieur-Bureau in Zürich. — Eintritt und Gehalt nach Vereinbarung. Offerten unter Chiffre Z. O. 8300 an Mosse-Annoncen, Zürich.

Architekturbüro **sucht** per sofort

Bautechniker

für die Ausarbeitung interessanter Bauaufgaben, sowie

Bauzeichner

für Projekt-, Werk- und Detailpläne. Offerten mit Gehaltsansprüchen unter Chiffre Z. G. 8483 an Mosse-Annoncen, Zürich.

Gesucht

Architekt oder Hochbautechniker

für grosse, interessante Bauaufgaben, speziell für öffentliche Bauten, nicht konjunkturbedingt. Dauerstelle. - Offerten unter Chiffre Z. A. 8498 an Mosse-Annoncen, Zürich.

Gesucht

Architekt oder Bautechniker

zu möglichst sofortigem Eintritt für die Leitung eines alteingesessenen Architekturbüros in Kantonshauptstadt der Ostschweiz. Es bestünde die Möglichkeit, bei Eignung und verständnisvoller Zusammenarbeit in einigen Jahren das Büro selbständig zu übernehmen und weiterzuführen. - Offerten unter Chiffre Z. K. 8486 an Mosse-Annoncen, Zürich.

SCHWEIZER INGENIEUR

(ETH) in Amerika, der demnächst in die Heimat zurückkehrt, mit Baupraxis, sucht sich in Baufirma beruflich und eventuell finanziell zu beteiligen.

Offerten unter Chiffre OFA 7661 N an Orell Füssli-Annoncen, Zürich.

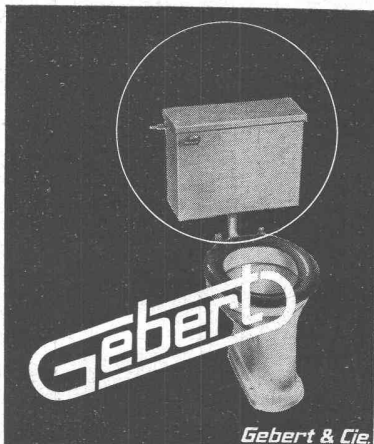
Gesucht

Eisenbetonzeichner

mit Praxis, auf Ingenieur-Bureau in Zürich. — Eintritt und Gehalt nach Vereinbarung. Offerten unter Chiffre Z. P. 8301 an Mosse-Annoncen, Zürich.

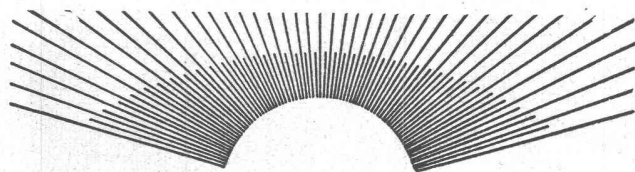
Dipl. Bauingenieur

mit vierjähriger Praxis sucht neuen Wirkungskreis auf Büro oder Bauplatz. - Offerten sind erbeten unter Chiffre A 35060 Lz an Publicitas Luzern.



Funktions-Prinzip und Ausführung der Gebert-Spülapparate sind vorbildlich und unübertroffen

Gebert & Cie. Rapperswil bei Zürich



PFRUNDERLICHT

Es gibt viele Beleuchtungsarten, aber für gegebene Umstände meist nur eine beste Lösungsmöglichkeit.

OSCAR PFRUNDER

Neutrale Beratung für und Ausführung von Industrie-, Büro- und Ladenbeleuchtung
Zürich 1, Löwenstrasse 59, Telefon (051) 25 11 13

Bautechniker oder Bauzeichner

gesucht für Projekte und Ausführung. Guter Zeichner. Gutbezahlte Dauerstelle. Architekturbüro Zürich-Enge. — Offerten unter Chiffre Z. Z. 8497 an Mosse-Annoncen, Zürich.



Gesucht auf Ingenieurbüro in der Nähe Zürichs

ein Bauingenieur oder Kulturingenieur

für Projektierung und Bauleitung. Interessante Bauprojekte, Wasserversorgung, Strassen, Kanalisation etc. Offerten unter Chiffre Z. U. 8431 an Mosse-Annoncen, Zürich.

Bauingenieur

(dipl. Techniker und Fachh. E. T. H.), 36 Jahre, sucht Stelle. Langjährige Erfahrung in Projekt, Konstruktion und Ausführung von Industriebauten und Hallen. Spezialist für Holzkonstruktionen. Guter Statiker. Ia. Zeugnisse und Referenzen. - Offerten unter Chiffre Z. J. 8506 an Mosse-Annoncen, Zürich.

Zu verkaufen gebrauchte

EISENFÄSSER

füllfähig, 200 l fassend, für Bau- oder Gartenzwecke. Preis per Stück Fr. 6.—, Siegfried Kahn, Alteisen und Metalle, Neugasse 135, Zürich 5, Telefon (051) 23 86 90.

SISAL-KRAFT

das bewährte, luft- und wasserdichte, schalldämpfende, mit Sisalfasern verstärkte

ISOLIER-PAPIER

ist wieder erhältlich

ZIEGLER-HUBER AG. ZÜRICH 5

PAPIER EN GROS

Zur Dichtung von porösem Verputz, Fassaden usw.

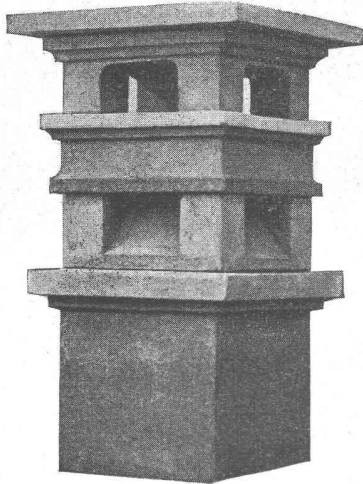
verwenden Sie am besten das anerkannte und bewährte „NEUTROLIT“
Es dichtet und isoliert vorzüglich, auch Behälter, Silos, Tanks usw. und schützt diese vor chemischen Einflüssen. Neutrolit bekämpft Ausblühungen, Algen, Moose und Schimmelpilze. Es härtet Zementböden und macht diese absolut staubfrei.

Mehr sagt Ihnen unser interessanter Aufklärungsprospekt; verlangen Sie diesen noch heute.

Rechsteiner & Co., Olten-Trimbach

Chemische Spezialitäten

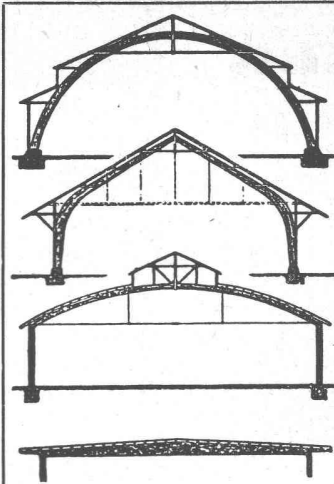
Telephon (062) 531 21



Der **Brünger Kaminhut**

Spezial - hat sich durch seine vorteilhafte Konstruktion unter schwierigsten Voraussetzungen immer wieder bewährt, Fachgemässe Beratung und Ausführung durch

HEINRICH BRÜNGGER USTER
KAMINBAU
Referenzen stehen zu Diensten



B. ZÖLLIG SÖHNE
Holz-Konstruktionen
ARBON

Spezialität:
AUSFÜHRUNG in der HETZERBAUWEISE
FÜR LAGER-, TURN- UND FABRIKHALLEN
LEHRGERÜSTE UND KIRCHEN
RISSFREIE SÄULEN

Lauper - Steine

Auch heute prompt lieferbar

für Decken mit und ohne Ueberbeton und Fertigbalkendecken bewähren sich seit Jahrzehnten

LAUPER & C^{IE}, ZIEGEL- UND DECKENSTEINWERKE, PIETERLEN



Wir fabrizieren und liefern

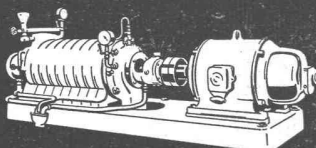
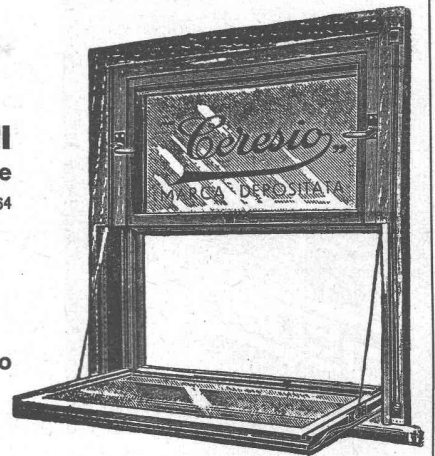
schalldichte
TELEPHONKABINEN
TÜREN - FENSTER - WÄNDE

ANTIPHON A.G. Zürich 1 - Telefon (051) 32 1500

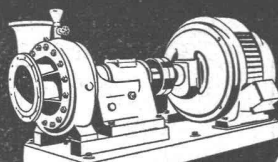
A. CROCI BIANCHI
Lugano-Cassarate

Tel. 2 27 64

Serramenti
brevettati
Mobili d'ufficio



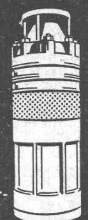
Hochdruck-Zentrifugalpumpen



Niederdruck-Zentrifugalpumpen



Propeller-Rührwerke



Unterwasser-Pumpen



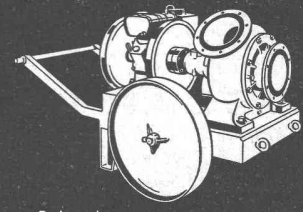
Abwasser-Pumpen



Rohrbogen-Propellerpumpen



Benzin- & Kühlmittelpumpen



Schraubenpumpen

K. RÜTSCHI & CO.
BRUGG
Pumpenbau

SLM

UNSER FABRIKATIONSPROGRAMM:

Lokomotiven und Triebwagen jeder Art, elektrische — Dampf — Diesel
 Diesel- und Gasmotoren, Schiffsmotoren, Flugmotoren
 Gasgenerator-Anlagen für Holz, Torf, Anthrazit usw.
 Stationäre Dampfmaschinen, schnellaufende Gegendruckmaschinen
 Rotierende Kompressoren, Vakuumpumpen, Druckluftmotoren
 Kreiskolbengebläse, Wasserringpumpen
 Druckölbetätigte Wechsel- und Wendegetriebe für Schienenfahrzeuge und Schiffe
 Dampfkessel, Heisswasserkessel und weitere Kesselschmiede-Erzeugnisse
 Heizkraft-Anlagen, Wärmepumpen
 Apparate- und Behälterbau, Flüssigkeitstanks, Gasspeicher usw.
 Traktoren für Landwirtschaft und Industrie
 Giessereiprodukte aus Grauguss, Leichtmetall- und Bronzelegierungen

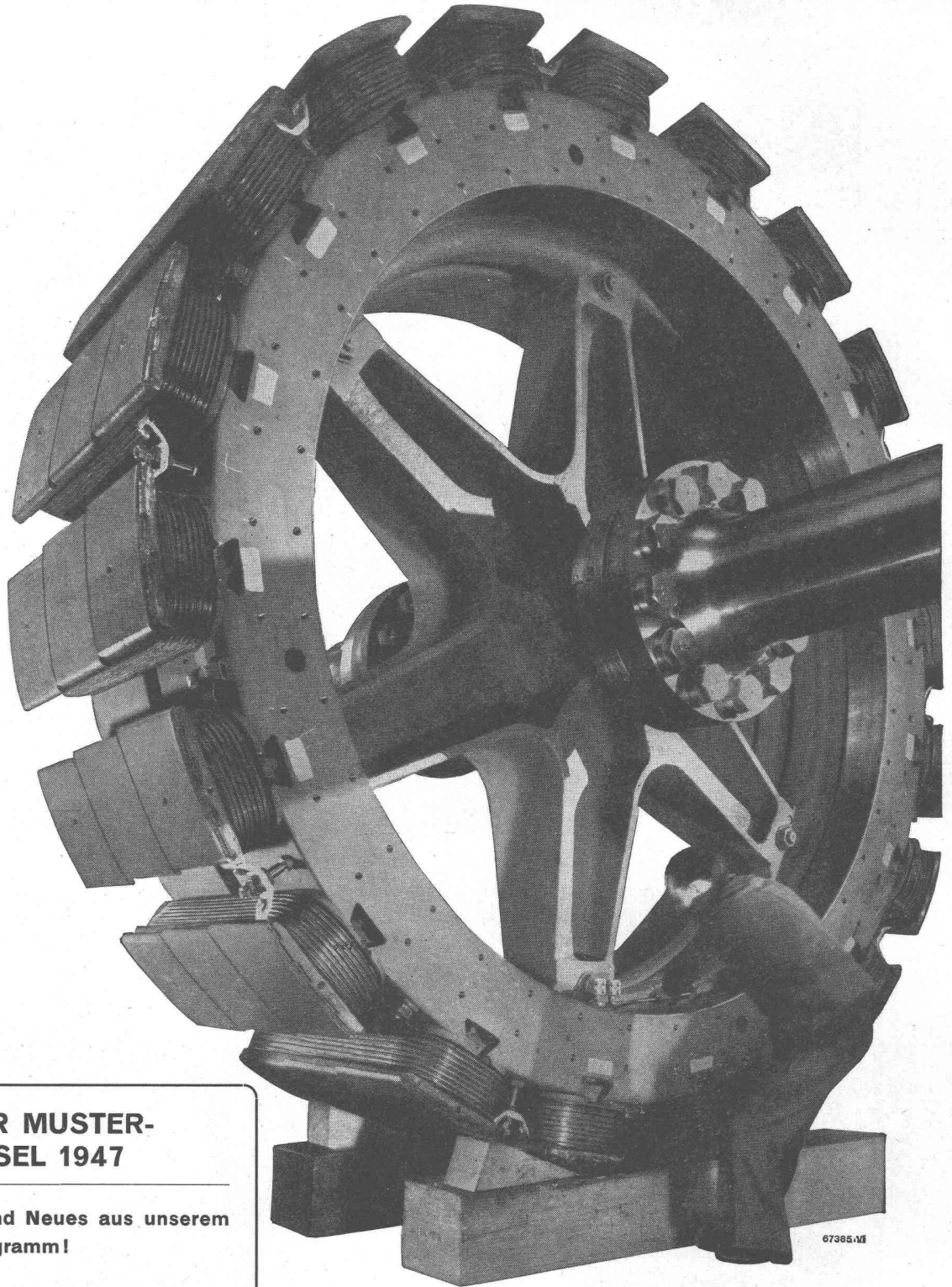
Schweizerische Lokomotiv- und Maschinenfabrik Winterthur

Mustermesse Basel: Halle V Stand 1383 Gruppe 13
 Halle VIII Stand 2991 Gruppe 16



Grundwasser-Isolierungen

KASP. WINKLER & CIE., ZÜRICH-ALTSTETTEN
 Abt. für bituminöse, elastische Abdichtungen Tel. (051) 25 53 43



SCHWEIZER MUSTER- MESSE BASEL 1947

**Interessantes und Neues aus unserem
Fabrikationsprogramm!**

Sie sehen

in Halle V, Stand 1342

Rotoren einer Gasturbine — Druckluftschnellschalter mit Schnellwiedereinschaltung — Ueberspannungsableiter — Relais — Schnellregler — Elektromotoren verschiedener Grössen mit den dazugehörigen Motorschutzschaltern — Elektro-Wärmeanlagen: Wirbelstrom-Glühmaschine, Mittelfrequenz-Schmelzofenanlage, Keramikofen, Kammer-Glühofen — Hochfrequenz-Erzeugnisse: Senderöhren, Telegraphiesender, HF-Telephonie-Schrank f. Elektrizitätswerke, Röhrengeneratoren für industrielle Zwecke

in Halle VI, Stand 1581

Maschinen für die Lichtbogen- und Widerstandsschweissung — Punkt-, Naht- u. Hochleistungspunkt-Schweissmaschinen — Lichtbogen-Schweissautomat

**Die meisten Maschinen und Apparate
werden im Betrieb vorgeführt**

Arbeit am Polrad eines 20000 kVA
Generators, bestimmt für die Zen-
trale Hauteurive, Fribourg



A.-G. BROWN, BOVERI & CIE., BADEN
BASEL · BERN · LAUSANNE