

Objektyp: **Advertising**

Zeitschrift: **Schweizerische Bauzeitung**

Band (Jahr): **65 (1947)**

Heft 17

PDF erstellt am: **29.06.2024**

### **Nutzungsbedingungen**

Die ETH-Bibliothek ist Anbieterin der digitalisierten Zeitschriften. Sie besitzt keine Urheberrechte an den Inhalten der Zeitschriften. Die Rechte liegen in der Regel bei den Herausgebern.

Die auf der Plattform e-periodica veröffentlichten Dokumente stehen für nicht-kommerzielle Zwecke in Lehre und Forschung sowie für die private Nutzung frei zur Verfügung. Einzelne Dateien oder Ausdrucke aus diesem Angebot können zusammen mit diesen Nutzungsbedingungen und den korrekten Herkunftsbezeichnungen weitergegeben werden.

Das Veröffentlichen von Bildern in Print- und Online-Publikationen ist nur mit vorheriger Genehmigung der Rechteinhaber erlaubt. Die systematische Speicherung von Teilen des elektronischen Angebots auf anderen Servern bedarf ebenfalls des schriftlichen Einverständnisses der Rechteinhaber.

### **Haftungsausschluss**

Alle Angaben erfolgen ohne Gewähr für Vollständigkeit oder Richtigkeit. Es wird keine Haftung übernommen für Schäden durch die Verwendung von Informationen aus diesem Online-Angebot oder durch das Fehlen von Informationen. Dies gilt auch für Inhalte Dritter, die über dieses Angebot zugänglich sind.

# SCHWEIZERISCHE BAUZEITUNG

WOCHENSCHRIFT FÜR ARCHITEKTUR / INGENIEURWESEN / MASCHINENTECHNIK  
REVUE POLYTECHNIQUE SUISSE

ORGAN DES S.I.A. SCHWEIZERISCHER INGENIEUR- UND ARCHITEKTEN-VEREIN  
UND DER G.E.P. GESELLSCHAFT EHEMAL. STUDIERENDER DER EIDG. TECHN. HOCHSCHULE  
GEGRÜNDET 1883 VON ING. A. WALDNER / HERAUSGEGEBEN VON ING. W. JEGHER

## Fenster



## Kiefer Zürich

### BERCHTOLD & Co.

HEIZUNG · LÜFTUNG  
WARMWASSER

THALWIL

**INDUSTRIE-  
HEIZUNG**  
HEISSWASSER  
STATT DAMPF

Telephon  
051/920501



ING. MAX GREUTER & CIE. ZÜRICH 7  
INJEKTIONS- UND GUNIT-ARBEITEN TIEFBOHRUNGEN

# Durisol

BAUPLATTEN ohne und mit ARMIERUNG für ISOLIERUNG  
AUSFACHUNG, DECKEN- und FLACHDACHKONSTRUKTIONEN  
grossflächige DECKENHOURDIS, HOHLBLOCKMAUERSTEINE

DURISOL AG. FÜR LEICHTBAUSTOFFE DIETIKON • TEL. 918665

### Verlag

W. Jegher & A. Ostertag, Dianastrasse 5,  
Zürich / Tel. 23 45 07 / Postcheck VIII 6110

Postadresse:

Schweiz. Bauzeitung, Postfach Selnau, Zürich

Für den Buchhandel in Kommission bei  
Rascher-Verlag, Limmatquai 50, Zürich

### Bezugspreise

Einzelheft Fr. 1.30 — Abonnements:

Kategorie	12 Monate		3 Monate	
	Schweiz	Ausland	Schweiz	Ausland
A Fr.	54.—	60.—	13.50	15.—
B Fr.	48.—	54.—	12.—	13.50
C Fr.	42.—	48.—	10.50	12.—
D Fr.	30.—	36.—	7.50	9.—

A Normaler Preis

B für Mitglieder Schweiz, Techniker-Verb.

C für Mitglieder S. I. A. oder G. E. P.

D für Mitglieder S. I. A. oder G. E. P., die  
weniger als 30 Jahre alt sind, sowie  
für Studierende der E. T. H. (bei Be-  
stellung Geburtsjahr angeben).

Das Abonnement kann mit jedem Kalen-  
dermonat begonnen werden. Die Katego-  
rien B, C und D gelten nur für direkte  
Bestellung beim Verlag.

### Anzeigen-Verwaltung

Mosse - Annoncen AG., Limmatquai 94,  
Zürich / Tel. 32 68 17 / Postcheck VIII 1027

### INHALT

Elektrokinetische Erscheinungen in der Bodenmechanik. Von W. Schaad und R. Haefeli . . . . .	223*
Wohnhäuser aus Stahl. Von E. A. Engler . . . . .	226
Neubau der <b>SIG</b> Neuhausen. Von A. Staub . . . . .	227*
Die Beleuchtung im Zürcher Kunst- haus. Von E. Wührmann . . . . .	231

### MITTEILUNGEN

Seine-Brücke in Neuilly . . . . .	233
Das Problem der Gegenbehälter . . . . .	233
Rolls-Royce «Eagle» Flugmotor . . . . .	233
Eidg. Techn. Hochschule . . . . .	233
Schweiz. Baumeister-Verband . . . . .	233
Handsäge «Scintilla» . . . . .	234
Eschmann-Karte . . . . .	234
Staubecken Val di Lei . . . . .	234

### LITERATUR

Arithmetik und Algebra / Locher . . . . .	234
Neuigkeiten . . . . .	234

### WETTBEWERBE

Schulhaus «Sydefädli» in Zürich . . . . .	234
Bürgerasyl Wald . . . . .	234

VORTRAGSKALENDER . . . . .	234
----------------------------	-----

\* bedeutet Bilder

# UTÖ-Kühlmaschinen A/G Zürich

Bremgartnerstrasse 62 - Telephon 33 40 33

Moderne vollautomatische Kühlanlagen, Tief- und Schnellgefrieranlagen, gekühlt mit den speziell hierfür konstruierten Hochleistungs-Kompressoren.



Dieser Gipser arbeitet nur mit

## RENA-Gelenknägeln

Pat. Arch. Ochsenbein

Senkungen und Drehungen der Balken werden nicht auf den Lattenrost übertragen, das Plafond bleibt rissfrei.

Alleinvertrieb:

**RENA-Bauspezialitäten A.-G. LUZERN** Tel. (041) 28680 oder 25288



*Zäune*  
liefert als Spezialität:  
*Müller+Co.*

**LÖHNINGEN** (SCHAFFHAUSEN)  
Tel. (053) 6 91 17  
Leistungsfähigste Zaunfabrik der Schweiz  
Katalog und Offerten kostenlos

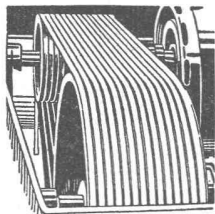
Filialen in:

**Zürich 6**  
Turnerstraße 3  
Tel. (051) 262845

**Winterthur**  
Tel. (052) 21385

**St. Gallen**  
Tel. (071) 25386

**Basel**  
Tel. (061) 40628



## Leder und Gummi

Keilriemen / Treibriemen / Transportbänder

**ADOLF SCHLATTER AG. ZÜRICH** Stampfenbachstr. 73 Tel. (051) 26 17 86



Präzisions-  
Bau- und Möbelbeschläge

**INCA**

Neusilber
Inca-Bonal, Aluminiumbeschläge
Inca-RZ 30, Zinklegierung

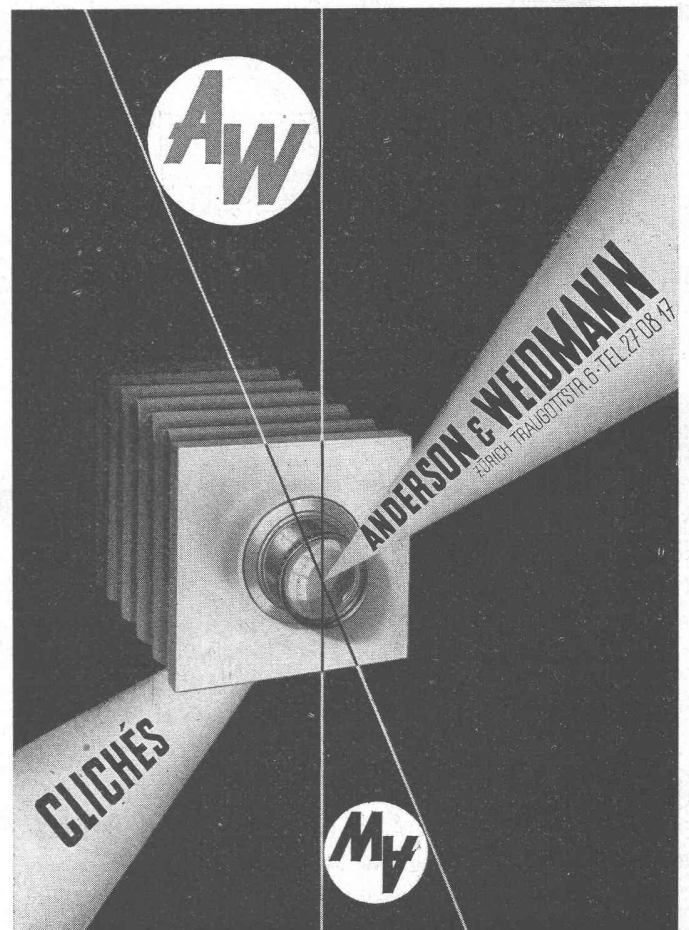
Bezug nur durch Eisenhandlungen

Fabrikant:

**INJECTA A.G.**

Spritzgußwerke u. Apparatefabrik  
Teufenthal bei Aarau

Tel. 3 82 77



**ANDERSON & WEIDMANN**  
ZÜRICH TRAUJOSYSSTR. 6 - TEL. 27 08 47

CLICHÉS



# GLASDÄCHER

in kittlosem System „KULLY“

## GLASDACHWERKE OLTEN

A. KULLY, Dipl.-Ing., OLTEN

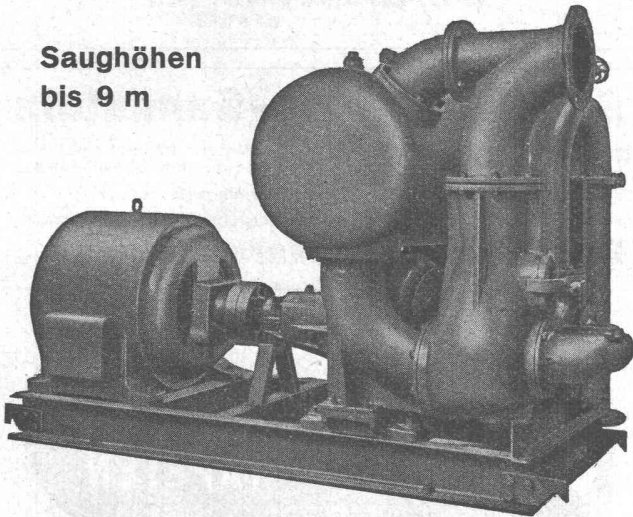
GEGRÜNDET 1854  
TEL. 539 01 und 02

Selbstansaugende, ventillose

## Baupumpen

System Lauchenaer

Saughöhen  
bis 9 m



Leistungen 1 bis 500 Liter/Sek. Kein Bodenventil. Keine Klappe im Saugstutzen. Keine Hilfs-Vakuum-Pumpe. Jederzeitiges automatisches Ansaugen auch nach Luft-eintritt im Saugrohr. Keine reibenden, sich abnützenden Dichtungsflächen, daher unempfindlich, gegen Sand, Schlamm und Kies.

**Maschinenfabrik a. Sihl a. Zürich**

Gegründet 1871

Telephon (051) 2335 14

OFFRES D'EXPLOITATION DE BREVETS D'INVENTION

## DÉRIAZ, KIRKER & C<sup>IE</sup>

CONSEILS EN PROPRIÉTÉ INDUSTRIELLE GENEVE

— MAISON FONDÉE EN 1877 —

Die Inhaber folgender schweizerischen Patente wünschen zwecks Ausübung dieser Patente mit schweizerischen Gewerbsleuten in Verbindung zu treten.

- 231.712 Verfahren zur Herstellung von Stäbchen, insbesondere für Streichhölzer.
- 182.749 Dispositif de prise de vues cinématographiques en couleurs naturelles.
- 185.198 Dispositif optique pour un appareil de prise de vues cinématographiques.
- 198.028 Mécanisme épicyclique à vitesse variable.
- 207.327 Staubfeuerung.
- 220.164 Staubfeuerung.
- 214.523 Véhicule à voies sans fin.
- 190.160 Verfahren zur elektrolytischen Herstellung eines Aethylen- und Diäthylenglykoldinitrat enthaltenden Sprengstoffes.

Auskunft erteilen Herren Patentanwälte Dériaz, Kirker & Cie.,  
14, Rue du Mont-Blanc, Genf.



Verlangen Sie Prospekte

## LICHTPAUSEN

UND

## PHOTOKOPIEN

reproduzieren **SIE SELBER** am vor-  
teilhaftesten mit unseren bewährten

APPARATEN UND PAPIEREN

**GEBR. KOHLER GmbH., BERN, Engehaldenstrasse 20**



**MAMMUT**  
Isolierstoff für Hoch- u. Tiefbau

# Asphalt-Emulsion A Zürich

Telephon 25 88 66

erstellt zuverlässig



**TURICUM**  
Teerfreie Dachpappe

Löwenstrasse 11

Terrassen, Flachdächer, Grundwasser-Isolierungen

Wir fabrizieren  
und liefern

# Schalldichte

TELEPHONKABINEN

TÜREN  
FENSTER  
WÄNDE



ANTIPHON A. G.

Zürich 1 Tel. (051) 32 15 00

**COMBI**

**Zeichen- und  
Arbeitstische**

gebaut für den anspruchsvollen Architekten und Ingenieur  
in verschied. Grössen, mit verstellbar. Zeichenbrett, auf Wunsch mit  
Vertikalschubladen für Hängeregistratur - Konkurrenzlos im Preis

Verlangen Sie Prospekte!



**GRAB & WILDI AG**  
ZÜRICH und URDORF

Telefon (051) 24 35 88



Geberd

Geberd & Cie. Rapperswil bei Zürich

**Funktions-Prinzip  
und Ausführung  
der Geberd-Spülapparate  
sind vorbildlich  
und unübertroffen**

St. Margrether-Sandstein

Kennen Sie die Vorzüge meines Materials? Jegliche Steinhauerarbeiten, Tür- u. Fenstereinfassungen, Cheminées etc.

Verlangen Sie unverbindlich Offerte oder Vertreterbesuch.

STEINBRUCH- UND STEINMETZGESCHÄFT

**E. GAUTSCHI St. Margrethen** Tel. 7 34 86

Schöner wohnen mit

Argovia

TAPETEN

VERKAUF DURCH FACHGESCHÄFTE VST

FILMOS A. G. OFTRINGEN

# KLINKER

AG. VERBLENDSTEINFABRIK LAUSEN

braun, rot, gelb für Böden, Wandbelag, Cheminées, Fassaden

Telefon (061) 7 24 04

Ständige Ausstellung unserer Erzeugnisse in der SCHWEIZER BAUZENTRALE ZÜRICH, TALSTR. 9, BÖRSENBLOCK (Eintritt frei)



# PFRUNDERLICHT

Kein Architekt kann alle Spezialgebiete beherrschen. Oft verdankt der Beleuchtungsfachmann dieser Einsicht sein Tätigkeitsfeld, sofern er — neutral — keinem Fabrikations- oder Verkaufsprogramm verpflichtet ist.

OSCAR PFRUNDER

Neutrale Beratung für und Ausführung von Industrie-, Büro- und Ladenbeleuchtung

Zürich 1, Löwenstrasse 59, Telephon (051) 25 11 13

	C		D'	
C	A	R	A	N
	R		C	
D'	A	C	H	E
	N		E	

DRUCKSTIFTE  
SIND BESSER

# KLEIN-KRAN RACO

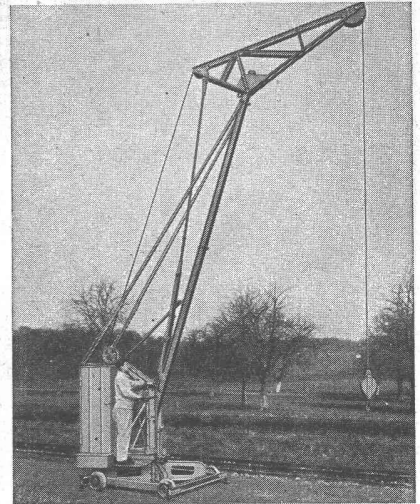
Diese hervorragend gute und von allen seinen vielen Besitzern bestens beurteilte Baumaschine eignet sich für alle Hubarbeiten im Hoch- und Tiefbau. Der Patent-Kleinkran RACO ist von grundsolider Bauart, zuverlässig im Betriebe, standsicher und sehr leistungsfähig.

Prospekte bereitwilligst.

Fabrikation und Verkauf durch

**ROBERT AEBI & CIE., A.-G., ZÜRICH**

INGENIEURBUREAU UND MASCHINEN-FABRIK  
ZWEIGNIEDERLASSUNG IN ZOLLIKOFEN



**NIVELLIER-INSTRUMENTE**  
für jeden Zweck

Genauigkeit auf 1 km:

N I ± 5 mm  
N II ± 2,5 mm  
N III ± 0,25 mm

Sofort lieferbar.

N I und N II auch mit  
Horizontalkreis 360° oder 400°

**WILD**  
HEERBRUGG

Verkaufs-A.-G. Heinrich Wild's geodätische Instrumente  
HEERBRUGG      Telephon (071) 7 24 33

MD

## Metallisieren im Spritzverfahren

auf alle Metalle  
Hölzer, Pressstoffe, Keramik etc. tragen wir homogene Schichten  
beliebiger Dicken auf mit **ZINK ALUMINIUM**  
**BLEI KUPFER BRONZE MESSING**  
**EISEN STAHL etc.**

Siegfried Keller + Co. Wallisellen-Zürich  
Telephon (051) 93 21 14 Geleiseanschluss

**Bodentürschliesser**  
engl. Fabrikat  
für Flügeltüren  
einseitig wirkend  
für Pendeltüren  
doppelt wirkend  
zu Holz- und Metalltüren

**S. KISLING & Cie. A.-G. ZÜRICH 1**  
Beschläge-Abteilung      Tel. (051) 32 08 76

# Eternit. INSTALLATIONSROHRE

helfen Metall sparen; sie sind nicht-rostend, schallhemmend und ihre Verbindungen nach wie vor zuverlässig.

**ETERNIT A.G. NIEDERURNEN TEL. 415 55**



# **SULZER** Druckleitungen

Wir übernehmen auf Grund langjähriger Erfahrungen und besonderer Herstellungsmethoden die Projektierung, Erstellung und Montage von Druckleitungen für Wasserkraft- und Pumpenanlagen, samt Verteilleitungen, Abzweigstücken, Schachtpanzerungen sowie Wasserschloß-Auskleidungen

**GEBRÜDER SULZER, AKTIENGESELLSCHAFT, WINTERTHUR**