

Objektyp: **Advertising**

Zeitschrift: **Schweizerische Bauzeitung**

Band (Jahr): **65 (1947)**

Heft 2

PDF erstellt am: **12.07.2024**

Nutzungsbedingungen

Die ETH-Bibliothek ist Anbieterin der digitalisierten Zeitschriften. Sie besitzt keine Urheberrechte an den Inhalten der Zeitschriften. Die Rechte liegen in der Regel bei den Herausgebern.

Die auf der Plattform e-periodica veröffentlichten Dokumente stehen für nicht-kommerzielle Zwecke in Lehre und Forschung sowie für die private Nutzung frei zur Verfügung. Einzelne Dateien oder Ausdrucke aus diesem Angebot können zusammen mit diesen Nutzungsbedingungen und den korrekten Herkunftsbezeichnungen weitergegeben werden.

Das Veröffentlichen von Bildern in Print- und Online-Publikationen ist nur mit vorheriger Genehmigung der Rechteinhaber erlaubt. Die systematische Speicherung von Teilen des elektronischen Angebots auf anderen Servern bedarf ebenfalls des schriftlichen Einverständnisses der Rechteinhaber.

Haftungsausschluss

Alle Angaben erfolgen ohne Gewähr für Vollständigkeit oder Richtigkeit. Es wird keine Haftung übernommen für Schäden durch die Verwendung von Informationen aus diesem Online-Angebot oder durch das Fehlen von Informationen. Dies gilt auch für Inhalte Dritter, die über dieses Angebot zugänglich sind.

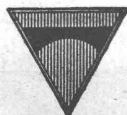
Ein Dienst der *ETH-Bibliothek*
ETH Zürich, Rämistrasse 101, 8092 Zürich, Schweiz, www.library.ethz.ch

<http://www.e-periodica.ch>

SCHWEIZERISCHE BAUZEITUNG

WOCHENSCHRIFT FÜR ARCHITEKTUR / INGENIEURWESEN / MASCHINENTECHNIK
REVUE POLYTECHNIQUE SUISSE

ORGAN DES S.I.A. SCHWEIZERISCHER INGENIEUR- UND ARCHITEKTEN-VEREIN
UND DER G.E.P. GESELLSCHAFT EHEMAL. STUDIERENDER DER EIDG. TECHN. HOCHSCHULE
GEGRÜNDET 1883 VON ING. A. WALDNER / HERAUSGEGEBEN VON ING. W. JEGHER



ING. MAX GREUTER & CIE. ZÜRICH 7
INJEKTIONS- UND GUNIT-ARBEITEN TIEFBOHRUNGEN



WALO BERTSCHINGER
BAUUNTERNEHMUNG ZÜRICH

**Eisenbahn
Industrieböden
Strassenbau**

MD

AUFZÜGE

für Personen - Waren
Speisen - Akten
mit und ohne Feineinstellung

Gebauer
ZÜRICH
Birmensdorferstr. 273
Telephon 33 21 66

Verlag

W. Jegher & A. Ostertag, Zürich, Dianastrasse 5 / Tel. 23 45 07 / Postcheck VIII 6110

Postadresse:

Schweiz. Bauzeitung, Postfach Selnau, Zürich
Für den Buchhandel in Kommission bei Rascher-Verlag, Zürich, Limmatquai 50

Bezugspreise

Kategorie	12 Monate		3 Monate	
	Schweiz	Ausland	Schweiz	Ausland
A Fr.	54.—	60.—	13.50	15.—
B Fr.	48.—	54.—	12.—	13.50
C Fr.	42.—	48.—	10.50	12.—
D Fr.	30.—	36.—	7.50	9.—

A Normaler Preis

B für Mitglieder Schweiz. Techniker-Verb.

C für Mitglieder S. I. A. oder G. E. P.

D für Mitglieder S. I. A. oder G. E. P., die weniger als 30 Jahre alt sind, sowie für Studierende der E. T. H. (bei Bestellung Geburtsjahr angeben).

Das Abonnement kann mit jedem Kalendermonat begonnen werden. Die Kategorien B, C und D gelten nur für direkte Bestellung beim Verlag.

Anzeigen-Verwaltung

Mosse-Annoncen AG., Zürich, Limmatquai 94 / Tel. 32 63 17 / Postcheck VIII 1027

INHALT

Erweiterung der technischen Biegelehre. Von H. Ziegler	17*
Umbau Landquartbrücke Klosters. Von R. Haefeli	20*
Wiederaufbau von Orléans. Von W. Bing	24*

MITTEILUNGEN

Gasturbinen-Lokomotive für die GWR	26
Ausstellung franz. Architektur	26
Persönliches	26

NEKROLOGE

G. Wüthrich	26
H. Baumann, H. Hagenbach	27

WETTBEWERBE

Hotel Bahnhof, Frauenfeld	27
---------------------------	----

LITERATUR

Ausbau Bündner Wasserkräfte	27
Neuere Sonderdrucke der SBZ	27

MITTEILUNGEN DER VEREINE

S. I. A. Bern, Techn. Ver. Winterthur	28
---------------------------------------	----

VORTRAGSKALENDER	28
------------------	----

Einbanddecken für die SBZ	28
---------------------------	----

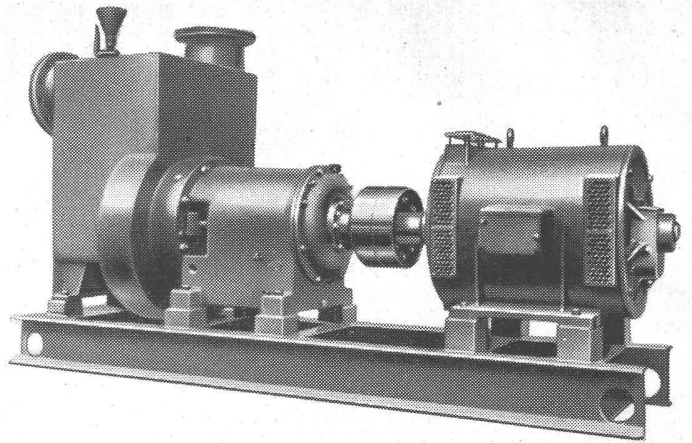
* bedeutet Bilder

«FIX»

Neueste, selbstansaugende Zentrifugal-Pumpe für universellen Gebrauch. Einseitig offenes Laufrad, durchwegs volle Durchgänge u. einfachste Ansaugvorrichtung gewährleisten grosse Betriebssicherheit.

Modelle mit l. W. \varnothing 25, 30, 50 bis zu einer Leistung von 300 lt/min. prompt ab Lager, grössere Pumpen kurzfristig lieferbar.

HÄNY & CIE. MEILEN
PUMPENFABRIK



W. GLASER
DIPL. ING.
HOCH & TIEFBAU
SCHLIEREN, ZÜRICH

St. Margrether-Sandstein

Kennen Sie die Vorzüge meines Materials? Jegliche Steinhauerarbeiten, Tür- u. Fenstereinfassungen, Cheminées etc.

Verlangen Sie unverbindlich Offerte oder Vertreterbesuch.

STEINBRUCH- UND STEINMETZGESCHÄFT

E. GAUTSCHI St. Margrethen Tel. 7 34 88

Kern
AARAU
(Schweiz)

Modernste

Vermessungsinstrumente
Prismen-Feldstecher
Fern- und Nahoptik
Super Stroboskop für periodische
und aperiodische Vorgänge
Präzisions-Reisszeuge

KERN & CO. A. G. AARAU
(Schweiz)
Fabrik für Präzisionsmechanik und Optik
Gegründet 1819 Telegramme: Kern Aarau

GLASDACH

KITLOS MIT BLEIBANDEN

Ausführung auf Holz, Eisen und Beton
Umdecken gekitteter Glasdächer

JAKOB SCHERRER SÖHNE

Allmendstr. 5/7, Tel. 25 79 80 ZÜRICH 2

BUMAXIT-FLOCKEN

garantiert trocken, nicht hygroskopisch, ungezieferabweisend,
Wärmeleitfähigkeit 0,02 Kcal/mh °C, Stopfgewicht ca. 10 kg/m³



Erste schweizerische Kork- und Isoliermittelwerke, Dürrenäsch

Bitte bemusterte Offerte verlangen!

Telephon (064) 3 54 52

für Schrägboden-Auffüllungen

4 cm stark, 200—250 Gramm, 1,50—1,90 Fr./m²

**zwischen Holzverschalungen
in Hohlmauern usw.**

ca. 6 cm stark, 300 Gramm, 2,25 Fr./m²

Jedes Quantum sofort lieferbar durch



Klär- und Reinigungsanlagen · SADO - Klärgruben
Bachverbauungen System Thurnherr

Projekte Eisenbeton in Hoch- und Tiefbau Beratungen

THURNHERR-MAYR A.G. Ingenieurbureau ROMANSHORN Tel. (071) 6 32 52



Unsere Spezialitäten

- Elektrozüge
- Transportanlagen
- Krane
- Hängekrane
- Aufzüge
- Roll- und Schiebtor-Antriebe

UTO AUFZUG-u.KRANFABRIKA.G.
ZÜRICH-ALTSTETTEN Tel.255310

**NICOL.
HARTMANN & C^{IE}.**

HOCH- UND TIEFBAU

**ST. MORITZ
UND
KLOSTERS**

The advertisement features a stylized industrial pipe diagram with valves and a large arrow pointing right. The text is overlaid on this graphic.

Jatolit

Wasseraufbereitung
für die gesamte Industrie
Verfahren für hohe Ansprüche!
Grossanlagen

Spezialität der Firma

Jacques Tobler AG. Luzern

Sofort lieferbar aus regelmässigen Importen:

Steinzeug-Bodenplatten

rot - schwarz - gelb - weiss

zu **Bodenbelägen**: Format 10/10 cm, 7 $\frac{1}{2}$ /15 cm, 6/12 cm und Sechseck

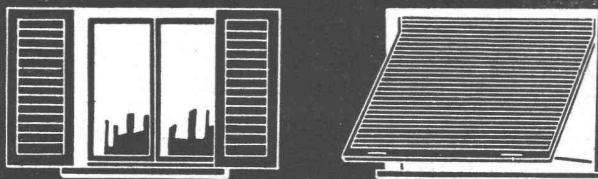
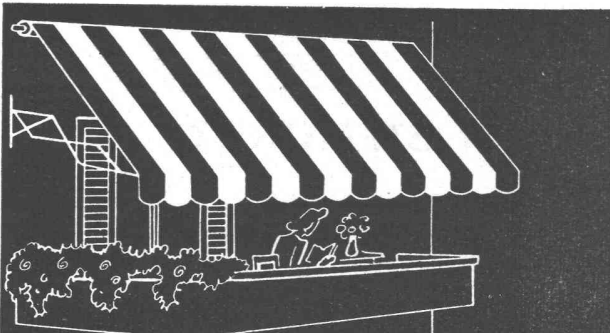
zu **Fabrikböden**: glatt und gerillt, Kupperpl. versch. Formate, sehr widerstandsfähig, durchgesintert, säurefest
als **Trottoirplatten**: gerillt, Kupper in versch. Formaten, rot, gelb, schwarz, widerstandsfähig gegen Abnutzung

Muster und Preise auf Verlangen durch:

Bariffi & Wulschleger S. A. - Lugano

Baumaterialien

Telephon 2 47 35



HARTMANN & CO. A.G. BIEL

FILIALEN

IN

BERN

ZÜRICH

LAUSANNE

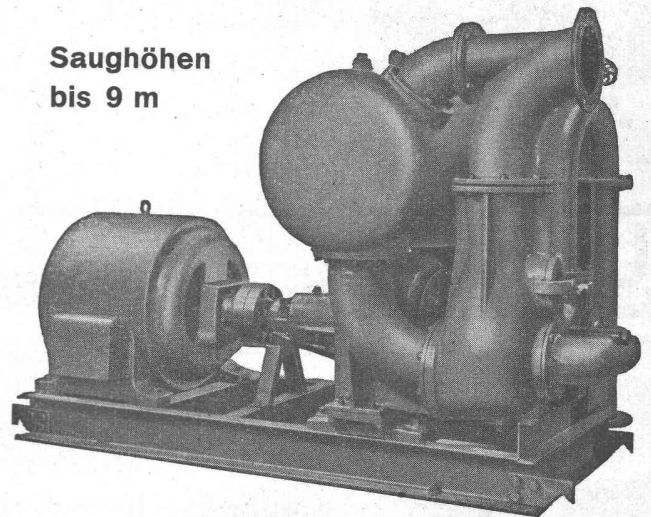


N \circ 5

Selbstansaugende, ventillose Baupumpen

System Lauchenaer

Saughöhen
bis 9 m

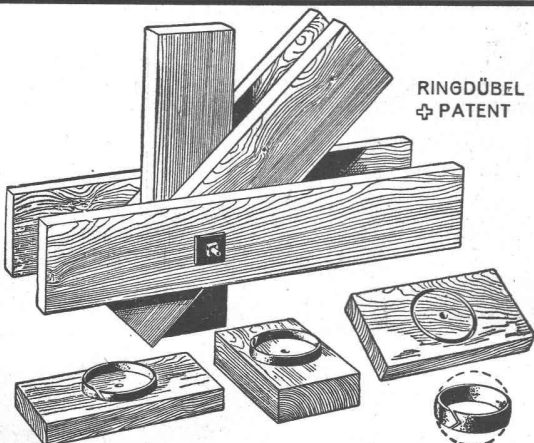


Leistungen 1 bis 500 Liter/Sek. Kein Bodenventil. Keine Klappe im Saugstutzen. Keine Hilfs-Vakuum-Pumpe. Jederzeitiges automatisches Ansaugen auch nach Luft-eintritt im Saugrohr. Keine reibenden, sich abnützenden Dichtungsflächen, daher unempfindlich, gegen Sand, Schlamm und Kies.

Maschinenfabrik a. S. Sihl a. G. Zürich

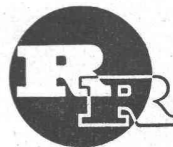
Gegründet 1871

Telephon (051) 23 35 14



RINGDÜBEL
PATENT

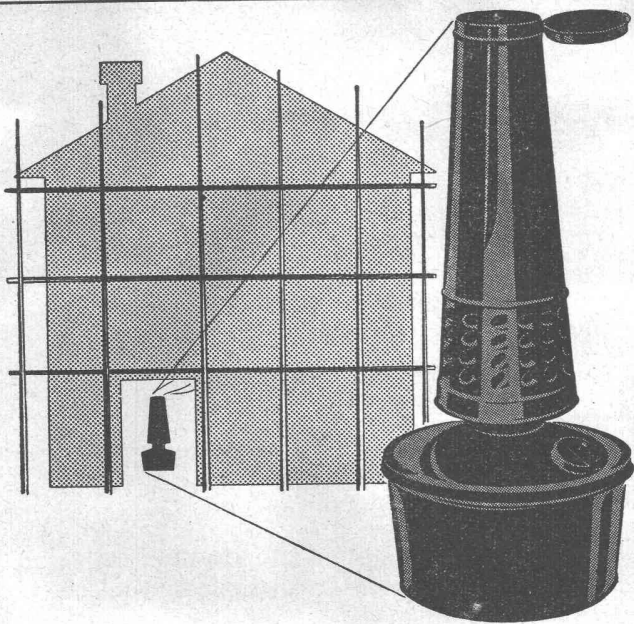
Knotenpunktverbindung für hölzerne Tragwerke



R. RIGLING & CO.
Holzkonstruktionen

**Hallen
Fabrikbauten
Treppenbau**

Zürich-Oerlikon
Schwamendingerstr. 75
Telephon (051) 46 82 25



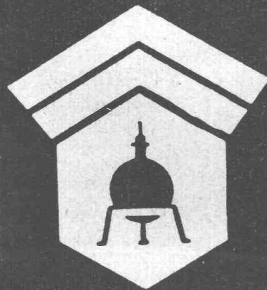
NEU!

„FIRE-BOX“ Transportable Ölheizung Typ. II

Gewicht leer 12 kg
Leistung ca. 15000 cal/h
Selbständige Brenndauer 12 Std.
Einfach regulierbar
Preis Fr. 80.— per Stück
Sofort lieferbar, solange Vorrat

INTERTHERM AG., ZÜRICH

Telephon 27 88 92



Wallerdichte Beläge

Spezial-Unternehmen:

Frick-Glass, Zürich-Altstetten

Herr Architekt

Wo es sich darum handelt, preiswert zu bauen, wählen Sie als Bodenbelag **Balatum**. Balatum — weltbekannt für seine zähe Beschaffenheit, für das leuchtende Spiel seiner Farben; in Tausenden und Abertausenden von Wohnungen verlegt und bewährt!

nur Fr. 5.²⁰

kostet Balatum per m², und braucht obendrein weder geklebt noch genagelt zu werden.

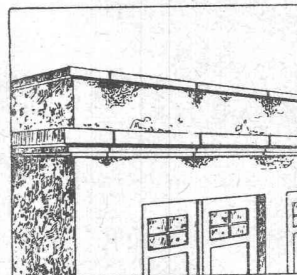
Lassen Sie sich von Ihrem Lieferanten diesen famosen Bodenbelag zeigen. Der Entschluss, zu sparen, fällt Ihnen leicht, wenn Sie die prächtigen Kollektionen sehen.



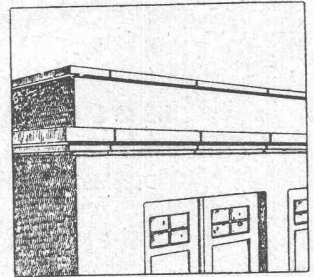
auf jeden Boden

Filmos AG., Tapeten- und Bodenbelagfabrik, Oftringen-Olfen.

IGAS-KITT grau



Fugen mit Zementmörtel:
Flecken und Putzschäden



Fugen mit IGAS-KITT:
Fleckenlos und wetterfest

Alle dem Regen ausgesetzten Fugen

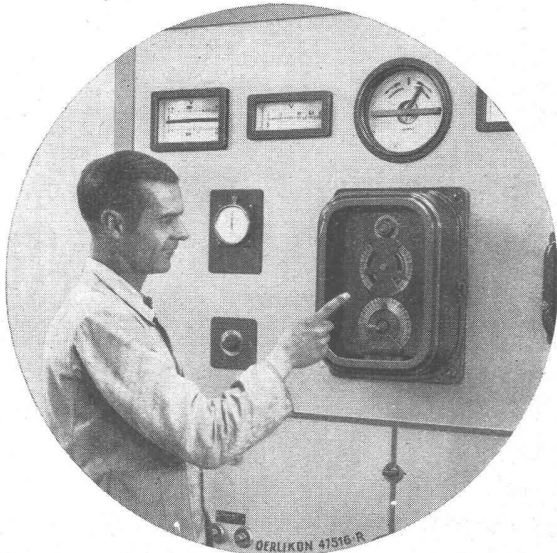
an Fassaden, bei Abdeckplatten, Gesimsen, Fensterbänken, Belägen bleiben vollkommen undurchlässig durch die Abdichtung mit grauem IGAS-KITT.

Kaspar Winkler & Co.
Zürich-Altstetten

Telephon 25 53 43

Der
OERLIKON
 Ultrarapid-Synchronisator

der absolut zuverlässige Helfer des Zentralenchefs!



Der **Ultrarapid-Synchronisator** besorgt automatisch:

- **Parallelschaltung von Generatoren** in grossen und kleinen Kraftwerken.
- **Kupplung von Netzen in Unterwerken**, wo die Parallelschaltung besonders langwierig und ermüdend ist.

Besonders auch **in Störungsfällen** ist die automatische Parallelschaltung durch den Ultrarapid-Synchronisator von unschätzbarem Wert, weil sich dann der Zentralenchef **in aller Ruhe** den zu treffenden Dispositionen zur Aufrechterhaltung des Betriebes widmen kann.

Der **Ultrarapid-Synchronisator** ist einfach, robust, platzsparend und **preiswert**, weshalb er **auch in Kleinkraftwerken** vorteilhaft zur Verwendung kommt.

MASCHINENFABRIK OERLIKON, ZÜRICH TEL. (051) 46 85 30

Bureaux in Zürich, Bern und Lausanne



ISOLATIONSFABRIK

Kunstharz-Isolationen, flexible Isolationen,
Durchführungen, Stützisolatoren

KONDENSATORENFABRIK

Nepolin-Kondensatoren, Prüfanlagen

KUNSTHARZPRESSEREI

Kunstharz-Presteile nach Kundenzeichnungen
bis zu den grössten Abmessungen

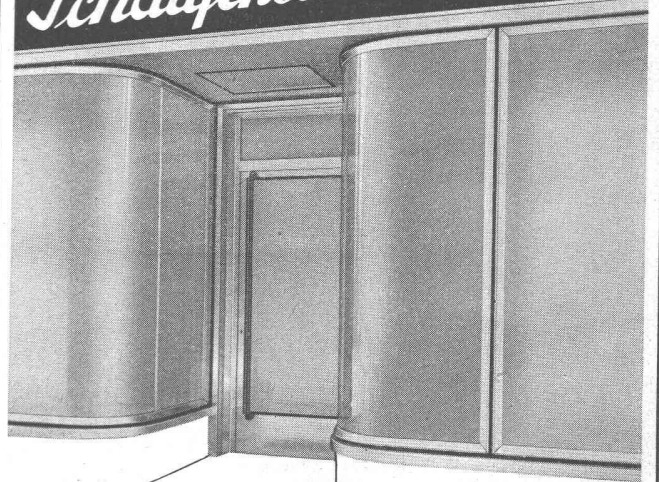
Micafil-Normalteile für den Werkzeugmaschinenbau

MASCHINENFABRIK

Alle Maschinen für Elektro-Wicklereien
Hochvakuumumpfen

MICAFIL AG. ZÜRICH

Schaufenster-Anlagen



Ausführung in Eisen, Anticorodal
eloxiert, in Naturton oder gefärbt
Eingänge mit Scherengittern
Rolläden und Rollläden „Stabil“

GEBR. TUCHSCHMID
FRAUENFELD • ZÜRICH