

**Zeitschrift:** Schweizerische Bauzeitung  
**Band:** 65 (1947)  
**Heft:** 20

## Titelseiten

### **Nutzungsbedingungen**

Die ETH-Bibliothek ist die Anbieterin der digitalisierten Zeitschriften. Sie besitzt keine Urheberrechte an den Zeitschriften und ist nicht verantwortlich für deren Inhalte. Die Rechte liegen in der Regel bei den Herausgebern beziehungsweise den externen Rechteinhabern. [Siehe Rechtliche Hinweise.](#)

### **Conditions d'utilisation**

L'ETH Library est le fournisseur des revues numérisées. Elle ne détient aucun droit d'auteur sur les revues et n'est pas responsable de leur contenu. En règle générale, les droits sont détenus par les éditeurs ou les détenteurs de droits externes. [Voir Informations légales.](#)

### **Terms of use**

The ETH Library is the provider of the digitised journals. It does not own any copyrights to the journals and is not responsible for their content. The rights usually lie with the publishers or the external rights holders. [See Legal notice.](#)

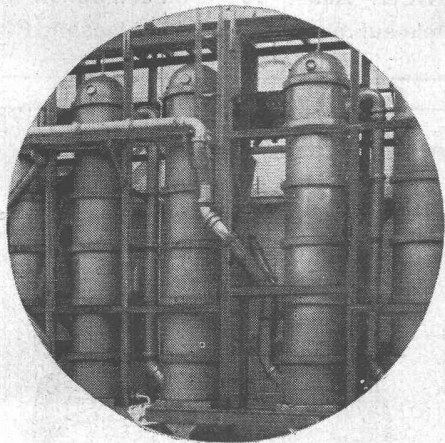
**Download PDF:** 15.10.2024

**ETH-Bibliothek Zürich, E-Periodica, <https://www.e-periodica.ch>**

# SCHWEIZERISCHE BAUZEITUNG

WOCHENSCHRIFT FÜR ARCHITEKTUR / INGENIEURWESEN / MASCHINENTECHNIK  
REVUE POLYTECHNIQUE SUISSE

ORGAN DES S.I.A. SCHWEIZERISCHER INGENIEUR- UND ARCHITEKTEN-VEREIN  
UND DER G.E.P. GESELLSCHAFT EHEMAL. STUDIERENDER DER EIDG. TECHN. HOCHSCHULE  
GEGRÜNDET 1883 VON ING. A. WALDNER / HERAUSGEGEBEN VON ING. W. JEGHER



## STEINZEUG-EMBRACH

garantiert säurebeständig

**Chemisches Steinzeug** für stärkste chemische Beanspruchung

**Embrachit** für rasche Wärmewechsel

**Thermosil** speziell wärmeleitend

**Embrit** für Elektro-Isolierkörper und hohe mechanische Beanspruchung

**Kanalisations-Steinzeug** für Bau-  
gewerbe und Landwirtschaft

### Steinzeugfabrik Embrach AG.

für Kanalisation und chemische Industrie  
Embrach (Kt. Zürich) Tel. (051) 96 23 21

### Verlag

W. Jegher & A. Ostertag, Dianastrasse 5,  
Zürich / Tel. 23 45 07 / Postcheck VIII 6110

Postadresse:

Schweiz. Bauzeitung, Postfach Selnau, Zürich

Für den Buchhandel in Kommission bei  
Rascher-Verlag, Limmatquai 50, Zürich

### Bezugspreise

Einzelheft Fr. 1.30 — Abonnements:

12 Monate		6 Monate		3 Monate	
Schweiz	Ausland	Schweiz	Ausland	Schweiz	Ausland
54.—	60.—	27.—	30.—	13.50	15.—

Für Mitglieder des S. I. A., der G. E. P.  
und des Schweiz. Techniker-Verbandes,  
sowie für Studierende der E. T. H. er-  
mässigte Preis-Kategorien nach Tarif.

### Anzeigen-Verwaltung

Mosse - Annoncen AG., Limmatquai 94,  
Zürich / Tel. 32 68 17 / Postcheck VIII 1027



ING. MAX GREUTER & CIE. ZÜRICH 7  
INJEKTIONS- UND GUNIT-ARBEITEN TIEFBOHRUNGEN

## AUFZÜGE

für Personen - Waren  
Speisen - Akten  
mit und ohne Feineinstellung

*Gebauer*  
**ZÜRICH**  
Birmensdorferstr. 273  
Telephon 33 21 66

Werkzeug- und Bestandteilschränke Schubladenblocks Kleiderschränke



gesetzlich geschützt

Metallbau AG

Zürich-Albisrieden

Tel. (051) 27 06 79

### INHALT

Kritische Drehzahlen. Von O. Föppl	259*
Zur neuen Tacoma - Brücke. Von F. Stüssi	262*
40 Jahre V. S. B. Von E. Geilinger	263
Oberital. Kunstführer. Von A. Sautier	264

### MITTEILUNGEN

Bestimmung der Zementfeinheit. Von M. R. Ros	265*
Ingenieurvereine in Luxemburg	265
Spannbetonbrücke Luzancy	266*
Transportable engl. Dampfzentralen	266
Rechtsgrundlagen der Ortsplanung	267
Holzförderung mit Kabelkränen	267
Diesel-elekt. Thailand-Lokomotive	267

### LITERATUR

Brückengewölbe / Arousy	267
Protractors for Daylight Factors	268
Verdunstungsgrösse im Gebirge / Lütschg	268
40 Jahre V. S. B. / Pestalozzi	269

### WETTBEWERBE

Kurhotel Weissenstein	269
Zentralschulhaus Emmenbrücke	269
Dach Werfthalle Kloten	269
Bahnhofgebiet Basel SBB	269

### MITTEILUNGEN DER VEREINE

S. I. A., Ausstellung Stuttgart	270
S. I. A. Luzern, Vortrag C. Lucchini	270

VORTRAGSKALENDER	270
------------------	-----

\* bedeutet Bilder