

Objektyp: **TableOfContent**

Zeitschrift: **Schweizerische Bauzeitung**

Band (Jahr): **65 (1947)**

Heft 20

PDF erstellt am: **08.08.2024**

Nutzungsbedingungen

Die ETH-Bibliothek ist Anbieterin der digitalisierten Zeitschriften. Sie besitzt keine Urheberrechte an den Inhalten der Zeitschriften. Die Rechte liegen in der Regel bei den Herausgebern. Die auf der Plattform e-periodica veröffentlichten Dokumente stehen für nicht-kommerzielle Zwecke in Lehre und Forschung sowie für die private Nutzung frei zur Verfügung. Einzelne Dateien oder Ausdrucke aus diesem Angebot können zusammen mit diesen Nutzungsbedingungen und den korrekten Herkunftsbezeichnungen weitergegeben werden. Das Veröffentlichen von Bildern in Print- und Online-Publikationen ist nur mit vorheriger Genehmigung der Rechteinhaber erlaubt. Die systematische Speicherung von Teilen des elektronischen Angebots auf anderen Servern bedarf ebenfalls des schriftlichen Einverständnisses der Rechteinhaber.

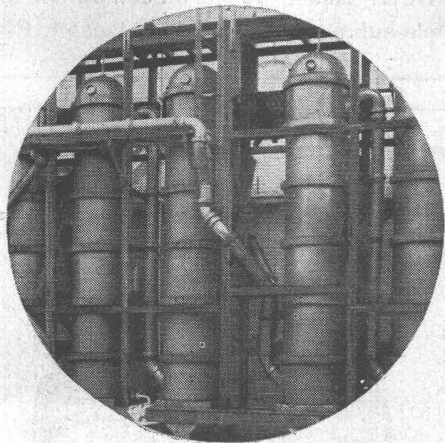
Haftungsausschluss

Alle Angaben erfolgen ohne Gewähr für Vollständigkeit oder Richtigkeit. Es wird keine Haftung übernommen für Schäden durch die Verwendung von Informationen aus diesem Online-Angebot oder durch das Fehlen von Informationen. Dies gilt auch für Inhalte Dritter, die über dieses Angebot zugänglich sind.

SCHWEIZERISCHE BAUZEITUNG

WOCHENSCHRIFT FÜR ARCHITEKTUR / INGENIEURWESEN / MASCHINENTECHNIK
REVUE POLYTECHNIQUE SUISSE

ORGAN DES S.I.A. SCHWEIZERISCHER INGENIEUR- UND ARCHITEKTEN-VEREIN
UND DER G.E.P. GESELLSCHAFT EHEMAL. STUDIERENDER DER EIDG. TECHN. HOCHSCHULE
GEGRÜNDET 1883 VON ING. A. WALDNER / HERAUSGEGEBEN VON ING. W. JEGHER



STEINZEUG-EMBRACH

garantiert säurebeständig

Chemisches Steinzeug für stärkste chemische Beanspruchung

Embrachit für rasche Wärmewechsel

Thermosil speziell wärmeleitend

Embrit für Elektro-Isolierkörper und hohe mechanische Beanspruchung

Kanalisations-Steinzeug für Bau-gewerbe und Landwirtschaft

Steinzeugfabrik Embrach AG.

für Kanalisation und chemische Industrie
Embrach (Kt. Zürich) Tel. (051) 96 23 21

Verlag

W. Jegher & A. Ostertag, Dianastrasse 5,
Zürich / Tel. 23 45 07 / Postcheck VIII 6110

Postadresse:

Schweiz. Bauzeitung, Postfach Selnau, Zürich

Für den Buchhandel in Kommission bei
Rascher-Verlag, Limmatquai 50, Zürich

Bezugspreise

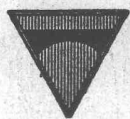
Einzelheft Fr. 1.30 — Abonnements:

12 Monate		6 Monate		3 Monate	
Schweiz	Ausland	Schweiz	Ausland	Schweiz	Ausland
54.—	60.—	27.—	30.—	13.50	15.—

Für Mitglieder des S. I. A., der G. E. P. und des Schweiz. Techniker-Verbandes, sowie für Studierende der E. T. H. ermässigte Preis-Kategorien nach Tarif.

Anzeigen-Verwaltung

Mosse - Annoncen AG., Limmatquai 94,
Zürich / Tel. 32 68 17 / Postcheck VIII 1027



ING. MAX GREUTER & CIE. ZÜRICH 7
INJEKTIONS- UND GUNIT-ARBEITEN TIEFBOHRUNGEN

AUFZÜGE

für Personen - Waren
Speisen - Akten
mit und ohne Feineinstellung

Gebauer
ZÜRICH
Birmensdorferstr. 273
Telephon 33 21 66

Werkzeug- und Bestandteilschränke Schubladenblocks Kleiderschränke



gesetzlich geschützt

Metallbau AG

Zürich-Albisrieden

Tel. (051) 27 06 79

INHALT

Kritische Drehzahlen. Von O. Föppl	259*
Zur neuen Tacoma - Brücke. Von F. Stüssi	262*
40 Jahre V. S. B. Von E. Geilinger	263
Oberital. Kunstführer. Von A. Sautier	264

MITTEILUNGEN

Bestimmung der Zementfeinheit. Von M. R. Ros	265*
Ingenieurvereine in Luxemburg	265
Spannbetonbrücke Luzancy	266*
Transportable engl. Dampfzentralen	266
Rechtsgrundlagen der Ortsplanung	267
Holzförderung mit Kabelkränen	267
Diesel-elekt. Thailand-Lokomotive	267

LITERATUR

Brückengewölbe / Arousy	267
Protractors for Daylight Factors	268
Verdunstungsgrösse im Gebirge / Lütschg	268
40 Jahre V. S. B. / Pestalozzi	269

WETTBEWERBE

Kurhotel Weissenstein	269
Zentralschulhaus Emmenbrücke	269
Dach Werfthalle Kloten	269
Bahnhofgebiet Basel SBB	269

MITTEILUNGEN DER VEREINE

S. I. A., Ausstellung Stuttgart	270
S. I. A. Luzern, Vortrag C. Lucchini	270

VORTRAGSKALENDER	270
------------------	-----

* bedeutet Bilder