

Objektyp: **TableOfContent**

Zeitschrift: **Schweizerische Bauzeitung**

Band (Jahr): **65 (1947)**

Heft 24

PDF erstellt am: **08.08.2024**

Nutzungsbedingungen

Die ETH-Bibliothek ist Anbieterin der digitalisierten Zeitschriften. Sie besitzt keine Urheberrechte an den Inhalten der Zeitschriften. Die Rechte liegen in der Regel bei den Herausgebern.

Die auf der Plattform e-periodica veröffentlichten Dokumente stehen für nicht-kommerzielle Zwecke in Lehre und Forschung sowie für die private Nutzung frei zur Verfügung. Einzelne Dateien oder Ausdrucke aus diesem Angebot können zusammen mit diesen Nutzungsbedingungen und den korrekten Herkunftsbezeichnungen weitergegeben werden.

Das Veröffentlichen von Bildern in Print- und Online-Publikationen ist nur mit vorheriger Genehmigung der Rechteinhaber erlaubt. Die systematische Speicherung von Teilen des elektronischen Angebots auf anderen Servern bedarf ebenfalls des schriftlichen Einverständnisses der Rechteinhaber.

Haftungsausschluss

Alle Angaben erfolgen ohne Gewähr für Vollständigkeit oder Richtigkeit. Es wird keine Haftung übernommen für Schäden durch die Verwendung von Informationen aus diesem Online-Angebot oder durch das Fehlen von Informationen. Dies gilt auch für Inhalte Dritter, die über dieses Angebot zugänglich sind.

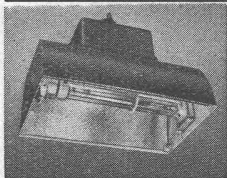
Ein Dienst der *ETH-Bibliothek*
ETH Zürich, Rämistrasse 101, 8092 Zürich, Schweiz, www.library.ethz.ch

<http://www.e-periodica.ch>

SCHWEIZERISCHE BAUZEITUNG

WOCHENSCHRIFT FÜR ARCHITEKTUR / INGENIEURWESEN / MASCHINENTECHNIK
 REVUE POLYTECHNIQUE SUISSE

ORGAN DES S.I.A. SCHWEIZERISCHER INGENIEUR- UND ARCHITEKTEN-VEREIN
 UND DER G.E.P. GESELLSCHAFT EHEMAL. STUDIERENDER DER EIDG. TECHN. HOCHSCHULE
 GEGRÜNDET 1883 VON ING. A. WALDNER / HERAUSGEGEBEN VON ING. W. JEGHER



Reflektoren und Leuchten in Reinst-Aluminium, elektrolytisch veredelt, korrosions- und hitzebeständig; dauernd hoher Wirkungsgrad

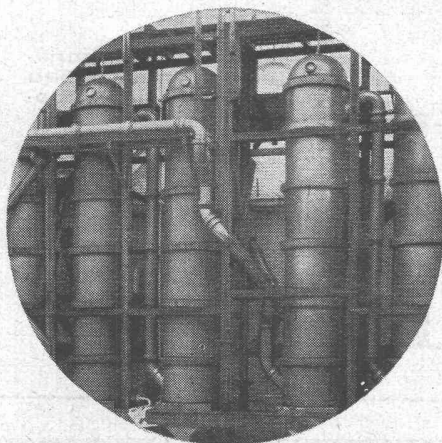
Verlangen Sie unsere unverbindliche Lichtberatung



ALUMINIUM LICHT AG. ZÜRICH SIHLSTR. 22 TEL. (051) 25 89 88



ING. MAX GREUTER & CIE. ZÜRICH 7
 INJEKTIONS- UND GUNIT-ARBEITEN TIEFBOHRUNGEN



STEINZEUG-EMBRACH

garantiert säurebeständig

Chemisches Steinzeug für stärkste chemische Beanspruchung

Embrachit für rasche Wärmewechsel

Thermosil speziell wärmeleitend

Embrit für Elektro-Isolierkörper und hohe mechanische Beanspruchung

Kanalisations-Steinzeug für Bau-gewerbe und Landwirtschaft

Steinzeugfabrik Embrach AG.

für Kanalisation und chemische Industrie
 Embrach (Kt. Zürich) Tel. (051) 96 23 21

BERCHTOLD & Co.

HEIZUNG • LÜFTUNG
 WARMWASSER

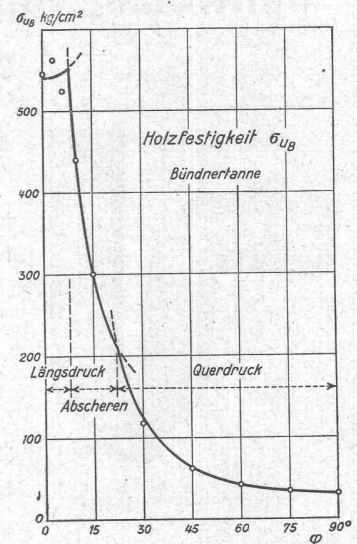
THALWIL



Telephon
 051/920501

AG. FÜR GRUNDWASSERBAUTEN, BERN

Rotationskernbohrungen bis 1000 m Tiefe



INHALT

Ueber Grundlagen des Ingenieur-Holzbaues. Von F. Stüssi . . . 313*
 Wettbewerb für die Verwaltungsbauten Holligenareal, Bern . . . 318*

MITTEILUNGEN:

Bahn-Elektrifikation in England . . . 321
 Sicherung für Lager . . . 322*
 Windkanal Farnborough . . . 322*
 Spannbetonbrücke Tunis . . . 323
 Eisenbahnkongress Luzern . . . 323*
 Abwasser-Kongress Paris . . . 323
 Element-Bauweise Gaburri . . . 323
 Bailey-Brücke . . . 323
 Wiederaufbau von Orléans . . . 323
 Int. Ver. für Dokumentation . . . 323

WETTBEWERBE:

Mädchen-Sekundarschule Biel . . . 324
 Gebiet Bundesbahnhof Basel . . . 324

LITERATUR:

Neuigkeiten . . . 324

MITTEILUNGEN DER VEREINE:

Conférence Technique Mondiale . . . 324
 Internat. Vereinigung für Brückenbau und Hochbau . . . 324

VORTRAGSKALENDER . . . 324

* Bilder