

Objektyp: **Advertising**

Zeitschrift: **Schweizerische Bauzeitung**

Band (Jahr): **65 (1947)**

Heft 30

PDF erstellt am: **12.07.2024**

Nutzungsbedingungen

Die ETH-Bibliothek ist Anbieterin der digitalisierten Zeitschriften. Sie besitzt keine Urheberrechte an den Inhalten der Zeitschriften. Die Rechte liegen in der Regel bei den Herausgebern.

Die auf der Plattform e-periodica veröffentlichten Dokumente stehen für nicht-kommerzielle Zwecke in Lehre und Forschung sowie für die private Nutzung frei zur Verfügung. Einzelne Dateien oder Ausdrucke aus diesem Angebot können zusammen mit diesen Nutzungsbedingungen und den korrekten Herkunftsbezeichnungen weitergegeben werden.

Das Veröffentlichen von Bildern in Print- und Online-Publikationen ist nur mit vorheriger Genehmigung der Rechteinhaber erlaubt. Die systematische Speicherung von Teilen des elektronischen Angebots auf anderen Servern bedarf ebenfalls des schriftlichen Einverständnisses der Rechteinhaber.

Haftungsausschluss

Alle Angaben erfolgen ohne Gewähr für Vollständigkeit oder Richtigkeit. Es wird keine Haftung übernommen für Schäden durch die Verwendung von Informationen aus diesem Online-Angebot oder durch das Fehlen von Informationen. Dies gilt auch für Inhalte Dritter, die über dieses Angebot zugänglich sind.

SCHWEIZERISCHE BAUZEITUNG

WOCHENSCHRIFT FÜR ARCHITEKTUR / INGENIEURWESEN / MASCHINENTECHNIK
 REVUE POLYTECHNIQUE SUISSE

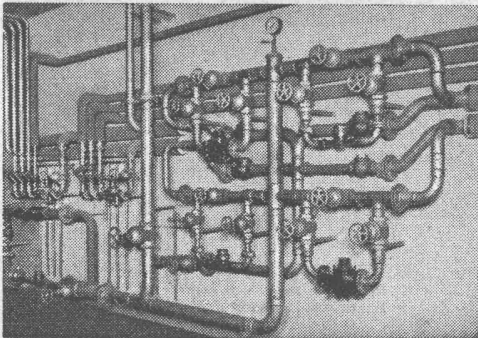
ORGAN DES S. I. A. SCHWEIZERISCHER INGENIEUR- UND ARCHITEKTEN-VEREIN
 UND DER G. E. P. GESELLSCHAFT EHEMAL. STUDIERENDER DER EIDG. TECHN. HOCHSCHULE
 GEGRÜNDET 1883 VON ING. A. WALDNER / HERAUSGEGEBEN VON ING. W. JEGHER

GLASDACH Ausführung auf Holz, Eisen und Beton + Umdecken gekitteter Glasdächer

JAKOB SCHERRER SÖHNE
 Allmendstrasse 5/7 + Tel. 25 79 80
 ZÜRICH 2

KITTLOS MIT BLEIBANDEN

GOLDENBOHM & CO.
 Dufourstr. 47 Tel. 32 08 60, 32 47 75



Empfiehl sich speziell für Vorprojekte

Sanitäre Installationen

Technisches Bureau

Tiefbohr- und Baugesellschaft A.-G. Zürich-Bern

Grundwasserfassungen • Schnellfilter System „Peter“

Sondierbohrungen mit Entnahme ungestörter Bodenproben
 Kernbohrungen im Fels - Injektionen

Werkzeug- und Bestandteilschränke Schubladenblocks Kleiderschränke



gesetzlich geschützt

Metallbau AG

Zürich-Albisrieden

Tel. (051) 2706 79

Verlag

W. Jegher & A. Ostertag, Dianastrasse 5, Zürich / Tel. 23 45 07 / Postcheck VIII 6110

Postadresse:
 Schweiz. Bauzeitung, Postfach Selnau, Zürich
 Für den Buchhandel in Kommission bei Rascher-Verlag, Limmatquai 50, Zürich

Bezugspreise

Einzelheft Fr. 1.30 — Abonnements:

12 Monate		6 Monate		3 Monate	
Schweiz	Ausland	Schweiz	Ausland	Schweiz	Ausland
54.—	60.—	27.—	30.—	13.50	15.—

Für Mitglieder des S. I. A., der G. E. P. und des Schweiz. Techniker-Verbandes, sowie für Studierende der E. T. H. ermässigte Preis-Kategorien nach Tarif.

Anzeigen-Verwaltung

Mosse - Annoncen AG., Limmatquai 94, Zürich / Tel. 32 68 17 / Postcheck VIII 1027

INHALT

Berechnung der Tragfähigkeit von Ramppfählen. Von *E. Maag* . . . 405*

Ausbauwürdigkeit von Wasserkraftnutzungen. Von *E. J. Oehler* . . . 408*

Jahrhundertfeier der A. I. Lg. . . 411

Altersheim St. Elisabethen in Basel. Von Arch. *H. Baur* . . . 413*

Kirchen-Renovation Avers . . . 415

NEKROLOGE

G. Hammershaimb . . . 414*

MITTEILUNGEN

Flugzeuge für die Swissair . . . 414

Bahnhofstrasse in Zürich . . . 414

Ill-Wasserkräfte, Vorarlberg . . . 414

Hales-Staumauer, T. V. A. . . 415

Schweiz. Mustermesse 1947 . . . 415

Persönliches . . . 415

Mangfallbrücke . . . 415

E. T. H. . . . 415

LITERATUR

Le bois / Campredon . . . 415

Rock tunneling / Prockter u. White . 415

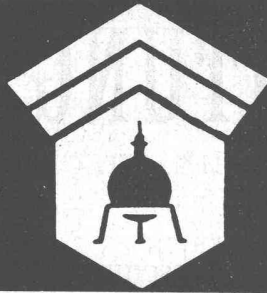
Neuigkeiten . . . 415

MITTEILUNGEN DER VEREINE

S. I. A. Basel, Jahresbericht . . . 416

G. E. P., Gruppe Lugano, Jahresbericht . . . 416

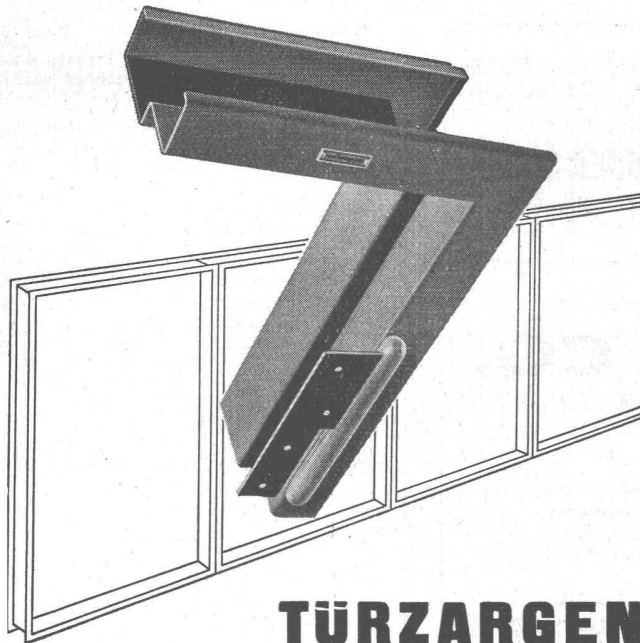
* Bilder



Wallerdichte Beläge

Spezial-Unternehmen:

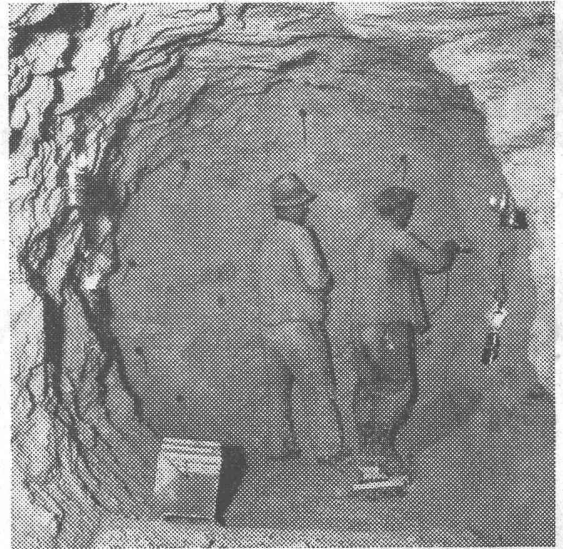
Frick-Glass, Zürich-Altstetten



TÜRZARGEN

für alle Verwendungszwecke,
in jeder beliebigen Profilierung,
mit u. ohne Dichtungen

GEBR. TUCHSCHMID
FRAUENFELD • ZÜRICH



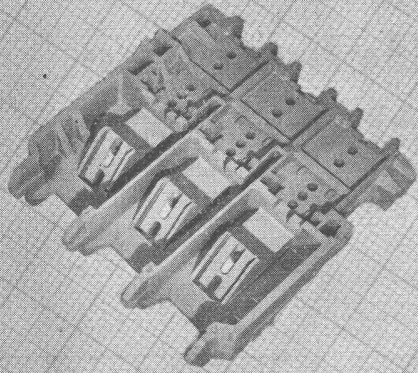
Stuag

Schweiz. Strassenbau- und
Tiefbau-Unternehmung A.G.

WANNER

- VENTILATOREN
- LUFTHEIZAPPARATE
- LUFTFILTER
- LÜFTUNGSANLAGEN

Wanner & Co. A.-G. Horgen



KONSTRUKTIONSTEILE
aus Kunstharz-Preßstoff

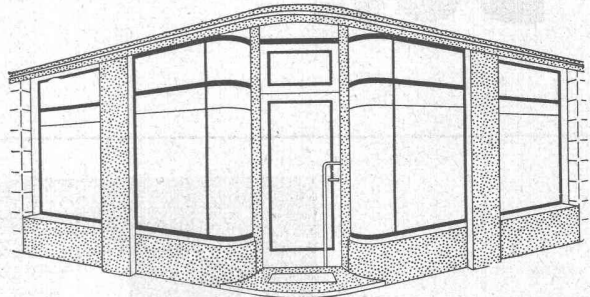
Für Apparatebau und Elektrotechnik

Nach Kundenzeichnungen

Bis zu den grössten Abmessungen

MICAFIL AG. ZÜRICH

Pfander



Schaufenster

Neuzeitliche Konstruktionen in allen Metallen
als Spezialität

PFANDER & CO. ZÜRICH
METALL-KONSTRUKTIONEN

Dübendorfstrasse 227 + Telephone 46 77 33

FÜR HÖCHSTE ANFORDERUNGEN

SCHINDLER
AUFZÜGE

SCHINDLER & CO. A.G.
LUZERN. GEGR. 1874

KRIENS
Bell

**Stahlbau • Hebezeuge
Transportanlagen
Kunstharzpressen**

Eternit

ETERNIT A.G.
NIEDERURNEN
TEL. (058) 41555



DRUCKROHRE

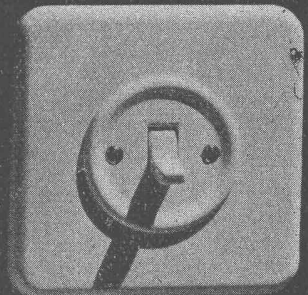
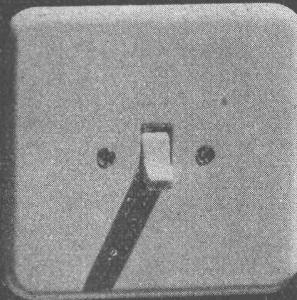
sind korrosionssicher. Ihre glatten Wandungen bedingen einen sehr kleinen Fließwiderstand

Feller



Adolf Feller AG. Horgen Fabrik elektrischer Apparate

Die neuen Unterputz-Kippschalter
Serien 71300 / 75300



**MINERALÖL-TANKS AUS EISENBETON
SYSTEM BORSARI**

STEHEN SEIT 40 JAHREN UNUNTERBROCHEN IM GEBRAUCH
KEIN KORRODIEREN KEIN ROSTEN

HEIZÖL-TANKANLAGEN

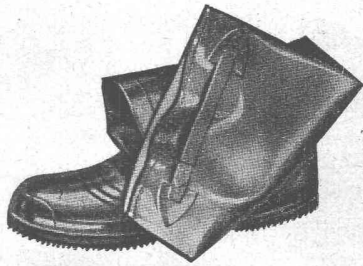
FÜR HANDEL, INDUSTRIE, GESCHÄFTSHÄUSER, VILLEN

TEL. (051) 24 96 18

BORSARI & Co. ZOLLIKON-ZÜRICH

GEGR. 1873

Soeben eingetroffen:



Gummi-Knie- und Hüftstiefel

erstklassige Importqualität, mit extra starkem Gleitschutzprofil, saubere Konfektion, in allen Grössen lieferbar

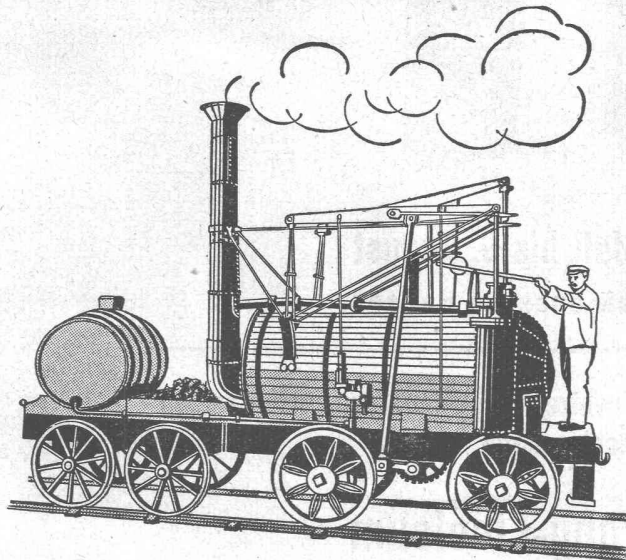
GUMMIHAUS TROXLER, ZÜRICH

Seidengasse 13

Telephon 25 77 68

*Gelenk Ketten jeder Art
anerkannt gut u. preiswert
Kettenräder*

Gelenk Ketten A.G. *gef. Preisliste verlangen*
Tel. 7 20 96 **Hergiswil / Nid.**



Erste brauchbare Lokomotive, erbaut 1813 von Hedley

Im Museum . . . aber Kessel für Zentralheizungen

sind noch nach gleichen Grundsätzen gebaut wie vor 100 Jahren, arbeiten mit Wärmeverlusten von 30—50%. Jedoch

YGNIS

Zentralheizungskessel, automatisch für Oel und Kohle, erzielen ein bisher unerreichtes Auswerten der Brennstoffe, also

rasche Amortisation

Verlangen Sie Prospekte

YGNIS AG. LÖWENSTRASSE 3 - LUZERN
Telephon (041) 31616

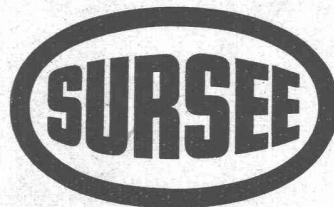
Schuhkratzroste

normalisiert, Grössen 30x50 cm,
40x60, 50x80, 60x100 cm,
oder nach Mass.



Siegfried Keller + Co. Glasdachwerke
Wallisellen-Zürich Tel. (051) 93 2114

MD



der neue elektrische Haushaltsherd
unerreicht in der Form und seinen Vorteilen



SURSEE-WERKE A.G. SURSEE

Fabrik für Haushaltsherde und Grossküchenapparate Elektrisch-Gas-Holz/Kohlen
Auskünfte und Offerten durch Installationsgeschäfte und Elektrizitätswerke oder direkt



**vom 16. Juli bis 9. August
im 2. Stock unseres Hauses**

Ausser den bewährten schweizerischen Linoleumsorten zeigen wir vor allem das neue, hochwertige

Armstrong-Linoleum

ein amerikanisches Erzeugnis von hervorragender Qualität, das in den Vereinigten Staaten in riesigen Mengen verlegt wird und sich seit Jahren bestens bewährt hat. Mit fachkundiger Beratung, unverbindlichen Kostenvoranschlägen, Mustern und Referenzen stehen wir jederzeit zur Verfügung.

Telephon-Nr. (051) 27 02 70, Ipsophon-Nr. (051) 25 95 00

Jelmoli

GRANDS MAGASINS JELMOLI S.A., ZUERICH