

Objektyp: **Advertising**

Zeitschrift: **Schweizerische Bauzeitung**

Band (Jahr): **65 (1947)**

Heft 31

PDF erstellt am: **13.09.2024**

Nutzungsbedingungen

Die ETH-Bibliothek ist Anbieterin der digitalisierten Zeitschriften. Sie besitzt keine Urheberrechte an den Inhalten der Zeitschriften. Die Rechte liegen in der Regel bei den Herausgebern. Die auf der Plattform e-periodica veröffentlichten Dokumente stehen für nicht-kommerzielle Zwecke in Lehre und Forschung sowie für die private Nutzung frei zur Verfügung. Einzelne Dateien oder Ausdrucke aus diesem Angebot können zusammen mit diesen Nutzungsbedingungen und den korrekten Herkunftsbezeichnungen weitergegeben werden. Das Veröffentlichen von Bildern in Print- und Online-Publikationen ist nur mit vorheriger Genehmigung der Rechteinhaber erlaubt. Die systematische Speicherung von Teilen des elektronischen Angebots auf anderen Servern bedarf ebenfalls des schriftlichen Einverständnisses der Rechteinhaber.

Haftungsausschluss

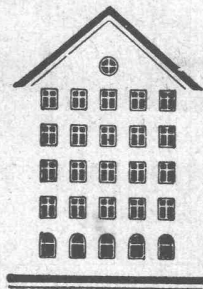
Alle Angaben erfolgen ohne Gewähr für Vollständigkeit oder Richtigkeit. Es wird keine Haftung übernommen für Schäden durch die Verwendung von Informationen aus diesem Online-Angebot oder durch das Fehlen von Informationen. Dies gilt auch für Inhalte Dritter, die über dieses Angebot zugänglich sind.

SCHWEIZERISCHE BAUZEITUNG

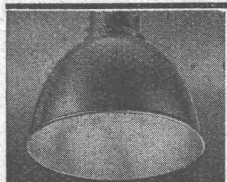
WOCHENSCHRIFT FÜR ARCHITEKTUR / INGENIEURWESEN / MASCHINENTECHNIK
REVUE POLYTECHNIQUE SUISSE

ORGAN DES S.I.A. SCHWEIZERISCHER INGENIEUR- UND ARCHITEKTEN-VEREIN
UND DER G.E.P. GESELLSCHAFT EHEMAL. STUDIERENDER DER EIDG. TECHN. HOCHSCHULE
GEGRÜNDET 1883 VON ING. A. WALDNER / HERAUSGEGEBEN VON ING. W. JEGHER

Fenster



Kiefer Zürich



Reflektoren und Leuchten in Reinst-Aluminium, elektrolytisch veredelt, korrosions- und hitzebeständig; dauernd hoher Wirkungsgrad

Verlangen Sie unsere unverbindliche Lichtberatung



ALUMINIUM LIGHT AG. ZÜRICH SIHLSTR. 22 TEL. (051) 25 89 88

BERCHTOLD & Co.
HEIZUNG • LÜFTUNG
WARMWASSER
THALWIL

**INDUSTRIE-
HEIZUNG**
HEISSWASSER
STATT DAMPF

Telephon
051/920501

Durisol

BAUPLATTEN ohne und mit ARMIERUNG für ISOLIERUNG
AUSFACHUNG, DECKEN- und FLACHDACHKONSTRUKTIONEN
grossflächige DECKENHOURDIS, HOHLBLOCKMAUERSTEINE

DURISOL AG. FÜR LEICHTBAUSTOFFE DIETIKON • TEL. 918665

Verlag

W. Jegher & A. Ostertag, Dianastrasse 5,
Zürich / Tel. 23 45 07 / Postcheck VIII 6110

Postadresse:

Schweiz. Bauzeitung, Postfach Selnau, Zürich

Für den Buchhandel in Kommission bei
Rascher-Verlag, Limmatquai 50, Zürich

Bezugspreise

Einzelheft Fr. 1.30 — Abonnements:

Kategorie	12 Monate		3 Monate	
	Schweiz	Ausland	Schweiz	Ausland
A Fr.	54.—	60.—	13.50	15.—
B Fr.	48.—	54.—	12.—	13.50
C Fr.	42.—	48.—	10.50	12.—
D Fr.	30.—	36.—	7.50	9.—

A Normaler Preis

B für Mitglieder Schweiz, Techniker-Verb.

C für Mitglieder S. I. A. oder G. E. P.

D für Mitglieder S. I. A. oder G. E. P., die weniger als 30 Jahre alt sind, sowie für Studierende der E. T. H. (bei Bestellung Geburtsjahr angeben).

Das Abonnement kann mit jedem Kalendermonat begonnen werden. Die Kategorien B, C und D gelten nur für direkte Bestellung beim Verlag.

Anzeigen-Verwaltung

Mosse - Annoncen AG., Limmatquai 94,
Zürich / Tel. 32 63 17 / Postcheck VIII 1027

INHALT

Wassermessungen nach dem chemischen Verfahren, Von G. Winkler und M. H. Wipf	417*
Vom Kraftwerk Rabiusa-Realta. Von H. Leuch	419*
Mädchen - Sekundarschule in Biel (Wettbewerb)	420*
Der Sonnenwärmespeicher Sutter-Adank, Von A. Ostertag	426*

MITTEILUNGEN

Eidg. Techn. Hochschule, Diploman- denliste	426
Seehafenprojekt für Rom	427

WETTBEWERBE

Schulhaus und Turnhalle Schiers	428
---	-----

NEKROLOGE

Otto Lütschg-Lötscher	428
---------------------------------	-----

MITTEILUNGEN DER VEREINE

Basler Ingenieur- und Architekten- verein	428
G. E. P., Gruppe Lugano	428

* Bilder

BAUBESCHLÄGE MÖBELBESCHLÄGE WERKZEUGE

Besichtigen Sie bitte meine Ausstellung in der
Baumuster-Centrale, Talstrasse 9

F. Bender.

ZÜRICH, Oberdorfstrasse 9 und 10, Tel. 32 71 92

Wir fabrizieren
und liefern

Schalldichte

TELEPHONKABINEN

TÜREN
FENSTER
WÄNDE



ANTIPHON A. G.

Zürich 1 Tel. (051) 32 15 00

Soeben eingetroffen:



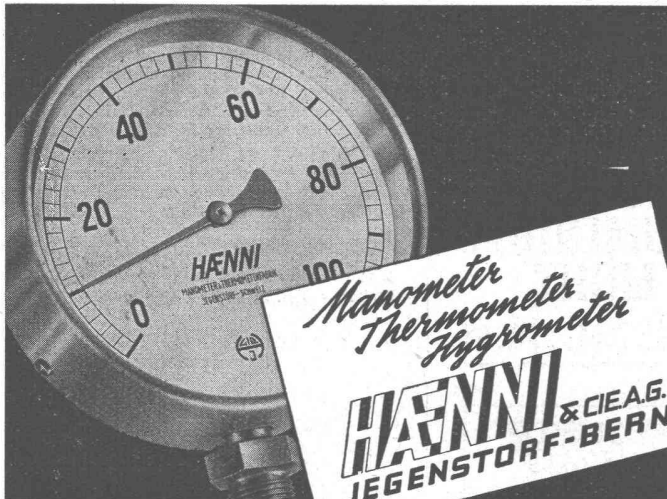
Gummi-Knie- und Hüftstiefel

erstklassige Import-
qualität, mit extra star-
kem Gleitschutzprofil,
saubere Konfektion, in
allen Grössen lieferbar

GUMMIHAUS TROXLER, ZÜRICH

Seidengasse 13

Telephon 25 77 68



*Manometer
Thermometer
Hygrometer*

HÄNNI & CIE.A.G.
JEGENSTORF-BERN

A. CROCI BIANCHI

Lugano-Cassarate

Tel. 2 27 64

Serramenti
brevettati

Mobili d'ufficio



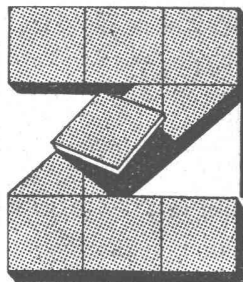
KLINKER

braun, rot, gelb für
Böden, Wandbelag, Cheminées, Fassaden

AG. VERBLENDSTEINFABRIK LAUSEN

Telefon (061) 7 24 04

Ständige Ausstellung unserer Erzeugnisse in der SCHWEIZER BAUZENTRALE ZÜRICH, TALSTR. 9, BÜRSENBLOCK (Eintritt frei)



Tel. (051) 92 95 42

EMONA

Der individuelle
in der Qualität führende
Zementzusatz zum An-
setzen von Wandplatten

HEXAM-PRODUKTE, MÄNNEDORF

Citernes à mazout Réservoirs Vases d'expansion

Estampage

Repoussage

Ornements



Toutes fabrications
en tôle de fer
cuivre, aluminium
et ses alliages

USINE DECKER S. A. NEUCHÂTEL





**ALBISWERK
ZÜRICH A.G.**

ALBIS VERSTÄRKER ANLAGEN

Die Konzentrierung der Verstärker- und Relais-Schaltung in einer Zentrale, bietet eine bessere Ausnutzungsmöglichkeit der Verstärkerleistung und vereinfacht den Unterhalt.

Im Bild: Ausschnitt aus der Verstärkerzentrale im SBB Bahnhof Basel.

VERTRETEN DURCH:
SIEMENS ELEKTRIZITÄTS-ERZEUGNISSE AG.
ZÜRICH BERN LAUSANNE



Rolladenfabrik A. GRIESSER A.G.

AADORF (052) 4 71 12	Basel (061) 3 59 08	Bern (031) 2 92 61	Genf (022) 2 53 84	Lausanne (021) 3 32 72	Zürich (051) 23 73 98
--------------------------------	-------------------------------	------------------------------	------------------------------	----------------------------------	---------------------------------

Holzrolläden
Stahlrolläden

Stoffstoren
Jalousieläden

Kipptore
Klapptreppen

Alles fließt
gleichmässig und störungsfrei

↓





*Kennen Sie unsere
Vibrationsapparate*

TRILLOR

zur Rüttelung von Silos?

Klammes und backendes Material neigt bekanntlich in trichterförmigen Abläufen zur Brückenbildung.

Durch Anbringung unserer Vibrationsapparate wird dieser Uebelstand vollkommen behoben und ein gleichmässiger Fluss bei Oeffnung des Siloschiebers erreicht. — **Leichte Montage. Geringer Kraftbedarf. Ruhiger, fast geräuschloser Gang.**

STORRER & CO., ZÜRICH Florastrasse 1 - Tel. (051) 32 77 22



Luftheizungen Klima-Anlagen

Ventilations-Anlagen

nach eigenen Entwicklungen.
Sämtliche lufttechnischen An-
lagen für Industrie und Gewerbe.
Verlangen Sie unseren Besuch,
wir beraten Sie gerne.

VENTILATOR A.G. STAEFA

Staeefa bei Zürich • Tel. 93.01.36
Spezialisiert seit 1890



Asphalt-Emulsion & Zürich

Telephon 25 88 66

erstellt zuverlässig

Löwenstrasse 11



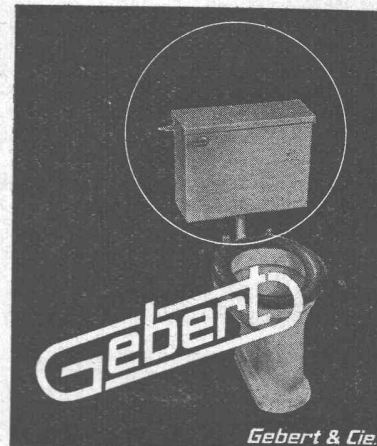
Terrassen, Flachdächer, Grundwasser-Isolierungen

BOVARD & CO.

PATENTE
MARKEN
GUTACHTEN

BERN BOLLWERK 15 TEL. 24903
24904

Techn. Leiter: F. BOVARD, Ing. Früher Prüfer + Patentamt



Funktions-Prinzip
und Ausführung
der Gebert-Spülapparate
sind vorbildlich
und übertrifft

Gebert & Cie. Rapperswil bei Zürich

A. Wahlen AG. Bern

liefern **sämtliche Baueisen**,
sowie alle **übrigen Baumaterialien**

Tel. 23038

Beton - Christen

W. Christen & Cie Zementwarenfabrik Basel Tel 28880

Unser **Hauptkatalog** mit
allen Normen und Vorschriften
für Ihre sämtlichen Bauten.
Verlangen Sie unsere Offerten.

GLASDÄCHER

in kittlosem System „KULLY“

GLASDACHWERKE OLTEN
 A. KULLY, Dipl.-Ing., OLTEN

GEGRÜNDET 1854
 TEL. 539 01 und 02



**Präzisions-
 Bau- und Möbelbeschläge**

INCA

Neusilber
Inca-Bonal, Aluminiumbeschläge
Inca-RZ 30, Zinklegierung

Bezug nur durch Eisenhandlungen

Fabrikant:
INJECTA A.G.
 Spritzgußwerke u. Apparatefabrik
 Teufenthal bei Aarau
 Tel. 3 82 77

Universal-Theodolit

WILD T2

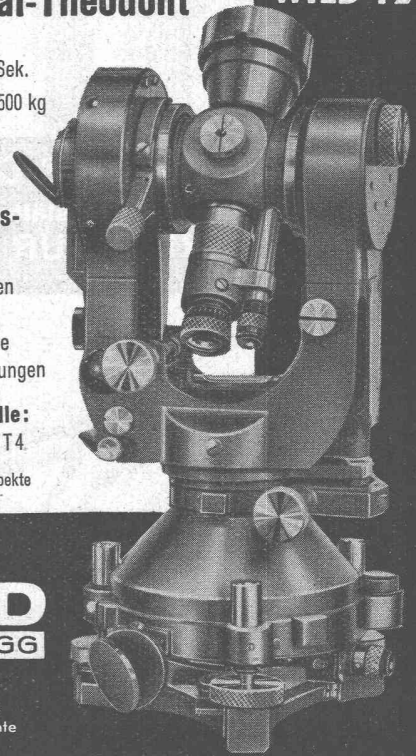
Genauigkeit 1 Sek.
 Gewicht 5,500 kg

Anwendungs- gebiet:

- Triangulationen
- Tachymetrie
- Geographische
- Ortsbestimmungen

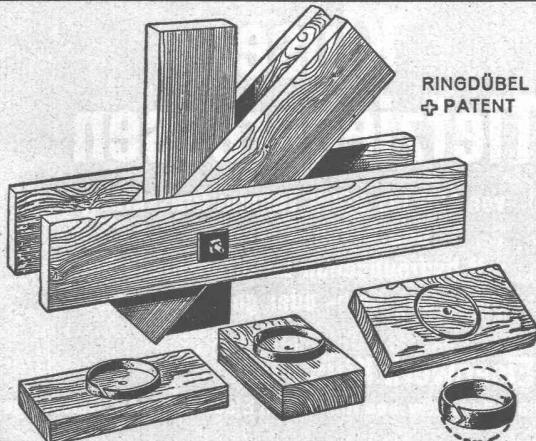
Weitere Modelle:
 T0, T1, T3, T4

Verlangen Sie Prospekte



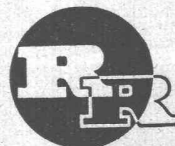
WILD
HEERBRUGG

Verkaufs-AG.
 Heinrich Wild's.
 geodätische Instrumente
 Heerbrugg (Schweiz)



RINGDÜBEL
 PATENT

Knotenpunktverbindung für hölzerne Tragwerke



R. RIGLING & CO.
 Holzkonstruktionen

**Hallen
 Fabrikbauten
 Treppenbau**

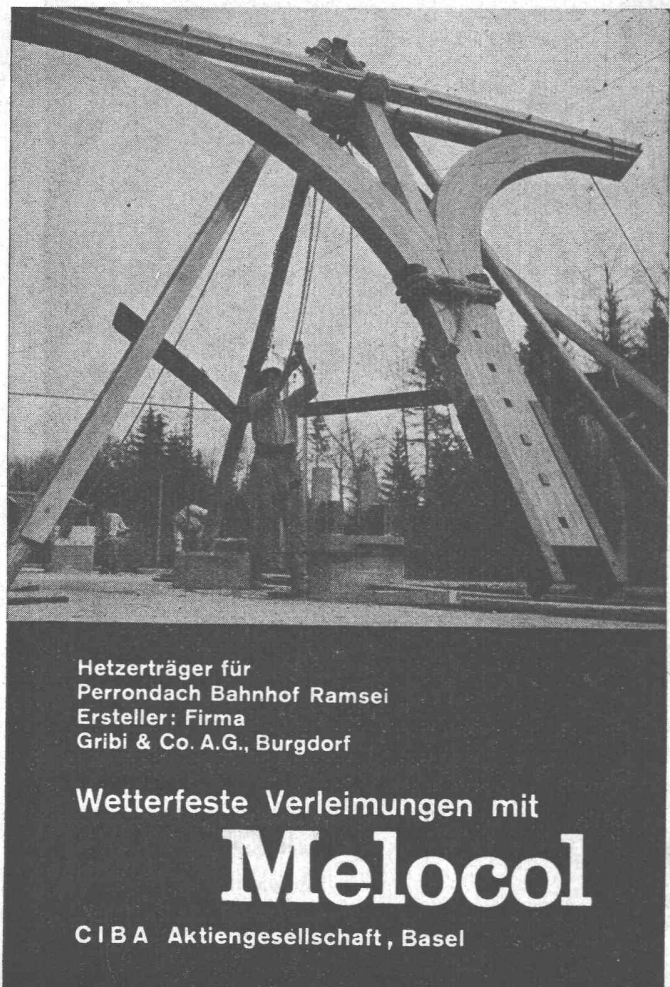
Zürich-Oerlikon
 Schwamendingerstr. 75
 Telefon (051) 46 82 25



Stahl-Türzargen

GO

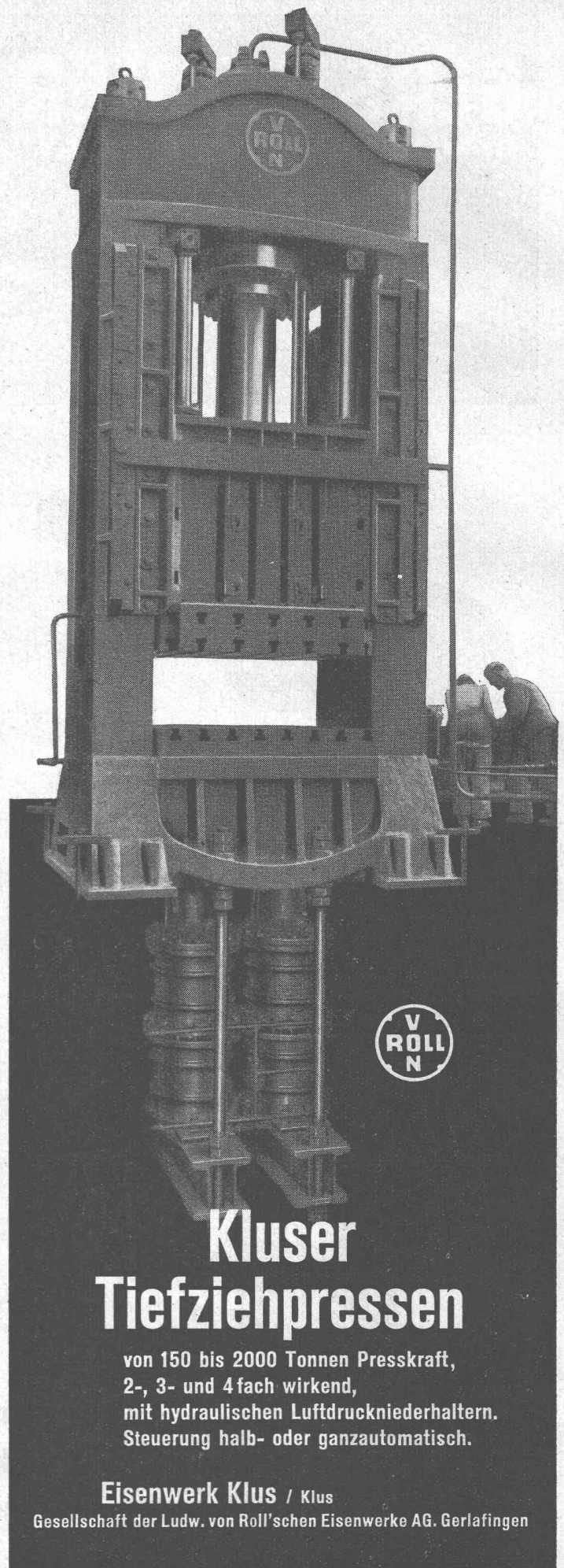
GEILINGER & CO.
Eisenbau-Werkstätten
WINTERTHUR



Hetzerträger für
Perrondach Bahnhof Ramsei
Ersteller: Firma
Gribi & Co. A.G., Burgdorf

Wetterfeste Verleimungen mit
Melocol

C I B A Aktiengesellschaft, Basel



**V
ROLL
N**

**Kluser
Tiefziehpressen**

von 150 bis 2000 Tonnen Presskraft,
2-, 3- und 4 fach wirkend,
mit hydraulischen Luftdruckniederhaltern.
Steuerung halb- oder ganzautomatisch.

Eisenwerk Klus / Klus
Gesellschaft der Ludw. von Roll'schen Eisenwerke AG. Gerlafingen