

Objektyp: **Advertising**

Zeitschrift: **Schweizerische Bauzeitung**

Band (Jahr): **65 (1947)**

Heft 33

PDF erstellt am: **13.09.2024**

Nutzungsbedingungen

Die ETH-Bibliothek ist Anbieterin der digitalisierten Zeitschriften. Sie besitzt keine Urheberrechte an den Inhalten der Zeitschriften. Die Rechte liegen in der Regel bei den Herausgebern. Die auf der Plattform e-periodica veröffentlichten Dokumente stehen für nicht-kommerzielle Zwecke in Lehre und Forschung sowie für die private Nutzung frei zur Verfügung. Einzelne Dateien oder Ausdrucke aus diesem Angebot können zusammen mit diesen Nutzungsbedingungen und den korrekten Herkunftsbezeichnungen weitergegeben werden. Das Veröffentlichen von Bildern in Print- und Online-Publikationen ist nur mit vorheriger Genehmigung der Rechteinhaber erlaubt. Die systematische Speicherung von Teilen des elektronischen Angebots auf anderen Servern bedarf ebenfalls des schriftlichen Einverständnisses der Rechteinhaber.

Haftungsausschluss

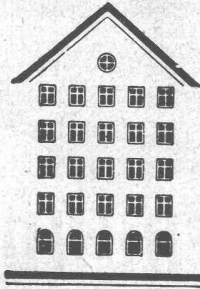
Alle Angaben erfolgen ohne Gewähr für Vollständigkeit oder Richtigkeit. Es wird keine Haftung übernommen für Schäden durch die Verwendung von Informationen aus diesem Online-Angebot oder durch das Fehlen von Informationen. Dies gilt auch für Inhalte Dritter, die über dieses Angebot zugänglich sind.

SCHWEIZERISCHE BAUZEITUNG

WOCHENSCHRIFT FÜR ARCHITEKTUR / INGENIEURWESEN / MASCHINENTECHNIK
REVUE POLYTECHNIQUE SUISSE

ORGAN DES S. I. A. SCHWEIZERISCHER INGENIEUR- UND ARCHITEKTEN-VEREIN
UND DER G. E. P. GESELLSCHAFT EHEMAL. STUDIERENDER DER EIDG. TECHN. HOCHSCHULE
GEGRÜNDET 1883 VON ING. A. WALDNER / HERAUSGEGEBEN VON ING. W. JEGHER

Fenster



Kiefer Zürich

**SCHINDLER-GERÄUSCHLOS
ZUVERLÄSSIG**
AUFZÜGE

SCHINDLER & C^{IE} AG
LUZERN GEGR. 1874

AG. FÜR GRUNDWASSERBAUTEN, BERN

Injektionen mit Zement, Chemikalien, Bitumen etc.

Durisol

**BAUPLATTEN ohne und mit ARMIERUNG für ISOLIERUNG
AUSFACHUNG, DECKEN- und FLACHDACHKONSTRUKTIONEN
grossflächige DECKENHÖRDIS, HOHLBLOCKMAUERSTEINE**

DURISOL AG. FÜR LEICHTBAUSTOFFE DIETIKON • TEL. 918665

Verlag

W. Jegher & A. Ostertag, Dianastrasse 5,
Zürich / Tel. 23 45 07 / Postcheck VIII 6110

Postadresse:

Schweiz. Bauzeitung, Postfach Selnau, Zürich
Für den Buchhandel in Kommission bei
Rascher-Verlag, Limmatquai 50, Zürich

Bezugspreise

Einzelheft Fr. 1.30 — Abonnements:

12 Monate	6 Monate	3 Monate
Schweiz Ausland	Schweiz Ausland	Schweiz Ausland
54.— 60.—	27.— 30.—	13.50 15.—

Für Mitglieder des S. I. A., der G. E. P.
und des Schweiz. Techniker-Verbandes,
sowie für Studierende der E. T. H. er-
mässigte Preis-Kategorien nach Tarif.

Anzeigen-Verwaltung

Mosse - Annoncen AG., Limmatquai 94,
Zürich / Tel. 32 68 17 / Postcheck VIII 1027

INHALT

Pendelwinkel und Drehzahl- schwankungen der Kolbenmaschinen. Von A. Kleiner	443*
Wohnbauten, Von Arch. G. L. Keller	448*
Luftbeton. Von Ad. Zuppinger . . .	450

MITTEILUNGEN:

S. A. de l'Energie de l'Ouest-Suisse	451
Viadukt von Nogent-sur-Marne . . .	452
Verpackung der amerikanischen Re- serveflotte	452
Unterirdische Anlagen	453
Kurs für Regionalplanung im En- gadin	453
Die «Niederländische Technische Unie»	453
Persönliches	454

LITERATUR

Lehrbuch der Photogrammetrie. Von M. Zeller / A. v. Speyr	454
Ich wähle die Freiheit. Von V. Krav- chenko / E. Winkler	455
Bernische Kraftwerke und Kraft- werke Oberhasli. Von C. F. Koll- brunner	455
Der Dampfbetrieb der Schweizeri- schen Eisenbahnen. Von A. Moser / A. Ostertag	456
Neuigkeiten	456

NEKROLOGE

Lazare Grood	456
------------------------	-----

MITTEILUNGEN DER VEREINE

S. I. A. Sektion Bern	456
---------------------------------	-----

* Bilder



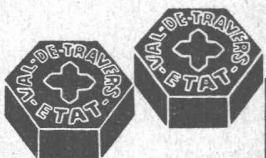
GLASDÄCHER

in kittlosem System „KULLY“

GLASDACHWERKE OLTEN
 A. KULLY, Dipl.-Ing., OLTEN GEGRÜNDET 1854
 TEL. 539 01 und 02

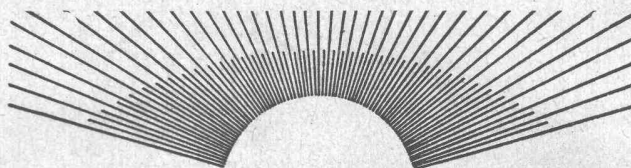
Naturasphalt von Travers

Flachdächer, Terrassen
 Isolierungen, Straßen



Zetter AG.
 Solothurn

Ausführende Firmen in der ganzen Schweiz

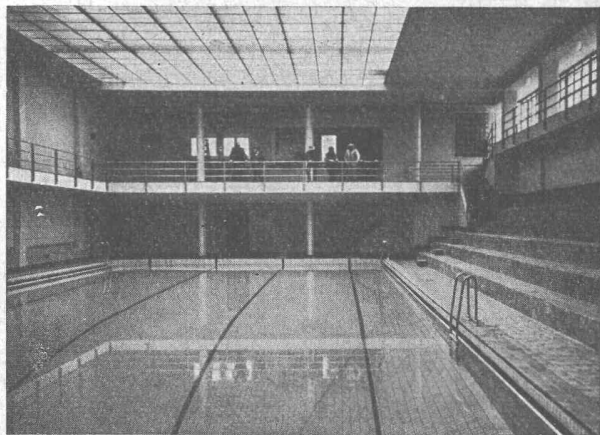


PFRUNDERLICHT

Die Bewohner oder Besucher sehen nicht die Beleuchtung, sondern den beleuchteten Raum. Meine Arbeit setzt die des Architekten „ins rechte Licht“.

OSCAR PFRUNDER

Neutrale Beratung für und Ausführung von Industrie-,
 Büro- und Ladenbeleuchtung
 Zürich 1, Löwenstrasse 59, Telefon (051) 25 11 13



Neues Hallenschwimmbad Sommerleist, Bern, v. Sinner & Begeler, Arch., Bern

BERNHARD HITZ + USTER

Fugenlose **SPRAY LIMPET ASBEST-**
 Akustik- und Schallschluckbeläge
 Akustikplatten für Decken- und Wandbeläge

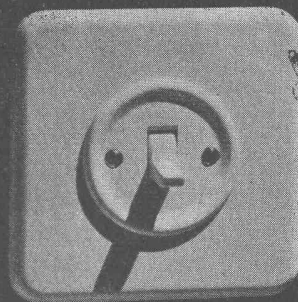
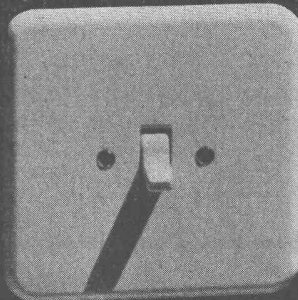
SPRAY LIMPET ASBEST- Akustikbeläge an den
 Decken — 310 m² — im neuen und alten Hallenschwimmbad fugenlos aufgespritzt

Feller

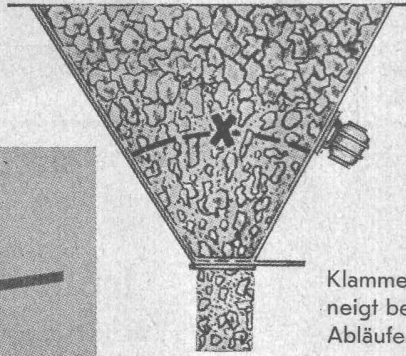
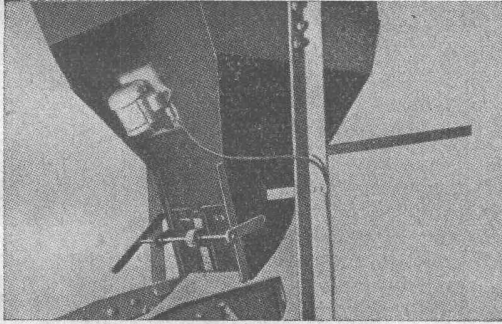


Adolf Feller AG. Horgen Fabrik elektrischer Apparate

Die neuen Unterputz-Kippschalter
 Serien 71300 / 75300



Alles fliesst
gleichmässig und störungsfrei



*Kennen Sie unsere
Vibrationsapparate*

TRILLOR

zur Rüttelung von Silos?

Klammes und backendes Material neigt bekanntlich in trichterförmigen Abläufen zur Brückenbildung.

Durch Anbringung unserer Vibrationsapparate wird dieser Uebelstand vollkommen behoben und ein gleichmässiger Fluss bei Öffnung des Siloschiebers erreicht. — **Leichte Montage. Geringer Kraftbedarf. Ruhiger, fast geräuschloser Gang.**

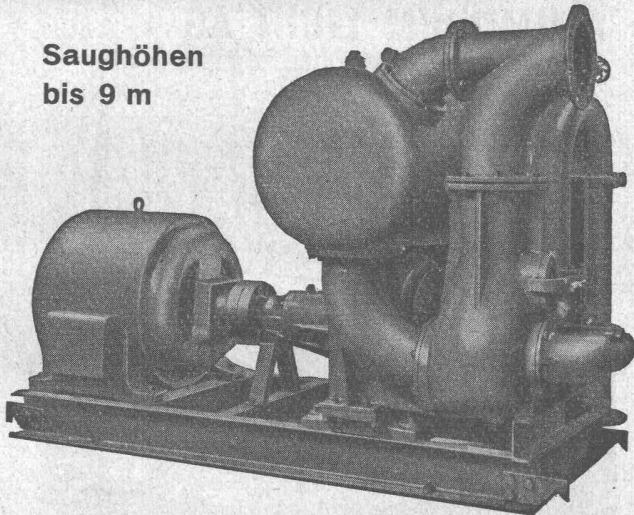
STORRER & CO., ZÜRICH Florastrasse 1 - Tel. (051) 32 77 22

Selbstansaugende, ventillose

Baupumpen

System Lauchenaier

Saughöhen
bis 9 m

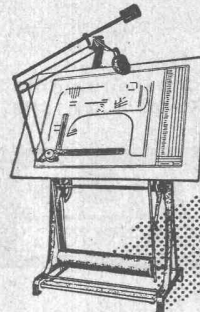


Leistungen 1 bis 500 Liter/Sek. Kein Bodenventil. Keine Klappe im Saugstutzen. Keine Hilfs-Vakuum-Pumpe. Jederzeitiges automatisches Ansaugen auch nach Luft-eintritt im Saugrohr. Keine reibenden, sich abnützenden Dichtungsflächen, daher **unempfindlich**, gegen Sand, Schlamm und Kies.

Maschinenfabrik a. S. S. Hl. Zürich

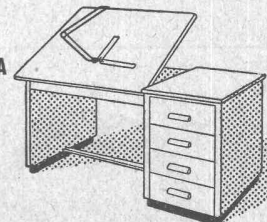
Gegründet 1871

Telephon (051) 23 35 14

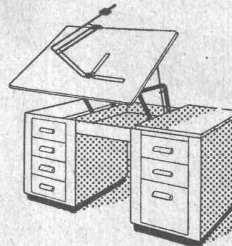


ERZEUGNISSE

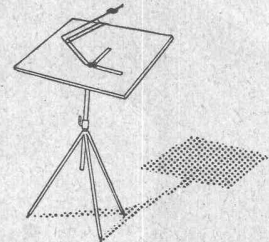
Zeichenständer RWD-EXACTA
Zeichenmaschinen, Reissbretter, Lampen etc.



ARCHITEKT-Zeichenpulte 5 Typen



HOVEKO-Zeichenpulte
Höhen- und Schrägstellung



Verkauf durch Fachgeschäfte **REX-Dreibein-Zeichenständer**
Perfekt-Zeichenmaschinen



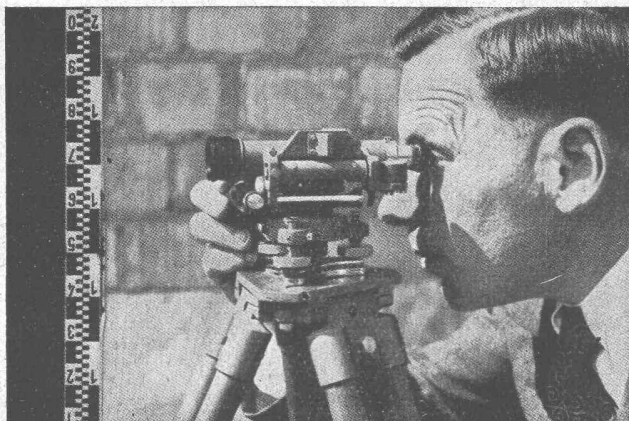
Dietikon-Zürich (Schweiz) Maschinenfabrik - Giesserei - Möbelfabrik



Wallerdichte Beläge

Spezial-Unternehmen:

Frick-Glass, Zürich-Altstetten



NIVELLIERINSTRUMENT NI

Horizontalkreis 360° oder 400°

Durch seine einfache Handhabung, robuste Bauart, hohe Genauigkeit und sein leichtes Gewicht spart es Ihnen Zeit und Arbeit.

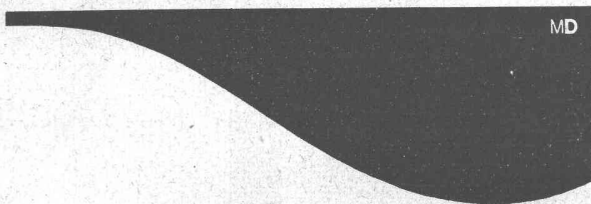
Höhenfehler auf 1 km ± 5 mm
 Fernrohrvergrößerung 18 X
 Kürzeste Zielweite 1,60 m
 Gewicht des Instrumentes 1 1/2 kg

Mit oder ohne Horizontalkreis sofort lieferbar

Verkaufs-A.-G.

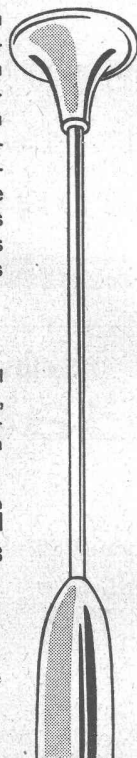
Heinrich Wild's geodätische Instrumente
 HEERBRUGG Telefon (071) 7 24 83

WILD
 HEERBRUGG



Im Dunkeln tappen

heißt man es, eine exakte Arbeit in schlechtem Lichte ausführen zu wollen. Aber auch bei einer soweit hellen Arbeitsplatzbeleuchtung wird der Arbeitende nervös, wenn er seine Augen oft auf ungünstig beleuchtete Gegenstände umstellen muß: das Tippfräulein in den Schatten der Walze, die Verkäuferin vom „Tageslicht“ ins Regal, den Buchhalter verwirrt das Glitzern seiner Tasten. Dies alles wird behoben durch



richtig verteiltes Licht

Die abgebildete Indirekt-Leuchte strahlt viel mehr Licht schräg ab als direkt nach oben, und leuchtet dadurch den ganzen Raum gleichmäßig aus. Sie ist ein Beispiel der hochwertigen Leuchten und Reflektoren der

ALUMINIUM-LICHT AG

Sihlstr. 22 Zürich Tel. (051) 25 89 88



Alzakierte Reflektoren tragen diese Marke



**Präzisions-
 Bau- und Möbelbeschläge**

INCA

Neusilber
Inca-Bonal, Aluminiumbeschläge
Inca-RZ 30, Zinklegierung

Bezug nur durch Eisenhandlungen

Fabrikant:

INJECTA A.G.

Spritzgußwerke u. Apparatefabrik
 Teufenthal bei Aarau

Tel. 3 82 77



Wir fabrizieren
 und liefern

schalldichte

TELEPHONKABINEN
 TÜREN - FENSTER - WÄNDE

ANTIPHON A.G. Zürich 1 - Telephon (051) 32 15 00