

Objekttyp: **FrontMatter**

Zeitschrift: **Schweizerische Bauzeitung**

Band (Jahr): **65 (1947)**

Heft 34

PDF erstellt am: **13.09.2024**

Nutzungsbedingungen

Die ETH-Bibliothek ist Anbieterin der digitalisierten Zeitschriften. Sie besitzt keine Urheberrechte an den Inhalten der Zeitschriften. Die Rechte liegen in der Regel bei den Herausgebern.

Die auf der Plattform e-periodica veröffentlichten Dokumente stehen für nicht-kommerzielle Zwecke in Lehre und Forschung sowie für die private Nutzung frei zur Verfügung. Einzelne Dateien oder Ausdrucke aus diesem Angebot können zusammen mit diesen Nutzungsbedingungen und den korrekten Herkunftsbezeichnungen weitergegeben werden.

Das Veröffentlichen von Bildern in Print- und Online-Publikationen ist nur mit vorheriger Genehmigung der Rechteinhaber erlaubt. Die systematische Speicherung von Teilen des elektronischen Angebots auf anderen Servern bedarf ebenfalls des schriftlichen Einverständnisses der Rechteinhaber.

Haftungsausschluss

Alle Angaben erfolgen ohne Gewähr für Vollständigkeit oder Richtigkeit. Es wird keine Haftung übernommen für Schäden durch die Verwendung von Informationen aus diesem Online-Angebot oder durch das Fehlen von Informationen. Dies gilt auch für Inhalte Dritter, die über dieses Angebot zugänglich sind.

SCHWEIZERISCHE BAUZEITUNG

WOCHENSCHRIFT FÜR ARCHITEKTUR / INGENIEURWESEN / MASCHINENTECHNIK
REVUE POLYTECHNIQUE SUISSE

ORGAN DES S.I.A. SCHWEIZERISCHER INGENIEUR- UND ARCHITEKTEN-VEREIN
UND DER G.E.P. GESELLSCHAFT EHEMAL. STUDIERENDER DER EIDG. TECHN. HOCHSCHULE
GEGRÜNDET 1883 VON ING. A. WALDNER / HERAUSGEGEBEN VON ING. W. JEGHER

AUFZÜGE LERCH

für Briefe, Speisen, Waren erstellt
AUG. LERCH, ZÜRICH Oetenbachgasse 5 Telephon 23 30 00

ANZEIGE

Von der Maschinenfabrik Oerlikon haben wir die

Abteilung Kranbau

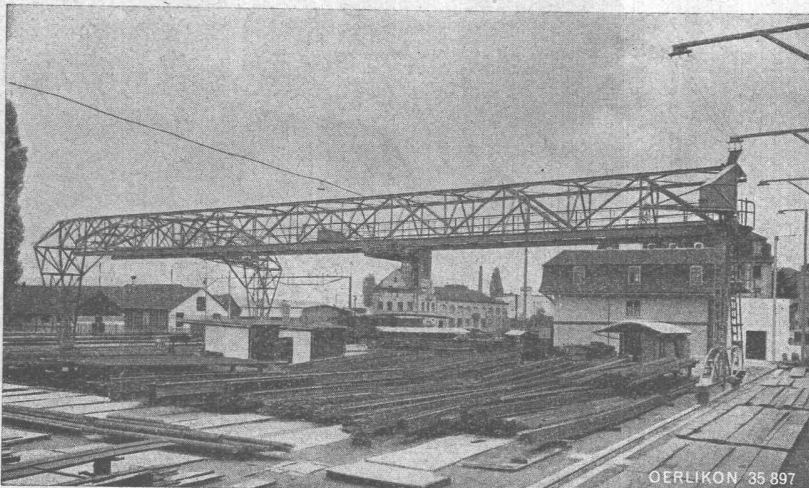
übernommen und erstellen nunmehr

betriebsfertige Krane Bauart „Oerlikon“

(Drehkrane, Verladebrücken, fahrbare und stationäre Bockkrane,
Laufkrane und Turmkrane)

Eisenbaugesellschaft Zürich

Limmatplatz 7 - ZÜRICH 31 - Telephon 23 16 93



Verladebrücke in Wollishofen

Verlag

W. Jegher & A. Ostertag, Dianastrasse 5,
Zürich / Tel. 23 45 07 / Postcheck VIII 6110

Postadresse:

Schweiz, Bauzeitung, Postfach 39, Zürich
Für den Buchhandel in Kommission bei
Rascher-Verlag, Limmatquai 50, Zürich

Anzeigen-Verwaltung

Mosse - Annoncen AG., Limmatquai 94,
Zürich / Tel. 32 68 17 / Postcheck VIII 1027

pro memoria

30./31. August

Generalversammlung des S.I.A.

in Davos



INHALT

Das Kiessand-Werk Littau. Von <i>L. Bendel</i>	457*
Teilerwerbsfähigkeit	462
Verkehrsverbindung See — Bahnhof in Zürich. Von <i>S. Zipkes</i>	464*

MITTEILUNGEN:

Hawkesburgriver-Brücke	465
Wasserkraftanlage Gerlos	465
Abzweigrohre von Druckleitungen	466*
Feuersicherheit von Gebäuden	466
Spitalbauten in den USA	466*
Schweizer Heimatschutz	466
E. T. H., Professortitel	466
Amerikanische Restaurants	466

MITTEILUNGEN DER VEREINE:

S. I. A.-Sektion Bern, Vortragsabend 16. 6. 47	466
---	-----

* Bilder

Scholl

Reisszeuge - Reissbretter
Alle Zeichenutensilien

GEBRÜDER SCHOLL AG
Poststrasse 3 ZÜRICH Tel. (051) 23 76 80