

Objektyp: **Advertising**

Zeitschrift: **Schweizerische Bauzeitung**

Band (Jahr): **65 (1947)**

Heft 34

PDF erstellt am: **13.09.2024**

### **Nutzungsbedingungen**

Die ETH-Bibliothek ist Anbieterin der digitalisierten Zeitschriften. Sie besitzt keine Urheberrechte an den Inhalten der Zeitschriften. Die Rechte liegen in der Regel bei den Herausgebern.

Die auf der Plattform e-periodica veröffentlichten Dokumente stehen für nicht-kommerzielle Zwecke in Lehre und Forschung sowie für die private Nutzung frei zur Verfügung. Einzelne Dateien oder Ausdrucke aus diesem Angebot können zusammen mit diesen Nutzungsbedingungen und den korrekten Herkunftsbezeichnungen weitergegeben werden.

Das Veröffentlichen von Bildern in Print- und Online-Publikationen ist nur mit vorheriger Genehmigung der Rechteinhaber erlaubt. Die systematische Speicherung von Teilen des elektronischen Angebots auf anderen Servern bedarf ebenfalls des schriftlichen Einverständnisses der Rechteinhaber.

### **Haftungsausschluss**

Alle Angaben erfolgen ohne Gewähr für Vollständigkeit oder Richtigkeit. Es wird keine Haftung übernommen für Schäden durch die Verwendung von Informationen aus diesem Online-Angebot oder durch das Fehlen von Informationen. Dies gilt auch für Inhalte Dritter, die über dieses Angebot zugänglich sind.

# SCHWEIZERISCHE BAUZEITUNG

WOCHENSCHRIFT FÜR ARCHITEKTUR / INGENIEURWESEN / MASCHINENTECHNIK  
REVUE POLYTECHNIQUE SUISSE

ORGAN DES S.I.A. SCHWEIZERISCHER INGENIEUR- UND ARCHITEKTEN-VEREIN  
UND DER G.E.P. GESELLSCHAFT EHEMAL. STUDIERENDER DER EIDG. TECHN. HOCHSCHULE  
GEGRÜNDET 1883 VON ING. A. WALDNER / HERAUSGEGEBEN VON ING. W. JEGHER

## AUFZÜGE LERCH

für Briefe, Speisen, Waren erstellt  
AUG. LERCH, ZÜRICH Oetenbachgasse 5 Telephon 23 30 00

### ANZEIGE

Von der Maschinenfabrik Oerlikon haben wir die

#### Abteilung Kranbau

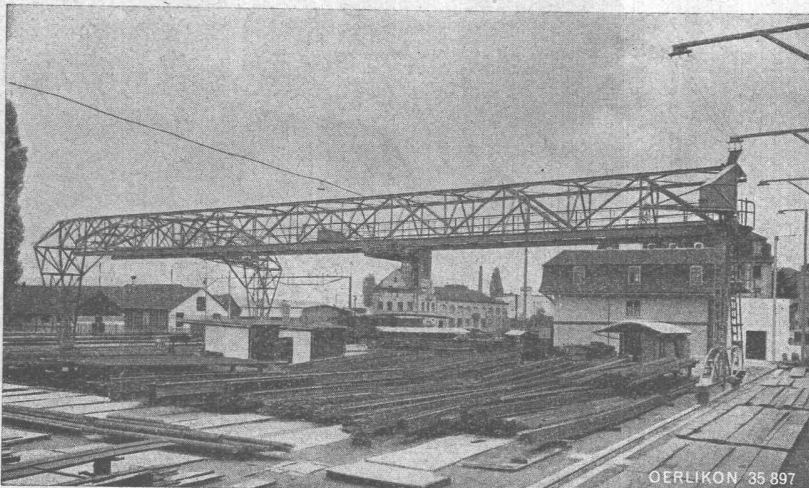
übernommen und erstellen nunmehr

#### betriebsfertige Krane Bauart „Oerlikon“

(Drehkrane, Verladebrücken, fahrbare und stationäre Bockkrane,  
Laufkrane und Turmkrane)

### Eisenbaugesellschaft Zürich

Limmatplatz 7 - ZÜRICH 31 - Telephon 23 16 93



Verladebrücke in Wollishofen

# Scholl

Reisszeuge - Reissbretter  
Alle Zeichenutensilien

GEBRÜDER SCHOLL AG  
Poststrasse 3 ZÜRICH Tel. (051) 23 76 80

#### Verlag

W. Jegher & A. Ostertag, Dianastrasse 5,  
Zürich / Tel. 23 45 07 / Postcheck VIII 6110

#### Postadresse:

Schweiz, Bauzeitung, Postfach 39, Zürich  
Für den Buchhandel in Kommission bei  
Rascher-Verlag, Limmatquai 50, Zürich

#### Anzeigen-Verwaltung

Mosse - Annoncen AG., Limmatquai 94,  
Zürich / Tel. 32 68 17 / Postcheck VIII 1027

*pro memoria*

30./31. August

## Generalversammlung des S.I.A.

in Davos



#### INHALT

Das Kiessand-Werk Littau. Von <i>L. Bendel</i> . . . . .	457*
Teilerwerbsfähigkeit . . . . .	462
Verkehrsverbindung See — Bahnhof in Zürich. Von <i>S. Zipkes</i> . . . . .	464*

#### MITTEILUNGEN:

Hawkesburgriver-Brücke . . . . .	465
Wasserkraftanlage Gerlos . . . . .	465
Abzweigrohre von Druckleitungen . . . . .	466*
Feuersicherheit von Gebäuden . . . . .	466
Spitalbauten in den USA . . . . .	466*
Schweizer Heimatschutz . . . . .	466
E. T. H., Professortitel . . . . .	466
Amerikanische Restaurants . . . . .	466

#### MITTEILUNGEN DER VEREINE:

S. I. A.-Sektion Bern, Vortragsabend 16. 6. 47 . . . . .	466
---	-----

\* Bilder

# MINERALÖL-TANKS AUS EISENBETON

## SYSTEM BORSARI

STEHEN SEIT 40 JAHREN UNUNTERBROCHEN IM GEBRAUCH  
**KEIN KORRODIEREN** **KEIN ROSTEN**

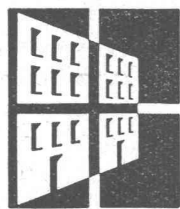
## HEIZÖL-TANKANLAGEN

FÜR HANDEL, INDUSTRIE, GESCHÄFTSHÄUSER, VILLEN

TEL. (051) 24 96 18

**BORSARI & Co. ZOLLIKON-ZÜRICH**

GEGR. 1873



# GÖHNER

## TÜREN + FENSTER

# NORMEN

### verbilligen das Bauen

70 Türen NORM-Typen  
 80 Fenster NORM-Typen

Verlangen Sie den Spezial-Massauszug von

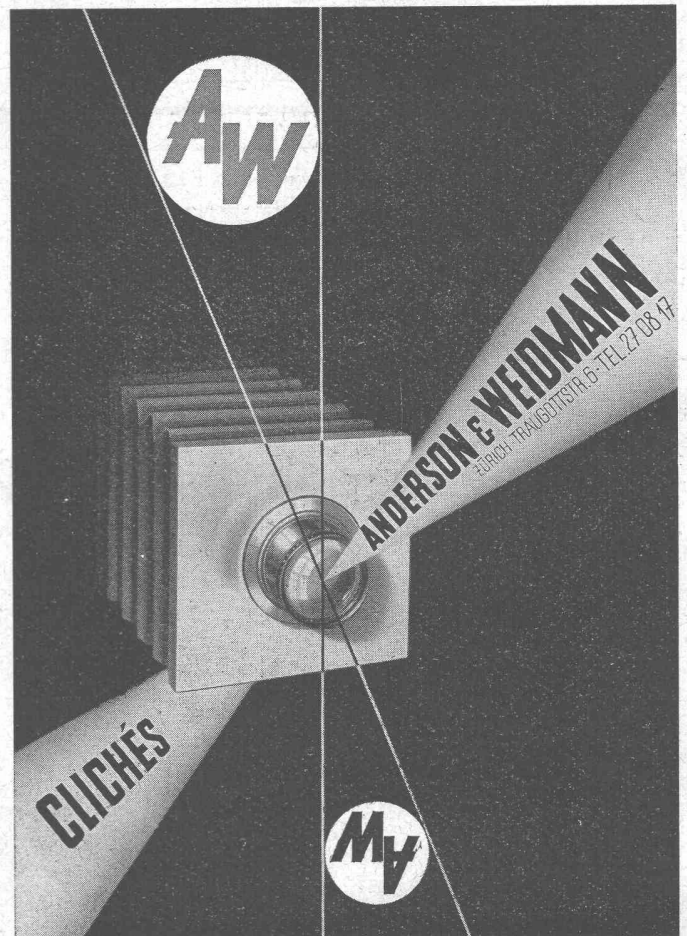
**ERNST GÖHNER AG.**  
 Zürich Tel. (051) 241780

Bern: Fabrikstrasse 27, Tel. (031) 23299

Basel: Herm. Schneider  
 Davidsbodenstr.32, Telephon (061) 22553

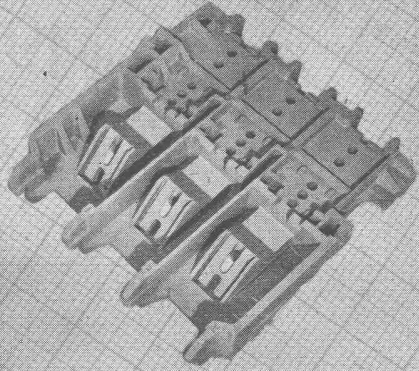
St.Gallen: Werner Geisser  
 Lindenstrasse 73, Telephon (071) 25752

Genève: Norba S.A.R.L. Case postale 114  
 Gare Cornavin Tél. (022) 25554.



KRIENS  
**Bell**

**Wasserturbinen**  
**Regulatoren**  
**Druckleitungen • Kesselbau**



**KONSTRUKTIONSTEILE**

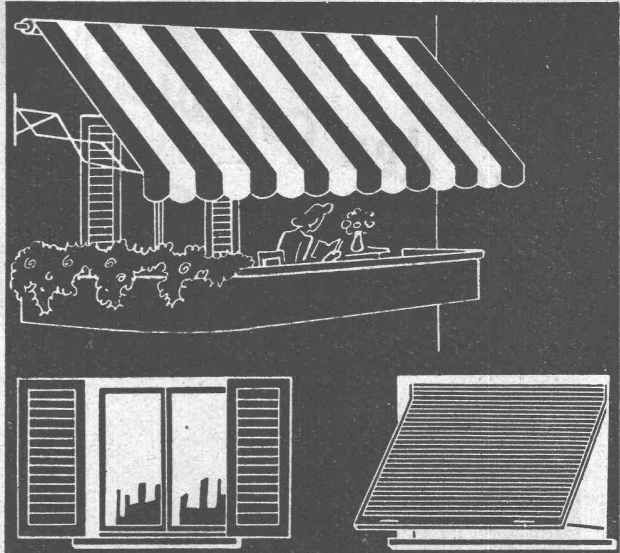
aus Kunstharz-Preßstoff

Für Apparatebau und Elektrotechnik

Nach Kundenzeichnungen

Bis zu den grössten Abmessungen

**MICAFIL AG. ZÜRICH**



**HARTMANN & CO. A.G. BIEL**

FILIALEN

IN

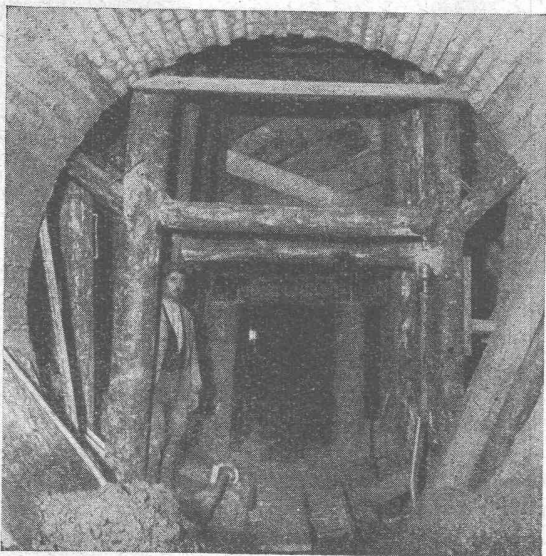
BERN

ZÜRICH

LAUSANNE

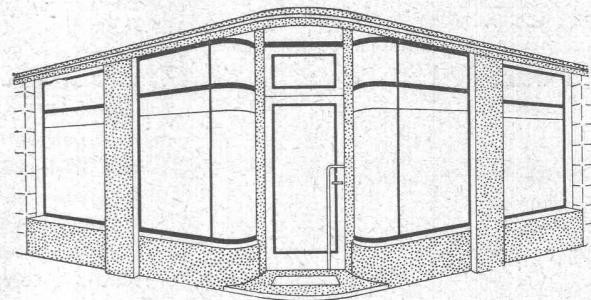


Nº 5



***Stuag***

Schweiz. Strassenbau- und Tiefbau-Unternehmung A.G.



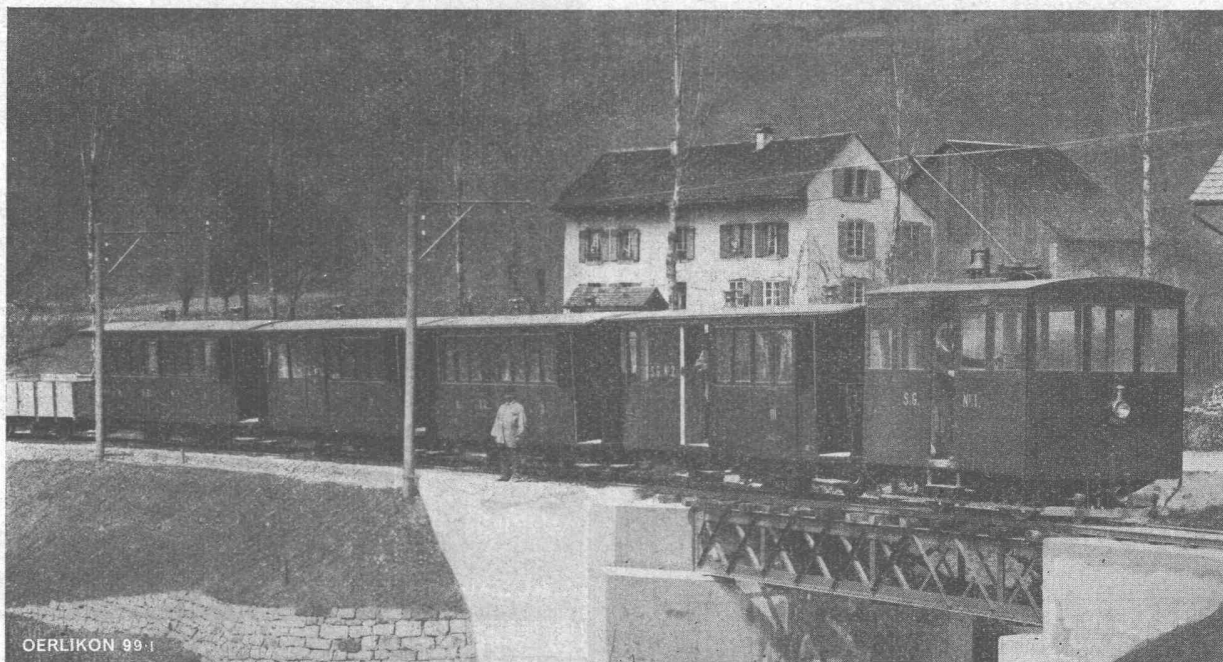
**Schaufenster**

Neuzeitliche Konstruktionen in allen Metallen als Spezialität

**PFANDER & CO. ZÜRICH**  
METALL-KONSTRUKTIONEN

Dübendorfstrasse 227 + Telefon 46 77 33

# Aus der Entwicklung der Schweizer Eisenbahnen 1847 bis 1947



OERLIKON 99.1

Die erste elektrische Lokomotive der Schweiz, die Gleichstrom-Lokomotive der ersten schweizerischen Ueberlandbahn Sissach-Gelterkinden aus dem Jahr 1891, mit elektrischer Ausrüstung Oerlikon.

Die Schweizerischen Bundesbahnen (SBB) feiern dieses Jahr das 100jährige Jubiläum der Schweizer Eisenbahnen. — Wir Schweizer freuen uns, dass unser Land heute ein so gut ausgebautes Bahnnetz besitzt, deren rechtzeitig durchgeführte Elektrifikation überall — im In- und Ausland — als vorbildlich anerkannt wird.

Der Name

## OERLIKON

ist mit der Entwicklung der elektrischen Traktion eng verbunden. — Die erste elektrische Lokomotive der Schweiz, gebaut von der Maschinenfabrik Oerlikon, wurde 1891 auf der Linie Sissach-Gelterkinden in Betrieb gestellt. — Historisch und berühmt ist der von der MASCHINENFABRIK OERLIKON in den Jahren 1904—1909 auf der Versuchsstrecke Seebach-Wettingen durchgeführte Einphasen-Vollbahnbetrieb — erstmalig in der Welt mit Einphasen-Wechselstrom 15 000 V bei 15 Per./s. — Die damals von Oerlikon geschaffenen Konstruktionen (Einphasen-Serie-Kollektormotor mit phasenverschobenen Wendefeldern, Geschwindigkeitsregulierung durch Sekundär-Transformeranzapfungen, Steuerung durch Einzelhüpfen) wurden später von allen Einphasen-Triebfahrzeugen bauenden Firmen der Welt übernommen. — Seit 1939 ist auf der Gotthardlinie der SBB die 12 000 PS-Einphasen-Lokomotive Ae 8/14, Nr. 11852, in Betrieb — die stärkste Lokomotive der Welt —, deren elektrische Ausrüstung ausschliesslich von Oerlikon geliefert wurde. — 1946 verliessen die ersten Leichtschnellzug-Lokomotiven Re 4/4 der SBB, gebaut für eine max. Geschwindigkeit von 125 km/h, die Werkstätten der Maschinenfabrik Oerlikon.

Heute verkehren in allen Teilen der Welt Tausende von Triebfahrzeugen mit elektrischer Ausrüstung OERLIKON.

MASCHINENFABRIK OERLIKON, ZÜRICH-OERLIKON (SCHWEIZ) · TEL. (051) 46 85 30

Bureaux in Zürich, Bern und Lausanne