

Objektyp: **Advertising**

Zeitschrift: **Schweizerische Bauzeitung**

Band (Jahr): **65 (1947)**

Heft 35: **Zur 60. Generalversammlung des S.I.A. am 30./31. August 1947 in Davos**

PDF erstellt am: **13.09.2024**

Nutzungsbedingungen

Die ETH-Bibliothek ist Anbieterin der digitalisierten Zeitschriften. Sie besitzt keine Urheberrechte an den Inhalten der Zeitschriften. Die Rechte liegen in der Regel bei den Herausgebern.

Die auf der Plattform e-periodica veröffentlichten Dokumente stehen für nicht-kommerzielle Zwecke in Lehre und Forschung sowie für die private Nutzung frei zur Verfügung. Einzelne Dateien oder Ausdrucke aus diesem Angebot können zusammen mit diesen Nutzungsbedingungen und den korrekten Herkunftsbezeichnungen weitergegeben werden.

Das Veröffentlichen von Bildern in Print- und Online-Publikationen ist nur mit vorheriger Genehmigung der Rechteinhaber erlaubt. Die systematische Speicherung von Teilen des elektronischen Angebots auf anderen Servern bedarf ebenfalls des schriftlichen Einverständnisses der Rechteinhaber.

Haftungsausschluss

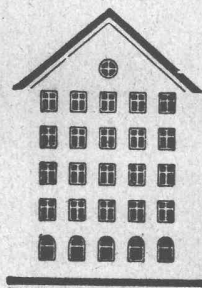
Alle Angaben erfolgen ohne Gewähr für Vollständigkeit oder Richtigkeit. Es wird keine Haftung übernommen für Schäden durch die Verwendung von Informationen aus diesem Online-Angebot oder durch das Fehlen von Informationen. Dies gilt auch für Inhalte Dritter, die über dieses Angebot zugänglich sind.

SCHWEIZERISCHE BAUZEITUNG

WOCHENSCHRIFT FÜR ARCHITEKTUR / INGENIEURWESEN / MASCHINENTECHNIK
REVUE POLYTECHNIQUE SUISSE

ORGAN DES S.I.A. SCHWEIZERISCHER INGENIEUR- UND ARCHITEKTEN-VEREIN
UND DER G.E.P. GESELLSCHAFT EHEMAL. STUDIERENDER DER EIDG. TECHN. HOCHSCHULE
GEGRÜNDET 1883 VON ING. A. WALDNER / HERAUSGEGEBEN VON ING. W. JEGHER

Fenster



Kiefer Zürich

BERCHTOLD & Co.

HEIZUNG · LÜFTUNG
WARMWASSER

THALWIL

**INDUSTRIE-
HEIZUNG**
HEISSWASSER
STATT DAMPF

Telephon
051 / 920501



ING. MAX GREUTER & CIE. ZÜRICH 7
INJEKTIONS- UND GUNIT-ARBEITEN TIEFBOHRUNGEN

Durisol

**BAUPLATTEN ohne und mit ARMIERUNG für ISOLIERUNG
AUSFACHUNG, DECKEN- und FLACHDACHKONSTRUKTIONEN
grossflächige DECKENHOURDIS, HOHLBLOCKMAUERSTEINE**

DURISOL AG. FÜR LEICHTBAUSTOFFE DIETIKON • TEL. 918665

Verlag

W. Jegher & A. Ostertag, Dianastrasse 5,
Zürich / Tel. 23 45 07 / Postcheck VIII 6110

Postadresse:

Schweiz. Bauzeitung, Postfach 39, Zürich
Für den Buchhandel in Kommission bei
Rascher-Verlag, Limmatquai 50, Zürich

Bezugspreise

Einzelheft Fr. 1.30 — Abonnements:

12 Monate	6 Monate	3 Monate
Schweiz Ausland	Schweiz Ausland	Schweiz Ausland
54.— 60.—	27.— 30.—	13.50 15.—

Für Mitglieder des S. I. A., der G. E. P.
und des Schweiz. Techniker-Verbandes,
sowie für Studierende der E. T. H. er-
mässigte Preis-Kategorien nach Tarif.

Anzeigen-Verwaltung

Mosse - Annoncen AG., Limmatquai 94,
Zürich / Tel. 32 68 17 / Postcheck VIII 1027

INHALT

Davos von heute und morgen. Von <i>E. Zietschmann</i>	467*
Zur Erhaltung des Bergbauernstan- des. Von <i>N. Vital</i>	470*
Bergdorfsanierung in Graubünden. Von <i>I. U. Könz</i>	477*
Die technische Aufrüstung im Berg- dorf. Von <i>A. Ostertag</i>	479*
Ausbau der Plessur-Wasserkräfte durch die Stadt Chur. Von <i>A. Ostertag</i>	481*
Zum Bau des Juliawerkes Tiefencastel	491*

MITTEILUNGEN

Ueber Naturgasanwendungen in USA	492
Das unterirdische Dampfkraftwerk in Mannheim	492
Flugplatz-Anflugbeleuchtung	492
Fugenabdichtung in der Marshall- Ford-Staumauer	493
Verwendung von Luftbeton im ame- rikanischen Strassenbau	493
Gesellschaft für schweizerische Kunstgeschichte	493
Breitfüssige Mittel-Trennmäuerchen in Autostrassen	493

WETTBEWERBE

Primarschulhaus in Unterwasser	493
Primarschulhaus Bürglen (Kt. Thg.)	493
Transhelvetischer Kanal	493

NEKROLOGE

Jakob Schmid	493
------------------------	-----

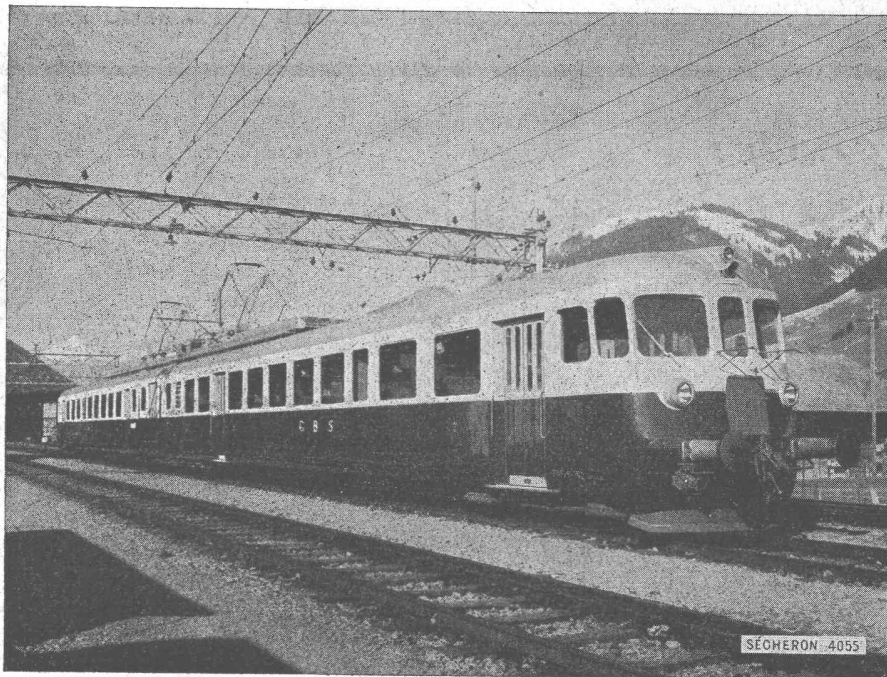
LITERATUR

Möbel und Wohnraum	493
Geographica Helvetica	494
Vorlesungen über Infinitesimal- rechnung. A. Ostrowski / W. Saxer	494
Hydrologisches Jahrbuch der Schweiz. C. F. Kollbrunner	494
Bemerkung der Redaktion	494

VORTRAGSKALENDER	494
----------------------------	-----

* Bilder

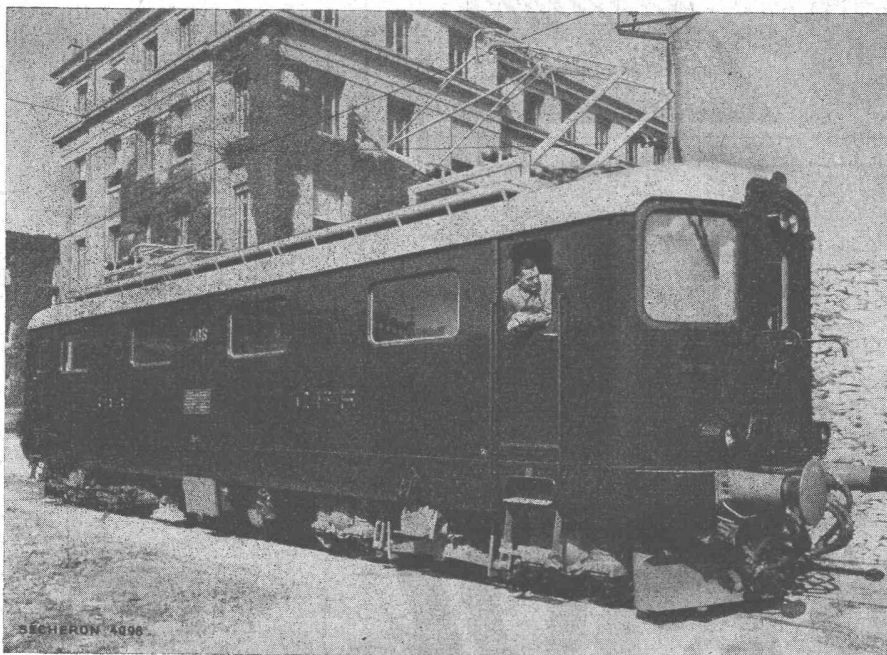
SÉCHERON



Leichttriebzug BCFe $\frac{4}{8}$
der Bern-Lötschberg-
Simplon-Bahn

Leistung 960 PS

Höchstgeschwindigkeit
110 km/St



Leichtschnellzug-Loko-
motive Re $\frac{4}{4}$ der SBB

Sämtliche Einheiten
dieser Type werden mit
elektropneumatischer
Hüpfsteuerung
ausgerüstet

Lokomotiven - Motorwagen - Strassenbahnen und Trolleybusse
Generatoren - Transformatoren - Selbsttätige Regler
Pumpenlose Quecksilberdampf-Gleichrichter

S. A. DES ATELIERS DE SÉCHERON - GENÈVE



**Attest
der Kraftwerke
Oberhasli AG.**

Fugenvermittlung. *Wir bestätigen Ihnen gerne, dass Sie die Vermittlung der Fugen zwischen den von der Firma Hunziker AG. gelieferten imprägnierten Eisenbeton-Verkleidungsplatten des unteren Abschnittes des Zulaufstollens Handeck-Wasserschloss durchgeführt haben. Es handelte sich dabei um eine gesamte Fugenlänge von rund 100 km. Das von Ihnen angewendete Arbeitsverfahren für die Einbringung des speziellen, warmen Igaskittes hat sich als zweckmässig erwiesen, die Haftung an den imprägnierten Platten ist eine sehr gute.*

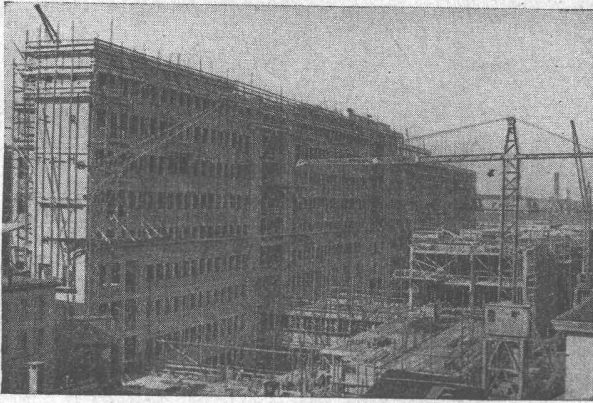
IGAS

Fugenvermittlungen

beim Bau des Kraftwerkes Oberhasli, Innertkirchen

Kaspar **WINKLER** & Co

ZÜRICH-ALTSTETTEN
Fabrik für chemische Baustoffe



Bürgerspital Basel
Betonsichtflächen und Fensterpfeiler mit Dreispitzplatten geschalt

Beton-Schalplatten

aus spezialverleimtem Sperrholz

für

**waagrecht und senkrecht versetzbare
Schalungen ebener und gebogener Flächen**

bis

30 malige Verwendung und doch saubere
Betonoberfläche

Dichte Fugen zum Pervibrieren

Dicken: 4*, 5, 6*, 8, 10 und 12 mm

* meist verwendete Dicken und Dimensionen

Masse: Längen 220*, 200*, 170 cm

Breiten 100, 110, 122* cm

Auskunft Referenzen Alleinverkauf



Dep. Marke

STUMM & CIE., Sperrholz-Import und -Handel, BASEL/DREISPITZ

Telephon 4 79 24 / 4 79 23

Verlangen Sie unsere Broschüre: „Warum Beton mit Sperrholz schalen?“

SCOTONI

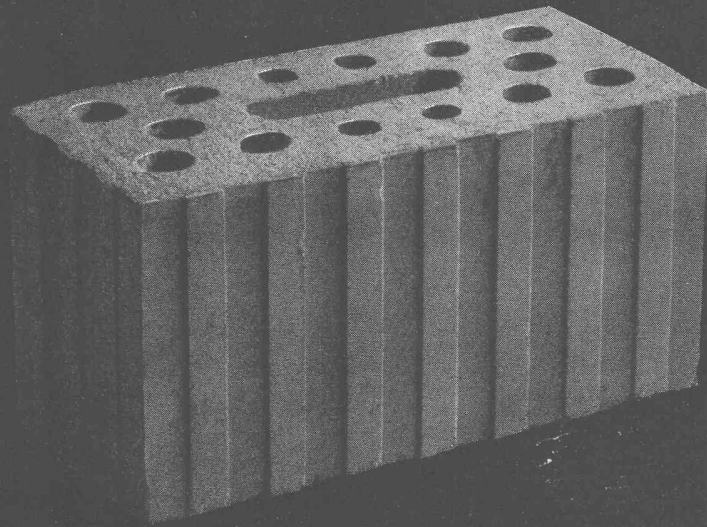
seit 1890 bekanntes Baugeschäft für Hoch- und Tiefbau

besorgt sämtliche Erdarbeiten, Maurerarbeiten,
Beton- und Eisenbetonbauten, Strassenbauten

übernimmt Neubauten, Reparaturen

A.-G. Eugen Scotoni-Gassmann, Zürich

Hoch- und Tiefbau-Unternehmung, Oerlikonerstraße 49, Telefon 4664 88/89



Es gehört zur Tradition
einer soliden Bauweise,
daß Qualitätsprodukte
verwendet werden. Darum
verlangen Sie immer wieder

HUNZIKER
BAUSTOFFE

Fietz & Leuthold A.-G.

Bau-Unternehmung

Zürich - Seefeldstr. 152


Tel. 32 71 60/61



①

Ausschnitte aus einer Hotel-Anlage des Hotel Acker in Wildhaus

- ① Zweckmässig und architektonisch diskret eingebauter Lautsprecher
- ② Verstärkerkabine mit Plattenspieler
- ③ Mikrophon für gesprochene Mitteilungen



**ALBISWERK
ZÜRICH A.G.**

ALBIS-ELEKTRO AKUSTIK

ALBIS-Musik-Übertragungsanlagen zeichnen sich aus: Durch sorgfältige Planung, gewissenhafte Ausführung, musikalisch einwandfreie und verständliche Übertragung.



②

③

VERTRIEB DURCH: SIEMENS ELEKTRIZITÄTS-ERZEUGNISSE AG. ZÜRICH, BERN, LAUSANNE

THE UNITED STEEL COMPANIES LIMITED

Sheffield - London

Konzernwerke:

Steel, Peech & Tozer
 United Strip & Bar Mills
 Workington Iron & Steel Co.
 Appleby-Frodingham Steel Co. Ltd.

Samuel Fox & Company Ltd.
 The Rother Vale Collieries
 Thos. Butlin & Company
 United Coke & Chemicals Co. Ltd.

Aus dem Fabrikationsprogramm:

Rost- und säurebeständige Stähle in jeder Form
Hitzebeständige und kriechfeste Spezialstähle
Legierte und unlegierte Konstruktionsstähle
Schmiedestücke bis zu 40 Tonnen Stückgewicht
Achsen, Radsätze, Bandagen, Monobloc-Räder
Schienen, Schwellen, Laschen
Eisenbahn- und Automobilfedern

THE UNITED
STEEL
COMPANIES LTD

Generalvertretung für die Schweiz:

UNISTEEL A.-G., BERN

Zeitlockenlaube 4

Telephon 386 93

BROWN
BOVERI

ERZEUGNISSE

bieten Gewähr für Sicherheit und
 Wirtschaftlichkeit!

Aus unserem Fabrikationsprogramm:

Energie-Erzeugung

Komplette elektrische Kraftwerke · Generatoren
 Generatorschutz und Reguliereinrichtungen etc.

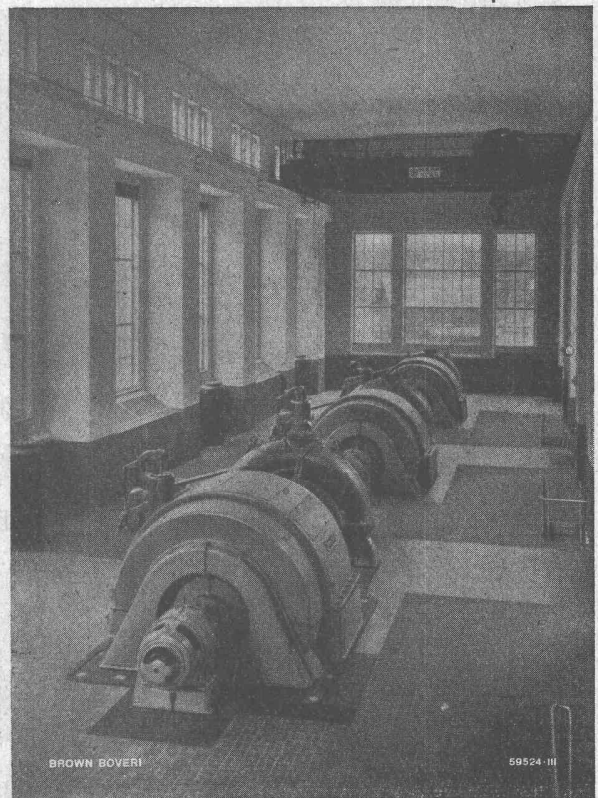
Energie-Verteilung

Untersstationen · Druckluftschnellschalter · Klein- und
 Grosstransformatoren · Alle Apparate für den Netz-
 schutz etc.

Energie-Verwertung

Elektro-Motoren für alle Antriebe · Elektroöfen
 Elektrokessel · Schweißmaschinen · Wärmepumpen
 Rundfunk- und Kurzwellensender · Fernmelde- und
 Fernwirkanlagen · Hochfrequenz-Röhrengeneratoren
 Elektrokarren etc.

A.-G. BROWN, BOVERI & CIE.
BADEN



Maschinensaal im Kraftwerk Mörel, der
 Rhonewerke AG., Ernen. Ansicht der drei
 Dreiphasen-Wechselstrom-Generatoren je
 20 000 kVA, 9000 V, 50 Hz.



- Wasserturbinen**
- Dampfturbinen**
- Aerodynamische Turbinen**
- Turbopumpen**
- Turbokompressoren**
- Kältemaschinen Rotasco
und Frigotrop**
- Wärmepumpen**
- Industrie-Zentrifugen**

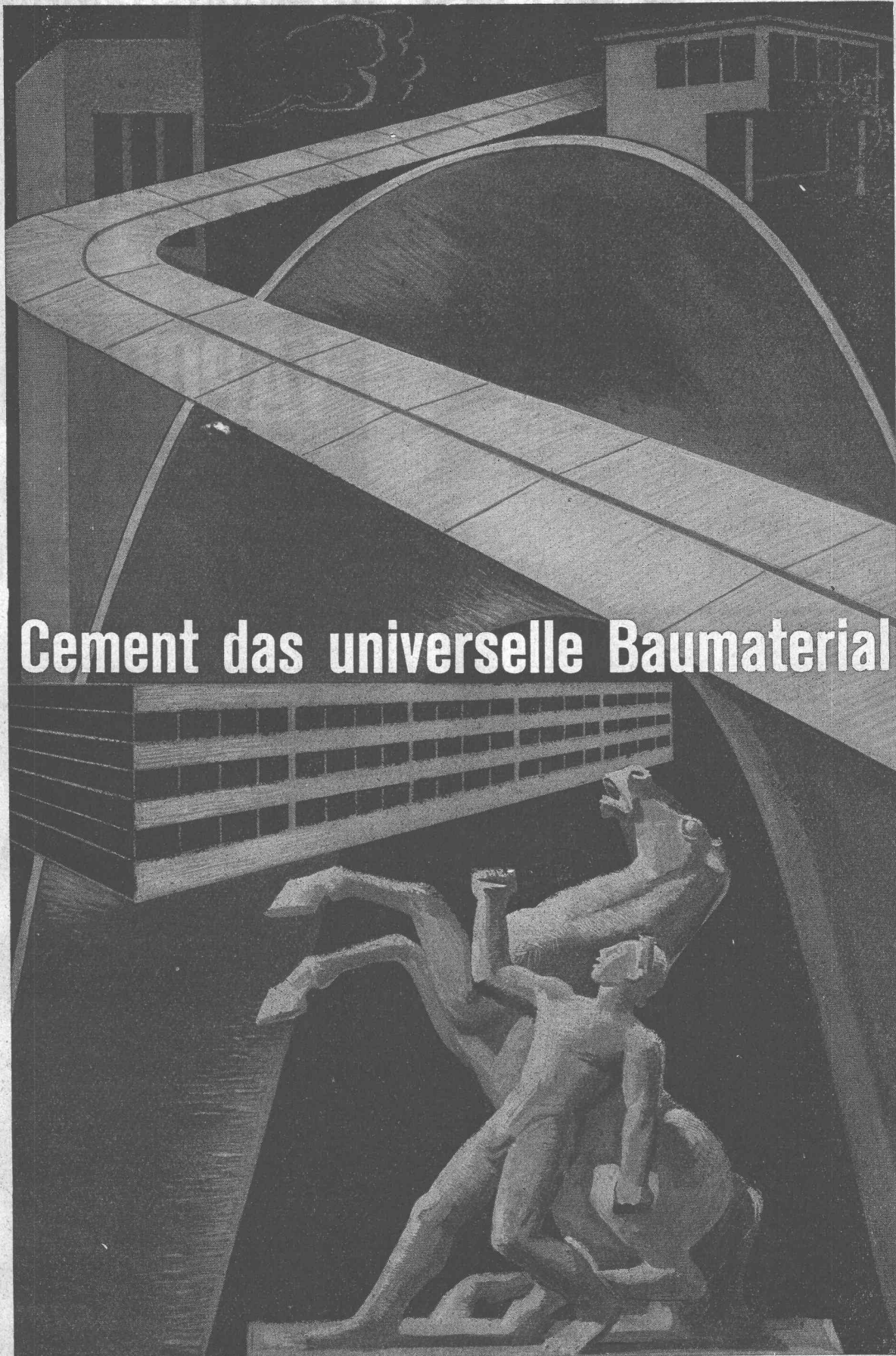
ALLE TURBOMASCHINEN

514

Rohrpost-Anlagen

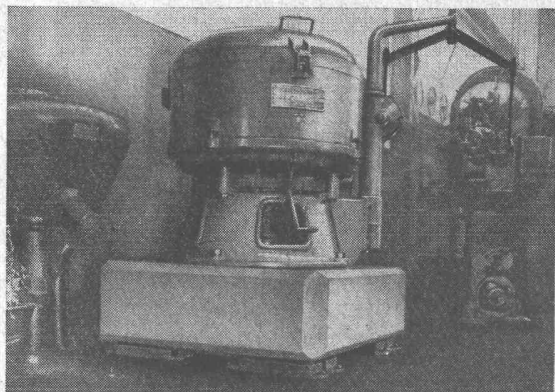
für Banken, Geschäftshäuser, Industriebetriebe usw.

Standard Telephon und Radio AG. Zürich



Cement das universelle Baumaterial

Geräusch- und Erschütterungsdämpfer



Ölzentrifuge, montiert in einem bestehenden Automatenaal
(bei Neubauten versenkte Montage)

Zahllose Anwendungen bei sämtlichen Werkzeugmaschinen, Lehnbohrwerken, Pressen, Hämmern, Ventilatoren, Umformern etc.

Einfache Montage mit kurzem Betriebsunterbruch

Verlangen Sie unsern Separatabdruck SB

Isolierung der Erschütterungs- und Geräuschquellen zum Schutze der Umgebung

Isolierung einzelner Objekte gegen aus der Umgebung sich übertragende Schwingungen und Erschütterungen



VAPOR AG., ZUG

Alpenstrasse 14 Telephone (042) 4 15 74

FÜR HÖCHSTE ANFORDERUNGEN

SCHINDLER AUFZÜGE

SCHINDLER & CO. A.G.
LUZERN. GEGR. 1874

Aluminium-Industrie- Aktien-Gesellschaft

CHIPPIS

Original-Hütten-Aluminium

in allen Formen und
Reinheitsgraden

Raffinal 99,99% Reinheit

Aluminium-Knet-Legierungen

Avional
Avional-S plat
Anticorodal
Unidal
Peraluman
Aluman

fabriziert und liefert:

Aluminium-Guss-Legierungen

Unifont
Silafont
Peraluman
Anticorodal
Alufont

Aldrey für elektrische Leiter

Halbfabrikate in Aluminium und seinen Legierungen

Bleche	Ronden
Streifen	Bänder
Profile	Stangen
Rohre	Draht

Aluminium-Pulver

Verlangen Sie technische und kommerzielle Beratung bei der Zentralverwaltung:

LAUSANNE-OUCHY Avenue d'Ouchy 61

Korrespondenz: Postfach 479, Lausanne-Gare

Telephon 3 73 21



STAEFA-Lüftungen und Luftheizungen

sorgen in vielen **neuezeitlichen Bauten**,
so u. a. Hotels, Restaurants, Spitälern, Ver-
waltungsgebäuden, für reine, gesunde Luft.

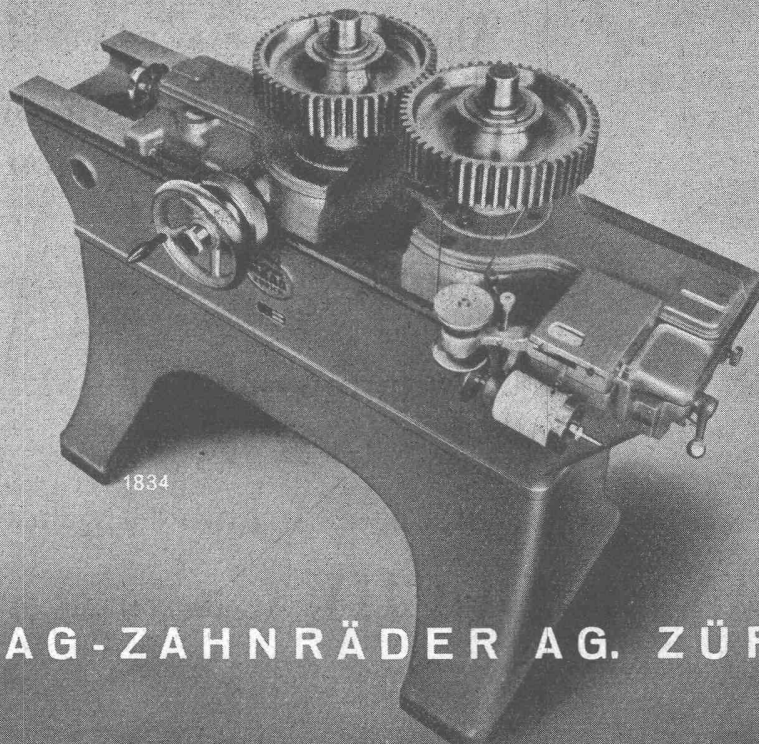
Verlangen Sie unseren Besuch, wir beraten
Sie gerne.

VENTILATOR A.G. STAEFA

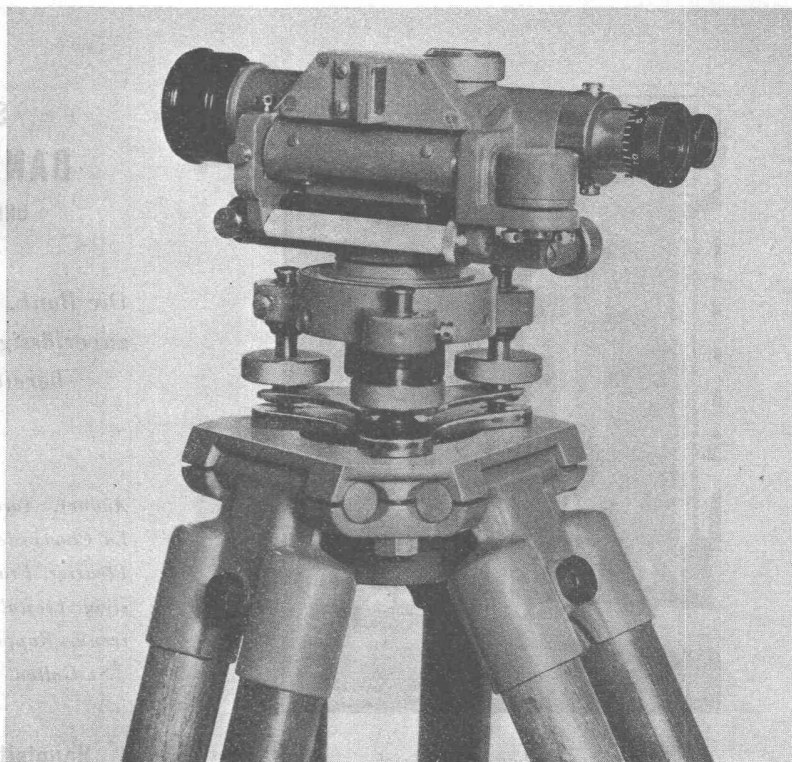
Staeefa bei Zürich - Tel. 93.01.36
Spezialisiert seit 1890



Genaue Zahnradprüfung im Präzisions-Getriebebau



MAAG-ZAHNRÄDER AG. ZÜRICH



Kleines Nivellierinstrument WILD NI mit oder ohne Horizontalkreis 360° oder 400°

- Fernrohrvergrößerung 18 x
- Kürzeste Zielweite 1,60 m
- Gewicht des Instrumentes . . . 1½ kg
- Gewicht des Behälters 1 kg

Dieses kleine, handliche Nivellierinstrument genügt für die meisten technischen Einwägungen. Sofort messbereit, leicht abzulesen und bequem transportierbar ist es das ideale Instrument für den Bauplatz. Es verträgt auch weniger sorgfältige Behandlung. Genauigkeit auf 1 km Nivellierstrecke ± 5 mm

Koinzidenzprisma
der Röhrenlibelle

Dosenlibelle

Fernrohrkular

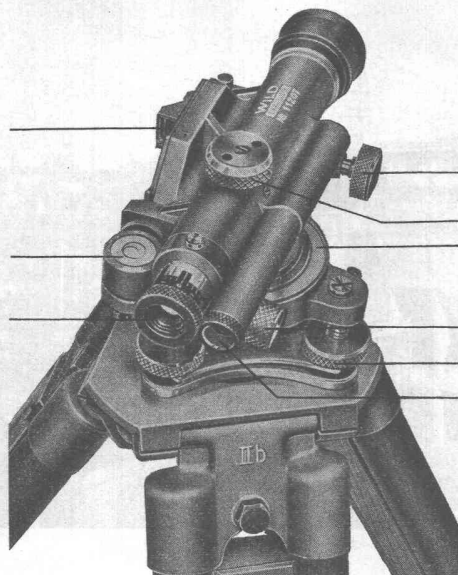
Horizontalfestschraube

Fokussierung
Horizontalkreis

Azimutklemme

Fußschraube

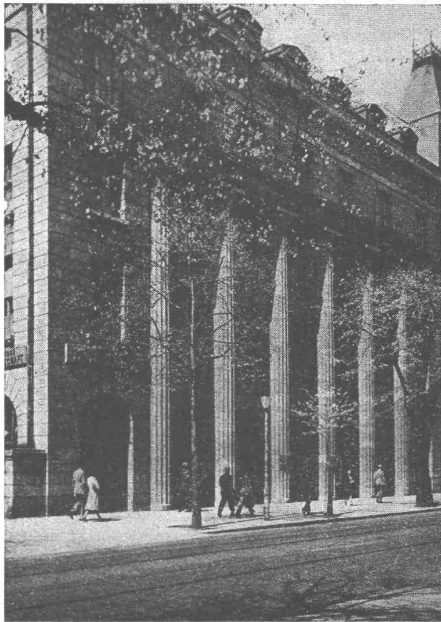
Okular für Kreisablesung



Nivellierinstrument
WILD NI mit Kreis

WILD
HEERBRUGG

Verkaufs-Aktiengesellschaft
Heinrich Wild's geodätische Instrumente
Heerbrugg / Tel. (071) 7 24 33
Fabriken für optische Präzisionsinstrumente



Bankgebäude in Zürich

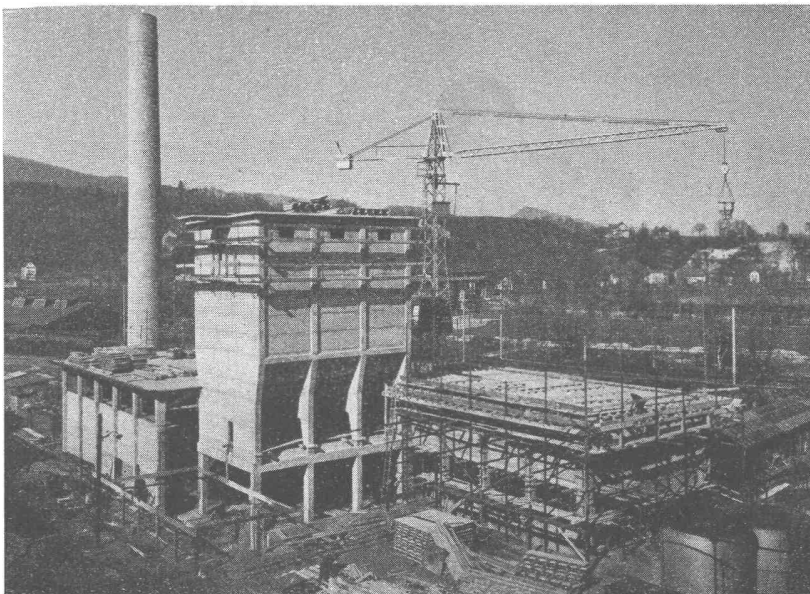
SCHWEIZERISCHE BANKGESELLSCHAFT

UNION DE BANQUES SUISSES

*Die Bank, die Ihre Aufträge rasch und
zuverlässig ausführt und auf Anfragen
bereitwillig Auskunft erteilt*

*Aadorf, Aarau, Ascona, Baden, Basel, Bern,
La Chaux-de-Fonds, Chiasso, Couvet, Flawil,
Fleurier, Frauenfeld, Genf, Lausanne, Lichten-
steig, Liestal, Locarno, Lugano, Luzern, Mon-
treux, Rapperswil, Rorschach, Rüti (Zürich),
St. Gallen, Vevey, Wil, Winterthur, Wohlen*

Hauptsitz: ZÜRICH Bahnhofstr. 45

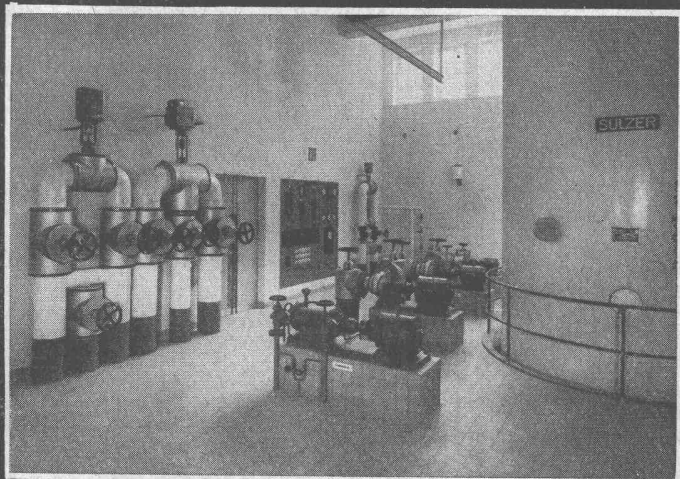


Silobauten

AG. Heinr. Hatt-Haller Zürich



**HOCH- u. TIEFBAU-
UNTERNEHMUNG**



Industriebedarf

Isolierungen

Kälte Wärme Schall

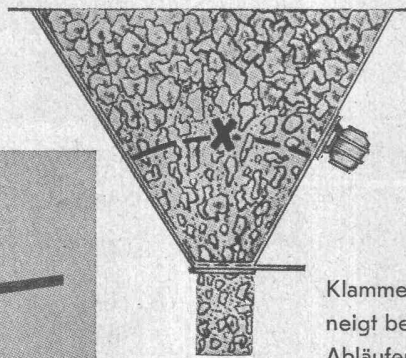
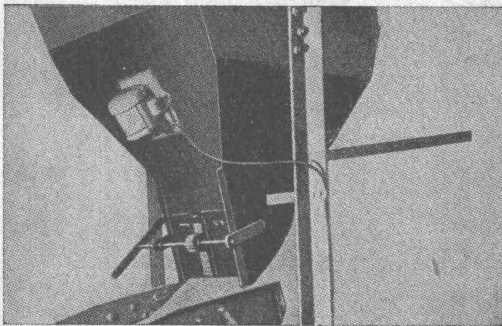
Filterhilfsmittel

Schneider & Co.

INDUSTRIE-BEDARF
FOURNITURES POUR USINES
Winterthur

Kennen Sie unsere Vibrationsapparate

Alles fliesst
gleichmässig und störungsfrei



TRILLOR

zur Rüttelung von Silos?

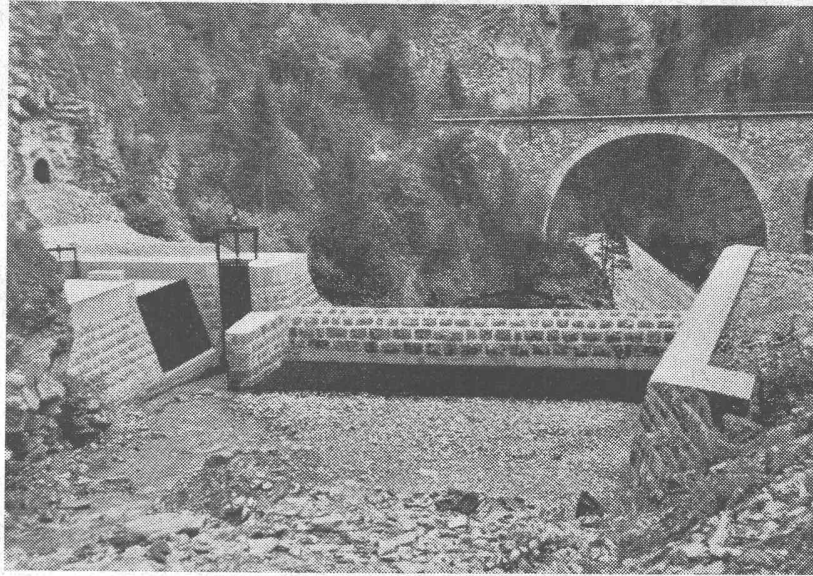
Klammes und backendes Material
neigt bekanntlich in trichterförmigen
Abläufen zur Brückenbildung.

Durch Anbringung unserer Vibrationsapparate wird dieser Uebel-
stand vollkommen behoben und ein gleichmässiger Fluss bei
Oeffnung des Siloschiebers erreicht. — **Leichte Montage.**
Geringer Kraftbedarf. Ruhiger, fast geräuschloser Gang.

STORRER & CO., ZÜRICH

FLORASTRASSE 1

TEL. (051) 32 77 22

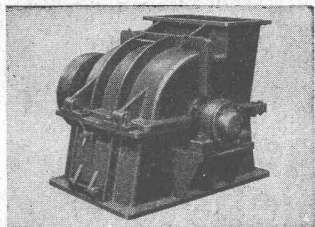
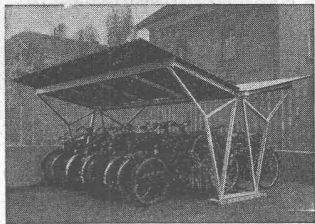
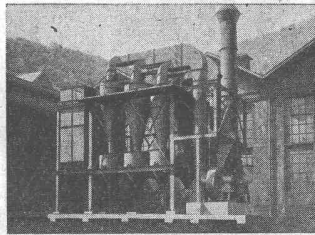
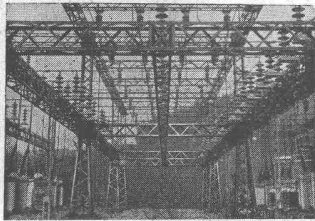


Wasser-Fassung Calfreiser-Bach des Werkes Luen-Sand

Stuag

*Schweiz. Strassenbau- und
Tiefbau-Unternehmung A.G.*

		<p>Neue Kippschaltermodelle</p>	
	<p><i>Feller</i></p>		
<p>Adolf Feller AG. Horgen</p>	<p>Fabrik elektrischer Apparate</p>		



EISENKONSTRUKTIONEN

BLECHKONSTRUKTIONEN

FAHRRADSTÄNDER

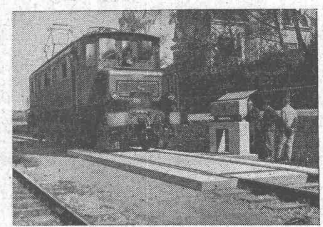
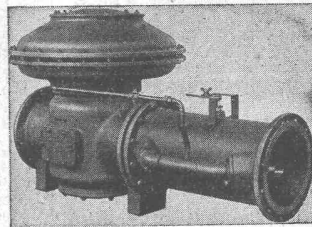
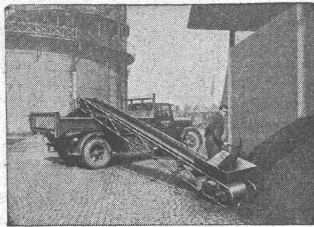
HAMMER- UND WALZENBRECHER

TRANSPORTANLAGEN

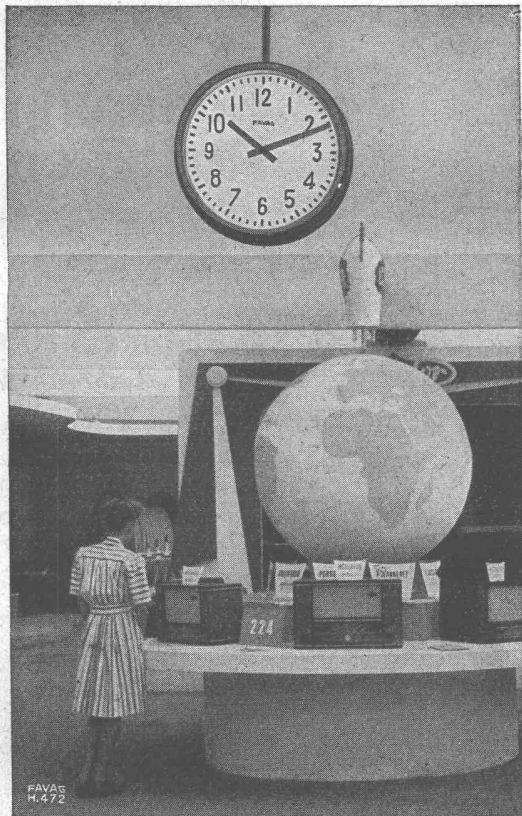
ALLG. MASCHINENBAU

WAAGEN ALLER ART

GIROUD OLTEN



ELEKTRISCHE UHREN



PRÄZISIONSHAUPTUHREN NEBENUHREN

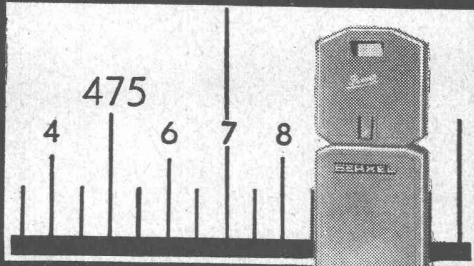
für BAHNHÖFE
FABRIKEN
SCHULEN
SPITALER
STÄDTE

FAVAG

Fabrik elektrischer Apparate AG.
NEUCHÂTEL

BERKEL

ELEKTRO-OPTISCHE WAAGEN



FÜR
HANDEL
GEWERBE
INDUSTRIE

BERKEL

WAAGENFABRIK ZÜRICH
HOHLSTRASSE 535 / TEL. 25 53 01

Ausstellung: Zürich-Walcheplatz

Für Flugzeug Hallen

liefern wir

**Stahl-
konstruktionen**

Stahlfenster

**Flügel- und
Schiebetore**

mit Hand- oder elektrischem Antrieb

Rolladen

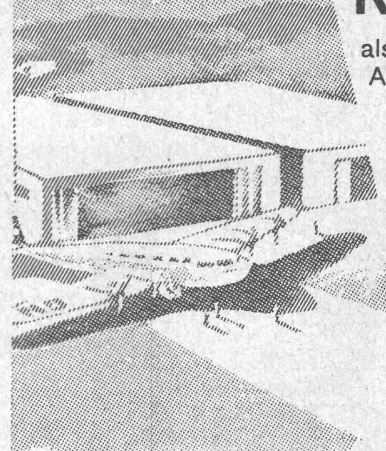
mit Kurbel- oder elektrischem Antrieb
bis 20 m Spannweite

**Scherengitter
Rollgitter**

als Werkstatt- und Magazin-
Abschlüsse

**Alle mechanischen
Bauspezialitäten**

Beratung und unverbind-
liche Kostenvoranschläge



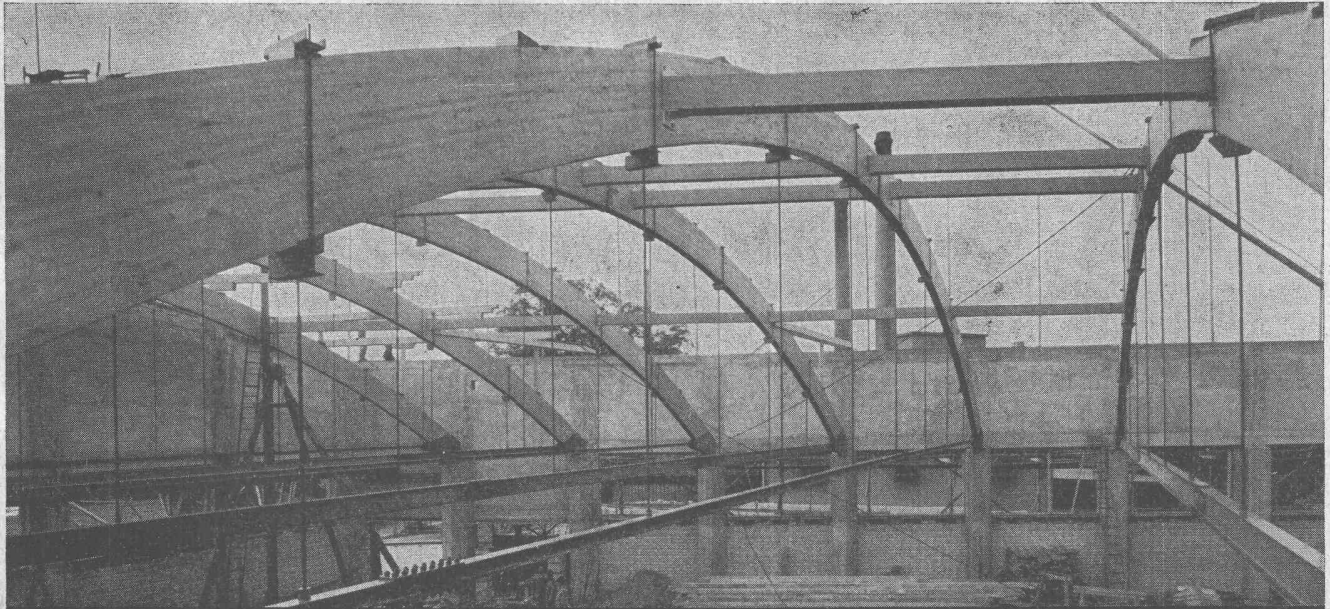
FRIGORIT KORK

*Platten
Schalen
Schrot*

**Korksteinwerke A.G.
Käpfnach-Horgen**

GAUGER

GAUGER & CO. A.G., ZÜRICH / TEL. 26 17 55



Lagerhausbau der Firma Courvoisier & Co., Biel
 Projekt: Ing. W. Siegfried, Bern
 Ausführung: Gribi & Co. AG., Burgdorf

Dreigelenkbinderbogen und Pfetten mit Melocol verleimt und gegen Witterungseinflüsse mit Melocol-Schutzanstrich versehen

Melocol

CIBA

AKTIENGESELLSCHAFT, BASEL

ELEKTRISCHE GROSSKÜCHENANLAGEN

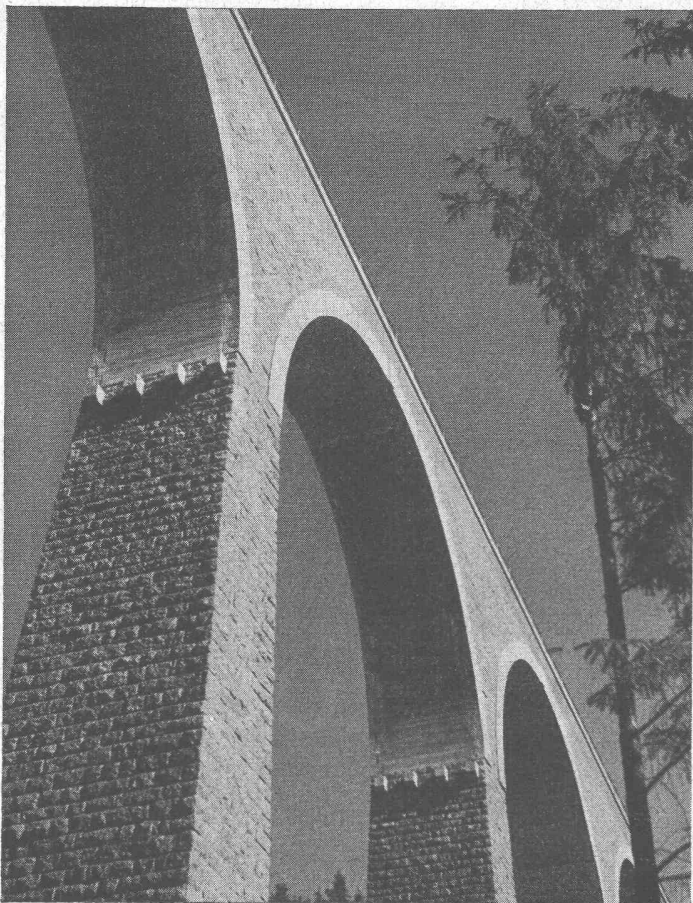
Die SURSEE-WERKE liefern an Hotels, Restaurants, Spitäler, Anstalten, Werkkantinen, Wohlfahrtshäuser und Kasernen elektrische Grossküchenanlagen, die den stärksten Stossbetrieb reibungslos gestalten. Grosskochherde mit Brat- und Backöfen und Wärmeschränken, sowie Kippkessel und Bratpfannen, spezielle Brat-, Back- und Patisserieöfen.



Auskunft und Offerten durch:
SURSEE-WERKE AG. SURSEE
 Telefon (045) 5 76 44

S. B. B. Kreis III, Talübergang Lütisburg

Erbaut 1944—45



Ed. Züblin & Cie. A. G.

Hoch- und Tiefbau

Brückenbau

Wasserbau

Pfählungen

Zürich - Basel

WARTMANN & CIE

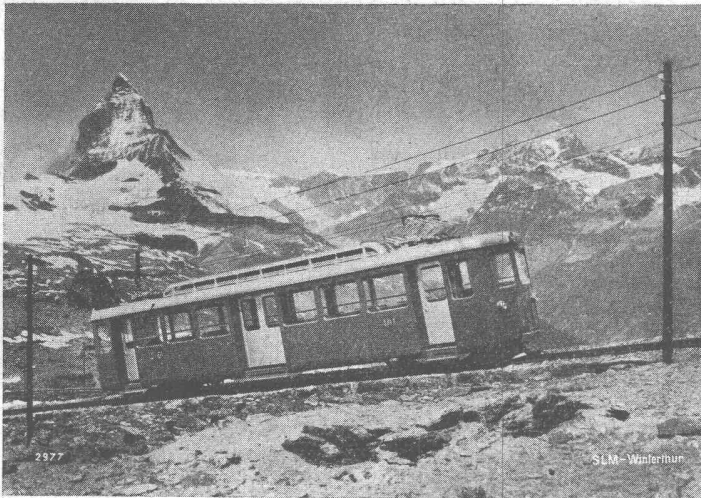
STAHLBAU • KESSELSCHMIEDE • BRUGG



Stahlbau

für die Industrie
ist ein Fachgebiet,
das wir immer be-
sonders gepflegt
haben.

SLM



Elektrischer Zahnradtriebwagen der Gornergrat-Bahn

**Lokomotiven und Triebwagen
für elektrische, Dampf- und
Dieseltraktion**

Diesel- und Gasmotoren

**Kompressoren und Vakuum-
pumpen**

**Mechanische Kraftübertragungen
für Schienenfahrzeuge**

Schiffswendegetriebe

Stationäre Dampfmaschinen

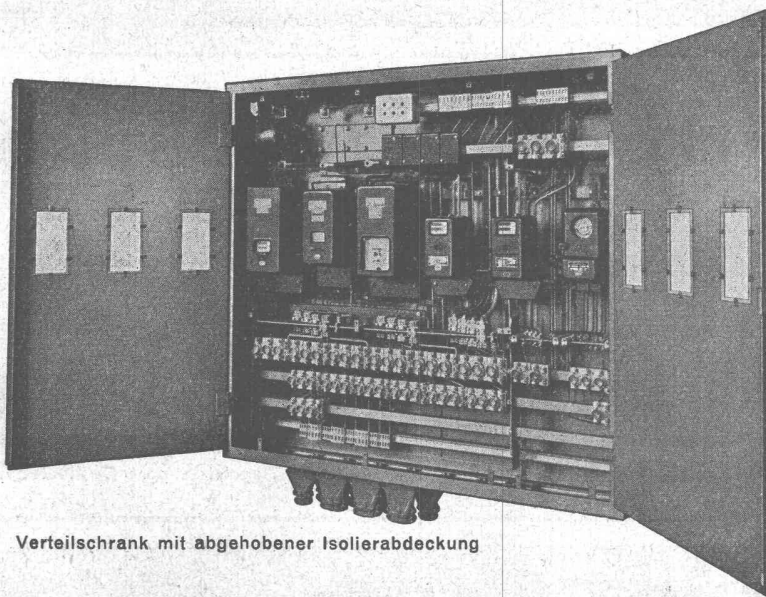
Apparate- und Behälterbau

SCHWEIZ. LOKOMOTIV- UND MASCHINENFABRIK WINTERTHUR

Gekapselte Verteilanlagen

für Kraft- und Lichtinstallationen

als Ersatz für offene Sicherungs- und Schaltanlagen



Verteilsschrank mit abgehobener Isolierabdeckung

Motorschutzschalter

mit therm. Ueberstromauslösern
von 0,1 Amp an

Luft- und Oelschützen

Klein-Oelschalter

10 Amp 500 Volt, zur Aufstellung
in explosionsgefährliche Räume

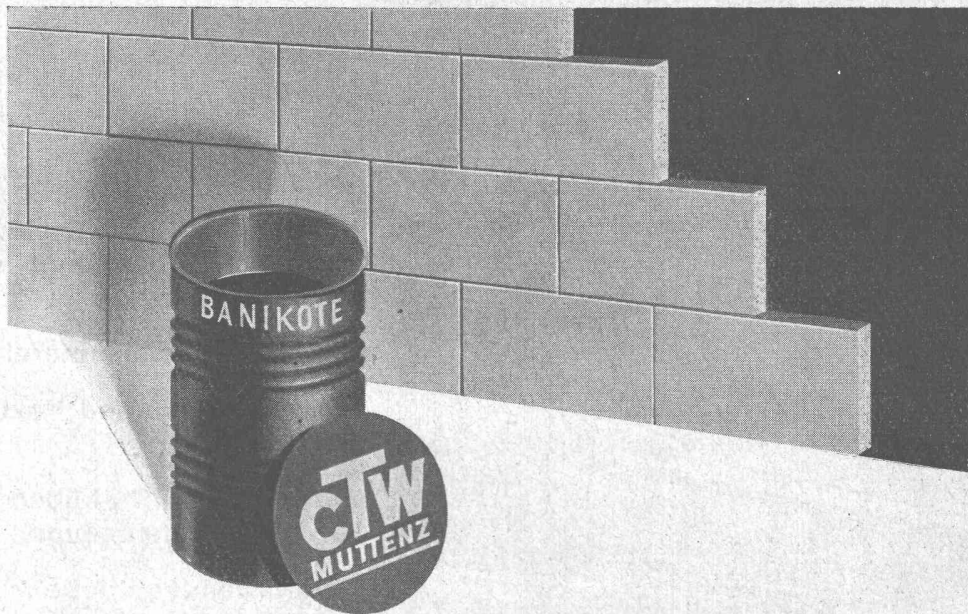
CMC-Kleinautomaten

als Ersatz für Sicherungen bis 25
Amp 500 Volt, sowie Spezialaus-
führung für Strassenbahnwagen
750 Volt, bis 25 Amp Gleichstrom

CARL MAIER & CIE. - SCHAFFHAUSEN

Telephon (053) 5 38 13

Fabrik elektrischer Apparate und Schaltanlagen



BANIKOTE

das konzentrierte, bituminöse Präparat von vielseitiger Anwendbarkeit im Isolier- und Baugewerbe, kalt zu verarbeiten.

Die Hauptmerkmale von Banikote sind: Haftfestigkeit auf feuchtem Grund, geruch- und geschmacklos, unbrennbar und ungiftig, mischbar mit Wasser, Zement, Kalk, Sand, Kies, Faser- und Mineralstoffen, Holz- und Korkmehl als Mörtel.

Für die vielseitigste Verwendung wird Banikote in drei Typen hergestellt:

Nr. 1 flüssig für Grundier- und Anstrichzwecke

Nr. 2 dickflüssig für Klebe- und Deckanstriche

Nr. 3 kittartig für stabile Anstriche, Klebe- und Dichtungszwecke.

Banikote bewährt sich als Klebe-, Anstrich-, Binde- und Dichtungsmittel für sämtliche Isolierungen gegen Wasser, Kälte und Wärme im Hoch- und Tiefbau.

Banikote ist vor Frost zu schützen.

Verlangen Sie ausführliche Prospekte.

CHEMISCH-TECHNISCHE WERKE AG., MUTTENZ-BASEL, TELEPHON (061) 93022

Fabrikdepots: ZÜRICH Giesshübelstrasse 36 Tel. 27 97 40
ST. GALLEN Centralstrasse 2 Tel. 2 61 65

BERN Balmweg 22 Tel. 5 12 10
LAUSANNE 1, Métropole-Bel-Air Tel. 3 20 13

«Praticos»-Tonbalken-Decke

(+ Patent)

Vorteile:

Keine Schalung erforderlich
Rasch im Verlegen
Untersicht ganz aus Ton

Deckenputz direkt auftragbar

Keine Rissgefahr
Statisch erprobt und einwandfrei
Sehr rationell und günstig im Preis

Offerte und technische Prospekte durch:

Bariffi & Wullschleger S. A., Lugano

Baumaterialien

Telephon 2 47 35

Fabrikations-Stellen: Ziegelei Hochdorf AG., Hochdorf (Luzern) - Industria Ticinese Laterizi S. A., Balerna - Ziegelei Lauper & Co., Pieterlen

NEUTROLIT

Reichsteiner & Co

Chemische Spezialitäten

TRIMBACH-OLTEN

TEL. (062) 531 21

Ges. geschützt. Spezial-Artikel zur:

Härtung und Staubbefreiung von Zementböden

Vernichtung von Ausblühungen - Mauersalpeter

Härtung und Witterfestmachung von Sandstein, Kalk etc.

Dichtung und Härtung von porösem Verputz, Fassaden etc.

Isolierung gegen chemische Einwirkung, z. B. Säuren, Gase etc.

farblos, einfache Anwendung, sicher und wirtschaftlich

INGENIEURE ARCHITEKTEN

Kennen Sie das amerikanische
Multitec - Lichtpausverfahren ?

Es bietet Ihnen folgende Vorteile:

Schnelligkeit:

Unsere Maschinen kopieren bis 9 m² Pläne/min.
gebrauchsfertig.

Papierqualität:

in jeder Gewichtslage extra starke, reissfeste Pa-
pierre mit höchstem Cellulosegehalt.
45, 65, 80, 130, 210 und 340 g/m².

Absolute Gleichmässigkeit

der Plankopien, ohne Schatten und Wolken.

20 verschiedene Papier- u. Filmsorten

in diversen Farben.

WIR PAUSEN

nach Wunsch absolut schwarz/weiss (*Tusch-
zeichnungen wie Plandruck*)

oder mit jeder gewünschten Tonstärke (Blei-
stiftoriginale)

auf Transparentpapiere, Filme und Leinwand.
Tochterpausen, leicht radier- und korrigierbar.

für Wettbewerbe auf mattglänzende Papiere
mit absolutem schwarz/weiss Kontrast.

Schemas, Tabellen, Anschläge, Skalen auf
benzin-, öl- und wasserfestes Material und
auf erstklassige Leinwand.

Fotodiapositive und feine Zeichnungen auf
Halbton-Glanzpapiere (Trockenfoto) für die
Werbung in diversen Farben.

Jede Kopie auf *allen* unseren Papieren ist in we-
nigen Sekunden gebrauchsfertig.

Bitte verlangen Sie Offerte durch:

BASEL: A. Metzener & Cie., Peter-Merian-
Strasse 22, Tel. 2 82 01.

BERN: Stegro-Print, H. O. Lehmann, Thun-
strasse 11, Tel. 3 29 93.

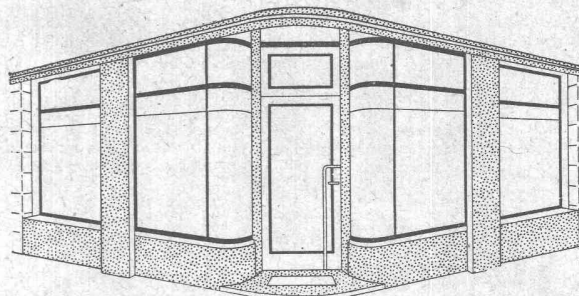
BURGDORF: Hofer, Dammstrasse 72, Tel. 16 38.

LAUSANNE: Lumi-Print S.A., Rue Terreaux 29,
Tel. 3 70 30 (Filiale in Genf).

THUN: Büro Elite, Seestr. 4, Tel. 2 24 81.

ZOFINGEN: Gamma-Print GmbH., Mühlethalstr.,
Tel. 8 23 07.

Pfander



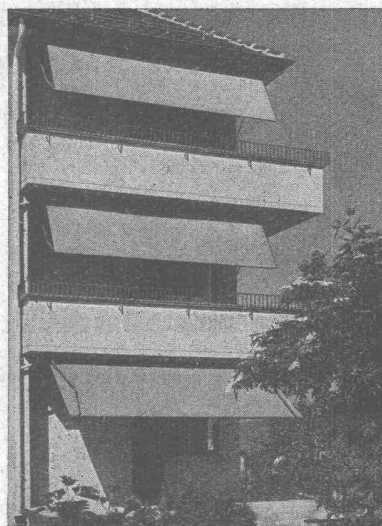
Schaufenster

Neuzeitliche Konstruktionen in allen Metallen
als Spezialität

PFANDER & CO. ZÜRICH

METALL-KONSTRUKTIONEN

Dübendorfstrasse 227 + Telephon 46 77 33

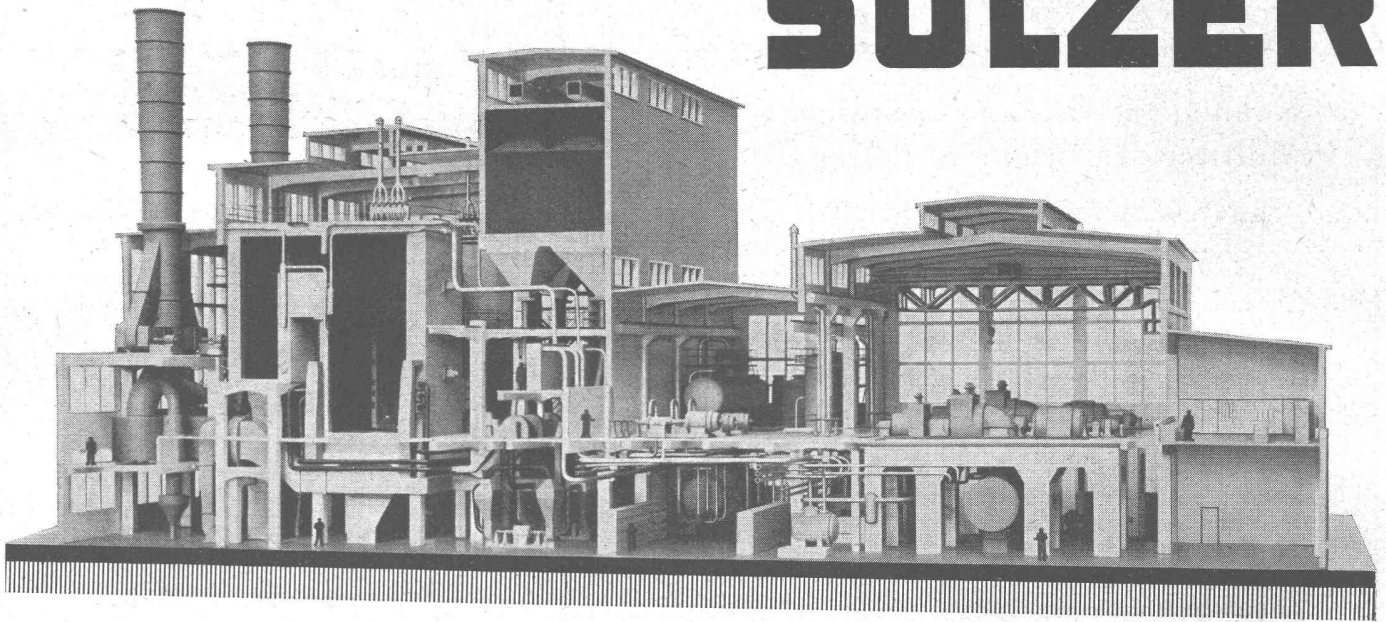


Schenker Storen

Schönenwerd (Sol.) Tel. (064) 3 13 52

Vertretungen: Zürich: Tel. (051) 32 65 60
Luzern: Tel. (041) 2 99 68
Lausanne: Tel. (021) 3 45 47
Lugano: Tel. (091) 2 22 13

SULZER



Modell einer 100 000 kW-Dampfkraft-Anlage mit vier Einrohr-Dampferzeugern für Kohlenstaubfeuerung, von je 100 t/h Dampfleistung bei 110 atü Betriebsdruck und 520° C Überhitzungstemperatur.

Thermische Kraftwerke

Planung und Ausführung von vollständigen thermischen Kraftwerken, Dampf- und Heisswasser-Erzeugungsanlagen für jeden Zweck, wie Industrie-Kraftwerk-anlagen, kombinierte Heizkraftwerke, Ergänzungswerke zu bestehenden Fernheiz-Kraftanlagen usw.

Eine weitere Spezialität bilden die Projektierung und Ausführung von Speicher-, Dampfumformer- und Verteilanlagen mit entsprechenden Reguliervorrichtungen.

GEBRÜDER SULZER, AKTIENGESELLSCHAFT, WINTERTHUR

Mehr als ein Jahrhundert Erfahrung im Bau von Dampfkraftanlagen