

Objektyp: **Advertising**

Zeitschrift: **Schweizerische Bauzeitung**

Band (Jahr): **65 (1947)**

Heft 35: **Zur 60. Generalversammlung des S.I.A. am 30./31. August 1947 in Davos**

PDF erstellt am: **08.08.2024**

Nutzungsbedingungen

Die ETH-Bibliothek ist Anbieterin der digitalisierten Zeitschriften. Sie besitzt keine Urheberrechte an den Inhalten der Zeitschriften. Die Rechte liegen in der Regel bei den Herausgebern. Die auf der Plattform e-periodica veröffentlichten Dokumente stehen für nicht-kommerzielle Zwecke in Lehre und Forschung sowie für die private Nutzung frei zur Verfügung. Einzelne Dateien oder Ausdrucke aus diesem Angebot können zusammen mit diesen Nutzungsbedingungen und den korrekten Herkunftsbezeichnungen weitergegeben werden. Das Veröffentlichen von Bildern in Print- und Online-Publikationen ist nur mit vorheriger Genehmigung der Rechteinhaber erlaubt. Die systematische Speicherung von Teilen des elektronischen Angebots auf anderen Servern bedarf ebenfalls des schriftlichen Einverständnisses der Rechteinhaber.

Haftungsausschluss

Alle Angaben erfolgen ohne Gewähr für Vollständigkeit oder Richtigkeit. Es wird keine Haftung übernommen für Schäden durch die Verwendung von Informationen aus diesem Online-Angebot oder durch das Fehlen von Informationen. Dies gilt auch für Inhalte Dritter, die über dieses Angebot zugänglich sind.

VON ROLL

Gesellschaft der Ludw. von Roll'schen Eisenwerke AG.

Werke in Gerlafingen (Hauptsitz)
Klus, Choindoz, Olten, Rondez, Bern



Hydraulisches Forschungslaboratorium Klus, Teilansicht der großen Versuchshalle

GLASDÄCHER

in kittlosem System „KULLY“

GLASDACHWERKE OLTEN

A. KULLY, Dipl.-Ing., OLTEN

GEGRÜNDET 1854
TEL. 539 01 und 02

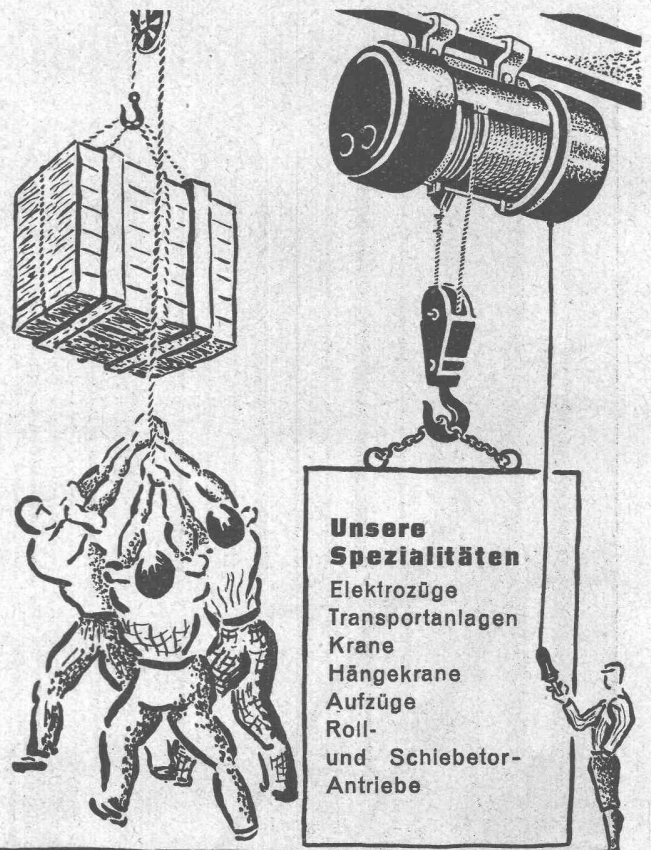
KIW

für alle technischen Gummiwaren
und Asbestfabrikate

*Transportbänder
Stiefel jeder Ausführung
Schläuche aller Art
Keilriemen
Asbest-Packungen
und -Platten etc.*

Kautschuk- und Industriebedarf
Winterthur

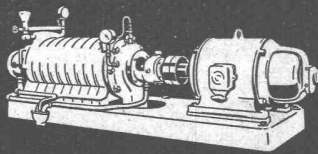
Telephon (052) 2 36 66



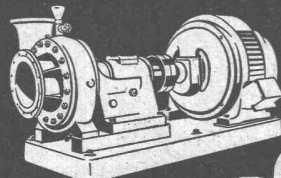
Unsere Spezialitäten

- Elektrozüge
- Transportanlagen
- Krane
- Hängekrane
- Aufzüge
- Roll- und Schiebetor-Antriebe

UTO AUFZUG- u. KRANFABRIK A.G.
ZÜRICH-ALTSTETTEN Tel. 255310



Hochdruck-Zentrifugalpumpen



Niederdruck-Zentrifugalpumpen



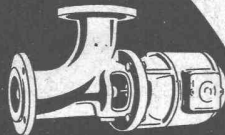
Propeller-Rührwerke



Unterwasser-Pumpen



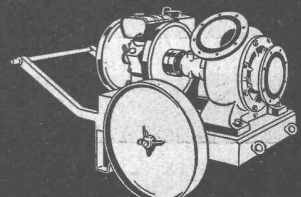
Abwasser-Pumpen



Rohrbogen-Propellerpumpen

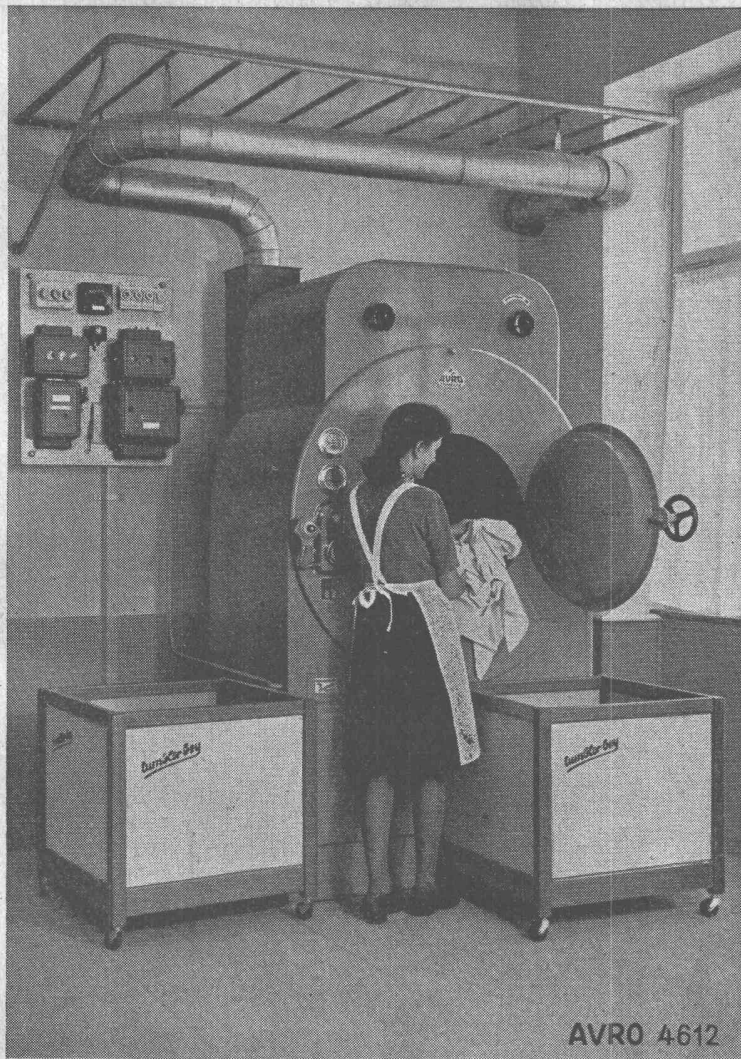


Benzin- & Kühlmittelpumpen



Schraubenpumpen

K. RÜTSCHI & CO.
BRUGG
Pumpenbau



AVRO 4612

AVRO-DRY-TUMBLER

die wirtschaftlichste, vollautomatische
Wäschetrocknung

Raum und Personal sparend
Hunderte von Anlagen im Betrieb



Die Marke der Qualität

AVRO-DRYER

der ideale Wäschetrockner für Klein-
betriebe und Haushaltungen. - Erspart
Trockenräume und Arbeitskräfte.

Verlangen Sie Prospekte und Referenzen

ALBERT VON ROTZ, Ingenieur, BASEL 12

Technisches Bureau - Maschinenbau
Tel. (061) 4 24 52 — (061) 4 52 30



Präzisions-
Bau- und Möbelbeschläge

INCA

Neussilber

Inca-Bonal, Aluminiumbeschläge

Inca-RZ 30, Zinklegierung

Bezug nur durch Eisenhandlungen

Fabrikant:

INJECTA A.G.

Spritzgußwerke u. Apparatefabrik

Teufenthal bei Aarau

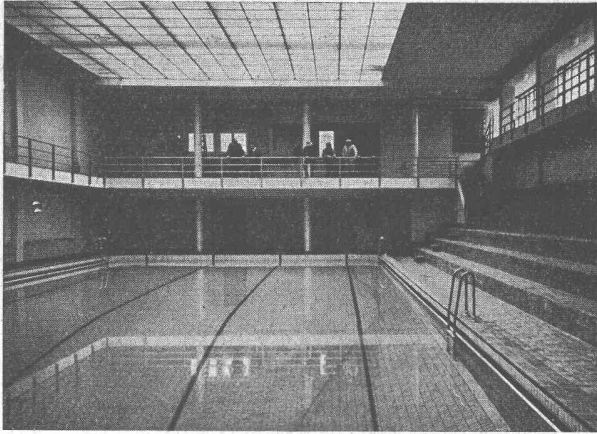
Tel. 3 82 77

SIFRAG

ERSTKLASSIG
NEUZEITLICH

Luft- und Wärmetechnik, Klimatisierung,
Entnebelung, Trocknung, pneumatischer
Transport, Staubabsaugung
Aut. Brandschutz für Industrien

SIFRAG SPEZIALAPPARATEBAU U. INGENIEURBUREAU FREI AG.
BERN ZÜRICH



Neues Hallenschwimmbad Sommerleist. Bern, v. Sinner & Beyeler, Arch., Bern

BERNHARD HITZ + USTER

Fugenlose **SPRAY LIMPET ASBEST-**
Akustik- und Schallschluckbeläge
Akustikplatten für Decken- und Wandbeläge

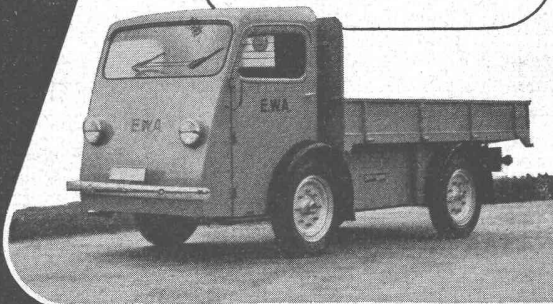
SPRAY LIMPET ASBEST- Akustikbeläge an den
Decken — 310 m² — im neuen und alten Hallenschwimmbad fugenlos aufgespritzt

ELEKTRO-FAHRZEUGE

für den Nahverkehr

Wir bauen Fahrzeuge von 500 kg bis 5 Tonnen Nutzlast bei einem Fahrbereich von 50 bis 70 km.

Verlangen Sie unsere Druckschrift Nr. 131 oder unverbindlichen Vertreterbesuch.



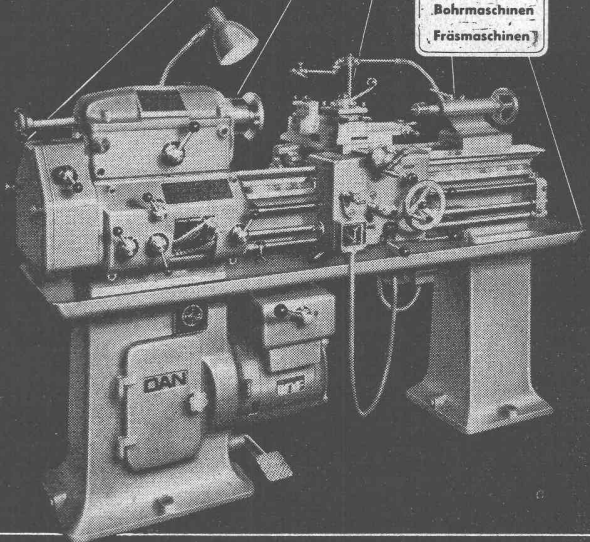
OEHLER AARAU

EISEN- UND STAHLWERKE OEHLER & CO. A.-G.
AARAU · TELEPHON 2 25 22

CHRISTEN

PRÄZISIONS- WERKZEUGMASCHINEN

Drehbänke
Bohrmaschinen
Fräsmaschinen



CHRISTEN & CO. AG., BERN (SCHWEIZ)

ZEUGHAUSGASSE 17 TELEPHON (031) 2 56 11 TELEGRAMME: CHRISTENCO

SCHWEIZ. SPRENGSTOFF A.-G. CHEDDITE

Fabriken in Liestal und Isleten (Kt. Uri)

Bureau in Liestal

Telephon 7 24 33

Telegr.-Adr.: Cheddite Liestal

liefert die bewährten

Sicherheitsprengstoffe: { Gelatine Telsit, Spezial Gelatine Telsit,
Cheddite und Gelatine Cheddite, sowie
ungefrierbare Dynamite und Sprenggelatine

Prima Sprengkapseln in Aluminium, Zündschnüre und Zubehör

Generalvertreter für die französische Schweiz: Petitpierre & Grisel, Neuchâtel



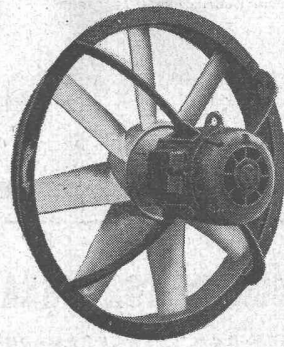
Seilbahnen

Transportanlagen
aller Art

Wir liefern auch alle Einzelteile, sowie Seilwinden für die einfachsten und schwersten Verhältnisse

L. E. Küpfer

MASCHINENFABRIK
STEFFISBURG



Schrauben-Ventilatoren modernster Konstruktion

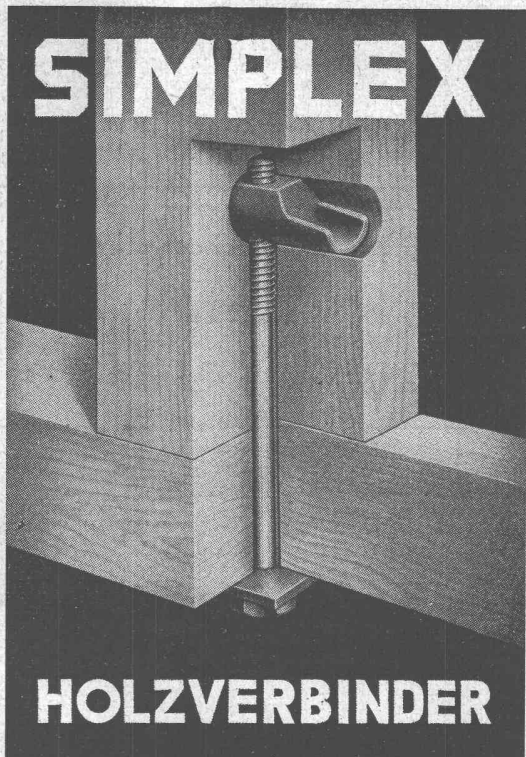
kleine Leistungen mit einteiligem Laufrad aus Leichtmetallguss

mittlere bis grösste Leistungen mit tragflächen-förmig profilierten, im Stillstand verstellbaren Laufschaufeln

eignen sich wegen ihres hohen Wirkungsgrades und einfachen Einbaues besonders gut für industrielle Lüftungsanlagen und lufttechnische Apparate



H. Meidinger & Cie., Basel 4
Telephon (061) 2 97 65



SIMPLEX

HOLZVERBINDER

J. G. KIENER & WITTLIN AG.
BERN



Wagonbau



Neukonstruktion
und Reparaturen
von Güterwagen,
Spezialwagen
für den Transport
von Flüssigkeiten usw.

EISENWERKE

CATTANEO A G GIUBIASCO

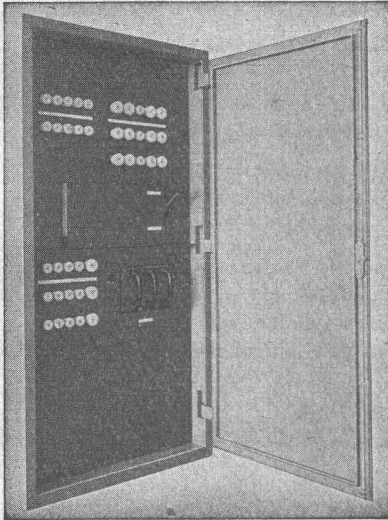
KRIENS
Bell

Aus unserem Fabrikations-Programm . . .

Stahl- und Kesselbau

AG. der Maschinenfabrik von Theodor Bell & Co., Kriens-Luzern

RAUSCHER & STOECKLIN AG., SISSACH FABRIK ELEKTR. APPARATE UND TRANSFORMATOREN



Schaltschrank
putzbündige
Montage

Kraft- und Lichtverteilanlagen Schaltapparate

KABELWERKE BRUGG AG

Bleikabel Drahtseile aller Art für **Stark-** u. **Schwachstrom**

für alle Anwendungsgebiete wie Aufzüge, Berg-, Luft- und Schleppseilbahnen, Schlittenaufzüge und Skillifts.
Spezialität: Das bestbewährte, patentierte spannungs- u. drallfreie Drahtseil „**TRU-LAY-BRUGG**“



Standseilbahn
Braunwald-Bahn

Gubo

LINOLEUM UND GUMMIBELAG

Badenerstr. 154 **ag** ZÜRICH Telephon 27 18 44

Spezialhaus für Lieferung und fachgemässe Verlegung von:

Linoleum Gummi

Korkparkett Tapeten

Eternit INSTALLATIONSROHRE

helfen Metall sparen; sie sind nicht-rostend, schallhemmend und ihre Verbindungen nach wie vor zuverlässig.

ETERNIT A.G. NIEDERURNEN TEL. 41555

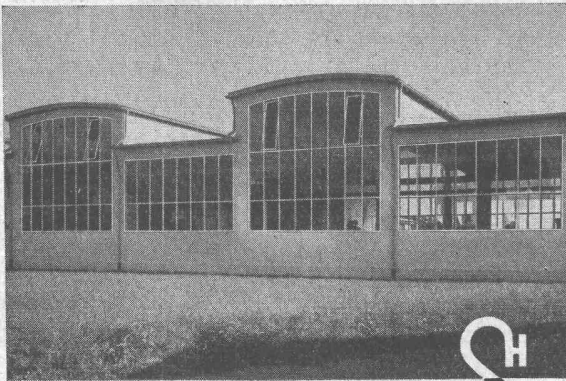
DAVOS

Parsenn-Bahn

Schatzalp-Bahn

Ski- und Sessellift Schatzalp-Strela

führen im SOMMER in ein prachtvolles Wandergebiet
und im WINTER in das unerschöpfliche Skigebiet „PARSENN“
mit seinen klassischen Abfahrten und Touren



(Projekt: A. Bayer, Arch., St. Gallen)



Stahlskelette

für Industrie- u. Hallenbauten, Masten, Brückenbau
Kranträger u. Ausleger, Wellblechbauten

Fabrikfenster (eiserne)

Vordächer, Türen, Tore, Treppen u. Podeste

Feineisenbau

Schaufensteranlagen, Sonnenstoren, Vitrinen,
Schiebefenster, Scherengitter

Betriebseinrichtungen

Fabrik- und Bureaukleiderschränke, Schubladenblöcke für Werkzeuge,
Kleinteile, Pläne u. Kartothekkarten, Arbeits- u. Montagetische, Werkbänke,
Neuzeitliche Arbeitsstühle u. Hocker, Archiv- u. Magazingestelle. Offene
Regale für Metallstäbe u. Röhren, Transportgeräte aller Art, Veloständer-
anlagen.



ERNST SCHEER * STAHLBAU * HERISAU

Aktiengesellschaft

Gegr. 1855

„90 Jahre Erfahrung“

Tel. (071) 5 19 92

Wir beraten Sie gerne

WANNER

- VENTILATOREN
- LUFTHEIZAPPARATE
- LUFTFILTER
- LÜFTUNGSANLAGEN

Wanner & Co. A.-G. Horgen



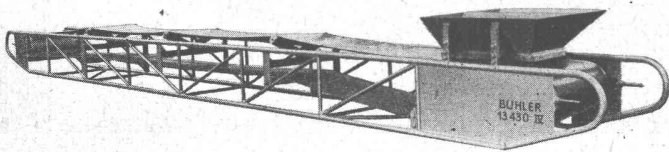
Bitte Prospekte verlangen

WETTERSCHUTZ - Beizen und -Lacke haben **ERFOLG**
nach jahrzehntelangen Versuchen und sind von grösster Wetterfestigkeit

WETTERSCHUTZ - Beizen und -Lacke sind ein **ERFOLG**
in der neuartig. Holzkonservierung für Jalousien, Chalets etc. Anstelle von Lasur-Anstrich

WETTERSCHUTZ - Beizen und -Lacke bringen den **ERFOLG**
einer bis heute unbekanntenen feinen Naturbehandlung des Holzes

FRID. KRÄNZLIN, LUZERN, BLUMENRAIN 10, TELEPH. (041) 2 30 85



TRANSPORT- ANLAGEN

tragbar, fahrbar oder
ortsfest, für Schütt- u.
Stückgüter

Verlangen Sie unsere Drucksachen

GEBRÜDER **BUHLER** UZWIL
GIESSEREIEN UND MASCHINENFABRIK - TELEPHON 64212

FRANZ VAGO

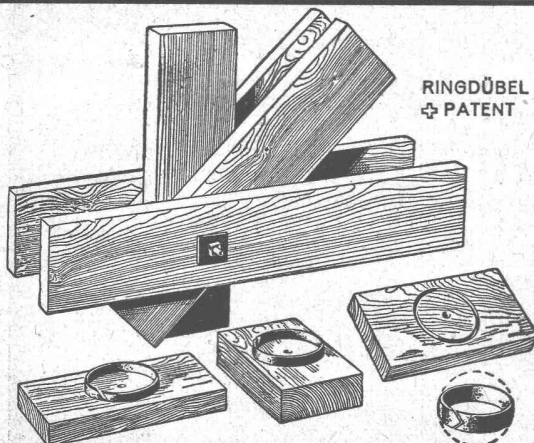
BAUUNTERNEHMUNG

MÜLLHEIM - WIGOLTINGEN

Haupt-Filialen in:
ZÜRICH - CHUR - LUGANO - NÄFELS



HOCH- und Tiefbau
STRASSENBAU
GELEISEBAU
KIES- und SCHOTTERWERKE
SÄGEREI



RINGDÜBEL
PATENT

Knotenpunktverbindung für hölzerne Tragwerke



R. RIGLING & CO.
Holzkonstruktionen

**Hallen
Fabrikbauten
Treppenbau**

Zürich-Oerlikon
Schwamendingerstr. 75
Telephon (051) 46 82 25

Weites Feld für Eloxiertes Aluminium

Fahrzeuge	Türrahmen
Flugzeuge	Schaufensterrahmen
Motoren	Möbel
Behälter	Beschläge
Konstruktionsteile	Profile aller Art

DORNIER



DORNIER-WERKE A. G.
Altenrhein b. Rorschach
Tel. (071) 42377

Accumulatoren



Unsere grosse Erfahrung
im Bau von Accumulatoren
bürgt für gute Qualität und
zweckentsprechende Vorschläge



Accumulatoren-Fabrik Oerlikon

Zürich-Oerlikon

Lausanne

Genève

ASEOL

SCHMIERMITTEL

für den gesamten Maschinen- und Wagen-
park - Stets im Schritt mit dem Fortschritt!

Kostenlose Beratung - Versand jeder Menge
direkt ab Fabrik - Telefon: Bern (031) 27844

ADOLF SCHMIDS ERBEN AG. BERN

TONWERK LAUSEN A.G.
 Fabrik feuerfester und säurefester Produkte für alle Industriezweige

Steinzeug-Bodenplatten

uni geflammt porphyr Rückseite *unverwundlich* 10, 15, 20 cm² und größer

LAUSEN BASEL-LD
 TELEPHON 7 22 82

**Achszahnrad
 mit auswechselbarem
 Kranz**

**Sauter/Bachmann & Cie
 ZAHNRÄDERFABRIK
 Netstal/Gl.**

ANNEN

**Zum guten Bauen,
 gehört gutes Verkitten**

Seit Jahrzehnten braucht der Fachmann
 unsere Glaserkitt, wie

la Glaserkitt
 Impermya-Gärtnerkitt · Impermya-Dachkitt
 Stopstara für Eisenfenster
 Perennator-Asphaltekitt · Vitrasca-Unterlagekitt
 Menning- und Bleiweisskitt
 Betona für Betonrahmen

Bezug durch den Fachhandel
 Auskünfte erteilt gerne der Fabrikant

Plüss-Staufner

Kittspezialisten seit 1884

Oftringen b. Olten
 Tel. (062) 7 35 44

**Isoliermaterial
 Isolierte Drähte**

für die gesamte
 Elektroindustrie

Steatit-Isolierteile
 für den Bau von Elektro-
 Ofen und -Apparaten

Installationsdrähte, Bleikabel
 mit verstärkter Isolation für
 Haus- und Werkinstallationen

**Dellit- u. Asbestit-Platten
 Bretonit-Hartasbest
 Canevasit-Hartgewebe**

für hochbeanspruchte
 Konstruktionsteile

SCHWEIZERISCHE ISOLA-WERKE BREITENBACH/SOL.
 Telephone (061) 7 11 91

BUSS AG. BASEL

Bureaux und Werk in Pratteln
Telephon (061) 6 04 41. Telegr. BUSSAG

Eisenkonstruktionen, Kessel- und Apparatebau

Aus unserm Fabrikationsprogramm:

Stahlbau

- Industriebauten
- Stau- und Schleusanlagen
- Automatische Wehre
- Brücken
- Verladebrücken und -Anlagen
- Krananlagen
- Druckleitungen
- Leitungsmaste

Apparatebau

- Vakuum-Eindampfung
- Destillation und Rektifikation
- Oelextraktion, -Raffination u. -Härtung
- Gerbstoffextraktion
- Zerstäubungstrocknung
- Vakuum-Walzentrockner
- Lösemittel-Rückgewinnung

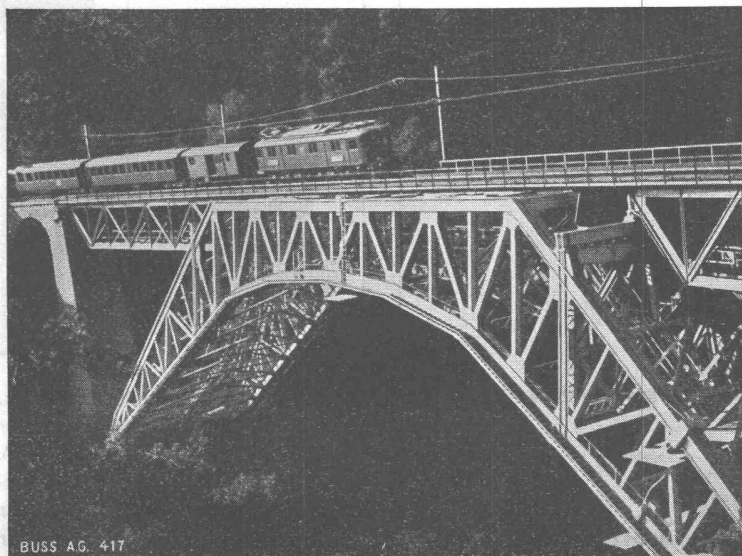
Kesselschmiede

- Dampferzeuger und -Anlagen
- Tankanlagen für flüssige Brennstoffe
- Drucktanks für sterile Lagerung von Fruchtsäften

Misch- und Knetmaschinen:

- Trockenmischer
- Doppelmuldenknetter
- Kontinuierliche Knetter
- V-Knetter

Azetylen-Trocknenentwickler
BUSS-ATE (pat.)



Bietschtal-Viadukt B. L. S.

Photo: Sager



Kern
AARAU

Modernste

Vermessungsinstrumente
Prismen-Feldstecher
Fern- und Nahoptik
Super Stroboskop für periodische
und aperiodische Vorgänge
Präzisions-Reisszeuge

KERN & CO. A.G. AARAU
(Schweiz)

Fabrik für Präzisionsmechanik und Optik
Gegründet 1819 Telegramme: Kern Aarau



EINLADUNG

zur freien Besichtigung
der permanenten

BAUFACH-AUSSTELLUNG

in ZÜRICH

Talstrasse 9 (Börsenbloc, vis-à-vis Hotel Baur au Lac)

Telephon 27 38 26

400 Aussteller

Gratis-Zustellung des Ausstellungs-Kataloges 1947

Schweizer Baumuster-Centrale Zürich

Geöffnet von 8.30—12.30 und 13.30—18.30

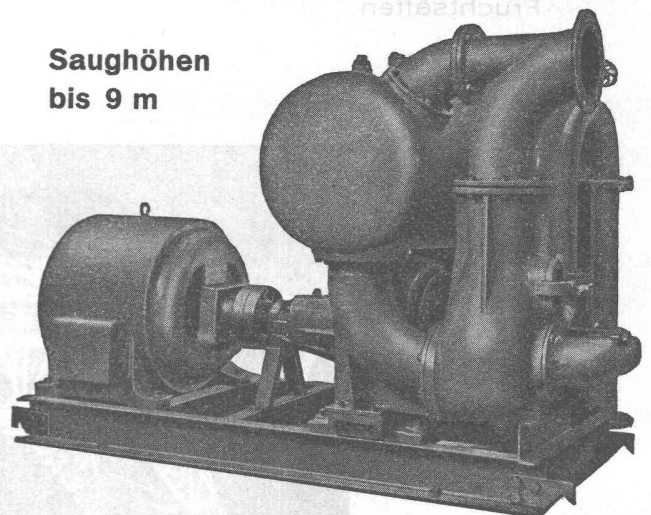
Samstag bis 17.00 Uhr

Sonntags geschlossen

Selbstansaugende, ventillose Baupumpen

System Lauchener

Saughöhen
bis 9 m



Leistungen 1 bis 500 Liter/Sek. Kein Bodenventil. Keine Klappe im Saugstutzen. Keine Hilfs-Vakuum-Pumpe. Jederzeitiges automatisches Ansaugen auch nach Luft-eintritt im Saugrohr. Keine reibenden, sich abnützenden Dichtungsflächen, daher unempfindlich, gegen Sand, Schlamm und Kies.

Maschinenfabrik a. S. Sihl G. Zürich

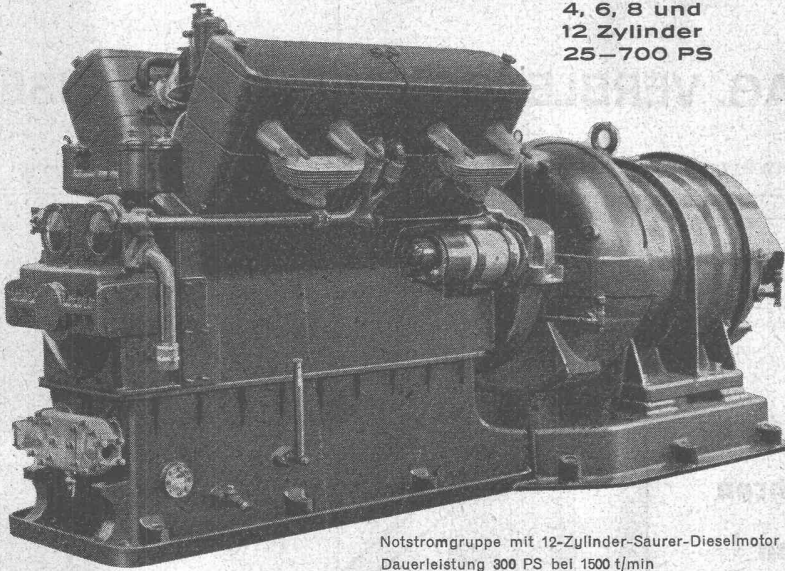
Gegründet 1871

Telephon (051) 2335 14

SAURER

DIESELMOTOREN

4, 6, 8 und
12 Zylinder
25-700 PS



Notstromgruppe mit 12-Zylinder-Saurer-Dieselmotor
Dauerleistung 300 PS bei 1500 t/min



für

**Notstrom- und
Kompressorgruppen**

Stationäre Anlagen

Schienentriebwagen

Lastwagen 1-7 T

Kippwagen

Spezialfahrzeuge

AKTIENGESELLSCHAFT ADOLPH SAURER

ARBON

BASEL

MORGES

ZÜRICH

Die Umwälzung im Haushalt:

Thor

Wasch- und Geschirrabwasch-Maschine

Neben den Vorteilen einer Wasch-, Spül- und Ausschwingmaschine bietet Ihnen die THOR als einzige Haushaltmaschine die Möglichkeit, auch Geschirr zu waschen, zu spülen und zu trocknen. — Zwei vollständig voneinander getrennte Einsätze verhindern gegenseitige Berührung. — Die THOR wird als Geschirr- und Waschmaschine kombiniert oder als Wäsche- und als Geschirrabwaschmaschine separat verkauft. Kurze Lieferfrist. Verlangen Sie bitte den Prospekt.



Busco

AG. ZÜRICH

Universitätsstrasse 69. Telefon (051) 28 03 17

**BAUBESCHLÄGE
MÖBELBESCHLÄGE
WERKZEUGE**

Besichtigen Sie bitte meine Ausstellung in der Baumuster-Centrale, Talstrasse 9

F. Bender:

ZÜRICH, Oberdorfstrasse 9 und 10, Tel. 32 71 92

KLINKER

braun, rot, gelb für Böden, Wandbelag, Cheminées, Fassaden

AG. VERBLENDSTEINFABRIK LAUSEN

Telefon (061) 7 24 04

Ständige Ausstellung unserer Erzeugnisse in der SCHWEIZER BAUZENTRALE ZÜRICH, TALSTR. 9, BÖRSENBLOCK (Eintritt frei)

Kägi & Co.

Gasröhren

Siederöhren

Pressröhren

Gussröhren

Ablaufröhren

Präzisionsröhren

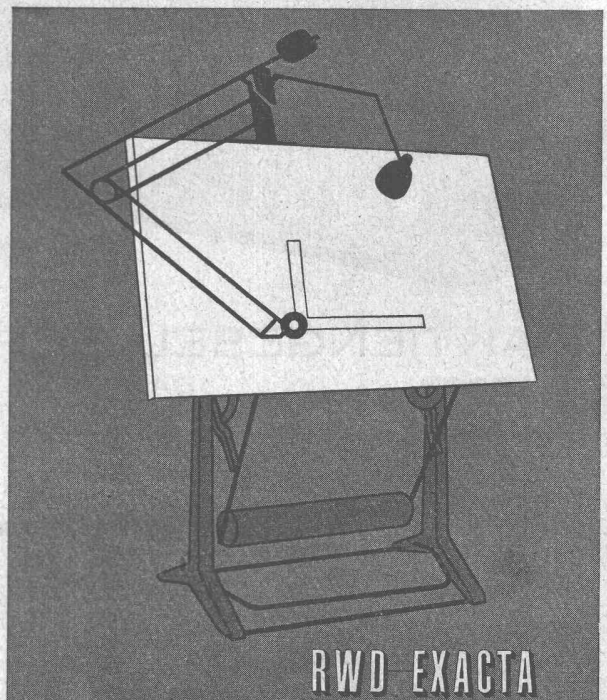
+GF+ Fittings

Schweissbogen

Schachtdeckel

Armaturen

Winterthur



RWD EXACTA

REPPISCH-WERK A.G. DIETIKON
ZÜRICH-SCHWEIZ

Zeichmaschinen mit Hochläden und Lampen
Zeichenständer mit Heissbreiter

Maschinenfabrik, Glaser-, Möbelfabrik
Telefon: 8031, 81 31 03, Telegr.: RLWAB



Asphalt-Emulsion & Zürich

Telephon 25 88 66

erstellt zuverlässig

Löwenstrasse 11



Terrassen, Flachdächer, Grundwasser-Isolierungen



Aus unserem Fabrikations-Programm . . .

Kranbau

AG. der Maschinenfabrik von Theodor Bell & Co., Kriens-Luzern



Clichés
Fotos · Retouchen
 Lieferant der anerkannten Qualitäts-
 Clichés der Schweizer Bauzeitung

ANDERSON & WEIDMANN
 Zürich 5 · Traugottstr. 6 · Tel. 3 82 34

ALPHA - OELBRENNER

Leistungen : **ALPHA I** 15 - 80.000 cal.
ALPHA II 80 - 160.000 cal.

Der wirtschaftliche, vollautomatische Brenner für kleine Heiz- und Warmwasser-Installationen. Restlose, rauch- und geruchlose Verfeuerung billiger Schweröle. Montage auf jeden beliebigen Heizkessel ohne Auswechslung des Frontgliedes.



CUENOD

Ateliers des Charmilles S. A. - Usine de Châtelaine - Genève



ALFOL
ISOLATION

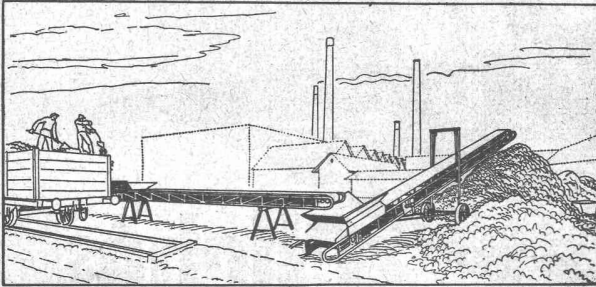
Der hohe Wärme- und Kälteschutz der Alfol-Isolierung beruht auf dem geringen Wärmeleitvermögen ruhender Luftschichten, der Reflexionskraft des Aluminiums und der Verhinderung direkter Wärmeleitung.

Alleinverkauf, Montage und wärmetechnische Beratung für die schweizerische Aluminium-Folien-Walzwerke

DR. ING. M. KOENIG, INGENIEURBÜRO, ZÜRICH
 Paradeplatz 5, Tel. 25 65 67

PAUL KIPFER

Dipl. Ing. Monbijoustr. 97 Bern

Ingenieurbureau: für Hoch- und Tiefbau, Wohn- und Industriebau
Strassen und Wasserkraftanlagen**Bandförderer, Beherwerke und Förderanlagen**

aller Art für Sand, Kies und Kohle etc.

SUTER - STRICKLER SOHN Maschinenfabrik HORGEN

Zäune
liefert als Spezialität:
Müller & Co.

LÖHRINGEN (SCHAFFHAUSEN)
Tel. (063) 6 91 17

Leistungsfähigste Zaunfabrik der Schweiz
Katalog und Offerten kostenlos

Filialen in:

Zürich 6
Turnerstraße 3
Tel. (061) 26 28 45

Winterthur
Tel. (052) 213 85

St. Gallen
Tel. (071) 263 86

Basel
Tel. (061) 406 28



EREDI FU DOMENICO FRANZI

Panzerrolladen „L'INVULNERABILE“ - Kipptore
Leichtmetallbau - Eisenkonstruktionen aller Art
Kanalisationsartikel eigener Fabrikation

LUGANO TELEPHON Nr. 2 38 51

Skandinavische Gesteinswolle „ROCKWOOL“

schwefelfreie Mineralwolle

Verlangen Sie
unverbindlich
Prospekt und
Muster

ersetzt **vollwertig Glaswolle**,
ist preislich bedeutend vorteilhafter,
greift die Hände Ihrer Arbeiter nicht
an und kann kurzfristig geliefert werden.
Erhältlich lose und in Matten.

Postfach 413, Sihlpost, Zürich

SPALITOL-EXTRA

schützt das

Mauer- und Holzwerk

vor dem Hausschwamm,
dem Kellerschwamm und
dem Schimmelpilz.

Zu beziehen in Drogerien, Farbhandlungen, Landwirt-
schaftlichen Genossenschaften, wo nicht, direkt durch die

MANOL A.G. CHEM. TECHN. PRODUKTE **BASEL 3**

*EISENBAU UND SCHLOSSEREI*

ALBERT MEYER ♦ SOLOTHURN

VORSTADT 8

TELEPHON 2 35 89

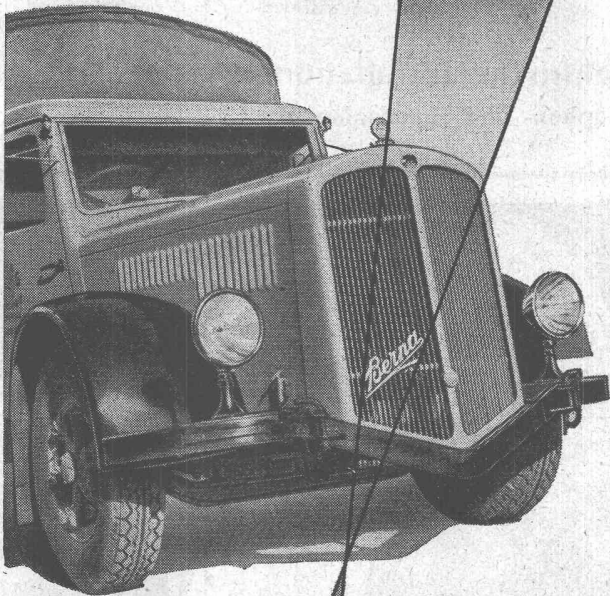
Eisenkonstruktionen - Projekte u. statische Berechnungen - Eigene Entwürfe
Schaufenster-Anlagen - Metalltüren in Stahl, Bronze, Messing und Weiss-
metall - Schmiedeiserne Fenster mit Spezialprofil für Einfach- und Doppelver-
glasung - Geländer - Treppen - Gitter - Veranden - Marquisen u. Sonnenstoren

*Für jede Last ein Berna
Wagen*



Unser Fabrikationsprogramm:

BERNA-Lastwagen 2-7 Tonnen Nutzlast, Kippwagen, Fourgons, Traktoren und Langholzwagen,
BERNA-Car- und Omnibus-Chassis für 14-60 Plätze



MOTORWAGENFABRIK BERNA AG. OLTEN

MINIMAL BUCHHALTUNG

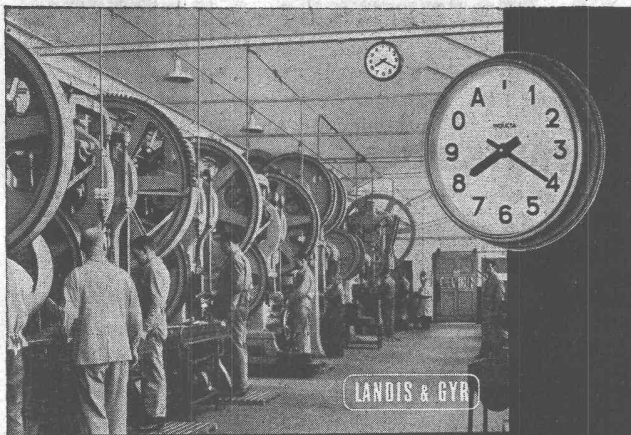
Die neue Durchschreibe-Buchhaltung für Detail, Handel und Gewerbe

- ohne Journal, ohne Maschine und ohne jeden Mechanismus
- Vollständige doppelte Buchhaltung mit lückenloser Kontrolle und klarer Uebersicht
- Grosse Zeitersparnis durch verblüffend einfache und zwangsläufig sichere Arbeitsweise
- Unbeschränkte Anpassungsmöglichkeit an jede Betriebsart und Branche
- Komplette Einrichtung für Mittel- und Kleinbetriebe Fr. 97.—

Verlangen Sie Gratisprospekt und unverbindliche Vorführung!



GENERALVERTRIEB: Huppertsberg & Co., Zürich
Sihlstr. 61 (b. Hallenbad) Tel. (051) 25 67 13



LANDIS & GYR

Personen-Suchanlagen

»INDUCTA«

mit 99 Rufnummern und Alarm

Betriebssichere Anlage, ohne Unterhalt
Niedrige Anschaffungskosten
Unabhängig von der Telefoninstallation

Verkauf für die Schweiz

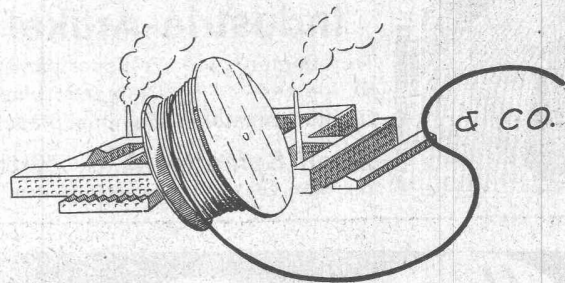


J.F. Pfeiffer
A/G

Löwenstr. 61, Zürich

TEL. 25 16 80

In 2333



Isolierte Leiter

mit Gummi- u. Plastoflexisolierung

Bleikabel

nach SEV-Normalien

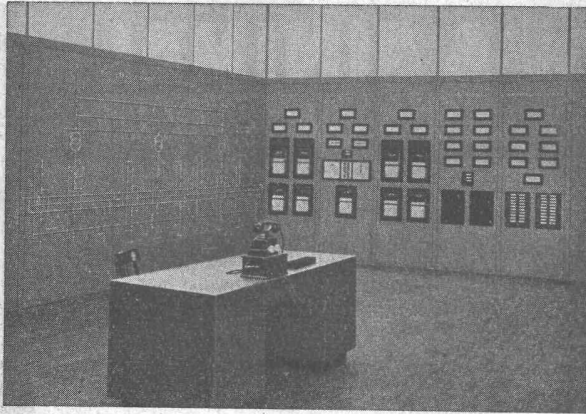
Wicklungs- und Apparatedrähte

Hart- und Weichgummifabrikate

Press- und Spritzgussteile aus SUCONIT

SUHNER & CO. HERISAU

Telephon Nr. (071) 5 18 31



CHR. GFELLER A.G.

BERN-BÜMPLIZ UND FLAMATT

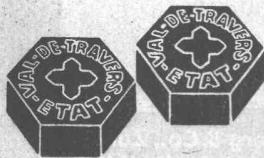
Fernsteuerungs-Einrichtungen
Fernmelde- und Registrieranlagen
Wasserstands-Fernmeldanlagen

ausgeführt für Licht- u. Wasserwerke Chur, Zentrale Sand

Elektrische Installationen jeder Art
Telephon- und Signalanlagen

Naturasphalt von Travers

Flachdächer, Terrassen
Isolierungen, Straßen

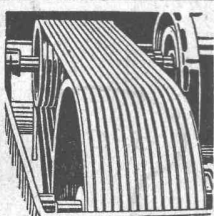


Zetter AG.
Solothurn

Ausführende Firmen in der ganzen Schweiz



HÄNNI & CIE.A.G.
JEGENSTORF-BERN



Industrie-Artikel

Treibriemen Transportbänder
Keilriemen Riemenverbinder
Dichtungsmaterial Gummischläuche

Adolf Schlatter A.G. Zürich
Tel. (051) 2617 86 Stampfenbachstr. 73

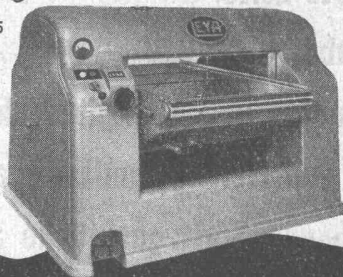
St. Margrether-Sandstein

Kennen Sie die Vorzüge meines Materials? Jegliche Steinhauerarbeiten, Tür- u. Fenstereinfassungen, Cheminées etc. Verlangen Sie unverbindlich Offerte oder Vertreterbesuch.

STEINBRUCH- UND STEINMETZGESCHAFT
E. GAUTSCHI St. Margrethen Tel. 7 34 86

Modell der neuesten LEYA-Hobelmaschine

1:2,5



WALTER STUDER MODELLBAU BASEL 6 TEL. 44 717



Funktions-Prinzip
und Ausführung
der Gebert-Spülapparate
sind vorbildlich
und unübertroffen

Gebert & Cie. Rapperswil bei Zürich



Aus unserem Fabrikations-Programm . . .

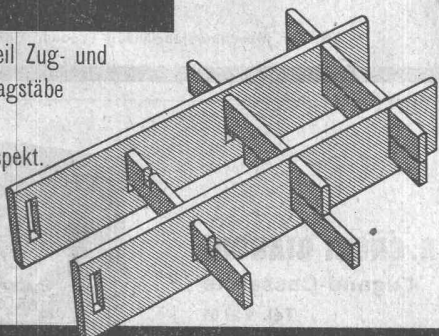
Wasserturbinen und Regulatoren

AG. der Maschinenfabrik von Theodor Bell & Co., Kriens-Luzern

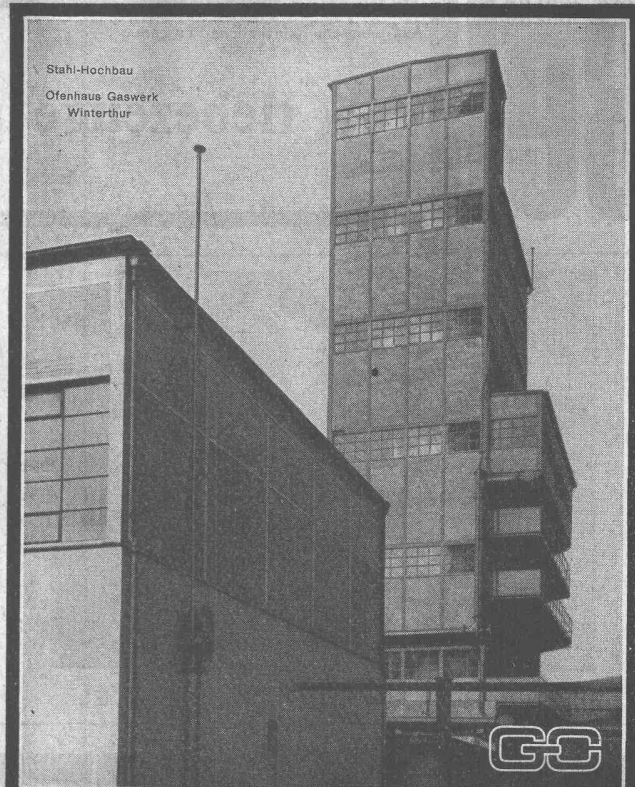
Gitterroste

MD

extra tragfähig, weil Zug- und Druckfaser der Tragstäbe unversehrt sind.
Verlangen Sie Prospekt.



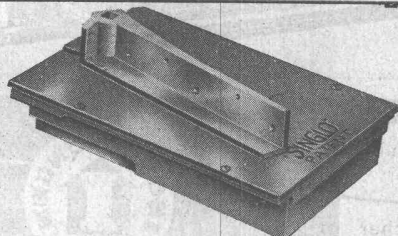
Siegfried Keller + Co. Glasdachwerke
Wallisellen-Zürich Tel. (051) 93 2114



Stahl-Hochbau
Ofenhaus Gaswerk
Winterthur



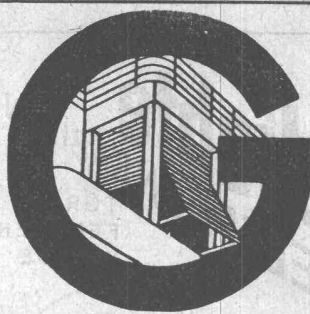
GEILINGER & CO.
Eisenbau-Werkstätten
WINTERTHUR



Bodentürschliesser

engl. Fabrikat
für Flügeltüren
einseitig wirkend
für Pendeltüren
doppelt wirkend
zu Holz- und Metalltüren

S. KISLING & Cie. A.-G. ZÜRICH 1
Beschlüge-Abteilung Tel. (051) 32 08 76



Rolladenfabrik A. GRIESSER A.G.

AADORF Basel Bern Genf Lausanne Zürich
(052) 4 71 12 (061) 3 59 08 (031) 2 92 61 (022) 2 53 84 (021) 3 32 72 (051) 23 73 98

Holzrolladen
Stahlrolladen

Stoffstoren
Jalousieladen

Kipptore
Klapptreppen

BAU - UNTERNEHMUNG

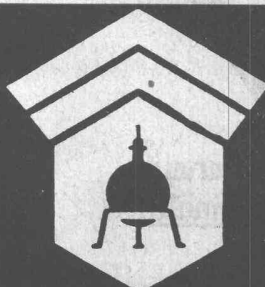


ZÜRICH UND SCHLIEREN



St. Gallen
Schlösslistr. 26
Tel. (071) 2 52 66

fabrizieren **BUCHSTABEN** aus Metall,
Anticorodal, Plastik in jeder Grösse u. Schriftart



Wallerdichte Beläge

Spezial-Unternehmen:

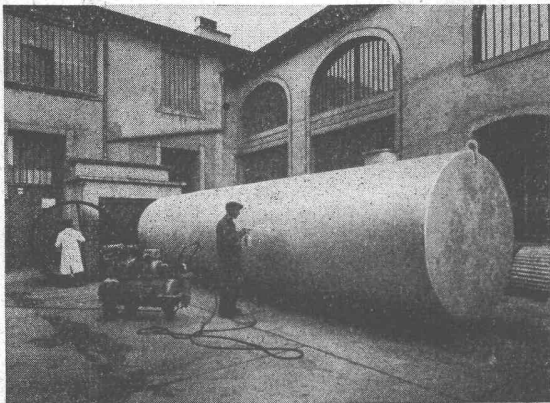
Frick-Glass, Zürich-Altstetten

KRIENS
Bell

Aus unserem Fabrikations-Programm . . .

Hebezeuge und Transportanlagen

AG. der Maschinenfabrik von Theodor Bell & Co., Kriens-Luzern

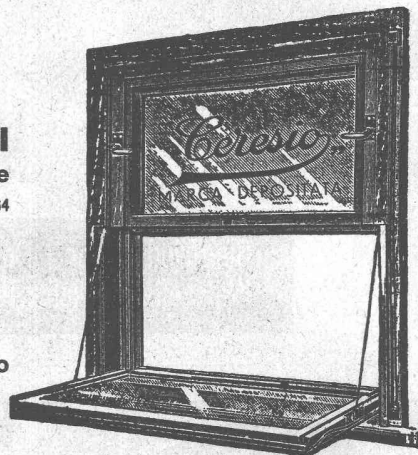


USINE DECKER S. A. NEUCHATEL

A. CROCI BIANCHI
Lugano-Cassarate

Tel. 2 27 64

Serramenti
brevettati
Mobili d'ufficio



Holzpfaster-Beläge

für Fabriken und
Werkstätten

warm, gleitsicher
unverwüstlich



W. KUNZ Ingenieurbüro, Zürich, Langstr. 80, Tel. (051) 27 49 49

FEINEISEN-KONSTRUKTIONEN

Schmiedeeiserne Fenster für Fabrikbau
Schmiedeeiserne Türen und Tore für Fabrik- u. Wohnungsbau
Schiebe-, Hub-, Flügel- und Kipptore
Eiserne Treppen und Podeste
Vordächer und Oberlichter
Fahrradständer, Lagergestelle, Blecharbeiten

Kurze Lieferfristen

EISEN-KONSTRUKTIONEN

Eisenhochbau, Skelettbauten, Ständerkonstruktionen, Masten

M. WALDER, Eisenbau, Othmarsingen (Aarg.), Tel. (064) 851 39

Wir fabrizieren
und liefern

Schalldichte TELEPHONKABINEN

TÜREN
FENSTER
WÄNDE

ANTIPHON A. G.

Zürich 1 Tel. (051) 32 15 00



IVWZ

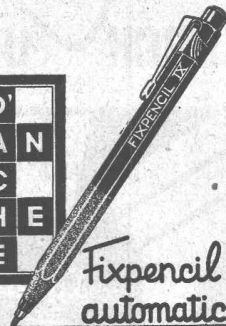
METALL- SPRITZ- APPARAT

HERKENRATH für alle
Metalle

Zürich 6

FRANZ HERKENRATH A.G.

Stampfenbachstr. 85 Tel. 28 32 60



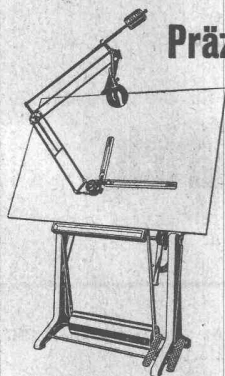
Fixpencil
automatic

ED. MANZONI · BAUNTERNEHMUNG · CHUR

HOCH- UND
TIEFBAUARBEITEN
UMBAUTEN
RENOVATIONEN
etc.

Ausgeführte Arbeiten im E. W. Sand:

Umbau der Zentrale
Ersteller der Turbinen-Fundamente



Präzisions-Zeichenmaschinen SWISS-BALLA

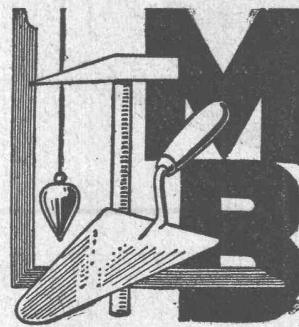
das bestbewährte Zeichengerät für
**Architekten, Ingenieure, Techniker
und Konstrukteure**

10 verschiedene Modelle für
horizontale und vertikale
Zeichentische bis 125x200 cm

GRAB & WILDI AG
ZÜRICH und URDORF

Zeichenausrüstung
SWISS-BALLA

Verlangen Sie Prospekte! Tel. (051) 24 35 88



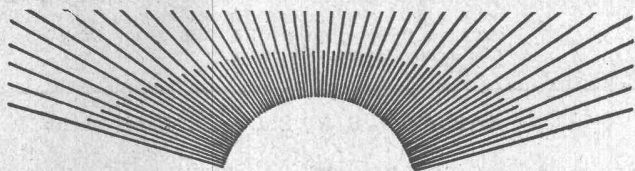
2 30 06

D. MAZZOLENI-BATTAGLIA

CHUR TELEPHON 2 30 06

Baugeschäft und
Baumaterialienhandel

Am Bau des E. W. Sand beteiligt



PFRUNDERLICHT

Architektur und Beleuchtung verlangen beide ausser Wissen und Logik eine ordentliche Dosis „Flair“. — Mein Projekt verpflichtet Sie nicht, mich als Lieferanten beizuziehen.

OSCAR PFRUNDER

Neutrale Beratung für und Ausführung von Industrie-,
Büro- und Ladenbeleuchtung
Zürich 1, Löwenstrasse 59, Telephon (051) 25 11 13



WALTER J. HELLER & Co.

BAUNTERNEHMUNG

BERN — SCHLOSSTRASSE 123 — TEL. (031) 51112

STS

Schweizer Technische Stellenvermittlung
Service Technique Suisse de placement
Servizio Tecnico Svizzero di collocamento
Swiss Technical Service of employment

ZÜRICH, Beethovenstr. 1 - Telefon: 23 54 26 - Telegr.: STSINGENIEUR ZÜRICH
 Für Arbeitgeber kostenlos. Für Stellensuchende Einschreibgebühr 2 Fr. für 3 Monate
 Bewerber wollen Anmeldebogen verlangen. — Auskunft über offene Stellen und
 Weiterleitung von Offerten erfolgt nur gegenüber Eingeschriebenen.

INDUSTRIE-ABTEILUNG

449 **Dipl. Elektroingenieur event. -Techniker**, mit Praxis auf Starkstrom-
 gebiet. Ostschweiz.

451 **Elektrotechniker**, für Hoch- und Niederfrequenztechnik. Westschweiz.

453 **Maschinentechniker**, mit Praxis im allg. Maschinenbau (Förderanlagen).
 Baldigst. Kanton Zürich.

BAU-ABTEILUNG

920 **Techniker**, Statiker, für einfache Berechnungen und Konstruktion. Baldigst.
 Nordwestschweiz.

922 **Architekt oder Hochbautechniker**, für Ausführungs- und Detailpläne.
 Baldigst. Zürich.

924 **Architekt oder Hochbautechniker**, für Ausführungs- und Detailpläne.
 Baldigst. St. Gallen.

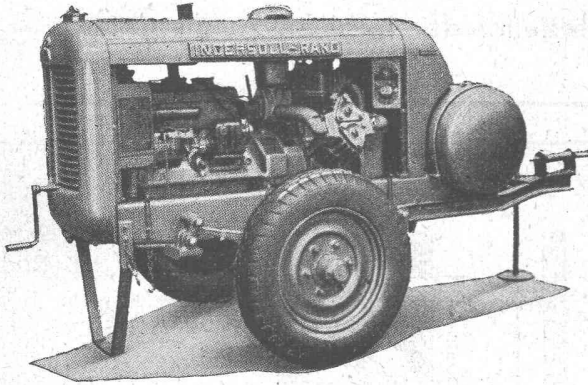
926 **Hochbautechniker**, mit Kenntnissen im Holzbau, für Büro. Ostschweiz.

928 **Hochbautechniker**, für Büro und Bauführung. Baldigst. Zürich.

932 **Hochbautechniker**, für Detail- und Ausführungspläne. Zürich.

934 **Dipl. Bauingenieur**, Statiker, mit Praxis, an selbständ. Arbeiten gewöhnt.
 Nähe Zürich.

938 **Baufachmann**, mit Kenntnissen der Holzbranche. Französisch. Nicht über
 30 Jahre. Kanton Zürich.



Für **höchste** Leistungen bei kleinsten Betriebs- und Unterhaltungspesen

Ingersoll-Rand

Kompressoren, fahrbar und stationär sowie **Pressluftwerkzeuge**
 für jeden Verwendungszweck, kurzfristig lieferbar.

Verlangen Sie Offerte über die neuesten Modelle für

Kauf + Miete

von der

Alleinvertretung für die Schweiz:

Robert Aebi & Cie AG Zürich

Ingenieurbureau und Maschinenfabrik Telephone (051) 23 17 50
 mit Zweigniederlassung in Zollikofen-Bern

Gesucht

Tiefbau- oder Vermessungszeichner

Guter Beschrifter. — Bei Eignung Dauer-
 stelle mit Pensionsberechtigung. Offerten
 mit Lebenslauf, Zeugnisabschriften; Photo
 und Angabe der Gehaltsansprüche unter
 Chiffre L 15239 Z an **Publicitas, Zürich**.

Architekturbüro in Zürich sucht per 1. Oktober 1947,
 eventuell auch früher, qualifizierten

BAUZEICHNER

zur Bearbeitung von Ausführungs- und Detailplänen
 interessanter Bauaufgaben. Bei Eignung sehr gut be-
 zahlte Dauerstelle. Nur routinierte, erstklassige Be-
 werber mit mehrjähriger Praxis mögen sich melden.
 Offerten unter Chiffre OFA 6356 Z an Orell-Füssli-
 Annoncen, Zürich, Zürcherhof.

Architekt B. S. A., S. I. A. in Basel sucht

Bautechniker oder Bauzeichner

Offerten unter Chiffre Z P 1331 an Mosse-An-
 noncen A.-G., Zürich 23.

BAUTECHNIKER oder BAUZEICHNER

für Bearbeitung von Ingenieurplänen, Abrech-
 nungen, Betriebsüberwachung, Kundenverkehr
 etc.

Initiativem Bewerber, welcher zuverlässiges,
 selbständiges Arbeiten gewohnt ist, wird bei
 Eignung Dauerstellung mit guter Bezahlung
 geboten.

Offerten mit Zeugnisabschriften, Referenzen,
 Bild und Gehaltsansprüchen unter Chiffre Z O
 1309 an Mosse-Annoncen A.-G., Zürich 23.

Stellen-Ausschreibung

Wegen Erkrankung eines bisherigen Stelleninhabers
 ist bei der Aargauischen Gebäudeversicherungsanstalt
 die Stelle eines

INSPEKTORS

für **Gebäudeschätzungen** aushilfsweise zu besetzen.
 Spätere definitive Anstellung nicht ausgeschlossen.
Anforderungen: Mindestens Technikums-Bildung.
 Praktische Betätigung als Bauführer od. Baumeister.
 Sofortige handschriftliche Anmeldung mit Lebenslauf
 (Geburtsdatum, Heimat- und Wohnort, Zivilstand,
 militärische Einteilung, Bildungsgang, bisherige Be-
 tätigung) an die Direktion des Aargauischen Ver-
 sicherungsamtes in Aarau, wo auch die nähern Be-
 dingungen (Gehalt, Anstellungsverhältnis) zu erfah-
 ren sind. Studien- und andere Ausweise sind beizu-
 legen. — Persönliche Vorstellung nur auf Verlangen.

Aarau, 21. August 1947.

Aarg. Versicherungsamt.

PROJEKTE und KONTROLL-OFFERTEN

sanitärer Installationen übernimmt zu günstigen Bedingungen **V. BRUGGER**, Sanit.-Techn., **PRATTELN**, Oberemattstrasse 30, Tel. 6 04 04.

Erfahrener, bilanzsicherer Kaufmann übernimmt

BUCHHALTUNGEN

Abschlüsse. Steuererklärungen, zu kul. Bedingungen. Gefl. Anfragen an Tel. (051) 46 66 87.

Zu verkaufen:

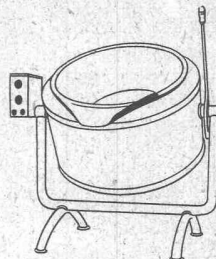
Rollbahngeleise

Spur 60 cm, Profil 60 m/m, ca. 2000 ml; 8 Stück Weichen links und rechts.

Arnold Bühler, Hoch- u. Tiefbau, Hünibach-Thun

E. T. H. DIPLOM-ARCHITEKT

Tessiner, 35 Jahre alt, charakterfest, mit zehnjähriger Praxis, außerordentlich künstlerisch befähigt, absolut selbständig in Entwurf, Konstruktion und Detail, flottes und exaktes Zeichner; deutsch, französisch, italienisch in Wort und Schrift, sucht Dauerstellung. Eintritt sofort. — Offerten unter Chiffre ZV 1356 an Mosse-Annoncen A.-G., Zürich 23.



Elektro-Kippkessel

in rostfreiem Stahl und Antikorodal, in verschiedenen Grössen, mit rascher, prompter Lieferung

Ab Lager lieferbar 1 Restaurationsherd

E. H. O., Bau elektr. Apparate
Ostermundigen Tel. 4 10 80 Bern

BERN

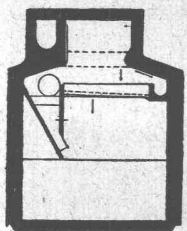
kamm

+ CO. HEIZUNG, LÜFTUNG, WÄRMEWIRTSCHAFT

Spitalgasse 30 Tel. (031) 2 36 76

Seiling - Eisenbeton AG. - Bern

Eisenbeton-Fertigfabrikate für Konstruktionen



Seiling-Decke ohne Schalung (Pat.) für alle Spannweiten und Nutzlasten

Kläranlagen mit Trennschnecke. Pat. Hoffmann, Trennung der Abwässer im Frischzustand, event. Düngung — Klein- und Grossanlagen

Spezialitäfen: Für Gärten, Hoch- und Tiefbau, Elektr. Anlagen

Jeder Betrieb hat Probleme;
der fortschrittliche greift sie an.

Mathematiker, Statistiker, Geographen, Meteorologen bearbeiten für Sie:

1. Kontrolle, Stichproben in der Fabrikation;
2. Entwurf und Auswertung von Versuchen;
3. Statistische, geographische, meteorologische Untersuchungen, Auskünfte, Marktanalysen;
4. Dokumentation, Grundlagenbeschaffung für Planungen.

PEARSON SERVICE

P. Kaufmann, dipl. Naturwissenschaftler E. T. H., Postfach, Zürich 33.

SISAL-KRAFT

das bewährte, luft- und wasserdichte, schalldämpfende, mit Sisalfasern verstärkte

ISOLIER-PAPIER

ist wieder erhältlich

ZIEGLER-HUBER AG. ZÜRICH 5

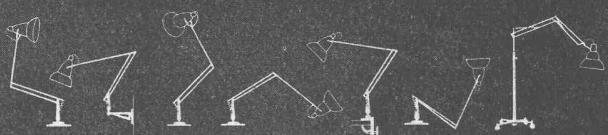
PAPIER EN GROS

PATENTE

MODELLE, MUSTER, MARKEN
etc.
in allen Ländern

NAEGELI & Co., BERN

Patentanwälte, Bundesgasse 16

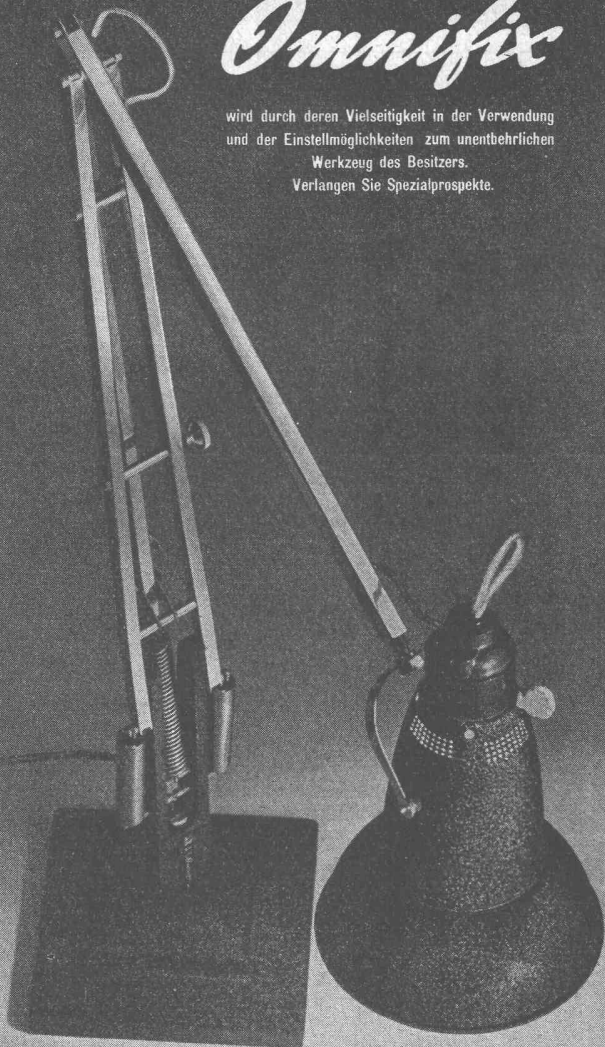


Omnifix

wird durch deren Vielseitigkeit in der Verwendung und der Einstellmöglichkeiten zum unentbehrlichen

Werkzeug des Besitzers.

Verlangen Sie Spezialprospekte.



B.A.G. TURGI

B.A.G. - Leuchtkörper für besseres Licht

In allen Fachgeschäften und im Musterlager der B. A. G. Stampfenbachstrasse 15, Zürich

*Zeit ist Geld
darum*

Personen- Suchanlagen

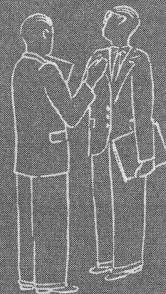


Immer mehr Besitzer von Haus-Telephonanlagen erkennen, dass eine Personen-Suchanlage ihren Telephonbetrieb ganz wesentlich verbessert.

Wartezeiten bei auswärtigen Gesprächen werden verkürzt oder sogar ganz vermieden. Dies ist bei der heutigen Überlastung der Telephonnetze ausserordentlich wichtig.



Suchanlagen sollen ihren Zweck einwandfrei erfüllen, in der Bedienung und Arbeitsweise sehr einfach und dazu vor allem auch preiswert sein.



Hasler Personen-Suchanlagen zeichnen sich aus durch ihren niedrigen Anschaffungspreis und die, dank ihrer Betriebssicherheit, verschwindend kleinen Kosten für den Unterhalt.

Sie werden deshalb aus einer unverbindlichen Besprechung mit unsern Fachleuten sicher Nutzen ziehen.

Hasler AG Bern

WERKE FÜR TELEPHONIE UND PRÄZISIONSMECHANIK

Büro Zürich

RAHNHOFSTRASSE 10B

TEL. NR. 2722 58

GEBRÜDER RÜTTIMANN

Aktiengesellschaft für elektrische Unternehmungen

ZUG

Telephon (042) 4 11 25

**Spezialgeschäft für Frei- und Kabelleitungen jeder Art
Schwebbahnen · Trolleybus- und Bahnleitungen**

SPEZIALBETON A.-G., STAAD



TONHALLE UND
KONGRESSGEBAUDE
1939

Treppenanlagen

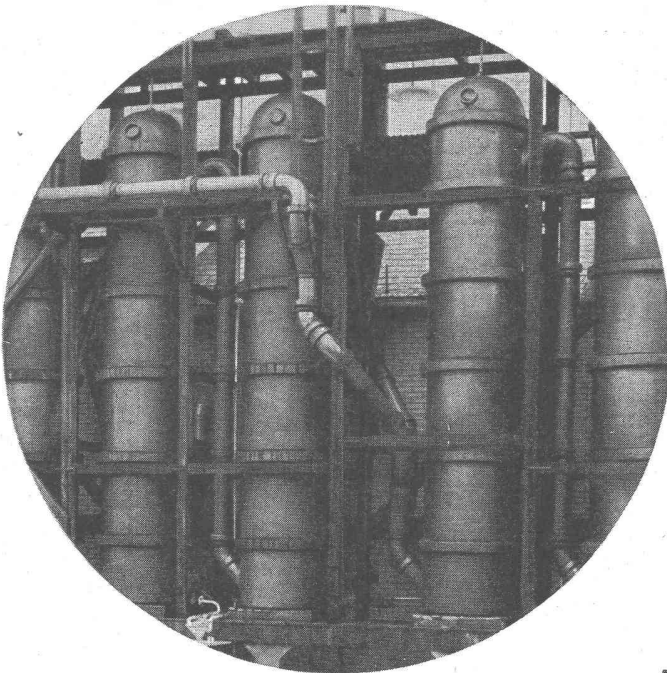
Fassaden-
verkleidungen

Bodenbeläge

Eisenbeton-
sprossenfenster

Treppenaufgang, Tonhalle.

Steinzeug-Embrach



Chemische Industrie

Gefässe, Rohrleitungen, Apparate, Pumpen, Ventilatoren usw. aus garantiert säurefesten, dichten keramischen Materialien

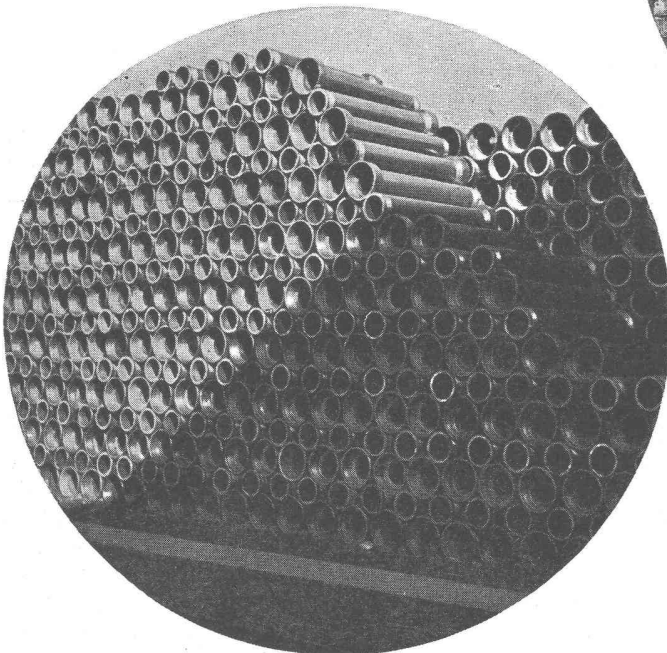
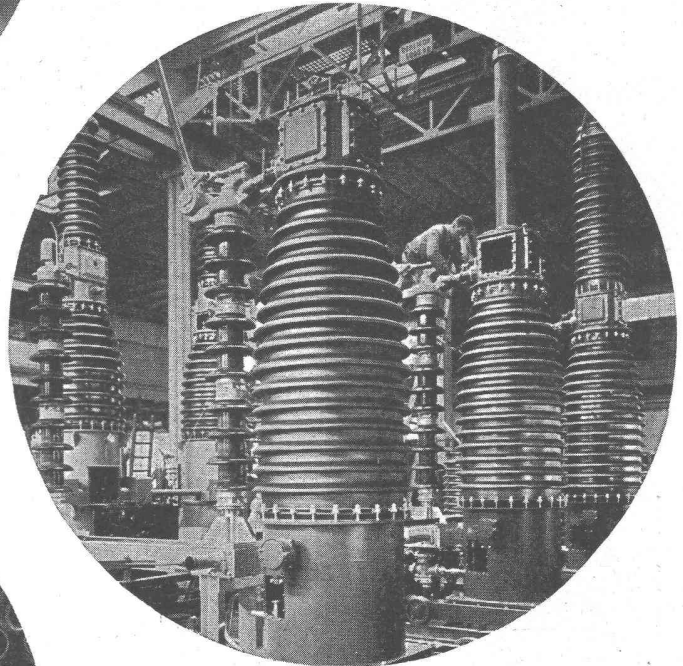
Spezialitäten:

Embrachit für rasche Wärmewechsel

Thermosil mit hoher Wärmeleitfähigkeit

Elektro-Industrie

Grossdimensionierte Isolierkörper für den Apparatebau aus porzellanähnlichem Werkstoff „Embrit“ mit hoher mechanischer und elektrischer Festigkeit



Baugewerbe

Sämtliche Artikel für Kanalisationen, Entlüftungskanäle, Filterrohre, Futtertröge usw. aus salzglasiertem, säurebeständigem und frostsicherem Steinzeug

STEINZEUGFABRIK EMBRACH AG. EMBRACH