

Objektyp: **Advertising**

Zeitschrift: **Schweizerische Bauzeitung**

Band (Jahr): **65 (1947)**

Heft 36

PDF erstellt am: **12.07.2024**

Nutzungsbedingungen

Die ETH-Bibliothek ist Anbieterin der digitalisierten Zeitschriften. Sie besitzt keine Urheberrechte an den Inhalten der Zeitschriften. Die Rechte liegen in der Regel bei den Herausgebern. Die auf der Plattform e-periodica veröffentlichten Dokumente stehen für nicht-kommerzielle Zwecke in Lehre und Forschung sowie für die private Nutzung frei zur Verfügung. Einzelne Dateien oder Ausdrucke aus diesem Angebot können zusammen mit diesen Nutzungsbedingungen und den korrekten Herkunftsbezeichnungen weitergegeben werden. Das Veröffentlichen von Bildern in Print- und Online-Publikationen ist nur mit vorheriger Genehmigung der Rechteinhaber erlaubt. Die systematische Speicherung von Teilen des elektronischen Angebots auf anderen Servern bedarf ebenfalls des schriftlichen Einverständnisses der Rechteinhaber.

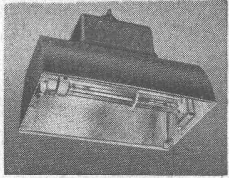
Haftungsausschluss

Alle Angaben erfolgen ohne Gewähr für Vollständigkeit oder Richtigkeit. Es wird keine Haftung übernommen für Schäden durch die Verwendung von Informationen aus diesem Online-Angebot oder durch das Fehlen von Informationen. Dies gilt auch für Inhalte Dritter, die über dieses Angebot zugänglich sind.

SCHWEIZERISCHE BAUZEITUNG

WOCHENSCHRIFT FÜR ARCHITEKTUR / INGENIEURWESEN / MASCHINENTECHNIK
REVUE POLYTECHNIQUE SUISSE

ORGAN DES S.I.A. SCHWEIZERISCHER INGENIEUR- UND ARCHITEKTEN-VEREIN
UND DER G.E.P. GESELLSCHAFT EHEMAL. STUDIERENDER DER EIDG. TECHN. HOCHSCHULE
GEGRÜNDET 1883 VON ING. A. WALDNER / HERAUSGEGEBEN VON ING. W. JEGHER



Reflektoren und Leuchten in Reinst-Aluminium, elektrolytisch veredelt, korrosions- und hitzebeständig; dauernd hoher Wirkungsgrad

Verlangen Sie unsere unverbindliche Lichtberatung



ALUMINIUM LICHT AG. ZÜRICH SIHLSTR. 22 TEL. (051) 25 89 88



WALO BERTSCHINGER

BAUUNTERNEHMUNG ZÜRICH

**Geleisebau
Industrieböden
Strassenbau**

MD

HCH. LIER

Deckenheizungen System Crittall

Heisswasser-Heizungen

Umbau bestehender Dampfanlagen
in Heisswasser • Abwärmanlagen

HEIZUNG-INGENIEUR S.I.A. ZÜRICH 4 Badenerstr. 440 Tel. 23 92 05

Verlag

W. Jegher & A. Ostertag, Dianastrasse 5,
Zürich / Tel. 23 45 07 / Postcheck VIII 6110

Postadresse:

Schweiz. Bauzeitung, Postfach Zürich 39

Für den Buchhandel in Kommission bei
Rascher-Verlag, Limmatquai 50, Zürich

Bezugspreise

Einzelheft Fr. 1.30 — Abonnements:

Kategorie	12 Monate		3 Monate	
	Schweiz	Ausland	Schweiz	Ausland
A Fr.	54.—	60.—	13.50	15.—
B Fr.	48.—	54.—	12.—	13.50
C Fr.	42.—	48.—	10.50	12.—
D Fr.	30.—	36.—	7.50	9.—

A Normaler Preis

B für Mitglieder Schweiz. Techniker-Verb.

C für Mitglieder S. I. A. oder G. E. P.

D für Mitglieder S. I. A. oder G. E. P., die weniger als 30 Jahre alt sind, sowie für Studierende der E. T. H. (bei Bestellung Geburtsjahr angeben).

Das Abonnement kann mit jedem Kalendermonat begonnen werden. Die Kategorien B, C und D gelten nur für direkte Bestellung beim Verlag.

Anzeigen-Verwaltung

Mosse - Annoncen AG., Limmatquai 94,
Zürich / Tel. 32 68 17 / Postcheck VIII 1027

INHALT

Belastungsausgleich in Verteil-Anlagen. Von H. Schellenberg	495*
Elektr. Nufenenpass-Leitung	498*
Projekt Nufenenpass-Strasse	499
Gestaltung der Küche. Von W. Burger	500*

MITTEILUNGEN

Wiederaufbau Drehbrücke Caronte	506*
Stahlfachwerke in Rohrprofilen	506*
Generalversammlung des S. I. A.	507
Regeln für Symbole und Zeichen	507

WETTBEWERBE

Schlachthof in Brugg	508
EMPA-Bauten in Zürich	508

LITERATUR

Neuigkeiten	508
-----------------------	-----

MITTEILUNGEN DER VEREINE

Conférence Technique Mondiale	508
VORTRAGSKALENDER	508

* Bilder

HOFER'S Fugenband

Schweizer Patent No. 232547. Vielseitig erprobter
Universalbaustoff

zur Verbindung sämtlicher verputzbaren Wand- und Deckenplatten.

Vorteile:

1. Hofer's Fugenband **erspart** jegliche Unterkonstruktion, wie Lattenroste, zeitraubendes Schiften, sowie das Ueberdrahten der Fugen mit Rabitz und vermeidet die mannigfaltigen Ursachen der Rissbildung.

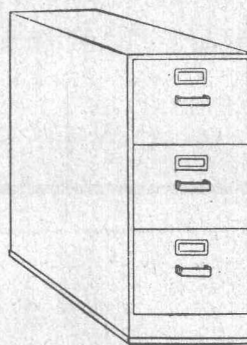
2. Hofer's Fugenband erweist sich auch als besonders **wirtschaftlich** bei Erstellung von Hängedecken und bei Gewölbekonstruktionen.

3. Baubeschleunigung durch ca. 40—50%ige **Arbeits- und Materialersparnis**.

4. Durch Hofer's Fugenband sind Plattendecken allen andern Decken **qualitativ und preislich überlegen**. Bezugsnachweis und Prospekte durch

O. Hofer, technische Baustoffe, **Herzogenbuchsee**,
Telephon (063) 6 86 50.

MARIGO VERTIKAL-SCHRÄNKE



aus Metall

sind besonders günstig im Preis und sofort lieferbar

Verlangen Sie unsern Prospekt

MARCEL RIGONI, BASEL

Rümelinbachweg 18

Telephon 4 43 56

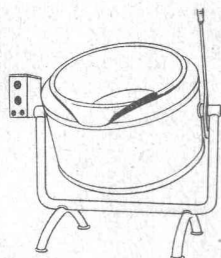
KLINKER

braun, rot, gelb für
Böden, Wandbelag, Cheminées, Fassaden

AG. VERBLENDSTEINFABRIK LAUSEN

Telefon (061) 7 24 04

Ständige Ausstellung unserer Erzeugnisse in der SCHWEIZER BAUZENTRALE ZÜRICH, TALSTR. 9, BÖRSENBLOCK (Eintritt frei)



Elektro-Kippkessel

in rostfreiem Stahl und Antikorodal,
in verschiedenen Grössen, mit rascher,
prompter Lieferung

Ab Lager lieferbar 1 Restaurationsherd

E. H. O., Bau elektr. Apparate
Ostermundigen Tel. 4 10 80 Bern

GRANIT

GEBR. BERTOLAZZI
TENERO b. Locarno

Ingenieure, Architekten, Privatunternehmer: Für alle Arbeiten wenden Sie sich direkt an die Steinbruchbesitzer unter Ausschluss von Zwischenhändlern • **Tel. 8 41 29**

MINERALÖL-TANKS AUS EISENBETON SYSTEM BORSARI

STEHEN SEIT 40 JAHREN UNUNTERBROCHEN IM GEBRAUCH
KEIN KORRODIEREN **KEIN ROSTEN**

HEIZÖL-TANKANLAGEN

FÜR HANDEL, INDUSTRIE, GESCHÄFTSHÄUSER, VILLEN

TEL. (051) 24 96 18

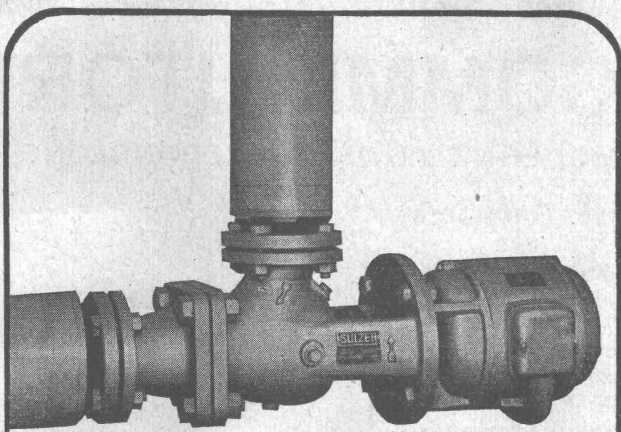
BORSARI & Co. ZOLLIKON-ZÜRICH

GEGR. 1873

Beton - Christen

W.Christen & Cie Zementwarenfabrik Basel Tel 2 88 80

Durch unseren **Hauptkatalog** zu raschem und trockenem Bauen mit fabrikfertigen Betonbauelementen: Verlangen Sie unsere Offerten.

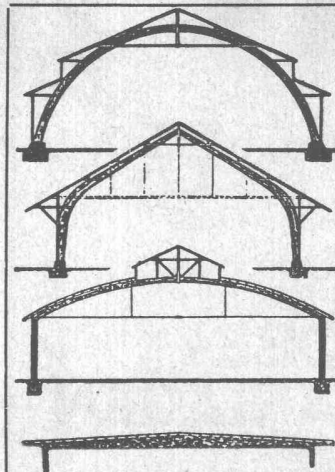


SULZER

Umwälzpumpen Typ SUP

für Zentralheizungen

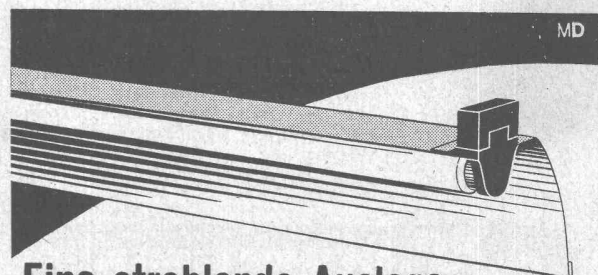
Gebrüder Sulzer, Aktiengesellschaft, Winterthur



B. ZÖLLIG SÖHNE Holz-Konstruktionen ARBON

Spezialität:
**AUSFÜHRUNG in der
HETZERBAUWEISE**

FÜR LAGER-, TURN- UND
FABRIKHALLEN
LEHRGERÜSTE UND
KIRCHEN
RISSFREIE SÄULEN



Eine strahlende Auslage

und eine anregende Ladenbeleuchtung schlagen oft die besten Argumente an Verkaufskraft. Nun ja, ein Schaufenster soll wie eine helle Bühne im dunkeln Saale wirken. Der Lichtaufwand hierfür richtet sich nach Lage und Bedeutung des Geschäftes, Gattung und Farbe der Waren sowie nach der Bauart der Schaufenster.

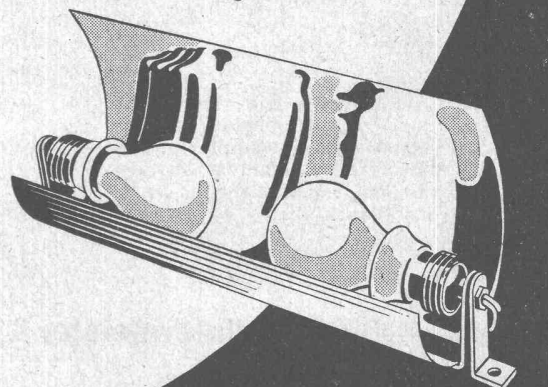
Ausschlaggebend ist die gute Wahl und Anordnung der für die richtige Verteilung dieses Lichtes passenden Reflektoren. Oft werden unsere Rinnenschragstrahler, aber auch die Tiefstrahler, Breitstrahler und Fluoreszenzlampen-Reflektoren verwendet. Unsere allgemein orientierende Schrift „Schaufenster-Beleuchtung“ wird Interessenten gratis zugestellt.

ALUMINIUM-LICHT AG

Sihlstr. 22 Zürich Tel. (051) 25 89 88



Alzakierte Reflektoren tragen diese Marke



Repetitions-Theodolit WILD T1

Glaskreise 360° od. 400°
Genauigkeit 1/10 Minute
Gewicht 4,850 kg

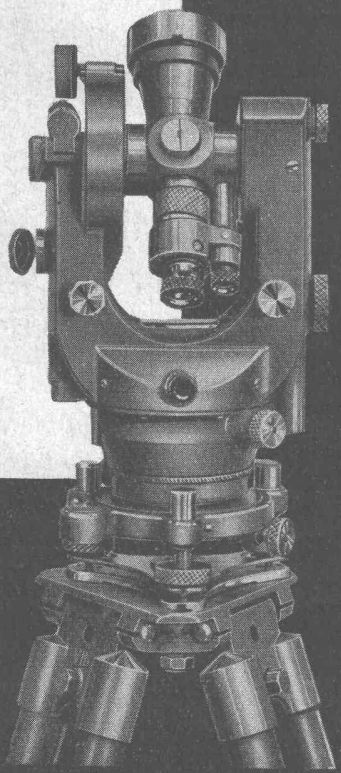
Anwendungsgebiet:

Tachymetrie
Kleintriangulationen
Bauarbeiten
Bergbau

Weitere Modelle:

T0, T2, T3, T4

Verlangen
Sie
Prospekte



WILD HEERBRUGG

Verkaufs-AG.
Heinrich Wild's
geodätische Instrumente
Heerbrugg (Schweiz)



GARDEROBE-ANLAGEN

Massengarderoben in patentiertem System für Theater, Kinos und Säle, Spezialausführungen für Betriebsgarderoben

GEBR. TUCHSCHMID
FRAUENFELD • ZÜRICH

SIEB- U. FESTSTOFFZERKLEINERUNGSMASCHINE

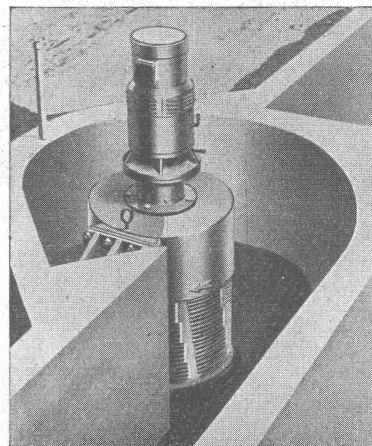
COMMINUTOR

MODERNE ABWASSERBEHANDLUNG

FÜR KLÄRANLAGEN
UND
PUMPSTATIONEN

*

ERSETZT RECHENANLAGEN
KEINE VERSTOPFUNG VON
PUMPEN UND LEITUNGEN
TYPEN FÜR JEDE LEISTUNG
GERINGER
KRAFTVERBRAUCH



VERTRIEB FÜR DIE SCHWEIZ:

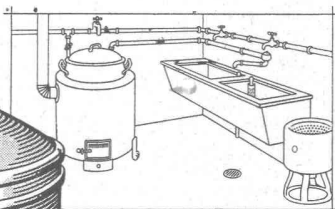
PISTA S.A.
GENÈVE - JONCTION

TEL. 5 53 93 - 94



RASANT

Eine Anschaffung, die sich lohnt, allein durch die Ersparnis an Zeit, Arbeit, Feuerung, Waschmitteln, aber auch durch die Befreiung von der Plage und den gesundheitlichen Nachteilen des Waschtags.



Eine ganze Waschküche mit Herd, Waschkessel, Spültrog u. Schwinge in einer einzigen Maschine

die vollelektrische Kombinations-Waschmaschine, die wäscht, kocht, spült und schwingt.

Wo eine Waschküche neu einzurichten oder auch nur zu erneuern ist, entscheiden Sie nichts, ohne dass Sie sich die RASANT haben vorführen lassen. Sie bietet gegenüber der üblichen Waschküche, aber auch gegenüber einer Waschmaschine, die bloss wäscht, Vorteile, die Ihnen unbedingt einleuchten werden.

Verlangen Sie Prospekt oder unverbindliche Vorführung von der

Generalvertretung: **Hintermeister & Co.**, Seehofstr. 3, **Zürich 8**, Tel. (051) 34 06 06