

Objektyp: **Advertising**

Zeitschrift: **Schweizerische Bauzeitung**

Band (Jahr): **65 (1947)**

Heft 43

PDF erstellt am: **12.07.2024**

### **Nutzungsbedingungen**

Die ETH-Bibliothek ist Anbieterin der digitalisierten Zeitschriften. Sie besitzt keine Urheberrechte an den Inhalten der Zeitschriften. Die Rechte liegen in der Regel bei den Herausgebern. Die auf der Plattform e-periodica veröffentlichten Dokumente stehen für nicht-kommerzielle Zwecke in Lehre und Forschung sowie für die private Nutzung frei zur Verfügung. Einzelne Dateien oder Ausdrucke aus diesem Angebot können zusammen mit diesen Nutzungsbedingungen und den korrekten Herkunftsbezeichnungen weitergegeben werden. Das Veröffentlichen von Bildern in Print- und Online-Publikationen ist nur mit vorheriger Genehmigung der Rechteinhaber erlaubt. Die systematische Speicherung von Teilen des elektronischen Angebots auf anderen Servern bedarf ebenfalls des schriftlichen Einverständnisses der Rechteinhaber.

### **Haftungsausschluss**

Alle Angaben erfolgen ohne Gewähr für Vollständigkeit oder Richtigkeit. Es wird keine Haftung übernommen für Schäden durch die Verwendung von Informationen aus diesem Online-Angebot oder durch das Fehlen von Informationen. Dies gilt auch für Inhalte Dritter, die über dieses Angebot zugänglich sind.

# SCHWEIZERISCHE BAUZEITUNG

WOCHENSCHRIFT FÜR ARCHITEKTUR / INGENIEURWESEN / MASCHINENTECHNIK  
REVUE POLYTECHNIQUE SUISSE

ORGAN DES S.I.A. SCHWEIZERISCHER INGENIEUR- UND ARCHITEKTEN-VEREIN  
UND DER G.E.P. GESELLSCHAFT EHEMAL. STUDIERENDER DER EIDG. TECHN. HOCHSCHULE  
GEGRÜNDET 1883 VON ING. A. WALDNER / HERAUSGEGEBEN VON ING. W. JEGHER

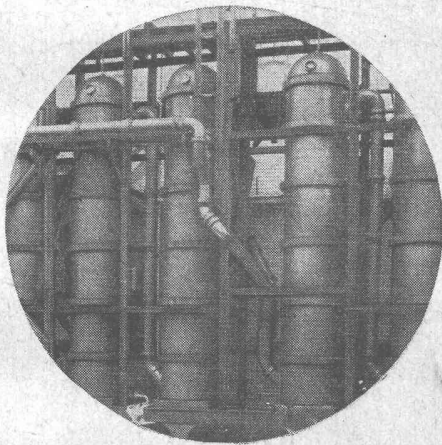
## GLASDACH

KITTLOS MIT BLEIBANDEN

Ausführung auf Holz, Eisen  
und Beton + Umdecken  
gekitteter Glasdächer

**JAKOB SCHERRER SÖHNE**

Allmendstrasse 5/7 + Tel. 25 79 80  
ZÜRICH 2



## STEINZEUG-EMBRACH

garantiert säurebeständig

**Chemisches Steinzeug** für stärkste  
chemische Beanspruchung

**Embrachit** für rasche Wärmewechsel

**Thermosil** speziell wärmeleitend

**Embrit** für Elektro-Isolierkörper und  
hohe mechanische Beanspruchung

**Kanalisations-Steinzeug** für Bau-  
gewerbe und Landwirtschaft

**Steinzeugfabrik Embrach AG.**

für Kanalisation und chemische Industrie  
Embrach (Kt. Zürich) Tel. (051) 96 23 21

# Scholl

Vollständige  
Zeicheneinrichtungen

**GEBRÜDER SCHOLL AG**

Poststrasse 3 ZÜRICH Tel. (051) 23 76 80

# Durisol

BAUPLATTEN ohne und mit ARMIERUNG für ISOLIERUNG  
AUSFACHUNG, DECKEN- und FLACHDACHKONSTRUKTIONEN  
grossflächige DECKENHOURDIS, HOHLBLOCKMAUERSTEINE

**DURISOL AG. FÜR LEICHTBAUSTOFFE DIETIKON • TEL. 91 86 65**

### Verlag

W. Jegher & A. Ostertag, Dianastrasse 5,  
Zürich / Tel. 23 45 07 / Postcheck VIII 6110

Postadresse:

Schweiz. Bauzeitung, Postfach Zürich 39

Für den Buchhandel in Kommission bei  
Rascher-Verlag, Limmatquai 50, Zürich

### Bezugspreise

Einzelheft Fr. 1.30 — Abonnements:

12 Monate	6 Monate	3 Monate
Schweiz Ausland	Schweiz Ausland	Schweiz Ausland
54.— 60.—	27.— 30.—	13.50 15.—

### Anzeigen-Verwaltung

Mosse - Annoncen AG., Limmatquai 94,  
Zürich / Tel. 32 68 17 / Postcheck VIII 1027

### INHALT

Rückstoss-Triebwerke für Flugzeuge. Von A. von der Mühl . . . . .	583*
Typhus-Epidemie in Glion . . . . .	587
L'exposition de l'Urbanisme et de l'Habitation, Paris 1947. Par J. P. Vouga . . . . .	588
Die schweiz. Abteilung. Von W. Bing	591*
Wasserkraftwerke Sautet-Cordéac . . . . .	592*
Talsperrenkongress Stockholm 1948 . . . . .	595

### MITTEILUNGEN

Zürcher Schulhausbauten . . . . .	595
Elektrowatt . . . . .	595
Schweiz. Architekturausstellung War- schau . . . . .	595
Engineering & Marine Exhibition at Olympia . . . . .	596
Strassenbau-Untersuchungen in U.S.A.	596
Ferngesteuerter Transatlantikflug . . . . .	596
Mütterheim in Tacubaya . . . . .	596
Hundert Jahre Schweizerbahnen . . . . .	596
Wasserkräfte der Schweiz . . . . .	596
Pilzdecken ohne Pilzköpfe . . . . .	596
Ausbeutung des Petrols . . . . .	596

### NEKROLOGE

E. Lips-Staub, Elgg . . . . .	596
Edouard Lacroix, Genf . . . . .	596

### WETTBEWERBE

Sekundarschulhaus Hilterfingen . . . . .	596
--	-----

### LITERATUR

Neuerscheinungen . . . . .	596
----------------------------	-----

VORTRAGSKALENDER . . . . .	596
----------------------------	-----

\* Bilder

# GLASDÄCHER

in kittlosem System „KULLY“

**GLASDACHWERKE OLTEN**  
 A. KULLY, Dipl.-Ing., OLTEN GEGRÜNDET 1854  
 TEL. 539 01 und 02

**Kein Arbeitsunterbruch**  
 trotz kaltem Wetter

dank der **Fire-box** der transportablen Ölheizung

Tausendfach bewährt      Referenzen durch  
**Intertherm A.-G. Zürich**

## ELEKTRO-FAHRZEUGE

für den Nahverkehr

Wir bauen Fahrzeuge von 500 kg bis 5 Tonnen Nutzlast bei einem Fahrbereich von 50 bis 70 km.  
 Verlangen Sie unsere Druckschrift Nr. 131 oder unverbindlichen Vertreterbesuch.

# OEHLER AARAU

EISEN- UND STAHLWERKE OEHLER & CO. A.-G.  
 AARAU · TELEPHON 2 25 22

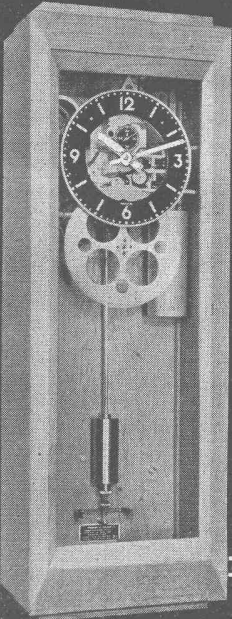
RINGDÜBEL  
 ⚡ PATENT

**Hallen  
 Fabrikbauten  
 Treppenbau**

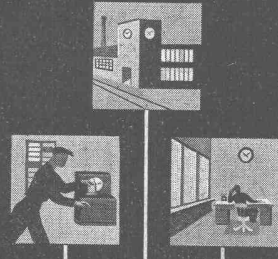
**R. RIGLING & CO.**  
 Holzkonstruktionen

**Zürich-Oerlikon**  
 Schwamendingerstr. 75  
 Telephon (051) 46 82 25


Knotenpunktverbindung für hölzerne Tragwerke




**„INDUCTA“**  
Elektrische Zentraluhren- und  
Signaluhrenanlagen für  
Verkehr  
Verwaltungen  
Schulen  
Industrie



Präzision  
**LANDIS & GYR**

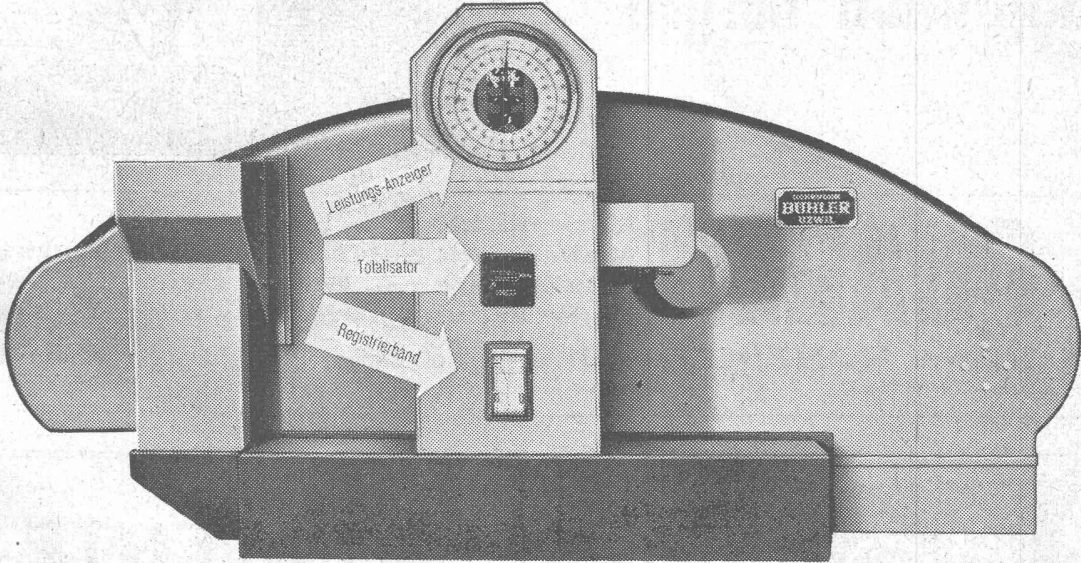


Verkauf in der Schweiz  **J.F. Pfeiffer** Zürich Löwenstrasse 61  
Tel. 25 16 80 In 2336




**Schaufenster**  
Neuzeitliche Konstruktionen in allen Metallen  
als Spezialität

**PFANDER & CO. ZÜRICH**  
**METALL-KONSTRUKTIONEN**  
Dübendorfstrasse 227 + Telephone 46 77 33



**BUHLER**

**GEBRÜDER BÜHLER UZWIL**  
Giessereien und Maschinenfabrik

**Automatische  
Durchlauf-Waage**  
Modell REW

kontinuierlich arbeitend für Leistungen von 5-500 t/std.  
Fördermaterial: Getreide, Kohle, Zement, Holzschnitzel  
und andere Schüttgüter

**BAUBESCHLÄGE  
MÖBELBESCHLÄGE  
WERKZEUGE**

Besichtigen Sie bitte meine Ausstellung in der Baumuster-Centrale, Talstrasse 9

**F. Bender:**

ZÜRICH, Oberdorfstrasse 9 und 10, Tel. 32 71 92



*Platten  
Schalen  
Schrot*

**Korksteinwerke A.G.  
Käpfnach-Horgen**

**HARTMANN & CO. A.G. BIEL**

FILIALEN  
IN  
BERN  
ZÜRICH  
LAUSANNE

Nº 5



**QUARZIT**

**HANS HUNZIKER**

Telephon (051) 32 40 24

**Bodenplatten** aus Granit, Quarzit, Sandstein  
**Mauerwerk** aus sämtlichen Natursteinen  
**Pflastersteine, Stellplatten**  
**Fenster- und Türeinfassungen, Treppen**

Natur- & Kunststeine, Isolierstoffe

**ZÜRICH**  
Postfach Hauptbahnhof



*Zäune*  
liefert als Spezialität:  
**Müller & Co.**

**LÖHNINGEN** (SCHAFFHAUSEN)

Tel. (053) 6 91 17

Leistungsfähigste Zaunfabrik der Schweiz  
Katalog und Offerten kostenlos



**Fillialen in:**

**Zürich 6**  
Turnerstraße 3  
Tel. (051) 26 28 45

**Winterthur**  
Tel. (052) 213 85

**St. Gallen**  
Tel. (071) 253 86

**Basel**  
Tel. (061) 408 28

**PATENTE**

MODELLE, MUSTER, MARKEN  
etc.  
in allen Ländern

**NAEGELI & Co., BERN**

Patentanwälte, Bundesgasse 16



## Muttенzer Dauer-Bedachungen

Die CTW-Normen-Dachpappen haben sich seit Jahrzehnten hervorragend bewährt. Wir nennen hier nur die bekanntesten Sorten:

**Teerit**, die patentierte Teer-Dachpappe, besandet und talkumiert

**Tegula**-Bitumen-Dachpappe, besandet und unbesandet

**Rexitekt**, die teerfreie Dauerdachpappe, talkumiert

**Asphaltin**-Gewebeplatte, talkumiert

Unsere Prospekte über Dacheindeckungen unterrichten Sie eingehender und enthalten alle wissenswerten Angaben und Anleitungen.

Für Dichtungsbögel aller Art liefern wir die entsprechenden, heiss zu verarbeitenden Klebmassen:

**Teerit**-Teerklebmasse

**Tarphalt**-  
Teerbitumen-Klebmasse

**Colphalt**-Asphalt-  
Klebmasse, teerfrei

**CHEMISCH-TECHNISCHE WERKE AG., MUTTENZ-BASEL, TELEPHON (061) 93022**

Fabrikdepots: ZÜRICH	Giesshübelstrasse 36	Tel. 279740	BERN	Balmweg 22	Tel. 51210
ST. GALLEN	Centralstrasse 2	Tel. 26165	LAUSANNE	1, Métropole-Bel-Air	Tel. 32013

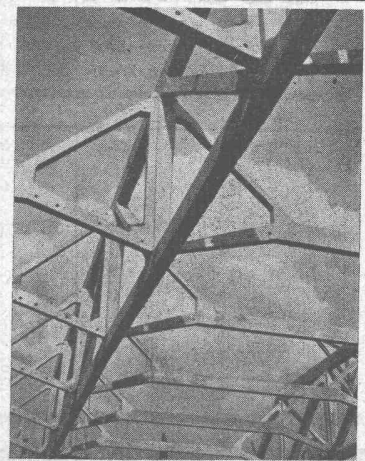
# Vobag AG. für vorgespannten Beton

Zürich      Telefon (051) 286474

Spezialhaus für die Lieferung von Bauelementen aus Vorspannbeton und Eisenbeton

**VORTEILE**

**KURZE BAUZEIT - MINIMALER UNTERHALT - WIRTSCHAFTLICHKEIT**



Hart, härter, am

# härtesten

**Roccsit**

ist Harthelag für stärkste Beanspruchung

W. KUNZ Ingenieurbüro, Zürich, Langstr. 80, Tel. (051) 27 49 49





# Rolladenfabrik A. GRIESSER A.G.

**AADORF**      **Basel**      **Bern**      **Genf**      **Lausanne**      **Zürich**  
 (052) 4 71 12      (061) 3 59 08      (031) 2 92 61      (022) 2 53 84      (021) 3 32 72      (051) 23 73 98

**Holzrolladen**  
**Stahlrolladen**

**Stoffstoren**  
**Jalousieladen**

**Kipptore**  
**Klapptreppen**



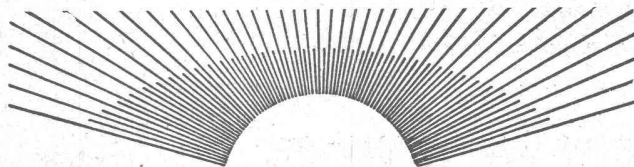
## SPALITOL-EXTRA

schützt das  
**Mauer- und Holzwerk**

vor dem *Hausschwamm*,  
 dem *Kellerschwamm* und  
 dem *Schimmelpilz*.

Zu beziehen in Drogerien, Farbhandlungen, Landwirtschaftlichen Genossenschaften, wo nicht, direkt durch die

**MANOL A.G. CHEM. TECHN. PRODUKTE BASEL 3**

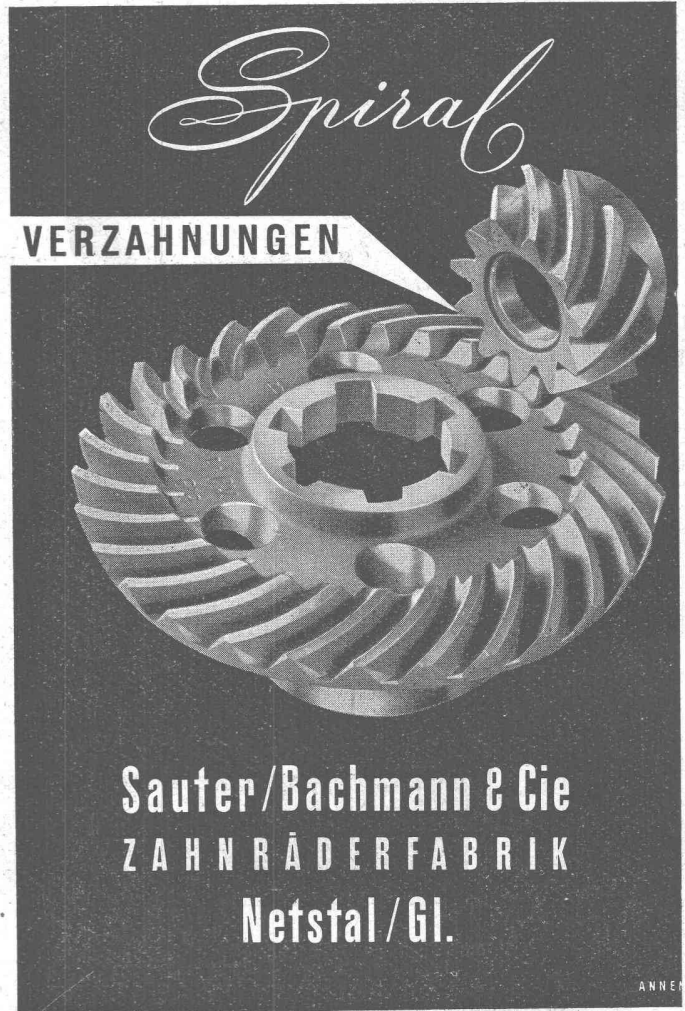


## PFRUNDERLICHT

Das Gebiet des Architekten ist heute so ungeheuer vielseitig geworden, dass niemand im Beiziehen des — natürlich unabhängigen — Beleuchtungsfachmannes eine Blösse erblicken kann. Im Gegenteil! - Mein Projekt verpflichtet Sie nicht mich als Lieferanten, beizuziehen.

### OSCAR PFRUNDER

Neutrale Beratung für und Ausführung von Industrie-, Büro- und Ladenbeleuchtung  
 Zürich 1, Löwenstrasse 59, Telefon (051) 25 11 13



**VERZÄHNUNGEN**

**Sauter/Bachmann & Cie**  
**ZAHNRÄDERFABRIK**  
**Netstal/Gl.**



Der **AUSPA-HOHL-DÜBEL**

Die **AUSSPARUNG** im **BETON**

mit **konischem** Loch, für Steinschrauben, Träger usw. in verschiedenen Grössen

Verlangen Sie Muster und Prospekte

Briefadresse: **AUSPA Wattwil/SG.**



# Wallerdichte Beläge

Spezial-Unternehmen:

*Frick-Glass, Zürich-Altstetten*