

**Zeitschrift:** Schweizerische Bauzeitung  
**Band:** 65 (1947)  
**Heft:** 50

## Werbung

### Nutzungsbedingungen

Die ETH-Bibliothek ist die Anbieterin der digitalisierten Zeitschriften. Sie besitzt keine Urheberrechte an den Zeitschriften und ist nicht verantwortlich für deren Inhalte. Die Rechte liegen in der Regel bei den Herausgebern beziehungsweise den externen Rechteinhabern. [Siehe Rechtliche Hinweise.](#)

### Conditions d'utilisation

L'ETH Library est le fournisseur des revues numérisées. Elle ne détient aucun droit d'auteur sur les revues et n'est pas responsable de leur contenu. En règle générale, les droits sont détenus par les éditeurs ou les détenteurs de droits externes. [Voir Informations légales.](#)

### Terms of use

The ETH Library is the provider of the digitised journals. It does not own any copyrights to the journals and is not responsible for their content. The rights usually lie with the publishers or the external rights holders. [See Legal notice.](#)

**Download PDF:** 15.10.2024

**ETH-Bibliothek Zürich, E-Periodica, <https://www.e-periodica.ch>**

# SCHWEIZERISCHE BAUZEITUNG

WOCHENSCHRIFT FÜR ARCHITEKTUR / INGENIEURWESEN / MASCHINENTECHNIK  
 REVUE POLYTECHNIQUE SUISSE

ORGAN DES S. I. A. SCHWEIZERISCHER INGENIEUR- UND ARCHITEKTEN-VEREIN  
 UND DER G. E. P. GESELLSCHAFT EHEMAL. STUDIERENDER DER EIDG. TECHN. HOCHSCHULE  
 GEGRÜNDET 1883 VON ING. A. WALDNER / HERAUSGEGEBEN VON ING. W. JEGHER

## AUFZÜGE

für Personen - Waren  
Spesen - Akten  
mit und ohne Feineinstellung

## ZÜRICH

Birmensdorferstr. 273  
Telephon 33 21 66

## ING. MAX GREUTER & CIE. ZÜRICH 7

INJEKTIONS- UND GUNIT-ARBEITEN      TIEFBOHRUNGEN

## STEINZEUG-EMBRACH

garantiert säurebeständig

**Chemisches Steinzeug** für stärkste chemische Beanspruchung

**Embrachit** für rasche Wärmewechsel

**Thermosil** speziell wärmeleitend

**Embrit** für Elektro-Isolierkörper und hohe mechanische Beanspruchung

**Kanalisations-Steinzeug** für Bauwerke und Landwirtschaft

**Steinzeugfabrik Embrach AG.**  
für Kanalisation und chemische Industrie  
Embrach (Kt. Zürich)      Tel. (051) 96 23 21

## Grosse Auswahl in Schrift- und Zeichenschablonen

**GEBRÜDER SCHOLL AG**  
Poststrasse 3 ZÜRICH Tel. (051) 23 76 80

## AG. für Grundwasserbauten, Bern

Vollautomatische Regenerationsanlagen

**Verlag**  
 W. Jegher & A. Ostertag, Dianastrasse 5, Zürich / Tel. 23 45 07 / Postcheck VIII 6110  
 Für den Buchhandel in Kommission bei Rascher-Verlag, Limmatquai 50, Zürich

**Bezugspreise**  
 Einzelheft Fr. 1.30 — Abonnements:

12 Monate		6 Monate		3 Monate	
Schweiz	Ausland	Schweiz	Ausland	Schweiz	Ausland
54.—	60.—	27.—	30.—	13.50	15.—

**Anzeigen-Verwaltung**  
 Mosse - Annoncen AG., Limmatquai 94, Zürich / Tel. 32 68 17 / Postcheck VIII 1027

**INHALT**

Neue Grundlagen der Materialprüfung und Festigkeitslehre. Von H. Brandenberger . . . . . 681\*

Hochschulkurs für Photogrammetrie . . . . . 685

Wettbewerb Kleinbasler Brückenkopf . . . . . 685\*

**MITTEILUNGEN**

Spannbeton-Eisenbahnbrücke . . . . . 687

Luftgekühlter Deutz-Diesel . . . . . 688

Löschbereitschaft, Strassentunnel Gnalp-Steg . . . . . 689

Frachtschiffantrieb, Nufenenpass-Leitung, Gasturbinenkraftwerk Beznau, Wasserbauliches Versuchsbecken, Garrison-Dam, Terrace Plaza Hotel . . . . . 690

**LITERATUR**

Kunstgeschichte der Schweiz / Gantner, Geschmack / Weisbach, Kunstgeschichte / Schefold, Verschwundenes Basel / Burckhardt-Werthemann, Jakob Burckhardt / Kaegi . . . . . 690

Kreuzsteine Basel / Strübin, Moderne Schweizer Architektur, Waterbury's Handbook, Darstellende Geometrie / Stiefel, Holzfehler / Knuchel, Werkstoffkunde / Stäger . . . . . 691

Tracteur / Gabay, Rentabilität / Gerbel, Flussbau / Duhm, Wasserkraftanlagen / Moser, Eisengewinnung / Durrer . . . . . 692

**WETTBEWERBE**

Feuerwehrgebäude Lausanne, Plastik Töcherschule Zürich . . . . . 693

**NEKROLOGE**

Elskes, Lacroix, Tolle, Föttinger . . . . . 693

**MITTEILUNGEN DER VEREINE**

G. E. P. Generalversammlung 1948 . . . . . 693

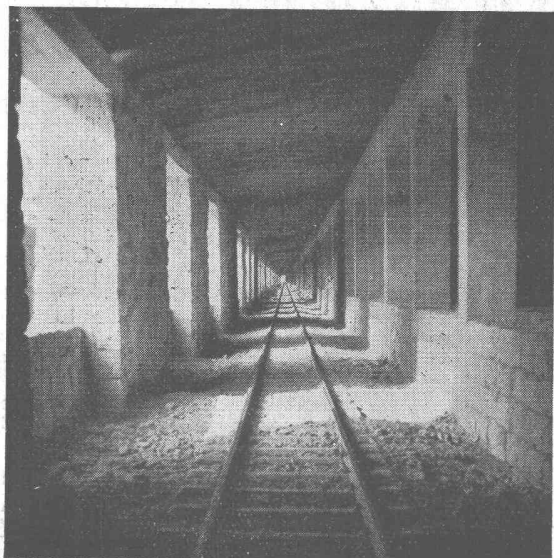
S. I. A. Sekretariat, CC-Protokolle . . . . . 693

S. I. A. Bern, Vortrag Abel . . . . . 695

S. I. A. Zürich, Bahnhof-Erweiterung . . . . . 695

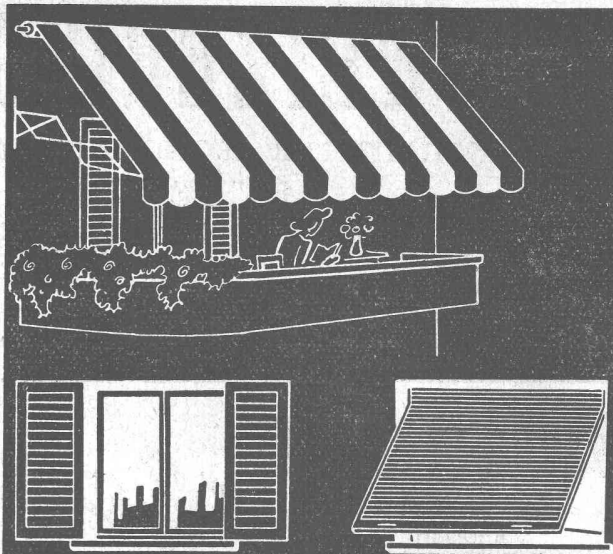
**VORTRAGSKALENDER** . . . . . 696

\* Bilder



# *Stuag*

Schweiz. Strassenbau- und Tiefbau-Unternehmung A.G.



## HARTMANN & CO. A.G. BIEL

FILIALEN  
IN  
BERN  
ZÜRICH  
LAUSANNE



Nº 5



eines „Holländers“, 150 PS, bei 435/116 T. p. M.

Platzersparnis + hoher Wirkungsgrad,  
lange Lebensdauer + betriebssicher

### W. EMIL KUNZ

Telephon (051) 252910 Postfach ZÜRICH 27



Gegen Feuchtigkeit und Wasser

INERTOLWERKE

FABRIKATION CHEMISCHER PRODUKTE FÜR DEN BAUTENSCHUTZ

SIEGFRIED **keller** CO

WALLISELLEN-ZÜRICH

Tel. (051) 93 21 14 Paris Mailand



**BITAL**

**Bitumiertes Aluminium-Dünoblech**

Das metallisch dichte Bedachungsma-  
terial für Baracken, Geflügel- und Klein-  
tierställe etc. Kann gefalzt, genagelt  
und geklebt werden. In Rollen ab Lager  
lieferbar.

**DR. ING. M. KOENIG, INGENIEURBUREAU, ZÜRICH**  
Paradeplatz 5 Eingang Tiefenhöfe 8, Tel. 051/25 65 67



*Vibrieren*

heisst

**TRILLOR**

*fachmännisch*  
*Betonieren*

**KAUF + MIETE**

**Electro-Innen-Vibratore**

**TRILLOR**

mit Tauch-Nadeln von 50 - 70 - 100 mm Ø

⊕ Patent — Schweizerfabrikat

Durch die **richtige Anwendung** der  
Vibration ersparen Sie sich Geld u. Zeit

**STORRER & Co. ZÜRICH**  
FLORASTRASSE 1 TEL. (051) 32 77 22

**Repetitions-Theodolit WILD T4**

Glaskreise 360° od. 400°  
Genauigkeit 1/10 Minute  
Gewicht 4,850 kg

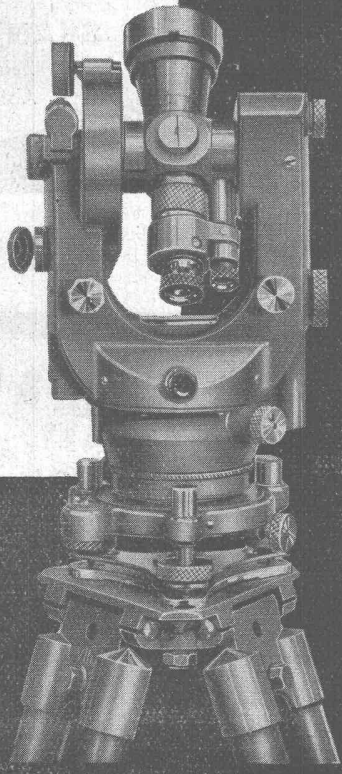
**Anwendungsgebiet:**

- Tachymetrie
- Kleintriangulationen
- Bauarbeiten
- Bergbau

**Weitere Modelle:**

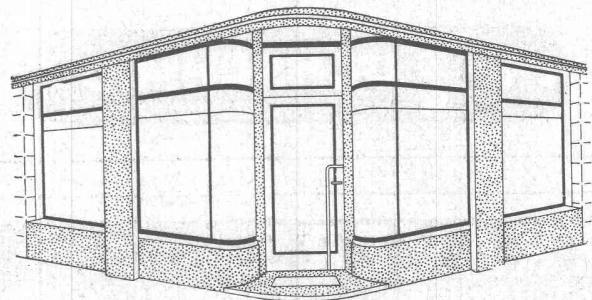
T-0, T-2, T-3, T-4

Verlangen  
Sie  
Prospekte



**WILD**  
**HEERBRUGG**

Verkaufs-AG.  
Heinrich Wild's  
geodätische Instrumente  
Heerbrugg (Schweiz)



**Schaufenster**

Neuzeitliche Konstruktionen in allen Metallen  
als Spezialität

**PFANDER & CO. ZÜRICH**  
**METALL-KONSTRUKTIONEN**

Dübendorfstrasse 227 + Telephon 46 77 33

# KLINKER

braun, rot, gelb für  
Böden, Wandbelag, Cheminées, Fassaden

## AG. VERBLENDSTEINFABRIK LAUSEN

Telefon (061) 7 24 04

Ständige Ausstellung unserer Erzeugnisse in der SCHWEIZER BAUZENTRALE ZÜRICH, TALSTR. 9, BÖRSENBLOCK (Eintritt frei)

# UTO- Aufzüge

Moderne Ausführung

Geräuschloser Lauf

Grösste Unfallsicherheit

## UTO

Aufzug- und Kranfabrik A.-G.

ZÜRICH 9



Ausführung in Eisen, Anticorodal  
eloxiert, in Naturton oder gefärbt  
Eingänge mit Scherengittern  
Rolläden und Rollgitter „Stabil“

**GEBR. TUCHSCHMID**  
FRAUENFELD + ZÜRICH

# Entroster PEINTUREX

Das **selbständig arbeitende** Mittel entfernt auch den hartnäckigsten Rost an Maschinen, Maschinenteilen, Karosserien, Eisenbahn- und Tramwagen etc.

Schützt Metall nach erfolgter Entrostung längere Zeit vor Flugrost, greift Metall und Kleider nicht an und ist für die Haut vollständig **unschädlich**.

Ausserst vorteilhaft im Preis — daher sehr geeignet für Grossindustrien.

Verlangen Sie fachmännischen Vertreterbesuch.

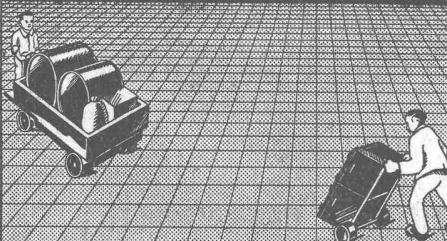
Alleinverkauf für die Schweiz:

**SKANTEX A.-G.**

Zähringerstrasse 26  
Abt. Chemie

# TRIVERS

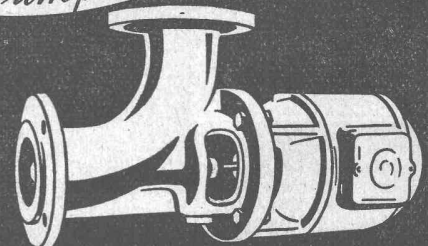
HOCHDRUCK-STAMPF-ASPHALT-PLATTEN



das beste Material  
für  
stark beanspruchte  
Fabrikböden

**BAUBEDARF ZÜRICH AG.**  
ZÜRICH

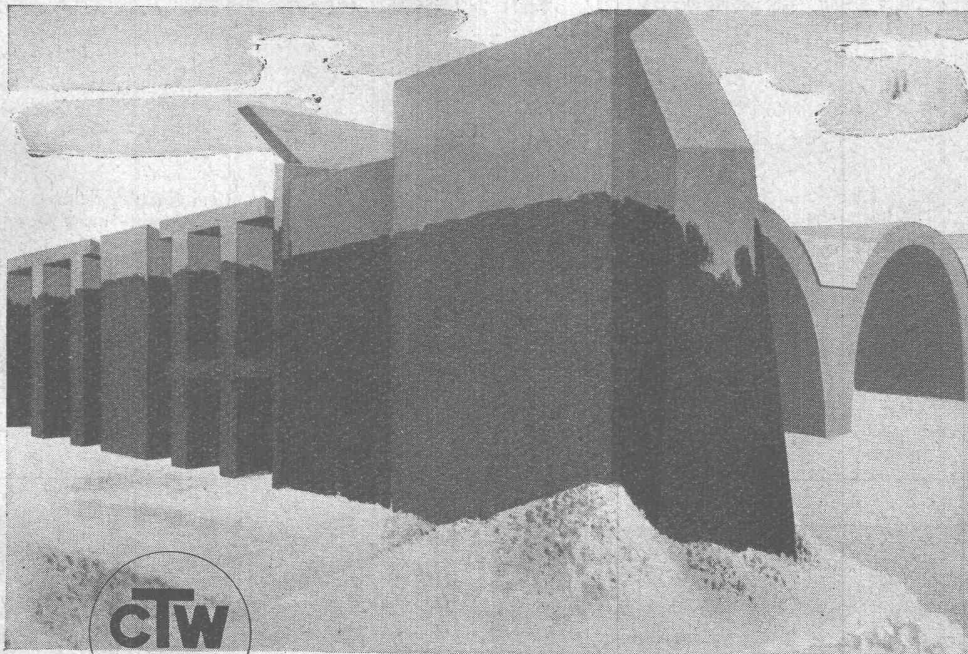
**K. RÜTSCHI & CO.**  
BRUGG  
*Pumpenbau*



Rohrbogen-Propellerpumpen

KRIENS  
**Bell**

**Wasserturbinen  
Stahl- und Kesselbau**



**Muttener Beton-Schutzmittel**

Als altbewährte Erzeugnisse für die Erhaltung von Beton und Mauerwerk, Putz und Mörtel, der Fundamente, Stützmauern, Widerlager, Keller, Wasser-Reservoirs, Brücken, Tunnels, Betonkörper, Betonmasten, Fahrbahn- und Abdeckplatten usw. liefern wir:

**Emaillit-Betonschutz**, schwarz und farbig

**Emaillit T**, säurefest

**CHEMISCH-TECHNISCHE WERKE AG., MUTTENZ-BASEL, TELEPHON (061) 93022**

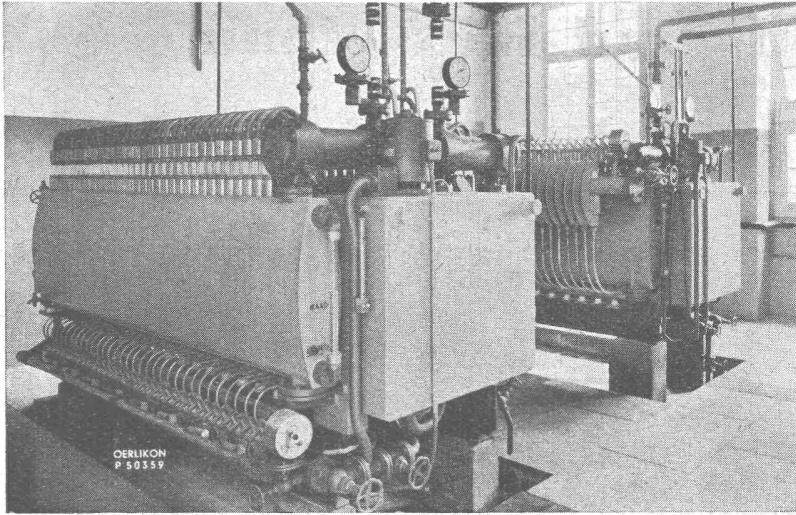
Fabrikdepots: ZÜRICH Giesshübelstrasse 36 Tel. 27 97 40  
ST. GALLEN Centralstrasse 2 Tel. 2 61 65

BERN Balmweg 22 Tel. 5 12 10  
LAUSANNE 1, Métropole-Bel-Air Tel. 3 20 13

**OMS** -Kläranlagen, Zürich 2 Albisstr. 26, Tel. 45 16 47  
Zentralkläranlagen Hausklärgruben  
das Frischwasser-Klärverfahren mit automatischer Schwimmstoffabscheidung

# OERLIKON

Gleichrichter und Elektrolyseure für die chemische Industrie



## Gleichrichter

Normale Typen und Hochstrom-Gleichrichter in Einoden-Bauart bis 10 000 A

## Elektrolyseure

für die Herstellung von Wasserstoff und Sauerstoff. Für Leistungen von 1 bis 500 m<sup>3</sup> H<sub>2</sub> pro Std.

Spezifischer Energieverbrauch:  
4,7 kWh pro m<sup>3</sup> H<sub>2</sub>

Gasreinheit: für H<sub>2</sub> = 99,8 %  
O<sub>2</sub> = 99,6 %

Bild links:

Klein-Elektrolyseuranlage in einem Wasserstoff- und Sauerstoffwerk, für total 30 m<sup>3</sup> H<sub>2</sub> und 15 m<sup>3</sup> O<sub>2</sub> pro Stunde

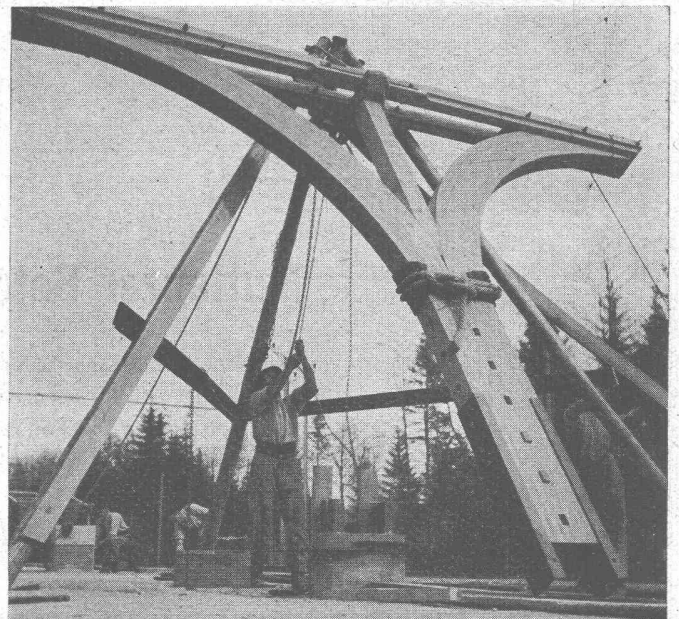
MASCHINENFABRIK OERLIKON, ZÜRICH - TEL. (051) 46 85 30

Bureaux in Zürich, Bern und Lausanne

# SULZER

GEBRÜDER SULZER AKTIENGESELLSCHAFT  
Abteilung Heizung und Lüftung, Winterthur

Strahlungsheizung  
SYSTEM CRITALL



Hetzerträger für  
Perrondach Bahnhof Ramsei  
Ersteller: Firma  
Gribi & Co. A.G., Burgdorf

Wetterfeste Verleimungen mit

# Melocol

C I B A Aktiengesellschaft, Basel