

Objektyp: **Advertising**

Zeitschrift: **Schweizerische Bauzeitung**

Band (Jahr): **66 (1948)**

Heft 13

PDF erstellt am: **26.06.2024**

### **Nutzungsbedingungen**

Die ETH-Bibliothek ist Anbieterin der digitalisierten Zeitschriften. Sie besitzt keine Urheberrechte an den Inhalten der Zeitschriften. Die Rechte liegen in der Regel bei den Herausgebern.

Die auf der Plattform e-periodica veröffentlichten Dokumente stehen für nicht-kommerzielle Zwecke in Lehre und Forschung sowie für die private Nutzung frei zur Verfügung. Einzelne Dateien oder Ausdrucke aus diesem Angebot können zusammen mit diesen Nutzungsbedingungen und den korrekten Herkunftsbezeichnungen weitergegeben werden.

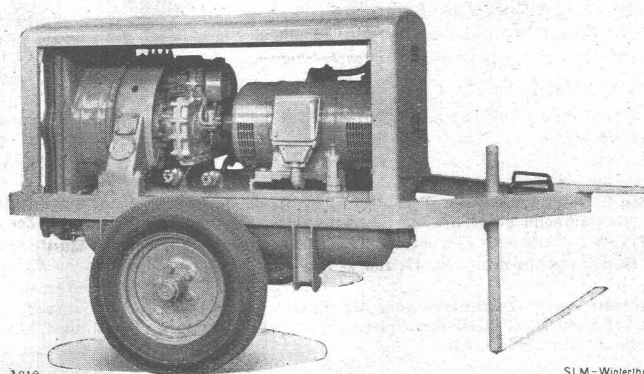
Das Veröffentlichen von Bildern in Print- und Online-Publikationen ist nur mit vorheriger Genehmigung der Rechteinhaber erlaubt. Die systematische Speicherung von Teilen des elektronischen Angebots auf anderen Servern bedarf ebenfalls des schriftlichen Einverständnisses der Rechteinhaber.

### **Haftungsausschluss**

Alle Angaben erfolgen ohne Gewähr für Vollständigkeit oder Richtigkeit. Es wird keine Haftung übernommen für Schäden durch die Verwendung von Informationen aus diesem Online-Angebot oder durch das Fehlen von Informationen. Dies gilt auch für Inhalte Dritter, die über dieses Angebot zugänglich sind.

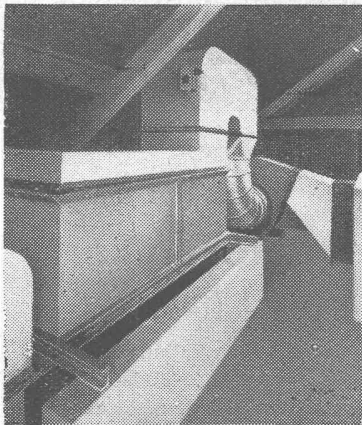
# SLM ROTATIONS-KOMPRESSOREN

fahrbare und transportable  
Anlagen für den Baubetrieb



3018 SLM-Winterthur  
Zweiradaggregat mit Luftkühlung und Elektromotorantrieb, 4,6 m<sup>3</sup>/min. eff.

SCHWEIZERISCHE LOKOMOTIV- UND MASCHINENFABRIK WINTERTHUR



Ventilatoren  
Luftheizapparate  
Dörrapparate  
Farbspritzkabinen

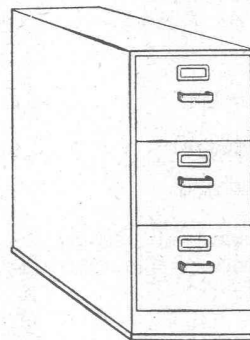
Anlagen für  
Raumlüftung  
Luftheizung  
Entstaubung  
Entnebelung  
Klimatisierung  
Holztrocknung  
Spänetransport



**BERN**  
Stockerenweg 6  
Telephon 346 42

## MARIGO

### VERTIKAL-SCHRÄNKE



aus Metall

sind besonders günstig im  
Preis und sofort lieferbar

Verlangen Sie  
unsern Prospekt

### RIGONI & SCHLÄPFER, BASEL

Rümelinbachweg 18

Telephon 4 43 56

# WANNER

- VENTILATOREN
- LUFTHEIZAPPARATE
- LUFTFILTER
- LÜFTUNGSANLAGEN

Wanner & Co. A.-G. Horgen



Gesucht

## Stahlbaukonstrukteur oder -Zeichner

Bewerber mit Kenntnissen auch in allgemeinen Maschinenkonstruktionen werden bevorzugt.

Offerten mit Lebenslauf, Zeugnisabschriften, Referenzen und Gehaltsansprüchen etc. erbeten an die

AG. Arnold Bosshard, Stahlbau, Näfels (Gl.).

Kleineres Ingenieur-Bureau, Hoch- und Tiefbau, hat bis auf weiteres wöchentlich ca. folgende

## Arbeitsleistung disponibel

Ing. 30 h, Techn. 20 h, Zeichn. 2x25 h.

Spez. Eisenbeton, Berechnung und Pläne. Präzise und sorgfältige Arbeit garantiert. Anfragen gefl. unter Chiffre Z U 651 an Mosse-Annoncen AG., Zürich 23.

Gesucht auf Ingenieurbureau, Nähe Zürich,

## Dipl. Bauingenieur E. T. H.

selbständig in Statik und Eisenbetonbau. Kenntnisse im Kanalisationswesen erwünscht. Als Stellvertreter des Bürohhabers per 1. Mai 1948. Offerten mit Zeugniskopien und Gehaltsansprüchen unter OFA 525 Z an Orell Füssli-Annoncen, Zürcherhof.

Tüchtiger, erfahrener

## BAUFÜHRER

mit langjähriger Praxis, sucht grössere **Bauleitung** in Zürich und Umgebung, bevorzugt Halbtags-Engagement. Offerten an **Ed. Lendi**, Rötelstrasse 17, Zürich 6.

Junger, strebsamer

## Bau-Ingenieur

dipl. E. T. H., Diplom 1947, sucht Stelle in Ingenieurbureau oder Bauunternehmung. Offerten unter Chiffre Z J 5344 an Mosse-Annoncen AG., Zürich 23.

Junger, selbständiger Berner Architekt, mit verschiedenen Wettbewerbserfolgen, guter Darsteller, sucht

## Zusammenarbeit

mit auswärtigem Kollegen. — Uebernimmt auch von überlasteten Architekten

## Projekt- und Planbearbeitung

Zuschriften unter Chiffre G 3392 Y an Publicitas Bern.

Jüngerer, verheirateter, tüchtiger, dipl.

## Zeichner und Entwerfer

gelernter Schreiner, mit längerer Praxis auf Architekturbureau, speziell in Detail, Kostenberechnung und Bauführung, sucht **passende Stelle**. St. Gallen, Basel oder Umgebung bevorzugt. Eintritt auf 1. April möglich. Offerten unter Chiffre Z W 5338 an Mosse-Annoncen AG., Zürich 23.

## Bautechniker und Bauzeichner

bestqualifiziert, auf Architekturbüro nach Luzern **gesucht**. Dauerstelle. Handgeschriebene Angebote mit Lebenslauf, Photo und Gehaltsansprüchen unter Chiffre Z M 5379 an Mosse-Annoncen AG., Zürich 23.

## Junger, erfahrener Bauführer

in Italien ansässiger Deutscher, **sucht Saisonstelle** im Hochbau. — Offerten unter Chiffre Z J 618 an Mosse-Annoncen AG., Zürich 23.

## Erfahrener Architekt

ist in der Lage, von überlasteten Kollegen Projekt- und Planbearbeitungen zu übernehmen. Anfragen unter Chiffre Z V 5273 an Mosse-Annoncen AG., Zürich 23.

## Geologie und Hydrologie

Bautechnische Gutachten, **Aufsuchen v. Quellen u. Grundwasser**, hydrogeologische Entwässerung. Untersuchungen von Bauten und Baugrund.

## Dr. J. Kopp, Geologe S. I. A. Ebikon bei Luzern

Telephon 2 15 79.

**Spezialität:** Ueberprüfung von Wünschelrutenforschungen und geoelektr. Untersuchungen.

Zu verkaufen guteingeführtes

## Baugeschäft

(Hoch- und Tiefbau)

auf dem Platze Zürich, mit grösserem Inventar und Lagerplatz. Laufende Aufträge vorhanden, ebenso Personal und Belegschaft. Würde sich auch als Filiale einer nicht in Zürich ansässigen Bauunternehmung eignen (Weiterführung durch den bisherigen Geschäftsführer). Notwendiges Kapital zirka 200 Mille. Offerten unter Chiffre Z V 683 an Mosse-Annoncen AG., Zürich 23.

## Wir suchen geeignete Firma

zum Verlegen einer

## GUSS-MUFFEN-ROHRLEITUNG

für Wasser 400 mm, 1000 Meter lang.

Offerten für Verlegen der Rohre, Rohrmuffen stemmen, inkl. Material, sind zu richten an die

**Feldmühle AG. Rorschach**

# Sperrparkett

in einfacher und modernster Ausführung. Holzarten: Eichen, Buchen, ged. und Natur. Einsätze in Nussbaum, Ahorn, Kirschbaum.

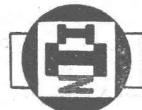
Die Lamellenparkette werden auf Tannenholz von 21 mm in Nut und Kamm, oder auf Papier verleimt geliefert. Lamellendicke 10 mm.

Muster und Offerte verlangen.  
Konkurrenzlose Preise.

**PAUL BLOCH, BALSTHAL**  
Spezialfabrikation für verleimte Parkette  
Telephon 8 76 61

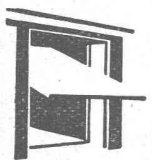
# Granit

Quarzit  
Sandstein  
Hochbau  
Tiefbau



**Hans Hunziker Zürich**  
Natur- und Kunststeine, Isolierstoffe  
Zeltweg 64 Postfach Hauptbahnhof

Telephon (051) 32 40 24



## KISSLING-TORE

Neuzeitliche, patentamt. geschützte Konstruktion, für Garagen, Hallenbauten, Magazine etc. Solid! Billig! Als Kipptor, als Schiebetor, als gekuppelte zweiflügelige Tore mit automatischer Arretierung. - Prospekte.

**H. KISSLING Eisenbau A.G. BERN**

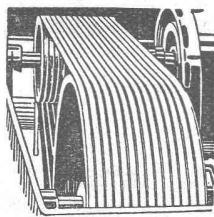
# St. Margrether-Sandstein

Kennen Sie die Vorzüge meines Materials? Jegliche Steinhauerarbeiten, Tür- u. Fenstereinfassungen, Cheminées etc.

Verlangen Sie unverbindlich Offerte oder Vertreterbesuch.

STEINBRUCH- UND STEINMETZGESCHÄFT

**E. GAUTSCHI St. Margrethen** Tel. 7 34 86



## Industrie-Artikel

Treibriemen      Transportbänder  
Keilriemen      Riemenverbinder  
Dichtungsmaterial      Gummischläuche

**Adolf Schlatter A. G. Zürich**  
Tel. (051) 26 17 86      Stampfenbachstr. 73



**VIBRIERTER BETON**  
für Betonstrassen u. Verkleidungen  
aller Arten wird hergestellt mit dem  
**VIBROPIIL**  
Patent No. 129.871

Verlangen Sie Prospekte und Offerten von  
**S.A. RENE MAYING**  
Avenue de France 66  
**LAUSANNE**



**Gegen Feuchtigkeit und Wasser**

INERTOLWERKE  
FABRIKATION CHEMISCHER PRODUKTE FÜR  
DEN BAUTENSCHUTZ

SIEGFRIED  
**keller** co

WALLISELLEN-ZÜRICH

Tel. (051) 93 21 14 Paris Mailand



## Ein idealer Holzanstrich

für Wohnung und Fassaden sind  
Kranzit-Beizen und -Lacke

Grösste Garantie

Muster und Prospekte gratis

**Kranzit Produkte, Luzern**

Blumenrain 10      Tel. (041) 230 85

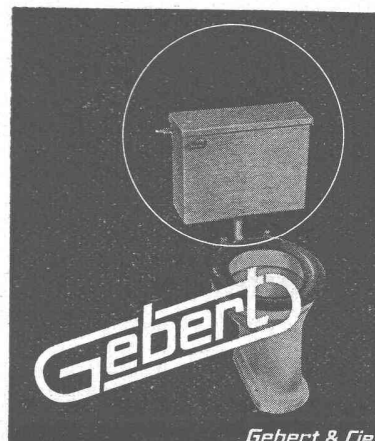
# Gummi-Knie-Stiefel

erstklassige Importqualität, mit extra  
starkem Gleitschutzprofil, saubere Konfektion

**GUMMIHAUS TROXLER, ZÜRICH**

Seidengasse 13

Telephon 25 77 88



Funktions-Prinzip  
und Ausführung  
der Gebert-Spülapparate  
sind vorbildlich  
und unübertroffen

Gebert & Cie. Rapperswil bei Zürich



**„INDUCTA“**  
Elektrische Zentraluhren- und  
Signaluhrenanlagen für  
Verkehr  
Verwaltungen  
Schulen  
Industrie




Präzision  
**LANDIS & GYR**

Verkauf in der Schweiz **J.F. Pfeiffer** Zürich Löwenstrasse 61  
Tel. 25 16 80 In 2336



Hochflexible  
**Motorenkabel**  
und  
**Schweisskabel**

**HULFTEGGER & Co. STÄFA**  
Abtlg. Elektroden u. Zubehör Tel. (051) 93 06 51



Gelochte und  
gepresste Bleche

**H. HEER & CO.,  
OLTEN**  
Tel. 5 40 29

**ARCHITEKTEN - BAUMEISTER!**  
Der neuartige, total zug- u. rückstaugesicherte

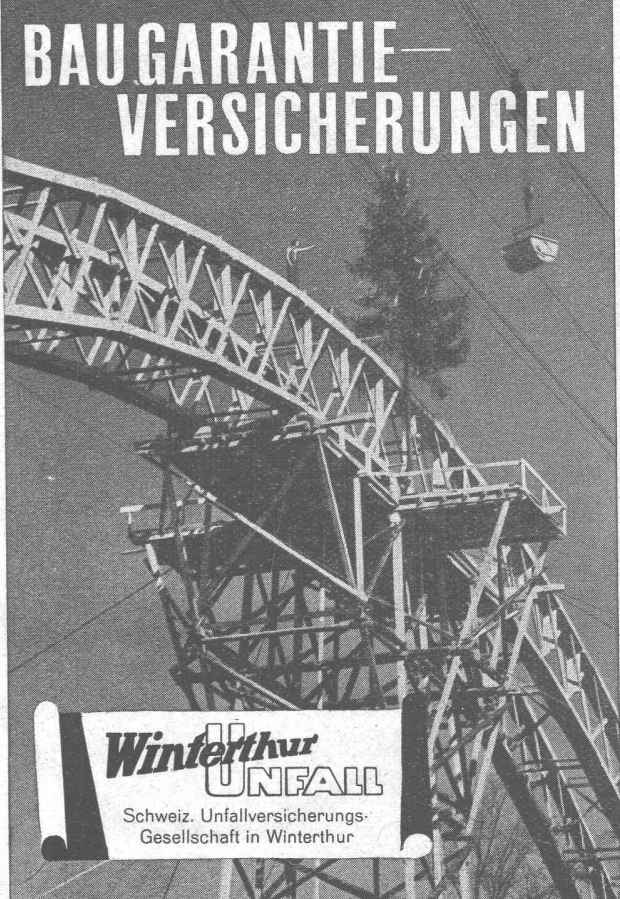
**Dauerentlüfter GALLIA**

hat sich zur Verhütung und Behebung von  
Kondensfeuchtigkeit glänzend bewährt in:  
**Küchen aller Art, Wasch- und Toiletten-  
räumen, Labors, Fabrikations- und Lager-  
räumen etc.**

Unverbindl. Offerte oder Vertreterbesuch durch

**HUG & VÖGELI, ST. GALLEN**  
Rorschacherstrasse 109a      Telephon (071) 3 15 08

**BAUGARANTIE—  
VERSICHERUNGEN**



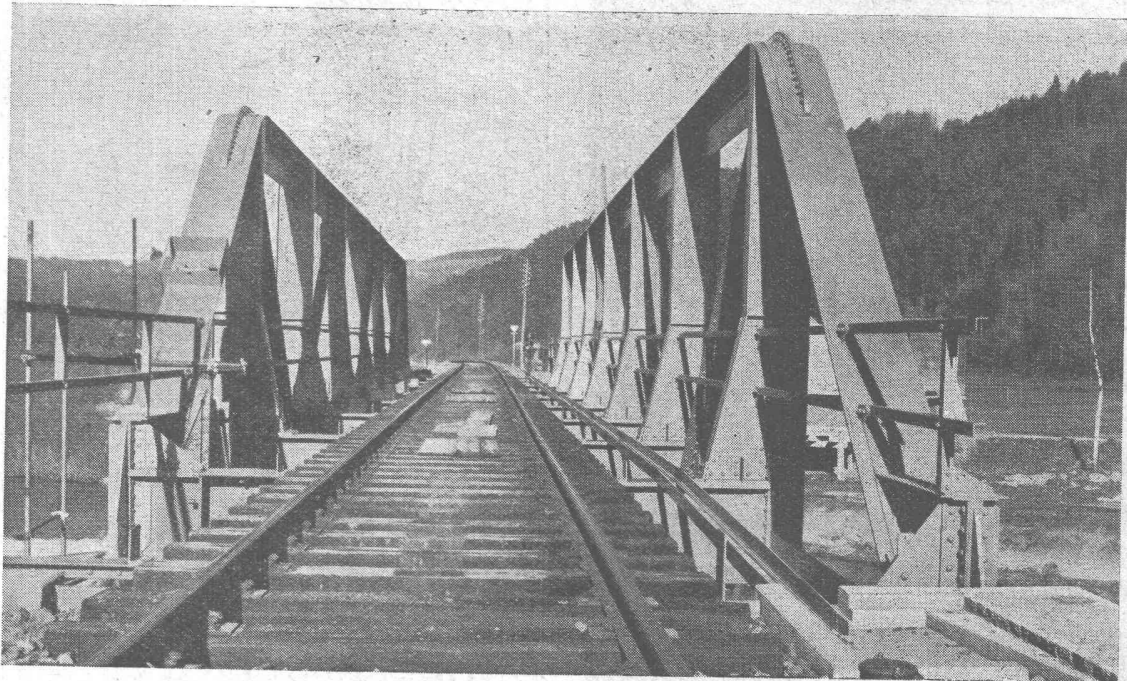
**Winterthur**  
**UNFALL**  
Schweiz. Unfallversicherungs-  
Gesellschaft in Winterthur

# HANS HÜBSCHER, SCHAFFHAUSEN

MASCHINEN- UND STAHLBAU

EBNATSTRASSE 131

TELEPHON 5 3519



Tössbrücke Wila



Wasserturbinen

Dampfturbinen

Aerodynamische Turbinen

Turbopumpen

Turbokompressoren

Kältemaschinen Rotasco

und Frigotrop

Wärmepumpen

Industrie-Zentrifugen

## ALLE TURBOMASCHINEN