

Objektyp: **TableOfContent**

Zeitschrift: **Schweizerische Bauzeitung**

Band (Jahr): **66 (1948)**

Heft 18: **Das Problem der Bahnhöferweiterung Zürich: II. Heft**

PDF erstellt am: **20.09.2024**

### **Nutzungsbedingungen**

Die ETH-Bibliothek ist Anbieterin der digitalisierten Zeitschriften. Sie besitzt keine Urheberrechte an den Inhalten der Zeitschriften. Die Rechte liegen in der Regel bei den Herausgebern. Die auf der Plattform e-periodica veröffentlichten Dokumente stehen für nicht-kommerzielle Zwecke in Lehre und Forschung sowie für die private Nutzung frei zur Verfügung. Einzelne Dateien oder Ausdrucke aus diesem Angebot können zusammen mit diesen Nutzungsbedingungen und den korrekten Herkunftsbezeichnungen weitergegeben werden. Das Veröffentlichen von Bildern in Print- und Online-Publikationen ist nur mit vorheriger Genehmigung der Rechteinhaber erlaubt. Die systematische Speicherung von Teilen des elektronischen Angebots auf anderen Servern bedarf ebenfalls des schriftlichen Einverständnisses der Rechteinhaber.

### **Haftungsausschluss**

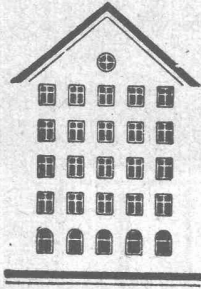
Alle Angaben erfolgen ohne Gewähr für Vollständigkeit oder Richtigkeit. Es wird keine Haftung übernommen für Schäden durch die Verwendung von Informationen aus diesem Online-Angebot oder durch das Fehlen von Informationen. Dies gilt auch für Inhalte Dritter, die über dieses Angebot zugänglich sind.

# SCHWEIZERISCHE BAUZEITUNG

WOCHENSCHRIFT FÜR ARCHITEKTUR / INGENIEURWESEN / MASCHINENTECHNIK  
 REVUE POLYTECHNIQUE SUISSE

ORGAN DES S.I.A. SCHWEIZERISCHER INGENIEUR- UND ARCHITEKTEN-VEREIN  
 UND DER G.E.P. GESELLSCHAFT EHEMAL. STUDIERENDER DER EIDG. TECHN. HOCHSCHULE  
 GEGRÜNDET 1883 VON ING. A. WALDNER / HERAUSGEGEBEN VON ING. W. JEGHER

*Fenster*



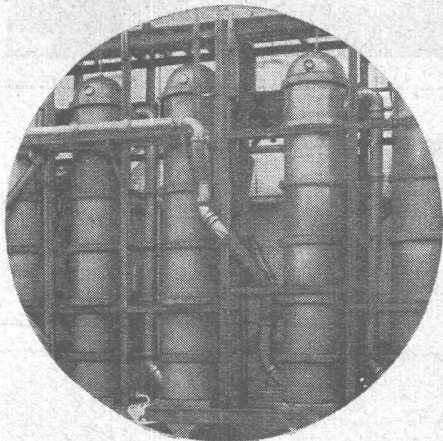
*Kiefer Zürich*

## GLASDACH

KITTLOS MIT BLEIBANDEN

Ausführung auf Holz, Eisen und Beton + Umdecken gekitteter Glasdächer

**JAKOB SCHERRER SÖHNE**  
 Allmendstrasse 5/7 + Tel. 25 79 80  
 ZÜRICH 2



## STEINZEUG EMBRACH

garantiert säurebeständig

**Chemisches Steinzeug** für stärkste chemische Beanspruchung

**Embrachit** für rasche Wärmewechsel

**Thermosil** speziell wärmeleitend

**Embrit** für Elektro-Isolierkörper und hohe mechanische Beanspruchung

**Kanalisations-Steinzeug** für Baugewerbe und Landwirtschaft

**Steinzeugfabrik Embrach AG.**  
 für Kanalisation und chemische Industrie  
 Embrach (Kt. Zürich) Tel. (051) 96 23 21

## AUFZÜGE

für Personen - Waren  
 Speisen - Akten  
 mit und ohne Feineinstellung

*Gebauer*  
**ZÜRICH**  
 Birmensdorferstr. 273  
 Telephon 33 21 66

### Verlag

W. Jegher & A. Ostertag, Dianastrasse 5, Zürich / Tel. 23 45 07 / Postcheck VIII 6110

### Bezugspreise

Einzelheft Fr. 1.50 — Abonnements:

12 Monate		6 Monate		3 Monate	
Schweiz	Ausland	Schweiz	Ausland	Schweiz	Ausland
60.—	66.—	30.—	33.—	15.—	16.50

Für Mitglieder des S. I. A., der G. E. P. und des Schweiz. Techniker-Verbandes, sowie für Studierende der E. T. H. ermässigte Preis-Kategorien nach Tarif.

### Anzeigen-Verwaltung

Mosse-Annoncen AG., Zürich, Limmatquai 94 / Tel. 326817 / Postcheck VIII1027

## Das Problem der Bahnhöferweiterung Zürich

II. Heft

- III. Nahverkehrsprobleme. Von E. Jäger . . . . . 245\*
- IV. Das Aufnahmegebäude. Von Ph. Bridel . . . . . 251\*
- V. Städtische Verkehrsprobleme. Von H. Steiner . . . . . 255\*
- VI. Städtebauliche Gedanken. Von A. H. Steiner . . . . . 256\*

### MITTEILUNGEN

- Züka, Flughafen Zürich-Kloten . . . . . 258
- Bahnhof Rom-Termini, Englische Lokomotiv - Schuppen, Tunesische Strassenbrücken, Rechenschieber-Kurs, Beleuchtung von Rangierbahnhöfen, Persönliches. Baustoffe bei Bränden, E. T. H. . . . . 259

### NEKROLOGE

- H. Kleiber, E. R. Fiechter, A. Huber . . . . . 259

### WETTBEWERBE

- Schulhaus Belp, Landwirtschaftliche Winterschulen Frick und Liebegg . . . . . 259

### LITERATUR

- Leichtmetalle / Zeerleder . . . . . 259
- Neu-Erscheinungen . . . . . 260

### MITTEILUNGEN DER VEREINE

- S. I. A. Bern, Vorträge Oberhasli . . . . . 260
- S. I. A. Zürich, Bahnhof-Diskussion . . . . . 260

\* Bilder