

Objektyp: **Advertising**

Zeitschrift: **Schweizerische Bauzeitung**

Band (Jahr): **66 (1948)**

Heft 21

PDF erstellt am: **13.09.2024**

### **Nutzungsbedingungen**

Die ETH-Bibliothek ist Anbieterin der digitalisierten Zeitschriften. Sie besitzt keine Urheberrechte an den Inhalten der Zeitschriften. Die Rechte liegen in der Regel bei den Herausgebern. Die auf der Plattform e-periodica veröffentlichten Dokumente stehen für nicht-kommerzielle Zwecke in Lehre und Forschung sowie für die private Nutzung frei zur Verfügung. Einzelne Dateien oder Ausdrucke aus diesem Angebot können zusammen mit diesen Nutzungsbedingungen und den korrekten Herkunftsbezeichnungen weitergegeben werden. Das Veröffentlichen von Bildern in Print- und Online-Publikationen ist nur mit vorheriger Genehmigung der Rechteinhaber erlaubt. Die systematische Speicherung von Teilen des elektronischen Angebots auf anderen Servern bedarf ebenfalls des schriftlichen Einverständnisses der Rechteinhaber.

### **Haftungsausschluss**

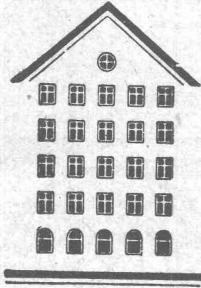
Alle Angaben erfolgen ohne Gewähr für Vollständigkeit oder Richtigkeit. Es wird keine Haftung übernommen für Schäden durch die Verwendung von Informationen aus diesem Online-Angebot oder durch das Fehlen von Informationen. Dies gilt auch für Inhalte Dritter, die über dieses Angebot zugänglich sind.

# SCHWEIZERISCHE BAUZEITUNG

WOCHENSCHRIFT FÜR ARCHITEKTUR / INGENIEURWESEN / MASCHINENTECHNIK  
REVUE POLYTECHNIQUE SUISSE

ORGAN DES S.I.A. SCHWEIZERISCHER INGENIEUR- UND ARCHITEKTEN-VEREIN  
UND DER G.E.P. GESELLSCHAFT EHEMAL. STUDIERENDER DER EIDG. TECHN. HOCHSCHULE  
GEGRÜNDET 1883 VON ING. A. WALDNER / HERAUSGEGEBEN VON ING. W. JEGHER

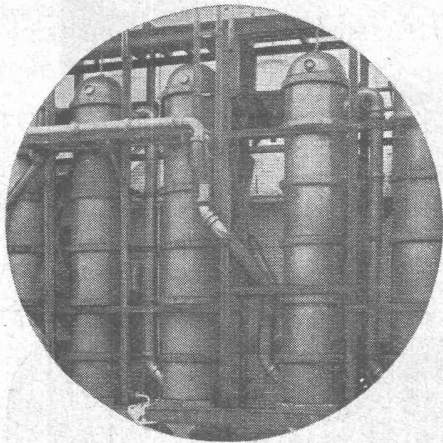
*Fenster*



*Kiefer Zürich*

**SCHINDLER-** GERÄUSCHLOS  
ZUVERLÄSSIG  
**AUFZÜGE**

**SCHINDLER & C<sup>IE</sup> AG**  
LUZERN GEGR. 1874



## STEINZEUG EMBRACH

garantiert säurebeständig

**Chemisches Steinzeug** für stärkste chemische Beanspruchung

**Embrachit** für rasche Wärmewechsel

**Thermosil** speziell wärmeleitend

**Embrit** für Elektro-Isolierkörper und hohe mechanische Beanspruchung

**Kanalisations-Steinzeug** für Baugewerbe und Landwirtschaft

### Steinzeugfabrik Embrach AG.

für Kanalisation und chemische Industrie  
Embrach (Kt. Zürich) Tel. (061) 96 23 21

## Tiefbohr- und Baugesellschaft A.-G. Zürich-Bern

**Grundwasserfassungen · Schnellfilter System „Peter“**

Sondierbohrungen mit Entnahme ungestörter Bodenproben  
Kernbohrungen im Fels - Injektionen

### Verlag

W. Jegher & A. Ostertag, Dianastrasse 5, Zürich / Tel. 23 45 07 / Postcheck VIII 6110

Postadresse:

Schweiz. Bauzeitung, Postfach Zürich 39

Für den Buchhandel in Kommission bei Rascher-Verlag, Limmatquai 50, Zürich

### Bezugspreise

Einzelheft Fr. 1.50 — Abonnements:

12 Monate		6 Monate		3 Monate	
Schweiz	Ausland	Schweiz	Ausland	Schweiz	Ausland
60.—	66.—	30.—	33.—	15.—	16.50

Für Mitglieder des S. I. A., der G. E. P. und des Schweiz. Techniker-Verbandes, sowie für Studierende der E. T. H. ermässigte Preis-Kategorien nach Tarif.

### Anzeigen-Verwaltung

Mosse-Annoncen AG., Zürich, Limmatquai 94 / Tel. 32 68 17 / Postcheck VIII 1027

### INHALT

Gasturbinen - Versuchsanlage der MFO. Von <i>W. Karrer</i> . . . . .	291*
Teiltagung der Weltkraftkonferenz im Haag. Von <i>E. H. Etienne</i> . . . . .	296
Kraftwerk Rheinau . . . . .	299
Denzler-Preisausschreiben . . . . .	299
Filter für Grundwasserfassungen . . . . .	299*

### MITTEILUNGEN

Grundwassertemperaturen . . . . .	300
Persönliches, Elektr. geschw. Aluminiumkonstruktionen. Flugpiste Orly. Amerikanischer Wohnungsbau, Abtei St. Maurice, Druckschacht-Auskleidungen, Hölzerne Bugpfetten, Aquarelle von <i>H. Weiss</i> . . . . .	301

### NEKROLOGE

<i>H. Peter</i> , <i>A. Guggenbühl</i> . . . . .	301*
--	------

### WETTBEWERBE

Feuerwehrgebäude Lausanne. Décoration lumineuse Genève. Plastik Töcherschule Zürich . . . . .	302
---	-----

### LITERATUR

Neu-Erscheinungen . . . . .	302
-----------------------------	-----

### MITTEILUNGEN DER VEREINE

Conférence Technique Mondiale . . . . .	302
---	-----

VORTRAGSKALENDER . . . . .	302
----------------------------	-----

\* Bilder

**GLASDÄCHER**  
in kifflosem System "KULLY"

**GLASDACHWERKE OLTEN**  
A. KULLY, Dipl.-Ing., OLTEN GEGRÜNDET 1854  
TEL. 539 01 und 02

**INERTOL**

**Gegen Feuchtigkeit und Wasser**

INERTOLWERKE  
FABRIKATION CHEMISCHER PRODUKTE FÜR  
DEN BAUTENSCHUTZ

SIEGFRIED  
**keller** CO

WALLISELLEN-ZÜRICH  
Tel. (051) 93 21 14 Paris Mailand

**A. MESSERLI**  
ZÜRICH

**Technische Papiere**  
*Maschinen, Zubehör, Zeichen- u. Pauspapiere*

**A. MESSERLI · LAVATERSTR. 61 · ZÜRICH 2 · TEL. 25.68.90**

**CHARMILLES**

TOUTE NOTRE ACTIVITÉ SCIENTIFIQUE  
TOUTES NOS RECHERCHES  
TOUTE NOTRE LONGUE EXPÉRIENCE

**POUR UNE SEULE TURBO-MACHINE**  
LA  
**TURBINE HYDRAULIQUE**

ATELIERS DES CHARMILLES S. A., GENÈVE

## Beton - Innenvibratoren

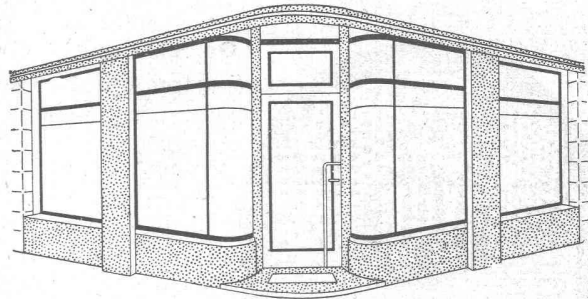


mit **Elektro-** oder **Benzinmotoren**,  
tragbar auf drehbarem Fuss, mit **flexibler Welle** und **auswechselbaren Tauch-Nadeln 50 - 70 - 100 mm** Ø  
Schweizerfabrikat —  $\oplus$  Patent

Verlangen Sie Prospekt No. 157

**STORRER & Co. ZÜRICH 8**

Baumaschinen Florastr. 1, Tel. (051) 32 77 22



## Schaufenster

Neuzeitliche Konstruktionen in allen Metallen  
als Spezialität

**PFANDER & CO. ZÜRICH**

**METALL-KONSTRUKTIONEN**

Dübendorfstrasse 227 + Telefon 46 77 33

# Plastiment-Beton



**KASP. WINKLER + CO.**  
Zürich-Altstetten



**Abdichtungen**

### Staumauer Beni-Bahdel b/Tlemcen (Algier)

Die aufgelöste, stark armierte Konstruktionsmauer, die in aggressives Wasser zu stehen kam, wurde mit Plastiment-Beton erstellt.



# Wallerdichte Beläge

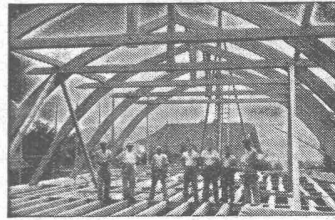
Spezial-Unternehmen:

*Frick-Glass, Zürich-Altstetten*



Gelochte und gepresste Bleche

H. HEER & CO.,  
OLTEN  
Tel. 54029



Hetzerbalken  
Hetzerträger  
Hetzerbinder

gerade und gebogene erstellen prompt

**A. J. EGGSTEIN SÖHNE & C<sup>IE</sup>**  
HOLZBAUUNTERNEHMUNG  
**LUZERN**  
Telephon (041) 20804



## Asphalt-Emulsion & Zürich

Telephon 25 88 66

erstellt zuverlässig

Löwenstrasse 11



Teerfreie Dachpappe

**Terrassen, Flachdächer, Grundwasser-Isolierungen**

# Durisol

## MAUERWERK

Trocken versetzt – Schichtenweise ausbetoniert  
Rasche Bauweise – Hohe Isolierfähigkeit

DURISOL AG für Leichtbaustoffe, Dietikon, Zch. Telefon 918665

# Schutz

gegen Wärme- und Kälteverluste



**W. KUNZ** Isolierwerk, Zürich, Langstr. 80, Tel. (051) 27 49 49

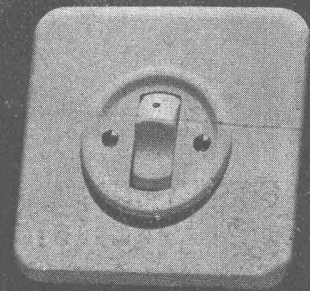
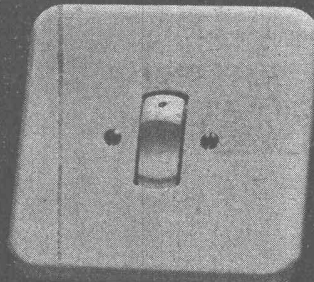
Die neuen Unterputz-Kippschalter

Serien 7140 / 7540

*Feller*



Adolf Feller AG, Horgen Fabrik elektrischer Apparate



Schäden durch

## Kondensfeuchtigkeit?

Auch dieses Problem haben wir heute einwandfrei gelöst durch den

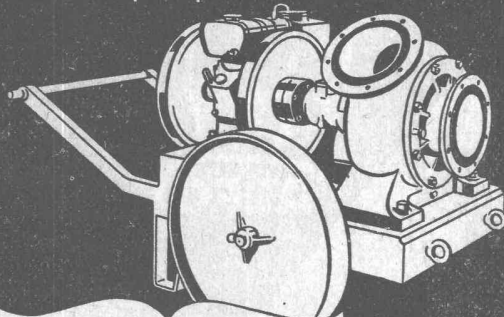
### GALLIA-Dauerentlüfter

für feuchtigkeitsgefährdete Kleinräume wie **Küchen, Waschküchen, Toiletten, Labors etc.**

Verlangen Sie bitte Prospekte oder unverbindlichen Vertreterbesuch durch

**HUG & VÖGELI, Gallia-Apparate, St. Gallen**

Schraubenpumpen



**K. RÜTSCHI & CO.**

BRUGG

*Pumpenbau*



Präzisions-  
Bau- und Möbelbeschläge

**INCA**

Neusilber

Inca-Bonal, Aluminiumbeschläge

Inca-R Z 30, Zinklegierung

Bezug nur durch Eisenhandlungen

Fabrikant:

**INJECTA A.G.**

Spritzgußwerke u. Apparatefabrik

Teufenthal bei Aarau

Tel. 3 82 77

## MINERALÖL-TANKS AUS EISENBETON SYSTEM BORSARI

STEHEN SEIT 40 JAHREN UNUNTERBROCHEN IM GEBRAUCH

KEIN KORRODIEREN

KEIN ROSTEN

## HEIZÖL-TANKANLAGEN

FÜR HANDEL, INDUSTRIE, GESCHÄFTSHÄUSER, VILLEN

TEL. (051) 24 96 18

**BORSARI & Co. ZOLLIKON-ZÜRICH**

GEGR. 1873

Demontable Eisenbahnbrücke der Brienz-Rothorn-Bahn, ausgeführt durch die Firma Fietz & Leuthold A. G., Zürich.  
Mit Melocol verleimte, wetterfeste Holzkonstruktion.

# Melocol

CIBA  
Aktiengesellschaft, Basel



# Alle Leute vom Bau...

sollten das neu erschienene Buch besitzen »Bindemittel, Mörtel und Beton«, von Dr. Ing. W. Humm. 206 Seiten, reich illustriert. Preis Fr. 11.20. Erhältlich in Buchhandlungen und durch

Verlag Th. Gut & Co., Zürich und Stäfa



**LE RÊVE** bleibt **LE RÊVE**

Zweckdienlich

Rationell im Gebrauch

Überall beliebt

**LE RÊVE A.G. GENF - ACACIAS**



*Bis 50% Brennstoff-Einsparung mit ALFOL bei kleinerem Backstein-Bedarf und gleichen Baukosten*



**DR. ING. M. KOENIG, INGENIEURBÜRO, ZÜRICH**

Tiefenhöfe 8, Tel. 25 65 67