

**Zeitschrift:** Schweizerische Bauzeitung  
**Herausgeber:** Verlags-AG der akademischen technischen Vereine  
**Band:** 66 (1948)  
**Heft:** 25: International Federation for Housing and Town Planning: XIX. Congress, Zurich, 1948

## **Werbung**

### **Nutzungsbedingungen**

Die ETH-Bibliothek ist die Anbieterin der digitalisierten Zeitschriften. Sie besitzt keine Urheberrechte an den Zeitschriften und ist nicht verantwortlich für deren Inhalte. Die Rechte liegen in der Regel bei den Herausgebern beziehungsweise den externen Rechteinhabern. [Siehe Rechtliche Hinweise.](#)

### **Conditions d'utilisation**

L'ETH Library est le fournisseur des revues numérisées. Elle ne détient aucun droit d'auteur sur les revues et n'est pas responsable de leur contenu. En règle générale, les droits sont détenus par les éditeurs ou les détenteurs de droits externes. [Voir Informations légales.](#)

### **Terms of use**

The ETH Library is the provider of the digitised journals. It does not own any copyrights to the journals and is not responsible for their content. The rights usually lie with the publishers or the external rights holders. [See Legal notice.](#)

**Download PDF:** 16.01.2025

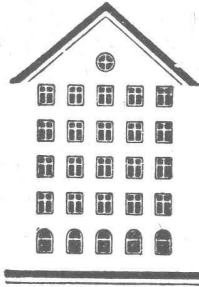
**ETH-Bibliothek Zürich, E-Periodica, <https://www.e-periodica.ch>**

# SCHWEIZERISCHE BAUZEITUNG

WOCHENSCHRIFT FÜR ARCHITEKTUR / INGENIEURWESEN / MASCHINENTECHNIK  
REVUE POLYTECHNIQUE SUISSE

ORGAN DES S.I.A. SCHWEIZERISCHER INGENIEUR- UND ARCHITEKTEN-VEREIN  
UND DER G.E.P. GESELLSCHAFT EHEMAL. STUDIERENDER DER EIDG. TECHN. HOCHSCHULE  
GEGRÜNDET 1883 VON ING. A. WALDNER / HERAUSGEGEBEN VON ING. W. JEGHER

*Fenster*



*Kiefer Zürich*

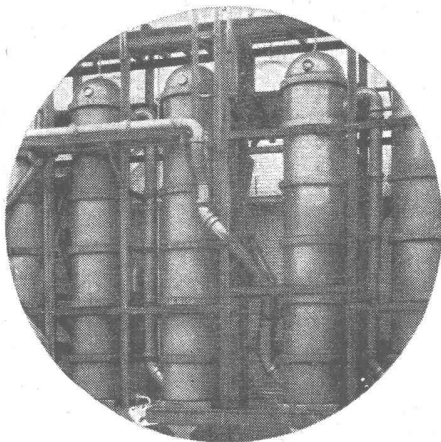
**HCH. LIER**

**Deckenheizungen** System Crittall

**Heisswasser-Heizungen**

**Umbau bestehender Dampfanlagen  
in Heisswasser • Abwärmeanlagen**

**HEIZUNGS-INGENIEUR S.I.A. ZÜRICH 4** Badenerstr. 440 Tel. 23 92 05



## STEINZEUG EMBRACH

garantiert säurebeständig

**Chemisches Steinzeug** für stärkste chemische Beanspruchung

**Embrachit** für rasche Wärmewechsel

**Thermosil** speziell wärmeleitend

**Embrit** für Elektro-Isolierkörper und hohe mechanische Beanspruchung

**Kanalisations-Steinzeug** für Bau-gewerbe und Landwirtschaft

### Steinzeugfabrik Embrach AG.

für Kanalisation und chemische Industrie  
Embrach (Kt. Zürich) Tel. (051) 96 23 21

**AUFZÜGE LERCH**

**AUG. LERCH, ZÜRICH**

Oetenbachgasse 5

Telephon 23 30 00

für Briefe, Speisen, Waren erstellt

### Verlag

W. Jegher & A. Ostertag, Dianastrasse 5,  
Zürich / Tel. 23 45 07 / Postcheck VIII 6110  
Für den Buchhandel in Kommission bei  
Rascher-Verlag, Limmatquai 50, Zürich

### Bezugspreise

Einzelheft Fr. 1.50 — Abonnements:

12 Monate		6 Monate		3 Monate	
Schweiz	Ausland	Schweiz	Ausland	Schweiz	Ausland
60.—	66.—	30.—	33.—	15.—	16.50

### Anzeigen-Verwaltung

Mosse-Annoncen AG., Zürich, Limmat-  
quai 94 / Tel. 32 68 17 / Postcheck VIII 1027

INTERNATIONAL  
FEDERATION  
FOR HOUSING  
AND  
TOWN PLANNING

XIX. CONGRESS  
ZÜRICH  
1948

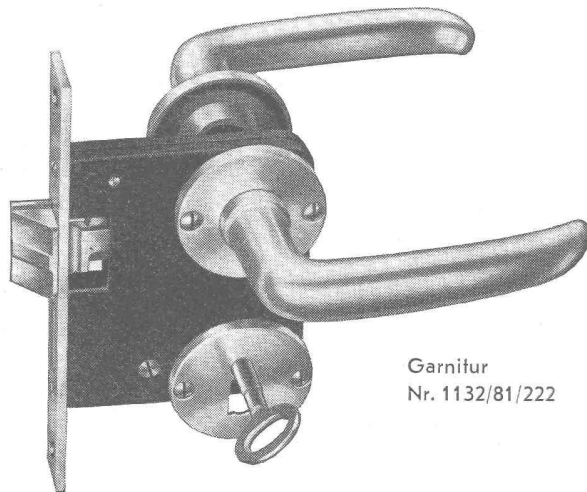
Aus dem Inhalt:

Vorwort, Von <i>A. H. Steiner</i> . . .	343
Siedlungs- und Hausformen der Schweiz, Von <i>W. Th. Höhn</i> . . .	343*
Häuser und Siedlungen in:	
Winterthur, Arch. <i>F. Scheibler</i> . . .	347*
Binningen, Arch. <i>E. Egeler</i> . . .	350*
Bern, Arch. <i>E. &amp; G. Reinhard</i> . . .	352*
Zürich, Arch. <i>Dr. R. Rohn</i> . . .	354*
Zürich, Arch. <i>M. Hauser</i> . . .	358*
Nidau, Arch. <i>W. Sommer</i> . . .	359*
Förderung der Wohnbautätigkeit in der Schweiz, <i>Eidg. Bureau für Woh- nungsbau</i> . . .	358*

\* Bilder

## Zimmertür-Einsteckschloss

**NORMUS**

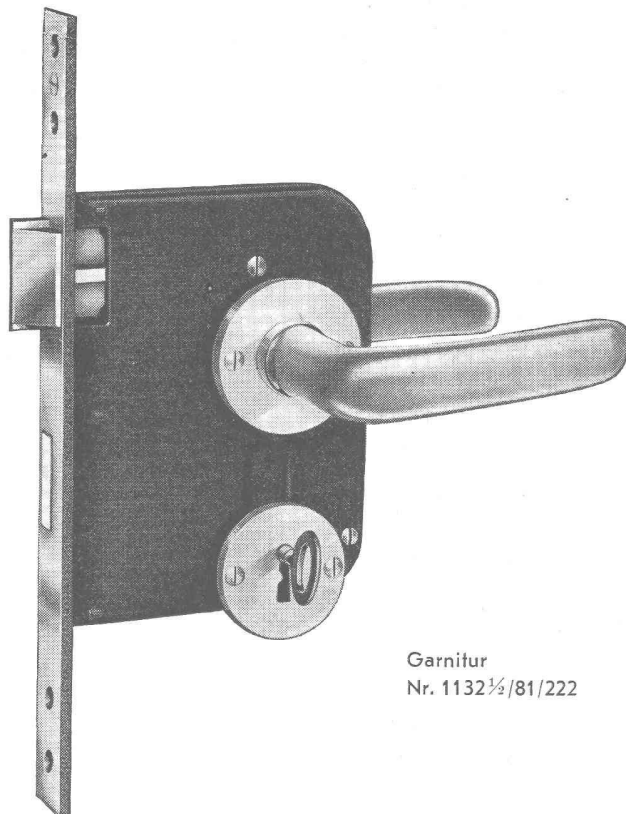


mit 1 Schlüssel  
links und rechts verwendbar

57,5 mm Dornmass  
20 mm Stulp

Garnitur  
Nr. 1132/81/222

## Neues Haustür-Einsteckschloss No. 310



mit  
3 Chubb Schlüsseln  
solide Konstruktion

Beide Typen werden mit  
unseren erstklassigen  
Leichtmetallgarnituren geliefert.

Diese Schlosse sind auch mit  
Sicherheits-Cylinder lieferbar.

Garnitur  
Nr. 1132½/81/222

**Schlossfabrik**

**Heusser**

**Murgenthal**

Zu beziehen nur durch Eisenwarenhandlungen

# FORTSCHRITTE in der Herstellung von BETON

## Plastiment für hochwertigen Konstruktionsbeton

PLASTIMENT enthält einen polaren, oberflächenaktiven Stoff, der in wässriger Dispersion die gegenseitigen Anziehungskräfte zwischen den Zement- und auch den Feinsandteilchen herabsetzt. Dadurch wird die Beweglichkeit des Frischbetons erhöht. Im Gegensatz zu allen anderen Betonzusatzmitteln verstärkt Plastiment die Oberflächenspannung des Wassers gegenüber Luft und wirkt deshalb der Schlamm- und Schaumbildung entgegen.

**Mit Plastiment erreichbare Resultate:** Leichtere Verarbeitbarkeit des Betons. Geringerer Anmachwasserbedarf ohne Veränderung der Betonkonsistenz, woraus sich eine Verbesserung des Wasser-Zementfaktors um 10—15% ergibt. Dichtere Struktur des Fertigbetons mit höherem Raumgewicht. Wesentliche Erhöhung der Druck- und Biegefestigkeiten. Verstärkte Haftspannung von Eiseneinlagen. Arbeitsfugen mit dichtem und ungeschwächtem Verband. Erhöhte Widerstandskraft der Oberfläche gegen mechanische Abnutzung.

- Infolge dieser Einwirkungen auf den Beton ist Plastiment auch besonders geeignet für spezielle Verfestigungs-, Injektions- und Betoniermethoden.

## Plastocrete für wirtschaftliche Verarbeitung von Beton

PLASTOCRETE enthält einen oberflächenaktiven, zementdispargierenden Stoff, der unter Bildung geringer Mengen kleiner Lufiporen Mörtel- und Betonmischungen stark plastifiziert, besser zusammenhält und trotz grosser Wasserreduktions-Möglichkeit einen leicht verarbeitbaren Beton ergibt.

**Mit Plastocrete erhält man folgende Resultate:** Plastischen, geschmeidigen Beton mit leichter und wirtschaftlicher Verarbeitung. Verhütung von Entmischung bei allen in der Praxis üblichen Misch- und Transportarten, selbst bei nieder dosiertem Beton. Beträchtliche Reduktion des Anmachwasserbedarfs. Beton hoher Wasserdichtigkeit. Einwandfreie Sichtbetonflächen. Ansehnliche Festigkeitserhöhungen trotz geringem Luftporengehalt.

- Besserer Beton mit geringeren Kosten!

## Frioplast für frostbeständigen Massenbeton

FRIOPLAST enthält einen zementdispargierenden und einen lufteinführenden Stoff. Die dadurch verbesserte innere Beweglichkeit des Frischbetons zusammen mit der in Form kleiner, geschlossener Poren eingeführten Luft (3—5%) ergeben einen leicht verarbeitbaren, geschmeidigen, gut zusammenhaltenden Frischbeton, der nach Erhärtung infolge der geringeren Wasseraufnahmefähigkeit und der Ausdehnungsmöglichkeit des gefrierenden Porenwassers eine bisher unerreichte, hohe Frostbeständigkeit besitzt.

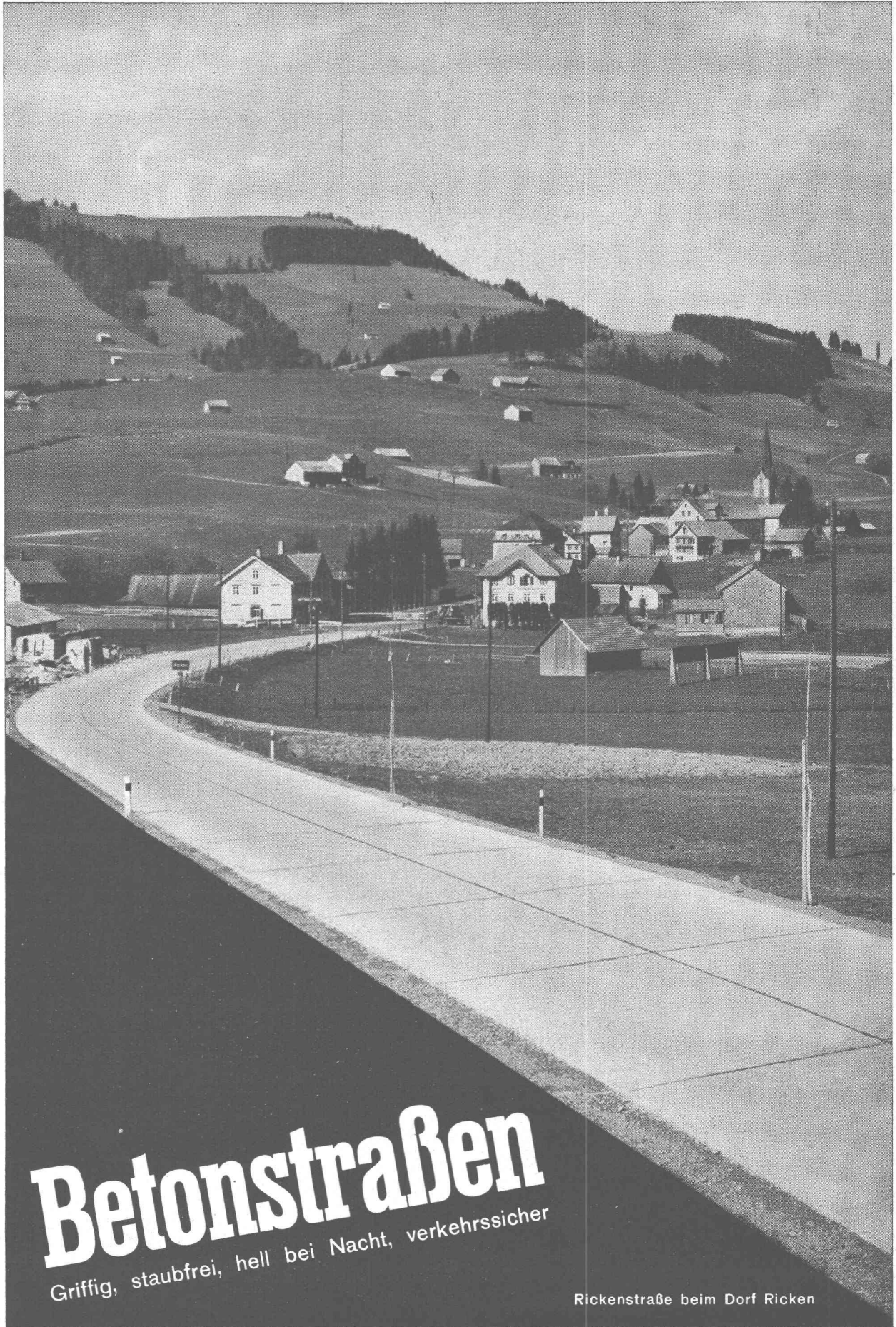
**Vorzüge der Beigabe von Frioplast:** Hohe Frost- und Witterungsbeständigkeit des Betons. Plastischer, geschmeidiger, leicht verarbeitbarer, sich nicht entmischender Beton. Starke Reduktion des Anmachwassers bei gleichbleibender Konsistenz, daher weniger wasserführende Kapillarporen. Hohe Wasserdichtigkeit und geringe Wasserabsorption. Trotz Lufteinführung kein Festigkeitsabfall. Höhere Beständigkeit gegen Aggressivwasser. Reduktionsmöglichkeit des Feinsandanteils.

- Wirtschaftliche, rationelle Herstellung von frostbeständigem Massenbeton.

*Kaspar* **WINKLER** & Co FABRIK FÜR CHEMISCHE BAUSTOFFE • ZÜRICH-ALTSTETTEN

Telephon (051) 25 53 43





# Betonstraßen

Griffig, staubfrei, hell bei Nacht, verkehrssicher

Rickenstraße beim Dorf Ricken



# Terrassenbeläge

begehbare, strapazierfähige Schutzbeläge über wasserdichten Flachdach- und Terrassen-Isolationen erstellen als Spezialität

## MEYNADIER

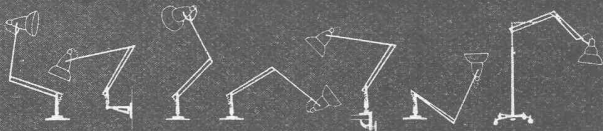


Lehmann SWB Zürich

Meynadier & Cie. AG., Zürich, Vulkanstraße 110, Telefon 255257

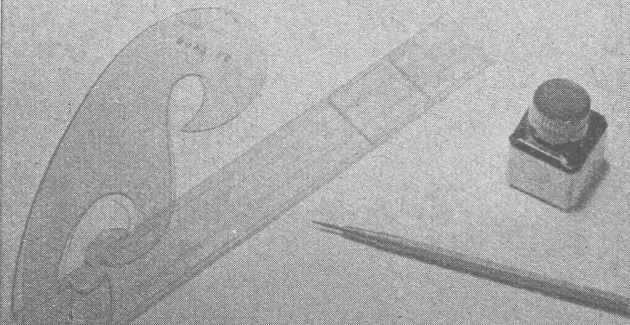
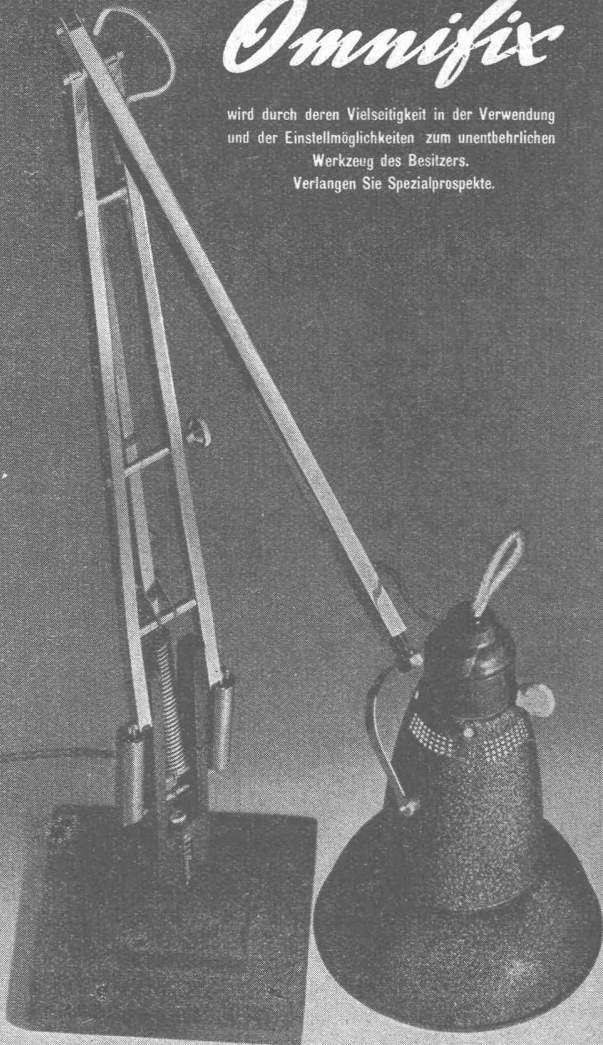
Bern, Murtenstraße 36 Tel. 2 90 51





## Omnifix

wird durch deren Vielseitigkeit in der Verwendung  
und der Einstellmöglichkeiten zum unentbehrlichen  
Werkzeug des Besitzers.  
Verlangen Sie Spezialprospekte.



B.A.G. TURGI

B.A.G. - Leuchtkörper für besseres Licht

In allen Fachgeschäften und im Musterlager der B. A. G. Stampfenbachstrasse 15, Zürich



Präzisions-  
Bau- und Möbelbeschläge

**INCA**

Neusilber

Inca-Bonal, Aluminiumbeschläge

Inca-R Z 30, Zinklegierung

Bezug nur durch Eisenhandlungen

Fabrikant:

**INJECTA A:G.**

Spritzgußwerke u. Apparatfabrik

Teufenthal bei Aarau

Tel. 3 82 77

Unsere

## Zentral-Kühlanlagen

für den modernen Wohnungsbau sind  
in der Anschaffung bedeutend billiger  
als Einzelschränke beliebigen Fabri-  
kates und zudem viel wirtschaftlicher.

Wir besitzen in der Ausführung sol-  
cher Anlagen langjährige Erfahrung,  
denn unsere erste Zentralanlage steht  
bereits seit über 20 Jahren im Betrieb.



**Autofrigor** <sup>A</sup>/<sub>G</sub>

ZÜRICH

Hardturmstrasse 20  
Telefon (061) 25 86 60

# Architektur-

# Modelle und Reliefs



Modell des projekt.  
Lehrerinnenseminars  
und Töchterchule Aarau  
M: 1:200

in erstklassiger Ausführung, innert kurzer Frist, 22jährige Erfahrung, unverbindl. Besprechung

**OSCAR OEHLER, INGENIEUR, AARAU**  
Buchserstrasse 27      Telephon (064) 2 31 47



*Durisol*

## MAUERWERK

Trocken versetzt – Schichtenweise ausbetoniert  
Rasche Bauweise – Hohe Isolierfähigkeit

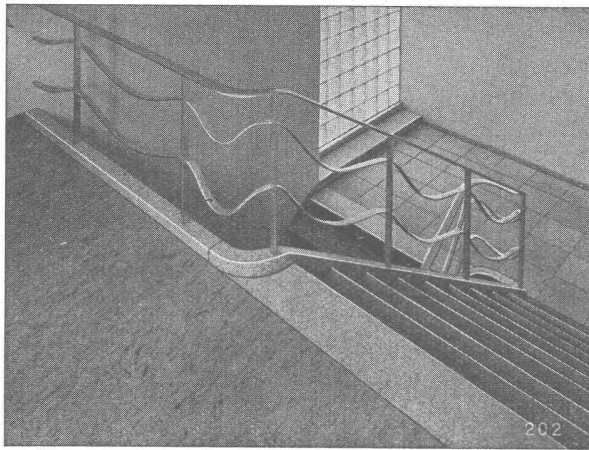
DURISOL AG für Leichtbaustoffe, Dietikon, Zch. Telefon 9186 65

# WANNER

- VENTILATOREN
- LUFTHEIZAPPARATE
- LUFTFILTER
- LÜFTUNGSANLAGEN

Wanner & Co. A.-G. Horgen





## Qualitäts-Fabrikate

in Basaltolit-Quarzit

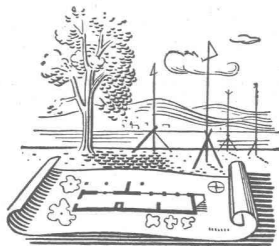
### Treppenanlagen      Bodenplatten

hydraulisch gepresst, mit granitharter Gehfläche, in verschiedenen Farben

Standard-Formate:      25/25/2 cm  
                                  30/30/2 cm  
                                  35/35/2,5 cm  
                                  40/40/3 cm

in Granit-Imitation sofort ab Lager lieferbar!

**SPEZIALBETON AG. STAAD (St. G.)**



### Baukredite

für Neu- und Umbauten  
zu vorteilhaften  
Bedingungen



**SCHWEIZERISCHE VOLKSBANK**



### ROMAY-WASCHFONTÄNEN

bewähren sich am besten

**ROMAY AG., ZÜRICH**

## SCHWEIZ. SPRENGSTOFF A.-G. CHEDDITE

Fabriken in Liestal und Isleten (Kt. Uri)

Bureau in Liestal

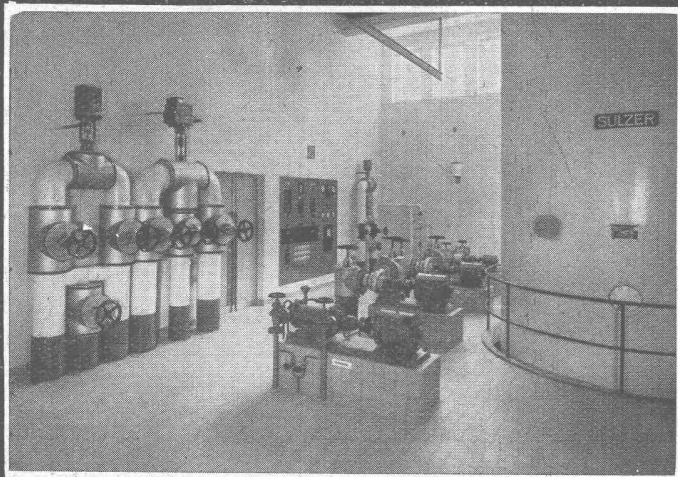
Telephon 7 24 33  
Telegr.-Adr.: Cheddite Liestal

liefert die bewährten

**Sicherheitsprengstoffe:** { **Gelatine Telsit, Spezial Gelatine Telsit, Cheddite und Gelatine Cheddite, sowie ungefrorenbare Dynamite und Sprenggelatine**

Prima Sprengkapseln in Aluminium, Zündschnüre und Zubehör

Generalvertreter für die französische Schweiz: **Petitpierre & Grisel, Neuchâtel**



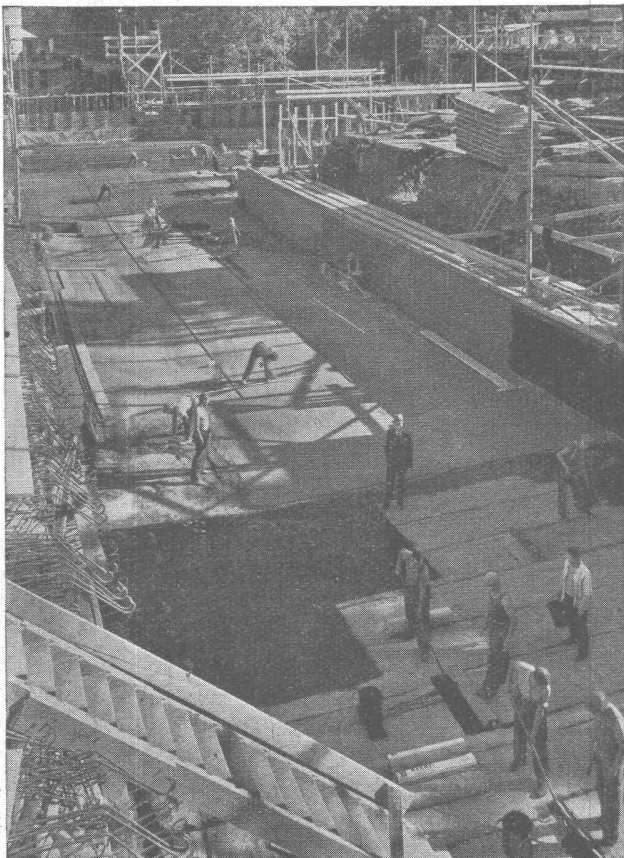
Industriebedarf

Isolierungen

Kälte Wärme Schall

Filterhilfsmittel

**Schneider & Co.** **INDUSTRIE-BEDARF** **Winterthur**  
**FOURNITURES POUR USINES**



Hallen-Schwimmbad Zürich  
 Wasserdichte Isolation der Kellerräume gegen Grundwasser  
 mit unserem bewährten System „MAMMUT“

**Weitere Referenzen für Isolationen gegen Grundwasser:**

Stückfärberei Zürich	1100 m <sup>2</sup>
Warenhaus Ober, I. bis III. Etappe	3100 m <sup>2</sup>
Haus „Zentrum“, Zürich	900 m <sup>2</sup>
Schweiz. Rückversicherungs-Gesellschaft, Zürich	1500 m <sup>2</sup>
Gewerbeschulhaus, Zürich	6000 m <sup>2</sup>
Volkshaus, Zürich	3000 m <sup>2</sup>
Seidentrocknungsanstalt, Zürich	1300 m <sup>2</sup>
Spar- und Leihkasse, Thun	1500 m <sup>2</sup>
„Vita“ Lebensversicherungs-Aktiengesellschaft, Zürich	1300 m <sup>2</sup>
Warenhaus Jelmoli, I. bis II. Etappe	3800 m <sup>2</sup>
„Viktoriahaus“, Zürich	1400 m <sup>2</sup>
„Haus zum Schanzeneck“, Zürich	1600 m <sup>2</sup>
St. Gallische Kreditanstalt, St. Gallen	800 m <sup>2</sup>
Butterzentrale Luzern	700 m <sup>2</sup>
Amtshaus V, Zürich	800 m <sup>2</sup>
„Vita Basilese“, Lugano	2300 m <sup>2</sup>
Postgebäude Chiasso	1000 m <sup>2</sup>
Schweiz. Lebensversicherungs- und Rentenanstalt, Zürich	4500 m <sup>2</sup>
„Zürich“ Unfall, Zürich	1000 m <sup>2</sup>
Kongressgebäude Zürich	2300 m <sup>2</sup>
Konsum-Verein Zürich	1500 m <sup>2</sup>
Hallenschwimmbad Zürich	2200 m <sup>2</sup>
Verschiedene Befestigungswerke	10000 m <sup>2</sup>
Maag-Zahnräder A.-G., Zürich	1600 m <sup>2</sup>
Pestalozzi & Cie., Lugano	500 m <sup>2</sup>
Migros A.-G., Zürich	500 m <sup>2</sup>
Albiswerk A.-G., Zürich	1100 m <sup>2</sup>
„Pax“ Schweiz. Lebensversicherungsverein, Lugano	600 m <sup>2</sup>
Steckborn Kunstseide A.-G.	3300 m <sup>2</sup>
ETH Fernheizkraftwerk, Wärmepumpe Walche	1800 m <sup>2</sup>

**Asphalt-Emulsion A.-G.,**  
**Zürich**

Löwenstrasse 11, Telefon 25 88 66

Dachpappenfabrik u. Unternehmung für wasserdichte Beläge

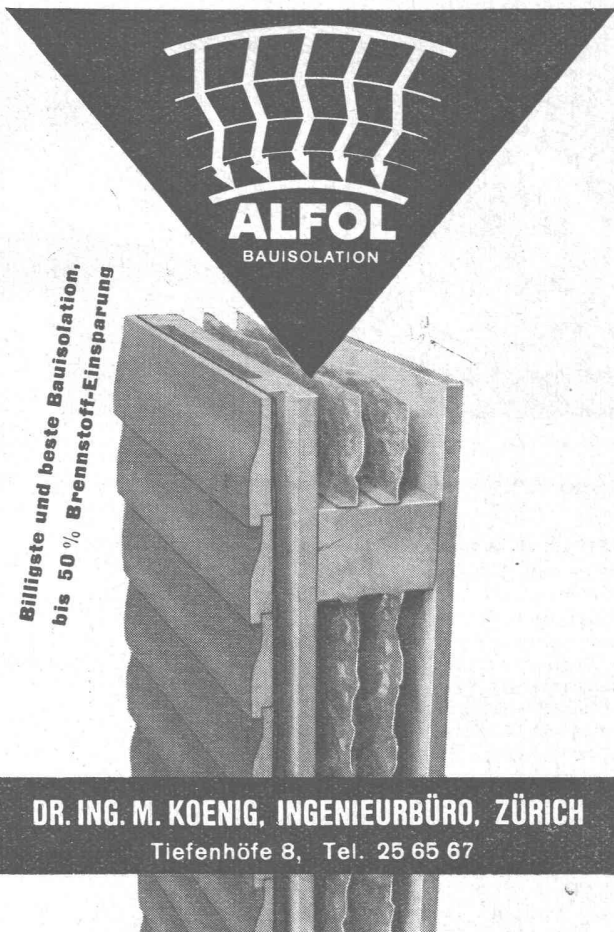


# GLASDÄCHER

in kittlosem System „KULLY“

**GLASDACHWERKE OLTEN**  
 A. KULLY, Dipl.-Ing., OLTEN

GEGRÜNDET 1854  
 TEL. 539 01 und 02



**ALFOL**  
 BAUISOLATION

*Billigste und beste Bausolation,  
 bis 50 % Brennstoff-Einsparung*

**DR. ING. M. KOENIG, INGENIEURBÜRO, ZÜRICH**  
 Tiefenhöfe 8, Tel. 25 65 67

*Schneller  
 + rationeller heizen*



● **ELECTRO-WINGLES-CONVECTOREN** bieten mehr Vorteile als gewöhnliche Radiatoren, infolge zweckmässiger Luftumwälzung.

- Kurze Aufheizzeit, da 18 mal weniger Wasserinhalt als normale Radiatoren.
- Grosse Heizfläche bei kleinstem Heizkörper-Volumen.
- Brennstoff-Ersparnis.
- Einfache, leichte Montage. - Gewicht nur ca. 1,5—3 kg pro m<sup>2</sup> Heizfläche.

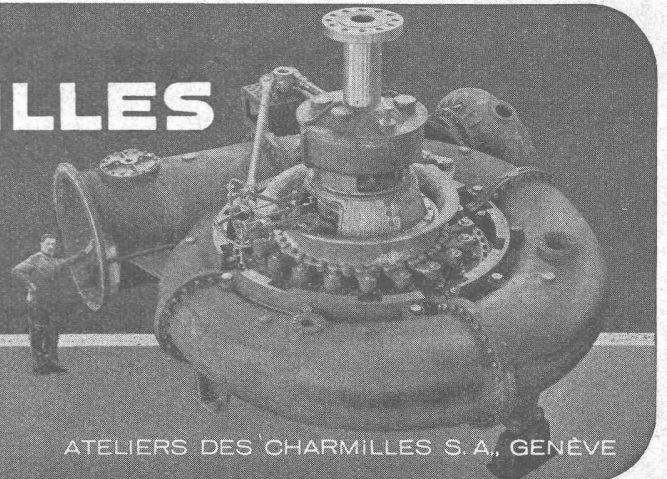
Kurzfristig lieferbar in 3 Typen und Längen von 400 bis 2500 mm.

Verlangen Sie Prospekte und Preisliste bei

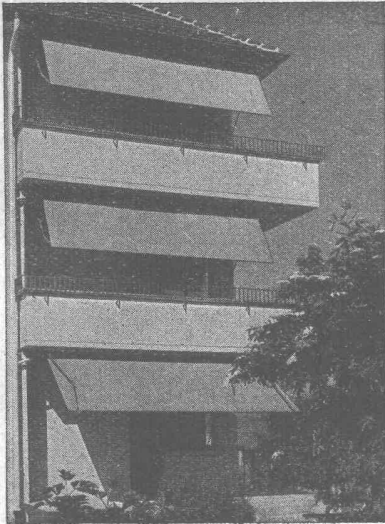
**STRACK & Co. G.m.b.H. WINTERTHUR**  
 Wülflingerstrasse 181

## CHARMILLES

TOUTE NOTRE ACTIVITÉ SCIENTIFIQUE  
 TOUTES NOS RECHERCHES  
 TOUTE NOTRE LONGUE EXPÉRIENCE  
**POUR UNE SEULE TURBO-MACHINE**  
 LA  
**TURBINE HYDRAULIQUE**



ATELIERS DES CHARMILLES S. A., GENÈVE



**SchenkerStoren**

Schönenwerd (Sol.) Tel. (064) 3 13 52

Vertretungen: Zürich: Tel. (051) 32 65 60  
 Basel: Tel. (061) 2 93 81  
 Luzern: Tel. (041) 2 99 68  
 Lausanne: Tel. (021) 3 45 47  
 Lugano: Tel. (091) 2 22 13

**Beton - Innenvibratore**



mit **Elektro-** oder **Benzinmotoren**,  
 tragbar auf drehbarem Fuss, mit **flexibler Welle** und **auswechselbaren Tauch-Nadeln 50 - 70 - 100 mm Ø**  
 Schweizerfabrikat — ⚡ Patent

Verlangen Sie Prospekt No. 157

**STORRER & Co. ZÜRICH 8**

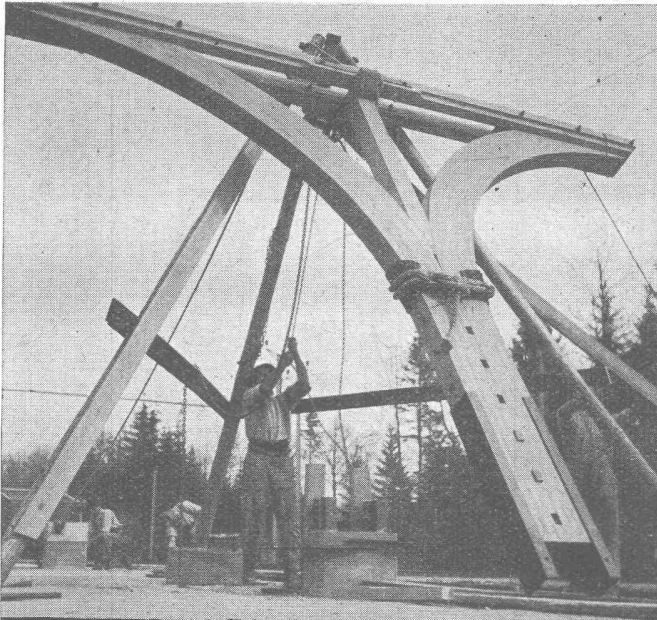
Baumaschinen Florastr. 1, Tel. (051) 32 77 22

FÜR HÖCHSTE ANFORDERUNGEN

**SCHINDLER AUFZÜGE**

SCHINDLER & Co. A.G.  
 LUZERN. GEGR. 1874

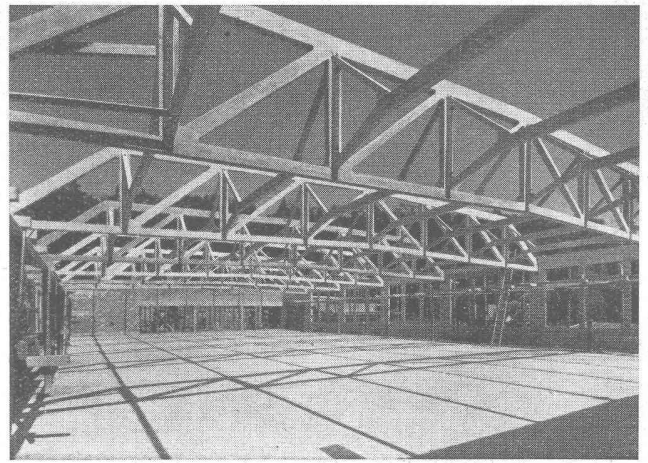




Hetzerträger für  
Perrondach Bahnhof Ramsei  
Ersteller: Firma  
Gribi & Co. A.G., Burgdorf

Wetterfeste Verleimungen mit  
**Melocol**

C I B A Aktiengesellschaft, Basel



Eisenbetonfachwerk - Montagefertig

Vorteile: **Kurze Bauzeit - Minimaler Unterhalt  
Wirtschaftlichkeit**

**Vobag**

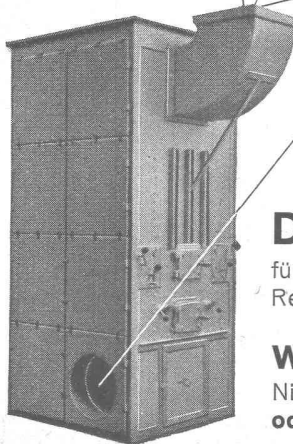
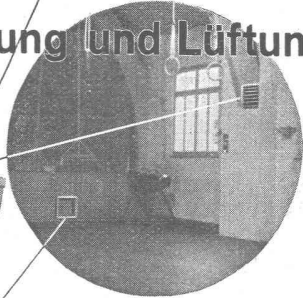
**AG. für vorgespannten Beton Zürich**  
Telephon (051) 28 64 74

Spezialfirma für die Lieferung von Bau-  
elementen aus Vorspannbeton u. Eisenbeton

**BOSS**



Heissluftheizung und Lüftung



**Hochleistungs-  
Druckluft - Ofen**

für Fabriken, Werkstätten,  
Restaurants, Kirchen, Säle etc.

**W. BOSS INTERLAKEN**  
Niesenstrasse 7, Telephon 119  
oder durch Ihren Installateur



**LE RÊVE** *bleibt* **LE RÊVE**

**Zweckdienlich**

**Rationell im Gebrauch**

**Überall beliebt**

**LE RÊVE A.G. GENÈVE - ACACIAS**

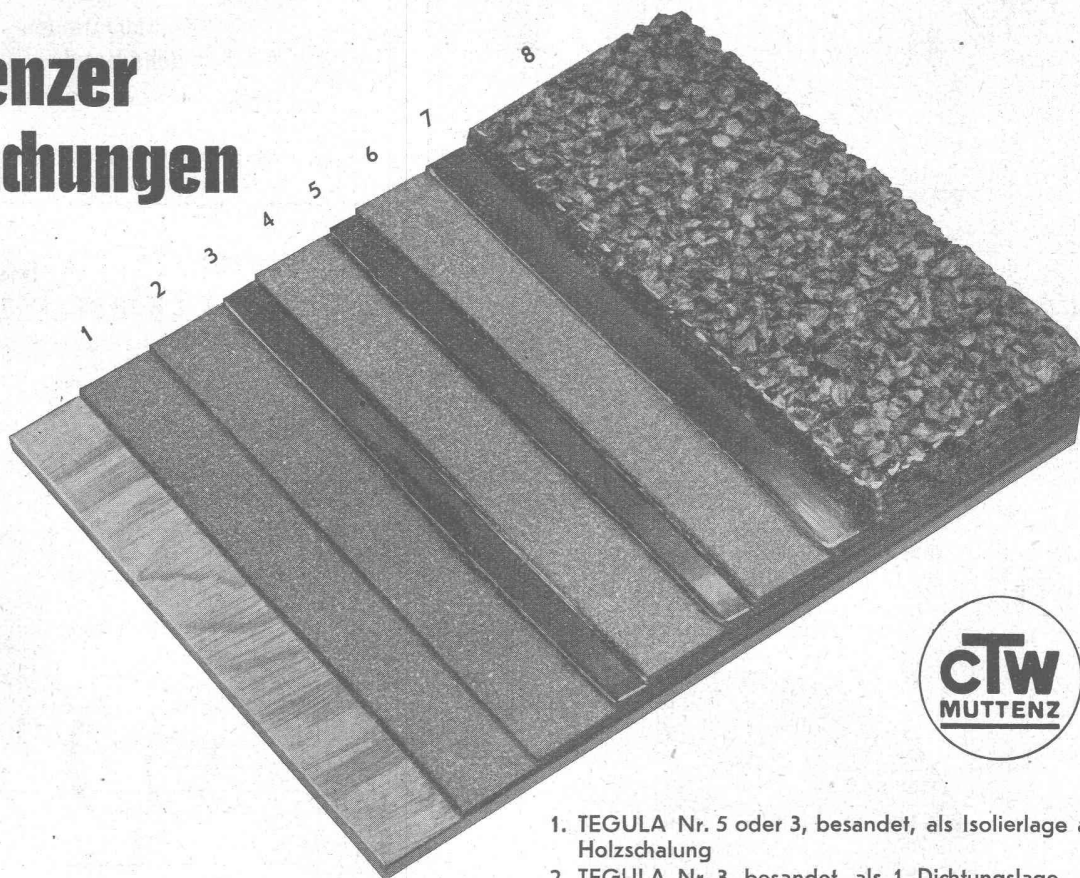
KRIENS  
**Bell**

**KRANE - SEILBAHNEN  
RANGIERANLAGEN**

KRIENS  
**Bell**

AG. DER MASCHINENFABRIK VON THEODOR BELL & Co., KRIENS-LUZERN

## Muttenger Bedachungen



### Klebedach mit Makadambelag auf Holzschalung

... eine der Muttenger Flachdachkonstruktionen, die sich bei unzähligen Bauten bewährten. Es lohnt sich, in jedem einzelnen Fall genau zu prüfen, welche Muttenger Flachdachkonstruktion sich am besten eignet.

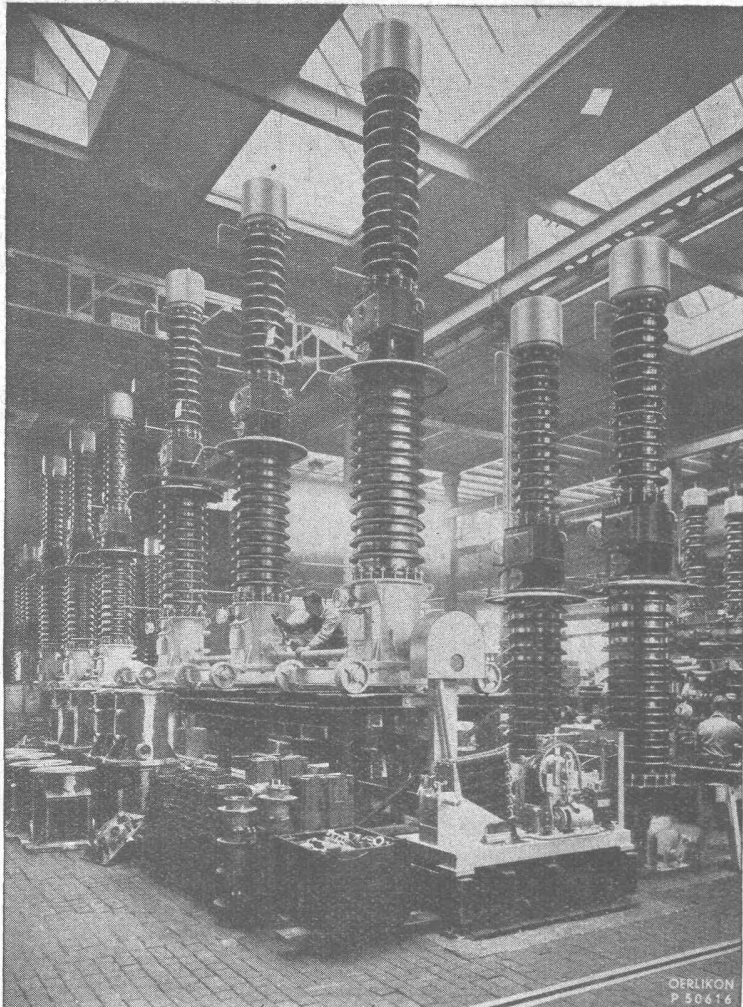
1. TEGULA Nr. 5 oder 3, besandet, als Isolierlage auf Holzschalung
2. TEGULA Nr. 3, besandet, als 1. Dichtungslage
3. COLPHALT- oder COLIT-Klebmasse-Zwischenstrich
4. TEGULA Nr. 3, besandet, als 2. Dichtungslage
5. COLPHALT- oder COLIT-Klebmasse-Zwischenstrich
6. TEGULA Nr. 3, besandet, als 3. Dichtungslage
7. COLPHALT- oder COLIT-Klebmasse-Deckanstrich
8. Makadambelag

Unsere Spezialprospekte enthalten hierüber alle wissenswerten Angaben und Anleitungen. Wir senden Ihnen diese Drucksachen auf Wunsch gerne zu. - Ausserdem stehen wir mit erfahreinem Fachpersonal zwecks Beratung und Aufstellung von unverbindlichen Kostenberechnungen gerne zur Verfügung.

**CHEMISCH-TECHNISCHE WERKE AG., MUTTENZ-BASEL, TEL. (061) 9 30 22**

● Anzeigen in der Schweizerischen Bauzeitung sind eine hervorragende Verkaufshilfe ●





OERLIKON  
P 50616

# OERLIKON

liefert übersichtliche, zweckmässige

## Schalt- und Verteilanlagen

für Kraftwerke und industrielle Betriebe

Schalt- und Schutzapparate jeder Art  
für Hoch- und Niederspannung

**Schaltanlagen**

für Innenraum und für Freiluft

**Kommandoräume  
Schalttafeln**

Bild links: Montage von oelarmen Schnellschaltern für  
Nennspannungen bis 230 kV und Ausschaltleistungen  
bis 3E000C0 kVA

### MASCHINENFABRIK OERLIKON ZÜRICH-OERLIKON

Tel. (051) 468530

Bureaux in:  
Zürich, Bern und Lausanne



### Lüftungen und Luftheizungen

sorgen in vielen **neuezeitlichen Bauten**,  
so u. a. Hotels, Restaurants, Spitälern, Ver-  
waltungsgebäuden, für reine, gesunde Luft.

Verlangen Sie unseren Besuch, wir beraten  
Sie gerne.

**VENTILATOR A.G. STAEEFA**

Staefa bei Zürich • Tel. 93.01.36

Spezialisiert seit 1890

